

ЧЕЛОВЕК

Урок 2

Разделите
объекты
на царства

- **Можжевельник**
- **Подберёзовик**
- Осина**
- Цапля**
- Сосна**
- Человек**
- **Бактерии**
- **Сыроежка**

Как вы
понимаете
выражение?

■ **Человек –
разумное
существо**

1. ~~Человек~~

—
разумное
существо

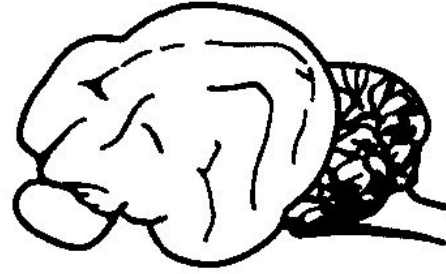




Опоссум



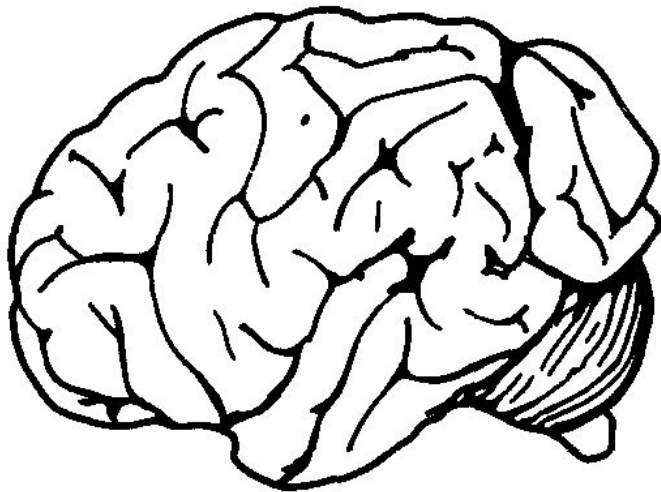
Кролик



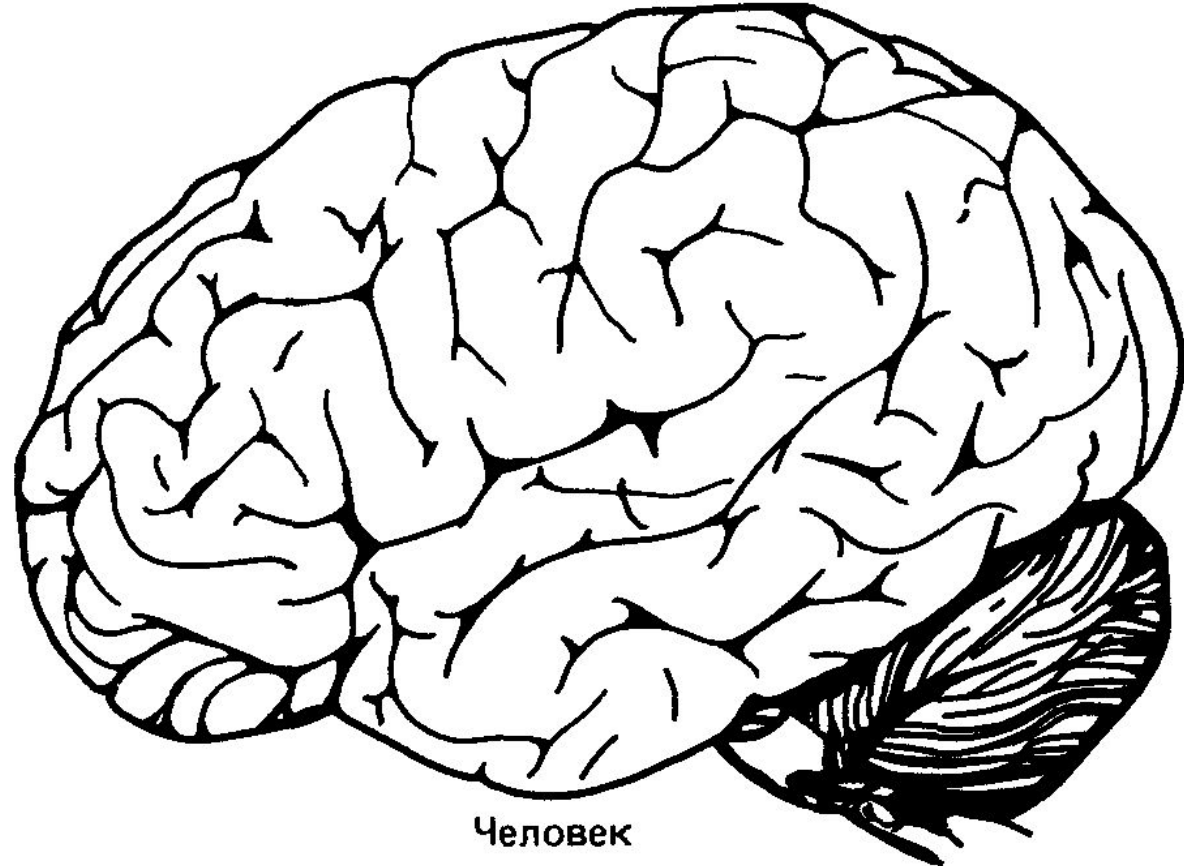
Кошка



Макак



Шимпанзе



Человек

Душевная жизнь -
внутренний мир
человека.

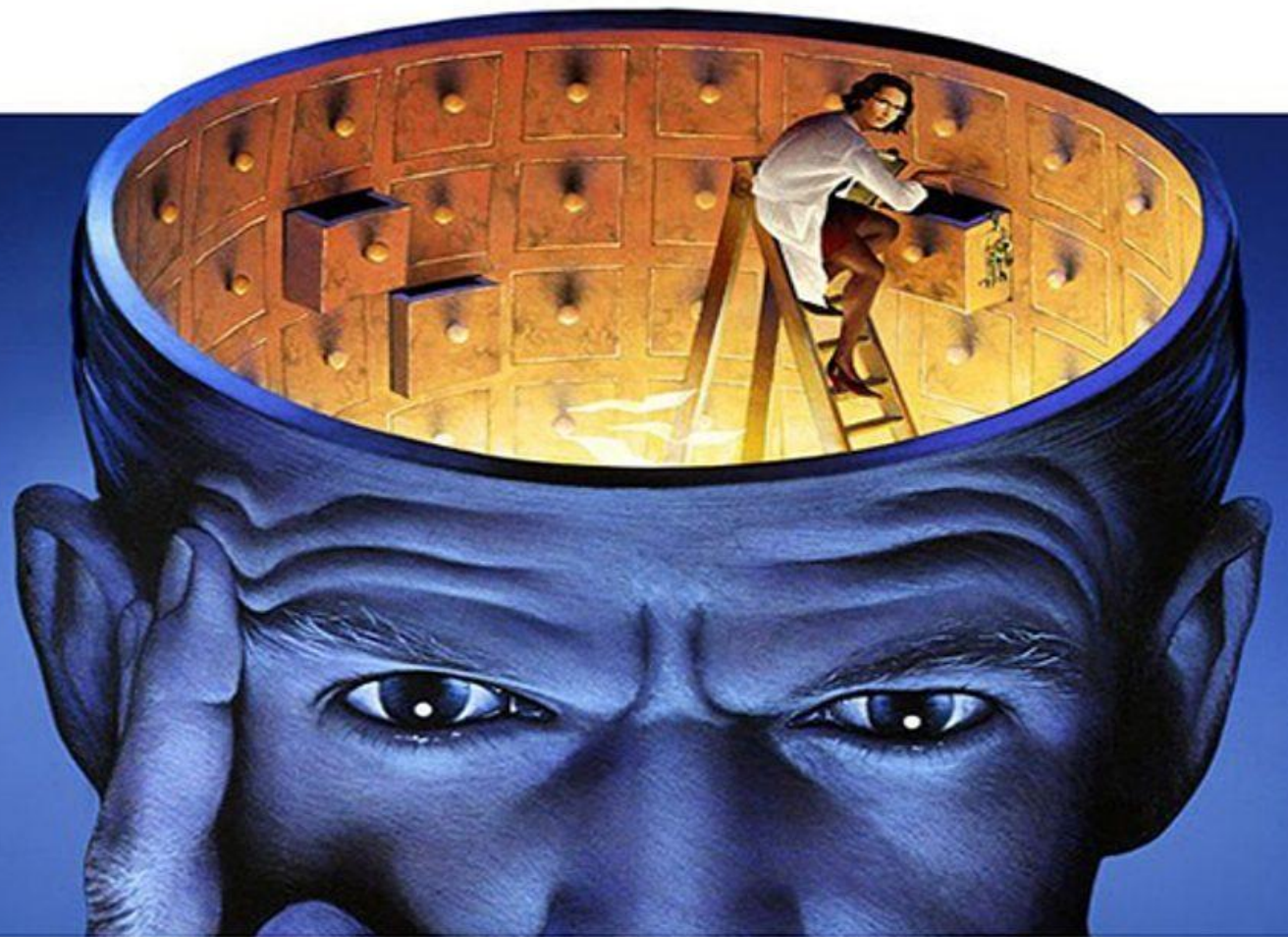
**Психология – это
наука, которая
изучает внутренний
мир человека.**



ВОСПРИЯТИЕ

Восприяти
е

- **ЭТО СПОСОБНОСТЬ
обнаруживать,
принимать,
различать,
усваивать явления
внешнего мира.**



ПАМЯТЬ

Память

- **ЭТО СПОСОБНОСТЬ
СОХРАНЯТЬ И
ВОСПРОИЗВОДИТЬ В
СОЗНАНИИ ПЕРЕЖИТЫЕ
ВПЕЧАТЛЕНИЯ, ОПЫТ,
ЗНАНИЯ.**



МЫШЛЕНИЕ

**Мыслени
е**

**— ЭТО СПОСОБНОСТЬ
сравнивать,
классифицировать,
делать выводы.**



ВООБРАЖЕНИЕ

**Воображени
е**

**ЭТО СПОСОБНОСТЬ
представлять себе
ЧТО-ТО МЫСЛЕННО**

Вывод

- **Человек – часть природы.**
- **От других живых существ его отличает разум.**
- **Человек познаёт мир с помощью восприятия, памяти, мышления, воображения.**