

ГРАДОСТРОИТЕЛЬС
ТВО И АРХИТЕКТУРА
ГОРОДОВ БРАЗИЛИИ

Упоминания о Бразилии и первые люди появились на территории Бразилии, по разным теориям, между 21 тыс. и 6 тыс. лет до н. э. Позже Бразилия стала колонией Португалии с момента высадки Педру Алвареша Кабрала на берегу Южной Америки в 1500 году до объявления независимости в 1822 году в виде Бразильской империи. Текущая конституция определяет Бразилию как федеративную республику.



Бразилиа

— столица Федеративной Республики Бразилии и резиденция правительства Федерального округа.

Город построен в 1960 году. Ранее на этом месте располагались дремучие заросли тропиков. Именно тогда столица из Рио-де-Жанейро была перенесена в этот город, специально построенный для выполнения функции столицы.

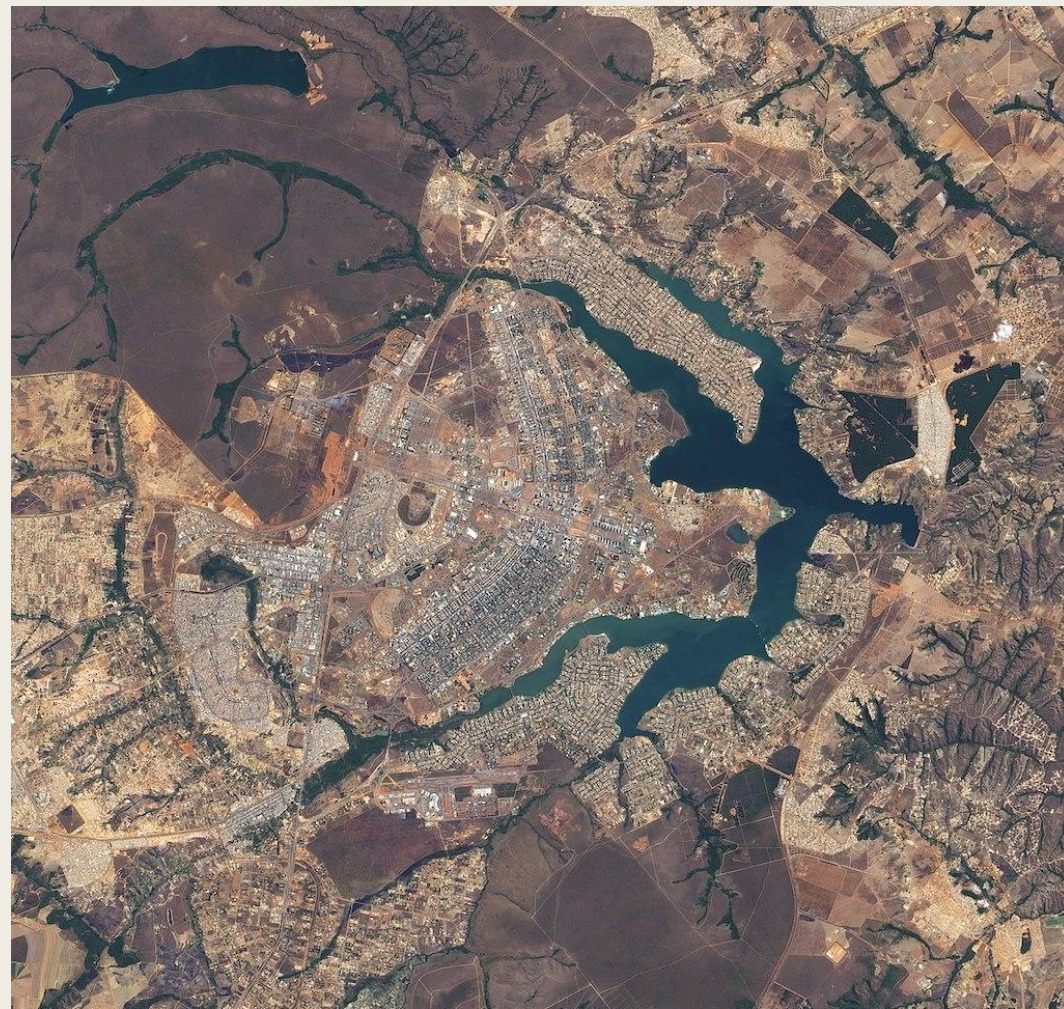


Генеральный план 1960 г.



Генеральный план в настоящее время

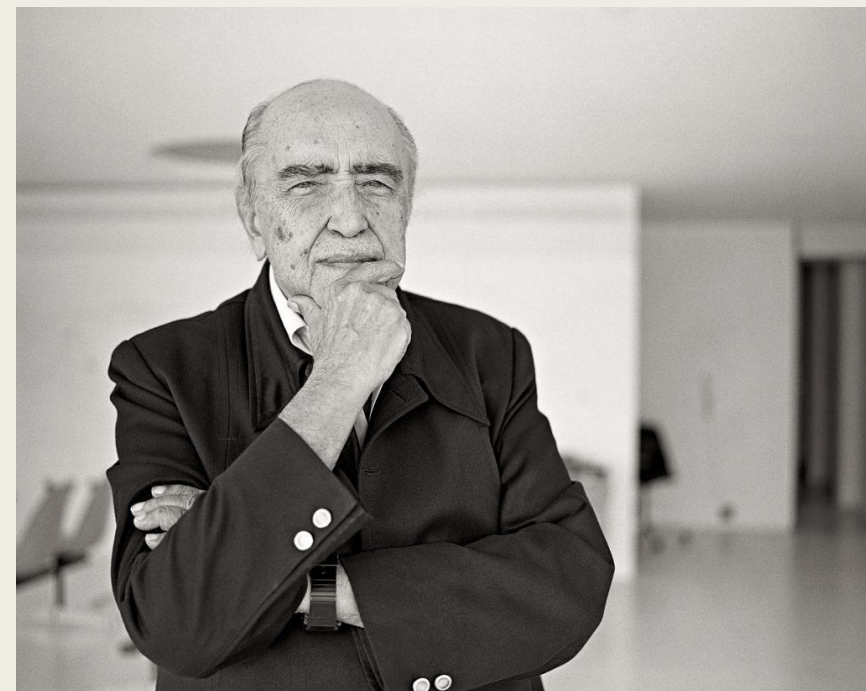
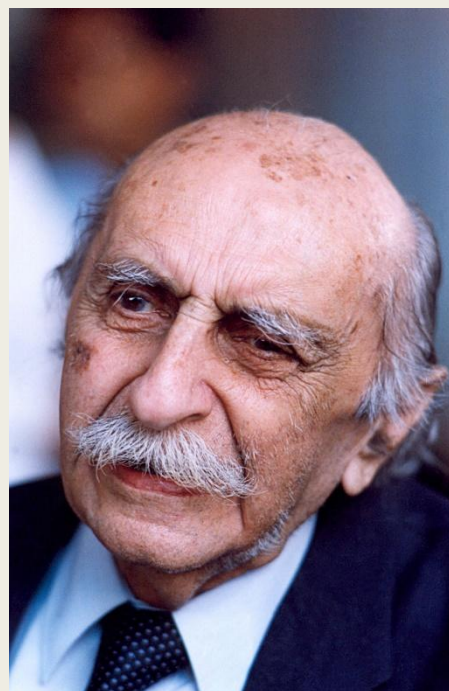
ПЛАН ГОРОДА БРАЗИЛИА



- Город разделен на несколько функциональных зон. В каждой зоне разрешено строительство лишь тех зданий, функция которых соответствует функции зоны. Например, в деловой зоне банков нет жилых зданий или магазинов. На центральной оси города расположены зоны отелей, банков, здания министерств и конгресс. В правом и левом «крыле» города находятся жилые блоки. Каждый блок имеет группу магазинов, школу и детский сад. Пресечения дорог решены в виде многоуровневых развязок или бесфеторного кругового движения – этот принцип обеспечил отсутствие автомобильных пробок в городе.
- Жилые кварталы выделены в отдельные блоки. Все жилые блоки имеют густую растительность, создающую необходимую тень для жителей и защищающую фасады здания от прямых солнечных лучей. Проекты жилых домов были специально разработаны для новой столицы. В каждом доме есть подземная автостоянка, а сами здания размещены на опорах таким образом, что под ними беспрепятственно могут проходить люди. Благодаря этому решению созданы идеальные условия для распространения воздушных потоков, создавая максимально комфортные условия для жильцов города.
- Здания имеют солнцезащиту с западной стороны в виде жалюзи. Ориентация зданий позволяет свести к минимуму воздействие солнечной радиации и создает необходимую тень во внутренних дворах. В своих постройках Нимейер активно использует большой вынос кровли, что позволяет создать необходимую тень на фасаде здания и защитить внутренние помещения от прямых солнечных лучей.
- Все зеленые массивы города создавались с нуля. Привозились и высаживались деревья, согласно генеральному плану. Вдоль центральной оси высажены деревья, создающие дополнительную тень для пешеходных дорожек. Жилые блоки буквально утопают в зелени. При озеленении, в них использовались широколиственные сорта деревьев, создающие максимальную тень.

Великие архитекторы Бразилии

- Люсия Коста (1902 - 1998)
- Оскар Нимейер (1907 - 2012)



Óскар Рибейру ди Алмейда ди Нимейер Суáрис Фíлью 15 декабря 1907, Рио-де-Жанейро — 5 декабря 2012, Рио-де-Жанейро) — латиноамериканский архитектор XX века, один из основателей современной школы бразильской архитектуры, пионер и экспериментатор в области железобетонной архитектуры.

С 1932 года работал под руководством Лусио Косты и Карлоса Леао. В 1934 году окончил Национальную архитектурную школу в Рио-де-Жанейро, после чего сперва работал в издательском доме отца. Однако он продолжал заниматься в архитектурной студии Лусио Косты, Карлоса Леао и Грегори Варшавчика. Первой осуществлённой постройкой Нимейера стали детские ясли в Рио-де-Жанейро (1937).

1940-е годы — время нарастающей творческой активности Нимейера. По его проектам построены гостиница в Ору-Прету (1940), ресторан, яхт-клуб, казино, отель и церковь св. Франциска Ассизского в Пампулье (1942—1943); банк «Боа-Виста» (1946) в Рио-де-Жанейро, учебный авиационно-технический центр в Сан-Жозе-дус-Кампус (1947—1953). В 1947 году Нимейер принимал участие в проектировании здания штаб-квартиры Организации Объединённых Наций в Нью-Йорке.

С 1957 года Нимейер по генеральному плану Лусио Косты осуществляет застройку будущей новой столицы — города Бразилиа, который начал строиться по инициативе и приглашению Жуселину Кубичека, ставшего в 1956 году президентом Бразилии и вскоре после инаугурации посетившего Нимейера (столица была перенесена из Рио-де-Жанейро в Бразилиа в 1960 году). Выразительность этой застройки достигнута контрастом необычных по формам (купольные, пирамидальные, чашеобразные объёмы, стреловидные колонны) сооружений правительственного центра и подчёркнуто строгих геометрических форм жилых комплексов.

По проектам Нимейера в Бразилиа построены Президентский дворец «Алворада» (1958), «Палас-отель» (1958), Дворец правительства «Планальто» (1960), Дворец Верховного суда (1960), дворец Национального конгресса (1960), корпуса министерств (1960), кафедральный собор (1960—1970), театр (1962), гостиница «Насионал» (1962), больница (1962), дворец Правосудия (1970), министерство обороны (1974), резиденция вице-президента (1974).

Почётный член Академии художеств СССР (1983) и зарубежный почётный член Российской академии художеств[12]. В канун столетнего юбилея Нимейера Владимир Путин подписал указ о награждении архитектора орденом Дружбы «за большой вклад в развитие российско-бразильских отношений»

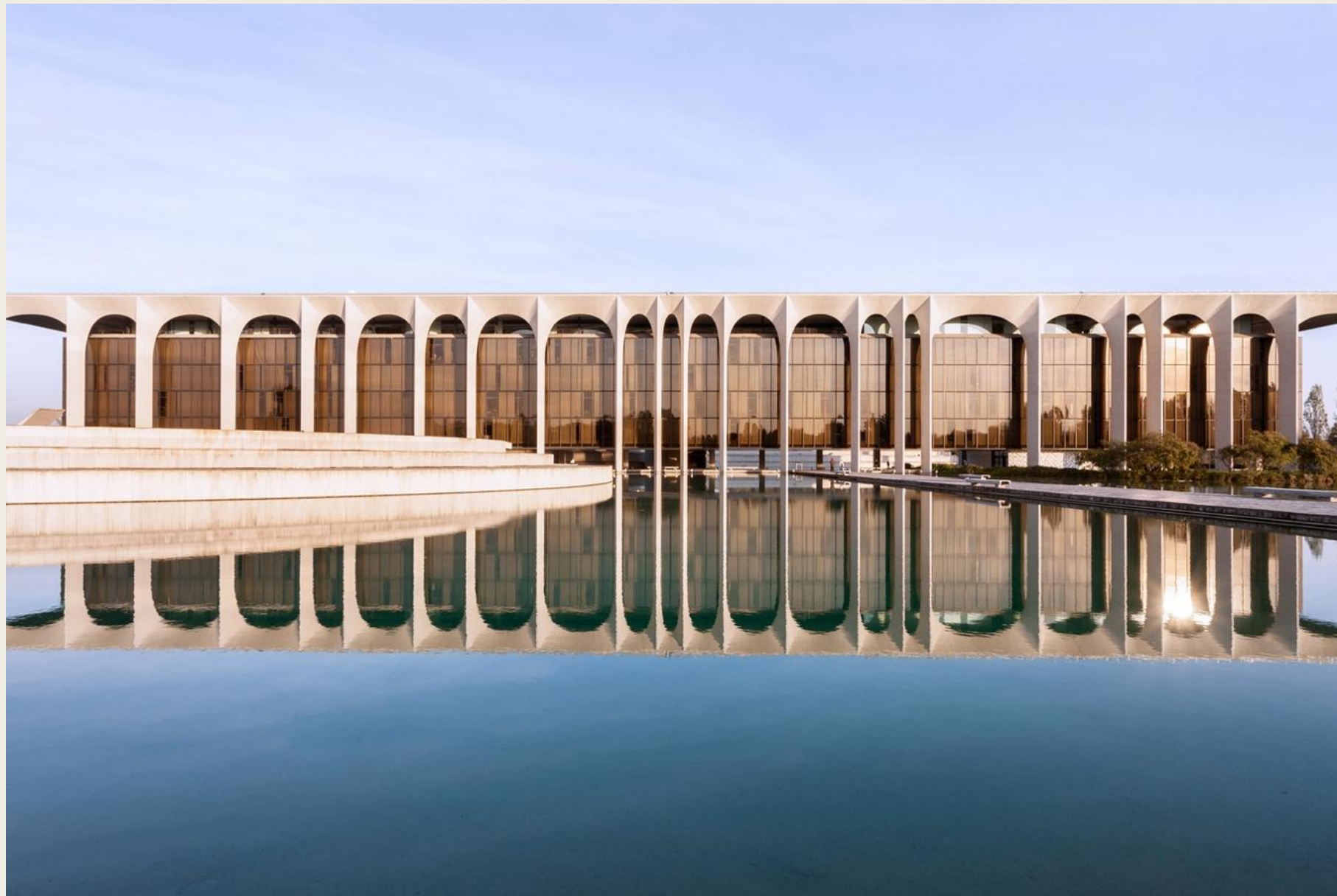
Оскар Нимейер скончался в Рио-де-Жанейро 5 декабря 2012 года, не дожив всего лишь 10 дней до своего 105-летнего юбилея

Знаменитые постройки Оскара

Нимейера
Кафедральный собор, Бразилиа 1970 год



- Итальянский издательский дом Mondadori. Милан, 1975



- Музей современного искусства. Рио-де-Жанейро, 1996



- Дворец национального конгресса в Бразилии, 1960



■ Музей Оскара Нимейера, 2002



Город в 1960 году



Бразилиа в настоящее время



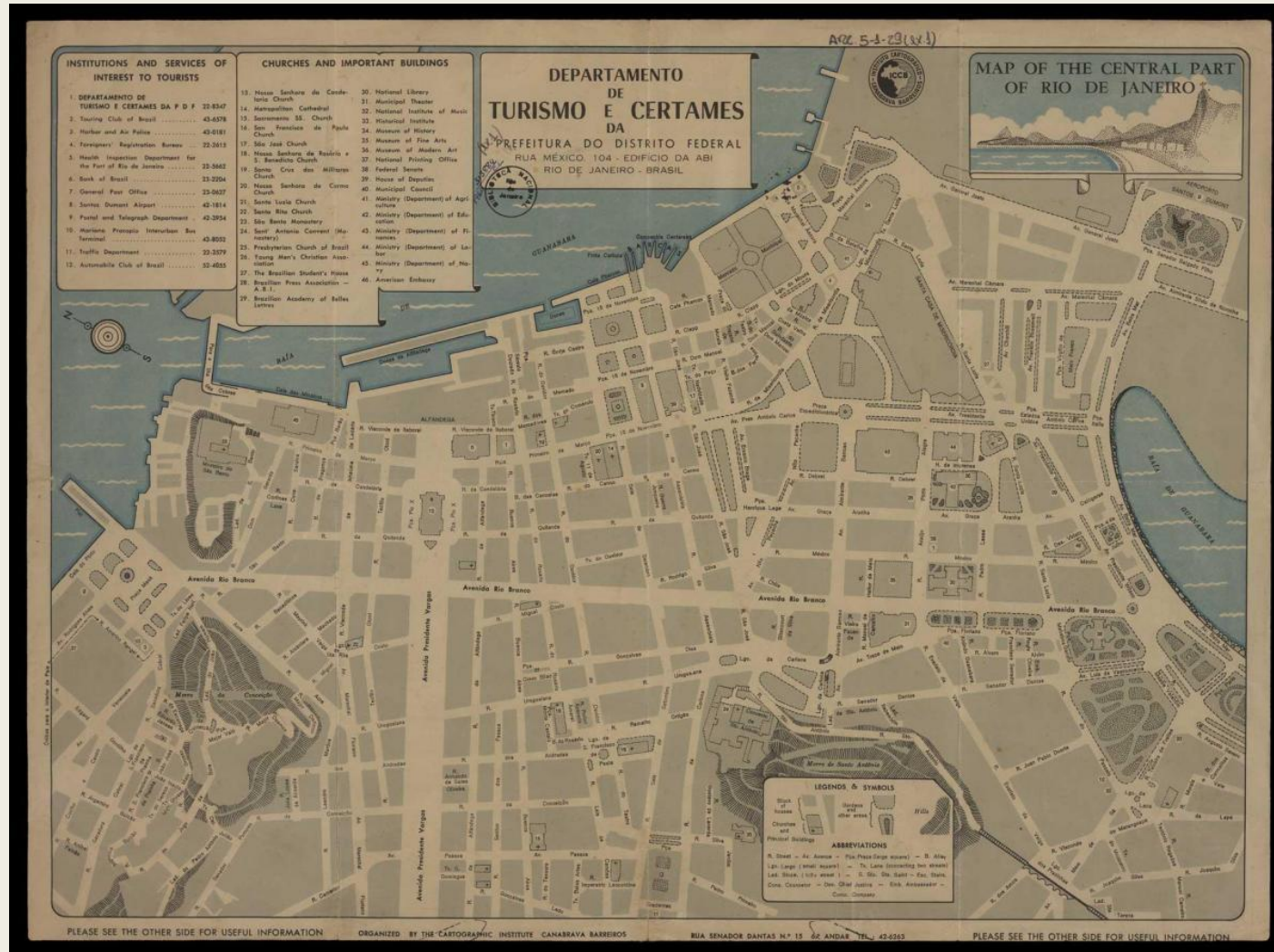


Рио-де-Жанейро

- второй по величине город Бразилии, ранее её столица. Местные жители делят город на Старый, Новый и предместья.



Генеральный план средневекового Рио-де-Жанейро

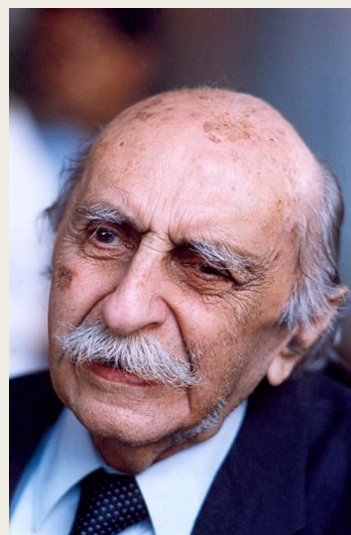
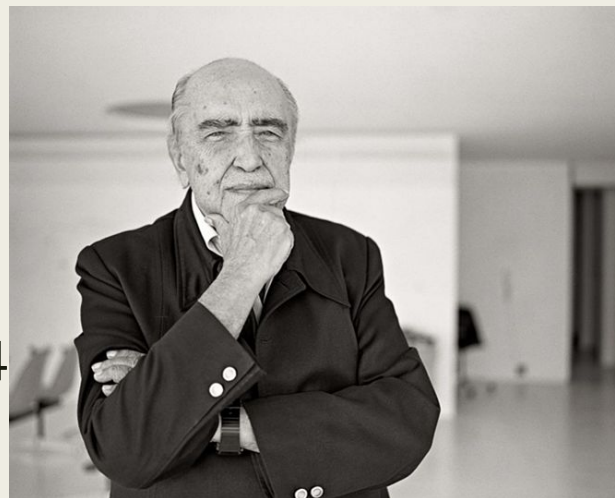


Генеральный план в настоящее время

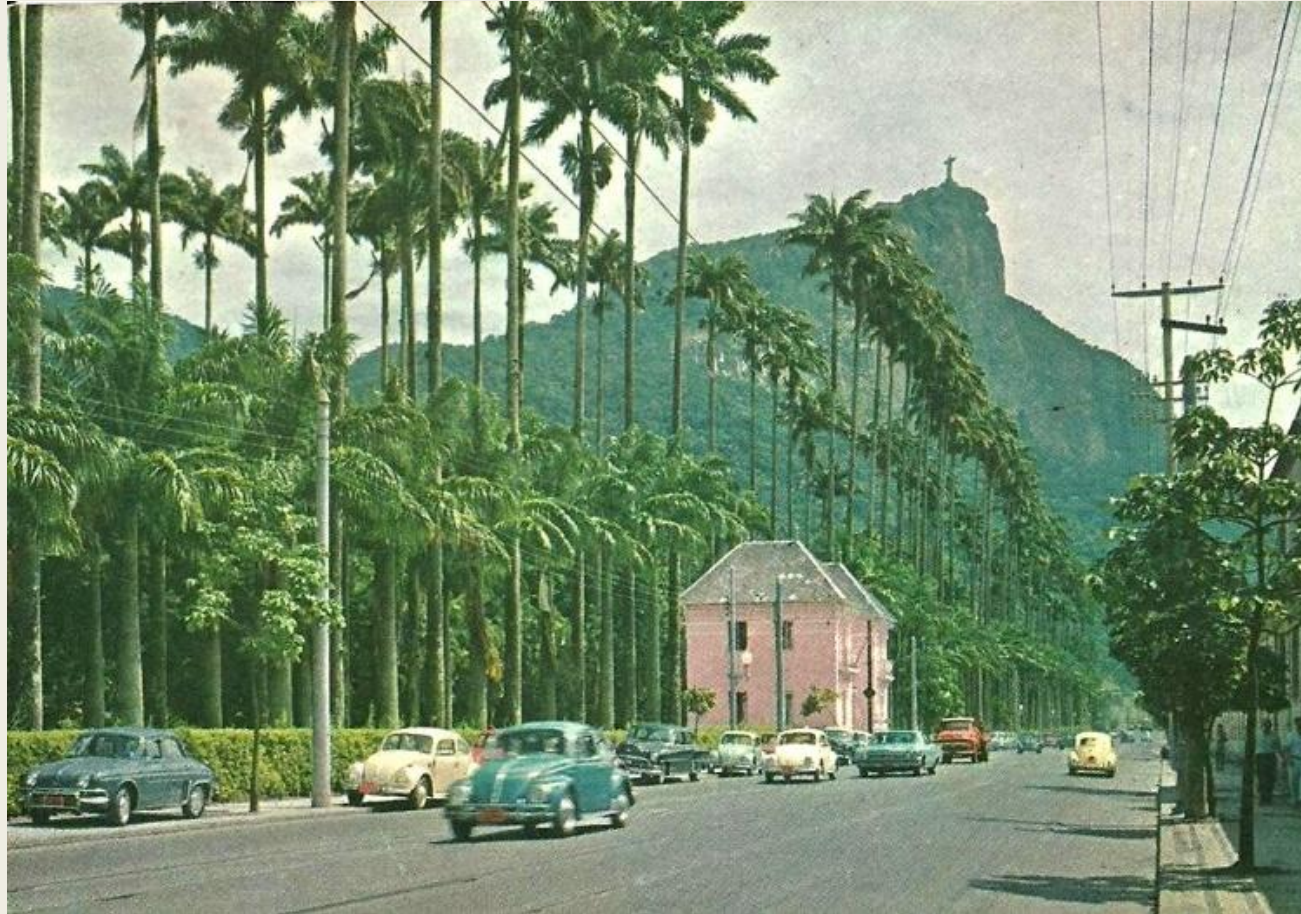


Великие архитекторы Рио-де-Жанейро

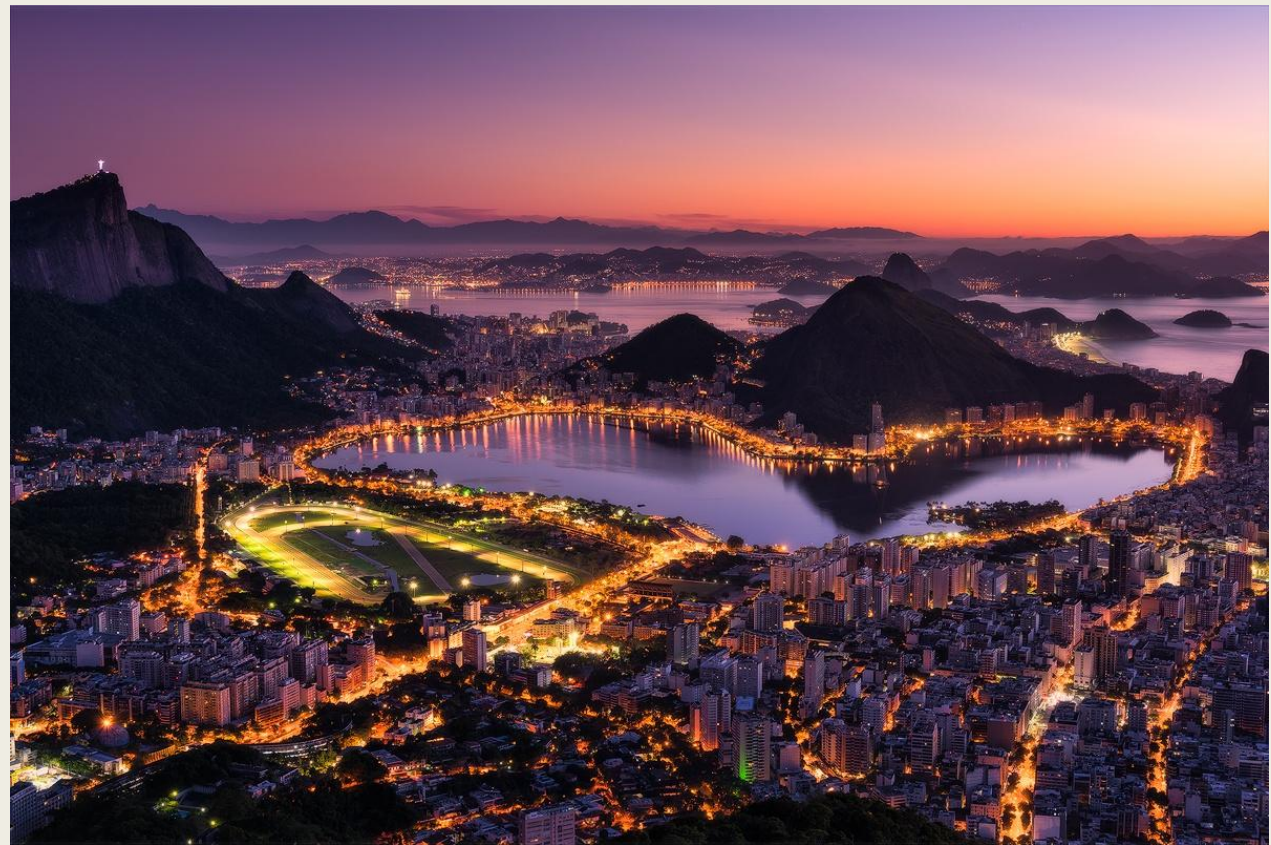
- Люсия Коста (1902 - 1998)
- Оскар Нимейер (1907 - 2012)
- Афонсу Эдуарду Рейди (1909 - 1964)



Город в период XVII-XX в.



Город в настоящее время



ИСТОЧНИКИ:

- <https://ru.wikipedia.org/wiki/%D0%91%D1%80%D0%B0%D0%B7%D0%B8%D0%BB%D0%B8%D1%8F>
- https://www.mapsguides.com/m/braziliya_detalnyj_plan_ulic_rio_de_zaneiro_ru.php
- <https://architecturalidea.com/architecture-blog/rekonstrukcija-rio-de-zhaneiro/>
- https://pikabu.ru/story/brazilia_kak_na_pustom_meste_voznik_idealnyiy_gorod_7342630
- <https://ru.wikipedia.org/wiki/%D0%A0%D0%B8%D0%BE-%D0%B4%D0%B5-%D0%96%D0%B0%D0%BD%D0%B5%D0%B9%D1%80%D0%BE#%D0%90%D1%80%D1%85%D0%B8%D1%82%D0%B5%D0%BA%D1%82%D1%83%D1%80%D0%B0%D0%B8%D0%B4%D0%BE%D1%81%D1%82%D0%BE%D0%BF%D1%80%D0%B8%D0%BC%D0%B5%D1%87%D0%B0%D1%82%D0%B5%D0%BB%D1%8C%D0%BD%D0%BE%D1%81%D1%82%D0%B8>
- <https://brasil-russia.ru/rio-de-janeiro/history/>
- <https://ru.wikipedia.org/wiki/%D0%97%D0%B0%D0%B3%D0%BB%D0%B0%D0%B2%D0%BD%D0%B0%D1%8F%D1%81%D1%82%D1%80%D0%B0%D0%BD%D0%B8%D1%86%D0%B0>
- <https://losko.ru/oscar-niemeyer-biography/>