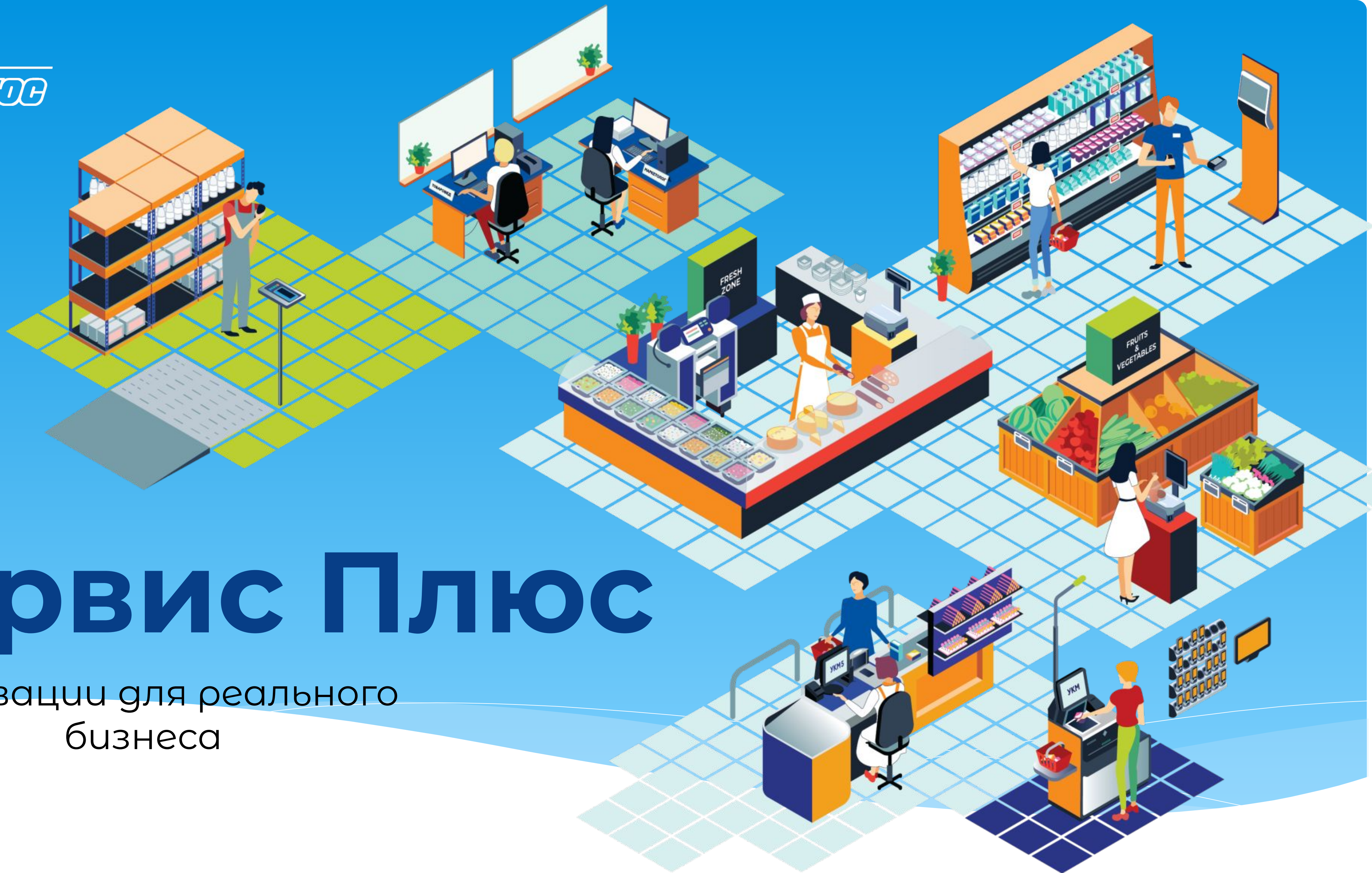


**СЕРВИС
ПЛЮС**



Сервис Плюс

Инновации для реального
бизнеса

СуперМаг Red Mule

Обеспечивает обмен данными между «Супермаг Плюс» и 1С для ведения Электронного документооборота Юридически значимыми документами.



Введен

ие

Юридически значимые электронные документы заменяют бумажные и имеют такую же юридическую силу.оборот и хранение таких документов регулируется законодательством.

Для создания, хранения и подписания ЮЗД используются специальные программы - **системы электронного документооборота (СЭД).**

В 1С есть своя СЭД, которая называется «1С:ЭДО».

Обмен между организациями электронными документами выполняет

оператор системы электронного документооборота.

Список операторов

Полный список операторов ЭДО ведёт и постоянно актуализирует на своём официальном сайте www.nalog.ru Налоговая служба России.

«ИС:ЭДО» поддерживает интеграцию с четырьмя наиболее распространёнными операторами.

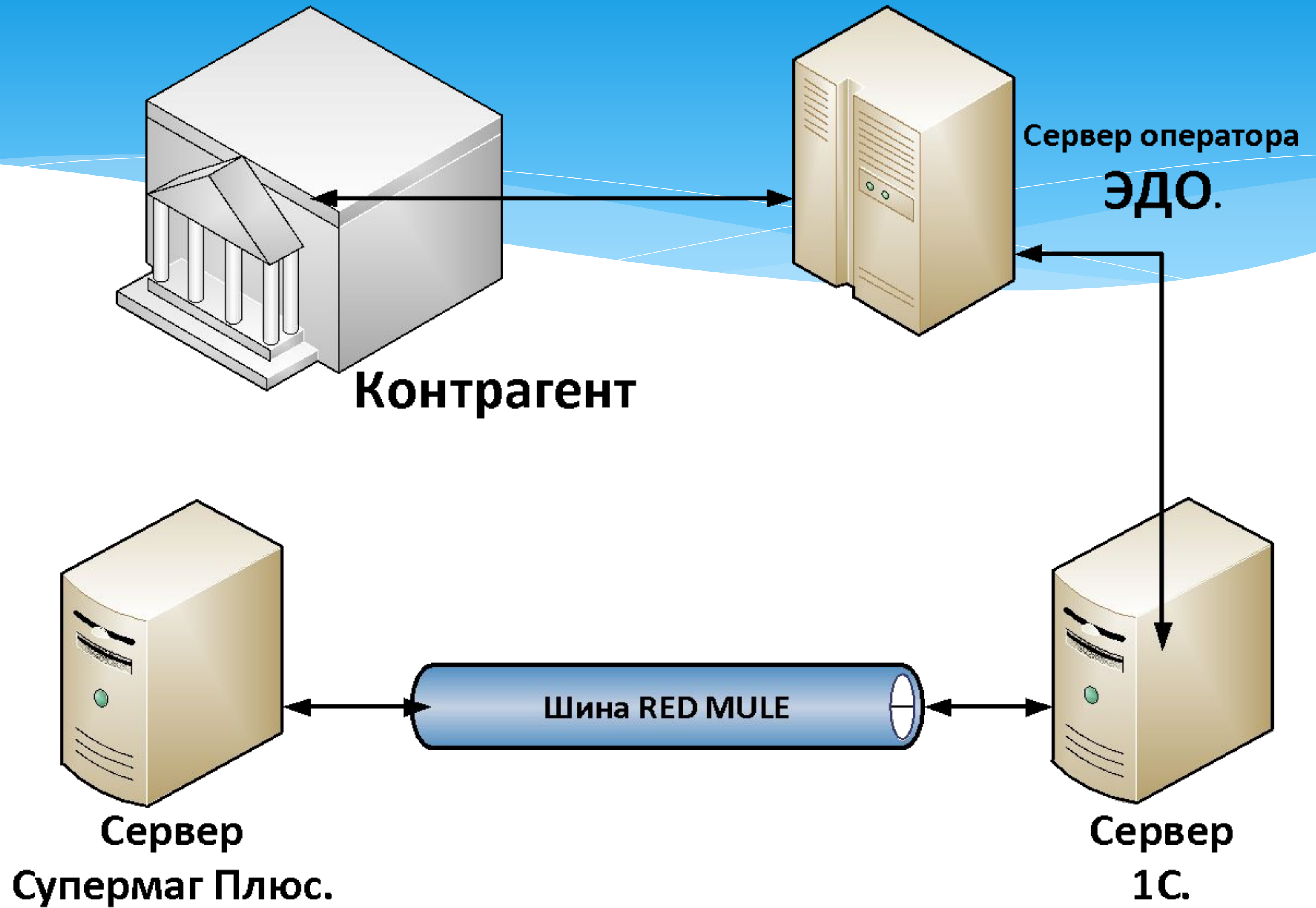
Электронные документы

Законодательством определены некоторые формализованные электронные документы. Например, накладная, счёт-фактура, универсальный передаточный документ....

Кроме формализованным документов, ЭДО позволяет обмениваться и документами произвольной формы. Например, договора.

Для работы с СМ+ интересны только формализованные документы, влияющие на товарный запас – УПД.

**Схема
взаимодействия
Супермаг Плюс
с оператором ЭДО.**



Какие задачи выполняет система электронного документооборота на базе 1С.

1. Создает формализованные электронные документы по правилам, предусмотренным законодательством.
2. Подписывает электронные документы электронной подписью, что делает эти документы юридически значимыми.
3. Передаёт и принимает электронные документы оператору ЭДО.
4. Хранит электронные документы по определённым правилам по аналогии с бумажным архивом
5. Устанавливает контакт с абонентами (контрагентами), пользующимися ЭДО. Приглашает и акцептует чужие приглашения.

Почему в качестве СЭД выбрано 1С.

Начиная с 2015 года фирма "1С" разработала и выпустила продукт для удобного обмена электронными документами (ЭДО). Продукт, встроен непосредственно систему "1С".

Он обеспечивает:

1. Во всех распространённых конфигурациях 1С поддерживается функционал 1С:ЭДО.
2. Поддерживается интеграция 1С: Такском. 1С:ЭДО по умолчанию имеет интеграции с 4 операторами ЭДО.
3. 1С имеет единую среду с другими распространёнными СЭД, например, с Диадоком. Что позволяет выполнять быстрые интеграции.
4. 1С содержит все необходимые данные для формирования любых формализованных электронных документов.

Почему раньше ЭДО для СМ+ был не нужен???

Введение обязательной маркировки товаров предусматривает поголовный переход наших клиентов с бумажного на электронный документооборот. Факт смены собственности на маркированный товар может быть легально оформлен только электронным УПД.

И какие процессы будут реализовываться через шину Red Mule

1. Прием в Торговую систему Супермаг Плюс электронных документов содержащих информацию о марках КИЗ поставляемой продукции.
2. Передача «подтверждения» во внешнюю систему, факта успешной поставки продукции. Или «отказа» на поставку, в случае наличия расхождений между поставляемой продукцией по электронному документу и ее фактическим наличием.
3. Передача во внешнюю систему, электронных документов содержащих информацию о марках КИЗ отгружаемой продукции (продажа), или возврата.
4. Получение из внешней системы, подтверждения факта успешной отгрузки продукции, или отказа отгрузки, в случае наличия расхождений между отражаемой продукцией по электронному документу и ее фактическим наличием.

Что делает шина Red Mule

Шина обеспечивает интеграцию между ТС различных конфигураций и СМ+. В противном случае нашим клиентам придётся делать эту интеграцию самостоятельно. Состав передаваемых данных в рамках шины достаточен для работы с электронным документом УПД, используемым для оформления реализации маркированного товара.

Кто будет являться потенциальными пользователями СуперМаг Red Mule

1. Среднее или мелкое торговое предприятие.
2. Отсутствие технических специалистов, готовых написать и интегрировать собственное решение для регистрации электронных документов.
3. Клиент не хочет оказаться в жестких рамках, при выборе строго определенного провайдера электронного документооборота.
4. Клиент не может определиться с провайдером электронного документооборота, поскольку озадачен вопросом компетенции провайдера, и стоимости услуг.
5. Клиент рассчитывает, что выбор провайдера электронного документооборота не должен быть жестко определен. При необходимости, желает иметь возможность легкой замены.
6. Клиент не имеет на торговых точках квалифицированных специалистов. Готовых принимать самостоятельные решения по итогам обмена ЭДО. (Задача которая ставится оператору на торговой точке - подтвердить факт приема \ отправки или отказаться от него).

Почему применение СуперМаг Red Mule, не станет поводом сменить торговую систему

1. Клиент уже использует или планирует использовать бухгалтерскую систему 1С для обмена с оператором ЭДО.
Супермаг Плюс.
2. Вопрос о возможном переходе с Супермаг Плюс на 1С, не может возникнуть по причине использования шины Red Mule. Поскольку, многие процессы, процедуры интеграции между Супермаг Плюс и 1С, успешно решались и до этого. И не вызывали отторжения от использования Супермаг Плюс.
3. Переход на другую торговую систему, это сложная, трудозатратная и дорогая процедура. Она потребует не только замены ПО на рабочих местах, но и ПО на кассах, замена оборудования, обучение персонала.

Лицензирование Супермаг Red Mule (это нужно обсудить).

Клиентам будет предлагаться два варианта лицензирования шины Супермаг Red Mule.

1. Лицензия на комплект состоящий из шины Супермаг Red Mule и интеграционного ПО Red Mule (Универсальный внешний коннектор сервисной шины предприятия «RED MULE» для «1С».)
2. Лицензия на комплект шину Супермаг Red Mule для возможности ее интеграции с другими внешними системами.

**Спасибо за
внимание!**