

РОСЖЕЛДОР
Федеральное государственное бюджетное образовательное учреждение
высшего образования
«Ростовский государственный университет путей сообщения»
(ФГБОУ ВО РГУПС)

**Выпускная квалификационная работа на тему:
«Логистический анализ управления
финансовыми потоками предприятия»**

Выполнил:

ст. гр. ЗМБ-5-714

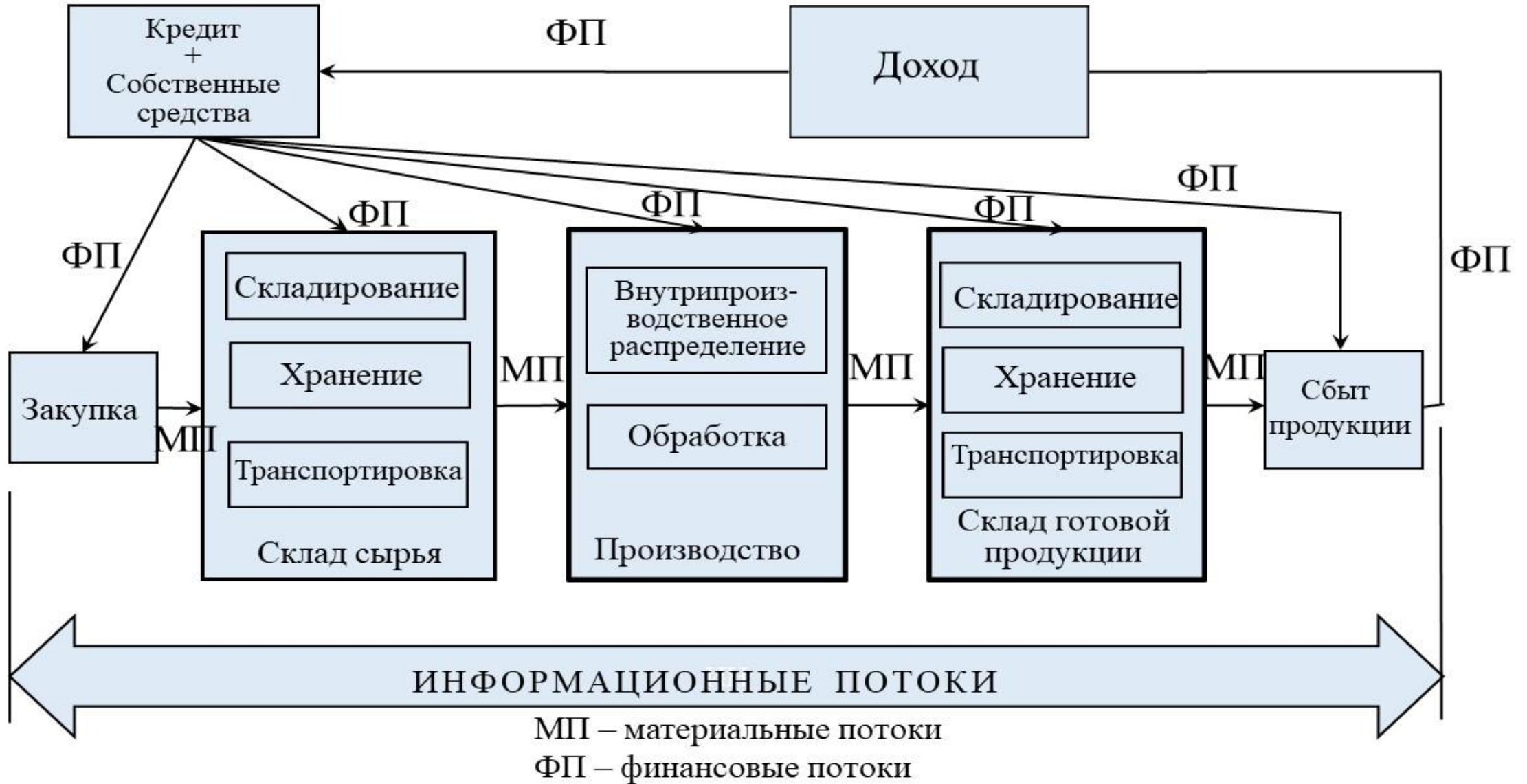
Ивин А.Д.

Руководитель работы:

к.э.н., доцент

Оруджов Р.Н.

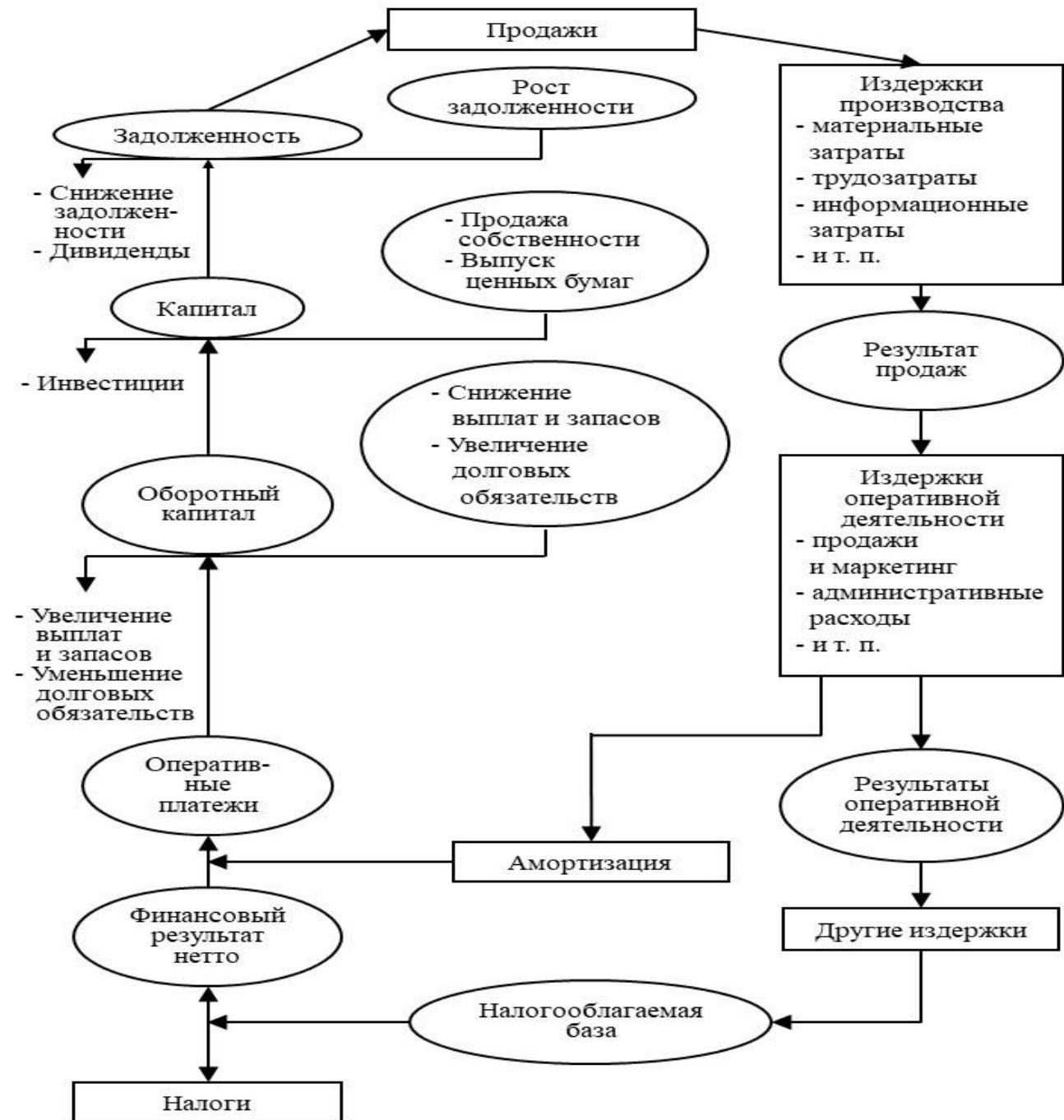
Финансовый поток в логистической системе предприятия



Классификация основных видов финансовых потоков в логистической системе



Кругооборот финансовых ПОТОКОВ

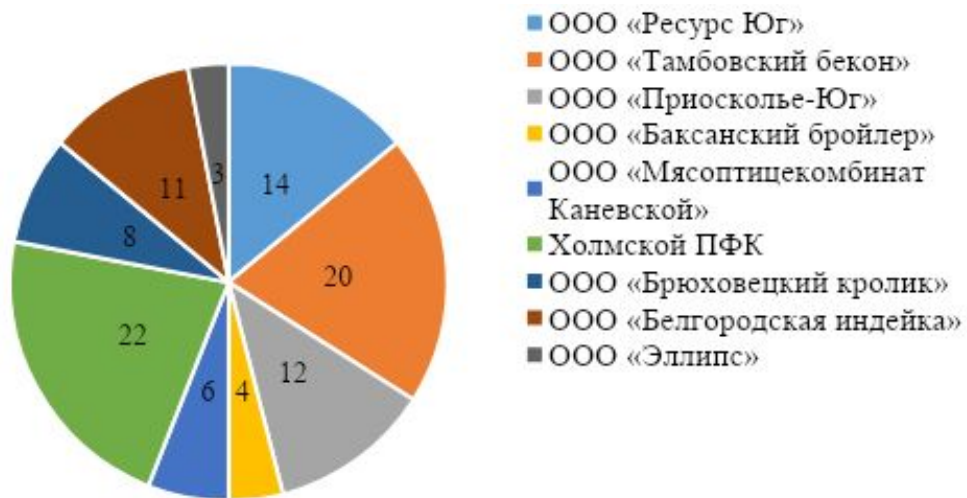


Организационная структура ООО «ВТД ТД»



Влияние внешних и внутренних факторов на финансовые потоки ООО «БВБ ТД»

Поставщики предприятия ООО «ВТД ТД» и их доля участия в поставках товара



Доля распределения продукции между клиентами ООО «ВТД ТД»



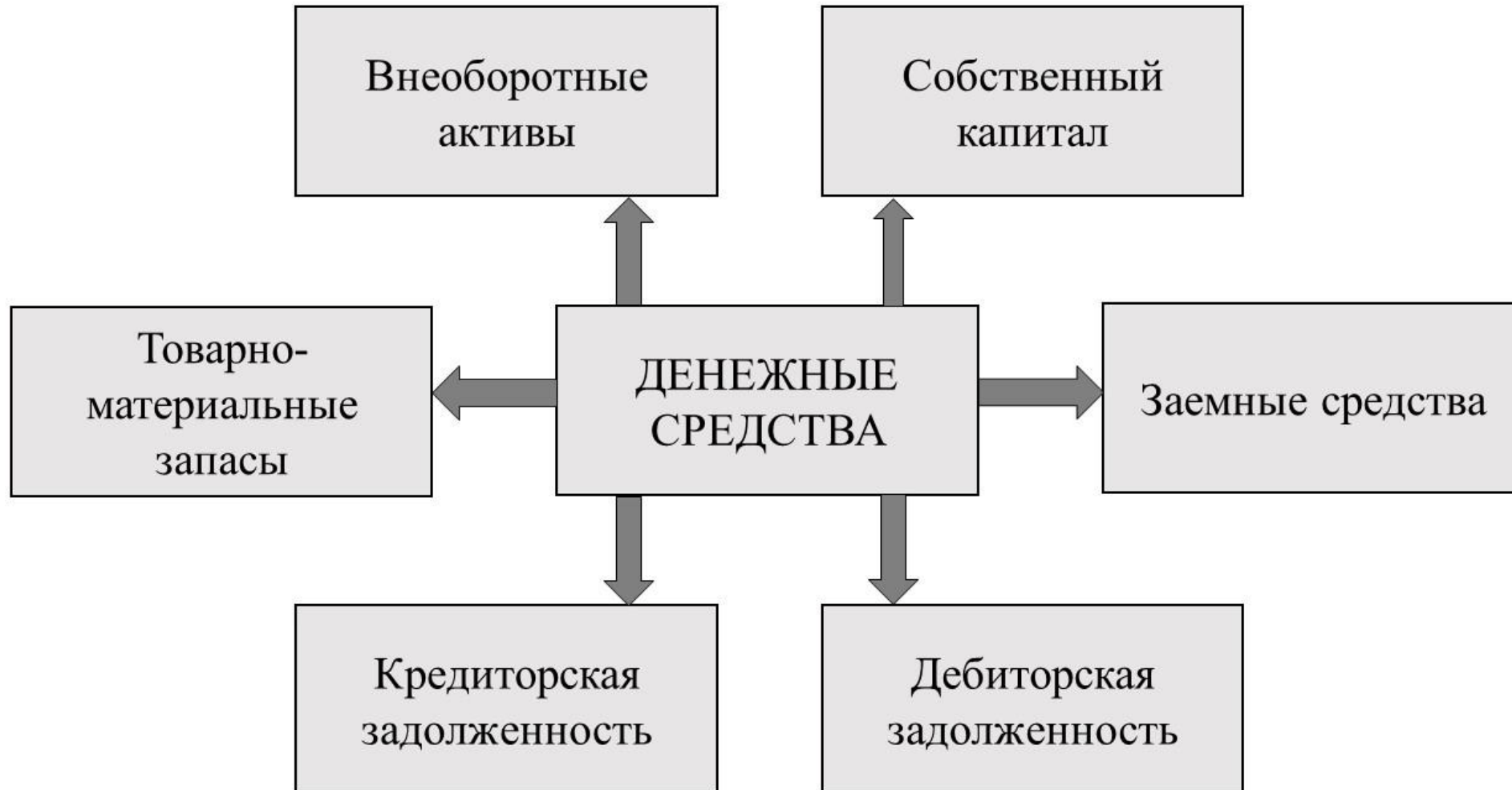
SWOT-анализ ООО «ВТД ТД»

СИЛЬНЫЕ СТОРОНЫ		СЛАБЫЕ СТОРОНЫ	
Способность оказать клиентам определенный комплекс складских услуг		Недостаточное количество единиц подвижного состава за счет чего возникает неудовлетворенный спрос, либо возникает потребность в аренде ТС	
Собственные складские комплексы		Низкая гибкость в ценовой политике	
Наработанная база клиентов		Снижение затрат на закупку и сбыт продукции	
Четкая стратегия развития предприятия		Высокая зависимость от снижения спроса	
Средний ценовой сегмент			
Организационная структура, которая позволяет справляться с объемом работ и полностью выполняет все виды деятельности необходимые для эффективной работы предприятия			
Широкий ассортимент предлагаемого товара			
ВОЗМОЖНОСТИ		УГРОЗЫ	
Разработка системы обучения персонала		Экономический кризис – снижение покупательской способности	
Разработка рекламной стратегии и повышение эффективности рекламной деятельности в целом		Насыщение рынка товаром	
Повышение уровня качества услуг		Высокие законодательно установленные налоговые ставки и таможенные тарифы	
Постоянное обновление собственного товара		Растущая требовательность потребителей и поставщиков	
Ослабление позиции фирм конкурентов		Изменение культуры потребления	
		Возникновение новых конкурентов	

Парк автомобилей предприятия ООО «ВТД ТД»

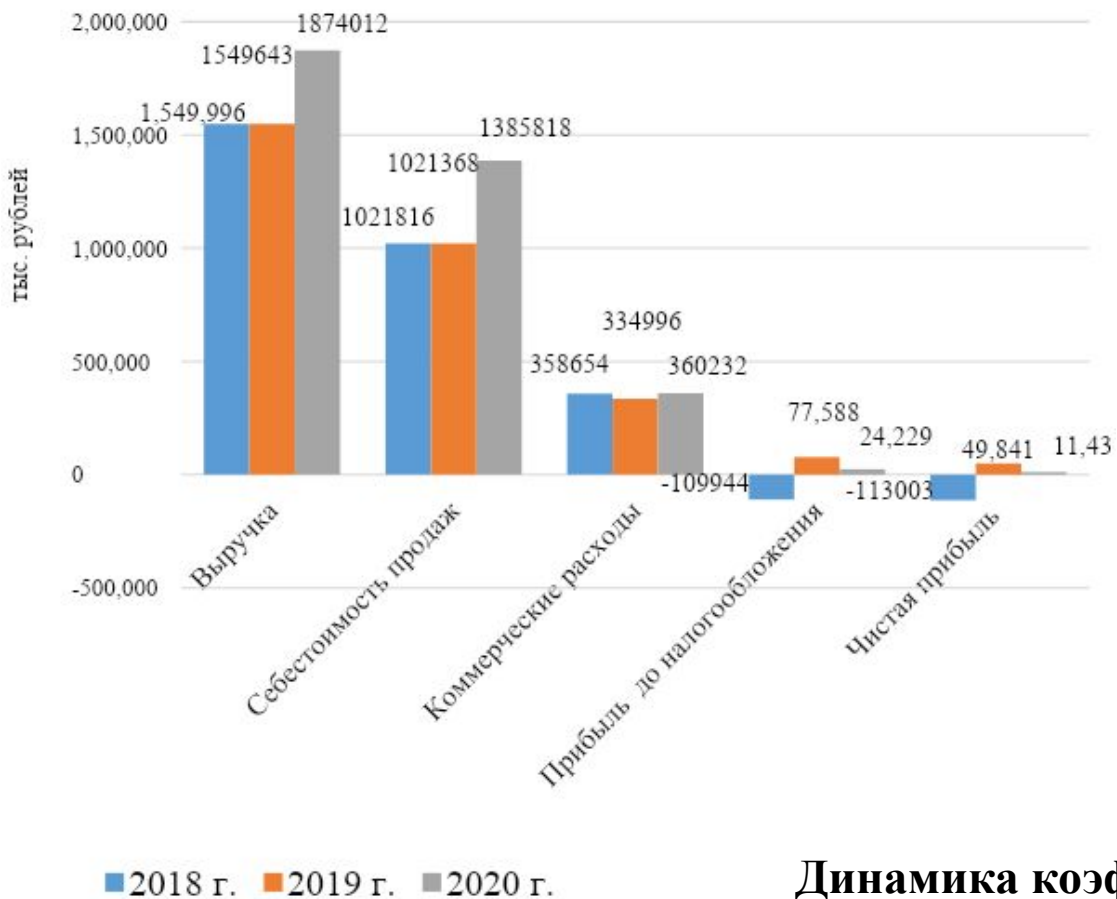
Наименование	Тип грузового автомобиля		Грузоподъемность, т	Загрузка	Кол-во
	Тип кузова	Тип прицепа			
Газон Некст-фермер.	изотермический фургон 6 м.		4	задняя	4
ГАЗон Некст (С41RB3)	изотермический фургон 6 м		4	задняя	4
Газон Некст.	изотермический фургон 3,6 м		2,5	задняя	10
Mercedes-Benz Sprinter	цельнометаллический изотермический фургон 3 м		2	задняя	5
Мерседес	тягач	изотермический полуприцеп	23	задняя	4
DAF	тягач	тент	20	боковая	3
Мерседес	тягач	конт. пл.	25	—	2
Мерседес	Цельнометаллическая сцепка		20	задняя	2
Мерседес	тягач	конт.пл.	20	—	2

Финансовая модель отражающая финансовый поток ООО «ВТД ТД»

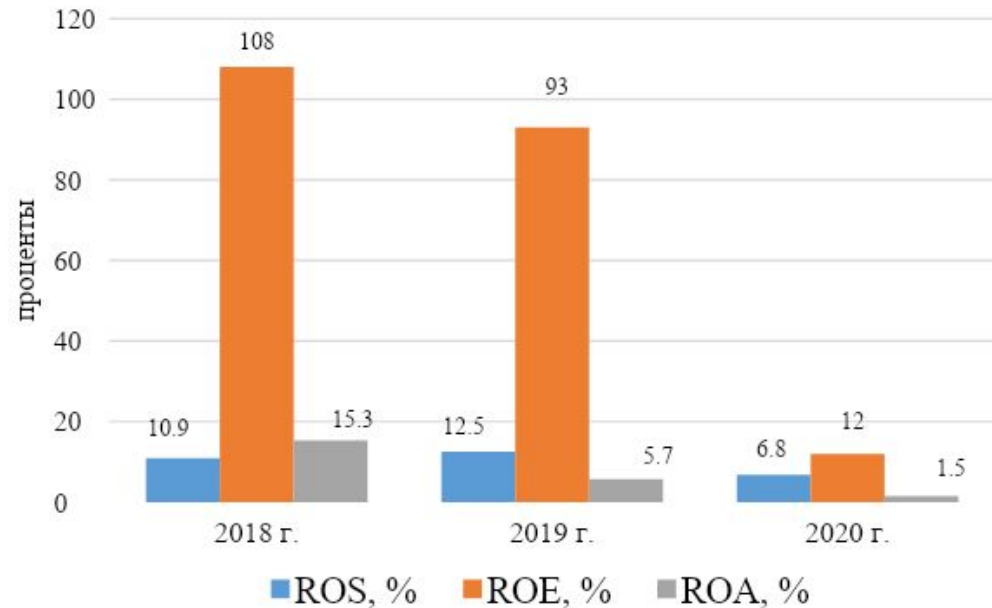


Финансовый анализ деятельности организации

Динамика выручки, себестоимости и прибыли предприятия ООО «ВТД ТД» за 2018-2020 гг.



Динамика коэффициентов экономической эффективности ООО «ВТД ТД» за 2018-2020 гг.



Динамика коэффициентов экономической эффективности ООО «ВТД ТД» за 2018-2020 гг.



Мероприятия по совершенствованию управления финансовыми потоками на этапе закупки ООО «ВТД ТД»

Совокупность мероприятий по совершенствованию управления финансовыми потоками на этапе закупочной деятельности предприятия ООО «ВТД ТД»



Оптимизационная схема взаимодействия с поставщиками предприятия ООО «ВТД ТД»

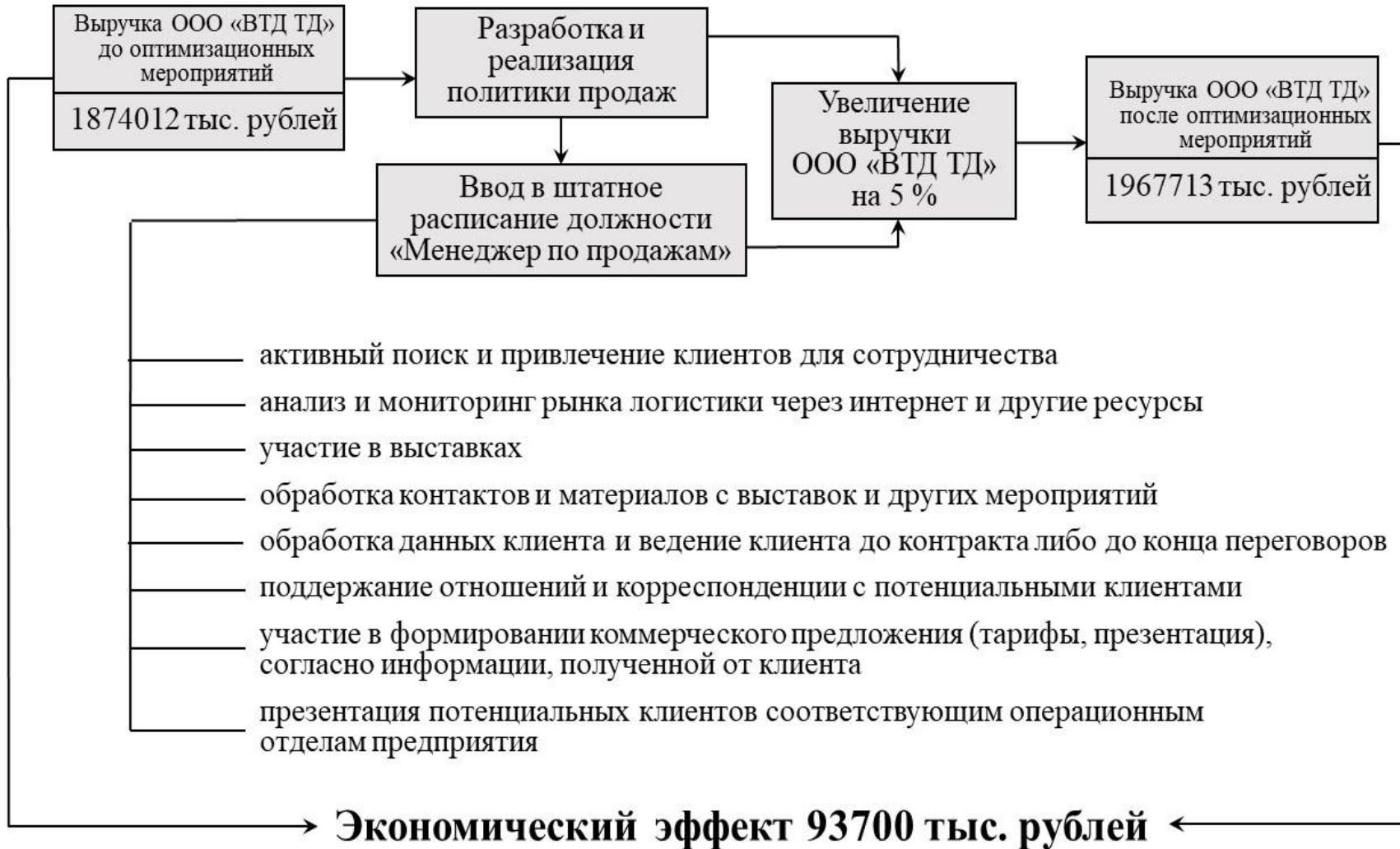


Экономический эффект от оптимизации ТЗР и закупочной стоимости материальных ресурсов отдела снабжения ООО «ВТД ТД»

Статьи затрат	Показатели до оптимизации		Показатели после оптимизации	
			Не оптимальный поставщик – отказ от работы с ним	Оптимальный поставщик
Позиция №1	Каменск-Шахтинский ООО «Баксанский бройлер»	Москва ООО «Торговый Дом ХТК» ООО «Элипс»	Каменск-Шахтинский ООО «Баксанский бройлер»	Москва ООО «Элипс»
Закупочная стоимость материалов, руб.	5780000	4065000	–	4065000
ТЗР, руб.	–	422839	–	422839
Позиция №2	Шахты «Приосколье Юг»	Сочи Холмской ПФК	Шахты «Приосколье Юг»	Сочи Холмской ПФК
Закупочная стоимость материалов, руб.	5234000	4160000.	–	4160000
ТЗР, руб.	–	575711	–	575711
Позиция №3	Москва ООО «Тамбовский бекон»	ст. Стародеревянская (Краснодарский край) ООО «Мясо птицекомбинат Каневской»	Москва ООО «Тамбовский бекон»	ст. Стародеревянская (Краснодарский край) ООО «Мясо птицекомбинат Каневской»
Закупочная стоимость материалов, руб.	7100000	7900000	–	7900000
ТЗР, руб.	1278000	–	–	–
Итого, руб.	19392000	17123550	–	17247100
Всего, руб.	36515550		34247100	
Экономический эффект 2 268 450руб.				

Политика продаж ООО «ВТД ТД» в управлении финансовыми потоками предприятия

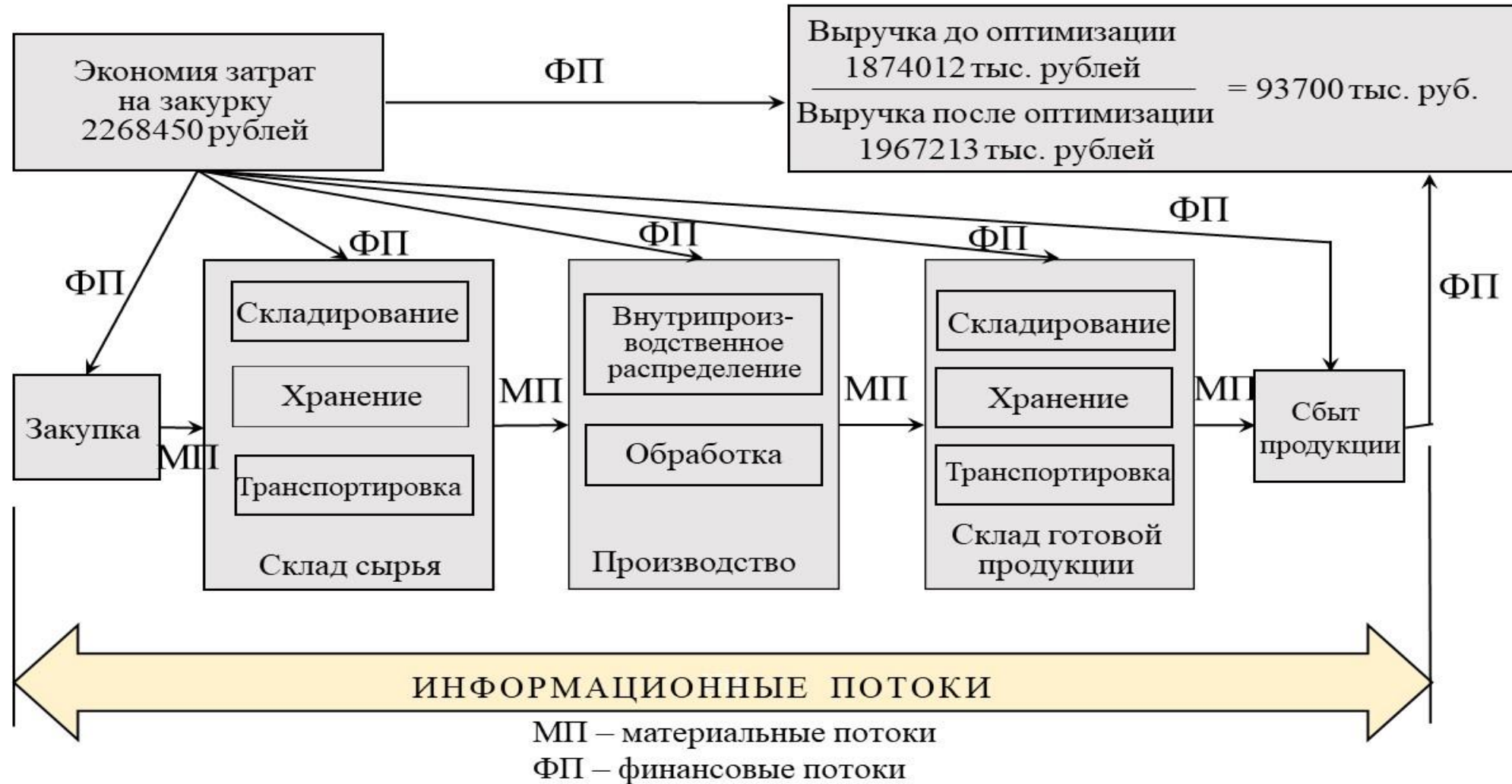
Расчет эффективности ввода в штатное расписание предприятия ООО «ВТД ТД» должности менеджера по продажам



Оптимизационный вариант организационной структуры отдела продаж предприятия ООО «ВТД ТД»



Оптимизационный финансовый поток, связывающий функциональные подсистемы логистической системы предприятия ООО «ВТД ТД»



Спасибо за внимание!