

A decorative frame with a green border and four yellow daisy flowers at the corners. The background is a light green bokeh pattern.

# Строение цветка

# Какими бывают цветы?

Самые маленькие цветы у **ряски**

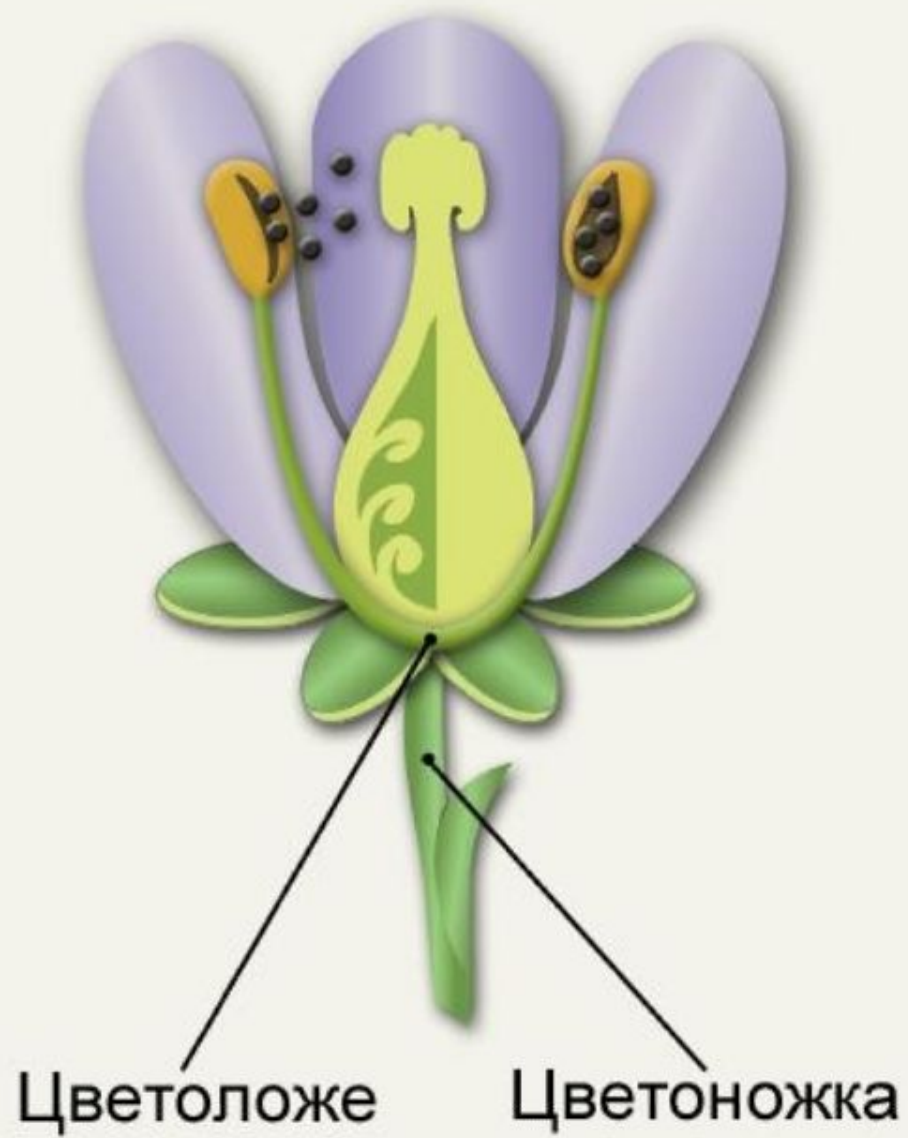


Размер цветка: 5-6 мм

Самые крупные на Земле цветы у **раффлезии Арнольди**



Диаметр цветка: 1 м.  
Вес цветка: 7 кг.



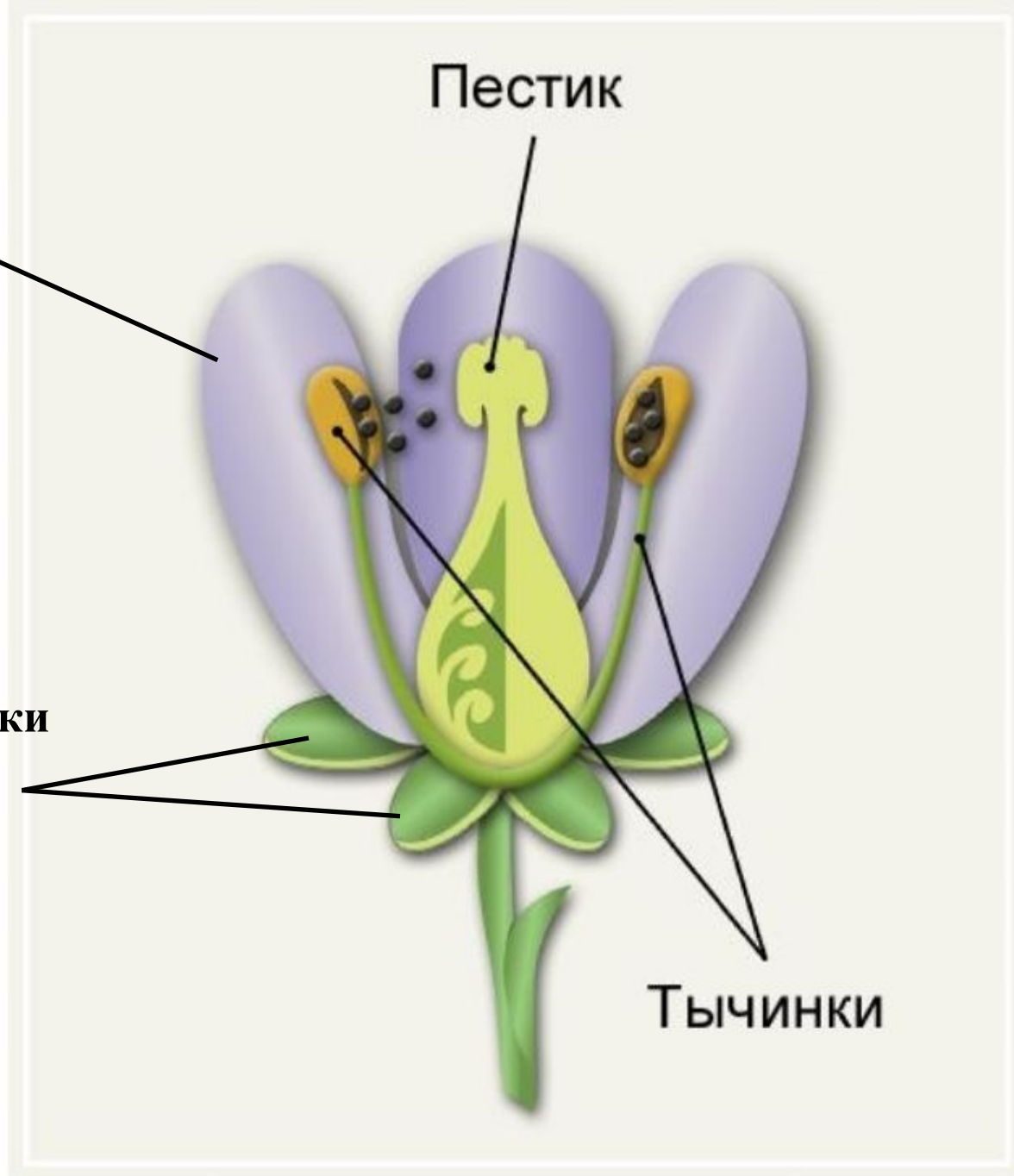
Цветоложе и цветоножка.

**Лепестки  
венчика**

**Пестик**

**Чашелистики  
чашечки**

**Тычинки**



Органы семенного размножения цветка.





**Цветок** - видоизмененный укороченный побег, служащий для семенного размножения.

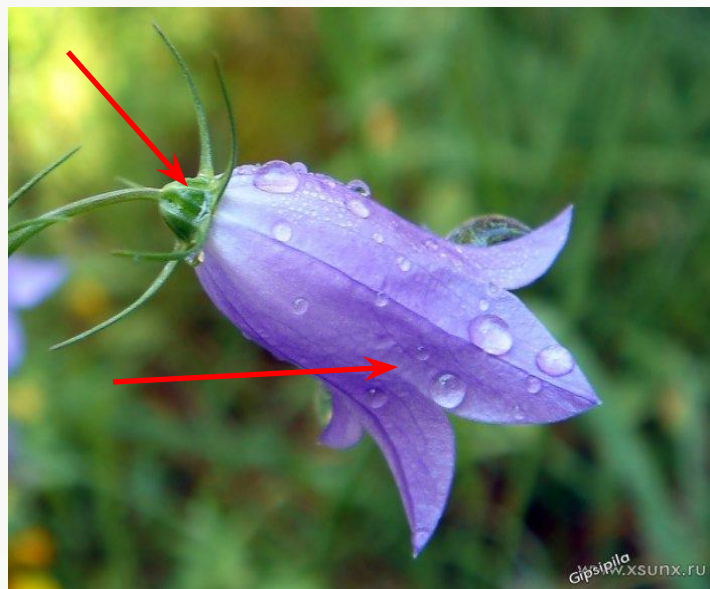
**Доказательства:**

- 1) Развивается из почки.
- 2) Стеблевая часть: цветоножка и цветоложе.
- 3) Видоизмененные листья: Чашечка, Венчик, Тычинки и Пестики.





**Околоцветник**—это все части цветка,  
расположенные вокруг тычинок и пестика.



**Двойной околоцветник:**  
**Венчик + Чашечка**

**Простой околоцветник:**  
**Венчик, нет ~~Чашечки~~**



**Венчик** состоит из лепестков

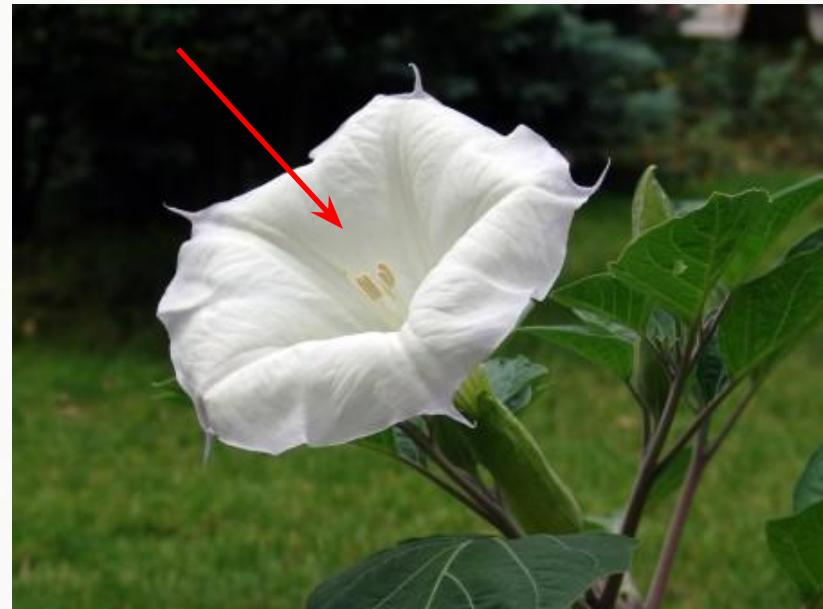
**Раздельнолепестной**

**венчик**



**Сростнолепестной**

**венчик**





**Чашечка** состоит из чашелистиков

**Сросшаяся**  
**чашечка**

**Раздельнолепестная**  
**чашечка**

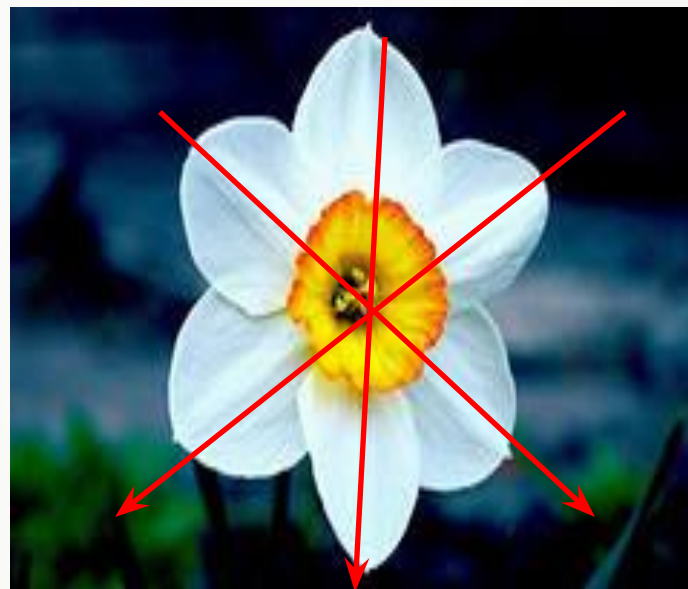




# Виды цветков

Неправильный

Правильный



# Строение тычинки

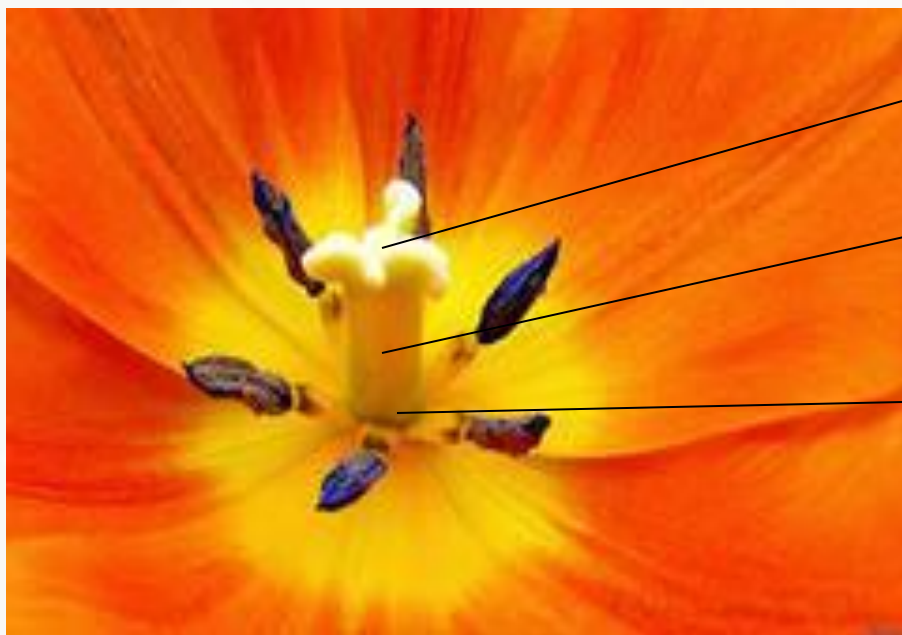


**Пыльник**

**Пыльца**

**Тычиночная  
нить**

# Строение пестика ♀



Рыльце

Столбик

Завязь



# Однополые и обоеполые

Цветки

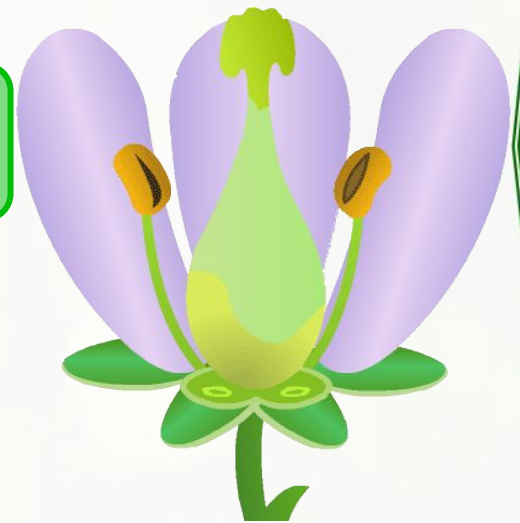
Однополые

Обоеполые

Пестичные  
женские ♀



Тычиночные  
мужские ♂

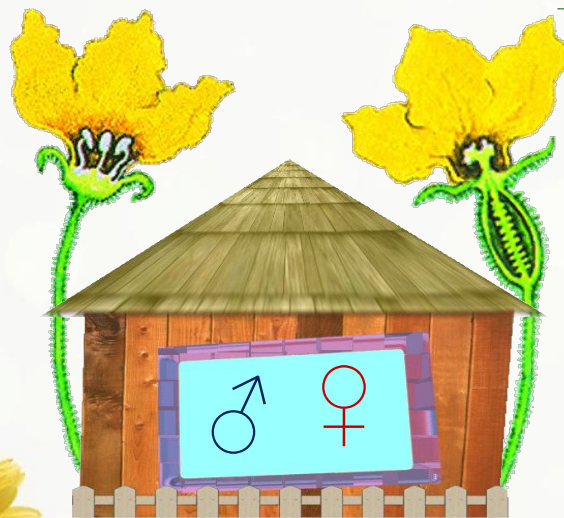


# Однодомные и двудомные

## Цветки

### Однодомные

### Двудомные



# Формула цветка



На схеме показано расположение основных частей цветка.

Ч – чашечка,  
Л – лепестки,  
Т – тычинка,  
П – пестик,  
О – простой околоцветник  
↑ – неправильный цветок,  
\* – правильный цветок,  
♀ – пестичные (женские)  
цветки,  
♂ – тычиночные (мужские)  
цветки,  
( ) – сросшиеся части  
цветка,  
цифры – количество частей  
цветка  
∞ – много частей.



# Составьте формулу цветка вишни



$Ч5Л5Т_{\infty}П1$



## **Домашнее задание:**

- **§ 27( стр.92-95);**
- **зарисовать строение  
цветка и подписать его  
части;**
- **вопросы после параграфа**