



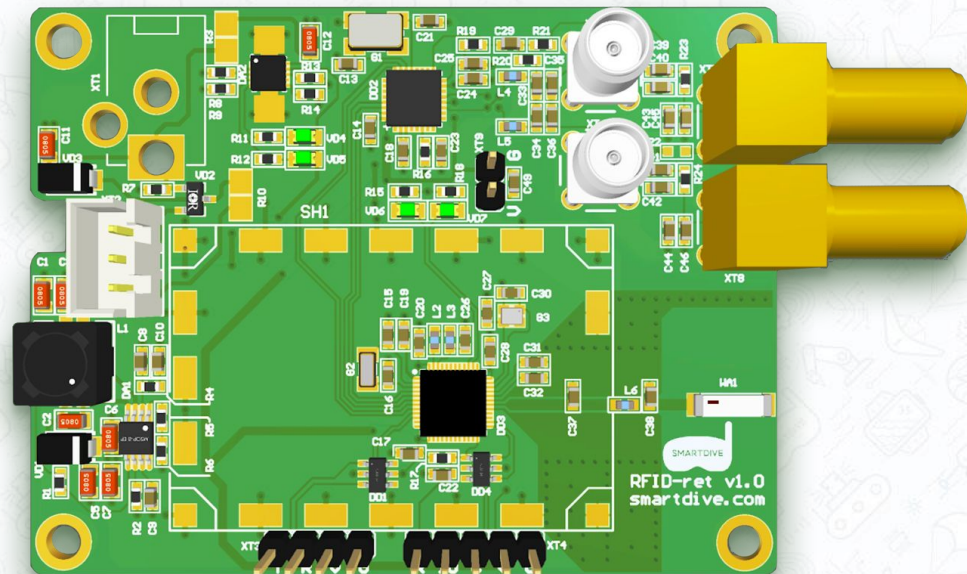
Работа с аккумуляторами в очень разных проектах

Антон Журавлёв, Новосибирск, 2019 г.

RFID-ретранслятор

КЛЮЧЕВЫЕ ТРЕБОВАНИЯ:

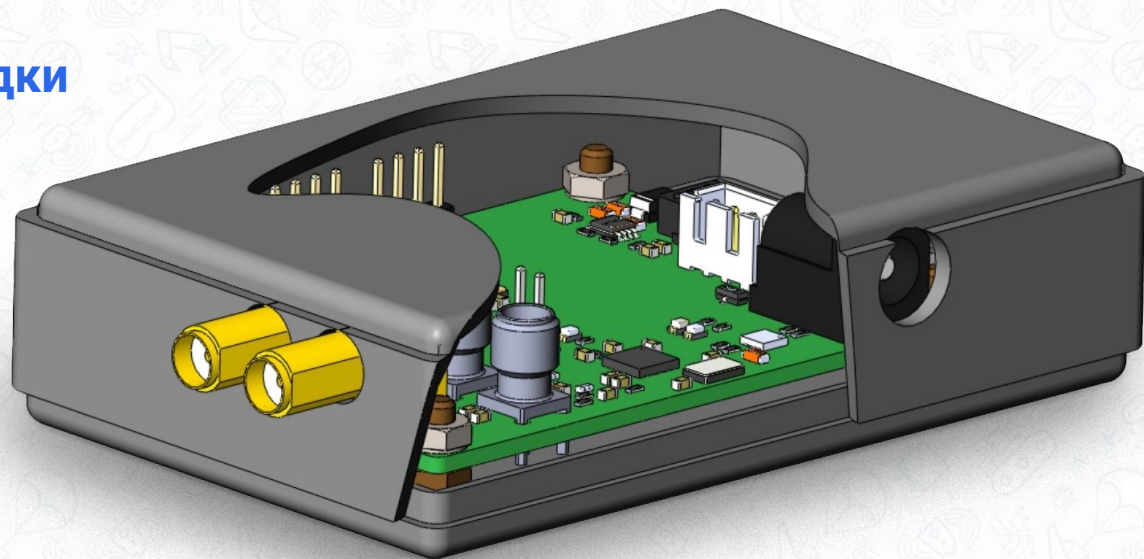
- Возможность подзарядки
- $-30^{\circ}\text{C} \dots +50^{\circ}\text{C}$



RFID-ретранслятор

РЕШЕНИЕ:

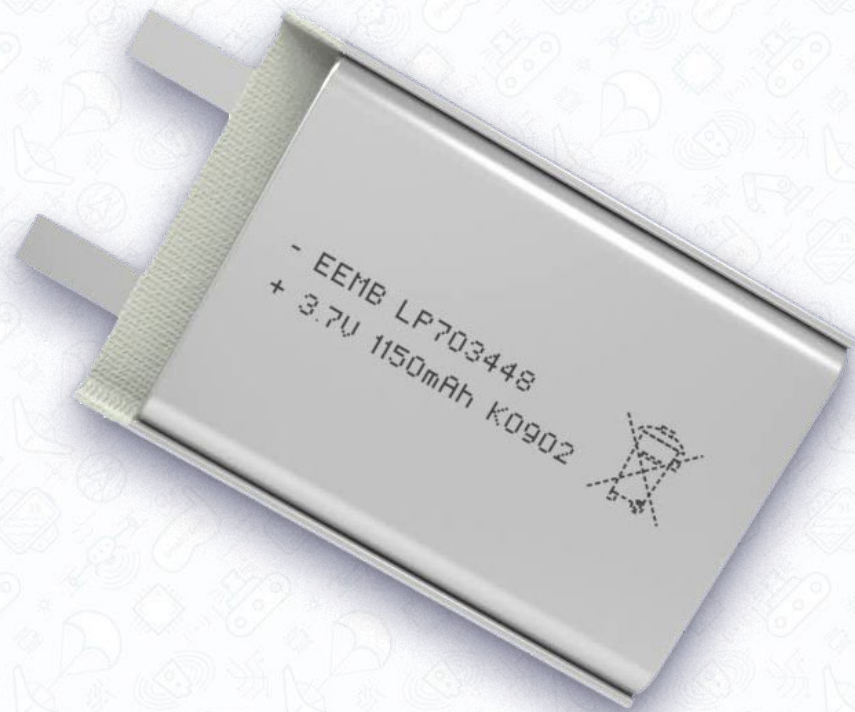
- **Возможность подзарядки**
- $-30^{\circ}\text{C} \dots +50^{\circ}\text{C}$



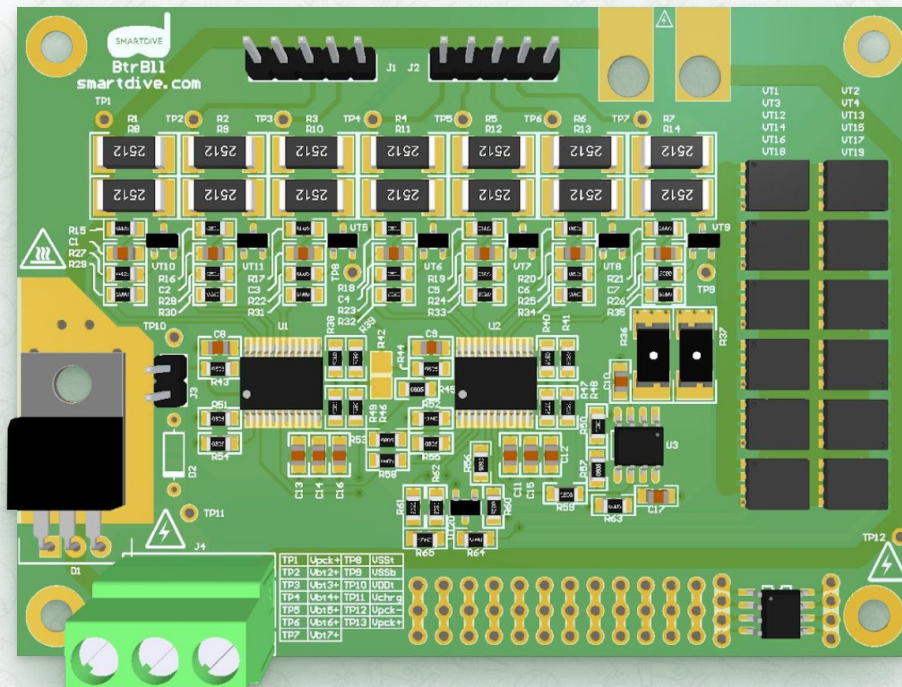
RFID-ретранслятор

РЕШЕНИЕ:

- Возможность подзарядки
- **-30°C ... +50°C**



Аккумуляторные блоки для дайвинга



Аккумуляторные блоки для дайвинга

КЛЮЧЕВЫЕ ТРЕБОВАНИЯ:

- 38,4 А*ч (12p4s)
- Отключение при превышении 1С
- Балансировка
- Защита от перенапряжения
- Защита от переразряда
- Наличие «мокрого» контакта подзарядки
- Герметичность

Аккумуляторные блоки для дайвинга

КЛЮЧЕВЫЕ ТРЕБОВАНИЯ:

- 38,4 А*ч (12p4s)
- Отключение при превышении 1С
- Балансировка
- Защита от перенапряжения
- Защита от переразряда
- Наличие «мокрого» контакта подзарядки
- Герметичность



RICON

Аккумуляторные блоки для дайвинга

КЛЮЧЕВЫЕ ТРЕБОВАНИЯ:

- 38,4 А*ч (12p4s)
- Отключение при превышении 1С
- Балансировка
- Защита от перенапряжения
- Защита от переразряда
- **Наличие «мокрого» контакта подзарядки**
- **Герметичность**



Спасибо за внимание!

Контакты:

г. Новосибирск, Академгородок, ул. Лаврентьева 6/1

тел. +7 (383) 247-89-93

azha@smartdive.com

smartdivetech.ru