

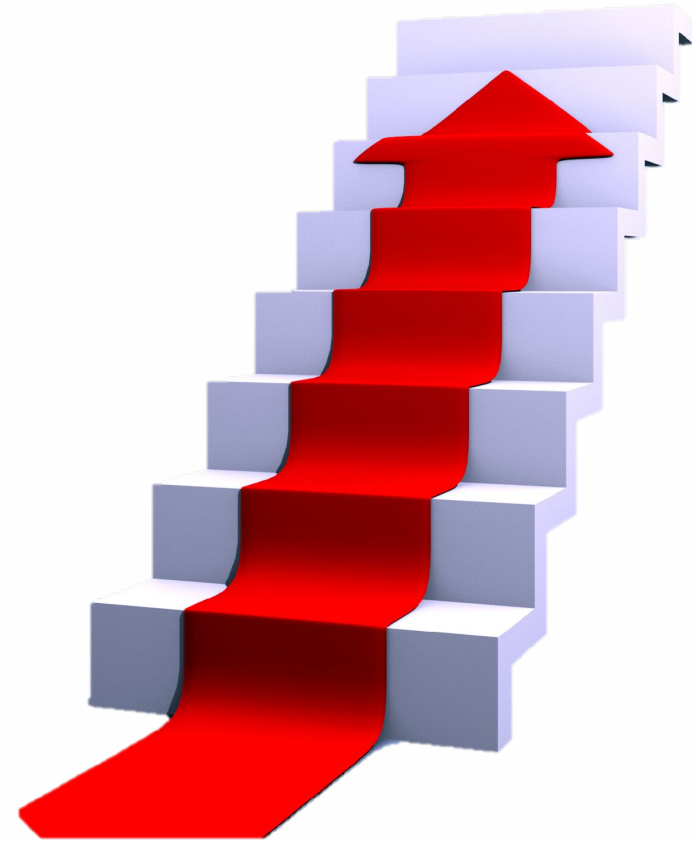


Мининский
университет



Магистратура 05.04.02 - География
Профиль «Геоинформационные системы и
технологии в территориальном
проектировании и прогнозировании»

- **Уровень образования:** Вторая ступень высшего образования
- **Квалификация выпускника:** «магистр»
- **Срок и форма обучения:** очно-заочная - 2 года 6 месяцев



Миссия программы

Подготовка квалифицированных кадров в геоинформатике и планировании и прогнозировании территориями посредством практико-ориентированного обучения.



Основными областями профессиональной деятельности выпускников в соответствии с федеральным государственным образовательным стандартом являются:

- Геодезист, картограф, топограф;
- Географ-исследователь;
- Географ-специалист в области пространственных данных;
- Руководитель подразделения по научным исследованиям и разработкам;
- Руководитель в области определения политики и планирования деятельности;
- Руководитель служб и подразделений в сфере информационно-коммуникационных технологий.

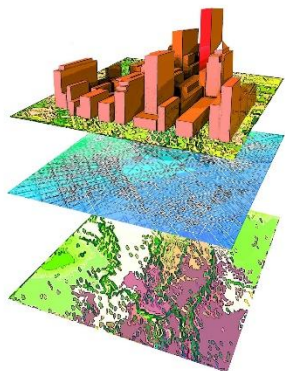
Профстандарты

- **10.013** - Географ (Специалист по выполнению работ и оказанию услуг географической направленности)
- **25.044** - Специалист по применению геоинформационных систем и технологий для решения задач государственного и муниципального уровня

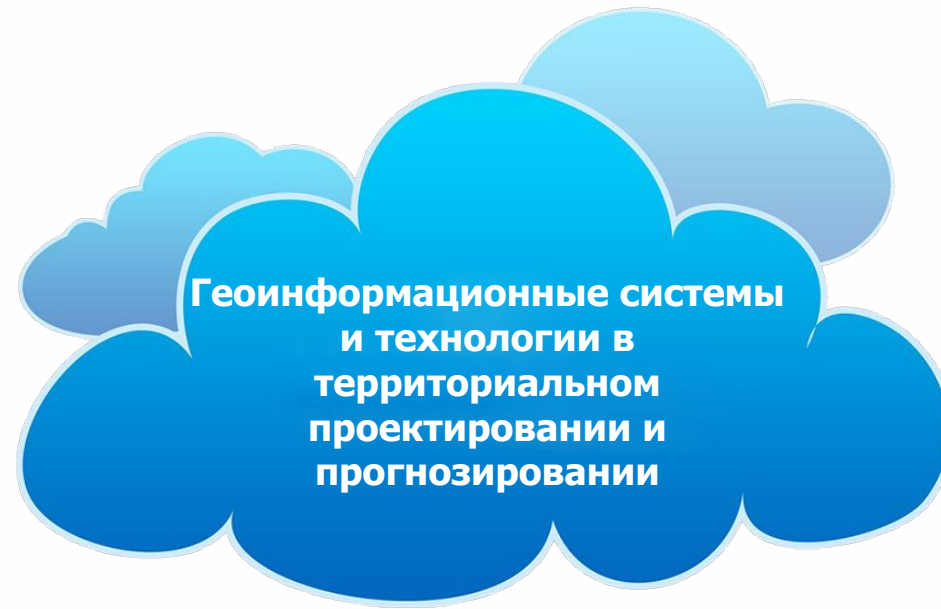
Выпускающая кафедра: Кафедра географии, географического и геоэкологического образования НГПУ им. К. Минина (Нижний Новгород)



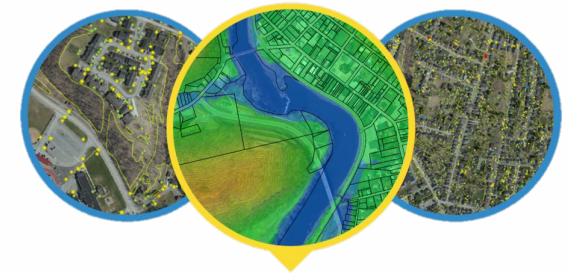
Современные ГИС в
территориальном планировании и
прогнозировании территорий



Интегрированный
проектировочный
модуль



Комплексное
изучение территорий



Основы территориального проектирования и
прогноирования

Структура курса

Модуль 1. Современные ГИС в территориальном планировании и прогнозировании территорий

- Геоинформационные системы в проектировании и планировании территорий
- Прикладные геоинформационные системы в территориальном планировании
- Картографирование земельных ресурсов

Модуль 2. Комплексное изучение территорий

- Физико-географические основы проектирования территорий
- Территориальная организация населения
- Территориальная организация хозяйства
- Ландшафтное проектирование

Модуль 3. Основы территориального проектирования и прогнозирования

- Методика организации научно-исследовательской работы
- Методы физико-географических и социально-экономических исследований
- Территориальное проектирование
- Прогнозирование развития территорий
- Управление территориями для устойчивого развития

Модуль 4. Интегрированный проектировочный модуль

- Основы территориального управления и стратегического планирования
- Территориальное управление и стратегическое планирование
- Экономические основы хозяйственной деятельности и устойчивое развитие территории
- Стратегическое планирование регионального и муниципального развития

Структура курса

- Модуль 1. Современные ГИС в территориальном планировании и прогнозировании территорий
- Модуль 2. Комплексное изучение территорий
- Учебная (ознакомительная) практика

1 курс

2 курс

- Модуль 3. Основы территориального проектирования и прогнозирования
- Модуль 4. Интегрированный проектировочный модуль
- Производственная (проектная) практика
- Производственная (организационно-управленческая) практика

- Производственная (научно-исследовательская работа) практика
- Производственная (преддипломная) практика
- Выполнение и защита выпускной квалификационной работы

3 курс

Преимущества программы

- программа позволяет стать специалистом в сфере внедрения геоинформационных систем в прикладные географические исследования;
- программа способствует углублению и развитию ГИС-компетенций для анализа, проектирования и прогнозирования территорий;
- программа дает возможность стать участником научно-исследовательских проектов и проектно-экологических изысканий.



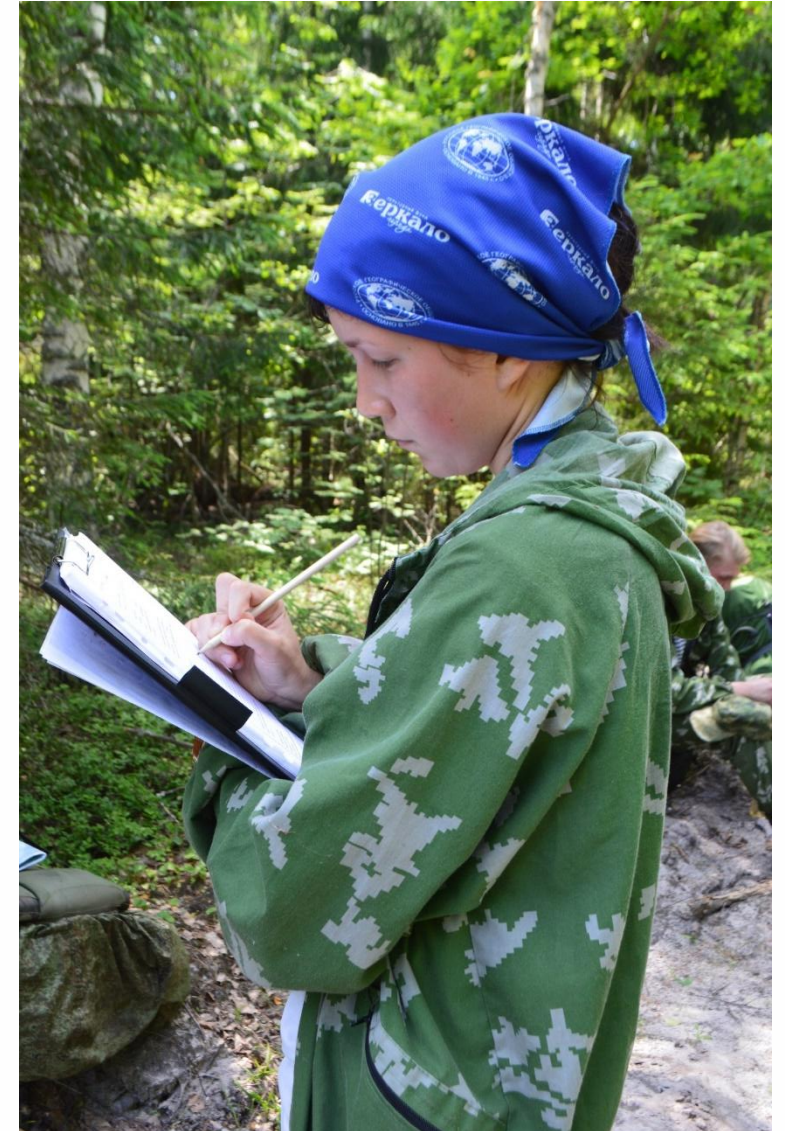
– реализация образовательной программы совместно с ФГБОУ ВО ВГУВТ

– Возможность проходить практику на базе научно-исследовательских центров Нижнего Новгорода и других регионов

- Научно-исследовательский центр «Поволжье» г. Ульяновск
- Проектно-экологическая компания «Истоки» г. Н.Новгород

- Лаборатория «Географии, географического и геоэкологического образования»
- Лаборатория «География почв и геохимия ландшафтов»

- выполнение изыскательских работ по получению информации физико-, экономико-, рекреационно- и эколого-географической направленности;
- умение работать в полевых условиях;
- подготовка аналитических материалов географической направленности в целях прогнозирования, планирования и управления природными и социально-экономическими территориальными системами;
- проведение комплексной географической экспертизы проектов и работ.



Выпускники могут работать

- в российских и международных организациях выполняющих проектно-экологические изыскания при создании объектов гражданского, промышленного и транспортного строительства;
- в органах управления территориального планирования при департаменте градостроительного развития и архитектуры.





Кандидат географических
наук, доцент кафедры ГГиГО

Асташин

Андрей Евгеньевич



Кандидат педагогических
наук, доцент кафедры
ГГиГО

Бадьин

Михаил Михайлович