

# Морфология культуры

1. Понятие культуры
2. Сущность и функции культуры
3. Различные трактовки понятия «культура»
4. Пространство и время культуры
5. Различные теоретические подходы

## Значение термина «культура»



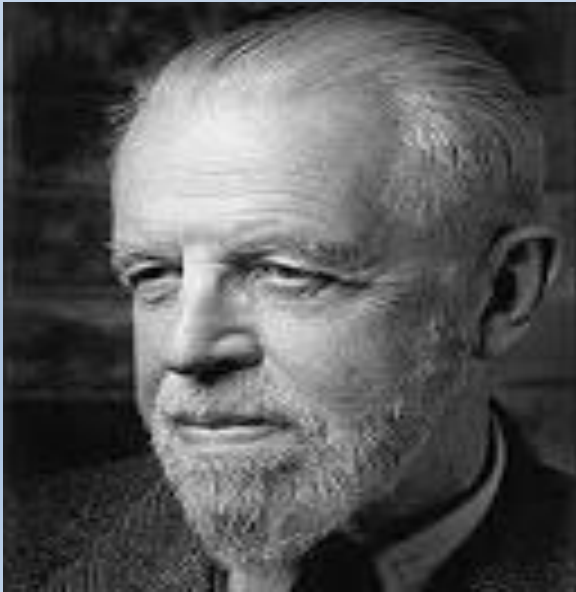
*Мудрый философ*

**Понятие «культура»** — центральное в [культурологии](#). Этот термин впервые появился в латинском языке. Поэты и ученые Древнего Рима употребляли его в своих трактатах и письмах в значении «возделывать» что-то, «обрабатывать» что-то, улучшать.



**Культура** представляет собой сложное полисистемное образование, охватывающее все сферы жизни общества. В значительной степени этим обусловлено многообразие определений исследуемого феномена.

- Еще в 1964 г. американские исследователи А. Кребер и К. Клакхон собрали 257 определений культуры и еще более 100 попыток определить это понятие описательно. С тех пор эти цифры только росли.



Каждое из многочисленных определений культуры отражает состояние той культуры, в которой жил культуролог, а также - определённый подход исследователя, обусловленный уровнем развития культурологического знания того времени, в котором творил учёный, и его научными интересами. И всё же анализ многих научных определений позволяет выявить хотя бы некоторые основные признаки культуры, что и сделали А. Крёбер и К. Клакхон.

# Общие признаки культуры (по Креберу и Клакхону)

1) Культура – это то, что отличает человека от животных, и то, что свойственно человеку и человеческому обществу; культура – явление общественное.

2) Культура - это то, что не передается биологически, а предполагает передачу значимой для людей информации посредством обучения. Она является формой трансляции социального опыта.

3) Культура передаётся при помощи знаков, символических форм и систем (языка, произведений искусства, орудий труда), связана с идеями. Люди сознательно создают и воспринимают феномены культуры.

Слово «культура» имеет в обыденном языке два значения. Один смысл этого слова — общезначимый опыт жизнедеятельности людей. Другой — совокупность всех явлений, в которых воплощен и закреплён этот социально значимый опыт. Первое понятие выражает сущность культуры, второе — ее внешнее проявление. Эти два понятия культуры вообще неразрывно связаны, но никогда полностью не совпадают

Вообще нет явлений культуры, которые были бы только явлениями культуры и ничем другим. Поэтому любые попытки выделить явления культуры в особую самостоятельную область, противостоящую социальным явлениям и обществу в целом, несостоятельны. Явления культуры не составляют особой субстанции. Всех их объединяет только одно — все они являются носителями общезначимого опыта



## 2 подхода к культуре

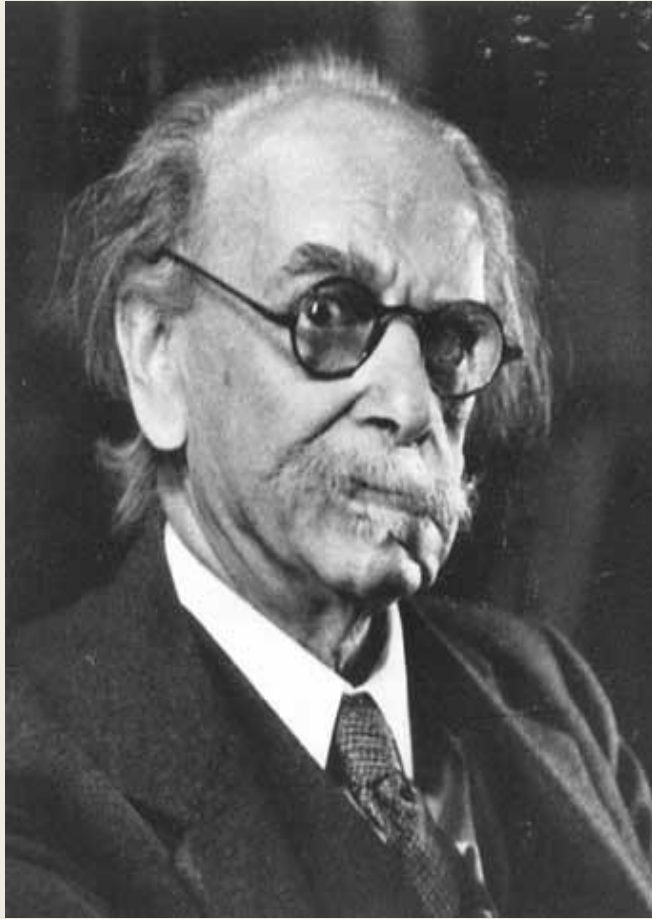
1. Аксиологический - акцентирует внимание на достоинствах человека, на том, что способствует его культурному развитию.

2. Антропологический – означает, что культура – это мир человека. Мир человека включает в себя все стороны человеческого бытия, всё, что отличает жизнь человека, человеческого общества от жизни природы.

# Функции культуры

- 1. адаптивная функция;
- 2. интегративная функция;
- 3. коммуникативная функция;
- 4. функция социализации;
- 5. компенсаторная и игровая функции.

# Ф. Боас



Стал основоположником культурной антропологии в США - комплексного изучения феномена человека в его культурном и историческом многообразии, осуществляемого с опорой на данные биологии, лингвистики, археологии и других областей знания.

- **Предметом культурной антропологии** являются закономерности и механизмы взаимодействия человека с его социальным и природным окружением в условиях конкретной культуры. Более конкретно основные предметные области культурной антропологии можно сформулировать следующим образом:
  - взаимодействие культуры и природы;
  - взаимодействие культуры и общества;
  - взаимодействие культуры и личности;
  - взаимодействие между культурами.

# Л. Уайт

американский антрополог, первым употребивший в 1949 году термин **"культурология"**. Он дал методологическое обоснование и определил границы культурологии. Уайт указывает, что человеку свойственна уникальная способность к символизации – способность придавать вещам, явлениям, процессам значение, смысл. Благодаря этому они могут выступать не только как объекты, но и как символы, носители вложенного в них смысла.



# Морфология культуры

это учение о внутренней структуре культуры, ее организационно-функциональном строении. Существует множество концепций, структурирующих культуру по разным основаниям.

Пространство и время — обязательные координаты любых культурных явлений и событий, которые всегда происходят «где-то» и «когда-то». Они всегда существуют в тесной взаимосвязи, и в реальности их невозможно разделить. Характеризуя это единство, М.М. Бахтин в 1930-е гг. ввел в культурологию и философию понятие **хронотопа**, которое подчеркивает, что пространство и время культуры всегда связаны с субъективными переживаниями, меняющимися в разных исторических эпохах и культурных ситуациях.