

Мышечная броня В. Райх.
Реакция борьбы и бегства У.
Кеннон.

Подготовил: Кошмин Н.С.
ФПБ-41
Москва, РУДН 2020

Реакция борьбы или бегства

Уолтер Брэдфорд Кеннон

Walter Bradford Cannon

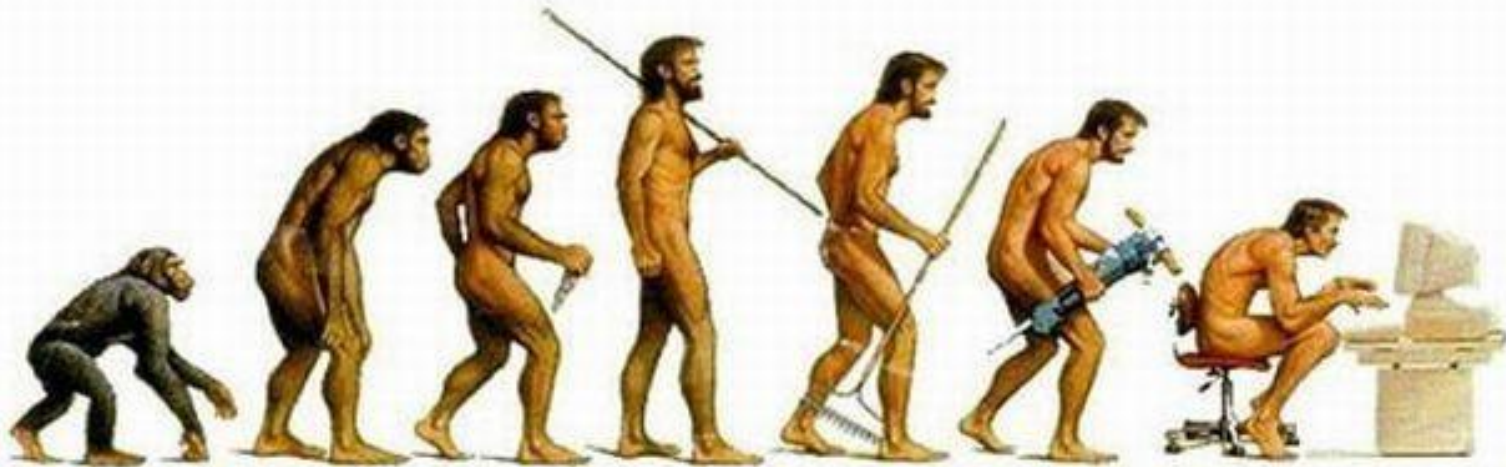
19 октября 1871 - 1 октября 1945 г.



- ВСТУПИТЬ В СХВАТКУ (fight)
- СПАСТИСЬ БЕГСТВОМ (flight)



*причина психосоматических
расстройств кроется в противоречии
биологической и социальной эволюции*



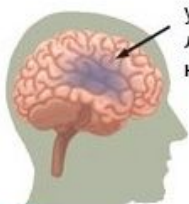


Реакции:

- Увеличение сердцебиения и частоты дыхания
- Ослабление поверхностного кровообращения (бледность кожных покровов), предотвращающее потерю крови при возможных повреждениях поверхностных тканей. (В коже взрослого человека депонировано около 1 литра крови, сужение сосудов кожи позволяет задействовать этот резерв на случай кровопотери).
- Гипергликемия (повышение уровня сахара), обеспечивающая энергетические ресурсы для предполагаемой усиленной работы мышц
- Замедление или полная остановка пищеварения
- Сужение кровеносных сосудов во многих частях тела
- Расширение кровеносных сосудов в мышцах
- Остановка слюноотделения и выработки слёз
- Расширение зрачков
- Ослабление перистальтики кишечника, предотвращающее перехлёстывание кишечных петель («заворот кишок») при резких движениях
- Эректильная дисфункция
- Частичная или полная потеря слуха
- Ускорение мгновенных рефлексов
- Трёмор
- Повышенное потоотделение

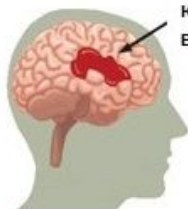
Последствия

ишемический инсульт
(инфаркт мозга)



участок мозга,
лишенный
кровообращения

геморрагический инсульт



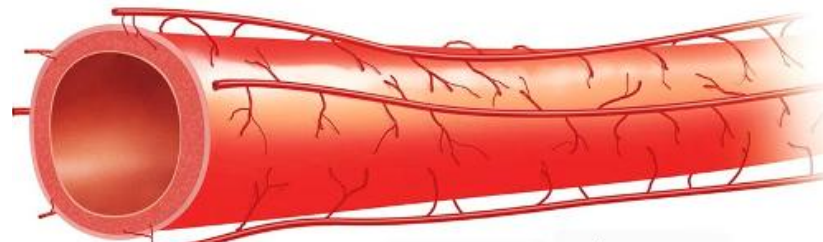
кровоизлияние
в мозг



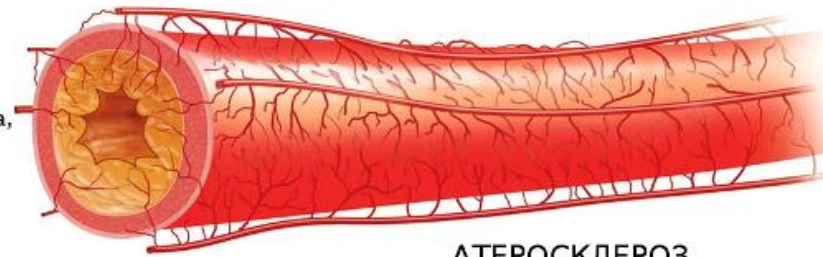
кровоток блокирован
атеросклеротической
бляшкой, тромбом
или по иной причине



кровь попадает в ткани
мозга из-за разрыва сосуда,
либо просачивается
сквозь его стенки



НОРМАЛЬНЫЙ СОСУД



АТЕРОСКЛЕРОЗ

Мышечная броня

Вильгельм Райх

Wilhelm Reich

24 марта 1897 - 3 ноября 1957 г.



- на поверхности - искусственная маска самообладания;
- второй слой, более глубокий - фрейдовское «подсознательное», в котором сдерживаются вытесняемые влечения;
- в глубине же - третий слой, или естественное, биологическое ядро человеческого характера, несущее в себе позитивный потенциал и содержащее ресурсы, неободимые и достаточные для решения психологических проблем пациента.

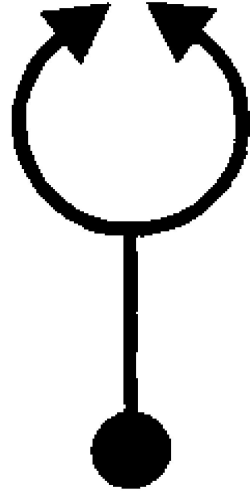
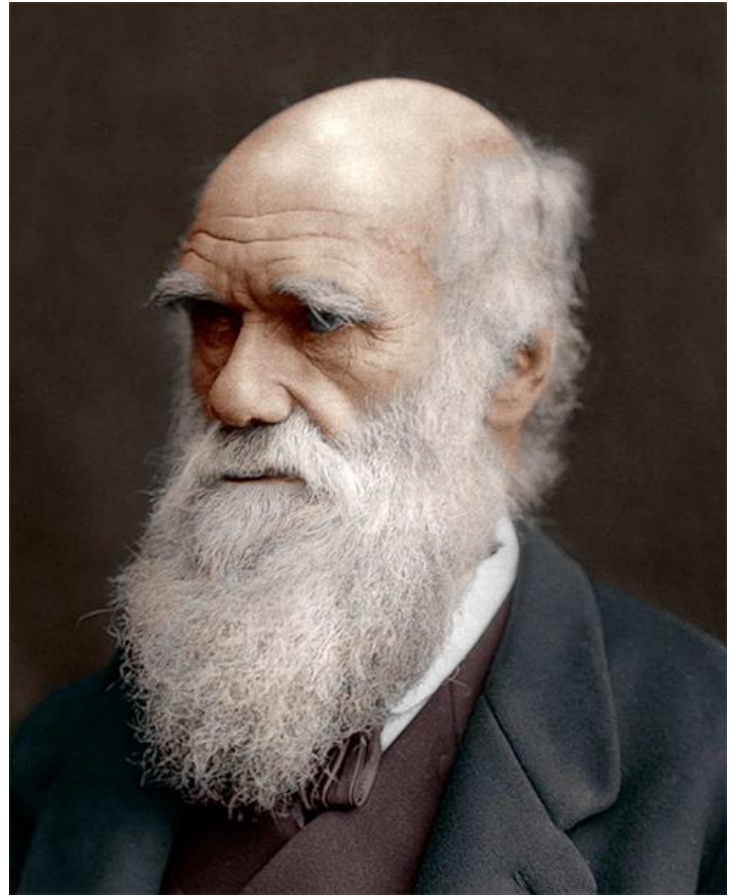


Схема психосоматических взаимоотношений по В. Райху
Поверхностные слои – психосоматическое противостояние
Глубинные слои - единство соматики и психики

Ч. Дарвин в работе «Выражение эмоций у человека и животных» писал: «Во всех случаях скорби [...] наш мозг, на основании давно приобретенной привычки, склонен давать команду определенным мышцам сократиться. Мы как будто еще пребываем в младенческом возрасте, когда дитя тотчас начинает







ИНСТРУМЕНТАРИЙ ТЕЛЕСНОЙ ПСИХОТЕРАПИИ

- Активные движения, производимые с усилием
- Проработка грудной клетки
- Конвульсивный рефлекс
- Глубокое дыхание (гипервентиляция)
- Глубокий массаж - болезненное разминание напряженных мышц
- Мимическая гимнастика - проработка области лба, глаз, рта
- Вынужденное неудобное положение, длительное сохранение которого вызывает мышечную дрожь или клонические мышечные сокращения.

По мысли Райха, участок мышечного гипертонуса «содержит историю и смысл своего возникновения», - конечно, ее следует рассматривать как метафору.





ИСТОЧНИКИ:

- Сандомирский М.Е. С 49 Психосоматика и телесная психотерапия: Практическое руководство - М: Независимая фирма «Класс», 2005. - 592 с.
- В.Райх «Анализ характера», издательство ЭКСМО-Пресс, Апрель-Пресс,-М.,2000 г.
- Федотов А.Ю., Основы индивидуальной и групповой психотерапии
- И. Л. Аристова ОБЩАЯ ПСИХОЛОГИЯ Мотивация, эмоции, воля ВЛАДИВОСТОК 2003 г.
- Клейнман Пол Психология. Люди, концепции, эксперименты

Благодарю за внимание!