

# *Статистика и анализ безработицы в РФ*



**Безработица** - это такая форма проявления макроэкономической нестабильности, представляющая собой социально-экономическое явление, выраженное в превышении предложения над спросом рабочей силы. При этом трудоспособные граждане (экономически активное население) не заняты в хозяйственной деятельности страны, занимающиеся активным поиском работы с готовностью к ней приступить.

**Уровень безработицы в стране** – это объективное отражение состояния экономики государства и перспектив его развития. Чем меньше числовой показатель людей, не имеющих официальную работу, тем стабильнее политическая ситуация, эффективнее функционирование социальных институтов.

## Январь 2016 года

### Безработных:

4.4 млн. человек или 5.8%

### Работающих:

71.3 млн. человек или 94.2%

### Экономически активное население:

75.8 млн. человек или 52% от общей численности населения страны

**Самая низкая безработица:** Москва — около 1.5%

**Самая высокая безработица:** Ингушетия — более 20%

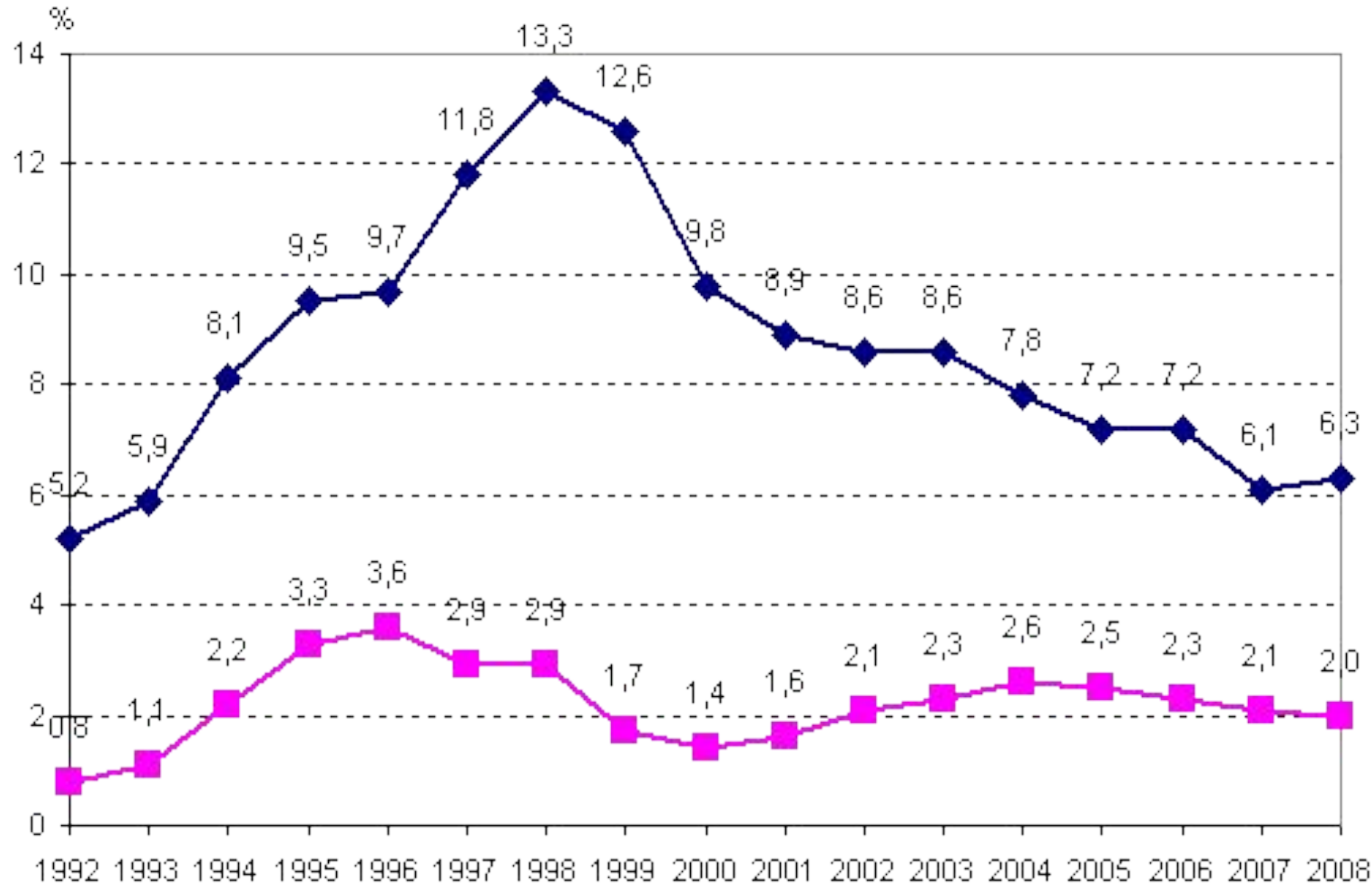


## Безработица в 2000-2015 годах

2000 10.6%  
2001 9.0%  
2002 7.9%  
2003 8.2%  
2004 7.8%  
2005 7.1%  
2006 7.1%  
2007 6.0%



2008 6.2%  
2009 8.3%  
2010 7.3%  
2011 6.5%  
2012 5.5%  
2013 5.5%  
2014 5.1%  
2015 5.5%



—◆— Общая безработица

—■— Регистрируемая безработица