

10.02.2015

**Тема урока: Программное
обеспечение в
строительном
проектировании**

Цель урока:

- - познакомиться с программами, предназначенными для строительного проектирования;
- - изучить интерфейс программы «3D Конструктор» и основные приемы работы с ней;
- изучить приемы 3D проектирования.

- **Система автоматизированного проектирования (САПР) или CAD** (англ. Computer-Aided Design) — программный пакет, предназначенный для создания чертежей, конструкторской и/или технологической документации и/или 3D моделей.
- Современные системы автоматизированного проектирования обычно используются совместно с **системами автоматизации инженерных расчётов и анализа CAE** (Computer-aided engineering).

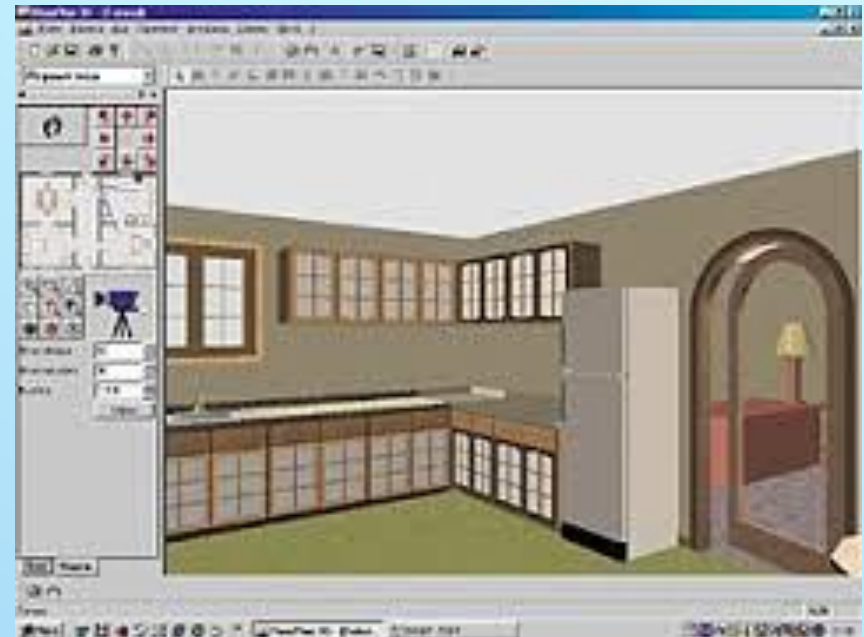
- **Интерьер** (фр. *intérieur* < лат. *interior* — внутренний, антоним *экстерьер*) — архитектурно и художественно оформленное внутреннее пространство здания, обеспечивающее человеку эстетическое восприятие и благоприятные условия жизнедеятельности; внутреннее пространство здания или отдельного помещения, архитектурное решение которого определяется его функциональным назначением.

Интерьер складывается из трёх составляющих:

- строительная оболочка — пол, стены, потолок;
- предметное наполнение (оборудование, мебель);
- функциональные процессы, формирующие и пространство, и чувственно-психологическую атмосферу.



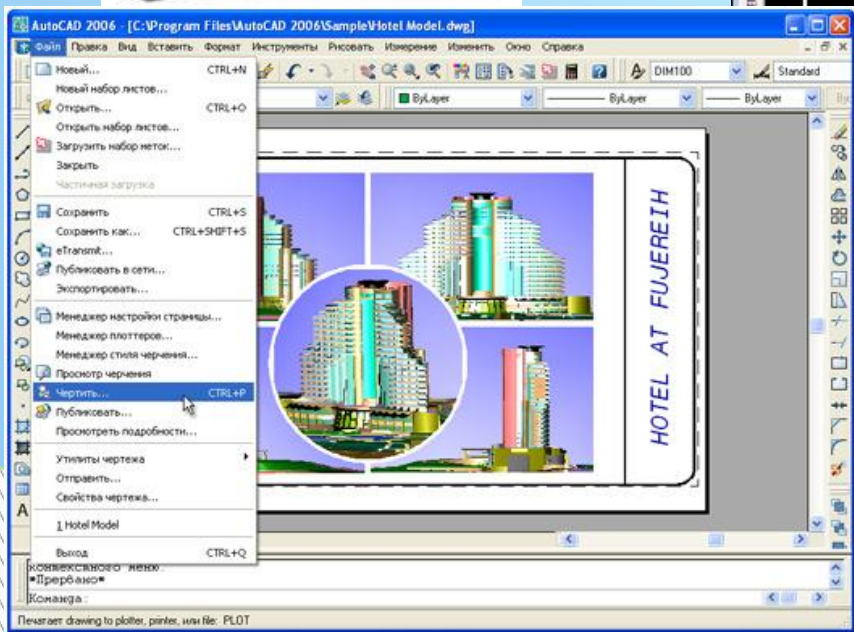
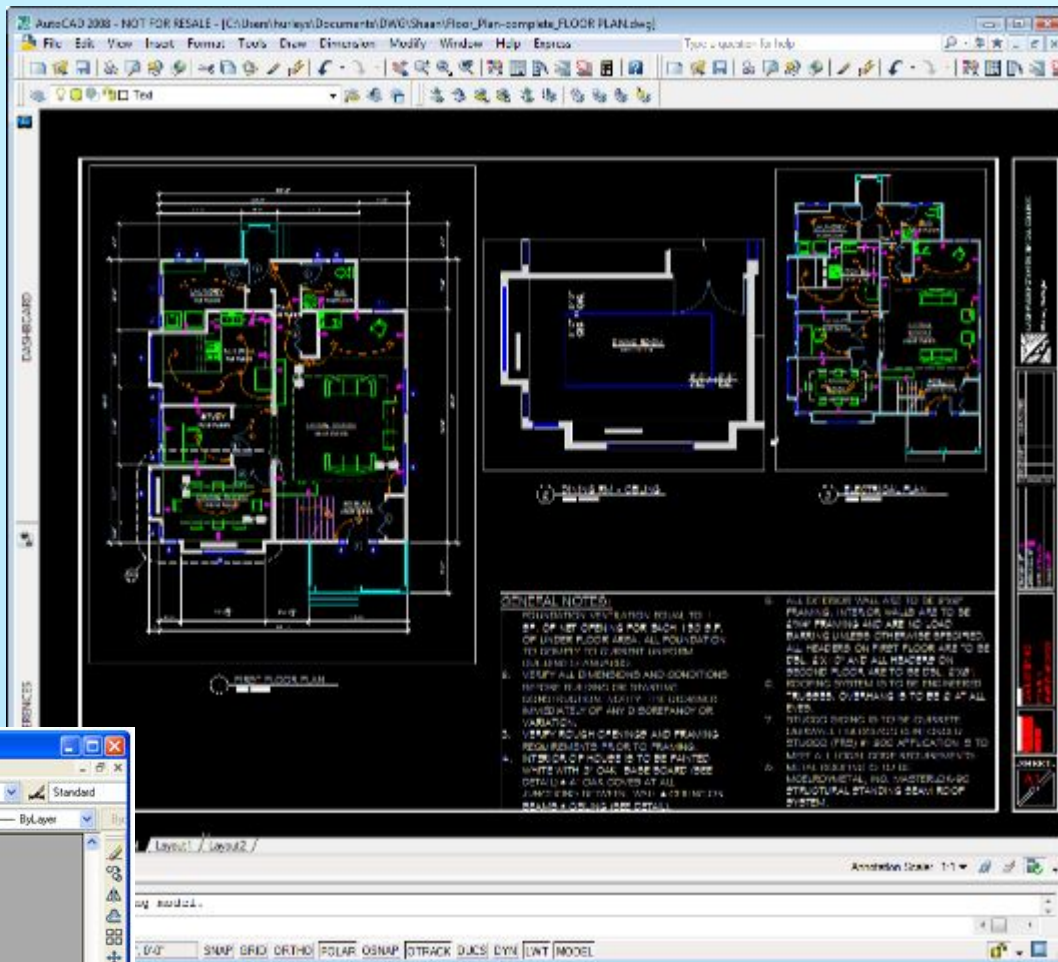
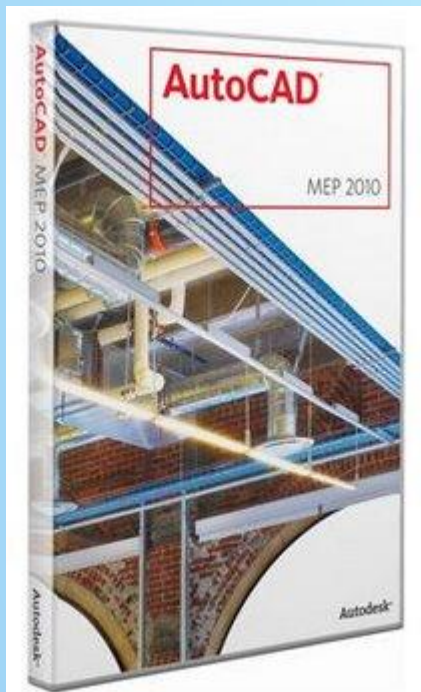
**«FloorPlan» -
для планировки
коттеджей, квартир
и прилегающим к дому
территорий**



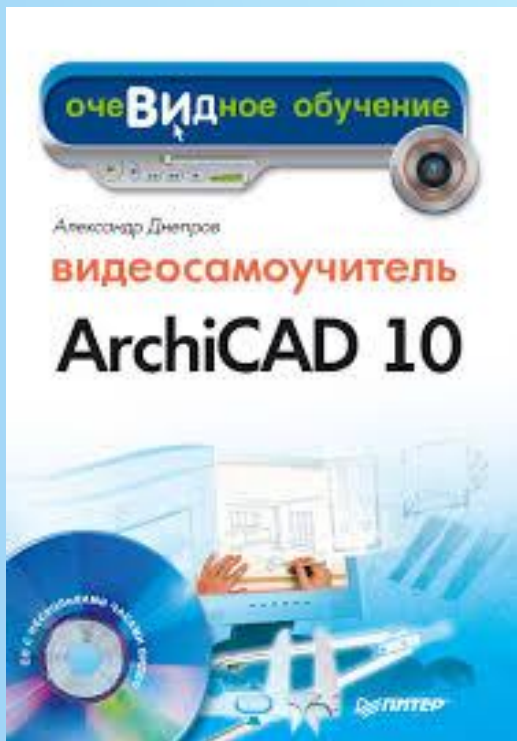


«ArCon» - для проектирования дома и сада

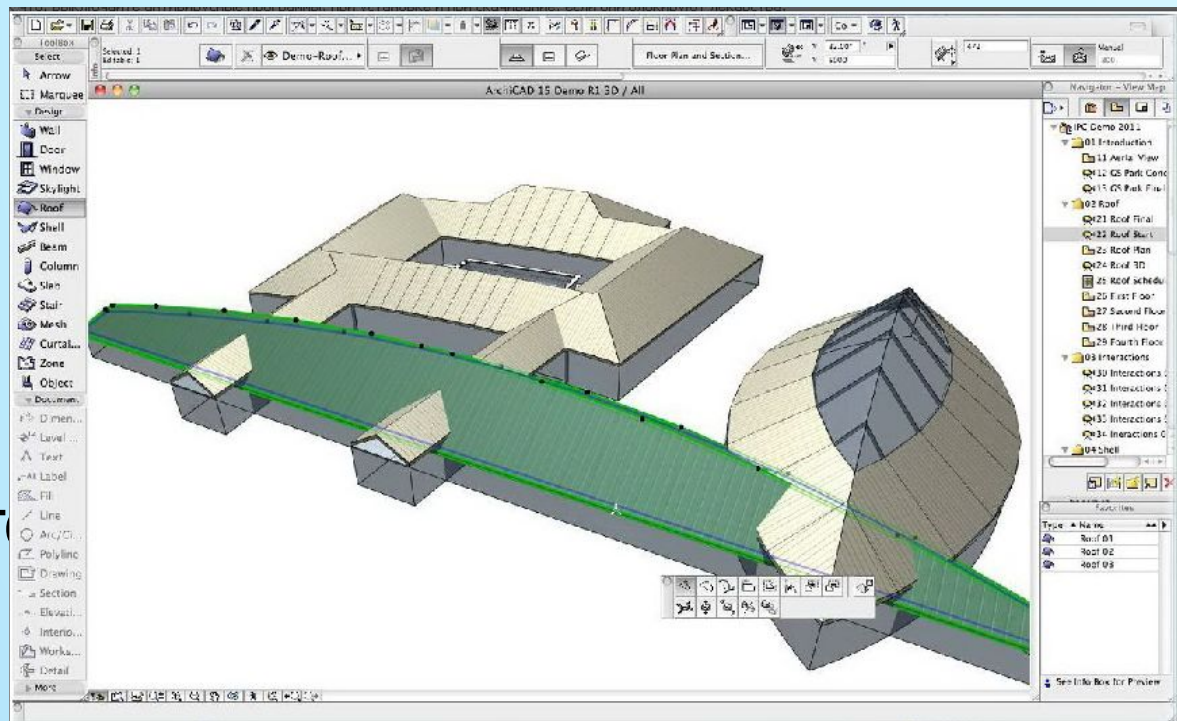




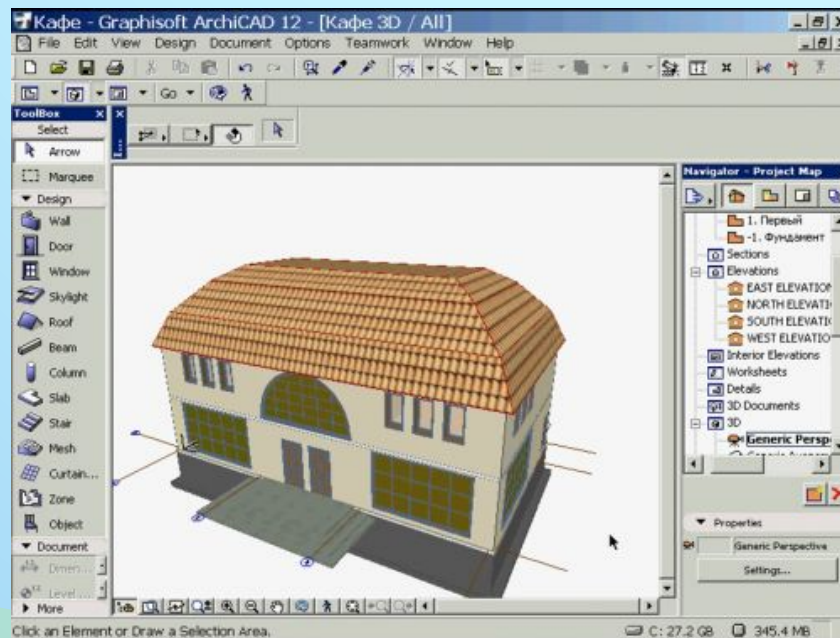
«AutoCAD» -система
автоматизированного
проектирования и
черчения



М
ОГ



«ArhiCAD» -
мощный инструмент
архитектурного
проектирования





«3D Studio Max» -
трехмерное
моделирование, анимация
и визуализация

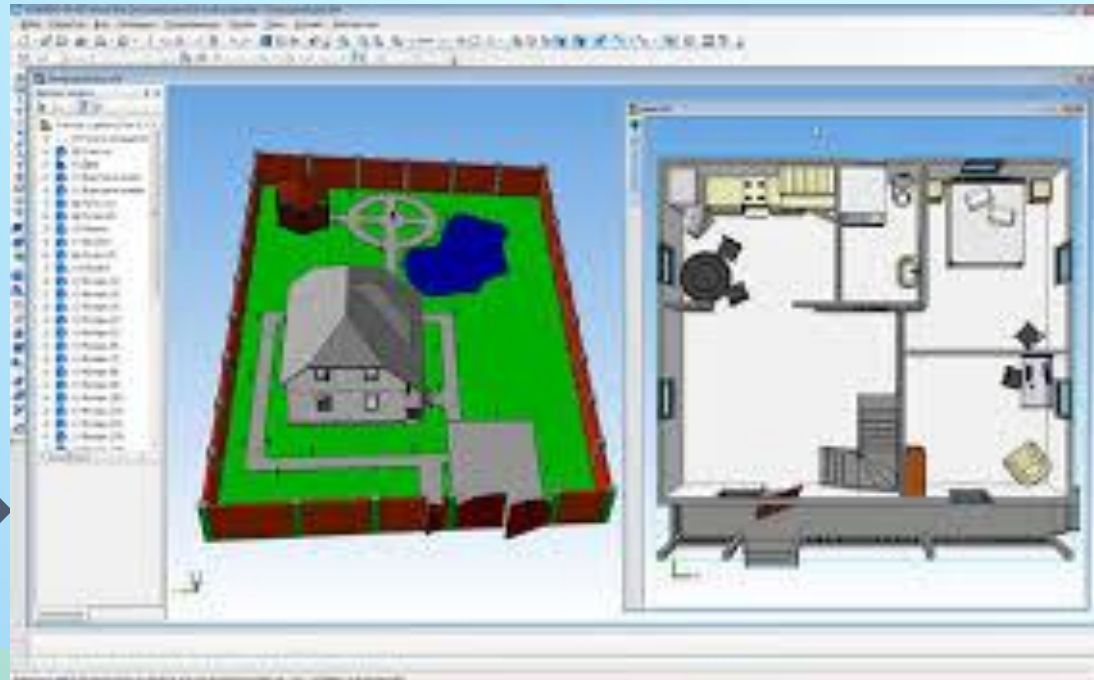




«Компас» — программа с возможностями оформления проектной и конструкторской документации согласно стандартам ЕСКД

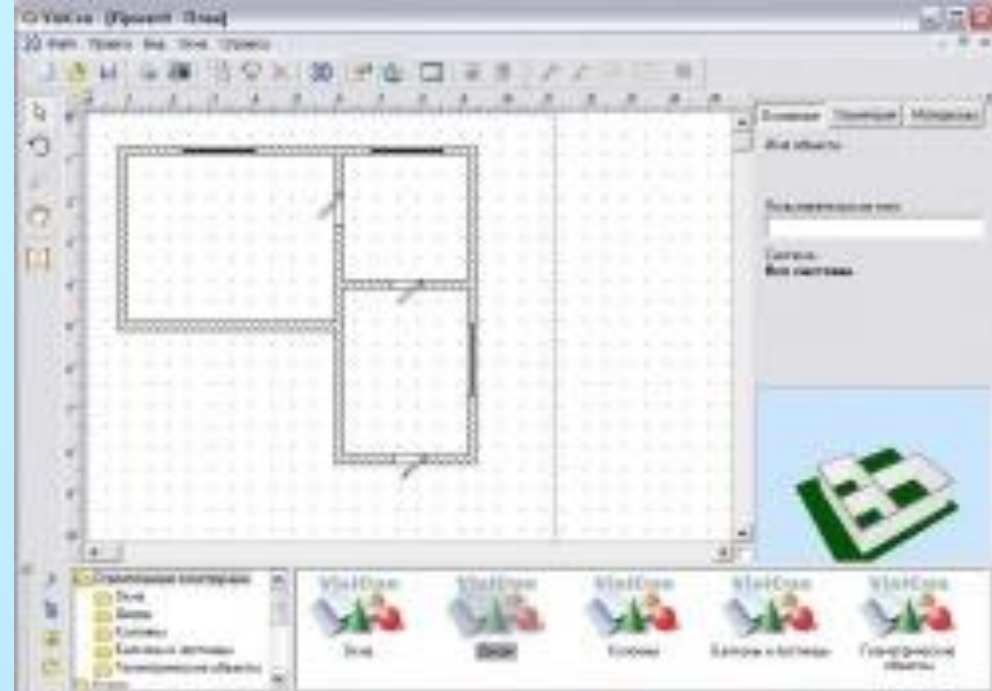


- «Компас-График»
- «Компас-СПДС»
- «Компас-3D»
- «Компас-3D LT»
- «Компас-3D Home»





«VisiCon» -
элементы
максимально
приближены
к реальным
образцам
и размерам





«Дизайн-студия 3D»-
реалистичные интерьеры
и трехмерные модели
предметов обстановки,
настройка и подбор
источника света



**Прикладное программное
обеспечение
«3D Конструктор 1.3»
Основные принципы работы
с программой**

Практическая работа

Задания:

- Разработать дизайнерский двухкомнатной квартиры, используя программу **«3D Конструктор 1.3»** (C:\Рабочий стол\Современный интерьер\3D Конструктор 1.3\3D Конструктор 1.3.exe)
 - Площадь помещения 150 м², форма помещения произвольная
 - Проект словно разделён на три зоны: жилая, кухня и санузел.
 - Продумать форму окон и дверей, их количество (можно рассмотреть наличие балкона)
 - Дизайн интерьера
 - Время на работу – 15 минут.
 - Защита проекта 3 минуты.
- Дополнительное задание: Определить стоимость затрат на отделку помещения**

Дайте ответы на вопросы:

- -Для чего вам нужны САПРы?
- -Зачем нужны программы дизайна?
- -Перечислите наиболее известные программы дизайна?



Домашнее задание

- Разработать проект «Дом моей мечты»



Спасибо за внимание!