

Эндокринный аппарат



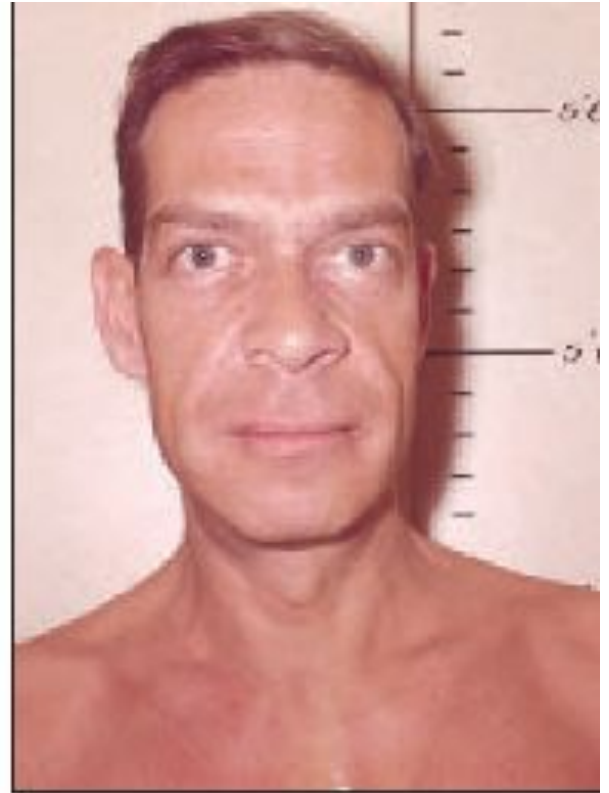
Актуальність



(a)

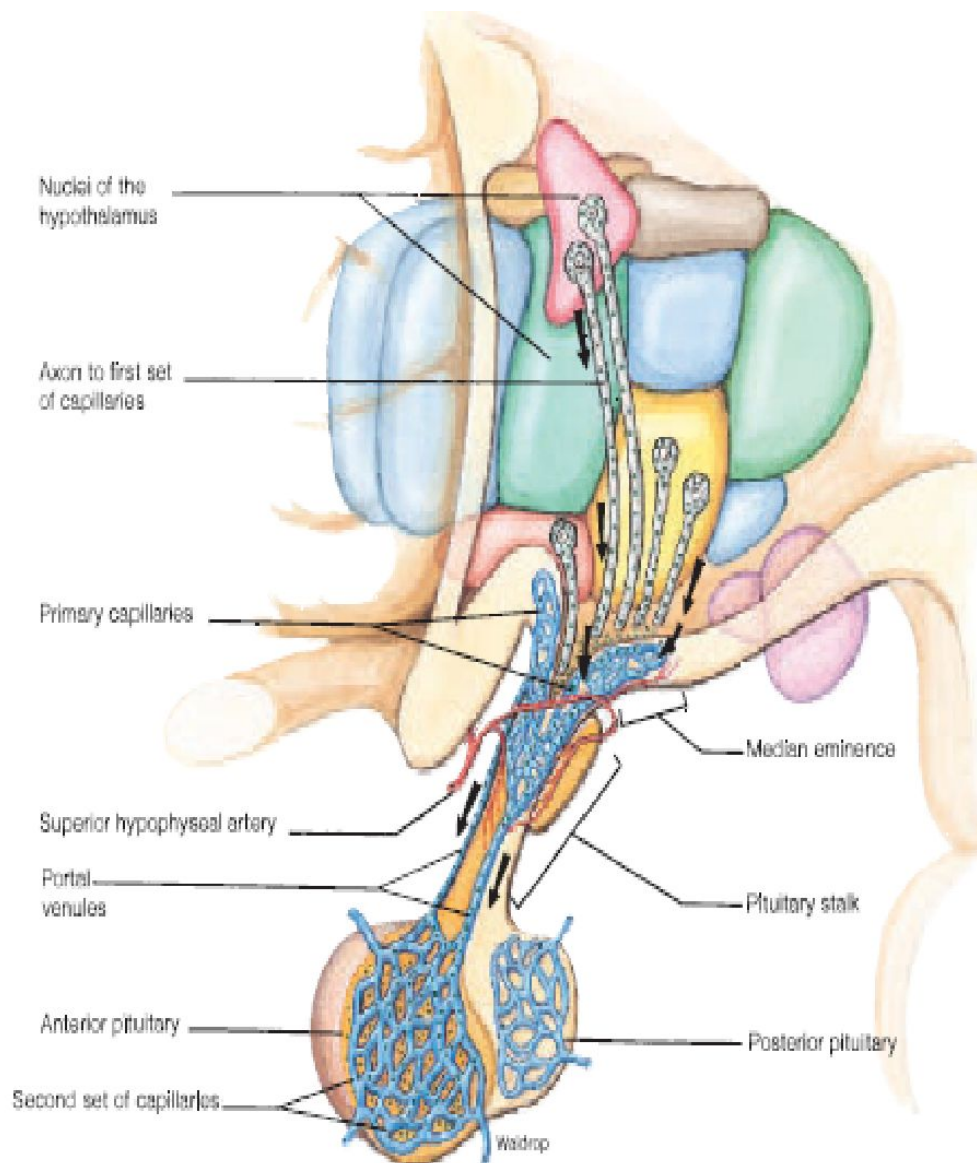


(b)

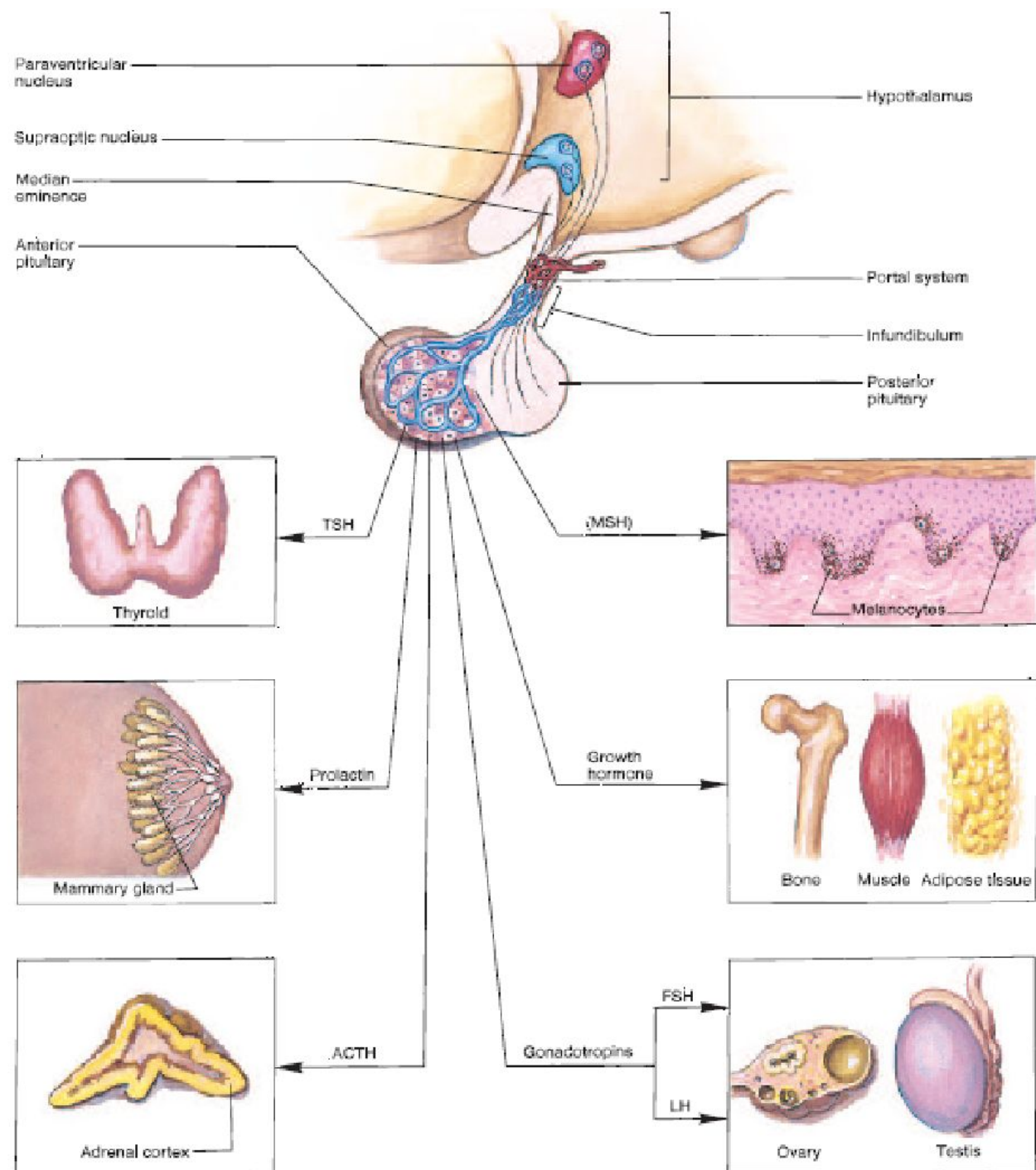


(c)

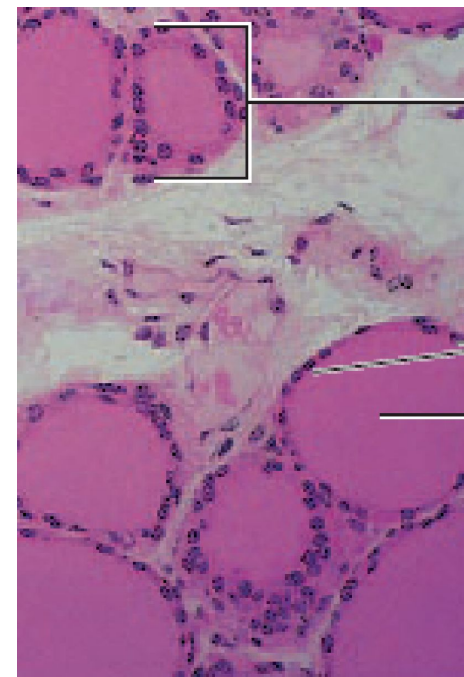
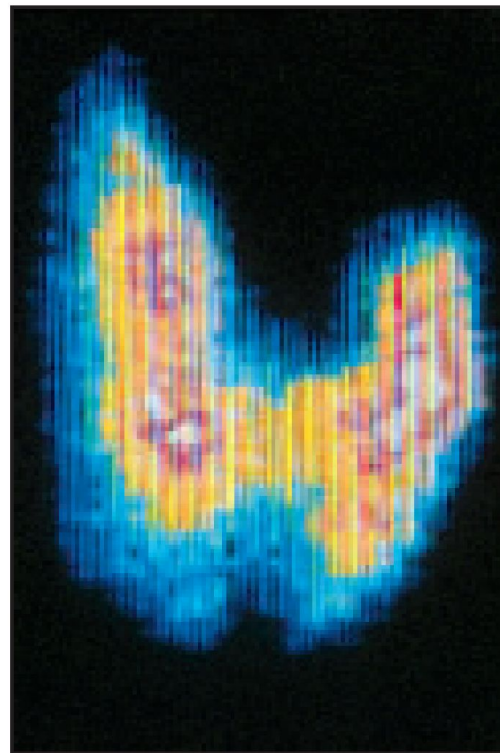
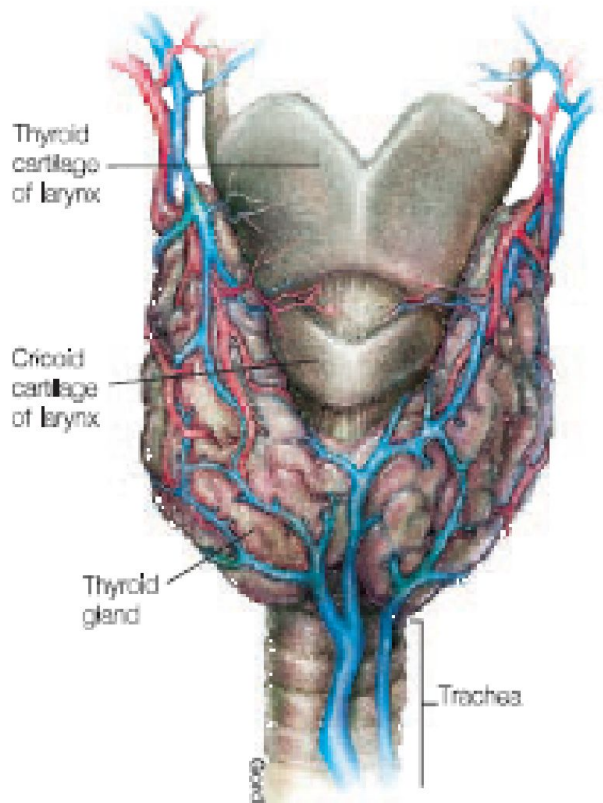
Γιποφίζ



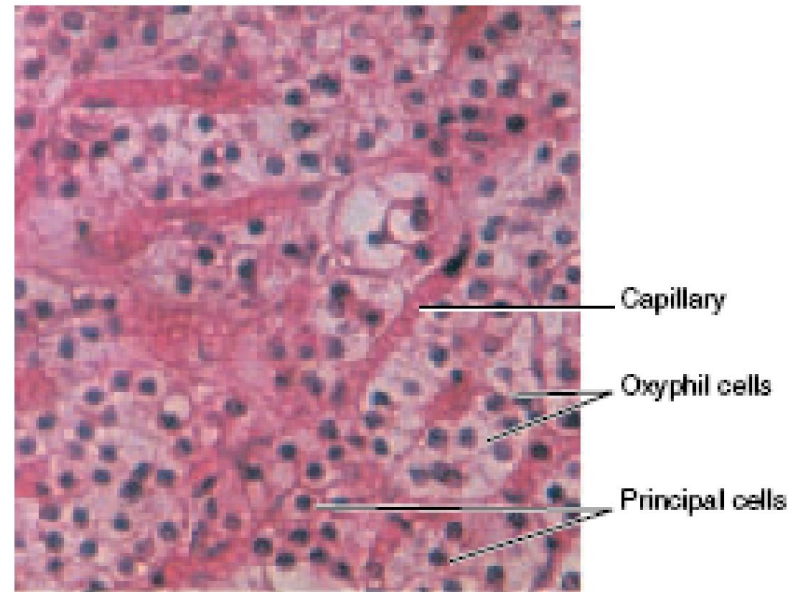
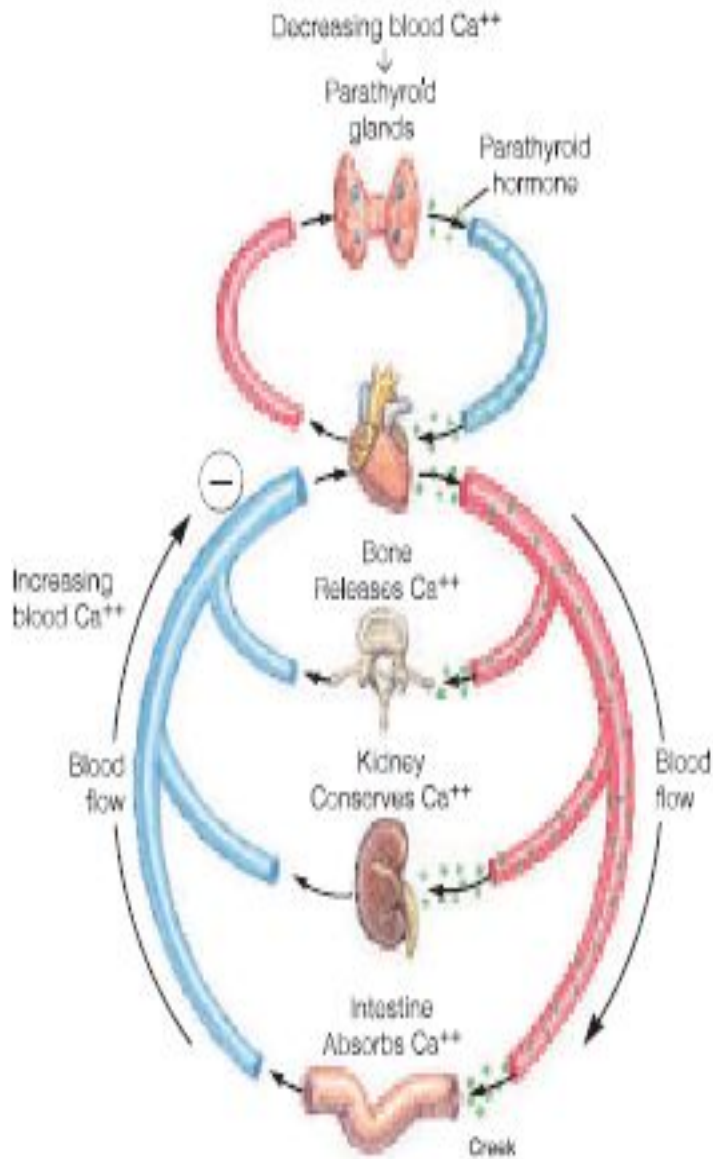
Зв'язок гіпофіза з іншими залозами



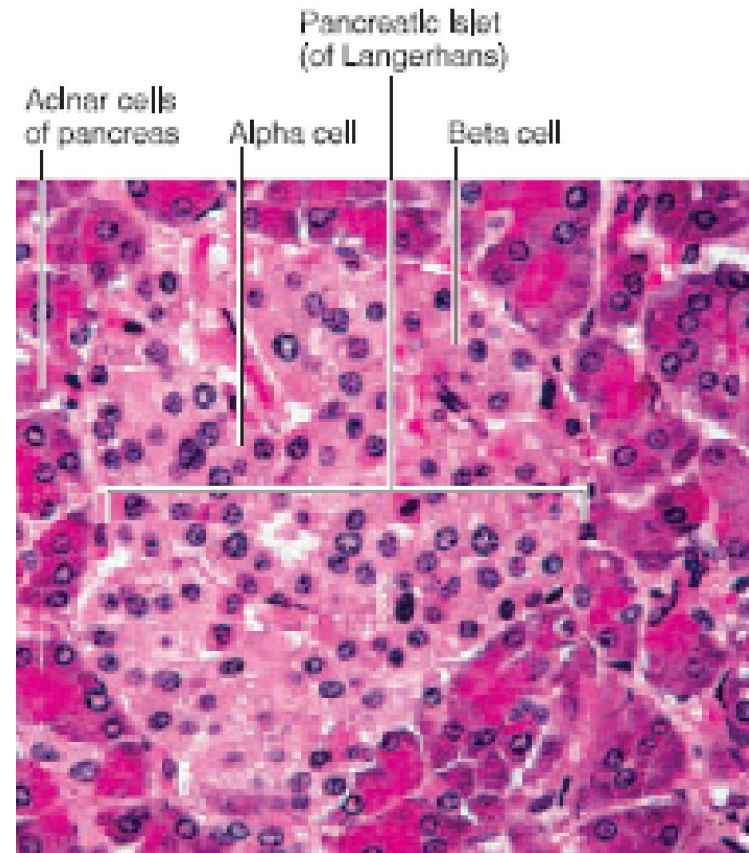
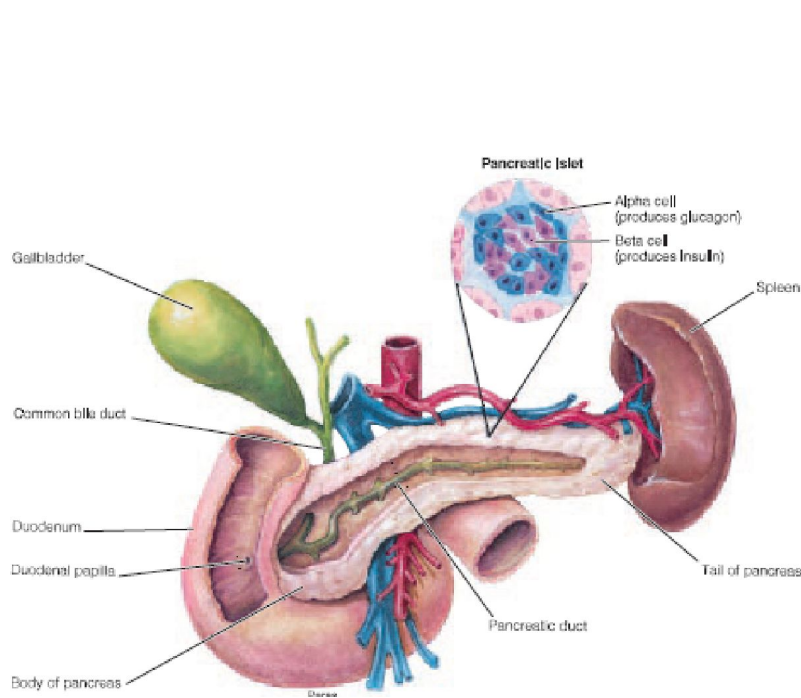
Щитоподібна залоза



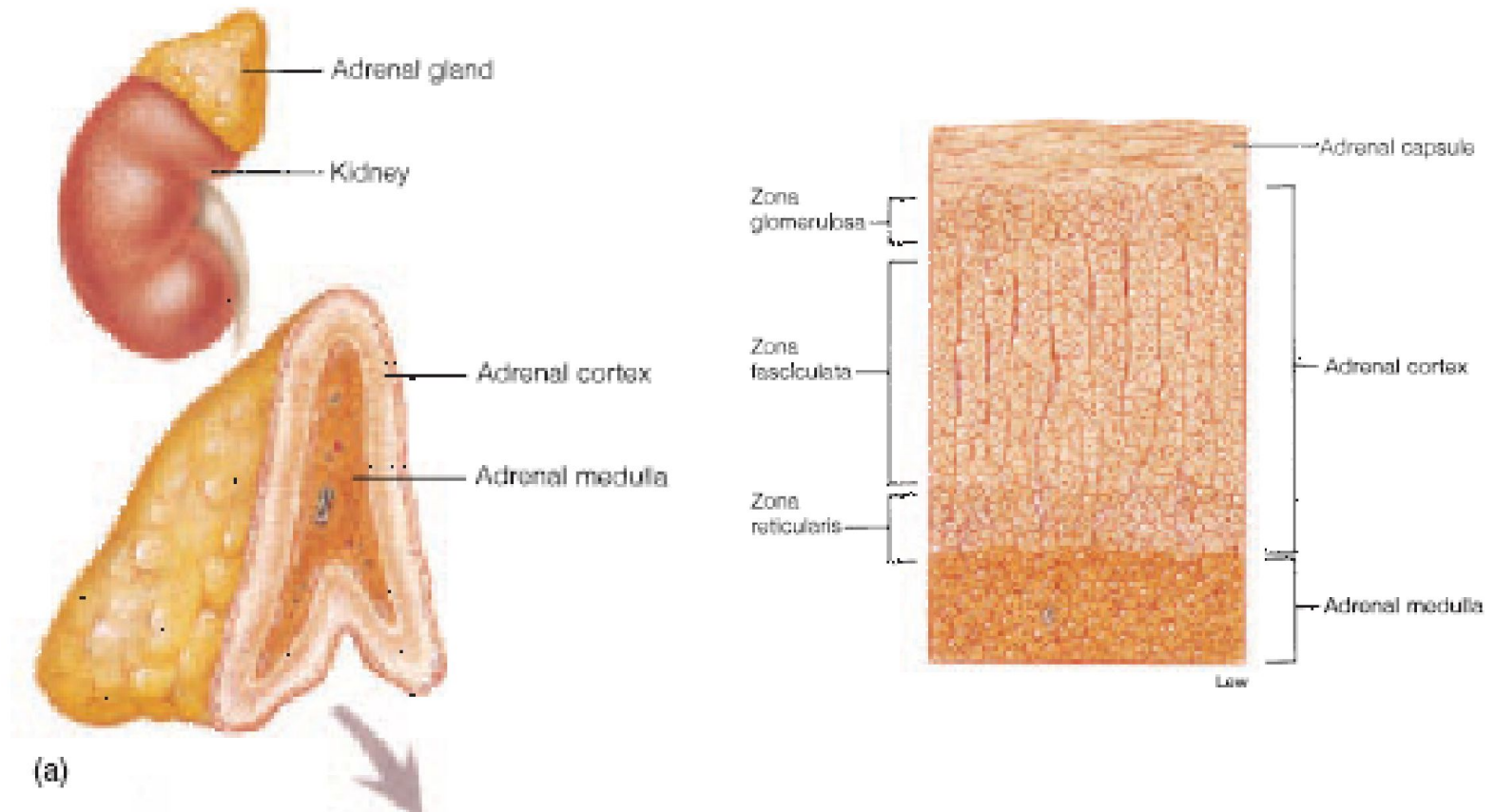
Прищитоподібні залози та регуляція обміну кальцію



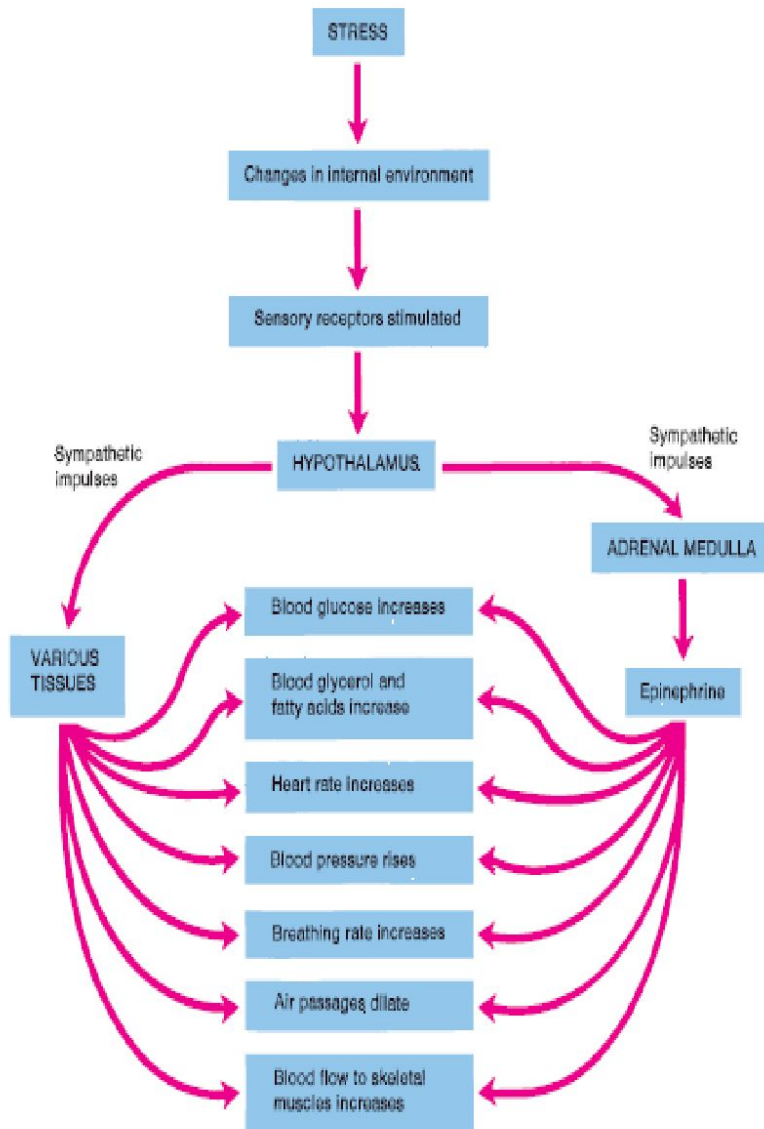
Підшлункова залоза та її інсулярний апарат



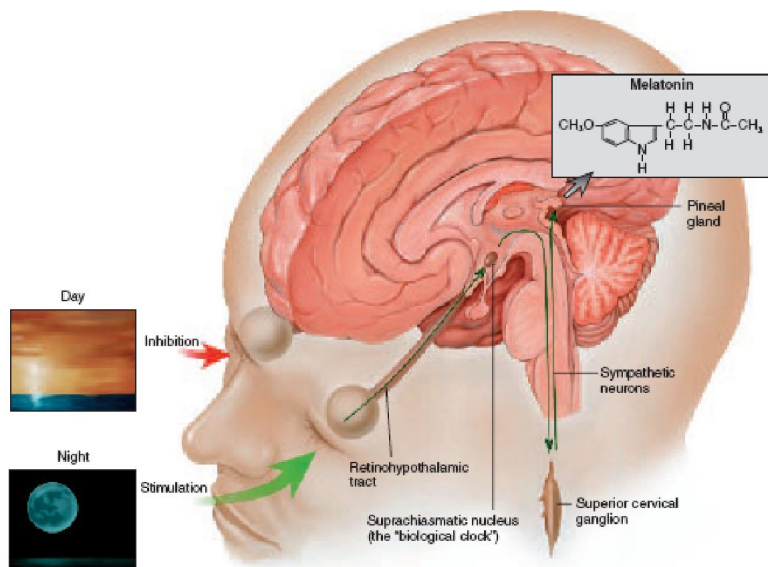
Будова наднирників



Роль гормонів при стресі



Επίφυσις



Тимус

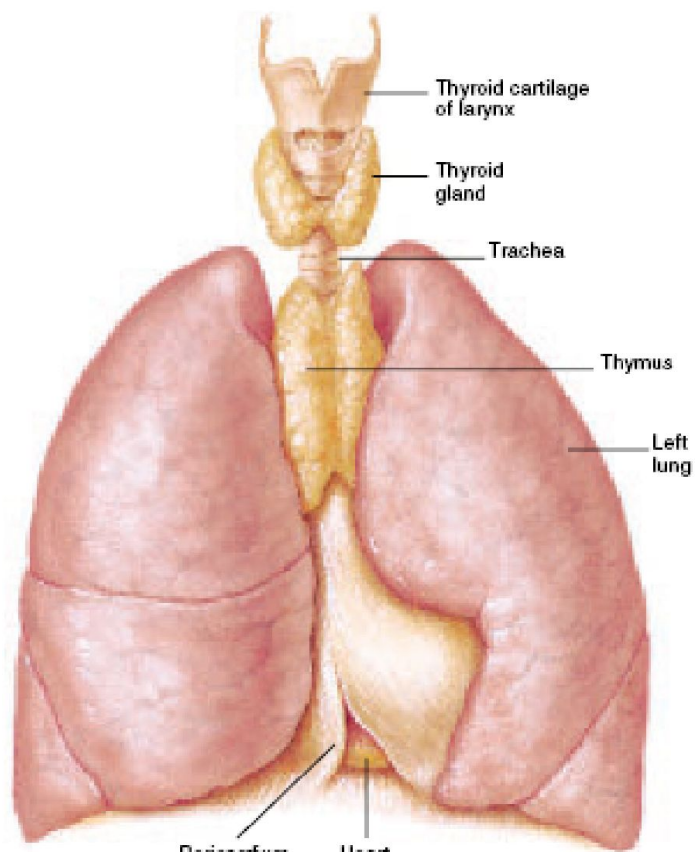


Схема секреції гормону в кров

