



ПЕРВЫЙ
ВИЗОВЫЙ ЦЕНТР

Карта АТЭС

(Карта деловых поездок АТЭС,
APES business travel card, АВТС)

Описание продукта



Что такое карта АТЭС

Карта АТЭС – международный визозаменяющий документ.

Она даёт бизнес-путешественникам возможность:

- многократного посещения 18 стран Азии и Тихоокеанского региона
- в течение 5 лет
- без необходимости оформления виз и предоставления дополнительных документов

Карта АТЭС - в первую очередь карта для совершения деловых поездок.

Однако, деловые цели поездки не ограничивают возможности туризма после въезда в страну!





Страны АТЭС и максимальные сроки для владельцев карт АТЭС по пребыванию за 1 въезд

- Австралия - до 90 дней
- Бруней-Даруссалам - до 90 дней
- Вьетнам - до 60 дней
- Гонконг - до 60 дней
- Индонезия - до 60 дней
- Китай - до 60 дней
- Малайзия - до 60 дней
- Мексика - до 90 дней
- Новая Зеландия - до 90 дней
- Папуа – Новая Гвинея - до 60 дней
- Перу - до 90 дней
- Сингапур - до 60 дней
- Тайвань - до 90 дней
- Таиланд - до 90 дней
- Филиппины - до 59 дней
- Чили - до 90 дней
- Южная Корея - до 90 дней
- Япония - до 60 дней

При выезде из страны до истечения разрешённого срока пребывания и последующем возвращении, срок пребывания начинает отсчитываться заново с момента нового въезда



История карты деловых поездок АТЭС

- 1989 г. – создание АТЭС (Форум 21 экономики Азиатско-Тихоокеанского региона для сотрудничества в области региональной торговли и либерализации капиталовложений)
- 1997 г. – принятие АРЕС Business Travel Card Program
- 2013 г. – присоединение России к АТЭС
- Программа по картам деловых поездок АТЭС планомерно развивается

**Asia-Pacific
Economic Cooperation**



**Азиатско-Тихоокеанское
экономическое сотрудничество**



Преимущества для всех владельцев карт АТЭС

- Возможность посещения большого количества стран без виз и дополнительных подтверждающих документов
- Приоритетный проход паспортного контроля в международных аэропортах стран-участников АТЭС через специальные пункты пограничного контроля
- Освобождение от ряда формальных процедур и сборов, а также преимущества перед обычными путешественниками

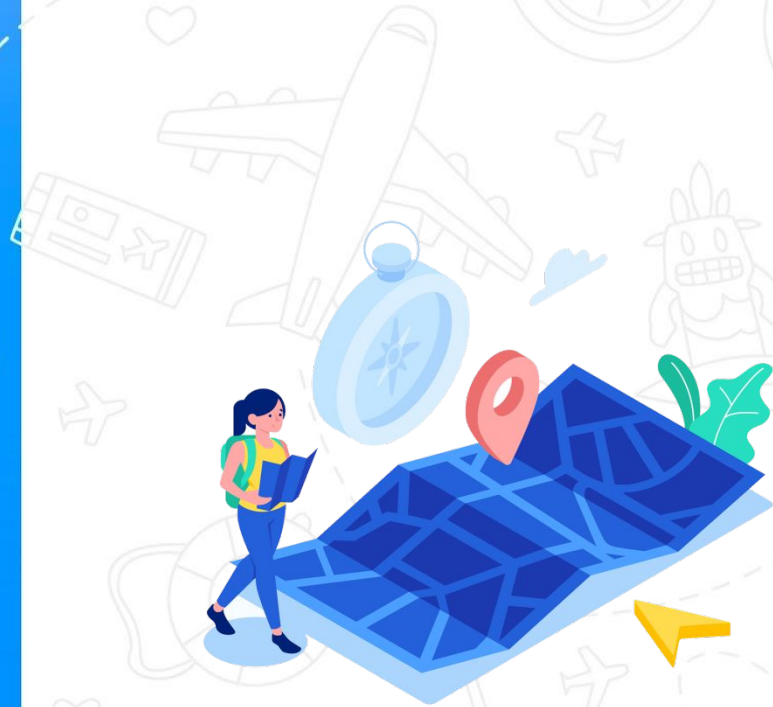
Австралия: не нужно проходить процедуру снятия отпечатков пальцев при прилёте в страну
Новая Зеландия: освобождение от уплаты туристического налога
Гонконг: возможность оформить E-Channel к паспорту с чипом



- **Преимущества при предоставлении документов на въезд уточняйте у специалистов**



Преимущества для бизнес-путешественников



- 100% гарантированный въезд в страну
- Нет необходимости получать приглашения от принимающей стороны
- Увеличенные сроки разрешённого пребывания в стране
- Существенная экономия времени и денег на оформление очередного въезда



Кто может получить карту АТЭС?

- Гражданин РФ, являющийся:
 - индивидуальным предпринимателем
 - либо работником юридического лица руководящего уровня
 - включая иностранные юридические лица, в случае работы в их представительствах на территории России
 - либо сотрудником федерального государственного органа или государственного органа субъекта РФ, служебная деятельность которого непосредственно связана с обеспечением участия Российской Федерации в форуме АТЭС
 - не судимым



Как получить карту АТЭС?

- Карта АТЭС оформляется на основании 4 документов:
 - РФ паспорт (копия)
 - Заграничный паспорт (копия)
 - справка МВД РФ об отсутствии судимости
 - оригинал с синей печатью, либо электронная с ЭЦП (можно получить на Госуслугах)
 - справка с места работы

- Фото 4х6 – предоставляется клиентом, либо делается в офисе

- **Не требуется сдавать заграничный паспорт**



Карта АТЭС (Карта деловых поездок АТЭС, APEC business travel card, АВТС)

Адрес: Владивосток, ул.Тигровая, 25 оф.2
Контакты: +7 996 42 300 70, +7 996 42 34
162