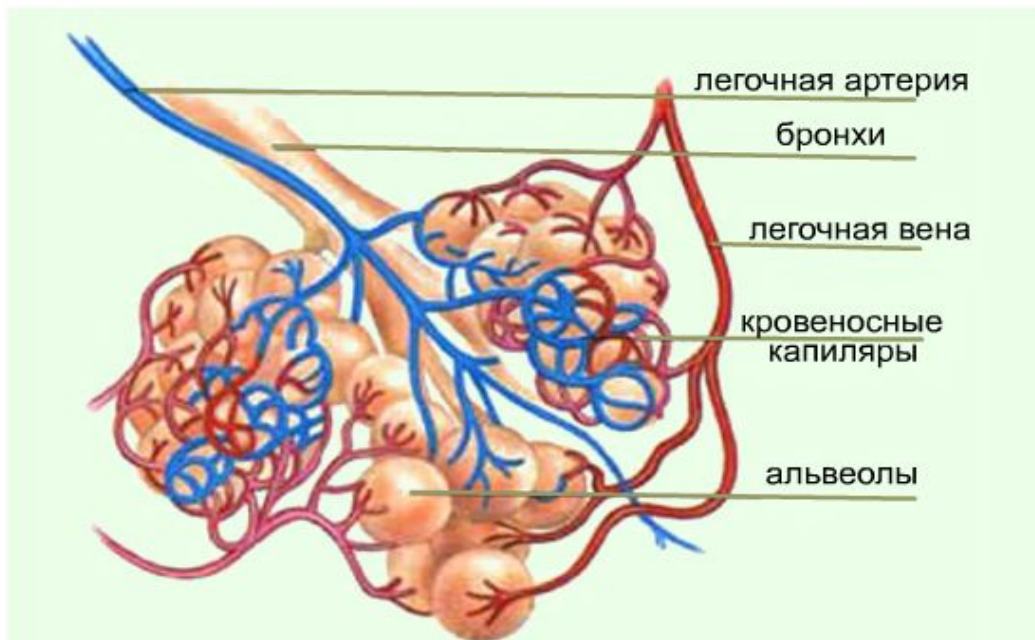


Признаки жизни и смерти

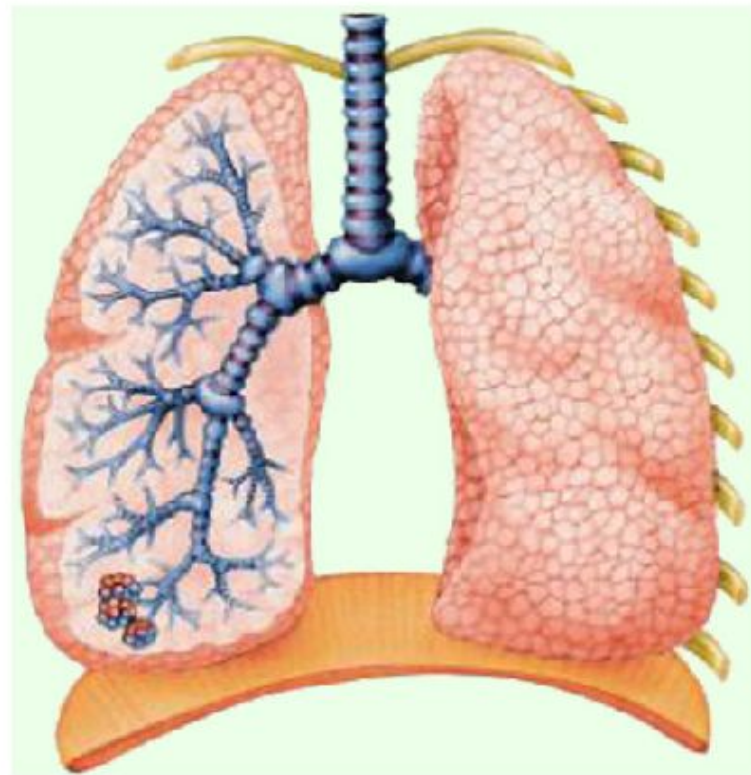


Поступление кислорода из легких в кровь



Когда воздух поступает в легкие и достигает легочных альвеол, кислород проникает сквозь их тонкие стенки и переходит в кровеносные капилляры, окружающие их словно тонкой сетью.

Поступление кислорода из легких в кровь.



Легкие человека.

Организму необходимо постоянное снабжение кислородом. Он присутствует в воздухе и попадает в кровь через сеть мелких кровеносных сосудов, окружающих альвеолярные мешочки в легких. При недостатке кислорода все живые ткани погибают. Особенно восприимчив к недостатку кислорода мозг, которому может быть нанесен непоправимый вред в течение 3-4 минут после того, как прекратилось поступление кислорода. Меньше чем за 10 минут мозг может быть полностью и навсегда разрушен.

Условия снабжения мозга кислородом при оказании первой помощи

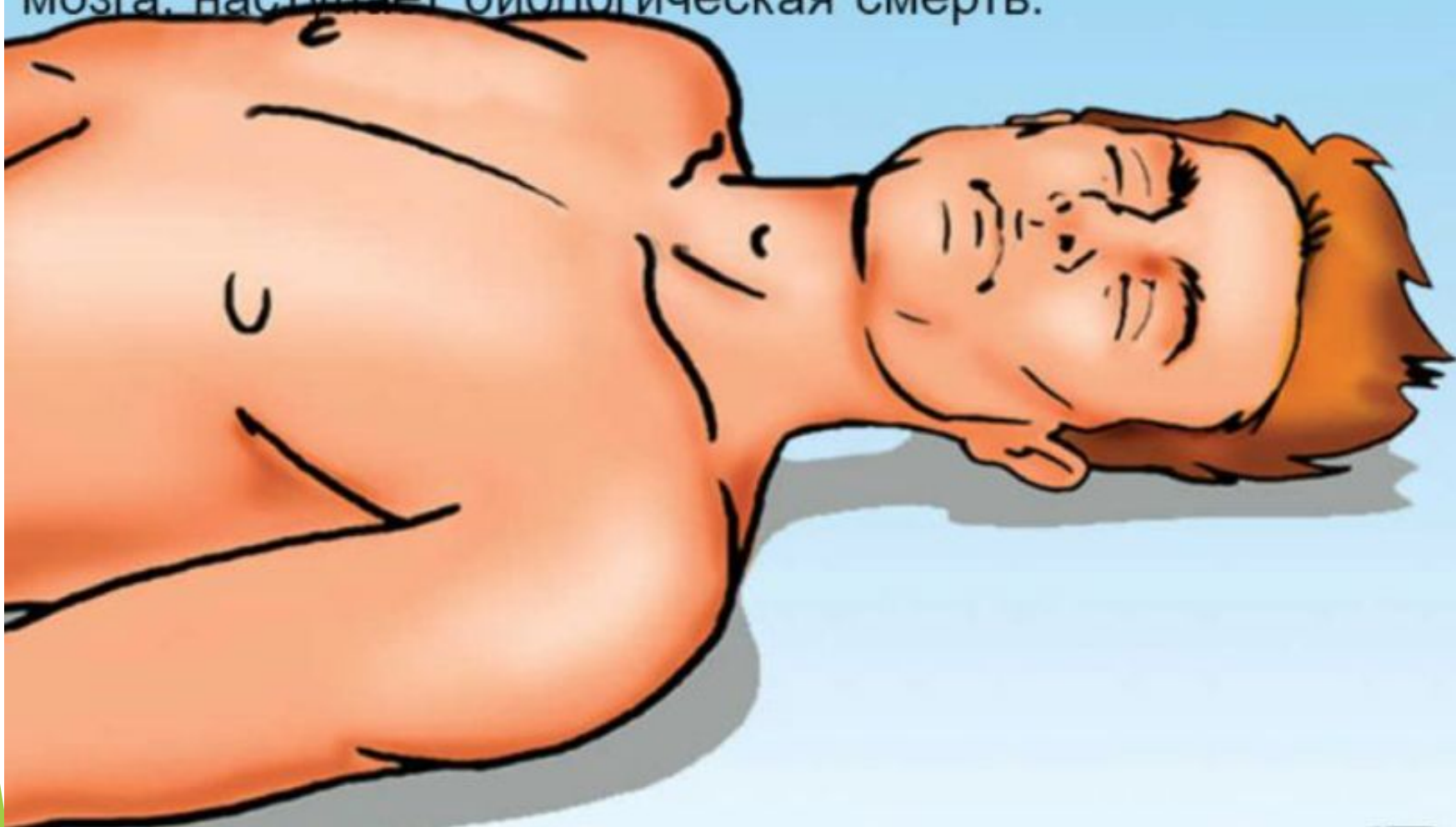
Уровень кровообращения должен обеспечивать распределение кислорода по всему организму

Воздух, содержащий кислород, должен беспрепятственно проходить через дыхательные пути в легкие

Дыхание должно быть достаточным для обогащения крови кислородом

Понятие клинической смерти

Клиническая смерть - пограничное состояние между жизнью и смертью, во время которого ещё можно вернуть человека к жизни, сохранив его интеллект. Клиническая смерть длится 3-4 минуты, если за это время не возобновляется кровоснабжение головного мозга, наступает биологическая смерть.



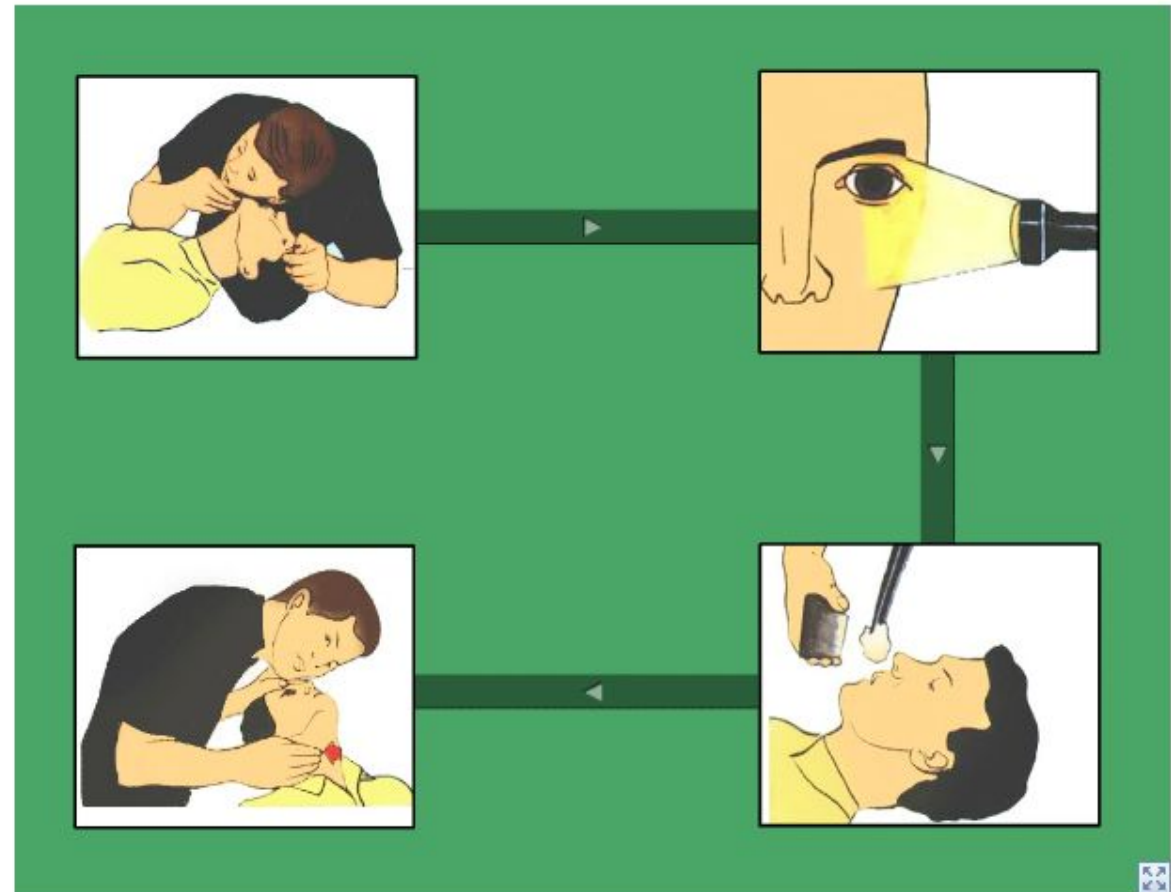
Определение признаков клинической смерти



Каковы же признаки клинической смерти? Врачи выделяют всего четыре признака, которые очень просто может определить любой, не имеющий каких-либо специальных знаний человек.

Делать это надо очень быстро, затратив не более 10-15 с. При этом надо помнить следующее:

- не нужно тратить время на выяснение причины клинической смерти;
- фактор времени имеет самое главное значение в оказании помощи пострадавшему (если реанимация начата в первую минуту, вероятность оживления составляет более 90%, через 3 мин. - не более 50%);
- недопустимо реанимировать живого человека - надо убедиться в том, что он находится в состоянии клинической смерти.

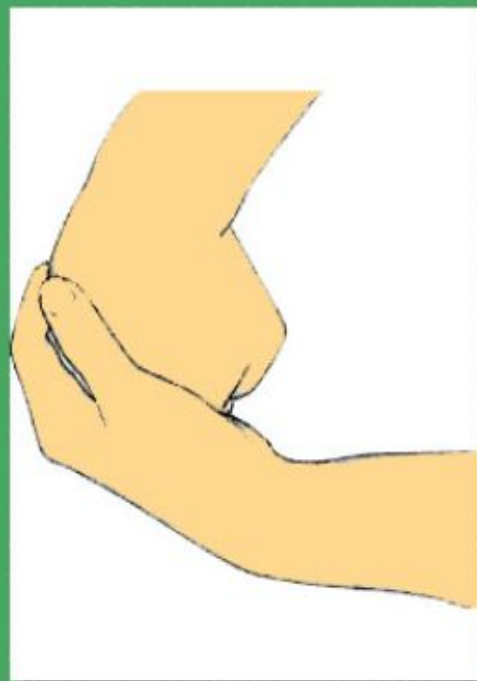


Определение степени сознания



Необходимо громким голосом обратиться к пострадавшему, похлопав его ладонями по щекам или слегка ущипнуть за щеку или за кожу кисти руки.

Определение степени сознания

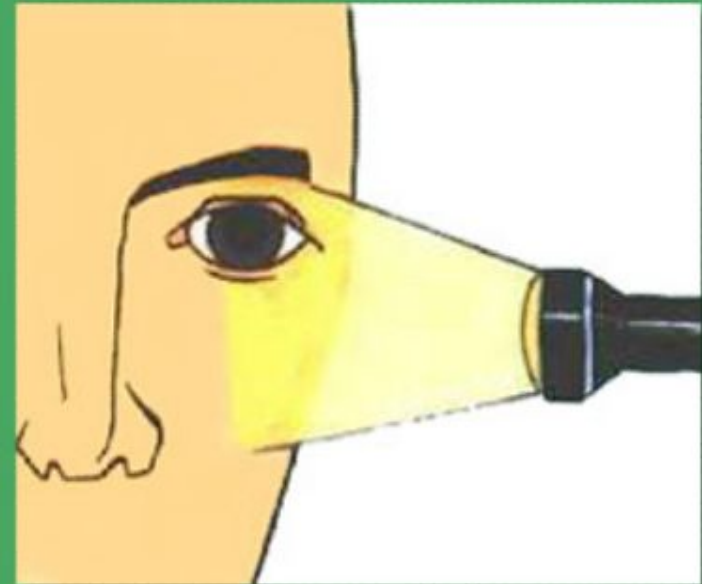


Определение реакции зрачков на свет



Если осветить глаза пучком света (например, фонариком), то наблюдается сужение зрачка - положительная реакция зрачка. При дневном свете эту реакцию можно проверить так: на некоторое время закрыть глаз рукой, затем быстро отвести руку в сторону, при этом заметно сужение зрачка.

Реакция зрачков на свет



Определение дыхания



Чтобы проверить, дышит ли пострадавший, находящийся в бессознательном состоянии, нам необходимо видеть, слышать и ощущать.

Встав на колени около пострадавшего, лицом к ступням, приложите ухо к его рту и:

- посмотрите, поднимается и опускается ли его грудь или живот;
- послушайте, дышит ли он;
- ощутите его дыхание на своем лице (дыхание лучше ощущается на влажной щеке).

Открытие дыхательных путей



Воздушные пути у человека, находящегося без сознания, могут быть перекрыты или сужены, что делает дыхание невозможным или затрудненным.

Основная причина - потеря мышечного тонуса, что позволяет языку провиснуть и заслонить проход для воздуха. Подняв подбородок и запрокинув голову назад, вы сдвинете язык и откроете воздушные пути.

Открытие дыхательных путей



Оценка кровообращения



Нахождение пульса на сонной артерии.

Когда пострадавший находится в шоке, его пульс настолько слаб, что его не удастся нащупать на запястье. Поэтому у взрослых пульс нужно проверять на сонной артерии.

Бессознательное состояние и отсутствие пульса свидетельствуют об остановке сердца. Такое состояние требует неотложных мер по восстановлению и поддержанию дыхания и кровообращения.

Когда реанимационная помощь не нужна



Оказание помощи бессмысленно при явных признаках смерти

→ Помутнение и высыхание роговицы глаза

→ Наличие симптома «кошачий глаз» — при сдавлении глаза зрачок деформируется и напоминает кошачий глаз

→ Похолодание тела, появление трупных пятен и трупного окоченения

Домашнее задание:

Тест по теме «Первая медицинская помощь при травмах»

1. Из названных ниже причин, выберите те, которые могут вызвать травму позвоночника:

- а) удар электрическим током;
- б) взрыв;
- в) потоп;
- г) отравление химическими опасными веществами;
- д) падение с высоты;
- е) выпадение радиоактивных веществ;
- ж) автомобильная авария;
- з) травма при прыжках в воду;
- и) удар твердым предметом по пальцам ног.

2. Из ниже перечисленных мероприятий выберите те, которые нельзя делать до приезда «Скорой помощи», если у пострадавшего появились признаки травмы головы или позвоночника:

- а) по возможности держать голову и позвоночник пострадавшего в неподвижном состоянии;
- б) зафиксировать руками голову пострадавшего с обеих сторон в том положении, в котором вы его обнаружили;
- в) снимать одежду;
- г) делать промывание желудка;
- д) поддерживать проходимость дыхательных путей;
- е) следить за уровнем его сознания и дыханием;
- ж) переносить пострадавшего в постель;
- з) остановить наружное кровотечение;
- и) поддерживать нормальную температуру тела пострадавшего.

3. Признаками сотрясения головного мозга являются:

- а) увеличение лимфатических узлов;
- б) частичная или полная потеря сознания;
- в) нечеткость зрения;
- г) спутанность сознания;
- д) временная потеря памяти (того, что предшествовало травме);
- е) появление сыпи на руках и ногах;
- ж) покраснение кожи в области суставов;
- з) тошнота и рвота;
- и) отсутствие координации;
- к) неодинаковые зрачки;
- л) сонливость;
- м) бессознательное состояние.

Тренироваться в определении пульса на сонной артерии на себе, родных и близких!



Тест по теме «Признаки жизни и смерти»

1

Вопрос

Что является причиной гибели клеток головного мозга примерно в течение 10 минут?

Варианты ответов

отсутствие кислорода

а

отсутствие витаминов

б

отсутствие белков

в

Каковы признаки клинической смерти?



Варианты ответов

судорожное дыхание

а

повышенная температура тела

б

отсутствие пульса на лучевой
артерии

в

отсутствие пульса на сонной
артерии

г

Каковы явные признаками смерти?



Варианты ответов

а

помутнение и высыхание роговицы
глаза

б

при сдавливании глаза зрачок
деформируется

в

похолодание тела

г

появление трупных пятен

4

Вопрос

Какие действия необходимо предпринять в случае проявления симптомов клинической смерти?

Варианты ответов

а

Напоить человека горячим чаем.

б

Отправить в больницу.

в

Приступить к сердечно-легочной реанимации.

г

Дать выпить больному валерьяновых капель.