



Обрушение карнизных плит.  
Обрушение стеновых панелей

Чрезмерный прогиб плиты  
покрытия. Розовый окрас бетона



Окрас бетона конструкций

Обрушение балок и плит покрытия.

Обрушение (срез)  
консоли  
и оголовка колонны  
(совместно с балкой)



Деформирование закладных  
деталей колонны. Трещины.



Обрушение  
панели  
покрытия (видно  
ребро панели)

Трещина в колонне по месту  
расположения продольной  
арматуры,  
из-за ее перегрева

Обрушение стеновой панели.



Обрушение стропильной балки

Обрушение панели покрытия (остались  
фрагменты продольного ребра)



Отслоение защитного слоя бетона стеновой панели.  
Оголение и деформирование арматуры и закладных деталей.



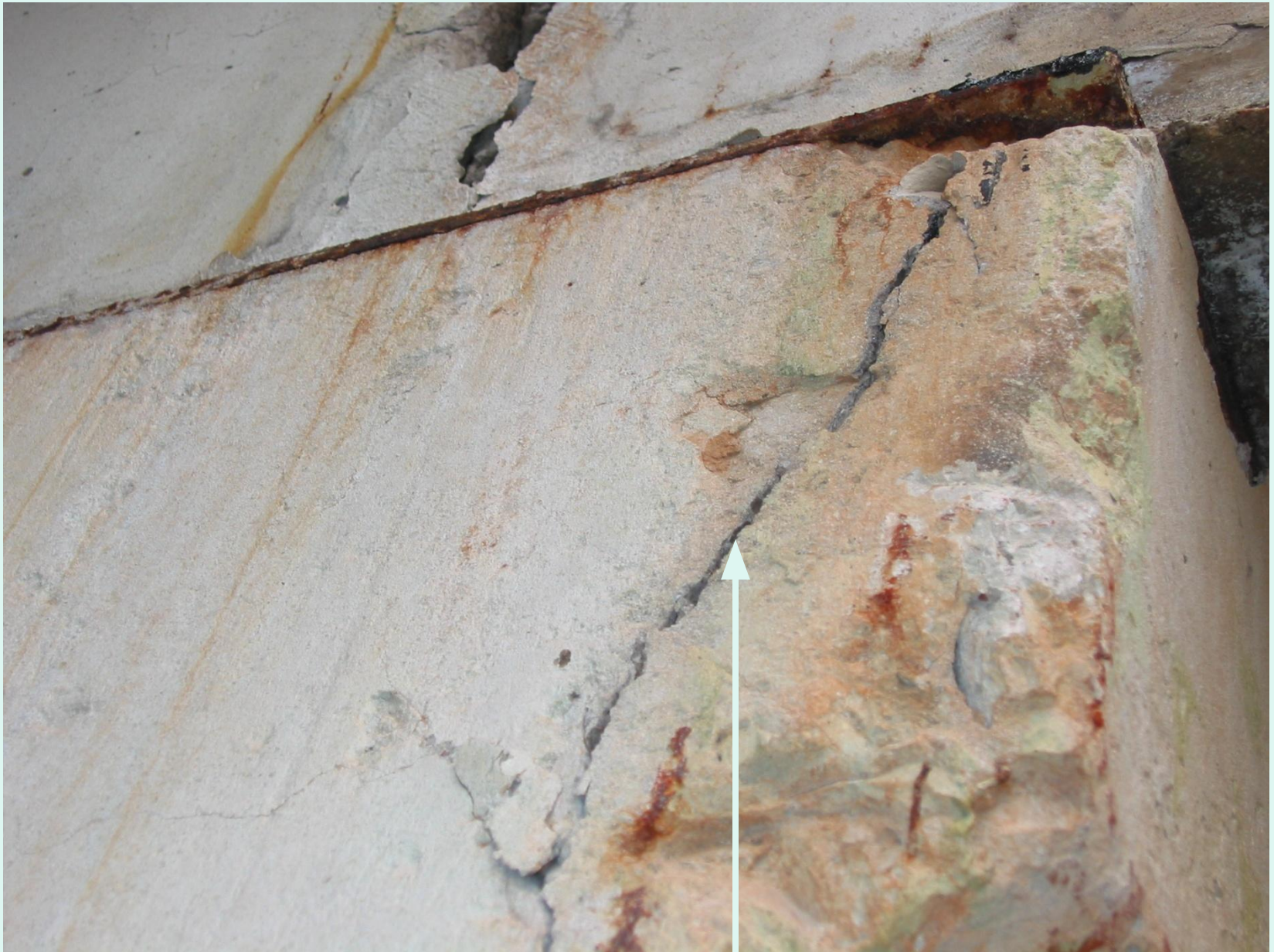
Трещины в конструктивных  
элементах плиты покрытия

Наклонные трещины  
в стропильной балке



Нормальные и наклонные трещины в перемычках над проемами ленточного остекления. Продольные трещины под местами расположения арматуры





Трещины среза (скалывания)  
в консоли колонны среднего ряда



Продольные трещины в бетоне

балки

под местами расположения

арматуры



Трещины в полке плиты  
покрытия.



Чрезмерная деформация (прогиб)  
продольного ребра и плиты в  
целом

Трещины в полке плиты покрытия.



Отслоение защитного слоя бетона  
полок плит, оголение арматуры



Фрагмент продольного ребра плиты  
покрытия (видны рабочая продольная  
арматура, сетки, монтажные петли)