

**ГЛАВНЫЕ
ОРОГРАФИЧЕСКИЕ
ОБЪЕКТЫ
КАЗАХСТАНА**

Что называется рельефом?

Какие формы рельефа вы знаете?

Формирование рельефа происходит под влиянием...

Рельефообразующие процессы

Эндогенные

Внутренние

Вертикальные и
горизонтальные
движения земной
коры

Созидание

Экзогенные

Внешние

Разрушение гор,
возвышенностей,
заполнение впадин
сносенными
отложениями

Разрушение

Разнообразие рельефа

Посмотрите на физическую карту
Казахстана.

Можно ли по ней определить особенности
рельефа?



Какие крупные равнины, плоскогорья, горы находятся на территории страны?



**Поверхность республики имеет наклон
с востока на запад и с юга на север**







- 1. ПРЕДУРАЛЬСКОЕ (Эмбинское)
- 2. УСТИРТ
- 3. БЕТПАКДАЛА
- 4. ТОРГАЙСКОЕ

ПЛАТО

- 1. АЛТАЙ
- 2. САУР-ТАРБАГАТАЙ
- 3. ЖЕТЫСУСКИЙ АЛАТАУ
- 4. ТЯНЬ-ШАНЬ

ВОЗВЫШЕННОСТИ И НИЗКОГОРЬЯ

Рельеф Казахстана сложный и разнообразный

ВЫСОКИЕ ГОРЫ

- 1. ВОЗВ. ОБЩИЙ СЫРТ
- 2. ПРИБАЛХАШСКАЯ РАВНИНА
- 3. ГОРЫ МУГОДЖАРЫ
- 4. ГОРЫ МАНГЫСТАУ
- 5. КАЗАХСКИЙ МЕЛКОСОПОЧНИК

РАВНИНЫ

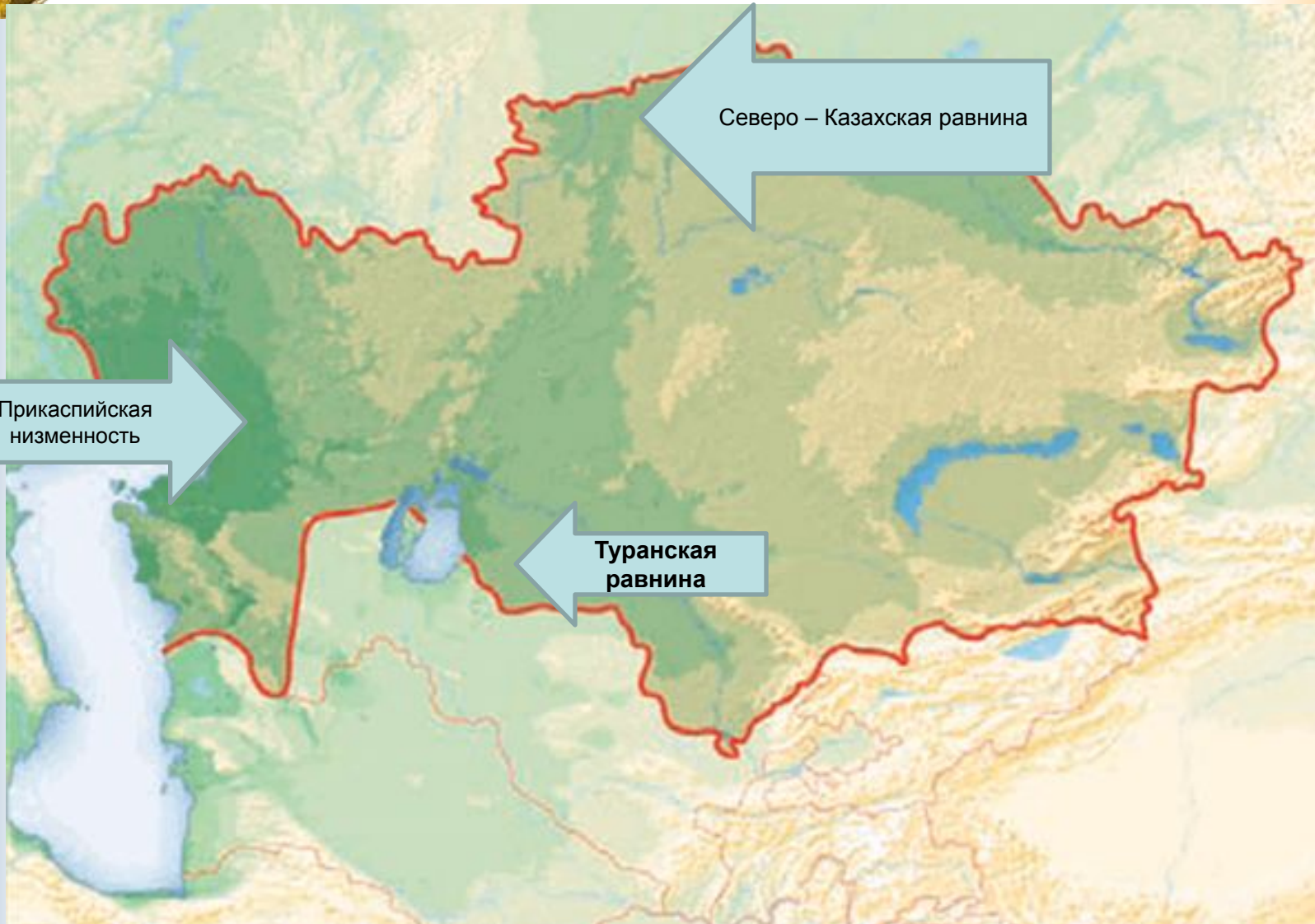
- 1. ПРИКАСПИЙСКАЯ
- 2. ТУРАНСКАЯ
- 3. Северо-Казахская
- 4. Восточно-Европейская равнина



НИЗМЕННЫЕ

РАВНИНЫ

КАЗАХСТАНА



Северо – Казахская равнина

Прикаспийская
низменность

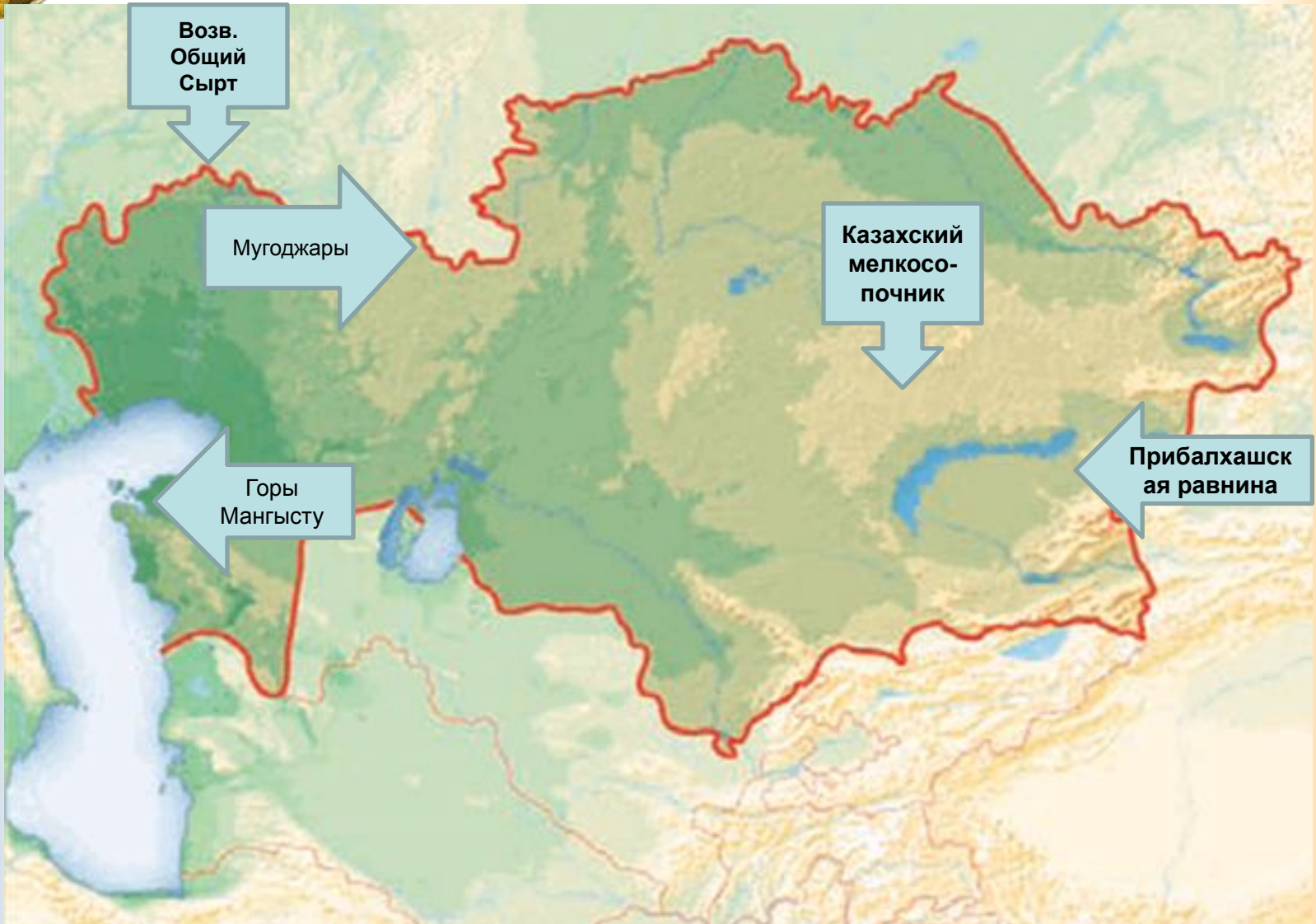
Туранская
равнина



ВОЗВЫШЕННОСТИ

И

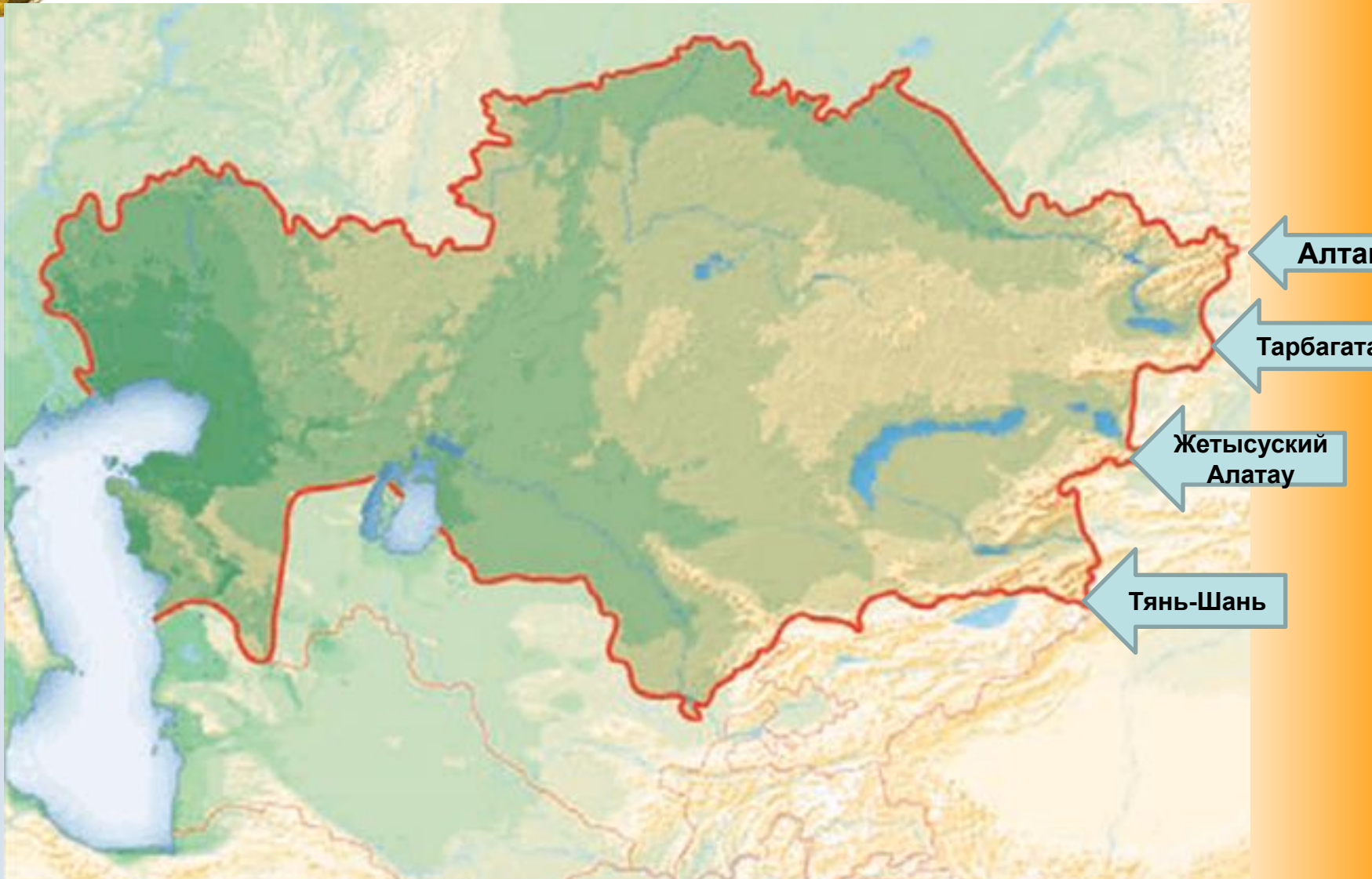
НИЗКОГОРЬЯ





ВЫСОКИЕ

ГОРЫ



Алтай

Тарбагатай

Жетысуский
Алатау

Тянь-Шань

Высокогорные области.

- Алтай (Белуха 4 506 м)
- Саур-Тарбагатай (Музтау 3 816 м, Тастау 2 992 м)
- Жетысуский Алалау (Бесбакан 4 622 м)
- Тянь-Шань (пик Победы 7 439 м, Хан-Тенгри 6 995 м)



**МЕЖГОРНЫЕ
ДОЛИНЫ**

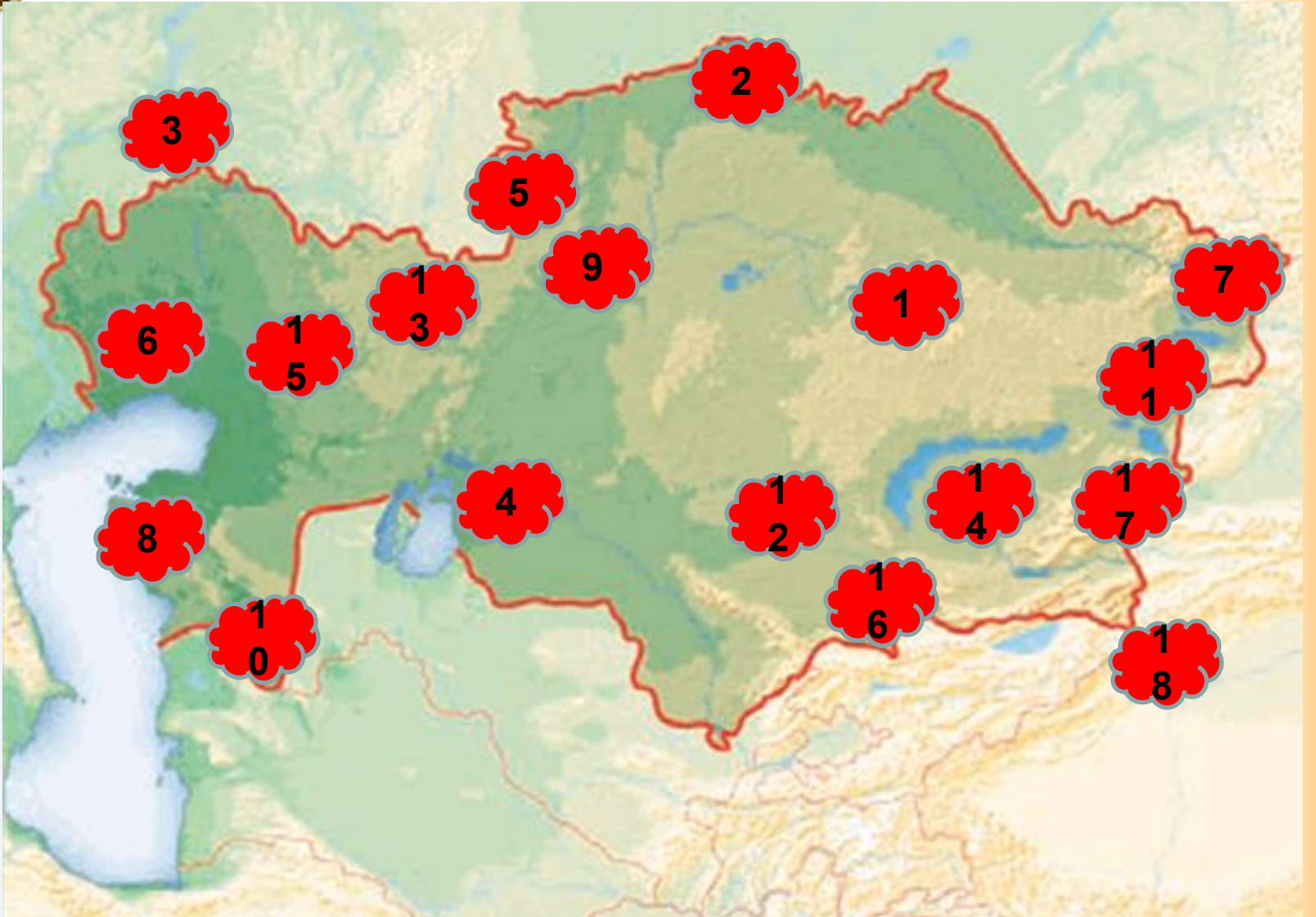
ВПАДИНЫ

ЛОЖБИНЫ (ПРОГИБЫ)



ГЕОГРАФИЧЕСКИЙ ДИКТАНТ

Задание № 1:
Найди в атласе все
формы рельефа,
скрывающиеся под
цифрами (если затрудняешься найти,
подсказка слайд 21)



ГЕОГРАФИЧЕСКИЙ ДИКТАНТ

Задание № 2:

На контуре Казахстана
расставьте цифры и
запишите в условных
обозначениях
соответственно
расположению форм
рельефа

№ вопроса	Форма рельефа
1.	плато УСТИРТ
2.	горы ТЯНЬ-ШАНЬ
3.	плато БЕТПАКДАЛА
4.	ПРЕДУРАЛЬСКОЕ (Эмбинское) плато
5.	горы САУР-ТАРБАГАТАЙ
6.	ПРИКАСПИЙСКАЯ низменность
7.	ПРИБАЛХАШСКАЯ равнина
8.	плато ТОРГАЙ
9.	ЖЕТЫСУСКИЙ АЛАТАУ
10.	КАЗАХСКИЙ МЕЛКОСОПОЧНИК
11.	горы МАНГЫСТАУ
12.	ТОРГАЙСКИЙ прогиб (ложбина)
13.	горы МУГОДЖАРЫ
14.	пик ХАН-ТАНИРИ
15.	ТУРАНСКАЯ равнина
16.	Северо -Казахская равнина
17.	возвышенность ОБЩИЙ СЫРТ
18.	горы АЛТАЙ



СПАСИБО

за

ВНИМАНИЕ

УСПЕХОВ В УЧЁБЕ!