

# *Антропология*

*Человек – биосоциальная  
система*

**Антропология** (от греч. *anthropos* – человек и *logos* – учение) – наука о человеке, занимает пограничное положение в системе естественных, гуманитарных и социальных наук.

**Разделы антропологии:**

- ❖ Морфология
- ❖ Антропогенез
- ❖ Этническая антропология (Расоведение; социология, языковедение, культурология)

# Методы антропологии:

- ❖ **Антропометрия** – измерение размеров человеческого тела и отдельных его частей.
- ❖ **Метод реконструкции** – позволяет по костным остаткам воссоздать внешний облик людей, живших в далекие времена.



Герасимов Михаил Михайлович, советский ученый

## ❖ *Археологический метод.*

**Археология** – наука о материальных остатках жизни и деятельности людей, по которым исследуют историю человеческого общества и развития культуры.

Позволяет выявить основные закономерности и этапы становления человеческого общества.

## ❖ *Этнографический метод.*

**Этнография** – наука, изучающая обычаи и особенности народов мира, проблемы их расселения, а также историко-культурные взаимоотношения.

## ❖ *Этологический метод.*

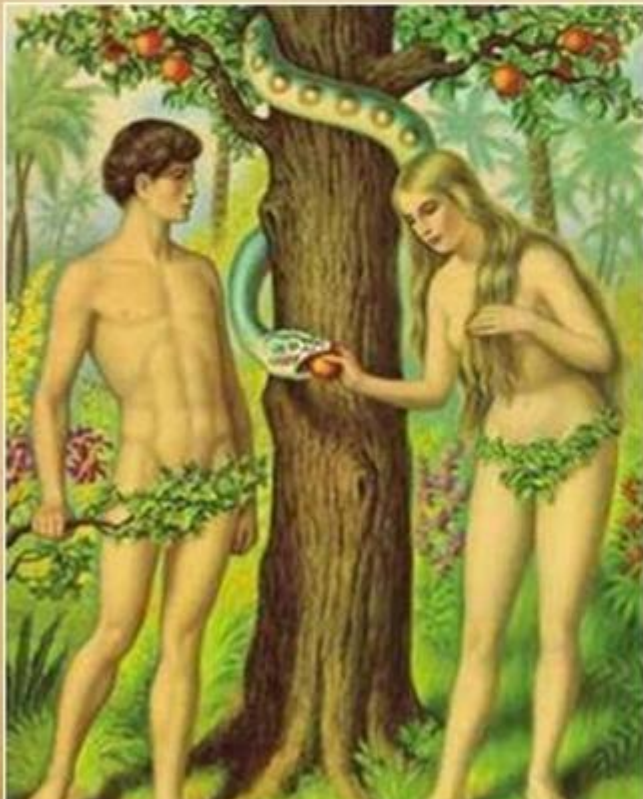
**Этология** – наука о поведении.

Метод основан на наблюдении за жизнью человекообразных обезьян в природе и лабораторных условиях.



Самка шимпанзе по кличке  
Вашо в лабораторных условиях  
выучила более 130 знаков  
языка жестов, которым  
пользуются глухонемые люди.

Гипотезы  
происхождения  
человека



## **Научные теории.**

**Аристотель** – отнес человека в своей систематике к группе «животные с кровью»

**Клавдий Гален** – производя анатомические вскрытия обезьян, убедился в значительном сходстве строения их органов с человеческими.

**Ж.Б.Ламарк** – впервые установил непосредственное родство человека с человекообразными обезьянами и сформулировал **антропогенную гипотезу происхождения человека**. Движущими силами считал прямохождение. Предком человека считал шимпанзе.

1871 год Ч.Дарвин в книге  
**«Происхождение человека и  
половой отбор»** привел  
доказательства происхождения  
человека от животных.

**Симбиальная теория** (от лат.  
Simia – обезьяна) –  
современный человек  
представляет последнее  
высокоорганизованное звено в  
цепи развития живых существ и  
имеет общих далеких предков с  
современными  
человекообразными  
обезьянами.

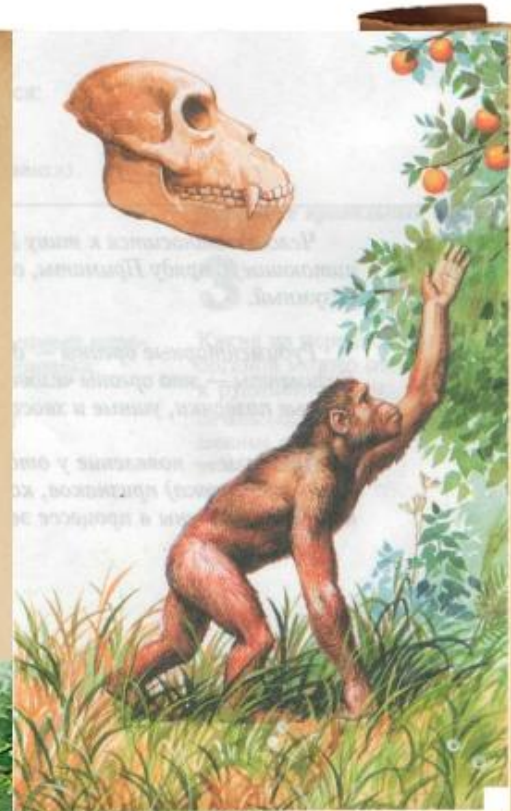




## Фридрих Энгельс

разработал *трудовую теорию*,  
основные положения изложил  
в статье «Роль труда в  
процессе превращения  
обезьяны в человека»

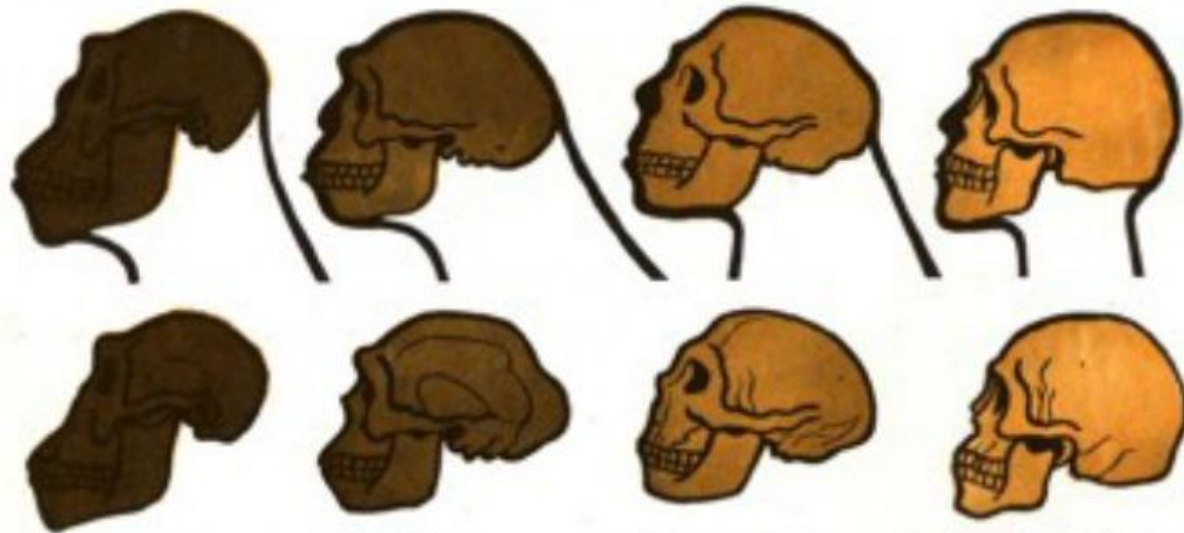
1. При переходе от  
древесного образа жизни  
к наземному самые  
ранние предки человека  
стали отвыкать от  
пользования руками для  
передвижения и все более  
осваивали прямую  
походку.



## 2. Изготовление орудий труда.



**3. Развитие руки влекло за собой и развитие всего тела человека, в том числе и головного мозга.**



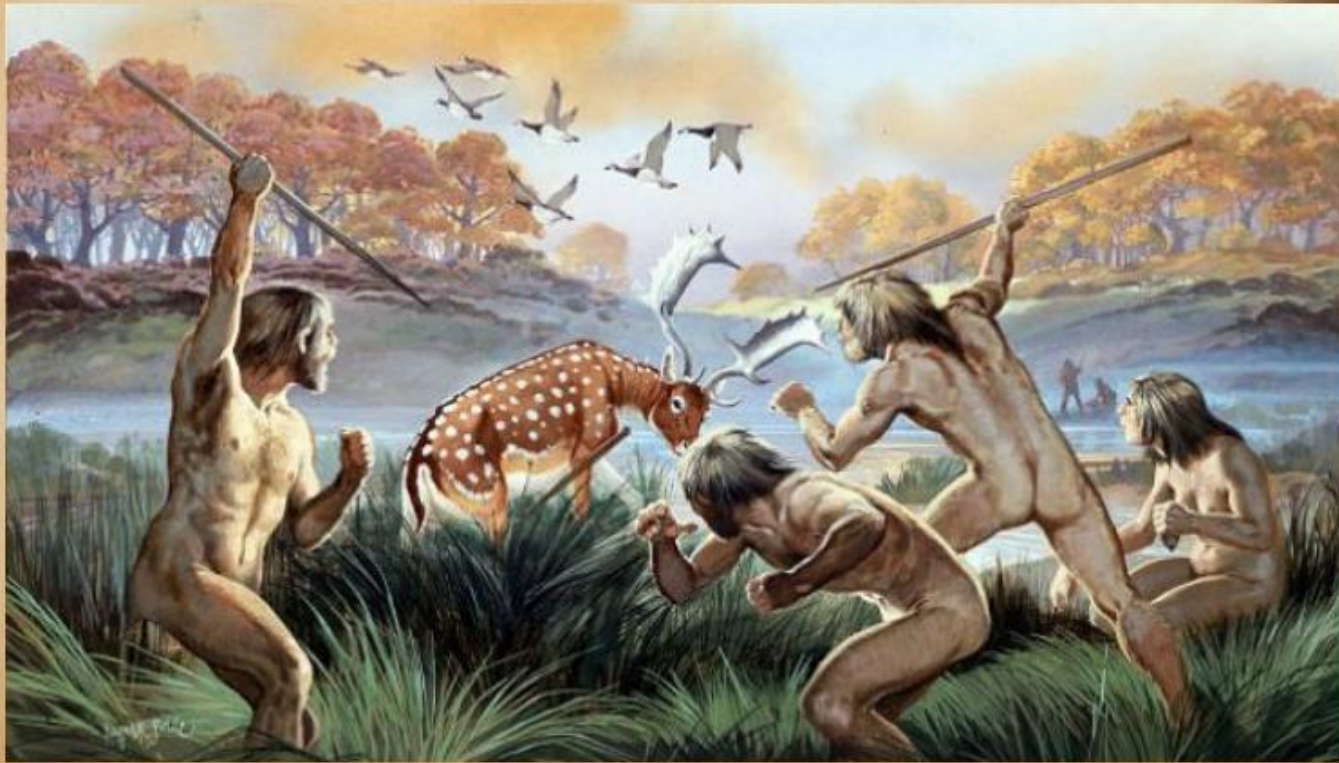
Плезантроп

Синантроп

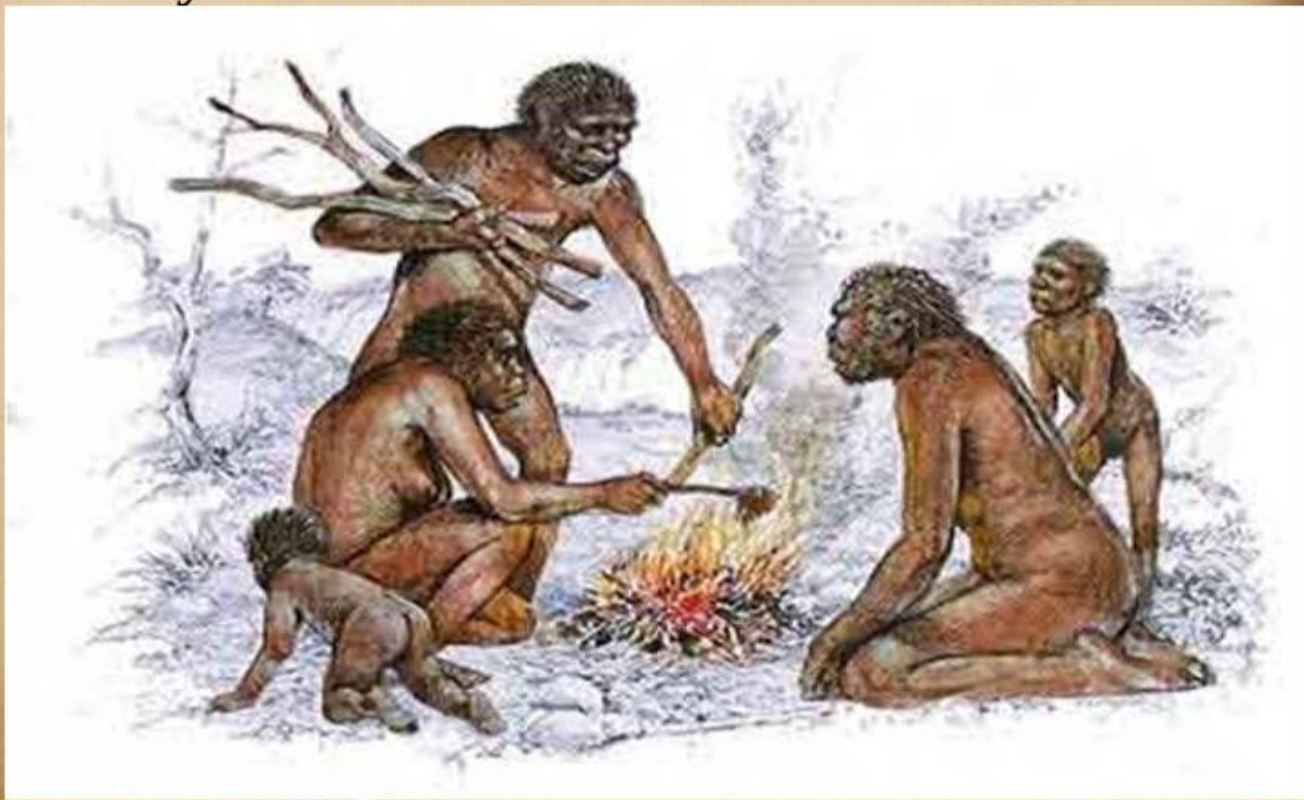
Неандерталец

Кроманьонец

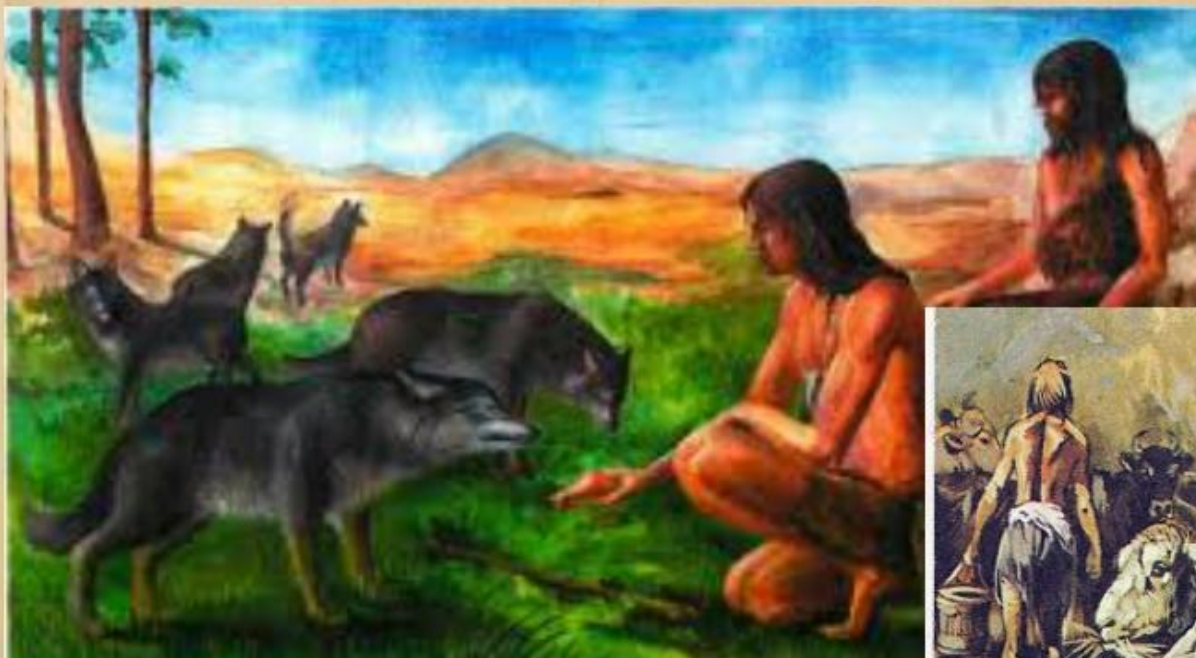
**4. Человек стал заниматься рыбной ловлей и охотой. Сытная белковая пища заменила более объемную низкокалорийную растительную.**



**6. Обработанная на огне пища легче усваивалась, способствовала уменьшению нагрузок на челюсти, зубы и жевательную мускулатуру. Уменьшились надбровные дуги, челюстные кости уменьшились.**



*7. Древний человек начал приручать диких животных, а затем окультурил и стал выращивать необходимые ему растения. Человек стал меньше страдать от голода.*



**8. Коллективная охота и совместное изготовление орудий труда требовали взаимной помощи и поддержки. Возникла речь, а с нею и мышление.**



## *Естественный отбор в эволюции современного человека*

- Основной движущей силой развития человека стали **знания**, передаваемые от одного поколения другому.
- Выживают те, кто лучше использовал приобретенный каждым предыдущим поколением опыт добычи пищи, защиты от хищников, строительства жилища.
- Продолжается эволюция **индивида**.
- Поведенческие особенности также подвержены действию естественного отбора. Сознательный отказ от рождения детей, исключает потомков со слабо выраженным родительским инстинктом.
- Устойчивость к заболеваниям. Центральная Азия – среди местного населения редко встречаются люди с первой группой крови, но часто с третьей группой. Причина – устойчивость людей с третьей группой крови к возбудителю бубонной чумы.



- Вторая и самая зловещая в **истории** Европы — «чёрная смерть» середины XIV в. Пришедшая из Азии «чёрная смерть» в Европе унесла треть населения. В 1346—1348 году бушевала **бубонная чума**, жертвами её стали 25 миллионов человек.
- В России не регистрировались случаи чумы с 70 г 20 в.

**Расы** – исторически сложившиеся группировки людей, характеризующиеся общностью наследственных физических особенностей (цвет кожи, глаз, волос, разрез глаз, строение век и т.д.).

1684 г. Французский врач  
ФРАНСУА БЕРНЬЕ ввел в наук  
термин «раса» и разделил все  
человечество на европеоидов,  
негроидов и монголоидов.

Позднее выделили **американскую**  
**и австралоидную** расы.



Европеоидная

Австралоидная

Американская

Негроидная

Монголоидная



Евразийская

Экваториальная

Азиатско-американская

Малые расы

- Среднеевропейская
- Индо-средиземноморская
- Беломорско-балтийская и др.

Малые расы

- Негрская
- Бушменская и др.

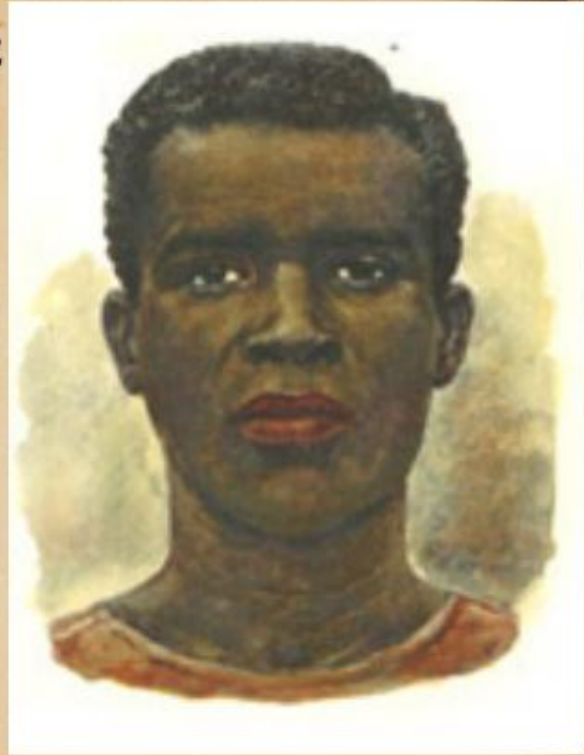
Малые расы

- Североазиатская
- Арктическая
- Южноазиатская и др.

Переходные расы

**Негро-австралоидная  
(экваториальная) раса**

- ✓ Кожa сильно пигментированная.
- ✓ Волосы курчавые, темные.
- ✓ Глаза каре-черные.
- ✓ Нос плоский, широкий.
- ✓ Губы толстые.
- ✓ Таз узкий.
- ✓ У мужчин плохо растут борода и усы.
- ✓ Раса сформировалась в Африке.



## Монголоидная (азиатско-

американская) раса

или красноватого оттенка.

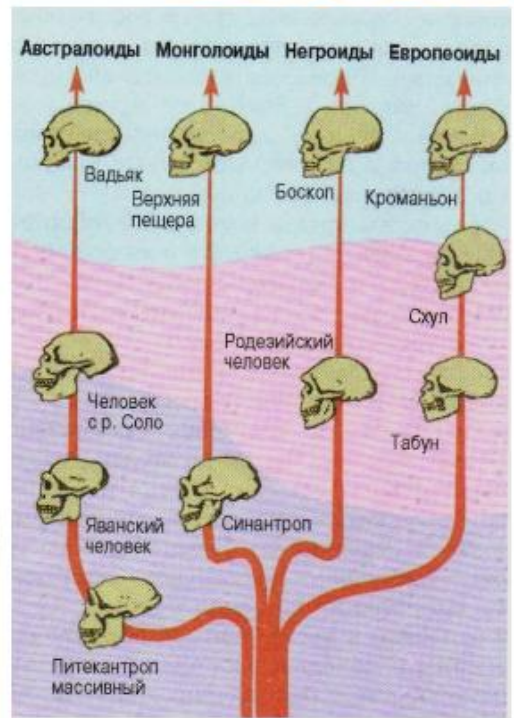
- ✓ Волосы иссиня-черные, прямые.
- ✓ Глаза раскосые карие со складкой верхнего века во внутреннем углу.
- ✓ Нос широкий плоский.
- ✓ Лицо скуластое.
- ✓ Губы средние по толщине.
- ✓ У мужчин редкая растительность на лице.
- ✓ У женщин хорошо развита подкожная жировая клетчатка в области живота, бедер и ягодиц.
- ✓ Раса сформировалась в Азии.



# Расогенез

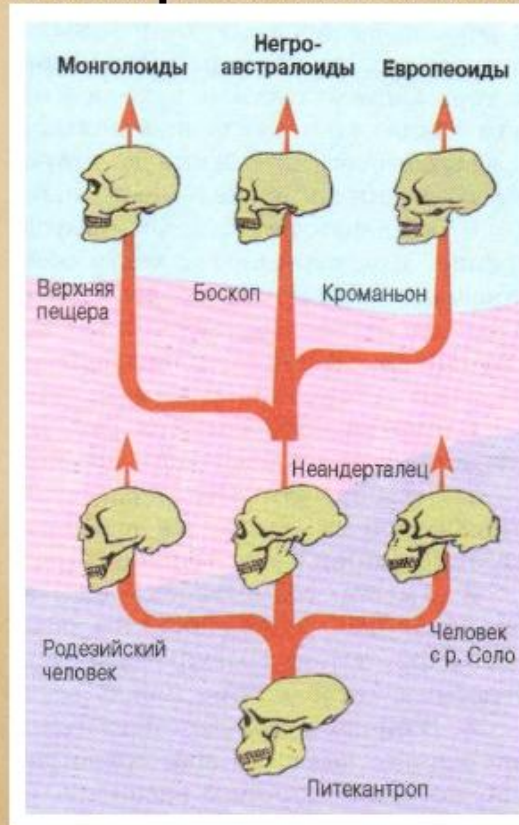
Это процесс возникновения и становления человеческих рас.

Начался на стадии палеоантропа, около 92-90 тыс. лет назад, когда древние люди начали расселяться по планете.



## Гипотеза полицентризма

1947 г. Немецкий ученый Ф. Вайденайхом.  
Расы возникли одновременно в четырех очагах, каждая от своей ветви палеоантропа



Гипотеза  
моноцентризма  
1949 г.

Отечественный  
ученый  
Я.Я.Рогинский.

Существовал один  
первичный очаг  
расообразования,  
который измеряется  
тысячами  
километров.



- Вадьяк – массивный череп





- Боскоп, Африка близ Боскопа

## Единство человеческих рас

- ❖ Всем представителям рас свойственны признаки вида Человек разумный, приобретенные им задолго до его разделения на расы.
- ❖ В местах совместного проживания представителей разных рас происходит их смешивание – **митисация**. Жизнеспособность потомков от таких браков – метисов – доказывает отсутствие генетической изоляции между расами и единство их как одного вида.
- ❖ В биологическом и психическом отношении представители всех рас современного человека абсолютно равноценны и находятся на одном и том же уровне эволюционного развития.

**Расизм** – антинаучная концепция, утверждающая физическую и психическую неполноценность человеческих рас и обосновывающая их разделение на низшие и высшие расы.

*Приспособленность человека к  
разным условиям среды  
Адаптивные типы людей*

**Арктический тип**

**Высокогорный тип**

**Тропический тип**

