

Мастер-класс

Учитель Успенская Л.С.

- Учиться познать, подразумевает, что ребенок ежедневно конструирует свое собственное знание.
- Учиться делать, фокусируется на практическом применении изученного.
- Учиться жить вместе, актуализирует умения отказаться от любой дискриминации, когда все имеют равные возможности развиваться себя.
- Учиться быть, акцентирует умения необходимые для развития своего потенциала

- В мировой образовательной практике понятие ***исследовательской деятельности*** подразумевает творческий процесс совместной деятельности учащихся и педагога.



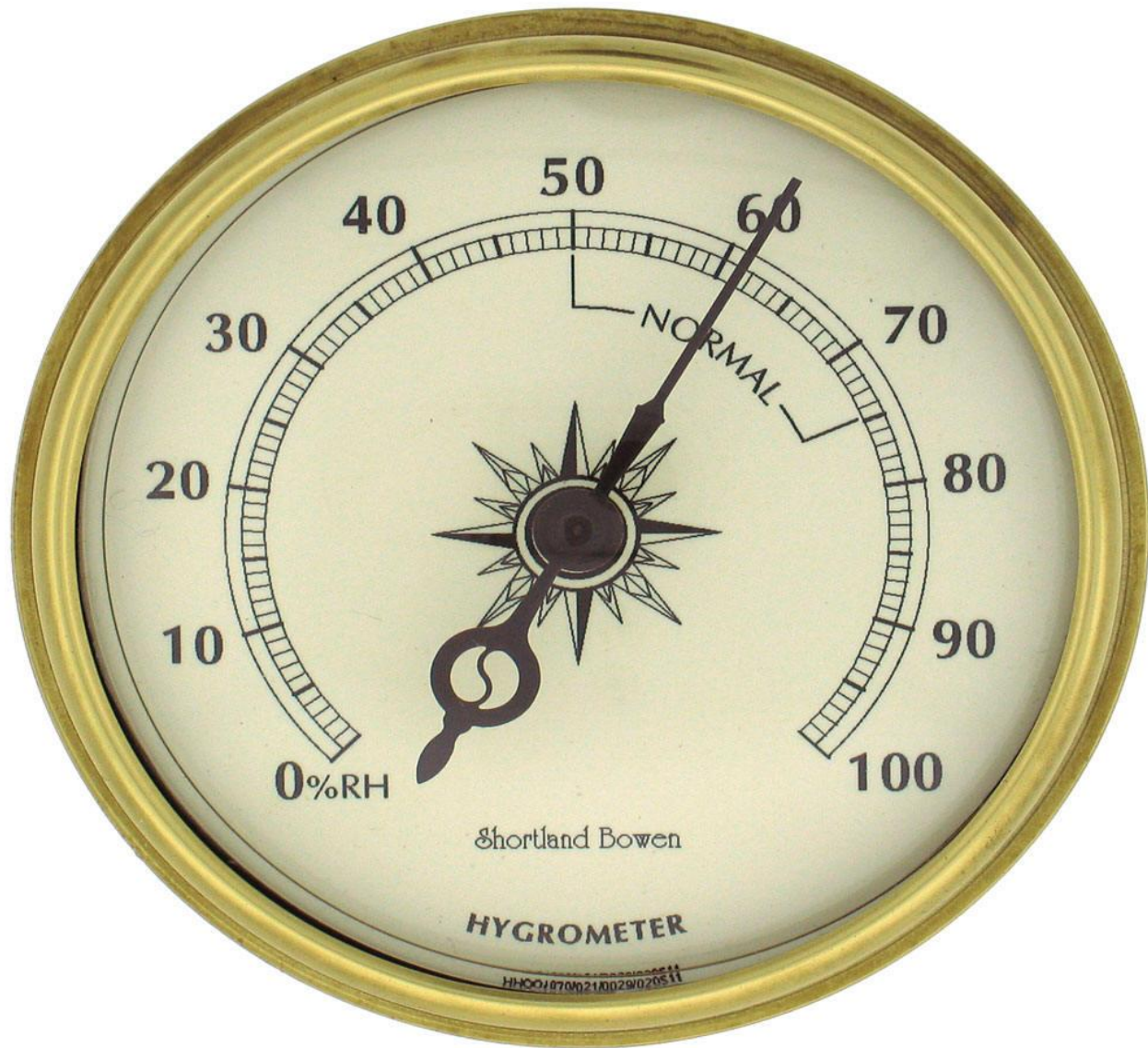
Барометр –
прибор для измерения давления.

Термометр – прибор, служащий для измерения температуры воздуха, тела человека и животных, воды и почвы.



Флюгер – метеорологический прибор. Он определяет силу и направление ветра.







Климат Республики Тува (Тыва)

- **Климат республики Тува (Тыва)**

- Климат резко- континентальный. Зима морозная безветренная, в котловинах малоснежная. Лето умеренно тёплое в горах и жаркое в котловинах. Средняя температура января от -28 С до -35 С, июля 15- 20 С. Зима длится с ноября по апрель. Снежный покров устанавливается в конце октября и достигает 15-20 см., в горах до 1-2 метров, сходит в середине апреля, в горах - в мае. Весна (апрель - май) - короткая, ясная, ветренная и сухая.
- Лето - сухое, теплое, в межгорных котловинах даже жаркое, в горах - короткое и прохладное. Средняя температура в равнинной части - 20-30 С, (в горах - 13-15 С), в отдельные дни может подниматься выше 35 С. Самый теплый месяц - июль.
- Осень - сухая, солнечная, самое лучшее время года. В сентябре бывают возвраты тепла, которые сопровождаются ясной солнечной погодой и вторичным цветением травянистой растительности в межгорных котловинах.
- Осадков в котловинах выпадает 150-400 мм в год (в Тувинской котловине - 200-220 мм, в Тоджинской - 350- 400 мм), в горных районах от 400-600 мм до 800-1000 мм в год; максимум осадков летом. В основных земледельческих. районах продолжительность безморозного периода 90-116 сут., вегетационный период в тех районах - 150-160 сут. На территории распространены участки многолетней мерзлоты.
- Ветры над Тувой обычно слабые, особенно зимой. Весной наблюдается усиление ветровой деятельности, максимальная скорость часто превышает 15 м/с, в отдельные годы достигает 20-25 м/с. Сильные ветры бывают и летом, обычно, во второй половине дня.
-

Солнечные батареи





Ветрогенераторы





*Спасибо за
внимание!*