

Mriya Resort & SPA



1. О компании Mriya Resort & SPA

1.1. История развития курорта

История развития курорта началось еще с 1970-х годов. На берегу Черного моря в поселке Оползневое был построен пансионат со специфичным стилем



Пансионат «Мрия», п.
Понизовка

В мае 2010 года Сбербанк выразил интерес к проекту и в следующем году организация инвестировала около 186 млн. долларов в реконструкцию будущего санаторно-курортного комплекса

Проектировщиком будущего комплекса стал знаменитый архитектор Норман Фостер



Санаторно-курортный комплекс "Mriya Resort & SPA", п. Оползневое

1.2. Миссия, цель и видение компании

Миссия "Mriya Resort & SPA":

"Мы создаем мир, в который всегда хочется вернуться".

Цель и видение компании очень ясна и проста – быть мировым лидером в сфере гостеприимства и удерживать эту позицию.

1.3. Лидеры компании



Герман Греф



Станислав Кузнецов



Самвел Саруханян



Белла Геворгян

1.4. Объекты санаторно-курортного комплекса

Отель состоит из 5 блоков:



Также рядом с отелем располагаются:



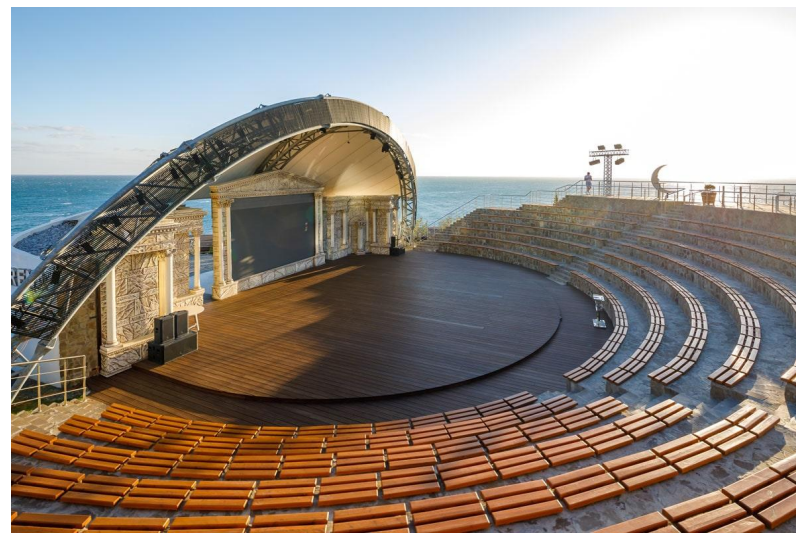
Здание Mriya Life Insitute



Японский сад



Винный парк



Амфитеатр

2. Семейный тематический парк "Dreamwood"

2.1. О парке и его тематике

Семейный тематический парк "Dreamwood" – первый в Крыму тематический парк Европейского уровня. Консультантом при его создании выступал архитектор Крис Ланге



2.3. Активности семейного тематического парка

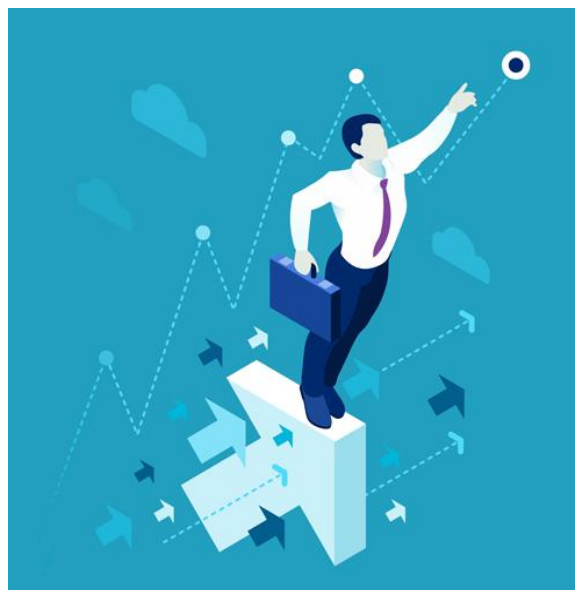
- ТРОПА ОТКРЫТИЙ.
- ЛЕСНАЯ СЦЕНА.
- ВЕРЕВОЧНЫЙ ЛАГЕРЬ.
- ВИЗГИ-БРЫЗГИ
- АКВАЗОНА КИТ.
- ПЛЮЩ.
- ШАХТА 1771.
- ЦВЕТОЧНАЯ КАРУСЕЛЬ.
- ДРИМЛАБ.
- ДЕРЕВО ПРИКЛЮЧЕНИЙ.
- КВЕСТЫ.
- ЛЕС ЧУДЕС.
- БОУЛИНГ.
- GAME ZONE.



3. Корпоративная культура компании

3.1. Принципы корпоративной культуры

- Лидерство
- Командный дух
- Профессионализм
- Клиенториентированность



3.2. Стандарты сервиса 5 звезд. WOW-сервис

- 1) Обслуживание гостей
- 2) Разрешение конфликтов

WOW-сервис - это то, что человек не рассчитывает/не ожидает получить, но получает пользуясь предоставленной ему услугой.

3.3. Условия, требования и возможности для сотрудников

Условия. Ряд компенсаций :

- проживание в общежитии, гостевых домах;
- корпоративный трансфер с места проживания на работу;
- 2-хразовое питание в комплексе в течение рабочего дня.

Требования. Прохождение медицинского осмотра и прохождение обходного листа, в котором должны расписаться все специалисты различного профиля

Возможности. Служащим компании доступны занятия спортом, услуги медицинского центра, СПА, бани, сауны и хамам, участие в акции по заботе о экологии, обучение с получением сертификатов, путешествия в различные места по Крыму, светские мероприятия, брендовый магазин компании.

3.4. Корпоративная субкультура парка Дримвуд

Командным дух

Отсутствие негатива

Эффективность организационной структуры

Сплоченность коллектива

Внутренняя коммуникация