

**БАРОККО**

## ИСТОРИЧЕСКИЙ КОНТЕКСТ

1633 г. - **Астрономические открытия Галилея** существенно повлияли на научное мировоззрение в целом.

1629-1649 гг. - **Труды Декарта**, предлагают новые ориентации философской мысли, в которых центральное место занимает мысль и сам человек.

1723-25 гг. - В Риме построена **Испанская лестница**. Это самая длинная лестница в Европе и городской памятник барочного стиля.

## ХАРАКТЕРНЫЕ ОСОБЕННОСТИ

### ЖИВОПИСЬ

- высокий эмоциональный накал
- контрастная светотень

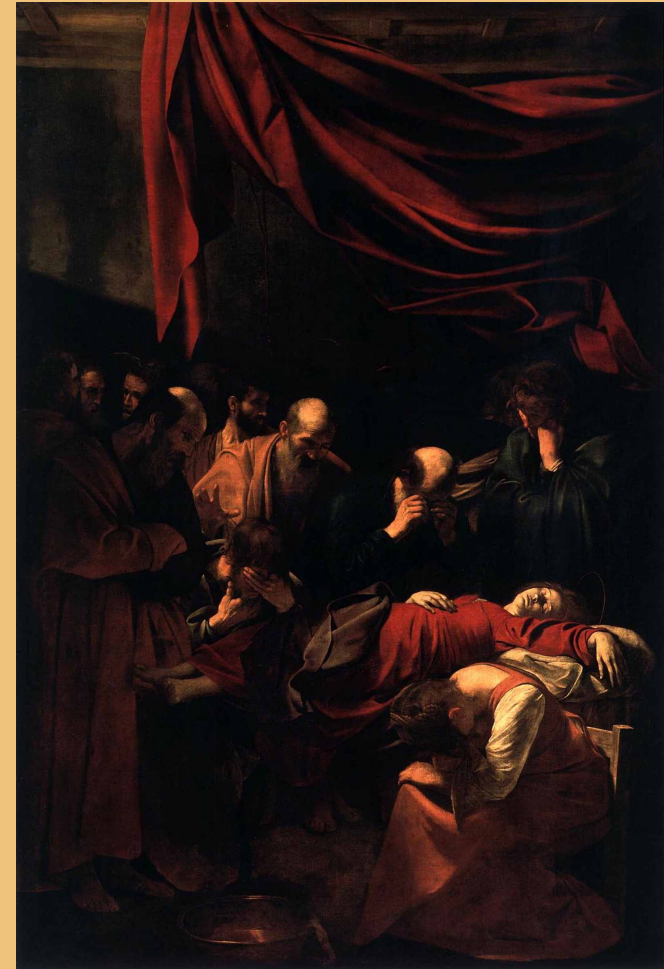
### АРХИТЕКТУРА

- овальный план
- креповки
- неравномерная расстановка колонн
- обильная скульптурная и живописная декорация



КАРРАЧЧИ

VS.



КАРАВАДЖО

## АННИБАЛЕ КАРРАЧЧИ

1560-1609

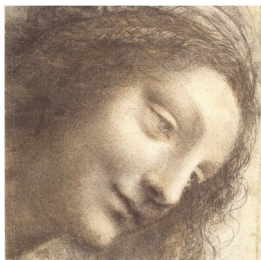
- Родом из Болоньи
- Принадлежал к семье живописцев
- Влияние венецианцы и Корреджо
- Вдохновение – творчество Рафаэля
- Открыл с братьями академию

# АКАДЕМИЗМ КАРРАЧЧИ



# АКАДЕМИЗМ КАРРАЧЧИ

- рисунок - у **Леонардо**



○

- композиция - у **Рафаэля**



○

- колорит - у **Тициана**



○

- Правило трех цветов
- Искусство по правилам
- Силь, лишенный легкости
- Наибольшее внимание рисунку, который потом насыщали цветом

*“Почему нельзя научить искусству” Джеймс Элкинс*

ПЪЕТА

1599





## МИКЕЛАНДЖЕЛО-МЕРИЗИ ДА КАРАВАДЖО

- В своем творчестве шел путем, противоположным Карраччи
- Его стиль был настолько новаторским, что он обрел массу последователей (Гегелю создал новое течение)
- Хотел правды в искусстве, правды такой, какой он ее видел

# КАРАВАДЖИЗМ

## ПРИЗНАКИ

- Эффекты искусственного света,
- Динамичное распределение светотени
- Световой поток вычерчивает объемы с грубоватой резкостью, прощупывает фактуры

## ПОСЛЕДОВАТЕЛИ

- Х. Рибера (Испания)
- О. Джентилески (Италия)
- Артемизия Джентилески
- Голландские утрехтские караваджисты

Оказало влияние на творчество

- Рембрандта
- Рубенса
- Веласкеса
- Ж. де Латура

ПРИЗВАНИЕ  
АПОСТОЛА МАТФЕЯ

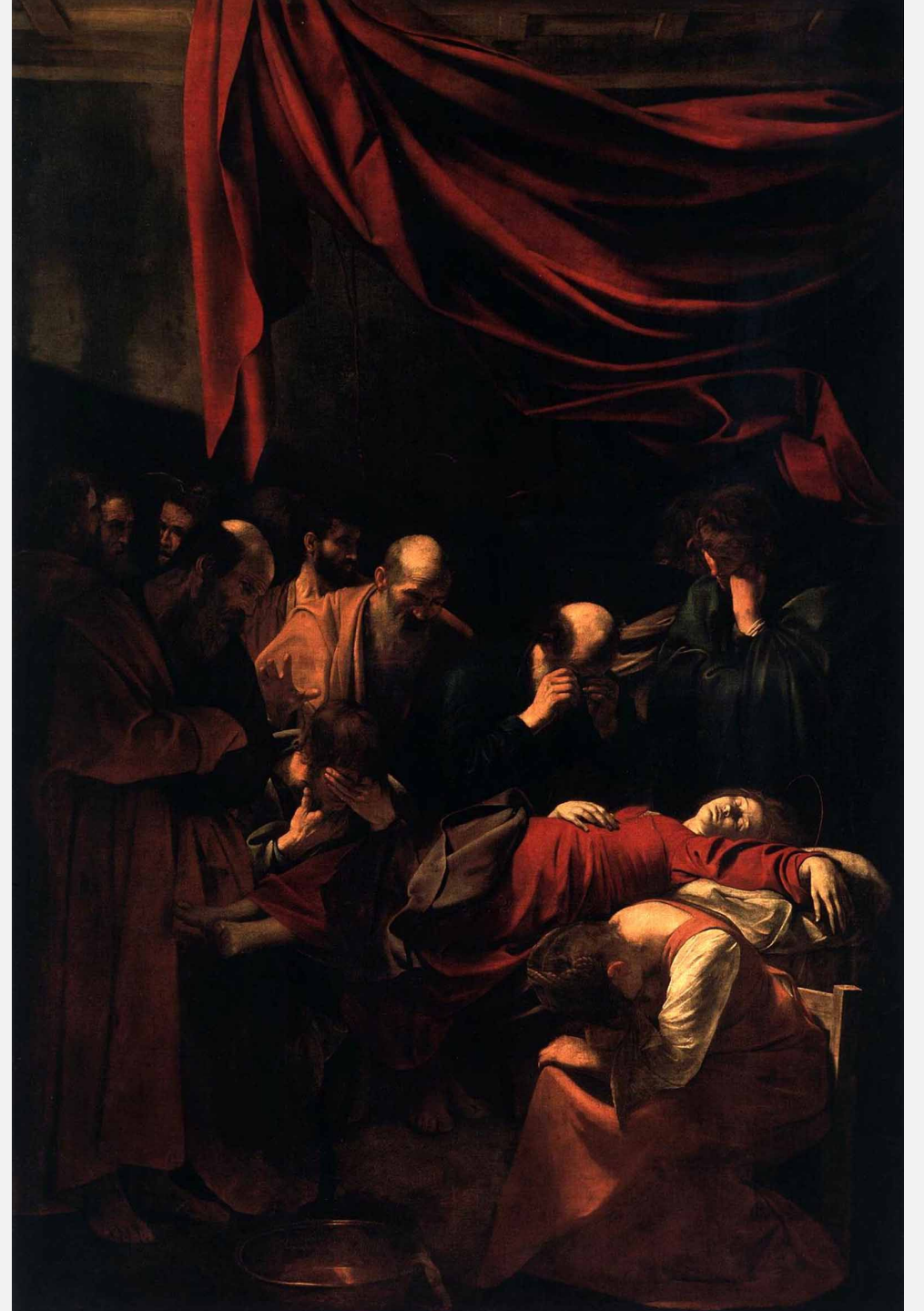


НЕВЕРИЕ СВ.  
ФОМЫ



# УСПЕНИЕ ДЕВЫ МАРИИ

1602 - 1606











## РЕМБРАНДТ ВАН РЕЙН

- Родом из Голландии
- Живописец, офортист, рисовальщик
- Из семьи мельника в Лейдене, там работал до 1632, потом переехал в Амстердам

# НОЧНОЙ ДОЗОР





УРОК АНАТОМИИ  
ДОКТОРА ТУЛЬПА

1632



1656

ГОД

УРОК АНАТОМИИ  
ДОКТОРА ДЕЙМАНА

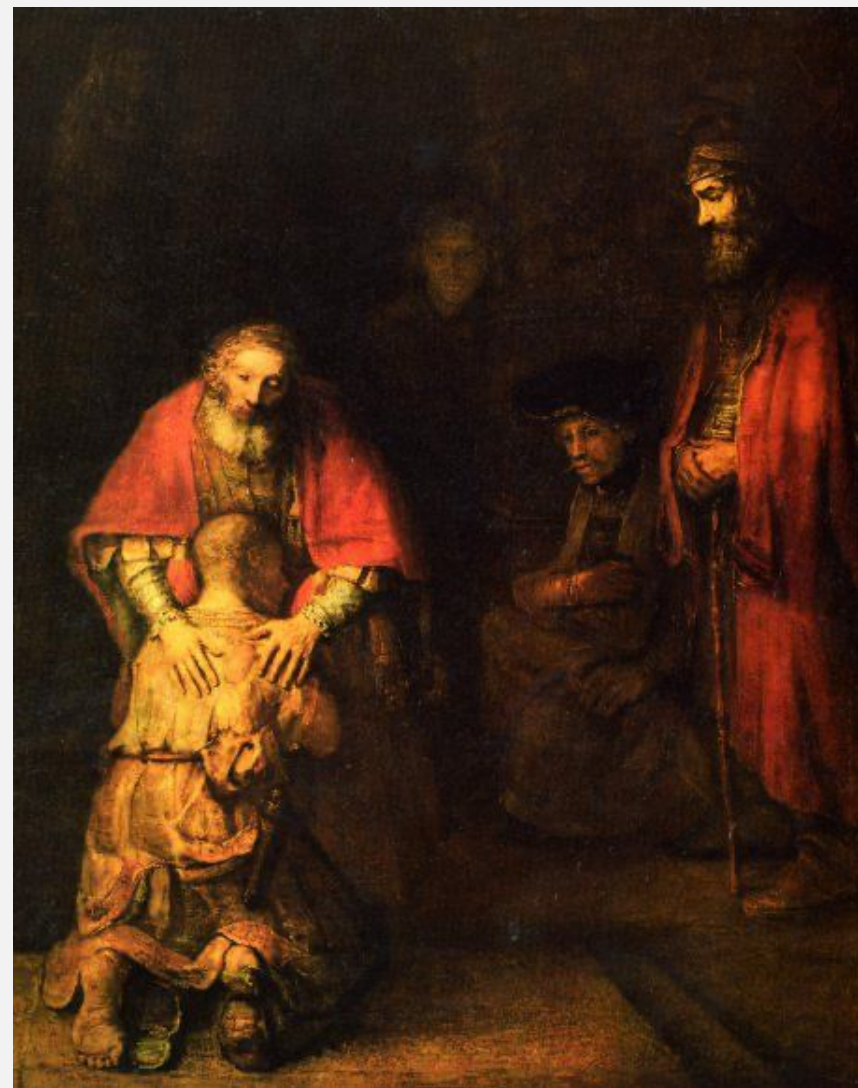


ДАНАЯ

ДАНАЯ



## БЛУДНЫЙ СЫН В ТАВЕРНЕ



## ВОЗВРАЩЕНИЕ БЛУДНОГО СЫНА