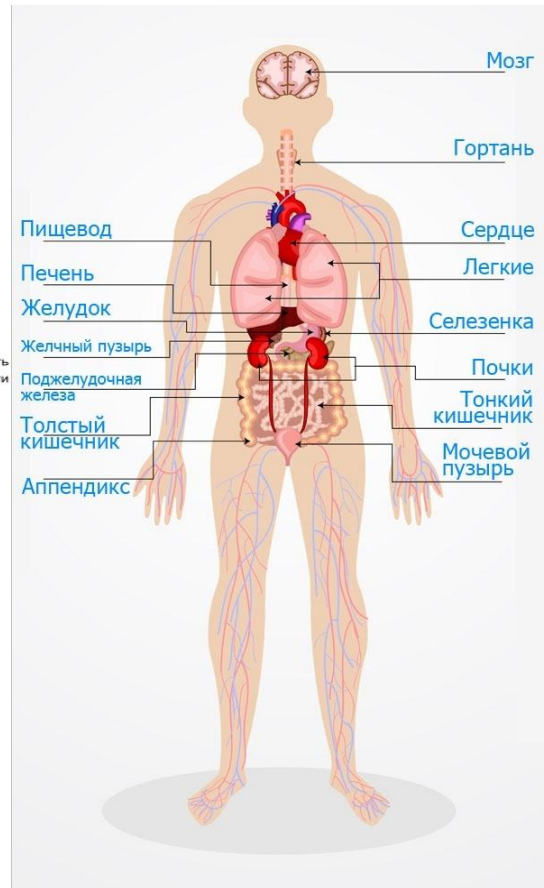
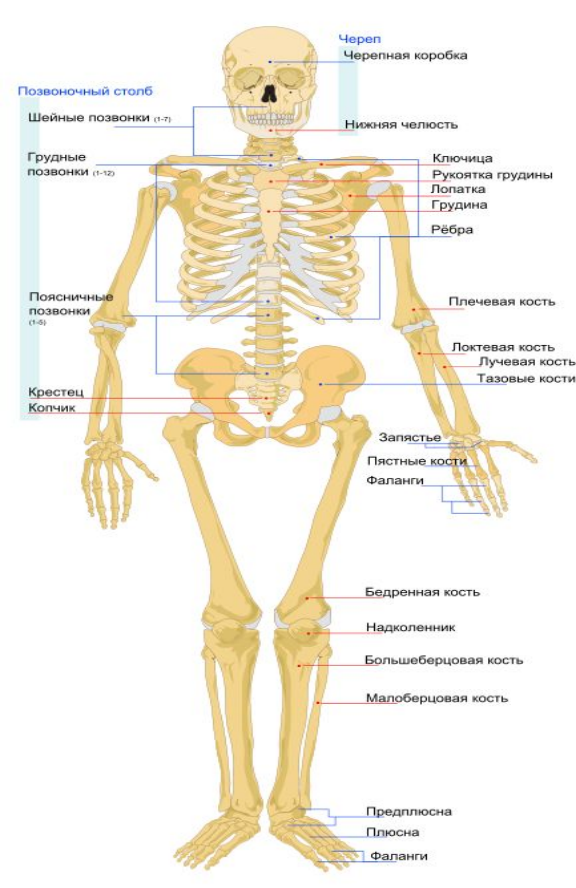


«Кентавр»

Цель:

- ▶ Провести сравнительный анализ кентавра и антикентавра по параметрам анатомическим, физиологическим и экологическим.

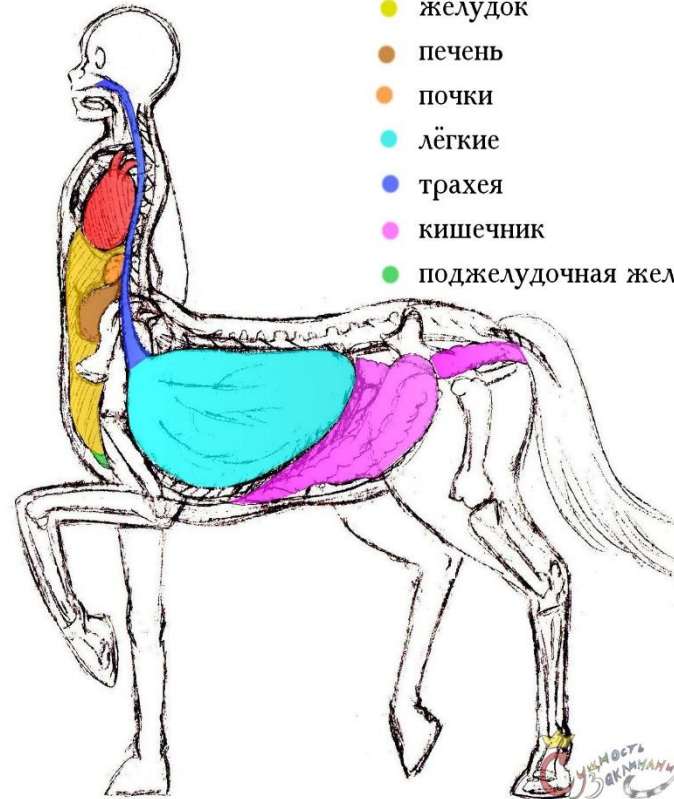
▶ Анатомия человека



Анатомия кентавра

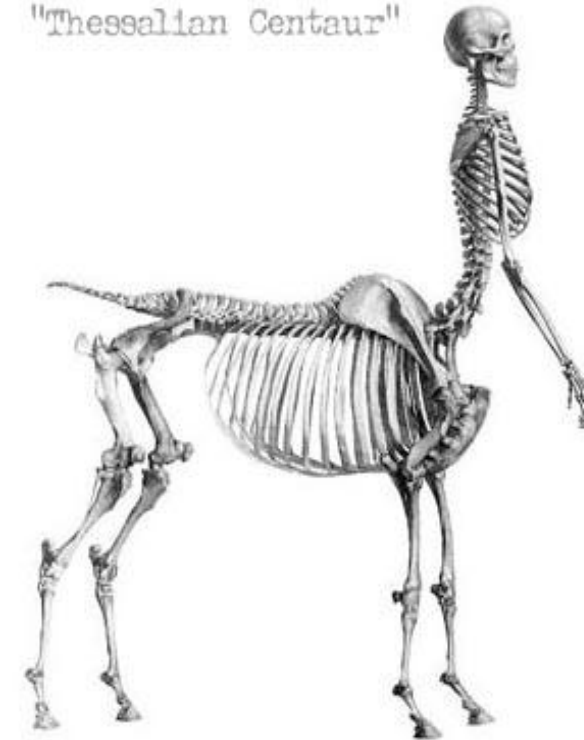
Анатомия кентавра

- сердце
- желудок
- печень
- почки
- лёгкие
- трахея
- кишечник
- поджелудочная железа

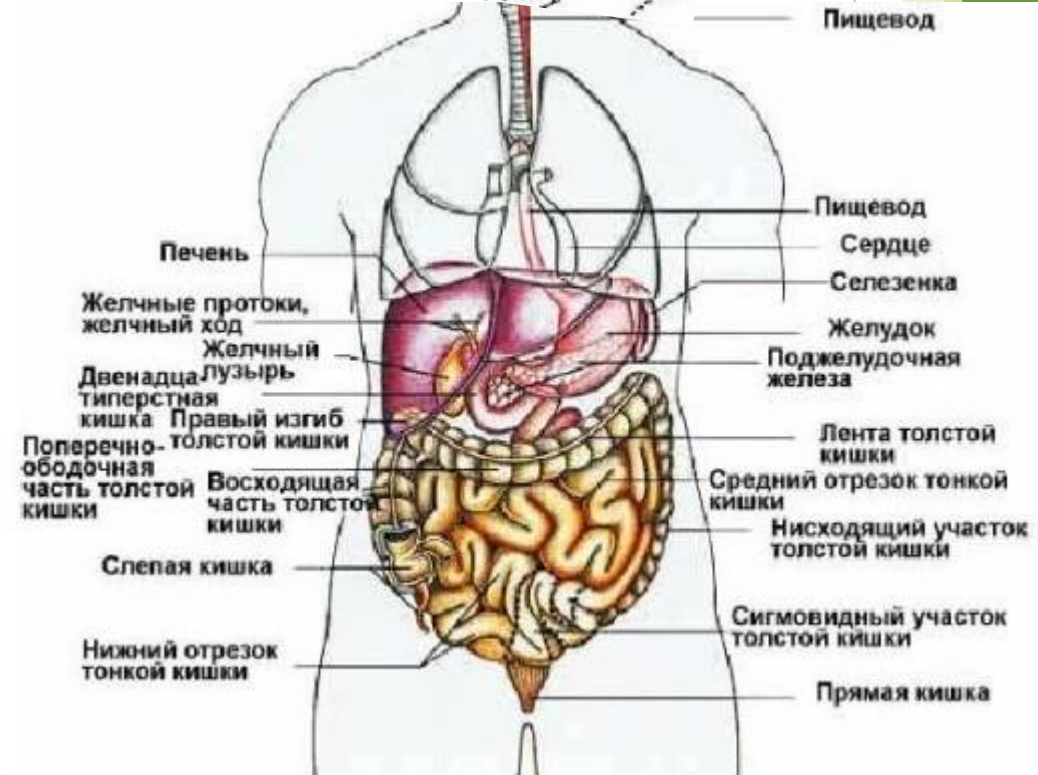
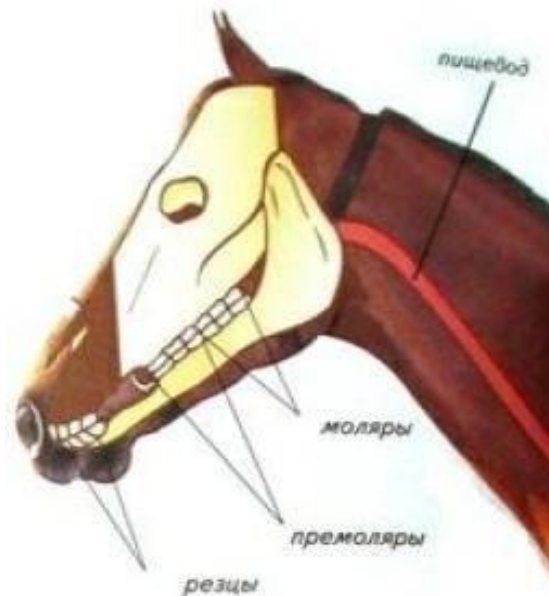


совместно с ~сТрАХ~ и Eps&Lon

Sideshow Lew 2001
 Kentaurus miribilus
 "Thessalian Centaur"



Примерная анатомия антикентавра



Сравнительный анализ кентавра и антикентавра.

- ▶ У кентавра присутствуют большие лёгкие (как у лошади), большой желудок (15-20 литров) и большие кишки, так же увеличенное сердце.
- ▶ Не удобный переход(изгиб) из шейной части в туловище.
- ▶ Вес головы лошади меньше ,чем у человека.
- ▶ Строение органов как у человека с головой лошади. Размер головного мозга как у лошади.
- ▶ Скелет как у человека.
- ▶ Вес головы лошади меньше ,чем у человека.

Сравнительный анализ кентавра и антикентавра.

Проблемы

Кентавр

Не удобный переход(изгиб) из шейной части в туловище.

Система органов

Проблемы

Антикентавр

Физиологические способности человека и лошади.

- ▶ Физиологические способности человека и лошади почти одинаковы. (гибкости, пластичность, ритмичность и т.д.)
- ▶ В силовой нагрузке выигрывает лошадь.
- ▶ В продолжительности жизни выигрывает человек (в среднем 65-80 лет), у лошадей продолжительность жизни около 25-30 лет.

Экологические способности человека, кентавра, антикентавра

Использование в
экологических целях
невозможно.

Строение
пищеварительной системы
одинаково.

Использование в
экологических целях
невозможно.

Строение
пищеварительной системы
одинаково.

Использование в
экологических целях
невозможно.

Строение
пищеварительной системы
одинаково.

Мы считаем, что у кентавра шансы на выживание больше так как у кентавра мозг как у человека значит он сможет себя прокормить и защитить от врагов, построить жилище.