

Интегративный психологический портрет

Общие сведения об испытуемом

Испытуемый:

Поведенческий портрет

Внешность:

Особенности невербального поведения:

Мимика-

Пантомимика –

Особенности вербального поведения:

Поведение в стрессовых ситуациях-

Позиция в общении

Организация времени и пространства

Отношение к вещам:

Информация из автобиографической беседы

Испытуемый родился -

Родители (возраст, чем занимаются, какие отношения):

Детство: Помнит себя с....

Школа:

Высшее образование (что окончил, когда, где):

Чем занимается в настоящее время? Что для него работа?

Информация из автобиографической беседы

Последнее место работы:

В настоящее время:

Досуг:

Взаимодействие с окружающими:

Семейное положение (дети – возраст)

Здоровье (хрон. Заболевания, сильные инфекции, травмы – в т.ч. Психологические)

Планы и цели:

В настоящее время ощущает себя...

**Информация из автобиографической беседы
3 самых приятных и неприятных событий в
жизни**

Результаты автобиографической беседы:

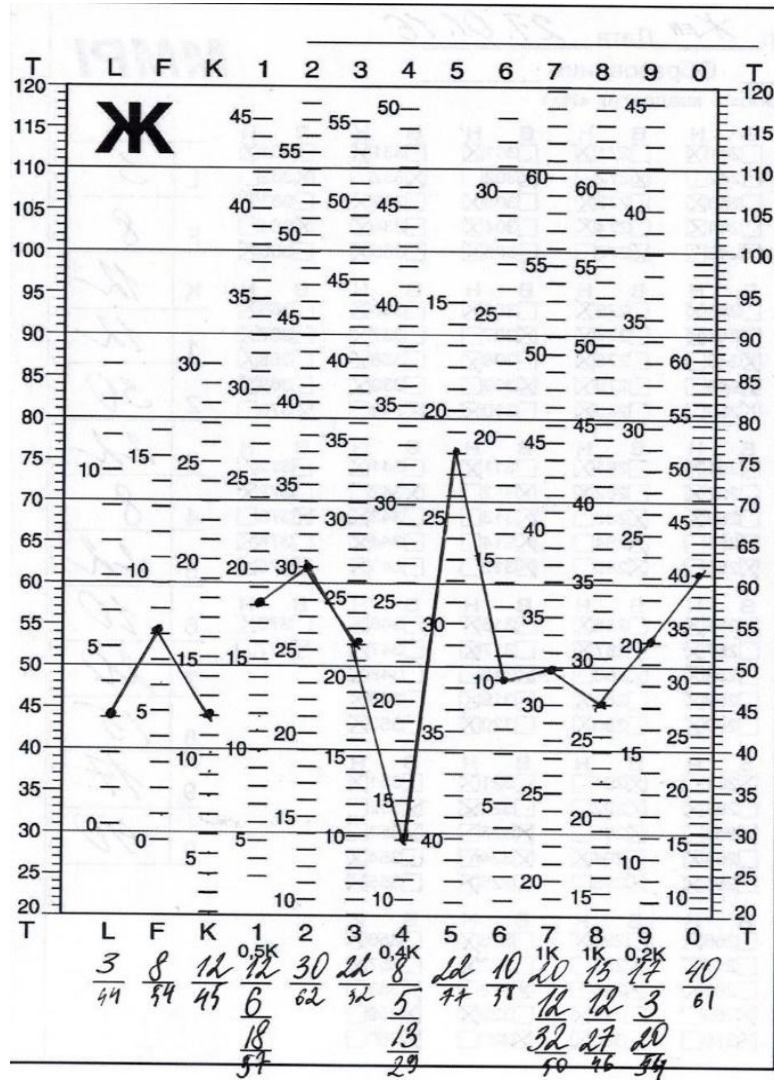
По результатам автобиографической беседы можно сделать следующие выводы:

Данные третьих лиц

МЕТОДИКА СВОБОДНОГО САМООПИСАНИЯ

«НЕ-Я»

методика ММРІ



Особенности поведения:
 Выполнил тест за....
 Помарки.

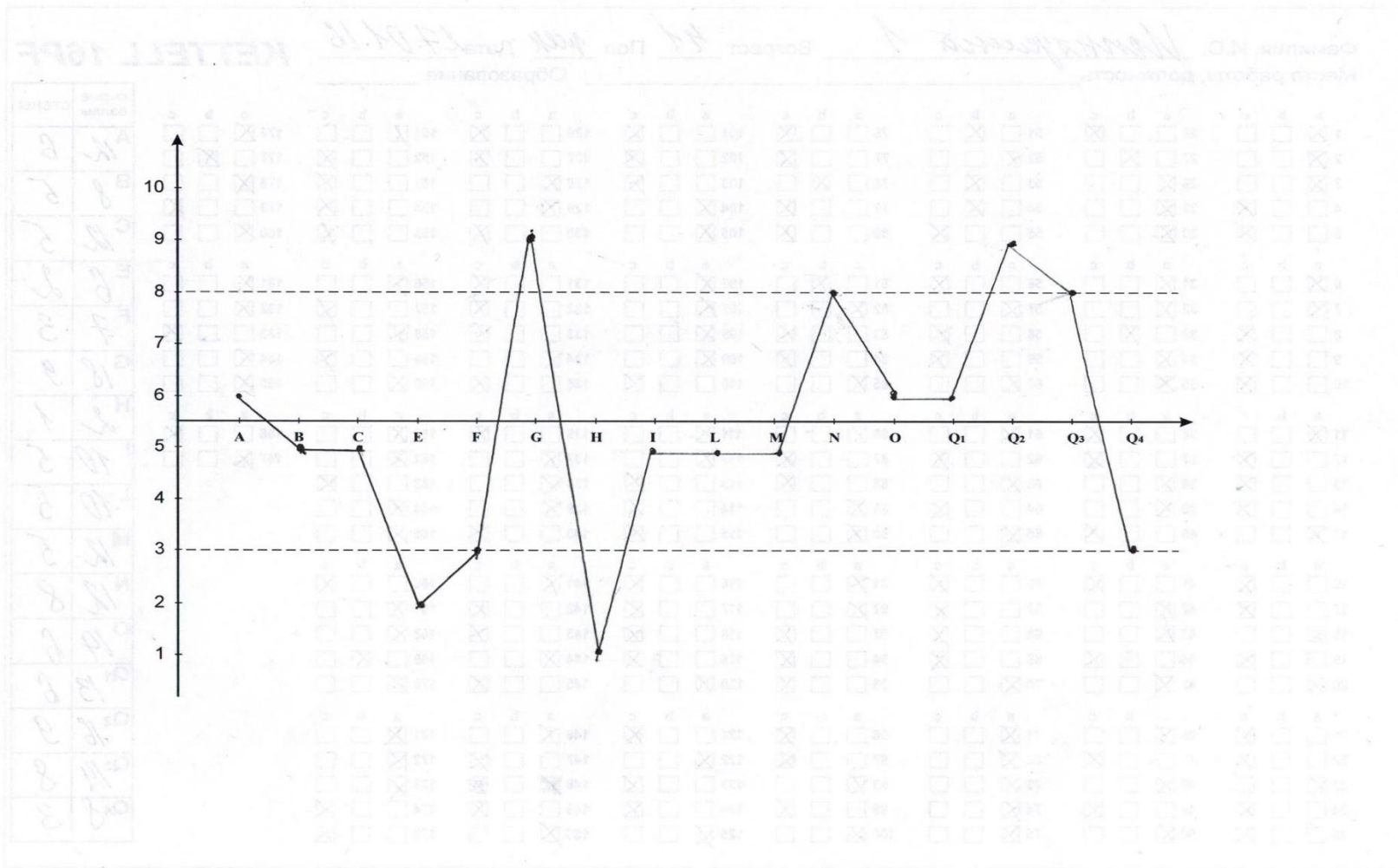
методика ММРІ

Общая картина: Сочетание шкал L, F, K, заключение о достоверности.

Сочетания выраженных пиков и спадов.:

Резюме: тип личности -

методика 16 личностных факторов кеттелла



**Особенности поведения
испытуемой:**

Время выполнения – 30-40
минут.

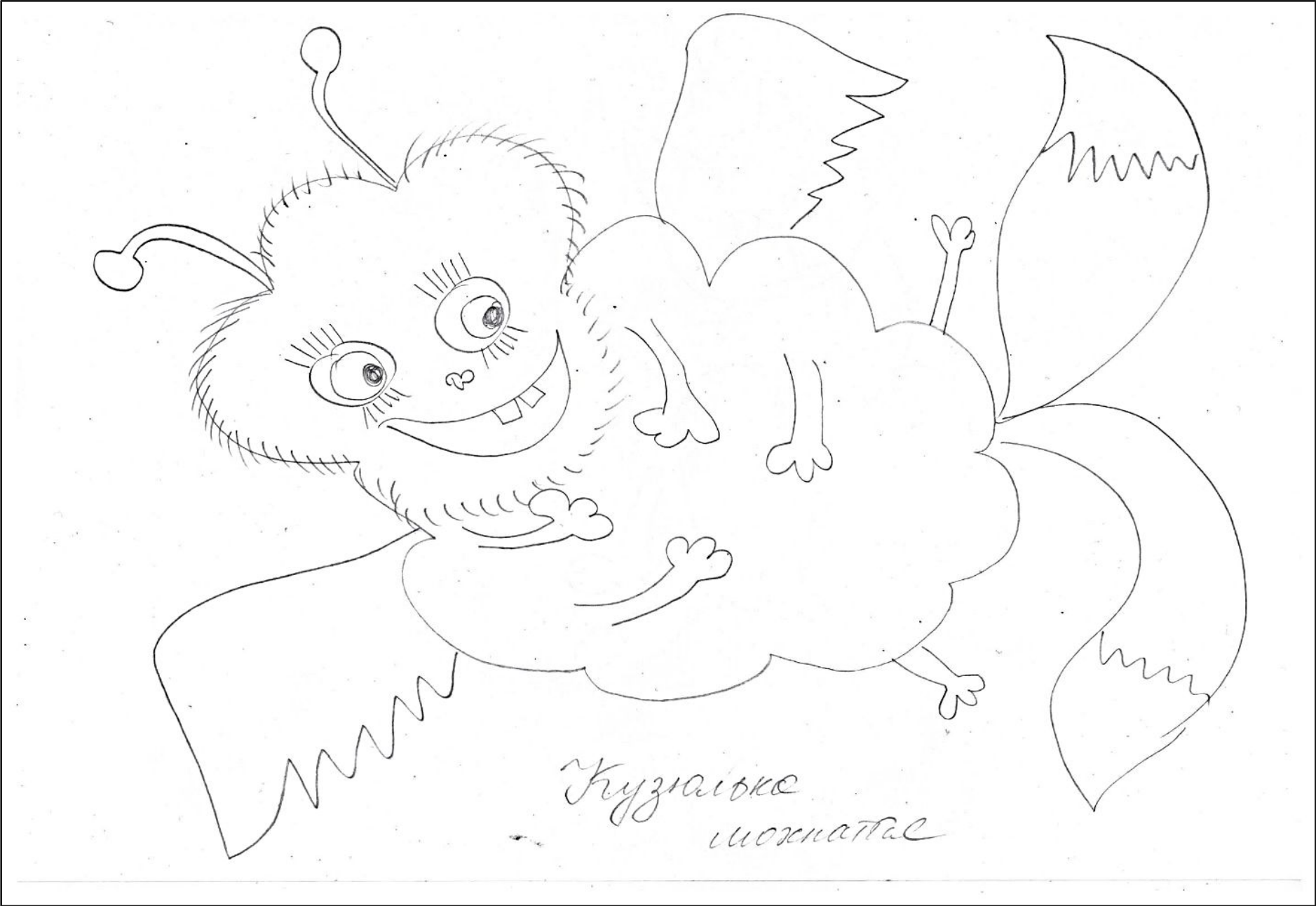
Помарки.

методика 16 личностных факторов кеттелла

Интерпретация:

Краткое резюме:

методика «рисунок несуществующего животного»

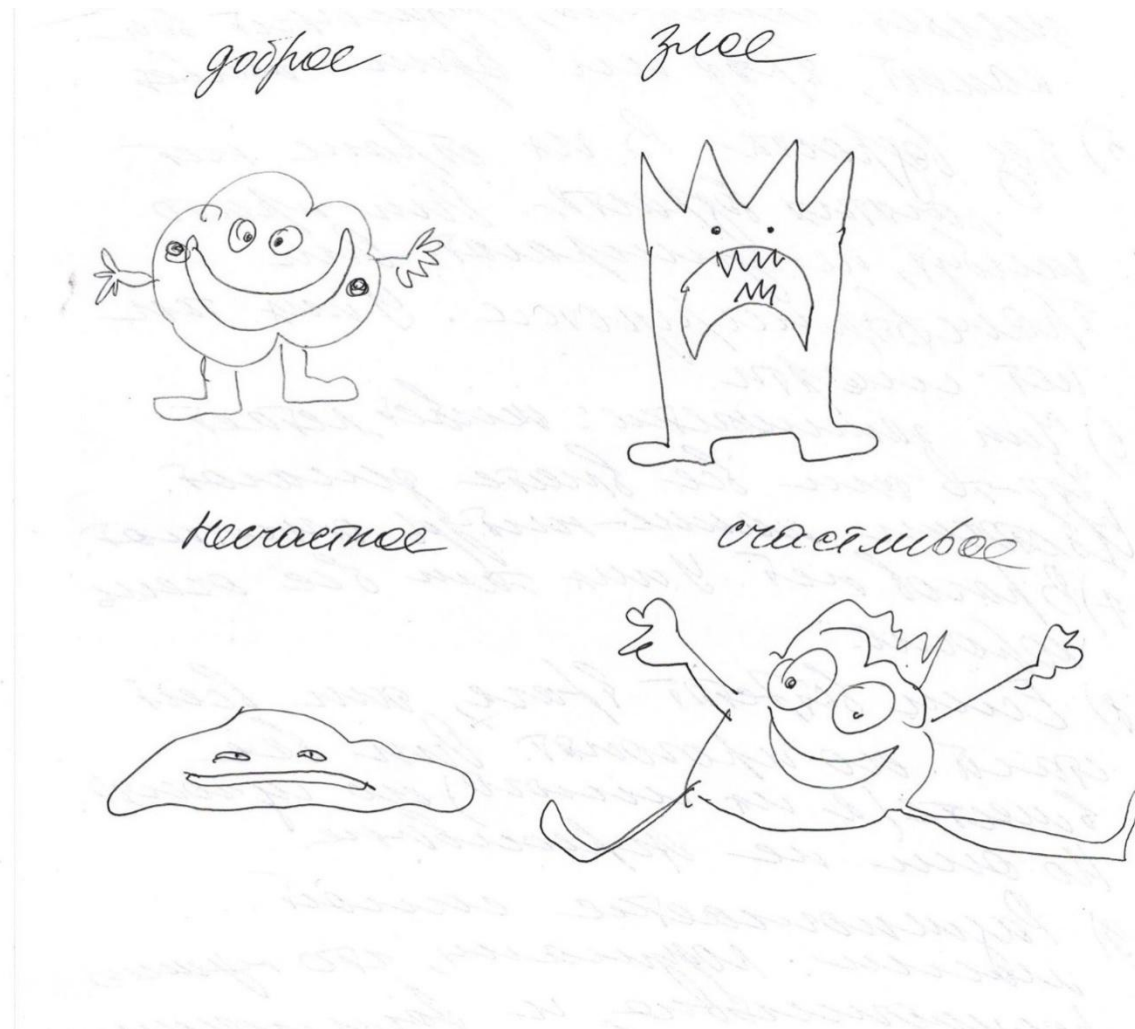


методика «рисунок несуществующего животного»

Описание животного самой испытуемым

4 вида несуществующих животных:

Один день из жизни:



методика «рисунок несуществующего животного»

Особенности поведения: испытуемая быстро согласилась на выполнение задания, без сопротивления. Нарисовала быстро, за 5 минут. В общих чертах методика очень понравилась и способствовала поднятию настроения.

Интерпретация:

Резюме:

методика «рисунок несуществующего животного»

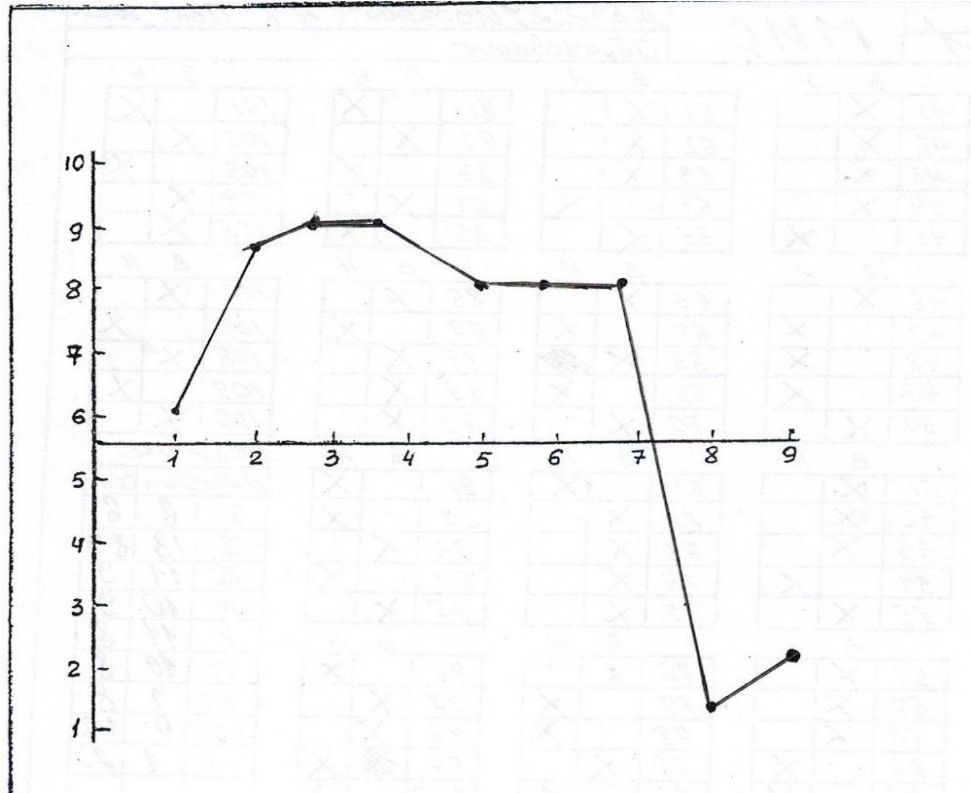
Вывод:

Общее ощущение от рисунка:

Название:

Интерпретация 4 видов РНЖ:

методика исследования самоотношения (МИС)



Особенности поведения:

методика исследования самоотношения (МИС)

Интерпретация:

методика исследования самоотношения (МИС)

Резюме: По результатам методики МИС можно сделать следующие выводы:

Опросник кейрси (типология майерс-бригс)

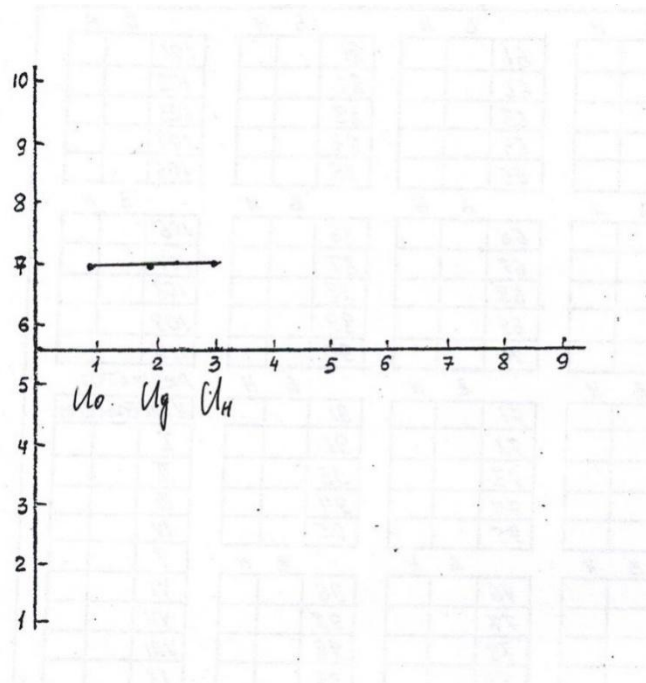
ISFJ Интровертивный, сенсорный, чувствующий, решающий (Темперамент SJ)

Профиль яркий, (индекс 20)

Общие типологические характеристики:

Вывод: По результатам данной методики,

Уровень субъективного самоконтроля (уск)



Особенности поведения:

Интерпретация:

Общий вывод:

Защитные механизмы личности

Особенности поведения: ярких особенностей, связанных с пониманием задания, не выявлено. Испытуемая уложилась в отведенное время, не отвлекалась, не просила вспомогательные орудия для решения задач. Однако, ответы начала записывать в хаотичном порядке, из-за чего после завершения теста, ей пришлось структурировать ответы в самосозданную таблицу.

График:

Интерпретация:

КОТ

Особенности поведения:

Результаты:

Интерпретация:

интегративный портрет

Тип личности:

Характер внутренних переживаний:

Защитные механизмы:

Характер:

интегративный портрет

Особенности самооценки/ самоотношения:

Мотивы и ценности:

Зона основных конфликтов:

Отношения с другими:

Особенности познавательной сферы

интегративный портрет

Социальный прогноз:

Психологический прогноз:

интегративный портрет

Обратная связь испытуемому: