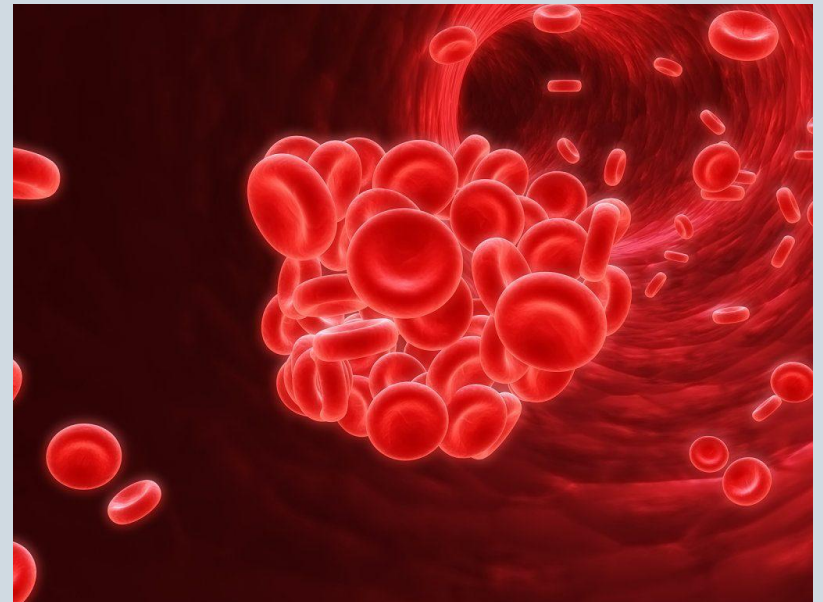
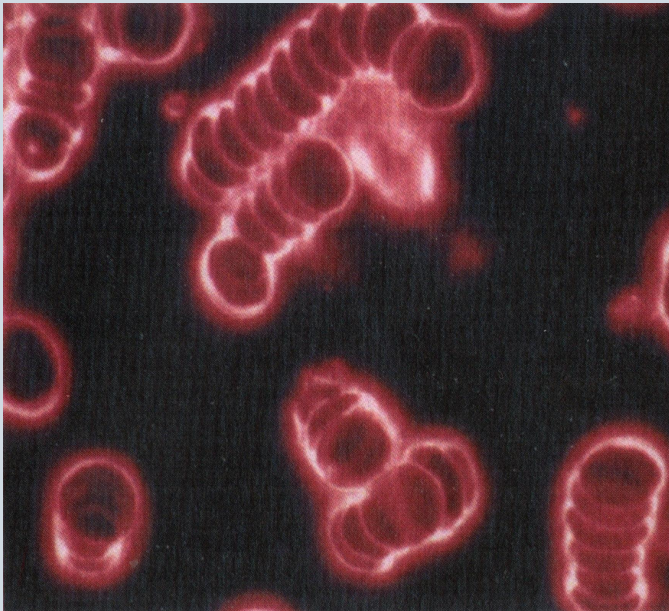


# **Сладж-феномен и его значение для организма**

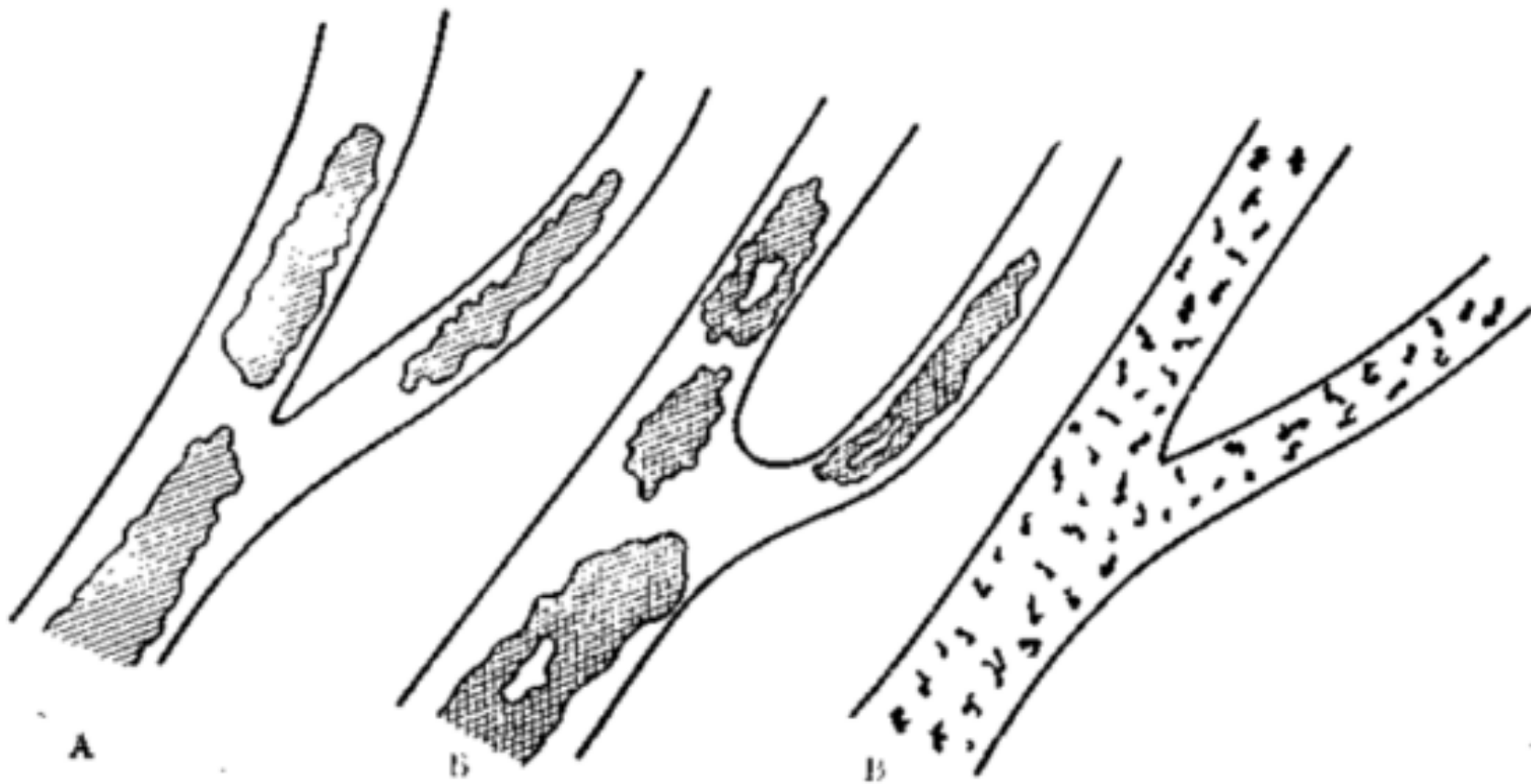
Выполнила: студентка 366 группы  
стоматологического факультета

Бовт К.П.

**Сладж-феномен**, характеризующийся адгезией, агрегацией и агглютинацией форменных элементов крови, что обуславливает сепарацию ее на конгломераты из эритроцитов, лейкоцитов, тромбоцитов и плазму, а также нарушение микрогемодиализации.



- **обратимый**(при наличии только агрегатов эритроцитов)
  
- **необратимый**(при агглютинации эритроцитов и развитии вязкого метаморфоза).



А - классический

Б - декстрановый

В – аморфный (гранулевидный)

# Причины:

- ❑ Нарушение центральной гемодинамики (при сердечной недостаточности, венозном застое, ишемии, патологических формах артериальной гиперемии).
- ❑ Повышение вязкости крови.
- ❑ Повреждение стенок микрососудов (при местных патологических процессах: воспалении, аллергических реакциях, опухолях и др.)

# Механизм развития



# Последствия сладжа

- ❑ замедление тока крови и ишемия жизненно важных органов (сердца, кишечника);
- ❑ острая гипоксия с возможной некротизацией;
- ❑ Ацидоз
- ❑ дистрофия внутренних органов и тканей, возникающая в результате нарушения метаболизма и обменных процессов.

**Спасибо за внимание!**