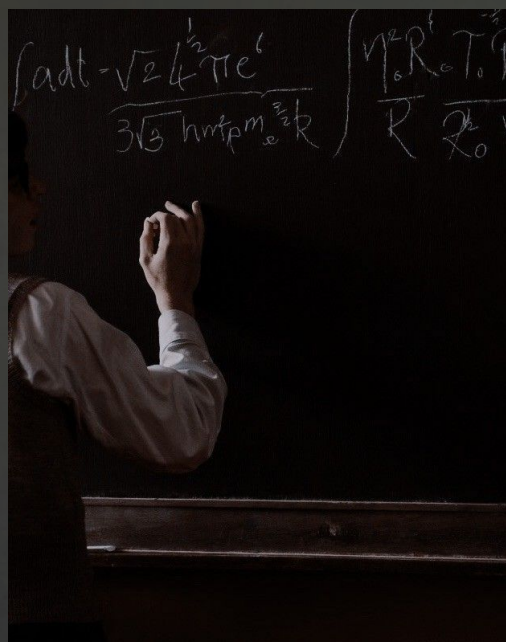


# РОЛЬ МАТЕМАТИКИ В ПАРИКМАХЕРСКОМ ИСКУССТВЕ



Подготовили: Бортневская Валерия,  
Дубко Амалия, учащиеся 14-П группы



Все науки взаимосвязаны, и не могут существовать друг без друга. Роль математики особенно велика, не зря же, её зовут царицей наук.



# Взаимосвязь роста и густоты волос с математикой



Выпадение волос— это естественный процесс обновления волосяного покрова. На замену тем, которые закончили свой цикл, приходят новые, которые будут расти от 4 до 6 лет. Теперь немного математики.

Общее количество волосяного покрова составляет 150 000 волос.  
Естественное выпадение волос: 1 день - 80 , 1 месяц - 2400, 1 год -28 800,  
5 лет – 144 000 единиц

# Значение математики в стрижке и укладке волос



Стрижка – основа для прически.

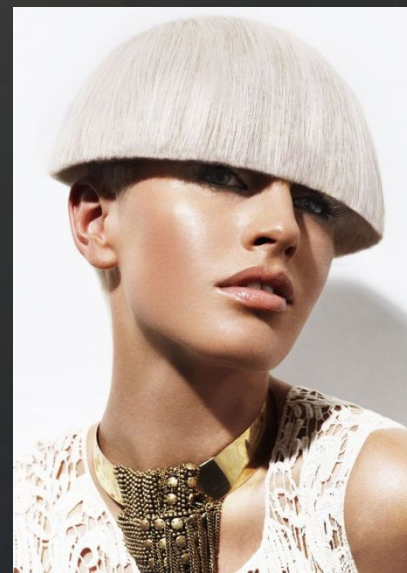
Она требует точности и порядка, как математика, нужно видеть форму в пространстве, понимать линии, уметь выстраивать их проекции, выстраивать параллели и перпендикуляры- всё, как в геометрии. Чтобы стрижка получилась точной, используется угол оттяжки, который измеряется в градусах.



Наиболее популярны сейчас геометрические стрижки. Делается максимально точно, миллиметр к миллиметру, поэтому выглядит четко и графично.



# Геометрические стрижки





Форма – это трехмерный объем с некоторыми углублениями и выпуклостями , это общее очертание прически , ее контур С геометрической точки зрения форма прически может иметь вид шара, куба, трапеции, треугольника, ромба.

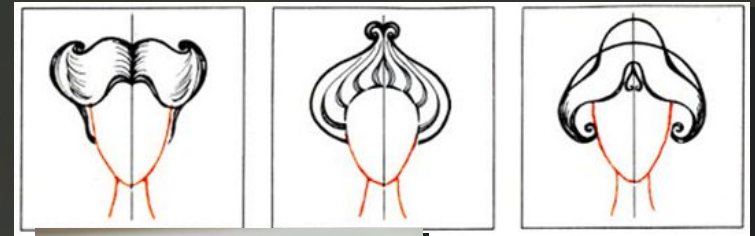
# Симметрия и асимметрия в прическах



В моделировании причесок симметрия и асимметрия являются важным средством достижения художественной выразительности. Главным условием при использовании симметрии и асимметрии является гармоничность прически, ее уравновешенность, пропорциональность.



# Симметрия



Симметрия помогает создавать уравновешенные композиции. В симметричных прическах достигается единство тождественных элементов, которые располагаются на одинаковом расстоянии по отношению к какой-то определенной точке или оси.

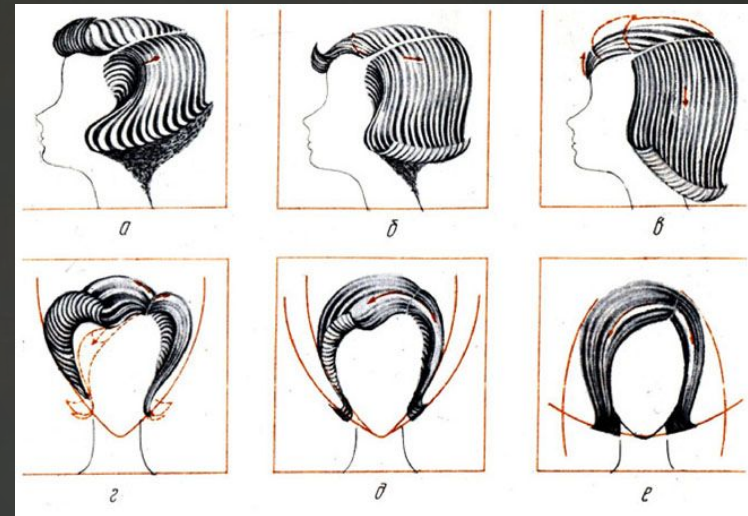
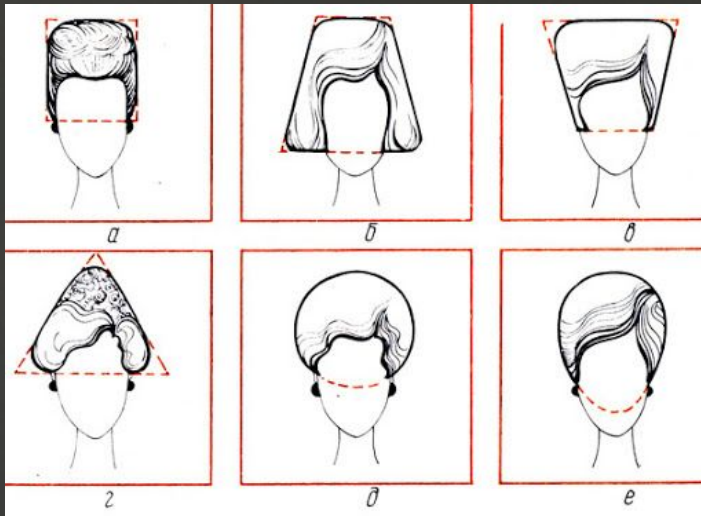
# Асимметрия



Асимметрию можно использовать и в процессе стрижки, и в окрашивании волос, и в моделировании объема прически. Она вносит в прическу новизну, делает ее нарядной, позволяет принимать нетрадиционные решения. С помощью асимметрии становится возможной коррекция некоторых недостатков внешности. Примером асимметрии служат: косая челка, смещенный на бок «конский» хвост, асимметричная «лесенка» на висках.

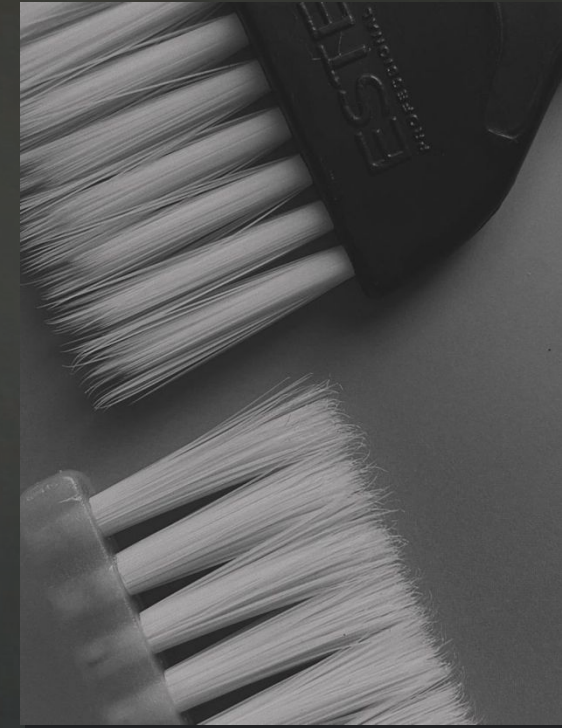


# Пропорции в прическе



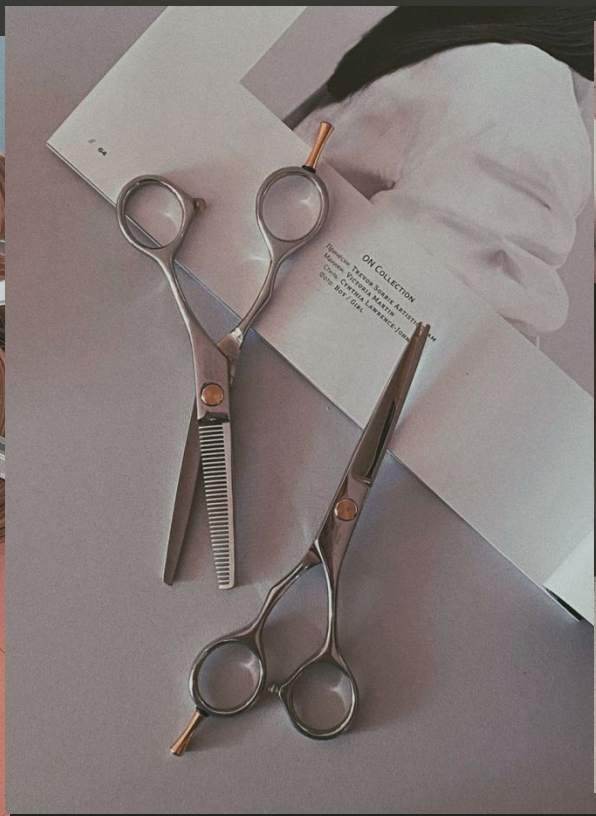
Прическа никогда не будет гармоничной, если нарушена пропорция. Правильно подобранная прическа способна подчеркнуть или сгладить некоторые особенности внешности. Крупные габариты можно зрительно уменьшить при помощи пышной стрижки или прически с крупными локонами. Невысоким хрупким фигурам нужна прическа с небольшим объемом.

# Значение математики в окрашивании волос.



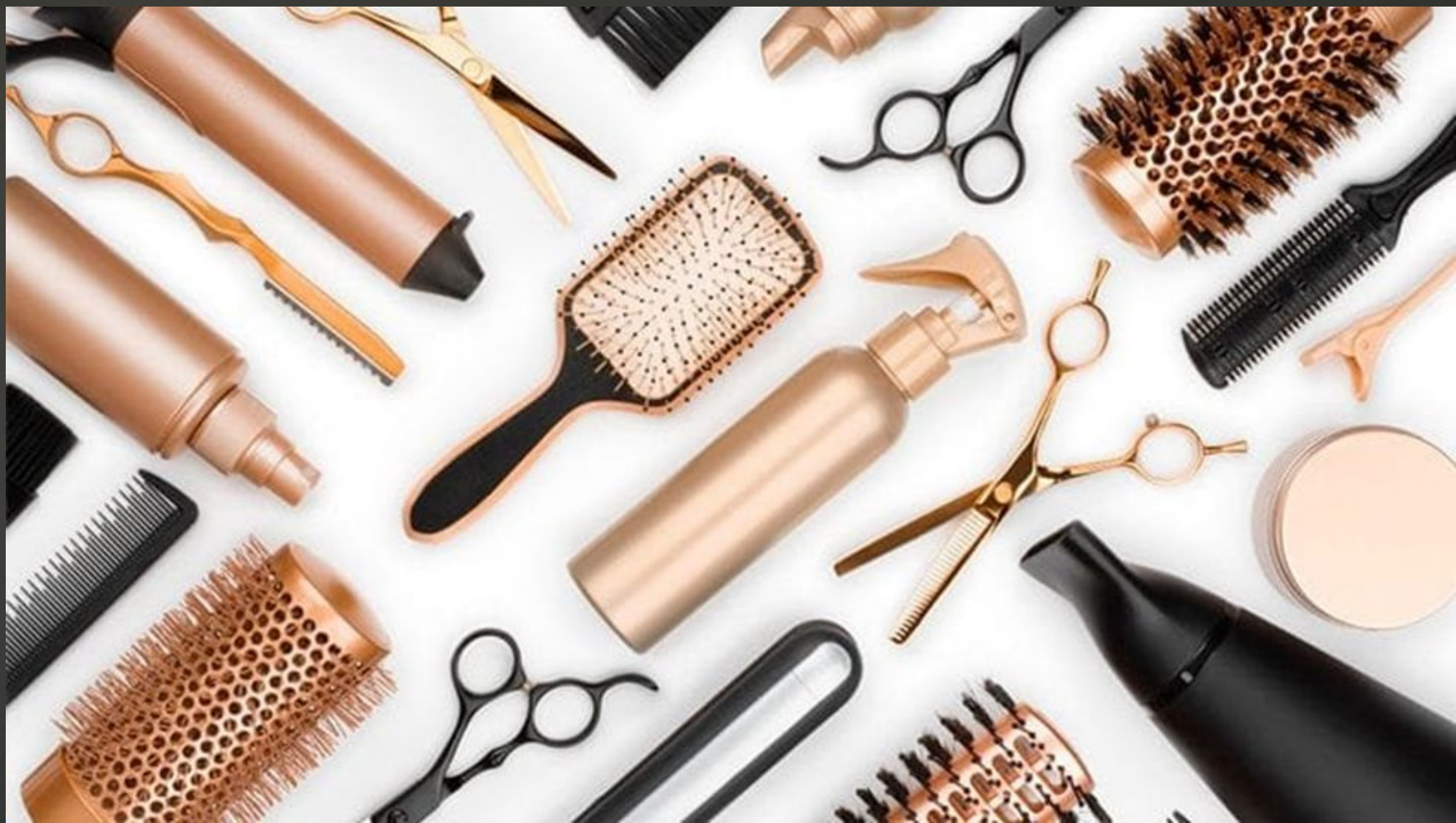
Как рассчитать необходимые пропорции при смешивании красителя с окислителем? Конечно, здесь нам нельзя обойтись без алгебры. Да и сама палитра профессиональных красителей похожа на математическую таблицу со строгим порядком и наименованиями.





Парикмахерское искусство - это математически выверенная геометрия и творчество, дающее безграничный полет фантазии.





Спасибо за внимание!