



# Фулфилмент СДЭК

Хранение и доставка товаров  
для интернет-магазинов



## Фулфилмент СДЭК — это комплекс услуг в едином пакете.

С ним вы сможете освободить время и заниматься только продажами, а логистику, складские операции и пересылку ваших товаров доверьте нам.

### **Мы возьмем на себя:**

- хранение ваших товаров,
- прием и комплектацию заказов,
- доставку вашим покупателям,
- получение оплаты,
- работу с возвратами,
- проверку качества товара от поставщика.

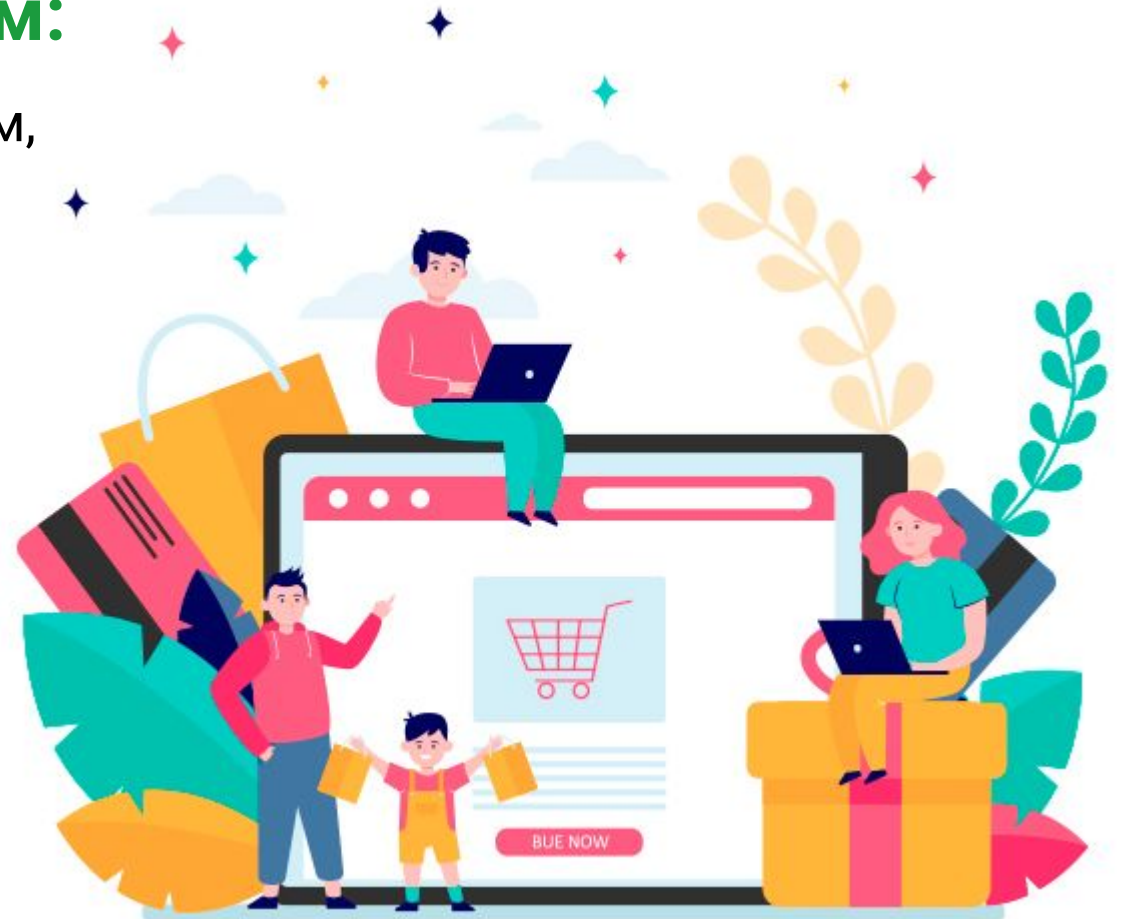


## Фулфилмент подойдет всем, кто занимается онлайн-бизнесом:

производителям товаров, интернет-магазинам,  
индивидуальным предпринимателям и  
самозанятым.

### Эта услуга для тех, кто:

- только открывает собственный интернет-магазин и не знает, как организовать хранение товаров,
- не хочет переплачивать за аренду склада,
- расширяет географию продаж в регионы,
- продает товары в центральную часть России или за рубеж.



**В личном кабинете СДЭК** вы сможете сами выбирать склад, контролировать объем товара и отслеживать его перемещение.

Храните ваши товары в крупных региональных центрах, чтобы обеспечить быструю доставку по всей России и за рубеж.

### **Наши склады открыты:**

в Москве

Екатеринбурге

Новосибирске

Краснодаре

### **Готовятся к запуску:**

Германия

Казахстан

Санкт-Петербург

Хабаровск

Владивосток

Тюмень



# Почему Фулфилмент СДЭК?

Нам доверяют **60 000+**  
интернет-магазинов,  
потому что:

- СДЭК работает 20 лет на рынке доставки,
- у нас 2200+ пунктов выдачи заказов по всему миру,
- доставляем в 40 000+ населенных пунктов РФ от 1 дня,
- есть представительства в 19 странах мира,
- принимаем оплату наложенным платежом, оформляем полные и частичные возвраты — повышаем лояльность ваших клиентов.



# Тарифы Фулфилмент СДЭК

Тарифы:	Тариф без НДС
<b>1. Отгрузка клиенту со склада ФФ (получателю) СОЗДАНИЕ ЗАКАЗА:</b>	
<b>1.1.</b> Комплектовка заказа: 1 единица товара в заказе (до 5 кг) (Входит: Приемка товара от поставщика, комплектация, перемер груза, размещение на полке, присвоение вн. артикула, нанесение штрих кода, внесение в систему, сборка заказа, упаковка, упаковочный материал (гофрокороб), доупаковочный материал, передача заказа на доставку) :	р.160,00
<b>1.2.</b> Каждая последующая единица товара и каждый последующий КГ в заказе	р.20,00
<b>2. Хранение:</b>	
<b>2.1.</b> 1 день хранения за 1 м3 ( мы измерим ваши товары, суммируем общий объем, а вы будете платить только за реально занимаемое место на складе) (0,5 м3 минимальный объем, т.е. минимальная ставка за хранение 1350 р. в месяц или 45 р. в день)	р.90,00
<b>3. Возврат от клиента(получателя) со склада ФФ:</b>	
<b>3.1.</b> Разкомплектовка 1 позиция в заказе (до 5 кг):	р.80,00
<b>3.2.</b> Каждая последующая единица товара и каждый последующий КГ +20 р.	р.10,00
<b>4. Объявленная стоимость</b>	
<b>4.1.</b> 0,01% от объявленной стоимости за 1 день хранения	0,01%
<b>Инвентаризация:</b>	
1 раз в год БЕСПЛАТНО	
1 р. одна единица товара по требованию клиента	

## 2 шага, чтобы подключить Фулфилмент СДЭК

**Вы работаете со СДЭК по договору?**

**ДА**

активируйте раздел «Фулфилмент»  
в личном кабинете СДЭК — просто  
поставьте галочку

**НЕТ**

заключите договор со СДЭК  
и активируйте услугу в личном  
кабинете.

# Фулфилмент СДЭК

---

Больше информации у Вашего закрепленного менеджера.

[FF1@cdek.ru](mailto:FF1@cdek.ru)