



Выпускная квалификационная работа
Тема: «Эффективность управления
пассивами организации на примере ЗАО
«Город»

Выполнила:

студентка группы Эб-14(з)

Бурлак Д.Ш.

Руководитель:

Доцент кафедры Экономики, к.э.н.

Плюснина О. В.

Усинск 2019



Цель выпускной квалификационной работы

- ✓ Исследовать и проанализировать управление пассивами в организации
- ✓ Объект исследования – эффективность управления пассивами на предприятии ЗАО «Город»
- ✓ Предмет исследования – изучение пассивов предприятия, то есть источников формирования средств и обязательств организации.





Общая характеристика компании

ЗАО «Город» является коммерческой организацией и имеет своей целью извлечение прибыли.

- **Основная деятельность предприятия – строительные работы**





Структура пассива баланса за 2016-2018 гг.





Структура кредиторской задолженности в ЗАО «Город»

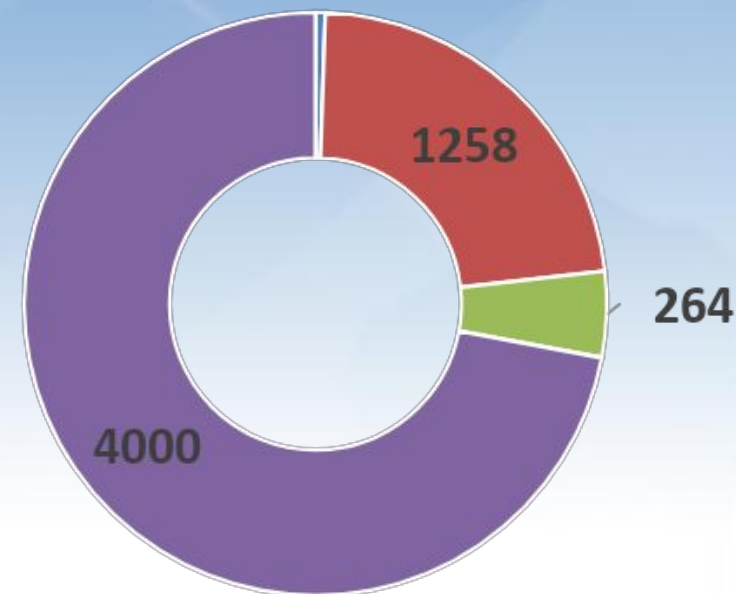
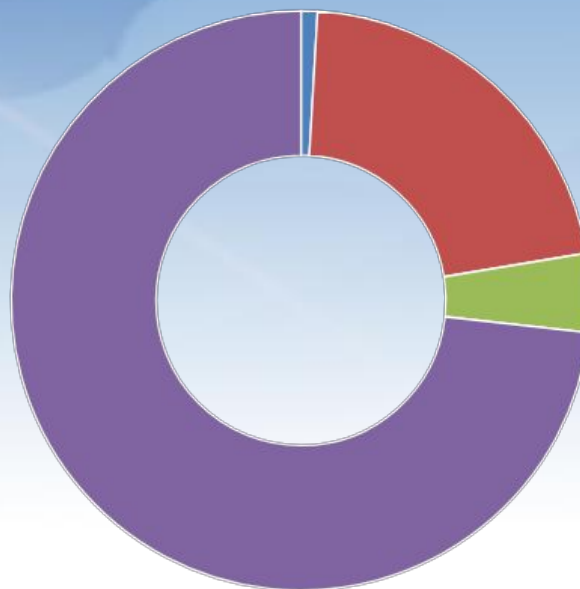
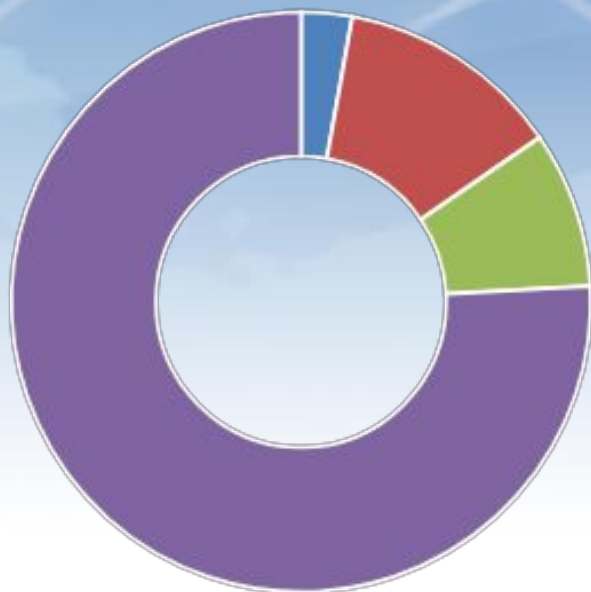
Наименование показателя	остатки по балансу (в тыс.руб.)			удельный вес (в %)		
	2016	2017	2018	2016	2017	2018
Кредиторская задолженность, в том числе:	5277	8184	5552	100	100	100
Краткосрочные обязательства по кредитам и займам	1274	2184	1552	24,2	27	28
Обязательства перед подрядчиками и заказчиками	500	750	450	9,5	9,1	8,1
Обязательства перед бюджетом по налогам и сборам	900	1300	920	17	15,9	16,6
Обязательства перед внебюджетными фондами	400	650	430	7,6	7,9	7,7
Обязательства перед персоналом	1800	2300	1860	34	28	33,5
Обязательства перед учредителями по вкладам в уставной капитал	250	700	220	4,7	8,6	4
Прочие обязательства	153	300	120	3	3,7	2,1



Анализ состава кредиторов

2017

2018г.



Краткосрочные обязательства
в Газпромбанке

Краткосрочные обязательства
в Сбербанке

Краткосрочные обязательства
в Северном Народном банке

Прочее



Расчетные значения финансового леве́риджа

Показатель	2016	2017	2018	изменени е показател я 2017-2016	изменени е показател я 2018-2017	изменени е показател я 2018-2016	нормативно е значение показателя
Коэффицие нт финансовог о леве́риджа	1,22	0,66	0,36	-0,56	-0,3	-0,86	0,25-0,54
Коэффицие нт финансиров ания	0,82	1,51	2,78	+0,69	+1,27	1,96	≤0,82



Расчетные значения показателей рентабельности

Показатель	2016 (в %)	2017 (в %)	2018 (в %)	изменение показателя	
				2018 к 2016	2017 к 2016
Рентабельность продаж(ROS). Нормальное значение для данной отрасли 7% и более	5,06	8,6	8,9	3,84	+3,54
Рентабельность собственного капитала (ROE). Нормальное значение для данной отрасли 12% и более	33,59	64,80	46,81	13,22	+31,21
Рентабельность активов (ROA). Нормальное значение для данной отрасли 7% и более	15,16	38,94	34,42	19,26	+23,78



Вознаграждение банка-фактора «Росбанк»

Наименование	Сумма, тыс. руб.
Комиссия фактора	216
Процент за аванс	144
Резерв	720
Итого:	1080

Сумма дебиторской задолженности –
7 200тыс.руб.

Денежные средства полученные от
продажи дебиторской
задолженности:

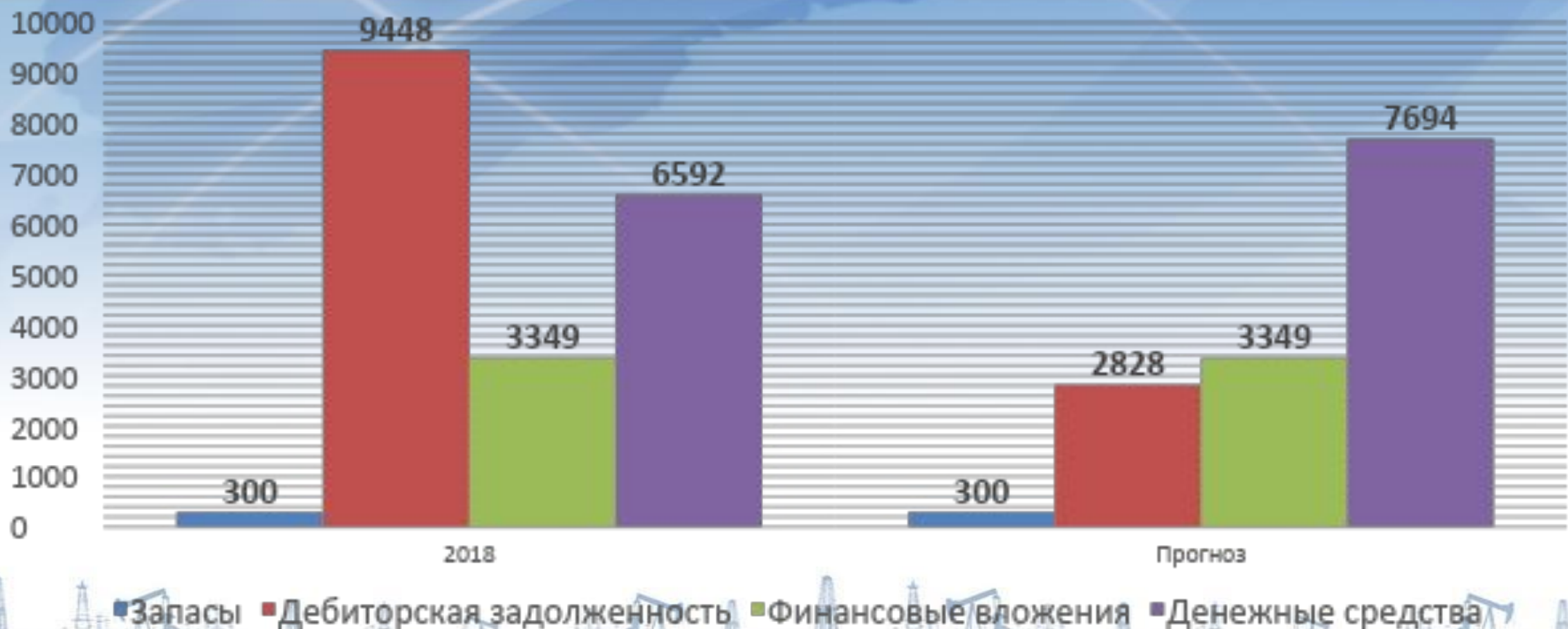
7 200тыс.руб.

5 052тыс.руб.
Погашение части
кредиторской
задолженности

1 068тыс.руб.
Страховой фонд



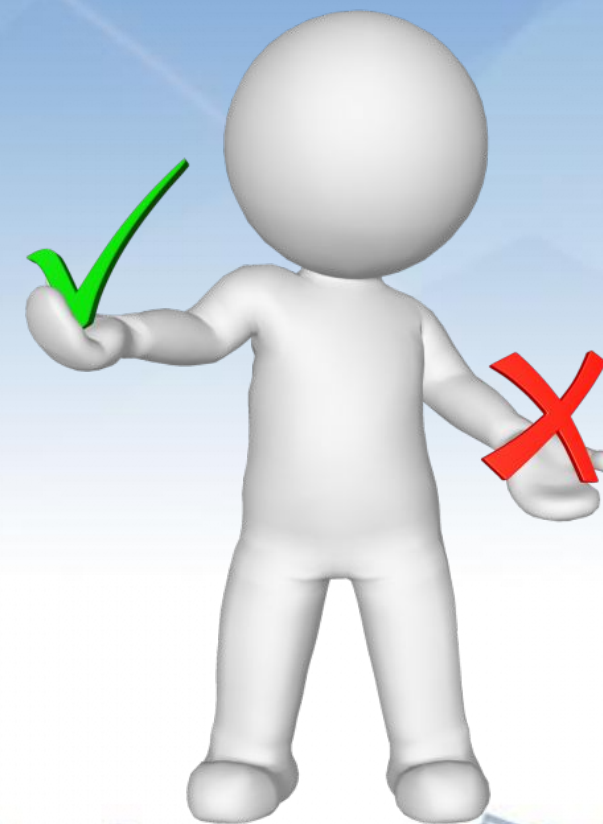
Структура оборотных активов прогнозного баланса организации ЗАО «Город» на 2020 год





Сравнение показателей финансовой устойчивости

Показатель	Значение показателя		изменение показателя
	2018	прогноз 2020	
Коэффициент финансовой независимости (автономии)	0,74	0,96	+0,22
Коэффициент соотношения заемных и собственных средств (финансового левериджа)	0,36	0,04	-0,32
Коэффициент обеспеченности запасов	47,12	37,68	-9,44
Коэффициент финансирования	2,78	25,19	+22,41
Коэффициент маневренности собственного капитала	0,92	0,9	-0,02





Создание интернет-сайта

- ✓ Повышение конкурентоспособности компании.
- ✓ Повышение финансовой стабильности.
- ✓ Увеличение прибыли, благодаря появлению новых клиентов.

Аутсорсинговый контракт с компанией «ИТ Медиа Групп» – 840 тыс.руб.



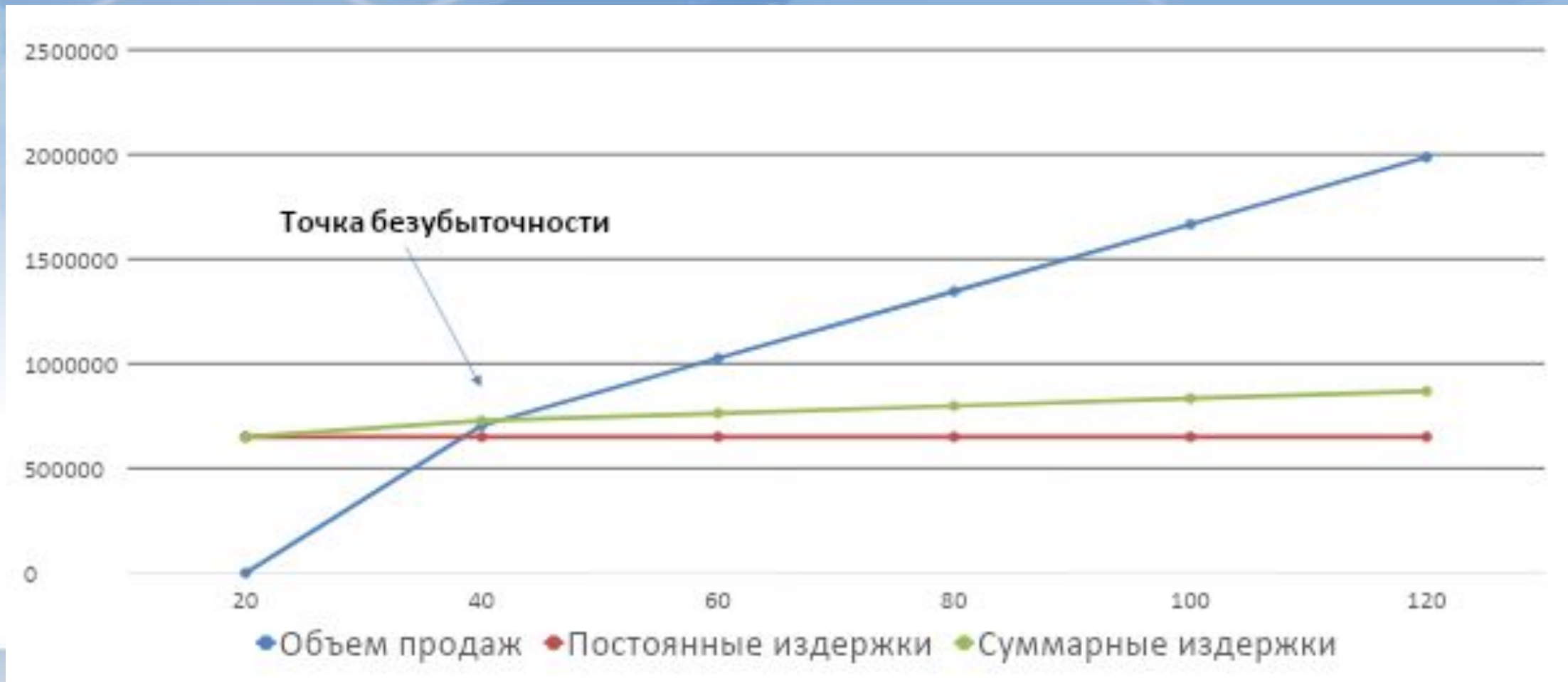


Диаграмма Cash Flow





График определения точки безубыточности





Сравнение показателей финансового рычага



Показатель	Значение показателя		изменение показателя
	2018	прогноз 2020	
Коэффициент соотношения заемных и собственных средств (финансового левериджа)	0,36	0,28	-0,08



**Спасибо
за внимание !**