

ПЧЕЛОВОДСТВО

презентация ученицы

4 «Б» класса

Кати Скориковой



Мед очень полезен для человека.

- он лечит различные заболевания
- в его составе много полезных веществ.
- мед производят насекомые, а именно – пчелы.



ЧТО МЫ ЗНАЕМ О

ПЧЕЛАХ?



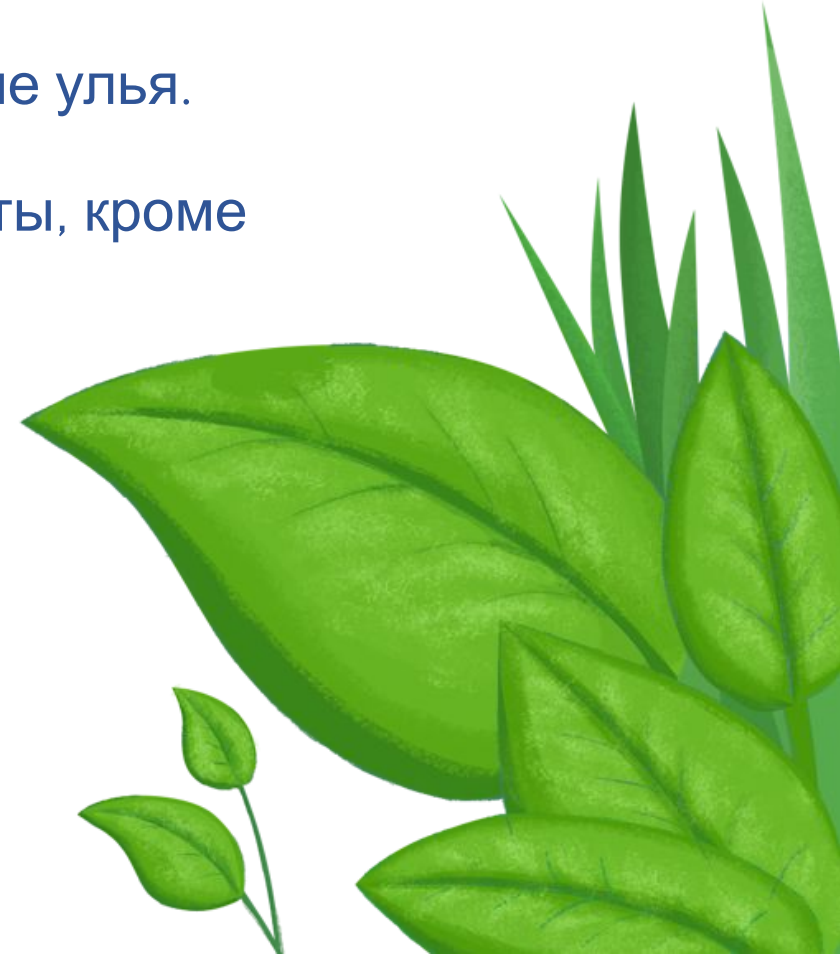
Пчелы – насекомые.
Они производят мед.



Есть даже специальная наука – апиология.
Она изучает виды пчел, их поведение и строение улья.



Пчелы живут на всех континентах нашей планеты, кроме Антарктиды, потому что они не любят холод.



Как выглядят пчелы?

- Размеры этого насекомого разные и зависят от вида.
- Тело пчелы имеет полосатый желто-черный окрас и состоит из трех отделов: верхний – голова; средний – грудь (сюда же крепятся 2 пары крыльев); нижний – брюшко.
- С помощью длинного хоботка пчела высасывает нектар из растений, превращая его в мед.
- У каждой пчелы есть 5 глаз. 3 глаза на лбу (помогают различать свет и темноту). Еще 2 больших глаза находятся по бокам головы (нужны для кругового обзора).

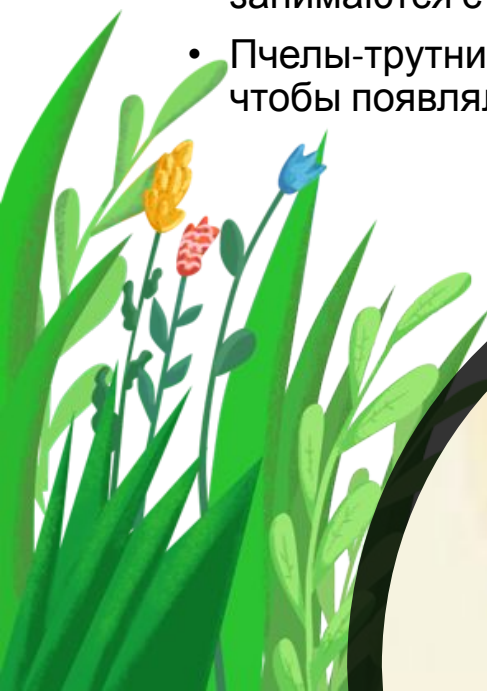


ОБРАЗ ЖИЗНИ ПЧЁЛ

• Пчелы живут большими семьями, от 10 до 70 тысяч насекомых.

• У каждого насекомого свои обязанности:

- Пчела-матка откладывает яйца.
- Рабочие пчелы - собирают нектар, кормят личинки и защищают улей, остальные занимаются строительством сот.
- Пчелы-трутни не работают. Они нужны, чтобы появлялось новое потомство.



ГДЕ ЖИВУТ ПЧЁЛЫ?

- Дикie пчелы могут построить домик там, где им захочется.
- Могут построить улей в дупле старого дерева, а также в земляной норе. Важно, чтобы домик был скрыт от сильных ветров, а вблизи находился водоем.
- Когда люди узнали о том, что пчелы производят мед, то сразу занялись пчеловодством и стали строить для насекомых специальные домики – ульи.



ИСТОРИЯ ПЧЕЛОВОДСТВА

Древние люди просто ломали гнезда пчел и забирали весь мед. Потом человек стал думать над тем, как получить мед, не причиняя вред пчелам. Было решено брать из улья лишь часть меда. Но искать ульи в лесу было трудно. Тогда решили деревья с дуплами вырубать и ставить их в одном месте. Это стали называть **Бортничеством**. Потом появилось **Пасечное пчеловодство**, где для насекомых стали строить специальные домики на специальных площадках - пасеках.



Пчеловодство на Руси

- До появления первых пасек крестьяне занимались бортничеством.
- Однако в наших краях есть еще один любитель меда – медведь. Приходилось устанавливать ловушки.
- Если гнездо находилось в дупле дерева, на него вешали колотушки или бревна, которые мешали зверю взбираться на дерево





«Доспехи» пчеловодов

Каждый пчеловод обязан соблюдать меры безопасности. Для этого они применяют инструмент и специальную одежду.

В комплекте:

- костюм из светлой плотной ткани,
- шляпа с сеткой,
- перчатки.

Каким бывает мед?

Вид меда зависит от того, с каких цветов он был собран и в каком месте расположена пасека.

Мед бывает:

- луговой;
- садовый;
- горный;
- степной;
- полевой.



Другие продукты пчеловодства

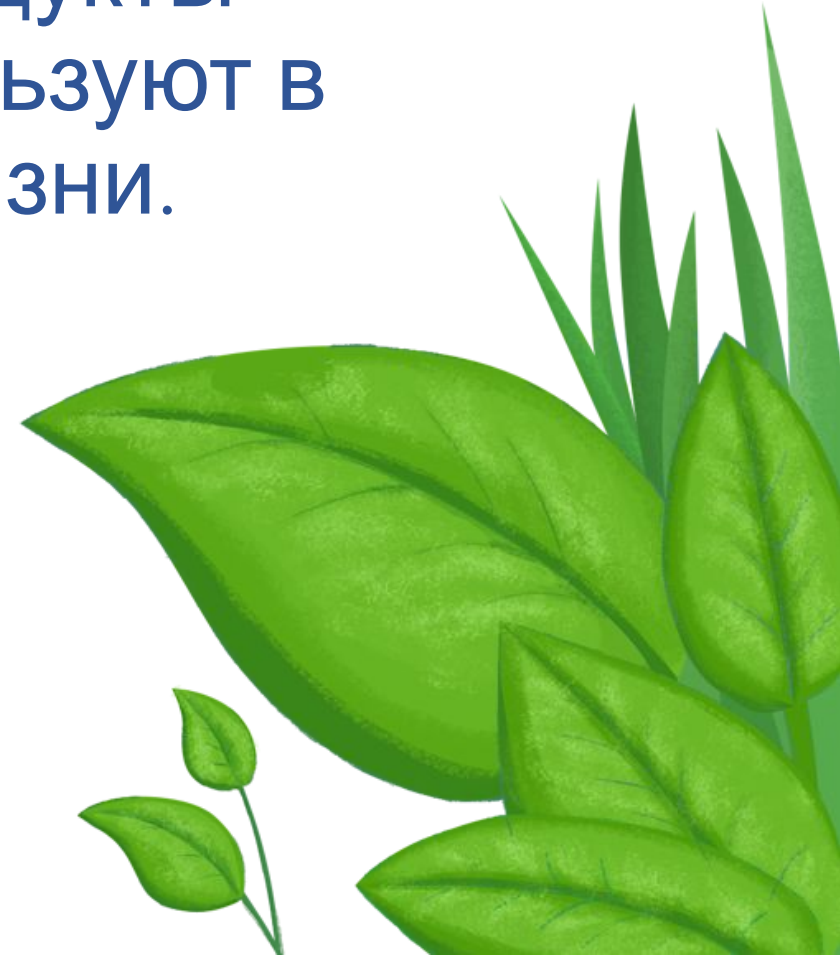
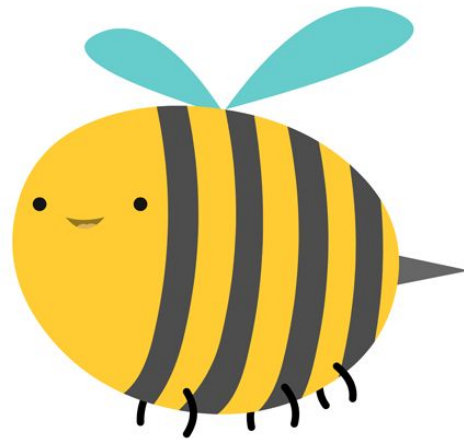
- Пыльца
- Перга
- Прополис
- Пчелиный воск
- Маточное молочко

Используются как
лекарственные средства и в
косметике



Пчелы – очень полезные трудолюбивые насекомые.

Благодаря им, растут цветы, люди получают мед и другие продукты пчеловодства, которые используют в разных областях своей жизни.





СПАСИБО ЗА ВНИМАНИЕ!