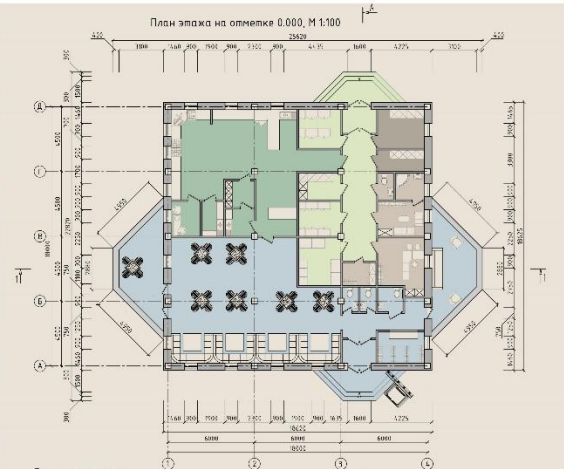


ПРОЕКТ РЕСТОРАНА НА 50 МЕСТ В СТИЛЕ БАРОККО

ВГТУ ФАиГ

Выполнила студентка гр. БРАН-181: Семенова Валерия

Курсовая работа №3 Руководители: Смирнов К.В., Богомолова М.В.



Экспликация плана

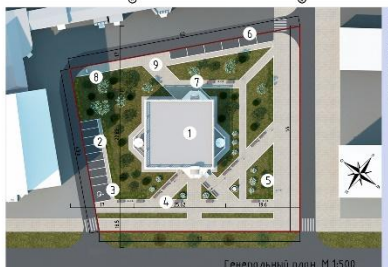
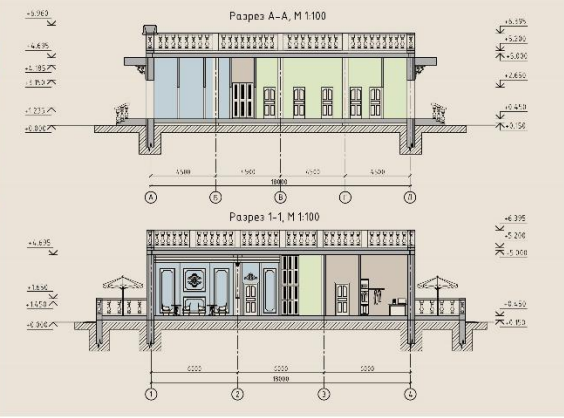
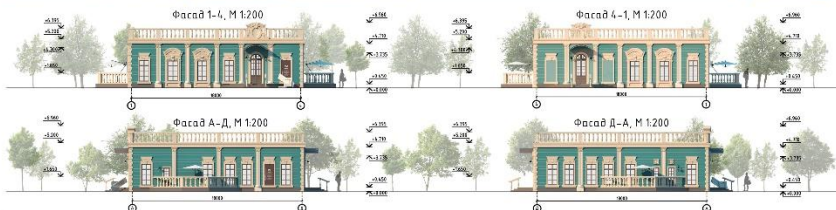
№	Наименование	№	Наименование	№
1	Табуретки посетителя	4	14	Окрасочная камера
2	Велотаблетка	9	21	Оклад посуды
3	Сервировка	7	16	Блиновая комната
4	Стол для посетителя	8	17	Помещение организатора
5	Стол для посетителя	6	18	Помещение персонала
6	Пастричная	5	19	Склад для персонала
7	Мясная кровельная посуда	3	20	Два для персонала
8	Мясная столовая посуда	3	21	Электрощитовая
9	Сервиз-оп	5	22	Вентиляционная камера
10	Хол и коридор, санузлы	8	23	Коридор
11	Кабинет менеджера	5	24	Табуретки персонала
12	Кухня готовящих	5	25	Табуретки 1
13	Склад инвентаря и посуды	7	26	Табуретки 2

Функциональное расположение помещений ресторана:

- 1 Сервизные и бытовые помещения
- 2 Производственные помещения
- 3 Помещения для приема и хранения продукции
- 4 Технические помещения
- 5 Помещения для посетителей



ПРОЕКТ РЕСТОРАНА НА 50 МЕСТ



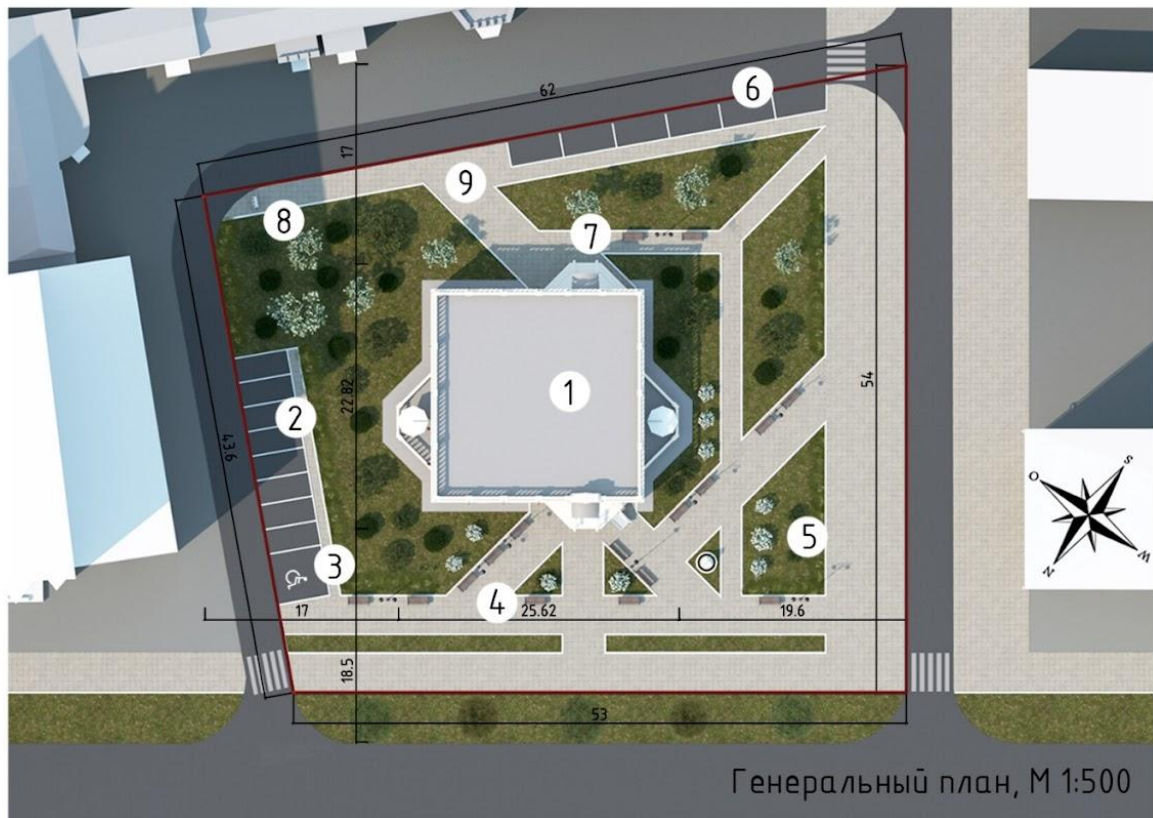
Развертка по улице Кирова. Существующее положение

Развертка по улице Кирова. Проектное предложение

Фотопанорама

Выполнила: студентка группы БРАП-181 Семенова Валерия

Руководитель: Смирнов К.В., Богомолова М.В.



Экспликация генплана

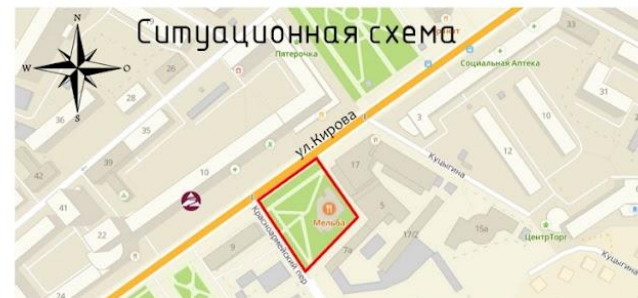
- 1.Проектируемый объект
- 2.Парковка для посетителей
- 3.Парковка для МГН
- 4.Зона отдыха для посетителей
- 5.Место для памятника
- 6.Парковка для персонала
- 7.Зона отдыха персонала
- 8.ТБО
- 9.Разгрузочная площадка

ТЭП генплана

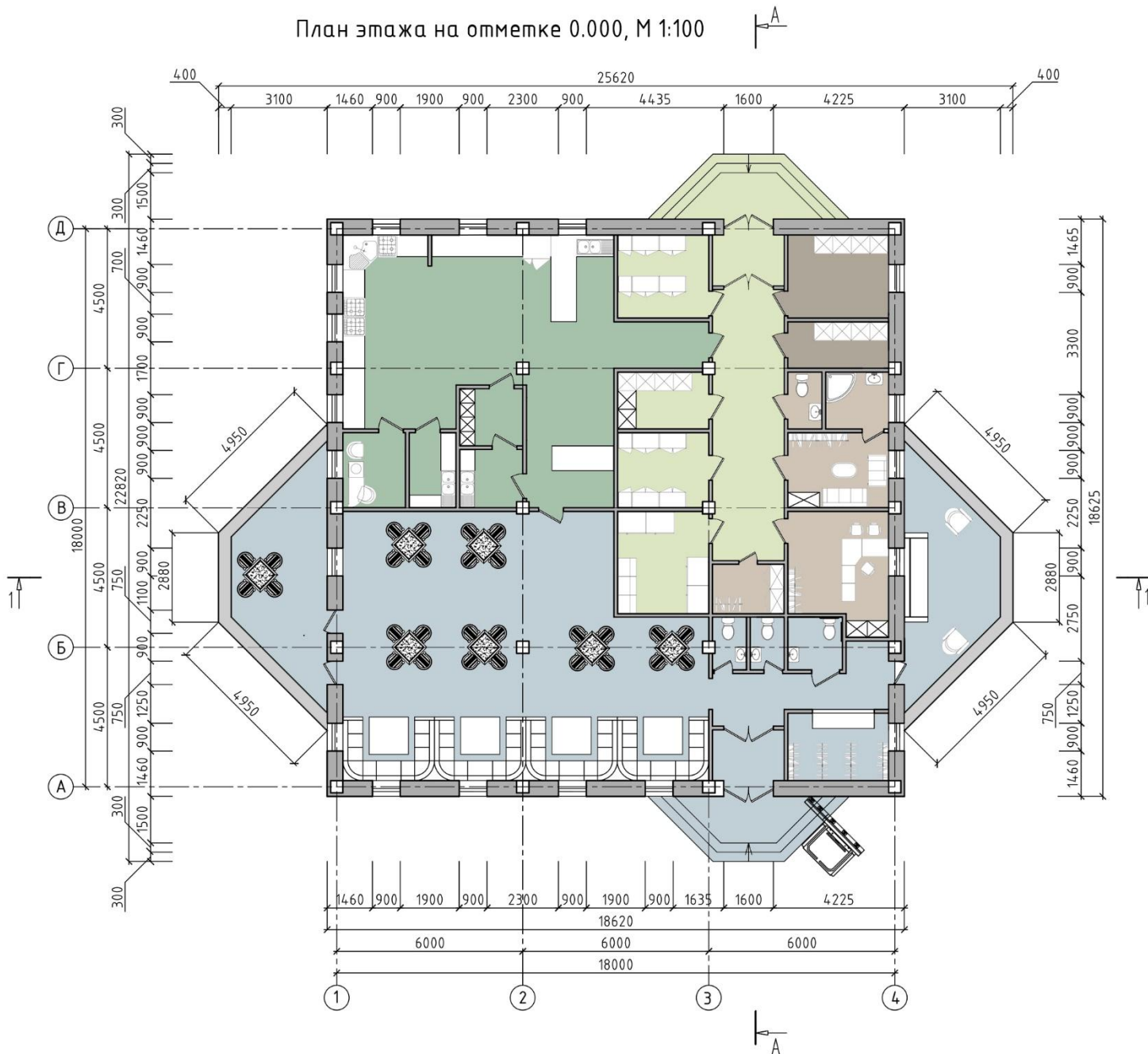
- 1.Площадь территории – 3310 м
- 2.Площадь благоустройства – 2420 м
- 3.Количество зданий – 1
- 4.Площадь озеленения – 890 м

Основные ТЭП

- 1.Общая площадь помещений – 313 м
- 2.Площадь застройки – 393 м
- 3.Строительный объем – 2422 м
- 4.Количество этажей 1
- 5.Высота этажа 4300 м



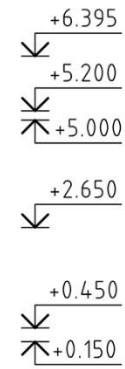
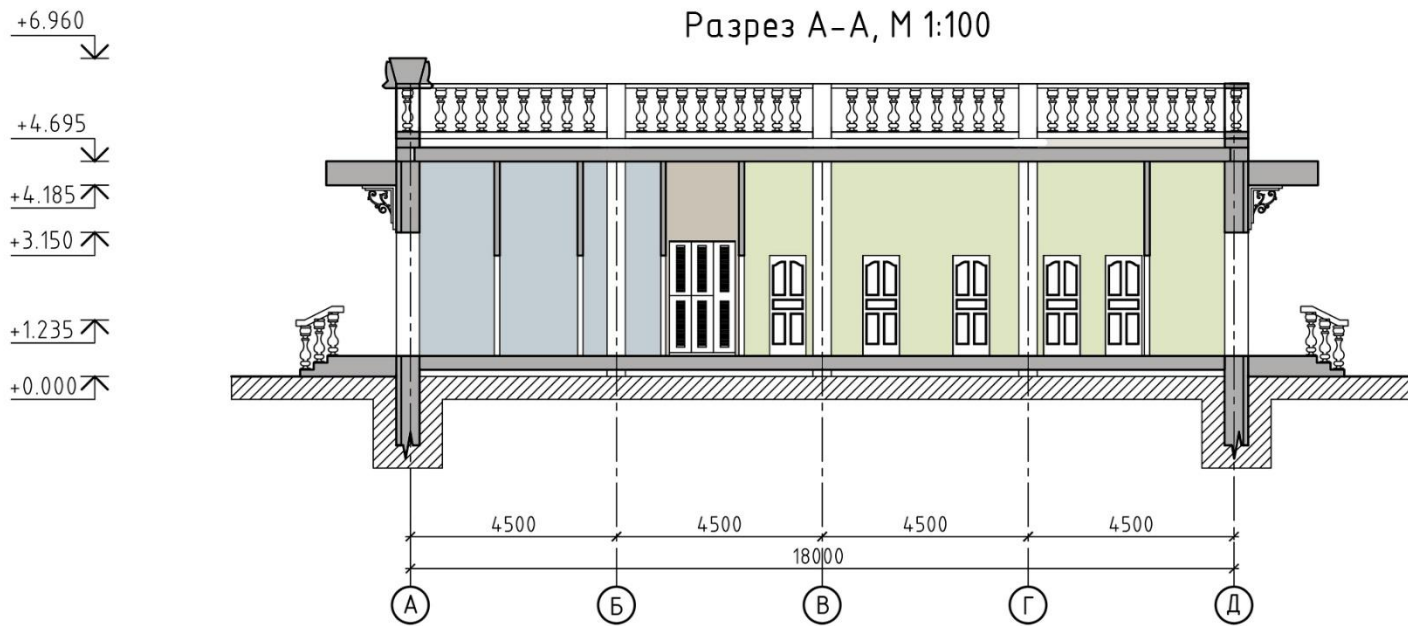
План этажа на отметке 0.000, М 1:100



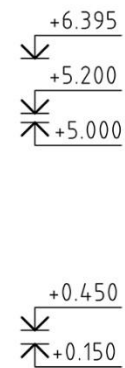
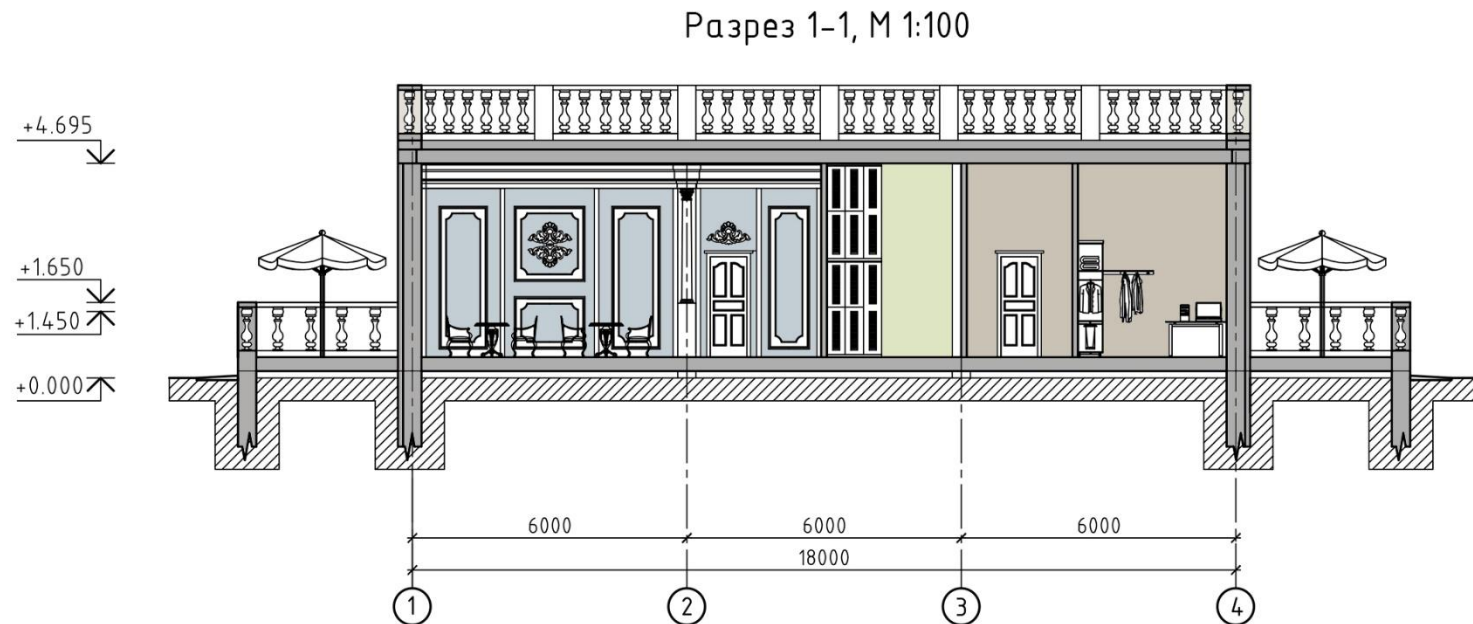
№	Наименование	S, м ²	№	Наименование	S, м ²
1	Тамбур для посетителей	4	14	Охлаждаемые камеры	10
2	Вестибюль	9.2	15	Склад овощей	8
3	Гардероб	7	16	Бельевая комната	3.8
4	Санузлы для посетителей	8	17	Помещение администрации	12
5	Зал для посетителей	92	18	Помещение персонала	8
6	Раздаточная	5.6	19	Санузел для персонала	2.2
7	Моечная кухонной посуды	3.8	20	Душ для персонала	3.8
8	Моечная столовой посуды	3.8	21	Электрощитовая	5
9	Сервизная	3.8	22	Вентиляционные камеры	8.5
10	Хол. и гор.цеха, доготов.	62	23	Коридор	20
11	Кабинет шеф-повара	5	24	Тамбур для персонала	4
12	Склад сухих продуктов	5.4	25	Терраса 1	18
13	Склад инвентаря и тары	7	26	Терраса 2	18

Функциональное расположение помещений ресторана:

- 1. Службные и бытовые помещения
- 2. Производственные помещения
- 3. Помещения для приема и хранения продуктов
- 4. Технические помещения
- 5. Помещения для посетителей



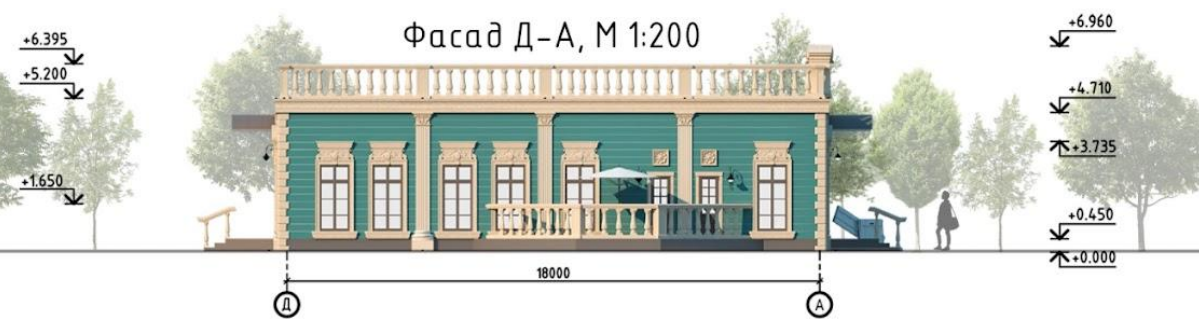
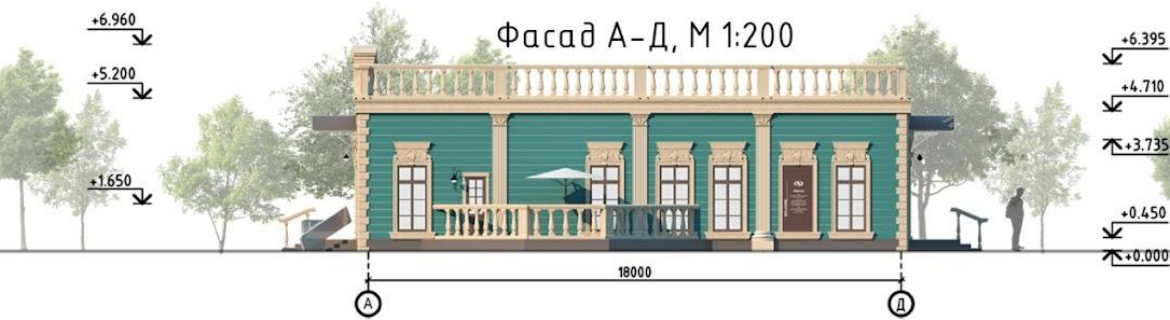
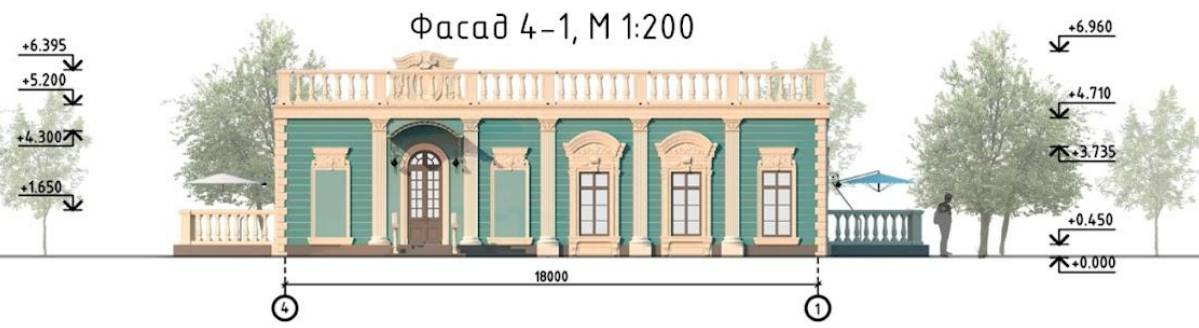
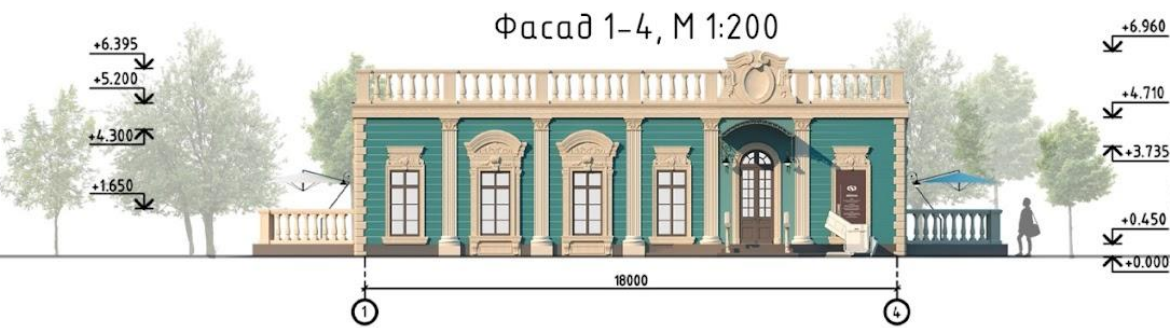
№	Наименование	S, м ²	№	Наименование	S, м ²
1	Тамбур для посетителей	4	14	Охлаждаемые камеры	10
2	Вестибюль	9.2	15	Склад овощей	8
3	Гардероб	7	16	Бельевая комната	3.8
4	Санузлы для посетителей	8	17	Помещение администрации	12
5	Зал для посетителей	92	18	Помещение персонала	8
6	Раздаточная	5.6	19	Санузел для персонала	2.2
7	Моечная кухонной посуды	3.8	20	Душ для персонала	3.8
8	Моечная столовой посуды	3.8	21	Электрощитовая	5
9	Сервизная	3.8	22	Вентиляционные камеры	8.5
10	Хол. и гор.цеха, доготов.	62	23	Коридор	20
11	Кабинет шеф-повара	5	24	Тамбур для персонала	4
12	Склад сухих продуктов	5.4	25	Терраса 1	18
13	Склад инвентаря и тары	7	26	Терраса 2	18



Функциональное расположение помещений ресторана:

- 1. Служебные и бытовые помещения
- 2. Производственные помещения
- 3. Помещения для приема и хранения продуктов
- 4. Технические помещения
- 5. Помещения для посетителей





Развертка по улице Кирова. Существующее положение



Развертка по улице Кирова. Проектное предложение









