

ООО «СэндвичПанель-ЛАЙТ»



Выполнила: Малых Д.
А.



ЦЕЛИ:

1

2

3

4

5

Миссия:

Обеспечение покупателя сэндвич-панелей высокого качества с предоставлением максимально высокого уровня сервиса.



СП-
ЛАЙТ

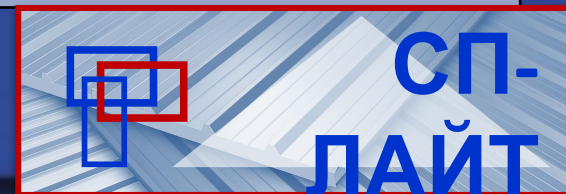
PEST - анализ

Политика	Экономика
<ul style="list-style-type: none">1) Поддержка инновационных предприятий;2) Ввод ограничений на ввоз импортных материалов;3) Регулирование конкуренции на государственном уровне;4) Тенденции к регулированию в отрасли;5) Ориентация на рыночное регулирование экономики.	<ul style="list-style-type: none">1) Предоставление рабочих мест населению;2) Динамика курсов валют;3) Стоимость энергетических, сырьевых и коммуникационных ресурсов;4) Уровень инфляции, стабильность рубля;5) Уровень безработицы, средняя заработная плата, покупательская способность населения;6) Увеличение налоговых ставок.
Социум	Технология
<ul style="list-style-type: none">1) Требования к сервису и качеству товара;2) Уровень миграции и демографический рост;3) Изменения в стиле и уровне жизни ;4) Влияние СМИ на имидж компании;5) Наиболее вероятные социально-культурные изменения на 3-5 лет.	<ul style="list-style-type: none">1) Интернет позволяет повышать продажи путем информирования;2) Совершенствование технологий производства;3) Возможность производства новой продукции (развитие конкурентных технологий) ;4) Массовое применение средств удаленного принятия решений (системы документооборота, видеоконференции);5) Мобильные решения для торговых представителей.



SWOT – анализ СП-ЛАЙТ

Сильные стороны	Слабые стороны
<ul style="list-style-type: none">1) Хорошее качество товаров;2) Конкурентоспособные цены;3) Использование качественного сырья при производстве продукции;4) Использование современного дизайна (цвет, фактура);5) Наличие собственного интернет-сайта.	<ul style="list-style-type: none">1) Небольшой ассортимент продукции;2) Большая арендная плата за оборудование;3) Большие финансовые затраты на рекламу;4) Отсутствие репутации и постоянных клиентов;5) «Новичок» в производстве сэндвич панелей.
Возможности	Угрозы
<ul style="list-style-type: none">1) Приобретение собственного оборудования для производства;2) Расширение производства, выход на новый уровень;3) Регулярное повышение квалификации персонала;4) Повышение эффективности работы;5) Освоение регионального, российского рынка.	<ul style="list-style-type: none">1) Выход на рынок нового конкурента;2) Дополнительный государственный контроль качества продукции;3) Рост давления со стороны конкурентов;4) Повышение цен на сырье;5) Изменение климата в стране.



SWOT – анализ фирмы конкурента

Сильные стороны	Слабые стороны
<ul style="list-style-type: none">1) Лидирующее положение на рынке;2) Хорошее качество и широкий выбор товаров;3) Большой срок работы в данной области;4) Установившиеся партнерские отношения с поставщиками, поставляющими товар на выгодных для компании условиях.5) Большие объемы продаж.	<ul style="list-style-type: none">1) Большая з/п сотрудников;2) Использование устаревшего оборудования;3) Отсутствие новинок на рынке;4) Редкое использование рекламы;
Возможности	Угрозы
<ul style="list-style-type: none">1) Необходимость обновления оборудования;2) Освоение регионального, российского рынка;3) Расширение производства;4) Применение инновационных технологий в процессе производства;	<ul style="list-style-type: none">1) Появление «новичков» на рынке;2) Дополнительный государственный контроль качества продукции;3) Рост давления со стороны конкурентов;4) Повышение цен на сырье;5) Изменение климата в стране.

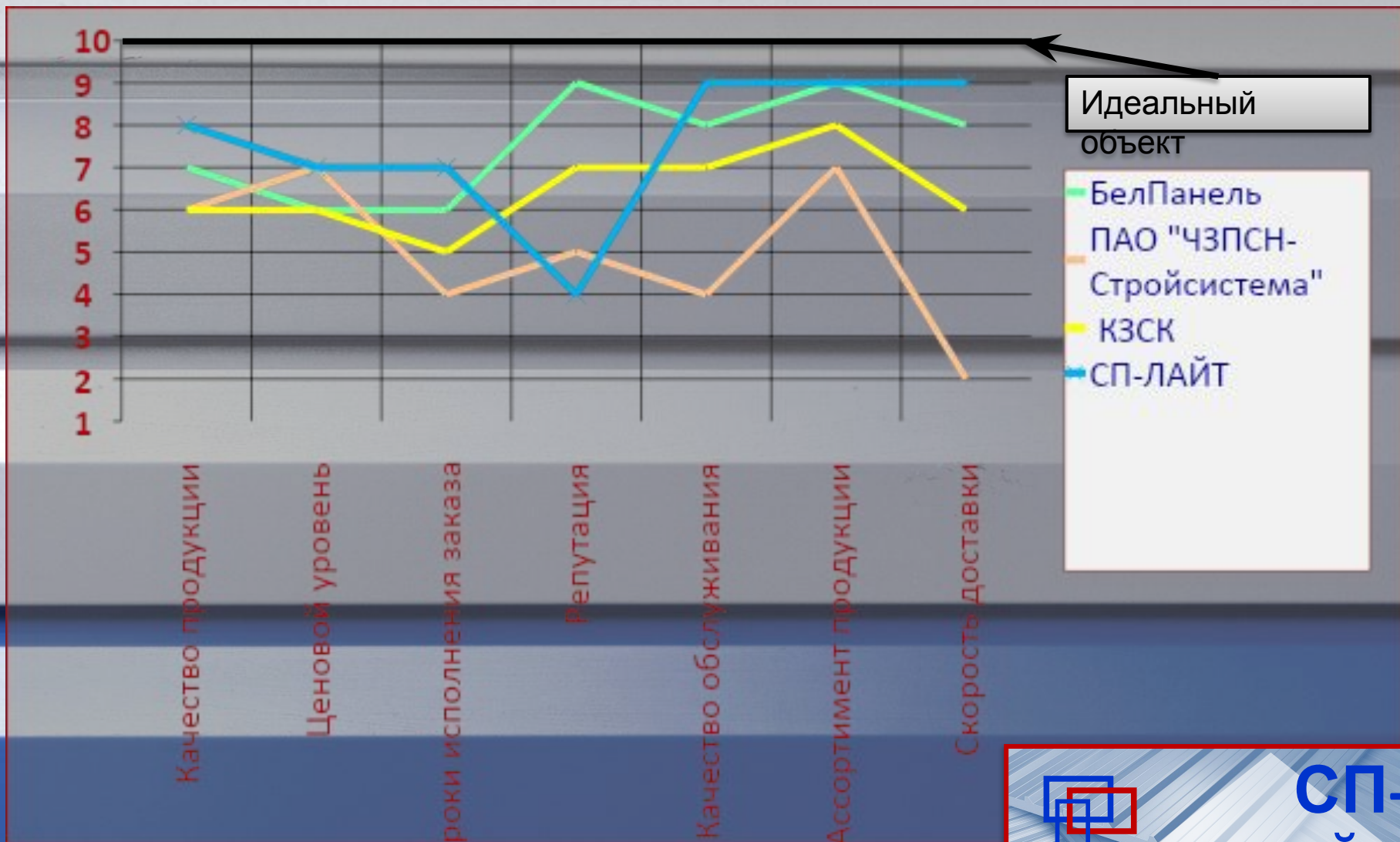
Психосемантический анализ:



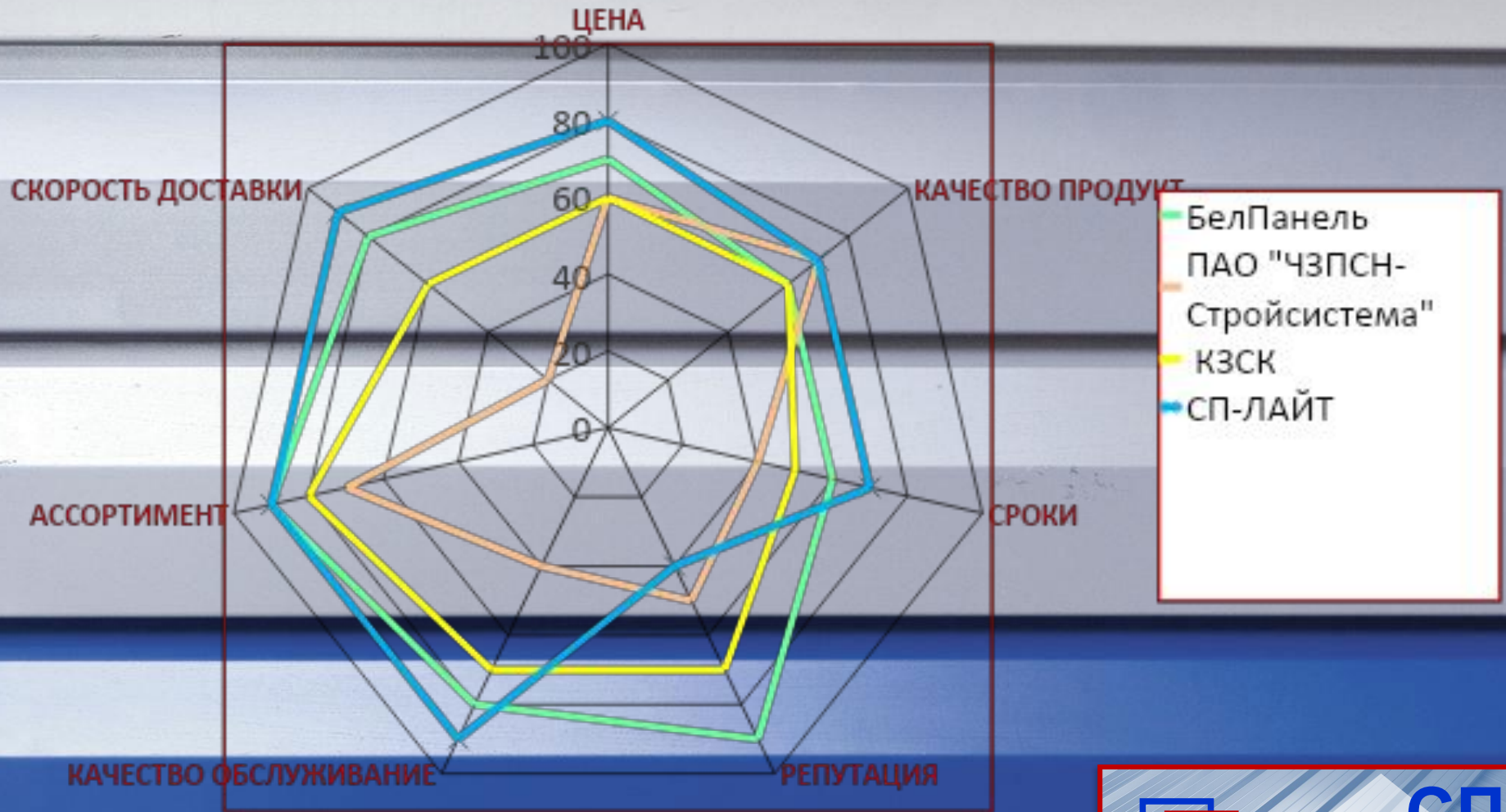
Дескрипторы	Объекты				Идеальный объект
	БелПанель	ПАО "ЧЗПСН-Стройсистема"	КЗСК	СП-ЛАЙТ	
Качество продукции	7	6	6	8	10
Ценовой уровень	6	7	6	7	10
Сроки исполнения заказа	6	4	5	7	10
Репутация	9	5	7	4	10
Качество обслуживания	8	4	7	9	10
Ассортимент продукции	9	7	8	9	10
Скорость доставки	8	2	6	9	10



Карта восприятия

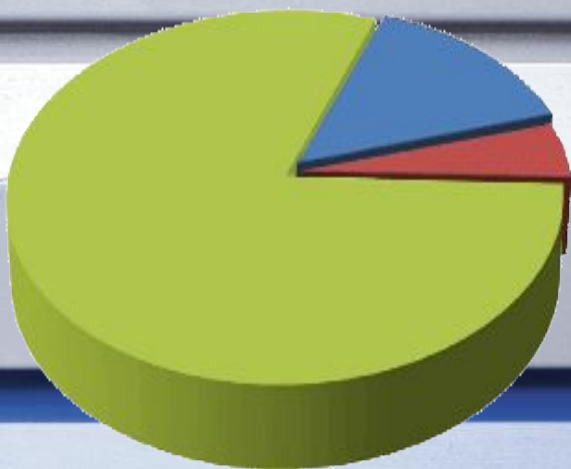


Многоугольник конкурентоспособности



Сегментация потенциальных потребителей:

Объемы продаж



Группа	Потребности	Дескриптор
1. Строители: 1.1 Строительные организации	Большой объем, качество, цена, быстрота монтажа	«Уровень100»
1.2 Компании, занимающиеся перепродажей панелей	Средний объем, качество, цена, быстрота монтажа	«Уровень50»
1.3 Строительство для собственных нужд	Функционал, быстрота, качество, цена	«ДляСебя»
2. Физические лица	Простота, понятность, выгодная цена, высокое качество	«Среднячок»

Перепродажа

Физ.лица

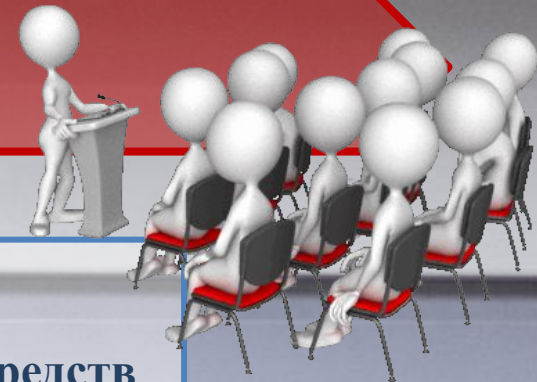
Строит. организации



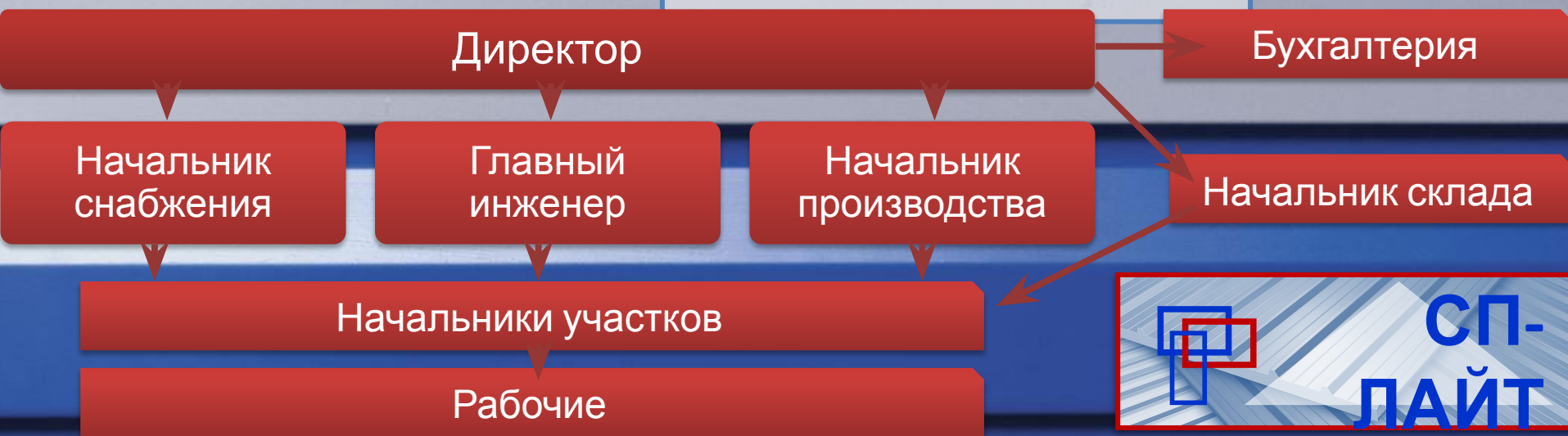
ABC - анализ:



План производства:



1. Начало бизнес проекта
2. Написание бизнес плана
3. Поиск инвестора
4. Презентация бизнес плана
5. Оформление кредита
6. Аренда помещения
7. Наем персонала
8. Закупка основных средств
9. Подготовка производства
10. Закупка сырья
11. Отладка производства
12. Начало производства



Ассортимент продукции:

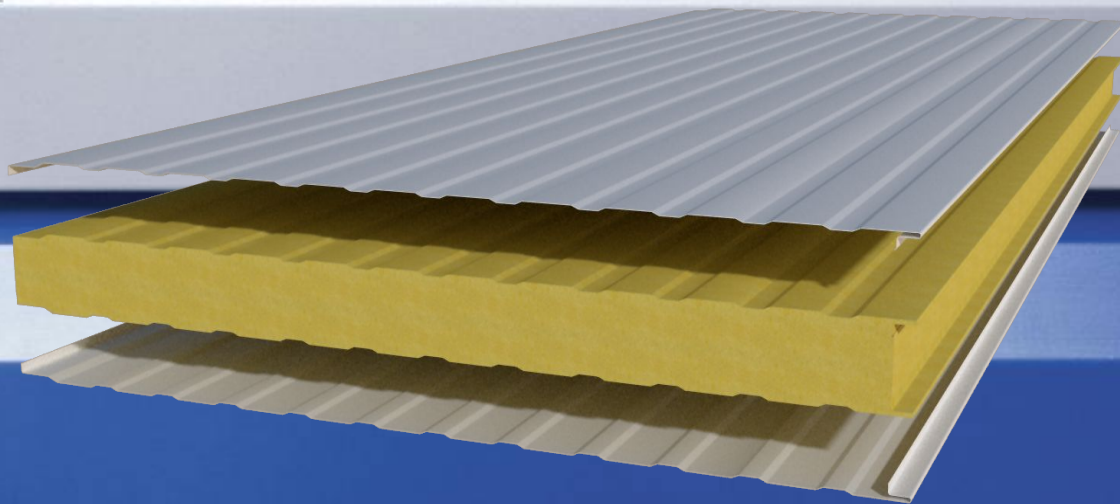
1. Стеновые сэндвич панели
2. Кровельные сэндвич панели
3. Угловые сэндвич панели

Утеплитель:

- Минвата;
- Стекловата;
- Пенополиуретан;
- Пенополистирол.

Облицовка:

- Профлист (вертик-но);
- Профлит (гориз-но);
- Сайдинг;
- Линейными панелями;
- Керамогранитом.



СП-
ЛАЙТ

Матрица БКГ (портфельный анализ):



↑ Темпы роста рынка, %

← Относительная доля на рынке, %

Прайс-лист:

Наименование	Ширина, мм	Длина, мм	Толщина, мм	Приведенное сопротивление теплопередаче, R0	Вес, кг/м2	Цена, руб./м2 (в т.ч. НДС 18%)
Стеновая панель с базальтовым утеплителем	1190	до 12000	50	1,37	16,1	1430
			80	2,11	19,1	1510
			100	2,59	21,3	1570
			120	3,08	23,4	1630
			150	3,81	26,6	1750
			200	5,03	31,8	1880
			250	6,25	37,1	2050
Стеновая панель с пенополистиролом	1190	до 12000	50	н.д.	10,7	1260
			80	н.д.	11,4	1320
			100	н.д.	11,9	1360
			120	н.д.	12,4	1400
			150	н.д.	13,2	1460
			180	н.д.	13,9	1490
			200	н.д.	14,4	1520
250	н.д.	15,7	1580			

Наименование	Ширина, мм	Длина, мм	Толщина, мм	Приведенное сопротивление теплопередаче, R0	Вес, кг/м2	Цена, руб./м2 (в т.ч. НДС 18%)
Кровельная панель с базальтовым утеплителем	1190	до 12000	50	1,45	19,5	1450
			80	2,19	21,5	1530
			100	2,68	24,8	1590
			120	3,17	27,2	1650
			150	3,9	30	1780
			200	5,12	35,3	1910
			250	6,36	39,1	2080
Кровельная панель с пенополистиролом	1190	до 12000	50	н.д.	14,5	1320
			80	н.д.	13,5	1380
			100	н.д.	14,8	1420
			120	н.д.	15,2	1450
			150	н.д.	15,7	1520
			180	н.д.	16,2	1570
			200	н.д.	16,9	1620
250	н.д.	17,5	1720			

Стеновые панели



Кровельные панели



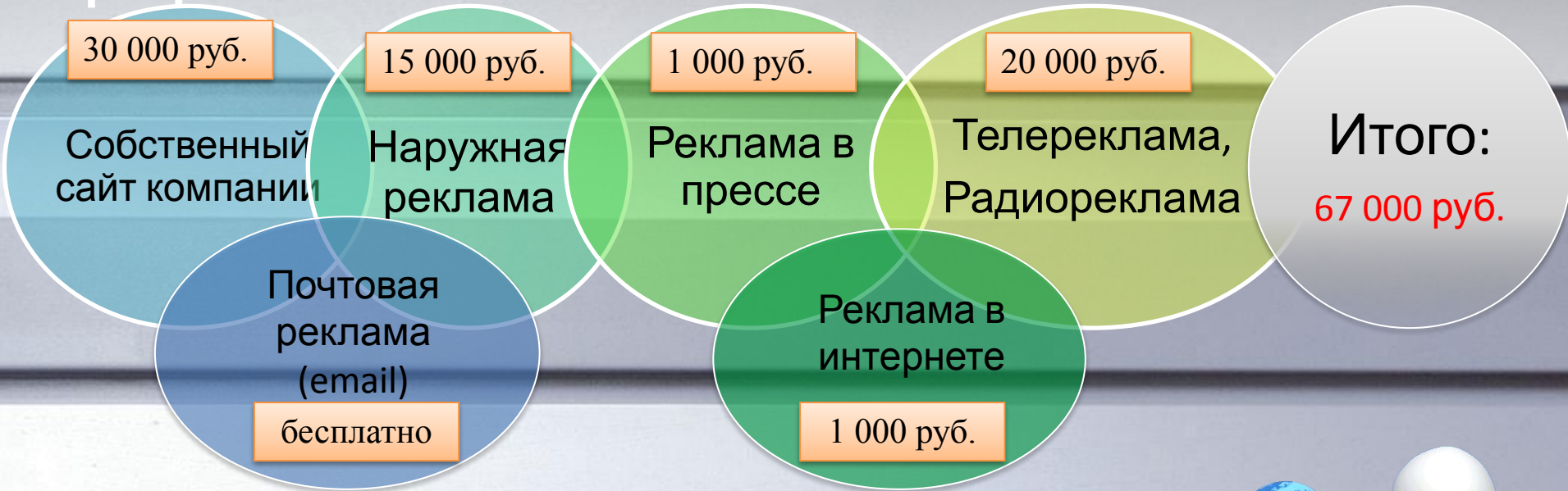
Более подробно Вы можете ознакомиться на нашем сайте:

<https://spkursk/price/14>



СП-
ЛАЙТ

Коммуникативная политика фирмы:



- ## Стимулирование сбыта
- Бонусные скидки клиентам
 - Гарантия качества
 - Премии лучшим работникам
 - Комбинированные предложения
 - Дополнительные отпуска работникам



Сбытовая политика

фирмы:

Доставка товара

- Поднимать упаковки панелей только по одному;
- Нельзя передвигать панели толканием;
- Транспортирование автомобильным транспортом
- Пакеты стеновых панелей укладываются в контейнеры, размещаются и закрепляются в автомобильном транспорте.

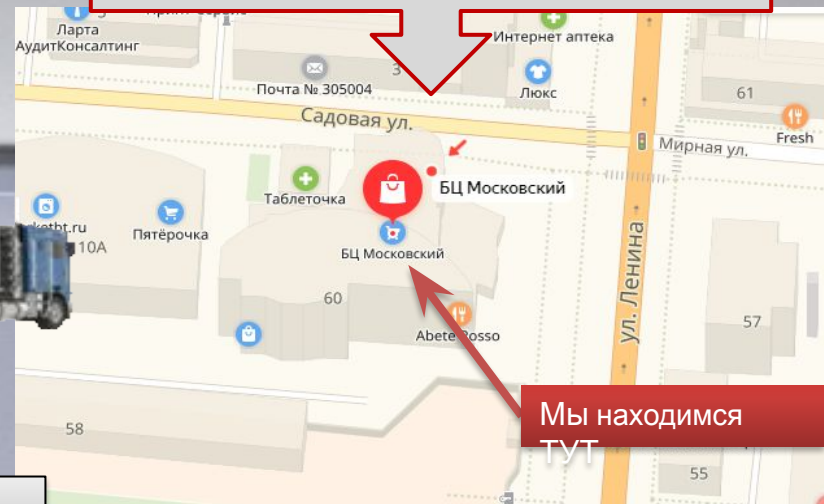


Хранение товара

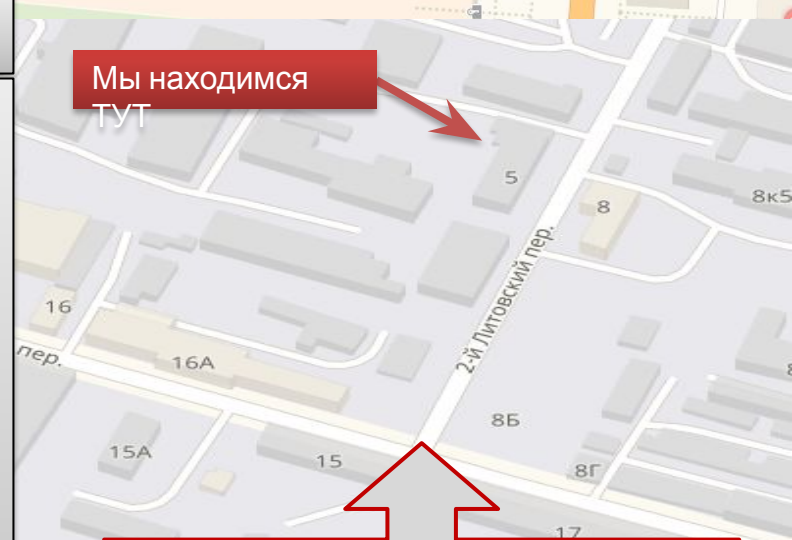
- Изделия хранятся в заводской упаковке на складе;
- Складирование осуществляется на ровной поверхности, сортировка изделий по маркам;
- Панели защищены от попадания солнечных лучей и влаги;
- Срок хранения — не более 6 месяцев от даты производства.



Главный офис компании СП-ЛАЙТ расположен по адресу:
г.Курск , ул. Ленина 60, 3 этаж, оф. 36



Мы находимся
ТУТ



Производственный отдел СП-ЛАЙТ расположен по адресу:
г.Курск , 2-ой Литовский пер. 5

Финансовый план:

Наименование	Приблизительная сумма затрат, руб.
Аренда помещения под офис и производственный отдел	500 000
Расходные материалы + мебель для офиса	200 000
Покупка оборудования: - линия по выпуску, - кран балка, - автопогрузчик.	3 000 000
Доставка оборудования и его монтаж	500 000
Закупка сырья	1 000 000
Реклама	150 000
Заключение договора с транспорт. компанией	5 000
Итого	5 355 000 руб.

Текущие затраты

- ❖ Заработная плата;
- ❖ Отчисления от фонда заработной платы;
- ❖ Расходы на транспортировку оборудования;
- ❖ Расходы на амортизацию и ремонт оборудования;
- ❖ Прочие затраты

В месяц затраты составят
≈ 300 000 руб.



Риски бизнеса:

- Высокие затраты для перехода на новые технологии и оборудование
- Сбои в снабжении
- Ограниченность производственных мощностей и их несоответствие планируемым объемам производства
- Неучастие персонала в принятии управленческих решений.
- Низкая заинтересованность рядовых сотрудников в развитии предприятия

Внутренние



- Недостаточная развитость систем выбора поставщиков
- Сбой электроснабжения
- Рост цен на оборудование
- Увеличение конкурентов
- Неблагоприятная демографическая ситуация

Внешние



СП-
ЛАЙТ

Анкета

Уважаемые покупатели!

Мы проводим опрос наших потенциальных потребителей, с целью выявления их желаний и предпочтений. Уделите, пожалуйста, несколько минут, заполняя эту анкету, и Ваши замечания помогут улучшить качество предоставляемых товаров.

1. Знаете ли Вы, в чем преимущество наших Сэндвич-панелей?

- да
- нет

2. Из каких источников Вы узнали о ООО «СэндвичПанель-ЛАЙТ»?

- сайт компании
- реклама в прессе, интернете
- теле, радио реклама
- другое _____

3. Остались ли Вы довольны предлагаемым ассортиментом?

- да
- нет
- скорее да, чем нет
- Скорее нет, чем да
- затрудняюсь ответить

4. Собираетесь ли Вы в следующий раз прийти в ООО «СэндвичПанель-ЛАЙТ»?

- да
- нет
- не знаю

5. Ваши пожелания для улучшения деятельности ООО «СэндвичПанель-ЛАЙТ»?



Спасибо за
внимание!

