

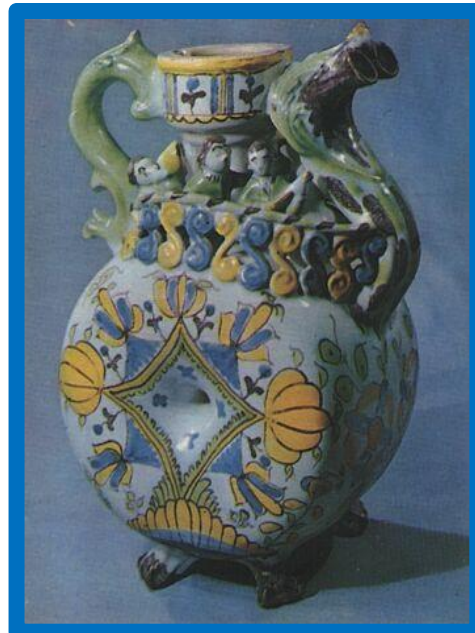
Виртуальная экскурсия

# Жель



# Маршрут экскурсии

Для выбора маршрута щелкните по картинке



История  
промысла



Технология изготовления



Элементы  
росписи

Дидактическая игра  
«МАГАЗИН ПОСУДЫ»

Галерея

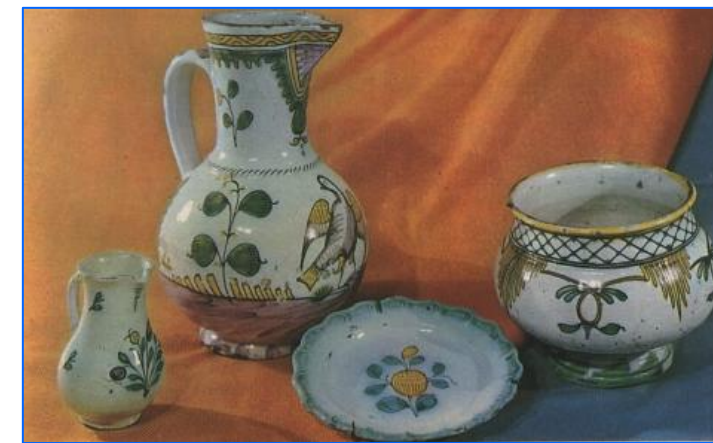
# История промысла

Гжель - небольшое село, название которого стало символом народного мастерства. Гжелью называют выпускаемые в этих местах фарфоровые изделия, расписанные синими красками по белому фону. Настоящий возраст промысла неизвестен. Но как минимум 700 лет гжельские мастера работают над созданием керамической посуды.





До середины XVIII века Гжель делала обычную для того времени гончарную посуду, изготавливала кирпич, гончарные трубы, изразцы, а также примитивные детские игрушки, снабжая ими Москву. Гжельские изделия прошлого совсем не похожи на современные. Раньше изделия из глины расписывали желтой, оранжевой, зеленой, синей, коричневой краской.





**В наши дни  
традиционную гжель  
выпускают на заводе  
«Синь России»**



**МАРШРУТ**

# Галерея

Посуда, вазы,  
подсвечники, шкатулки,  
камины, люстры,  
чайники - это небольшая  
часть продукции,  
которую поставляет  
завод.



# Галерея



Для гжельской посуды характерны изысканность формы, плавность линий контура, сине-голубой узор на белом фоне, украшение лепными фигурками.



# Галерея



Гжельская посуда в форме образов животных



# Галерея



# Галер



# Галерея



# Галерея



# Как делают гжель



Сначала делают фарфоровый раствор

**Фарфоровые изделия заливают в специальные формы из гипса. Эти формы гжельские мастера вытачивают на специальных гончарных станках.**



<http://autotravel.org.ru/>





**Затем мастер заливает в гипсовую форму фарфоровый раствор, который называется шликер.**





**Фарфоровый раствор  
застывает в гипсовой  
форме, после чего форму  
открывают и достают  
изделие, которое  
подправляют вручную и  
заглаживают «швы»**





После этого изделия обжигают два раза. Именно поэтому в названии художественного промысла «Гжель» слышатся отзвуки глагола «жечь»? Первый раз обжигают при низкой температуре.





После первого обжига изделия проходят «фуксиновый контроль»: заготовки опускают в специальный розовый нестойкий раствор. Это даёт возможность проверить качество керамических изделий, делает заметными мелкие трещинки.



Далее мастер расписывает изделия специальной краской, которая называется кобальт. Перед покрытием глазурью будущая гжель представляет сочетание розового и чёрного цветов.



в Подмосковье



**Расписанные изделия покрывают глазурью, густой белой не прозрачной жидкостью, которая после обжига становится прочной и прозрачной, как стекло.**

## МАРШРУТ

### Глазурированная посуда до обжига



После нанесения глазури изделиям предстоит второй обжиг. Из-за высокой температуры «молочные» изделия в бело-голубые: глазурь становится прозрачной и крепкой, а роспись приобретает знаменитый синий оттенок. От высокой температуры большинство красок выцветает, только кобальт сохраняет свою небесную синеву. Именно поэтому изделия этого художественного промысла выдержаны в синих тонах.



...после обжига

# Элементы росписи



[www.krasnodar.gov.ru](http://www.krasnodar.gov.ru)



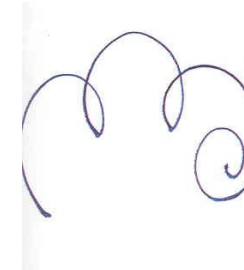
Сюжеты гжельских рисунков разнообразны. Используя один и тот же прием живописных элементов, мастера создают традиционные мотивы гжельской росписи: растительные орнаменты, сказочных птиц, жанровые сценки, архитектурные пейзажи.





Основным приёмом гжельской росписи является мазок кистью. Многообразие синего цвета придаёт изображению богатую синюю палитру.



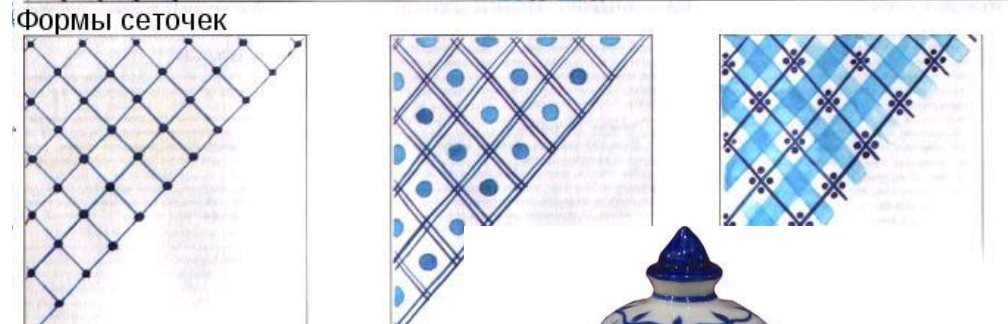
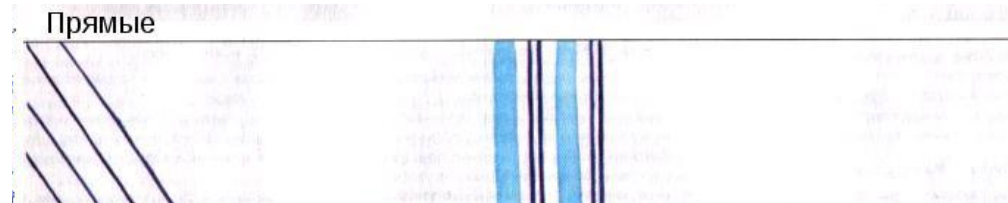
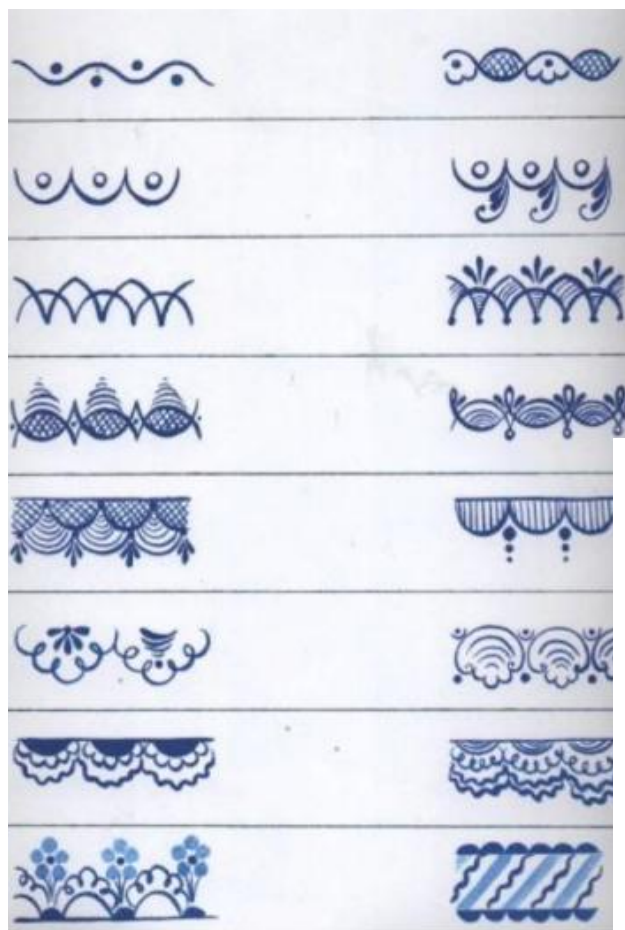


Важными являются элементы, из которых состоят живописные композиции—это спиралевидные завитки и закручивающиеся усики, точечные и штриховые заполнения, различные росчерки, геометрические сетки и узкие пояски простого орнамента.





# Бордюры и сетки



# Вопросы к презентации

О чем презентация, что нового узнали?  
Из чего гжельские мастера делают свои изделия?

Какие изделия делают мастера из белой глины  
Назовите основные элементы гжельской росписи?

Какие цвета применяют гжельские мастера для росписи своих изделий?

Какой самый любимый у мастеров?





МАРШРУТ



















**Правильно!!**



**Это гжельская посуда**

**МАРШРУТ**

СПАСИБО ЗА ВНИМАНИЕ!

