

ТИПЫ КОНТЕЙНЕРОВ

Стандартные контейнеры (dry freight containers)

РАЗМЕРЫ	длина	ширина	высота
внешние	20' = 6096 mm	7' 9.25" = 2370 mm	8' 6" = 2591 mm
внутренние	19' 5.75" = 5935 mm	7' 8" = 2335 mm	7' 9.75" = 2383 mm
двери	7' 8" = 2335 mm	7' 6.25" = 2292 mm	
ВЕС			
макс. брутто		52910 lbs = 24000 kg	
тара		4585 lbs = 2080 kg	
макс. загрузка		48325 lbs = 21920 kg	
ОБЪЁМ (грузовместимость)		1197.25 cub. ft. = 33,9 cub. m	



РАЗМЕРЫ	длина	ширина	высота
внешние	40' = 12192 mm	8' = 2438 mm	8'6" = 2591 mm
внутренние	39' 3.25" = 12022 mm	7' 5.625" = 2352 mm	7' 10.25" = 2395 mm
двери	7' 8.25" = 2343 mm	7' 5.75" = 2280 mm	

ВЕС	
макс. брутто	67200 lbs = 30480 kg
тара	8600 lbs = 3900 kg
макс. загрузка	58600 lbs = 26580 kg
ОБЪЁМ (грузовместимость)	2392 cub. ft. = 67,7 cub. m



РАЗМЕРЫ	длина	ширина	высота
внешние	40' = 12192 mm	8' = 2438 mm	9' 6" = 2895 mm
внутренние	39' 3.25" = 12022 mm	7' 8.5" = 2352 mm	8' 10.25" = 2700 mm
двери	7' 5.75" = 2340 mm	8' 5.75" = 2585 mm	

ВЕС	
макс. брутто	67200 lbs = 30480 kg
тара	9150 lbs = 4150 kg
макс. загрузка	58050 lbs = 26330 kg
ОБЪЁМ (грузовместимость)	2697 cub. ft. = 76,4 cub. m



РАЗМЕРЫ	длина	ширина	высота
внешние	45' = 13716 mm	8' 0" = 2438 mm	9' 6" = 2896 mm
внутренние	44' 4" = 13513 mm	7' 7" = 2311 mm	8' 8" = 2642 mm
двери	7'7" = 2311 mm	8' 5" = 2565 mm	
ВЕС			
макс. брутто		77117 lbs = 34934 kg	
тара		9921 lbs = 4494 kg	
макс. загрузка		67196 lbs = 30440 kg	
ОБЪЁМ (грузовместимость)		3019 cub.ft. = 82,5 cub.m	



Рефрижераторные контейнеры

РАЗМЕРЫ	длина	ширина	высота
внешние	20' = 6096 mm	7' 9.25" = 2370 mm	8' 6" = 2591 mm
внутренние	17' 9" = 5455 mm	7' 4.15" = 2260 mm	7' 4.64" = 2275 mm
двери	7' 3.39" = 2237 mm	7' 4.15" = 2260 mm	
ВЕС			
макс. брутто		59520 lbs = 27000 kg	
тара		6724 lbs = 3050 kg	
макс. загрузка		52800 lbs = 23950 kg	
ОБЪЁМ (грузовместимость)		988.8 cub. ft. = 28.0 cub. m	



РАЗМЕРЫ	длина	ширина	высота
внешние	40' = 12192 mm	8' = 2438 mm	8'6" = 2591 mm
внутренние	37' 9.1" = 11555 mm	7' 5" = 2286 mm	7' 4.8" = 2280 mm
двери	7' 4.97" = 2285 mm	7' 3.65" = 2245 mm	
ВЕС			
макс. брутто	67200 lbs = 30480 kg		
тара	9634 lbs = 4370 kg		
макс. загрузка	57560 lbs = 26110 kg		
ОБЪЁМ (грузовместимость)	2126 cub. ft. = 60,2 cub. m		



РАЗМЕРЫ	длина	ширина	высота
внешние	40' = 12192 mm	8' = 2438 mm	9' 6" = 2895 mm
внутренние	37' 9.3" = 11560 mm	7' 5" = 2286 mm	8' 2.02" = 2500 mm
двери	7' 5" = 2286 mm	8' 1.3" = 2478 mm	
ВЕС			
макс. брутто	67200 lbs = 30480 kg		
тара	9259 lbs = 4200 kg		
макс. загрузка	57940 lbs = 26280 kg		
ОБЪЁМ (грузовместимость)	2126 cub. ft. = 66,1 cub. m		



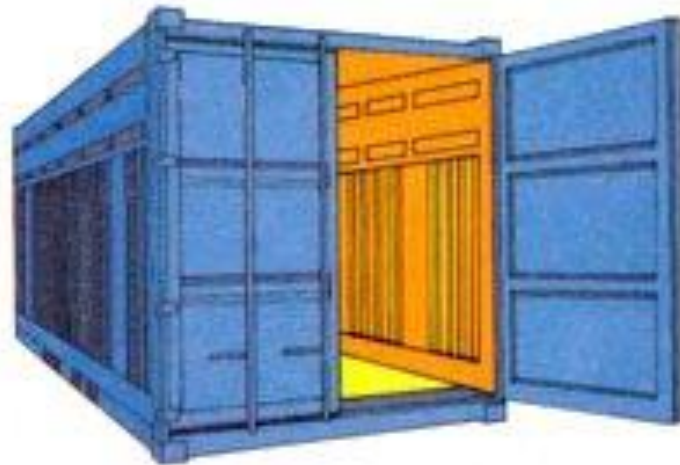
Изолированные контейнеры

РАЗМЕРЫ	длина	ширина	высота
внешние	19' 10,5" = 5823 mm	8' = 2438 mm	8' = 2438 mm
внутренние	18' 6,5" = 5685 mm	7' 4" = 2256 mm	6' 10" = 1859 mm
двери	7' 4" = 2256 mm	6'10" = 1859 mm	
ВЕС			
макс. брутто	44800 lbs = 20320 kg		
тара	5600 lbs = 2540 kg		
макс. загрузка	39200 lbs = 17780 kg		
ОБЪЁМ (грузовместимость)	929 cub. ft. = 26.31 cub. m		



Вентилируемые контейнеры

РАЗМЕРЫ	длина	ширина	высота
внешние	19' 9,1" = 6068 mm	7' 9,99" = 2438 mm	8' 5,01" = 2591 mm
внутренние	19' 3,6" = 5900 mm	7' 6,21" = 2323 mm	7' 7,66" = 2367 mm
двери	7' 4" = 2256 mm	6'10" = 1859 mm	
ВЕС			
макс. брутто		52910 lbs = 24000 kg	
тара		5842 lbs = 2650 kg	
макс. загрузка		47070 lbs = 21350 kg	
ОБЪЁМ (грузовместимость)		1146 cub. ft. = 32,44 cub. m	
ВЕНТИЛЯЦИЯ		Top: 9,000 cm ³ x side	Base: 1,000 cm ³ x side



Контейнеры с открытым верхом

РАЗМЕРЫ	длина	ширина	высота
внешние	20' = 6096 mm	8' = 2438 mm	8' 6" = 2591 mm
внутренние	19' 4,3" = 5902 mm	7' 6,21" = 2323 mm	7' 7,66" = 2367 mm
двери	7' 4" = 2256 mm	7' 8,5" = 2352 mm	
ВЕС			
макс. брутто		52910 lbs = 24000 kg	
тара		5380 lbs = 2440 kg	
макс. загрузка		47520 lbs = 21560 kg	
ОБЪЁМ (грузовместимость)		1133 cub. ft. = 32 cub. m	



РАЗМЕРЫ	длина	ширина	высота
внешние	40' = 12192 mm	8' = 2438 mm	8'6" = 2591 mm
внутренние	39' 5,2" = 12021 mm	7' 8,4" = 2350 mm	7' 7,7" = 2367 mm
двери	7' 8" = 2338 mm	7' 3,8" = 2234 mm	
ВЕС			
макс. брутто		79370 lbs = 36000 kg	
тара		9760 lbs = 4430 kg	
макс. загрузка		69600 lbs = 31570 kg	
ОБЪЁМ (грузовместимость)		2355 cub. ft. = 66,7 cub. m	



Контейнеры Flatrack

РАЗМЕРЫ	длина	ширина	высота
внешние	20' = 6096 mm	8' = 2438 mm	8' 6" = 2591 mm
внутренние	18'9,4" = 5727 mm	7'4,1" = 2240 mm	7'1,3" = 2170 mm
компактный вариант (внутренние размеры)	18'9,4" = 5727 mm	7'4,1" = 2240 mm	1'4,6" = 420 mm
ВЕС			
макс. брутто	66140 lbs = 30480 kg		
тара	6500 lbs = 2950 kg		
макс. загрузка	60690 lbs = 27530 kg		
ОБЪЁМ (грузовместимость)	986 cub. ft. = 27,9 cub. m		



РАЗМЕРЫ	длина	ширина	высота
внешние	40' = 12192 mm	8' = 2438 mm	8'6" = 2591 mm
внутренние	39'5,6" = 12032mm	7'4,1" = 2240 mm	6'8,1" = 2034 mm
компактный вариант (внутренние размеры)	39'5,6" = 12032mm	7'4,1" = 2240 mm	1'10,4" = 570 mm
ВЕС			
макс. брутто	88180 lbs = 45000 kg		
тара	12190 lbs = 5530 kg		
макс. загрузка	87020 lbs = 39470 kg		
ОБЪЁМ (грузовместимость)	1936 cub. ft. = 54,8 cub. m		



Танк-контейнеры

РАЗМЕРЫ	длина	ширина	высота
внешние	20' = 6096 mm	8' = 2438 mm	8' 6" = 2591 mm
ВЕС			
макс. брутто		7981-9304 lbs = 3620-4220 kg	
тара		68340 lbs = 31000 kg	
макс. загрузка		39200 lbs = 17780 kg	
ОБЪЁМ (грузовместимость)		847,6 cub. ft. = 24 cub. m = 24000 литров	



Контейнеры для насыпных грузов

РАЗМЕРЫ	длина	ширина	высота
внешние	19' 8,7" = 6058 mm	8' = 2438 mm	8' 5" = 2591 mm
внутренние	19' 1,5" = 5838 mm	7' 76" = 2366 mm	7' 78" = 2374 mm
двери	2144 mm x 500 mm	280 mm x 300 mm	Диаметр люков: 500 mm
ВЕС			
макс. брутто			61798 lbs = 28030 kg
тара			5600 lbs = 2540 kg

