

Решите задачи. Напишите,
какой фигурой
и на какую клетку Вы поставите мат.



Образец решения шахматной задачи вида «Мат в 1 ход».

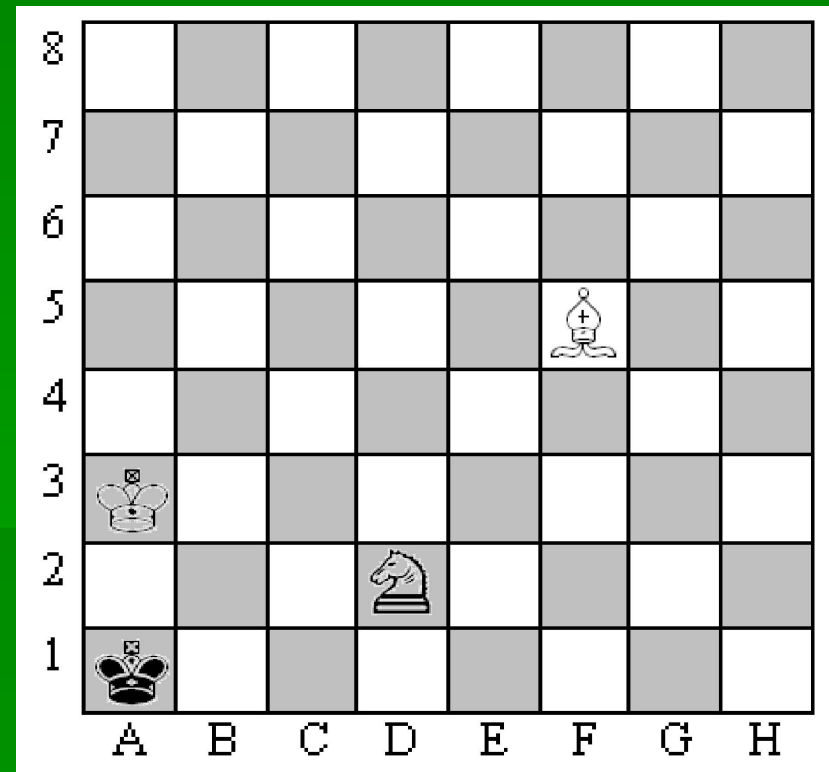
Обозначение фигур

- Кр – король,
- Ф – ферзь,
- К – конь,
- С – слон,
- Л – ладья.

Пешка обозначения не имеет.

х – мат.

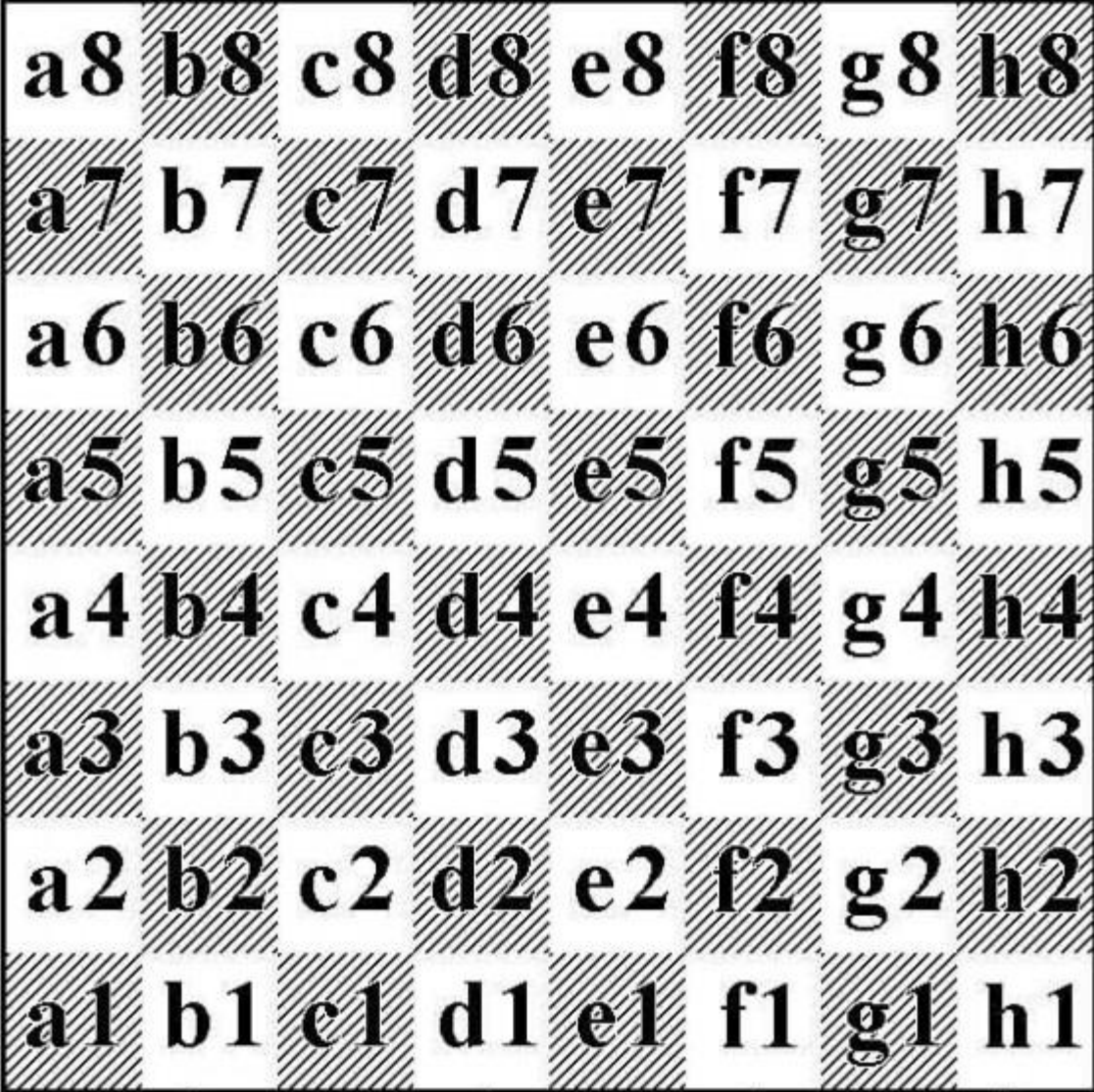
- 7. Ход белых. Мат в 1 ход.



Запись решения. 7. К b3х.

Читается: 7. Конь b3 мат.

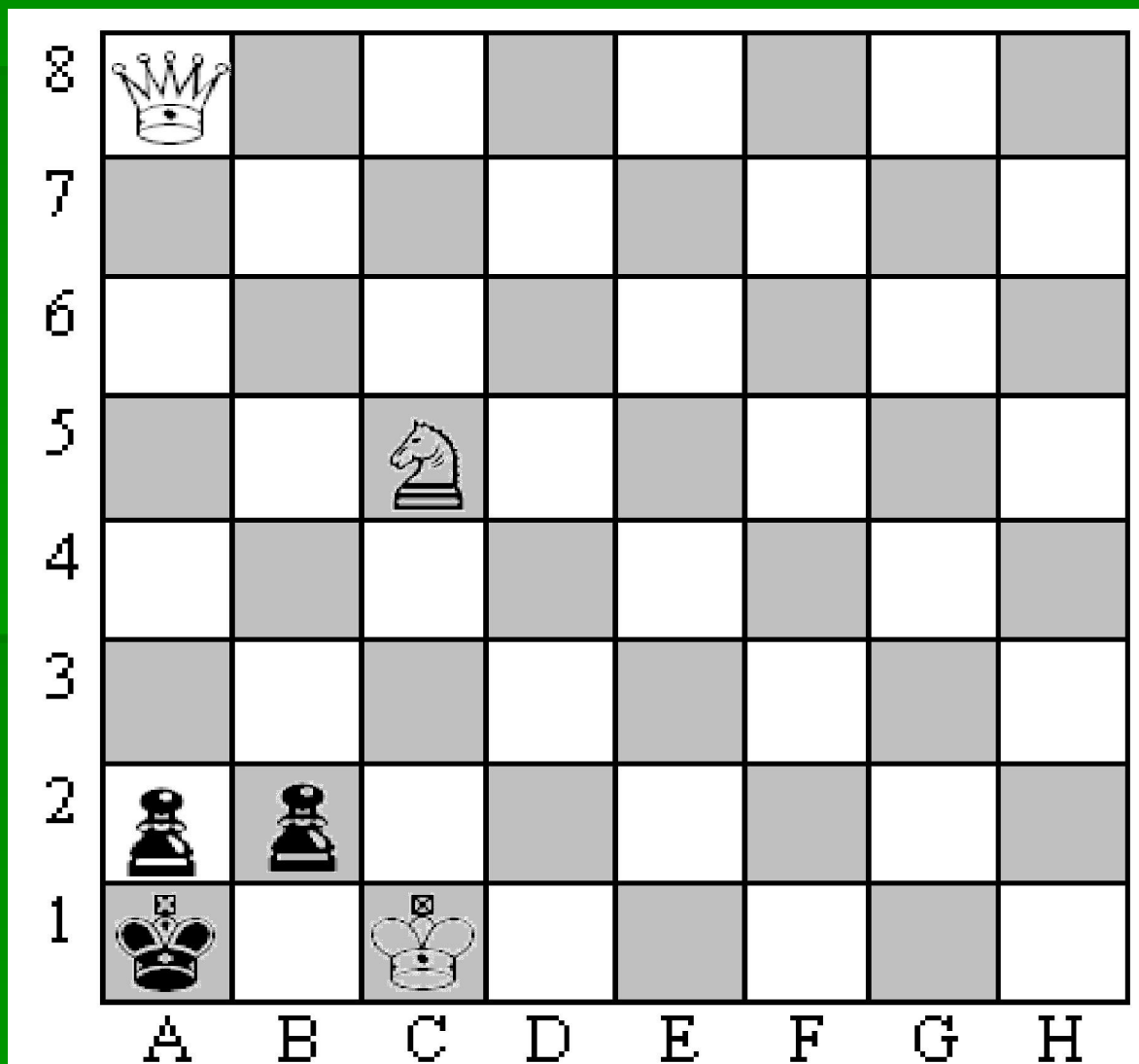
Названия клеток



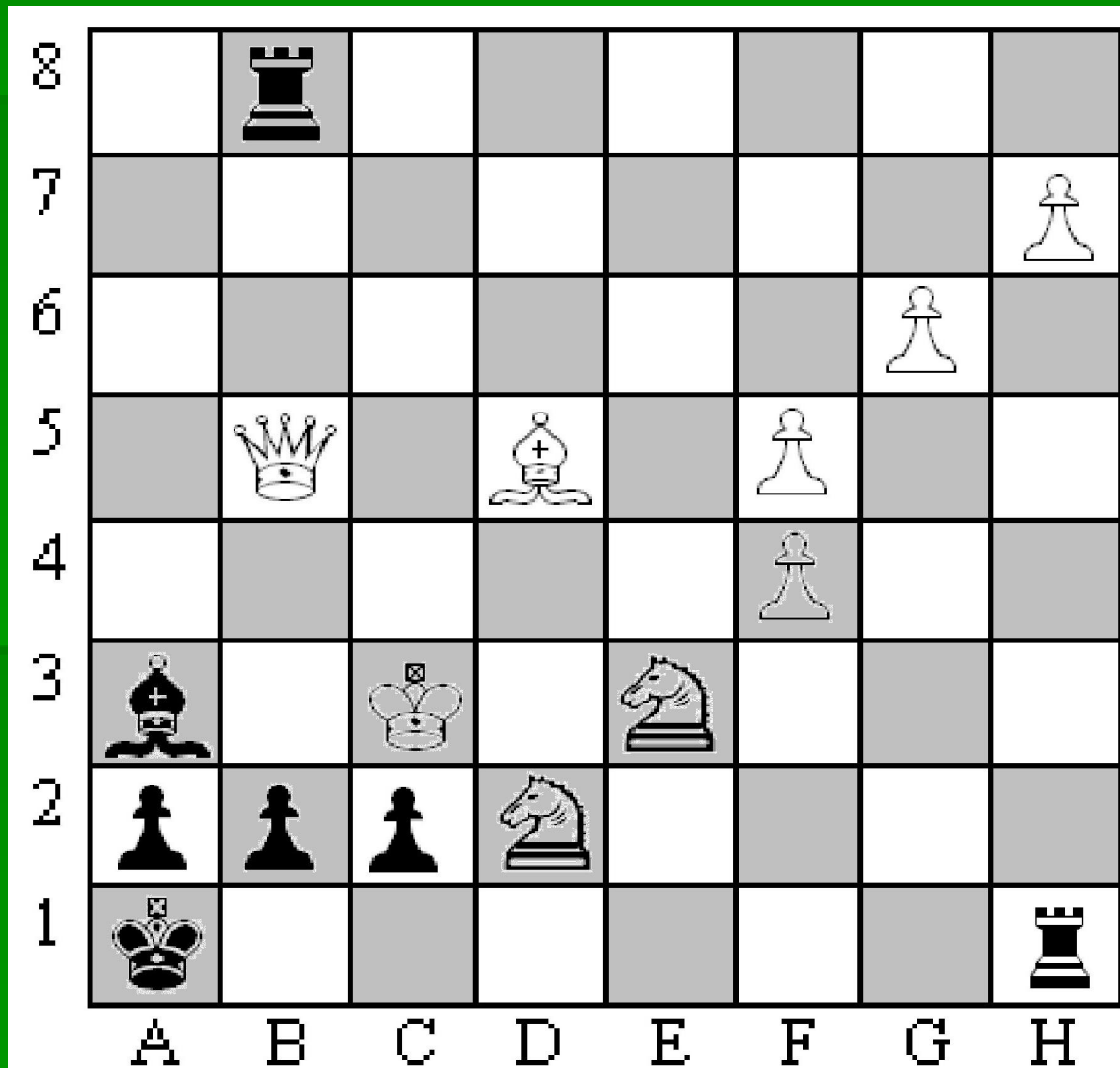
A chessboard grid with 8 rows and 8 columns. The rows are numbered 1 to 8 from bottom to top, and the columns are labeled a to h from left to right. The cells are shaded in a checkerboard pattern, with the bottom-left cell (a1) being white and the top-right cell (h8) being white. The cell names are written in bold black text.

8	a8	b8	c8	d8	e8	f8	g8	h8
7	a7	b7	c7	d7	e7	f7	g7	h7
6	a6	b6	c6	d6	e6	f6	g6	h6
5	a5	b5	c5	d5	e5	f5	g5	h5
4	a4	b4	c4	d4	e4	f4	g4	h4
3	a3	b3	c3	d3	e3	f3	g3	h3
2	a2	b2	c2	d2	e2	f2	g2	h2
1	a1	b1	c1	d1	e1	f1	g1	h1
	a	b	c	d	e	f	g	h

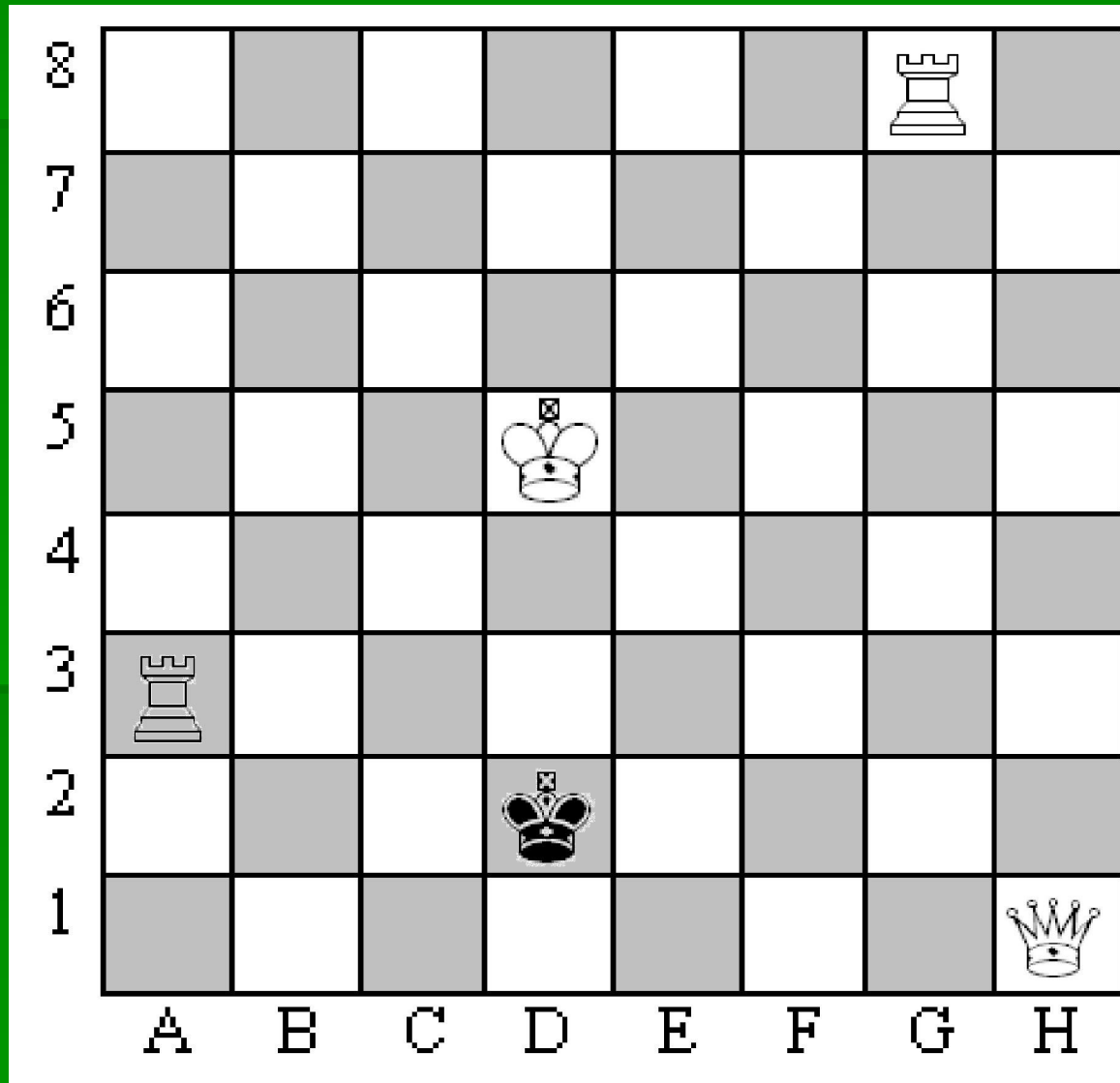
1. Ход белых. Мат в 1 ход.



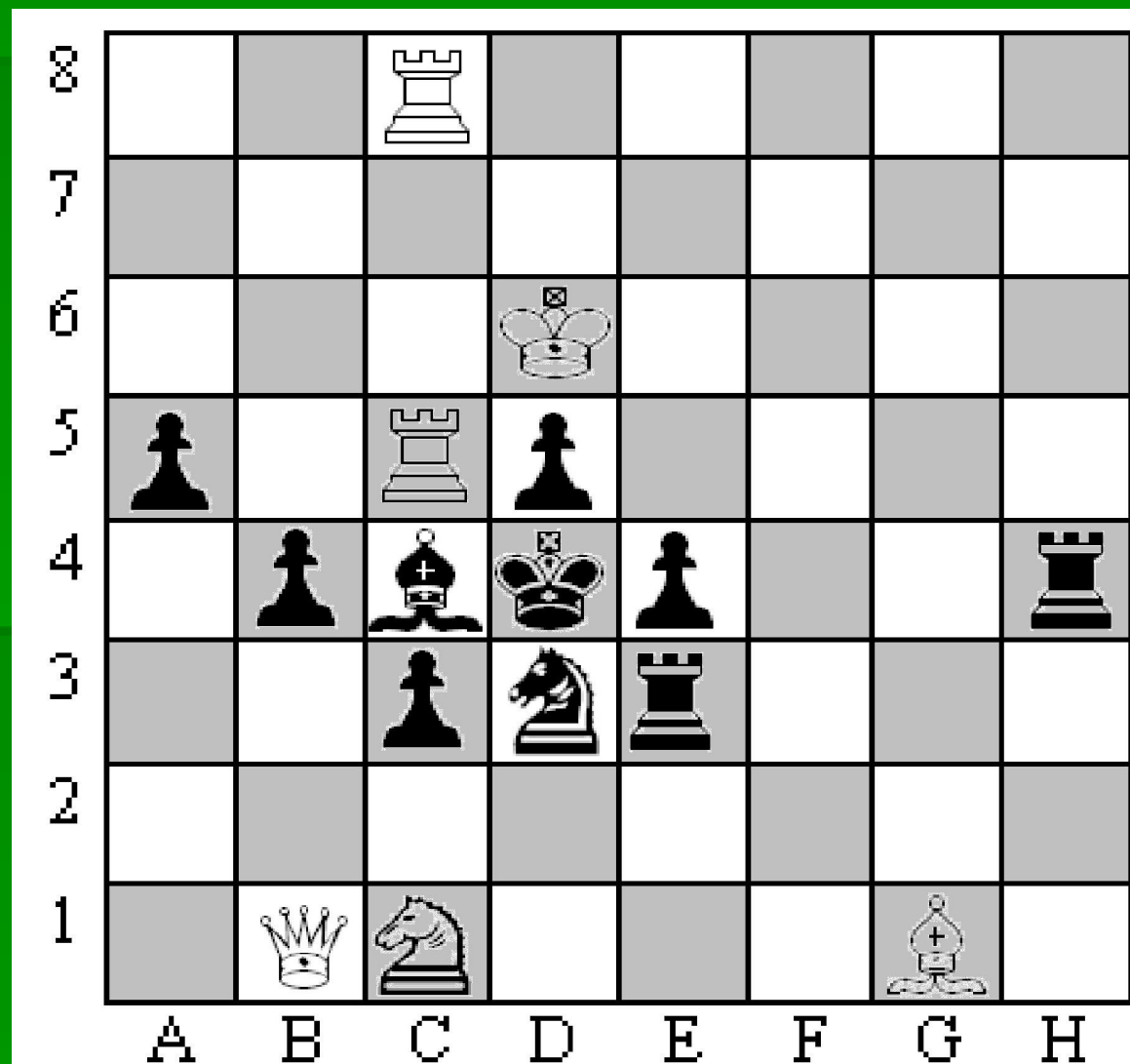
2. Ход белых. Мат в 1 ход.



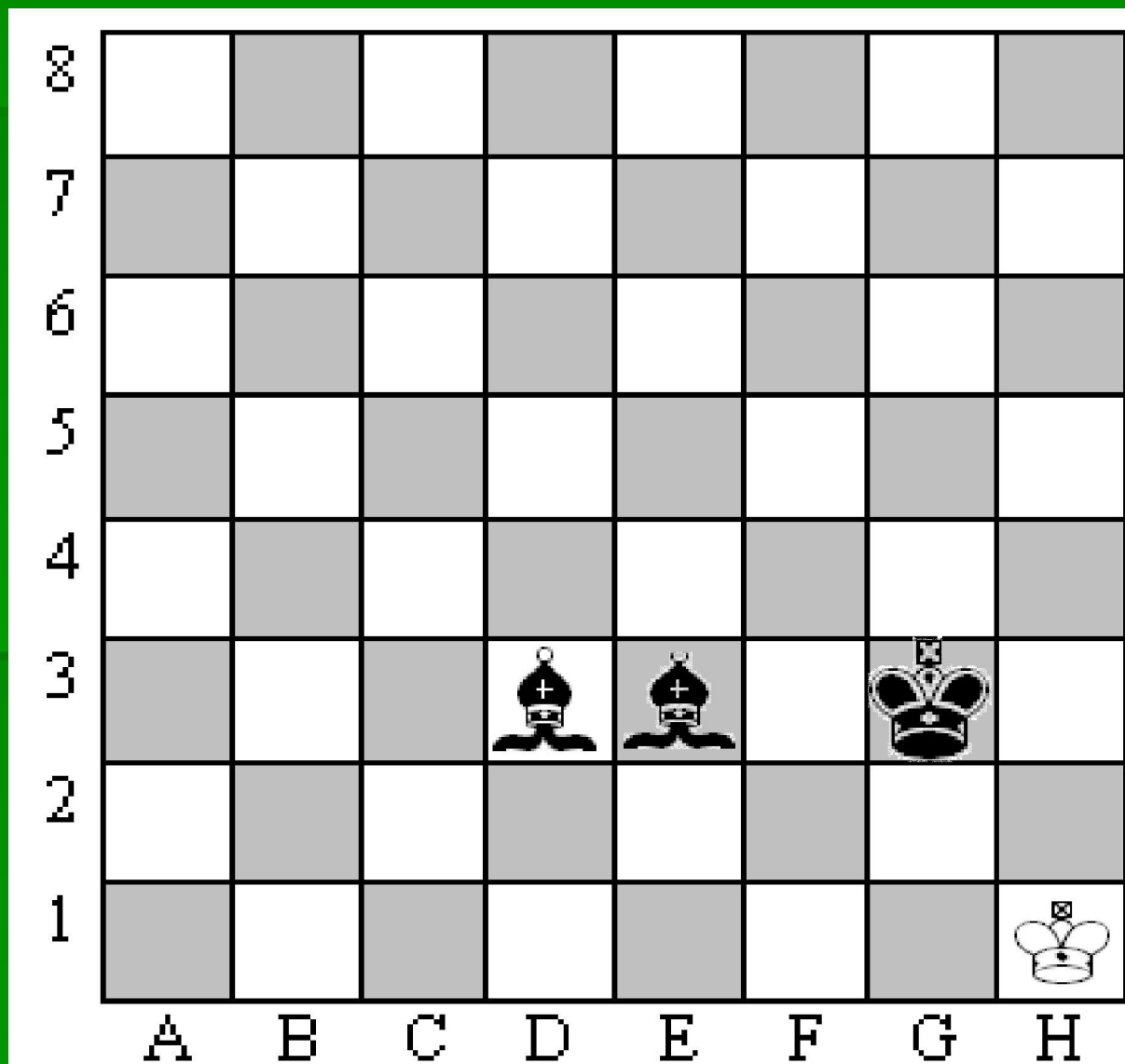
3. Ход белых. Мат в 1 ход.



4. Ход белых. Мат в 1 ход.



5. Ход чёрных. Мат в 1 ход.



Желаю удачи!

Ответы жду в личные сообщения в виде СМС или фото. Обязательно указывать номер задачи; фигуру, которой ставите мат; клетку, на которую Вы ставите эту фигуру.