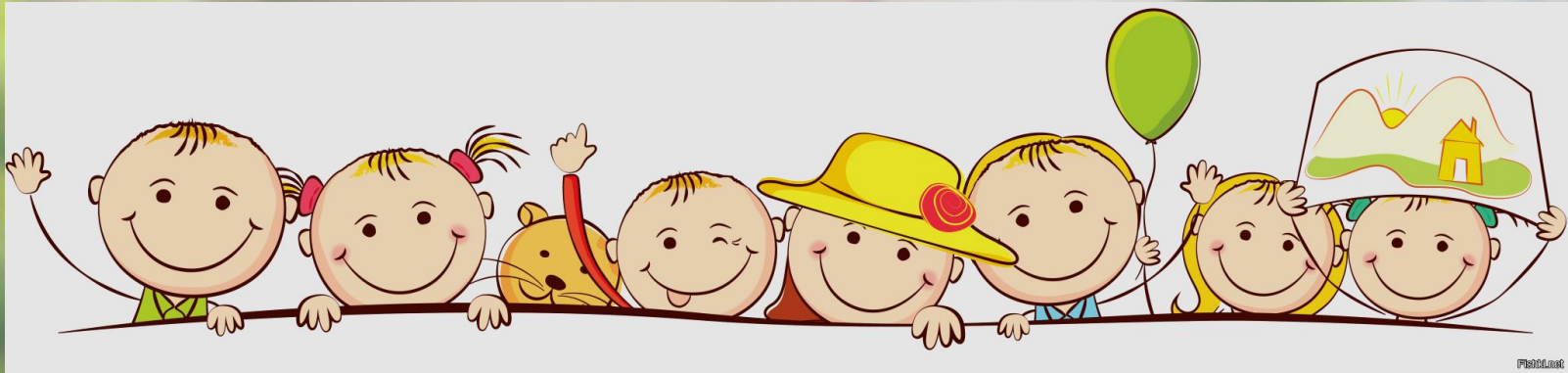


**ГКОУ ЛО
«Ефимовская школа-интернат,
реализующая образовательные
адаптируемые программы»**



**Мы являемся образовательным учреждением
Ленинградской области, предлагающим услуги
по обучению и воспитанию детей
с интеллектуальными нарушениями
различной степени выраженности**



На территории школы расположены два основных здания



Учебный корпус

Спальный корпус



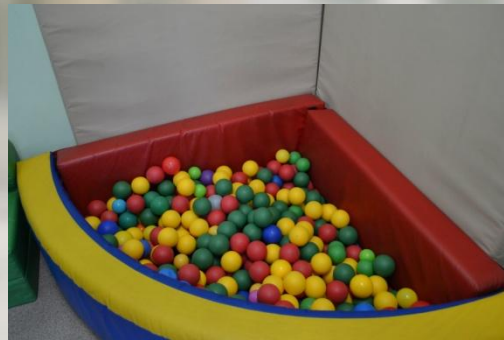
Учебный корпус



Учебный корпус



Учебный корпус



Учебный корпус



Учебный корпус



Учебный корпус [профильные классы]



Учебный корпус [профильные классы]



Учебный корпус [профильные классы]



Учебный корпус [профильные классы]



Наша главная цель: обеспечение доступного и
качественного образования для детей с
умственной отсталостью.



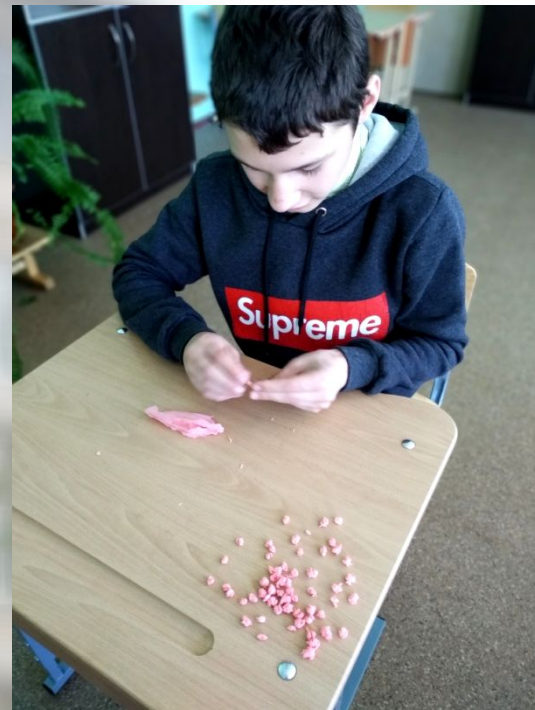
Приём детей на обучение осуществляется в течение всего учебного года

Обучение проходит по двум программам:

1. «Программа специальных (коррекционных) образовательных учреждений VIII вида», под редакцией В.В. Воронковой (для детей с легкой степенью умственной отсталости)
2. «Программа образования учащихся с умеренной и тяжёлой умственной отсталостью», под редакцией Л.Б. Баряевой



**Педагогами школы
для каждого ребенка
разрабатывается
индивидуальный
маршрут обучения, с
учетом потребностей
и возможностей, что
способствует
успешной
социализации,
адаптации,
подготовке к жизни в
обществе.**





С каждым ребёнком работает междисциплинарная команда специалистов в которую входят:

- учитель
- педагог – психолог
- учитель–логопед
- специалист по адаптивной физической культуре
- воспитатель



Также мы предлагаем дополнительные услуги:

- дополнительное образование (кружки, секции)
услуги по здоровьесбережению, пропаганда здорового образа жизни,
секции спортивного направления;
- услуги по обеспечению культурного досуга воспитанников;
- услуги по обеспечению безопасности воспитанников;
- услуги по социальной адаптации воспитанников;
- образовательные услуги по подготовке и адаптации выпускников
к условиям обучения в профессиональных училищах
(10 класс с углубленной трудовой подготовкой).

В свободное от учёбы время ваш ребёнок сможет выбрать себе занятие по интересам

В школе действуют кружки по нескольким направлениям:

- ручное творчество
- театральный кружок
- танцевальный кружок
- кружок бисероплетения



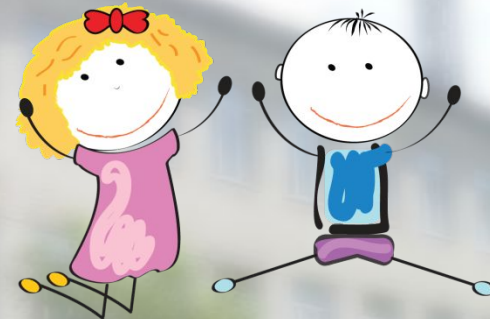
Ручное творчество



Театральный кружок



Танцевальный кружок



Спортивная секция



При школе действует интернат, оборудованный по квартирному типу.





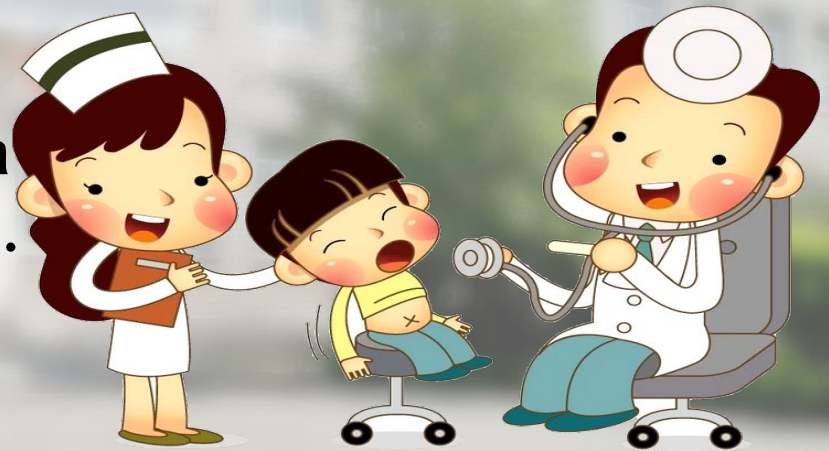
Организовано пятиразовое питание



Ежегодно дети проходят диспансеризацию, посещают специалистов.

По назначению врачей, в сопровождении медицинских работников, выезжают в Ленинградскую областную больницу, для получения консультаций.

Соблюдается режим приёма назначенных медикаментов.



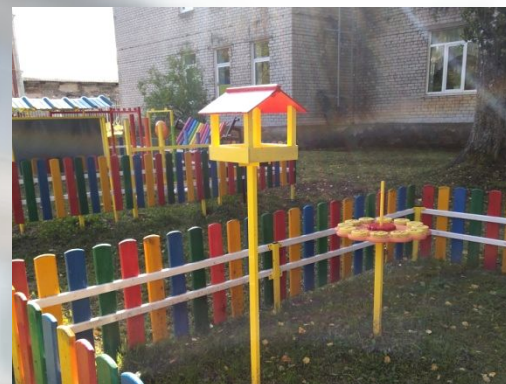
В школе имеются два автобуса, на 11 и 20 посадочных мест. В течение года дети выезжают на различного рода экскурсии и в оздоровительные лагеря.



Спортивные площадки




Метеорологическая и музыкальная площадки







The background of the image is a blurred photograph of a large, multi-story school building with many windows. A flag is visible on a pole in the foreground on the left side. The overall scene is bright and sunny.

**По окончании школы дети
имеют возможность продолжить обучение
в профессиональных училищах.**

**ПРИХОДИТЕ К НАМ,
МЫ БУДЕМ РАДЫ!**