

# **GEOGRAPHIE DE LA RUSSIE**

## ***DONNEES DE GEOGRAPHIE PHYSIQUE***

Océan Arctique

# PLAN

- LA FAÇADE MARITIME
- L'HYDROGRAPHIE
- LES ENSEMBLES GEOGRAPHIQUES
- RELIEF, CLIMAT ET MILIEU NATUREL

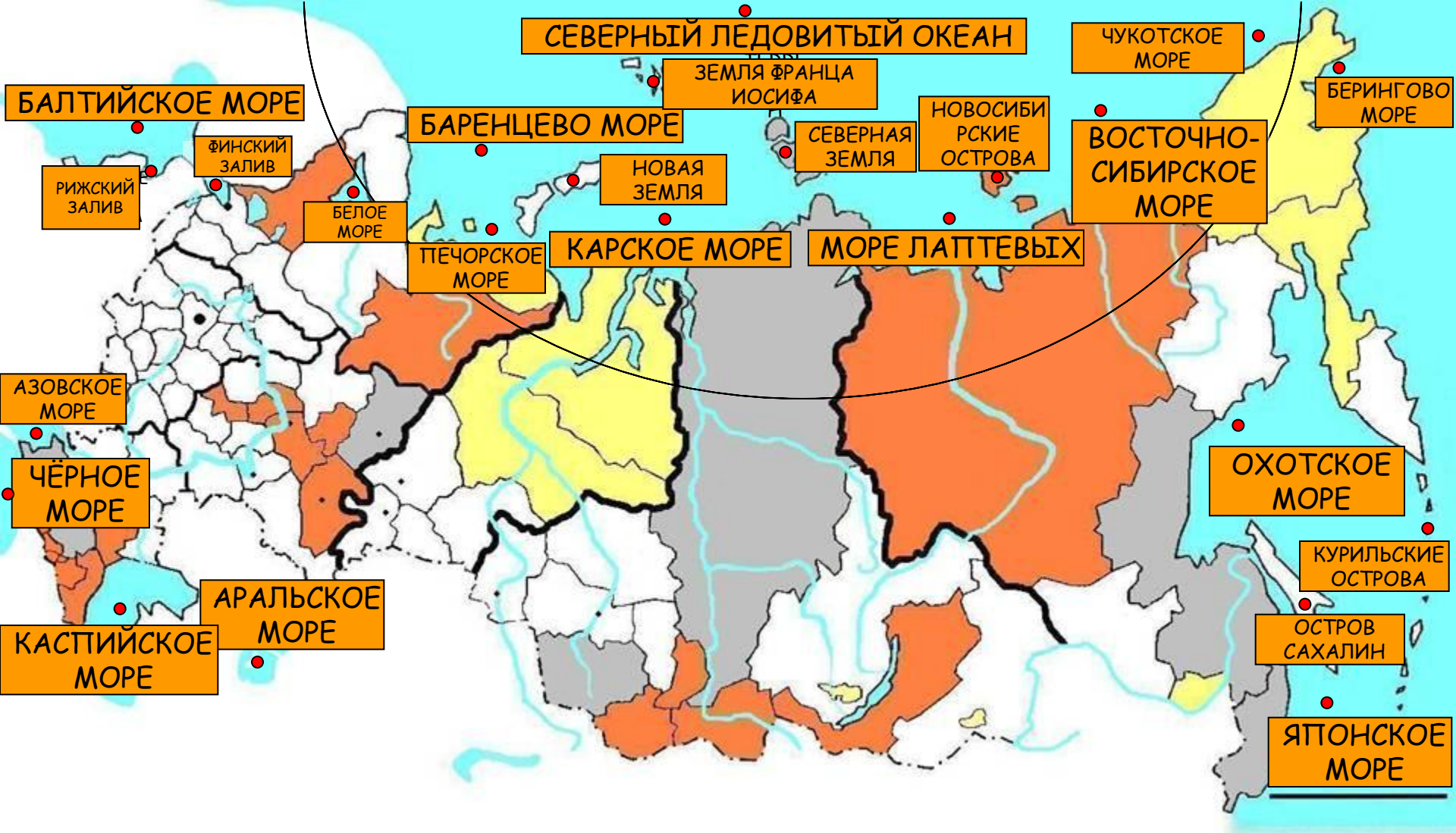


# UN PEU DE GEOGRAPHIE COMPAREE...

PARALLELES  
D'OSLO,  
COPENHAGUE,  
AMSTERDAM  
ET LONDRES

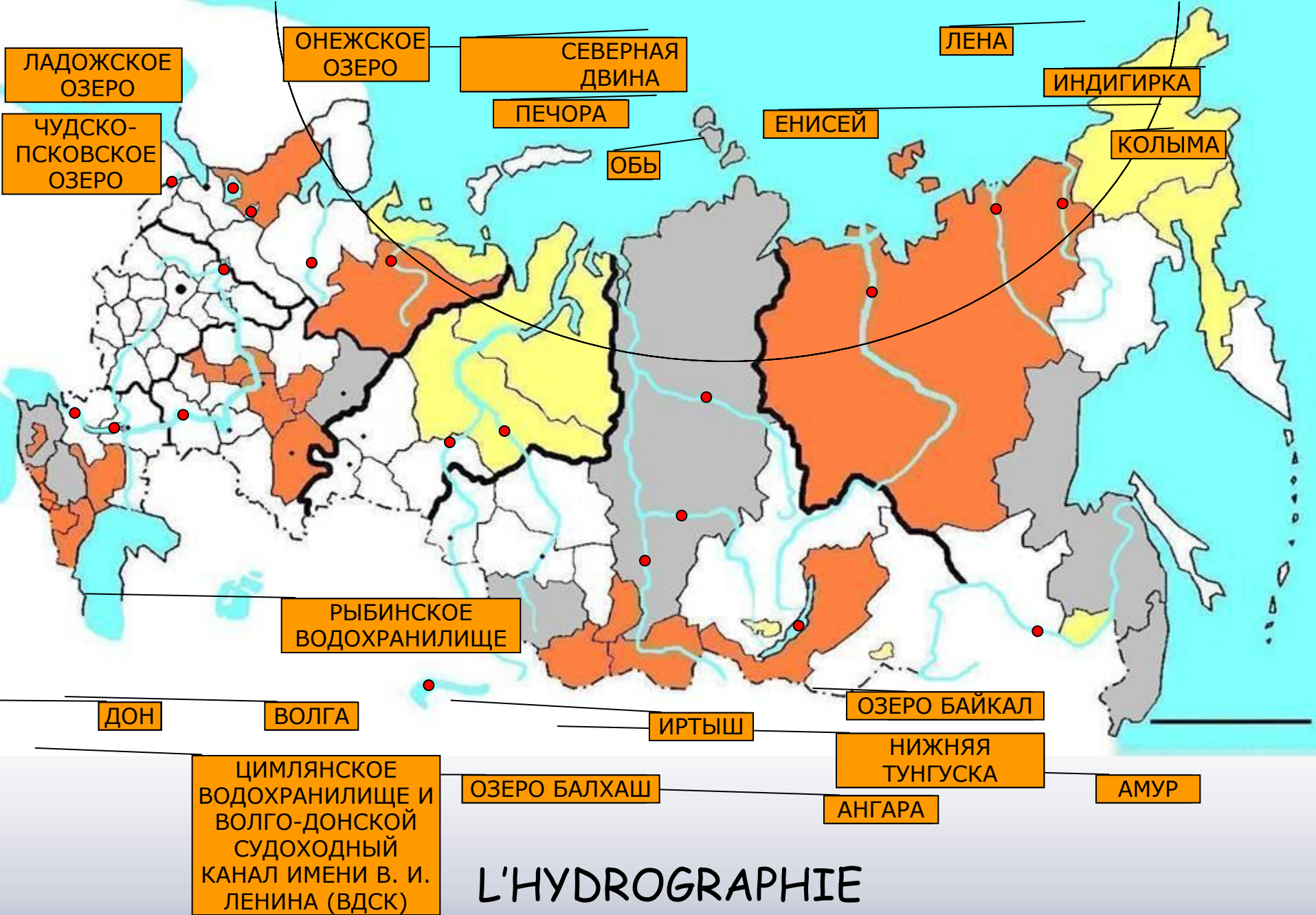


LA FRANCE !



## LA FACADE MARITIME

PLANCHE BILINGUE: CLIQUEZ SUR LES POINTS ROUGES POUR TRADUIRE ● !

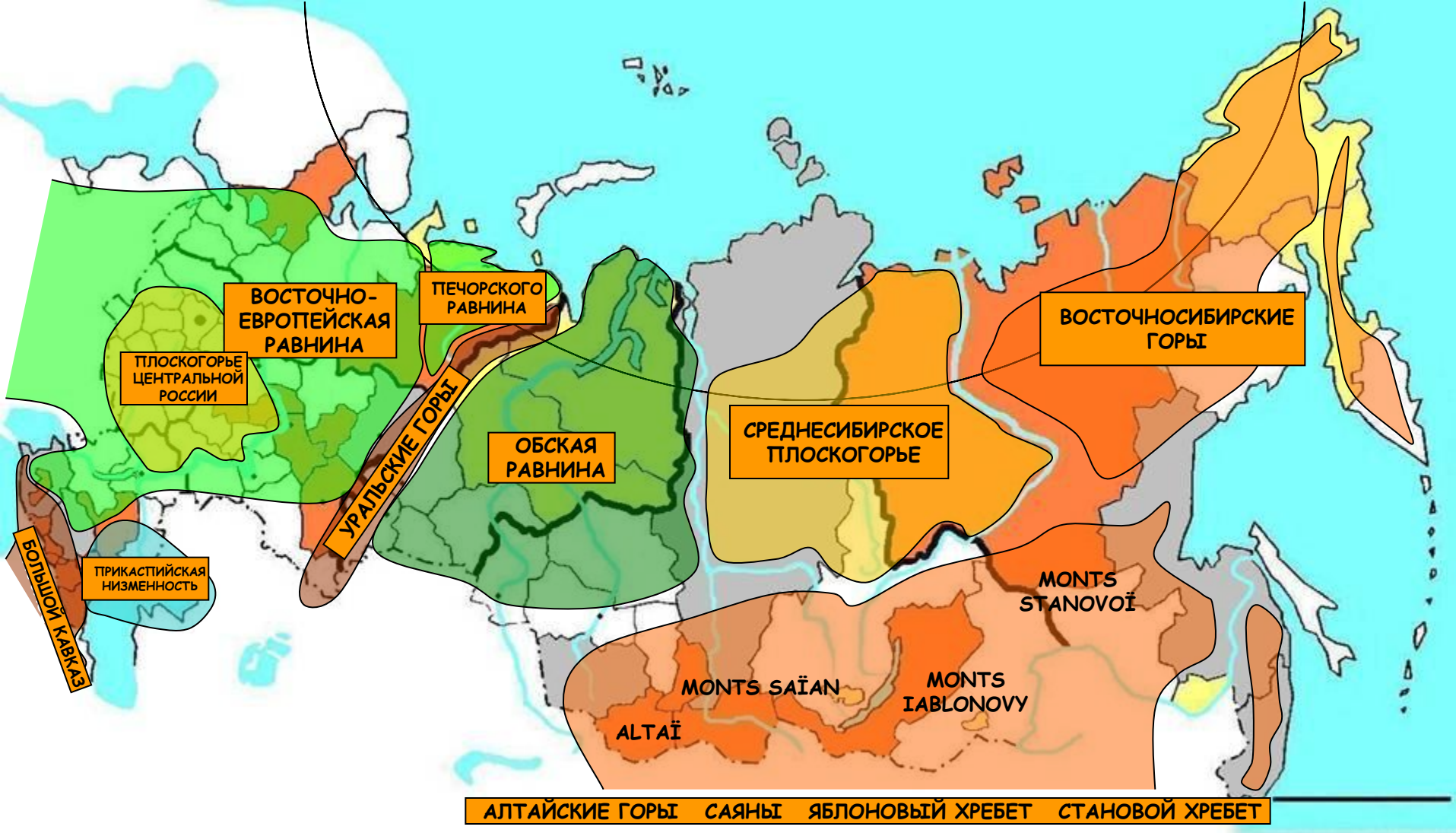


# L'HYDROGRAPHIE

PLANCHE BILINGUE: CLIQUEZ SUR LES POINTS ROUGES POUR TRADUIRE !

# LE SYSTEME DES CINQ MERS





# LES ENSEMBLES GEOGRAPHIQUES

PLANCHE BILINGUE: CLIQUEZ SUR LE BORD D'UNE FORME POUR TRADUIRE!







ТУНДРА



ТАЙГА



СТЕПЬ



ЧЕРНОЗЁМ





РАСПУТИЦА



БАЙКАЛ







КОНЕЦ