

The image features a dense, repeating pattern of flowers in shades of pink and purple. The flowers are five-petaled and have a central yellow or gold-colored center. The text 'ΦΕΗ 2016' is written in a bold, black, sans-serif font across the middle of the image. The background is a solid, vibrant pink color, and the flowers are scattered throughout, creating a textured and colorful effect.

ΦΕΗ 2016

A photograph of a muscular man's torso, showing his chest and abdominal muscles. The image is overlaid with red Russian text. The text is written in a cursive, handwritten style. The background is plain white.

Косметический
девичник

Типы лица



1. ОВАЛЬНАЯ



2. КРУГЛАЯ



3. ПРЯМОУГОЛЬНАЯ



4. КВАДРАТНАЯ



5. ТРЕУГОЛЬНАЯ



6. ГРУШЕВИДНАЯ

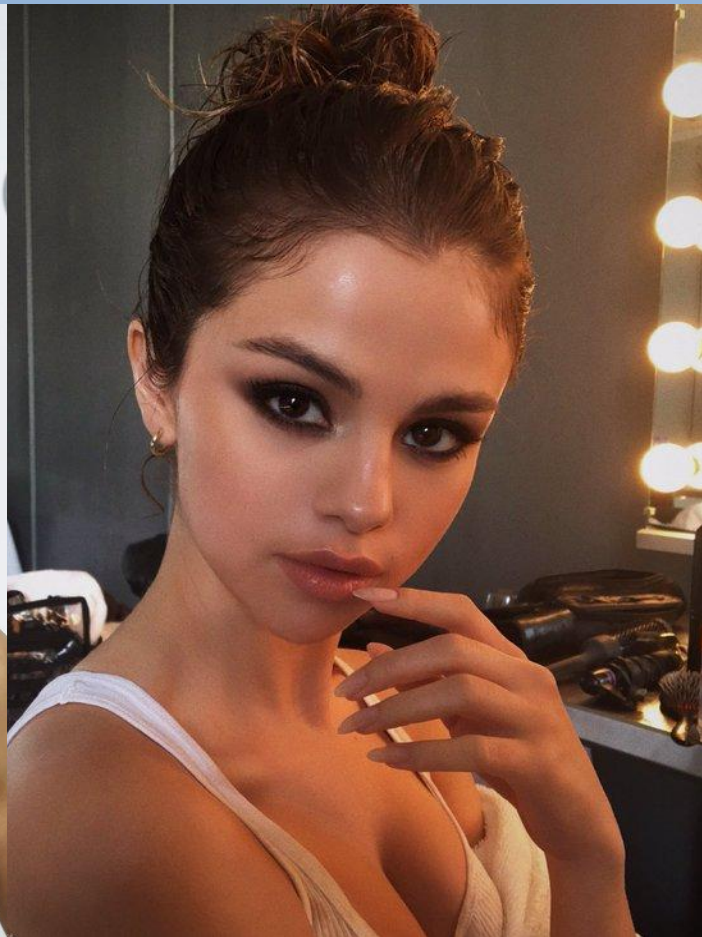


7. РОМБОВИДНАЯ

Овальное лицо



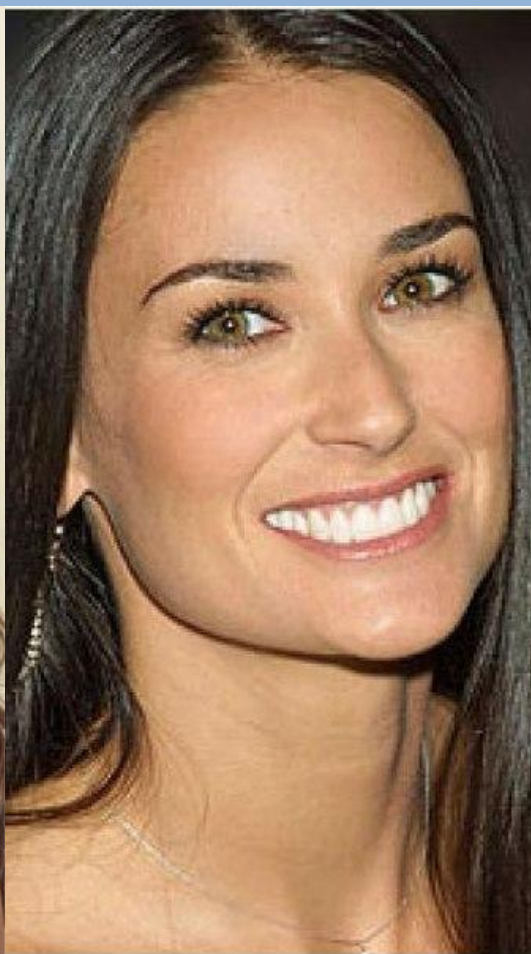
Круглое лицо



Прямоугольное лицо



Квадратное лицо



Треугольное лицо



Грушевидное лицо



Ромбовидное лицо



Типы кожи

```
graph TD; A[Типы кожи] --> B[Нормальная]; A --> C[жирная]; A --> D[сухая]; A --> E[Комбинированная]; A --> F[чувствительная];
```

Нормальная

жирная

сухая

Комбинированная

чувствительная

Как определить тип кожи

1. ПОСЛЕ УМЫВАНИЯ КОЖА:

- А. Натянута
- Б. Немного блестит
- В. Выглядит здоровой и гладкой
- Г. Слегда блести в Т-зоне, выглядит нормальной на щеках
- Д. Имеет красный оттенок, раздраженная

2. БЕЗ УВЛАЖНЯЮЩЕГО СРЕДСТВА КОЖА:

- А. Сухая и натянута
- Б. Жирная
- В. Выглядит нормальной
- Г. Блестит в Т-зоне, выглядит нормальной на щеках
- Д. Раздраженная

3. ПОРЫ ВАШЕЙ КОЖИ:

- А. Почти не заметны
- Б. Расширены
- В. Сначала видны, затем сужаются
- Г. Четко видны в Т-зоне, на щеках сначала заметны, потом сужаются
- Д. Любой пункт

4. ВЛИЯНИЕ ПИЩИ И НАПИТКОВ:

- А. После употребления алкоголя кожа становится суше
- Б. После употребления жареных блюд кожа блестит
- В. Никак не влияет
- Г. Из-за недостатка овощей в Т-зоне появляются высыпания
- Д. После приема острой пищи кожа воспаляется

ПОДСЧИТАЕМ БАЛЛЫ:

чтобы определить тип своей кожи

Больше ответов А - у вас **сухая кожа**

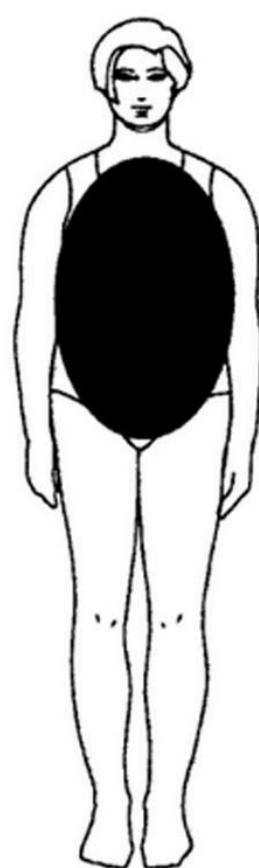
Больше ответов Б - у вас **жирная кожа**

Больше ответов В - у вас **нормальная кожа**

Больше ответов Г - у вас **комбинированная кожа**

Больше ответов Д - у вас **чувствительная кожа**

ТИПЫ фигур



ТРЕУГОЛЬНИК

ПЕРЕВЕРНУТЫЙ
ТРЕУГОЛЬНИК

ПРЯМОУГОЛЬНИК

ПЕСОЧНЫЕ
ЧАСЫ

РОМБ

ОВАЛ
(КРУГ)

МАКИЯЖ

