

PROLOG

В НАЧАЛЕ БЫЛО ТОЛЬКО СЛОВО

NO LIMITS **ONLY** GROWTH

ПЕРЕД ПРОИЗВЕДЕНИЕМ СЛЕДУЕТ ПРОЛОГ,
СОДЕРЖАЩИЙ ОСНОВНОЙ ЕГО СМЫСЛ.

ТЕМ НЕ МЕНЕЕ ВСЕ ДЕТАЛИ И НОВЫЕ СМЫСЛЫ
ОТКРЫВАЮТСЯ В ХОДЕ САМОГО ПРЕДСТАВЛЕНИЯ.

КЛЮЧЕВЫЕ ОТРАСЛИ И СПЕЦИАЛИЗАЦИЯ

- ИБ, IT
- FMCG
- RETAIL
- HORECA
- МАРКЕТИНГОВЫЕ ИССЛЕДОВАНИЯ
- КОМПЛЕКСНЫЙ БРЕНДИНГ
- ДИДЖИТАЛ БРЕНДИНГ
- РАЗРАБОТКА УПАКОВКИ
- ПРОИЗВОДСТВО ПОД КЛЮЧ

> **24**

РЕАЛИЗОВАННЫХ
КЕЙСА

> **11**

ГОРОДОВ

> **3**

ЛЕТ ОПЫТА РАБОТЫ

> **13**

МЛН. РУБЛЕЙ -
СУММА ВСЕХ ПРОЕКТОВ

КТО МЫ

НАША МИССИЯ

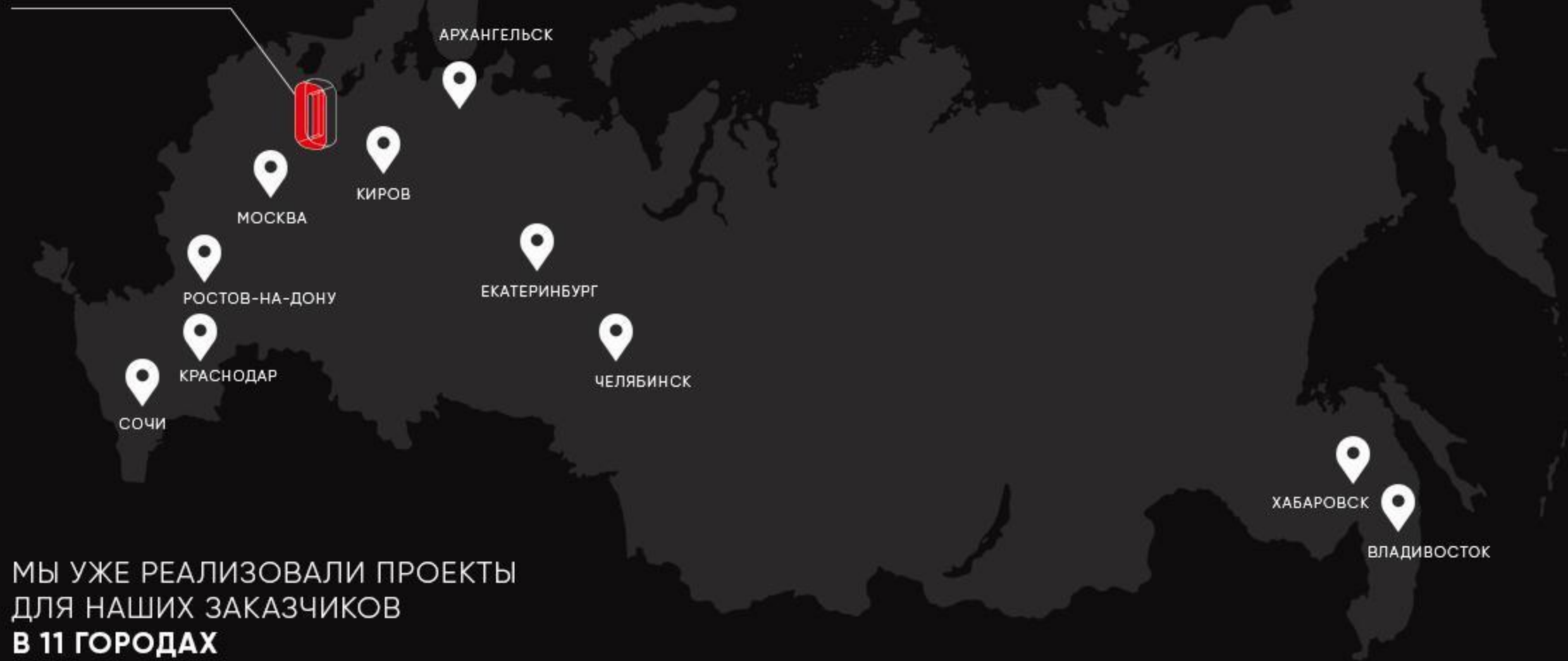
ИЗМЕНИТЬ СИСТЕМУ ОЦЕНКИ И ПРОГНОЗИРОВАНИЯ РЕЗУЛЬТАТОВ МАРКЕТИНГОВОЙ ДЕЯТЕЛЬНОСТИ, РАЗРАБАТЫВАЯ, ВНЕДРЯЯ И АДАПТИРУЯ БРЕНДЫ К ДОЛГОСРОЧНОМУ РОСТУ, С ТОЧКИ ЗРЕНИЯ НЕМАТЕРИАЛЬНЫХ АКТИВОВ КОМПАНИИ.

МЫ ВЕРИМ В ПЕРСПЕКТИВНОЕ БУДУЩЕЕ ОТРАСЛИ, КОТОРОЕ ДОСТИГНЕТ НОВЫХ ВЫСОТ БЛАГОДАРЯ ТВОРЧЕСТВУ И УПОРСТВУ ПРОФЕССИОНАЛОВ СВОЕГО ДЕЛА.



ГЕОГРАФИЯ

ГОЛОВНОЙ ОФИС:
САНКТ-ПЕТЕРБУРГ



МЫ УЖЕ РЕАЛИЗОВАЛИ ПРОЕКТЫ
ДЛЯ НАШИХ ЗАКАЗЧИКОВ
В 11 ГОРОДАХ

PROLOG



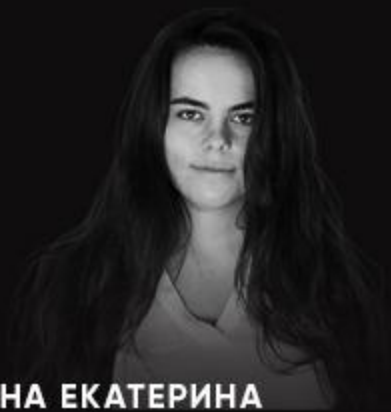
КОМАНДА



ГУДОШНИКОВ ИЛЬЯ

ГЕНЕРАЛЬНЫЙ ДИРЕКТОР

- Бакалавриат СПБГЭУ, логистика и управление цепями поставок
- Магистратура ИТМО, Инновационный маркетинг
- 3 года опыта работы в области маркетинга, управления проектами в сферах FMCG, медицины и HoReCa



РОХИНА ЕКАТЕРИНА

ФИНАНСОВЫЙ ДИРЕКТОР

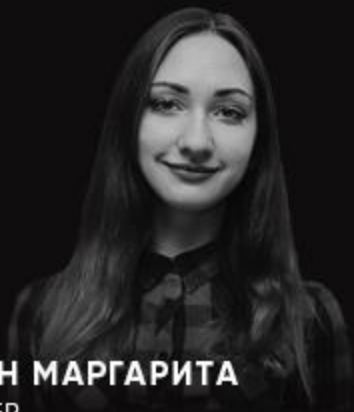
- Бакалавриат НИУ ВШЭ Спб, корпоративные финансы
- 3 года опыта работы в крупнейших банках РФ (Ситибанк, БФА и др.)



ИГНАТОВА ЯНА

АРТ-ДИРЕКТОР

- Специалитет ЮФУ, маркетинг
- Магистратура ЮФУ, маркетинг
- 5 лет опыта работы в сфере дизайна



КОРБАН МАРГАРИТА

ДИЗАЙНЕР

- Бакалавриат ДГТУ, дизайн
- Бакалавриат ДГТУ, социальная работа
- 1 год опыта работы в области графического дизайна



КОЧЕШКОВА КСЕНИЯ

ДИРЕКТОР ПО МАРКЕТИНГУ

- Бакалавриат РГПУ им. А.И.Герцена, политология
- Магистратура ИТМО, Инновационный маркетинг
- 3 года опыта работы в маркетинге в сферах FMCG, IT



СЫЧЕВА ВЕРА

МЛАДШИЙ АНАЛИТИК

- Бакалавриат СПбГАСУ, Строительство а/д мостов и тоннелей
- Магистратура ИТМО, Инновационный маркетинг
- 2 года опыта работы в области маркетинга, в сфере FMCG



BIORITM

- ТЕХНОЛОГИЯ
ОЦЕНКИ БРЕНДА
"ТЕОРИЯ БИОРИТМОВ"
- АНАЛИТИКА

МЫ АНАЛИЗИРУЕМ ТЕКУЩЕЕ СОСТОЯНИЕ РЫНКА, КОМПАНИИ И БРЕНДА, С ЦЕЛЬЮ ПРОГНОЗИРОВАНИЯ ДАЛЬНЕЙШЕЙ РЕАКЦИИ НА ЛЮБЫЕ ИЗМЕНЕНИЯ ВНЕШНЕЙ И ВНУТРЕННЕЙ СРЕДЫ.



FULL VISION

- ПЛАТФОРМА БРЕНДА
- СТРАТЕГИЯ

ПО ИТОГУ ПРОВЕДЕННОГО ИССЛЕДОВАНИЯ РАЗРАБАТЫВАЕТСЯ ПОЗИЦИОНИРОВАНИЕ И ФОРМИРУЮТСЯ РЕКОМЕНДОВАННЫЕ СТРАТЕГИИ РАБОТЫ С ЦЕЛЕВОЙ АУДИТОРИЕЙ. ТАКЖЕ ОПИСЫВАЮТСЯ КЛЮЧЕВЫЕ ПРЕИМУЩЕСТВА КОМПАНИИ ОСНОВАННЫЕ НА ТРЕНДАХ И ИНСАЙТАХ ЦЕЛЕВОЙ АУДИТОРИИ (ЭТП И УТП).



DESIGN

- БРЕНДИНГ
- РЕБРЕНДИНГ

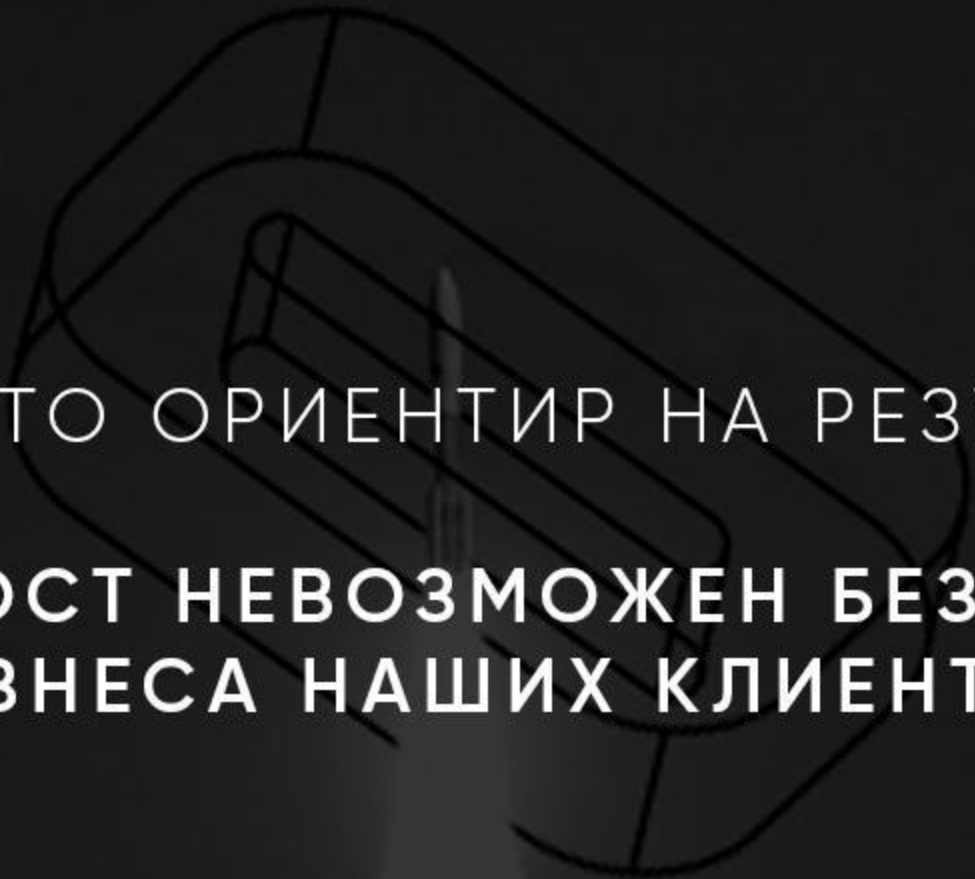
МЫ СОЗДАЕМ КРЕАТИВНУЮ ВИЗУАЛИЗАЦИЮ БРЕНДОВ ИСКЛЮЧИТЕЛЬНО ПОД ВАШУ АУДИТОРИЮ, СОЧЕТАЯ ВЫСОКОТЕХНОЛОГИЧНОЕ И ВЫСОКОТОЧНОЕ ИСПОЛНЕНИЕ. ЧТОБЫ ДИЗАЙН ОСТАВАЛСЯ В СЕРДЦЕ НАДОЛГО, НУЖНО ПРИКОСНУТЬСЯ К ЦЕЛЕВОЙ АУДИТОРИИ (ВЕДЬ КРЕАТИВ – ЭТО ЛИЦО И МЫСЛИ).



PLANNING

- ПАКЕТЫ УСЛУГ


КАЖДОМУ НАШЕМУ КЛИЕНТУ МЫ ПРЕДСТАВЛЯЕМ ГЕНЕРАЛЬНЫЙ ПЛАН ПО ДАЛЬНЕЙШИМ РАБОТАМ НА ГОД, ПОСЛЕ ЗАВЕРШЕНИЯ ПРОЕКТА.



МЫ - ЭТО ОРИЕНТИР НА РЕЗУЛЬТАТ:
НАШ РОСТ НЕВОЗМОЖЕН БЕЗ РОСТА
БИЗНЕСА НАШИХ КЛИЕНТОВ

НАШИ НАГРАДЫ



A grayscale photograph of a man with glasses sitting at a table, focused on a chess game. The chessboard and pieces are visible in the foreground. The background is slightly blurred, showing other people at tables. The overall mood is one of concentration and strategic thinking.

МЫ ПРОСЧИТЫВАЕМ
И ВЫБИРАЕМ **ОПТИМАЛЬНЫЙ**
ПУТЬ ДОСТИЖЕНИЯ ЦЕЛИ

ХОЛОКРАТИЯ - ВНУТРЕННЯЯ HR ТЕХНОЛОГИЯ

СОТРУДНИКИ МОГУТ ВОПЛОЩАТЬ
СВОИ ИДЕИ САМОСТОЯТЕЛЬНО
И БРАТЬ НА СЕБЯ ИНИЦИАТИВУ

01

РОЛИ ВМЕСТО
ДОЛЖНОСТНЫХ
ОБЯЗАННОСТЕЙ

02

САМООРГАНИЗУЮЩИЕСЯ,
НО НЕ САМОУПРАВЛЯЕМЫЕ
КРУГИ



03

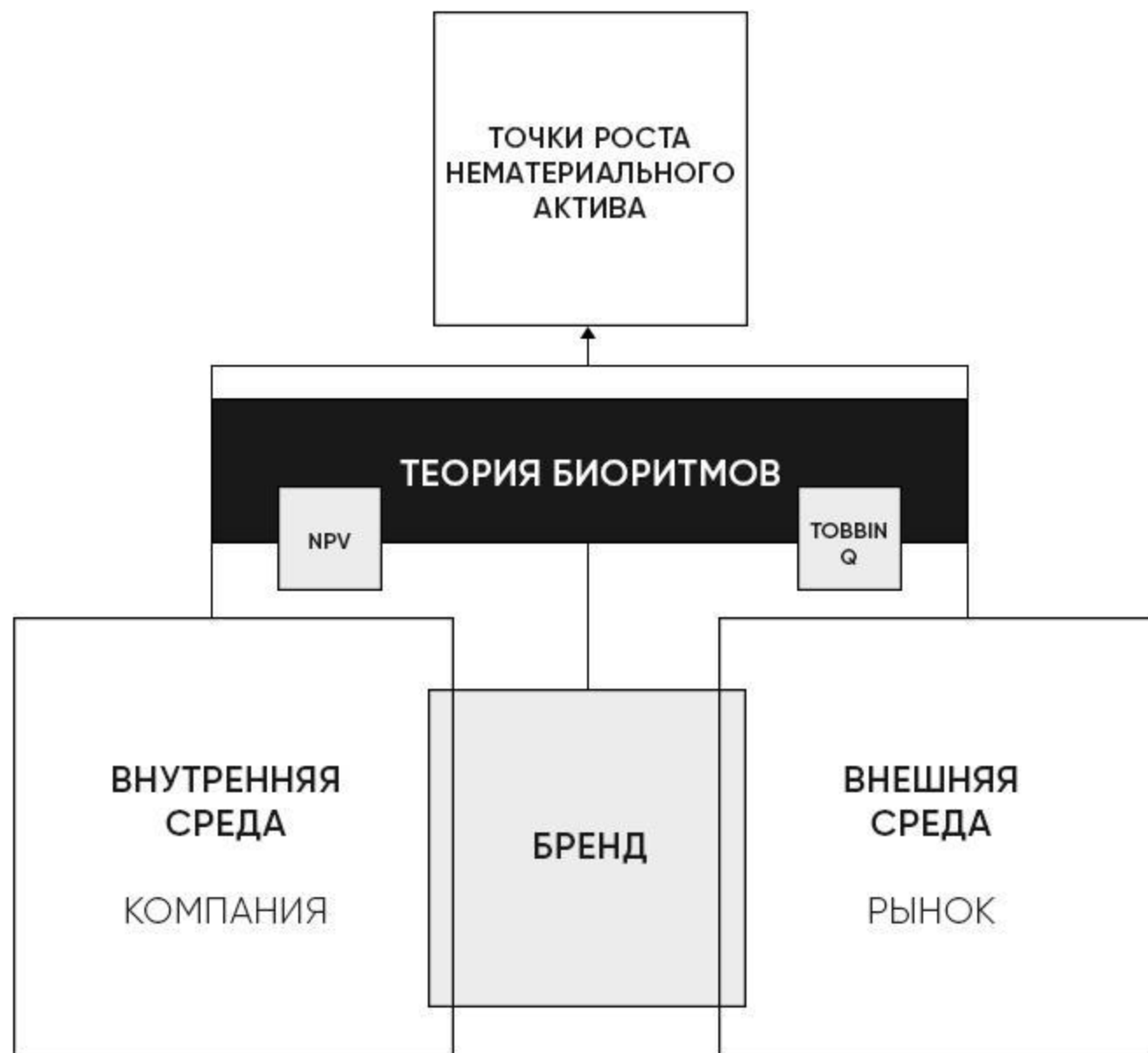
МОТИВИРУЕТ
СОТРУДНИКОВ БРАТЬ
НА СЕБЯ ИНИЦИАТИВУ

04

ПОВЫШАЕТ
ОТВЕТСТВЕННОСТЬ
ЗА СВОИ МЫСЛИ
И ДЕЙСТВИЯ

«ТЕОРИЯ БИОРИТМОВ»

– АВТОРСКАЯ ТЕХНОЛОГИЯ
ДЛЯ РАЗРАБОТКИ ЭФФЕКТИВНЫХ
РЕШЕНИЙ, КОТОРАЯ ПОЗВОЛЯЕТ
ПРОАНАЛИЗИРОВАТЬ ТЕКУЩЕЕ
СОСТОЯНИЕ РЫНКА, КОМПАНИИ
И БРЕНДА, С ЦЕЛЬЮ
ПРОГНОЗИРОВАНИЯ ДАЛЬНЕЙШЕЙ
РЕАКЦИИ НА ЛЮБЫЕ ИЗМЕНЕНИЯ
ВНЕШНЕЙ И ВНУТРЕННЕЙ СРЕДЫ,
С ЦЕЛЬЮ УВЕЛИЧЕНИЯ ОСНОВНЫХ
ПОКАЗАТЕЛЕЙ ЭФФЕКТИВНОСТИ В
ЗАДАННЫЙ ПРОМЕЖУТОК ВРЕМЕНИ.



4 НАШИХ ПРЕИМУЩЕСТВА

№1 ВНУТРЕННЯЯ HR-ТЕХНОЛОГИЯ "ХОЛОКРАТИЯ"

- ПОЗВОЛЯЕТ СУЩЕСТВЕННО УСКОРИТЬ ВНУТРЕННИЕ ПРОЦЕССЫ ПРОЕКТА;
- ДАЕТ ВОЗМОЖНОСТЬ КОМПЛЕКСНОГО ПОДХОДА К РЕШЕНИЮ ПРОБЛЕМЫ (КОЛЛЕКТИВ С РАЗНЫМ ОПЫТОМ, ВИДЕНИЕМ И ПР.);
- АДАПТИВНОСТЬ (ПРОЩЕ РЕШАТЬ ЗАДАЧИ И УСТРАНЯТЬ ВОЗНИКАЮЩИЕ ТРУДНОСТИ В ПРОЦЕССЕ).

№2 СОБСТВЕННАЯ ТЕХНОЛОГИЯ "ТЕОРИЯ БИОРИТМОВ"

- ДИФФЕРЕНЦИАЦИЯ ОТ КОККУРЕНТОВ;
- ЗАНЯТИЕ НОВОЙ НИШИ;
- ПОВЫШЕНИЕ СТОИМОСТИ БИЗНЕСА.

№3 ГЛУБОКАЯ ЭКСПЕРТИЗА

ИНТЕГРИРУЯ НАШ ОПЫТ С ОПЫТОМ КЛИЕНТОВ, МЫ ПРЕДЛАГАЕМ ИНТЕРЕСНЫЕ ЭФФЕКТИВНЫЕ РЕШЕНИЯ В ОБЛАСТИ БРЕНДИНГА И МАРКЕТИНГОВЫХ КОММУНИКАЦИЙ.

№4 СОБСТВЕННЫЙ УЧЕБНЫЙ ЦЕНТР

МЫ СОЗДАЛИ КУРСЫ ДЛЯ ОБУЧЕНИЯ НОВЫХ СПЕЦИАЛИСТОВ, СТУДЕНТОВ И ДЛЯ ПОВЫШЕНИЯ КВАЛИФИКАЦИИ ТЕХ, КТО ЖЕЛАЕТ ПОЗНАВАТЬ НОВЫЕ ФОРМАТЫ РАБОТЫ ПРИ СОЗДАНИИ БРЕНДА С "0".

НАШИ КЛИЕНТЫ



HOME IN VIENNA



ITMO UNIVERSITY



Bern University
of Applied Sciences



СПАСИБО ЗА ВНИМАНИЕ!



8 (981) 847-65-23



[VK.COM/PROLOGAGENCY](https://vk.com/prologagency)