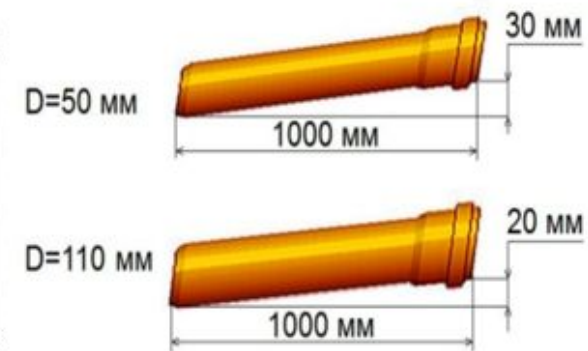


Как разводить канализацию?

- Канализация и вода на 1-ом этаже разводится по потолку подвала дома. (если нет подвала, то подиумы)
- Канализация на этажах выше 1-го разводится по полу квартиры через нежилые помещения.
- При разводке канализации желательно:
 - минимальное расстояние от стояка до планируемого с
 - высота потолков желательна не менее 280 см
 - уменьшение высоты подиумов возможно путем поднятия всего пола квартиры, 5-8 см.
 - в помещении с подиумом использовать штукатурку на потолке (экономия высоты)
- В крайнем случае допускается установка насоса типа «Сололифт» (по согласованию с будущими покупателями, на выбор)



Подводка водяных труб водоснабжения и отопления:

- Для разводки воды трубы диаметром 20мм
- Для разводки отопления используем трубы диаметром 25мм
- Трубы водоснабжения и отопления проводятся в стяжке по полу квартиры
- Предупреждаем людей о том что в санузле обязательно должен быть отопительный элемент! Батарея или полотенцесушитель.
- Наш подрядчик систему отопления не трогает.

Как и куда проводить вентиляцию?

1. Вентиляционный короб подключается к существующей вентиляции и разводится по студиям.
2. Делается дополнительная вентиляция через фасадную стену.
3. Необходима установка трех точек вентиляции в студии: санузел, комната, вытяжка.



Электричество!

Электричество в квартире ограничивается автоматом, а не выделенной мощностью на квартиру.

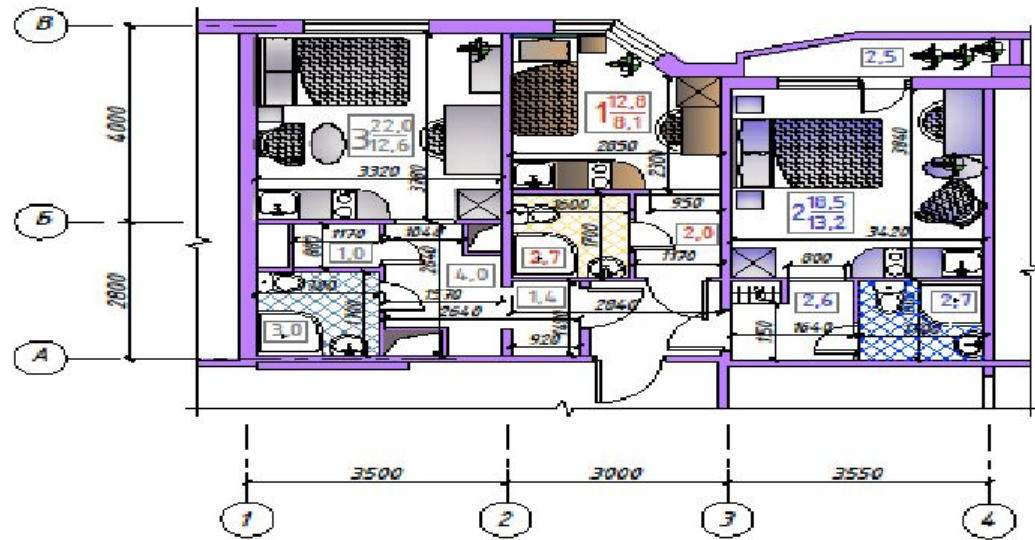
Электроплита = кондиционер.

Бытовые приборы	Потребляемая мощность, ВА
Электроплита	1500-6000
Кондиционер	1500-3000
Стиральная машина	1500-2500
Утюг	1400-2400
Пылесос	1300-2200
Гриль	1200-2000
Фен для волос	1200-1800
Тепловентилятор	1000-2400
Духовка	1000-2000
Кофеварка	850-1400
Электрочайник	700-2400
Тостер	700-1200
Компьютер	400-750
Соковыжималка	200-400
Холодильник	150-600
Телевизор	100-400
Вентилятор	40-60
Электrolампы	20-250

Примеры планировок, подходящих под деление на студии

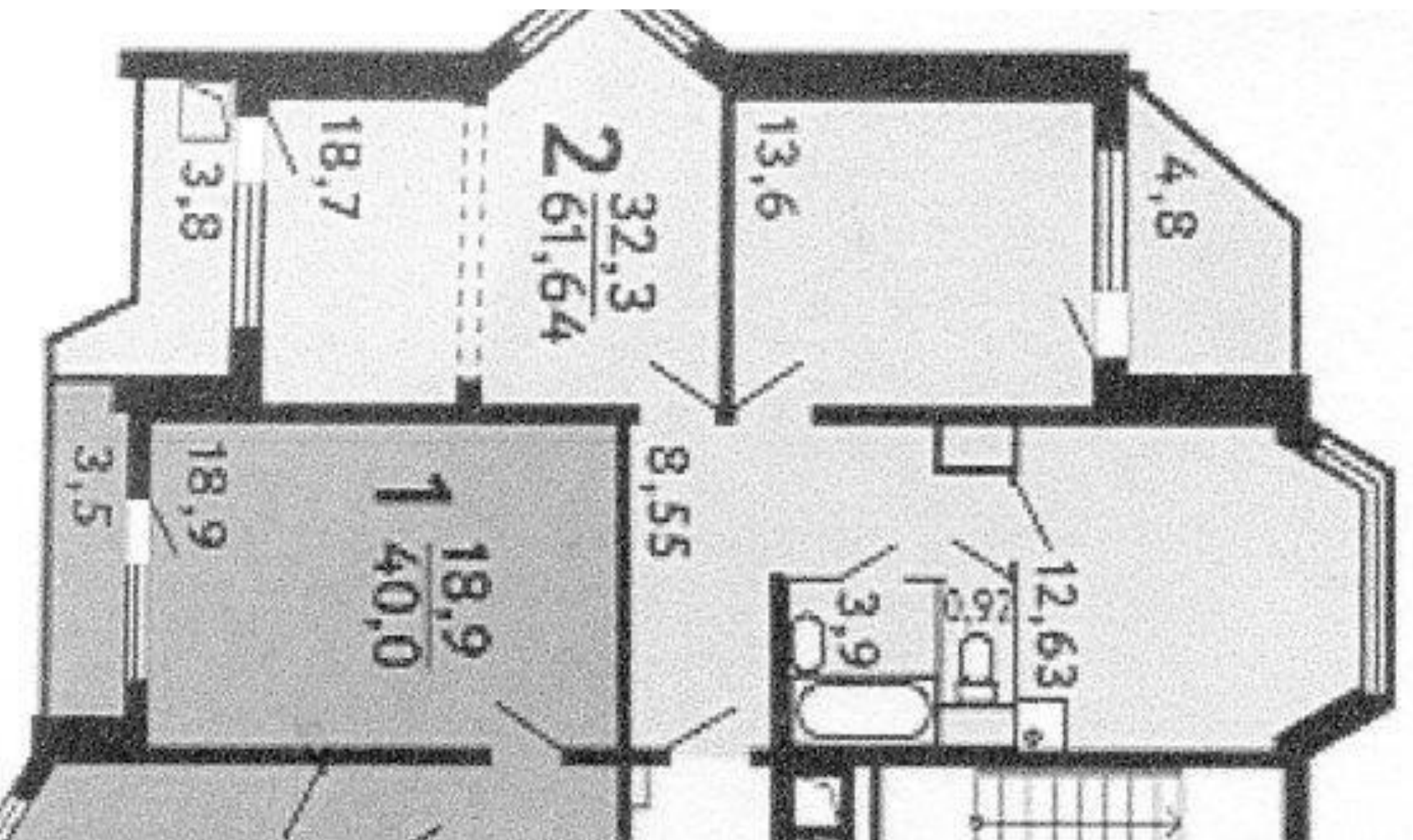


M 1:100

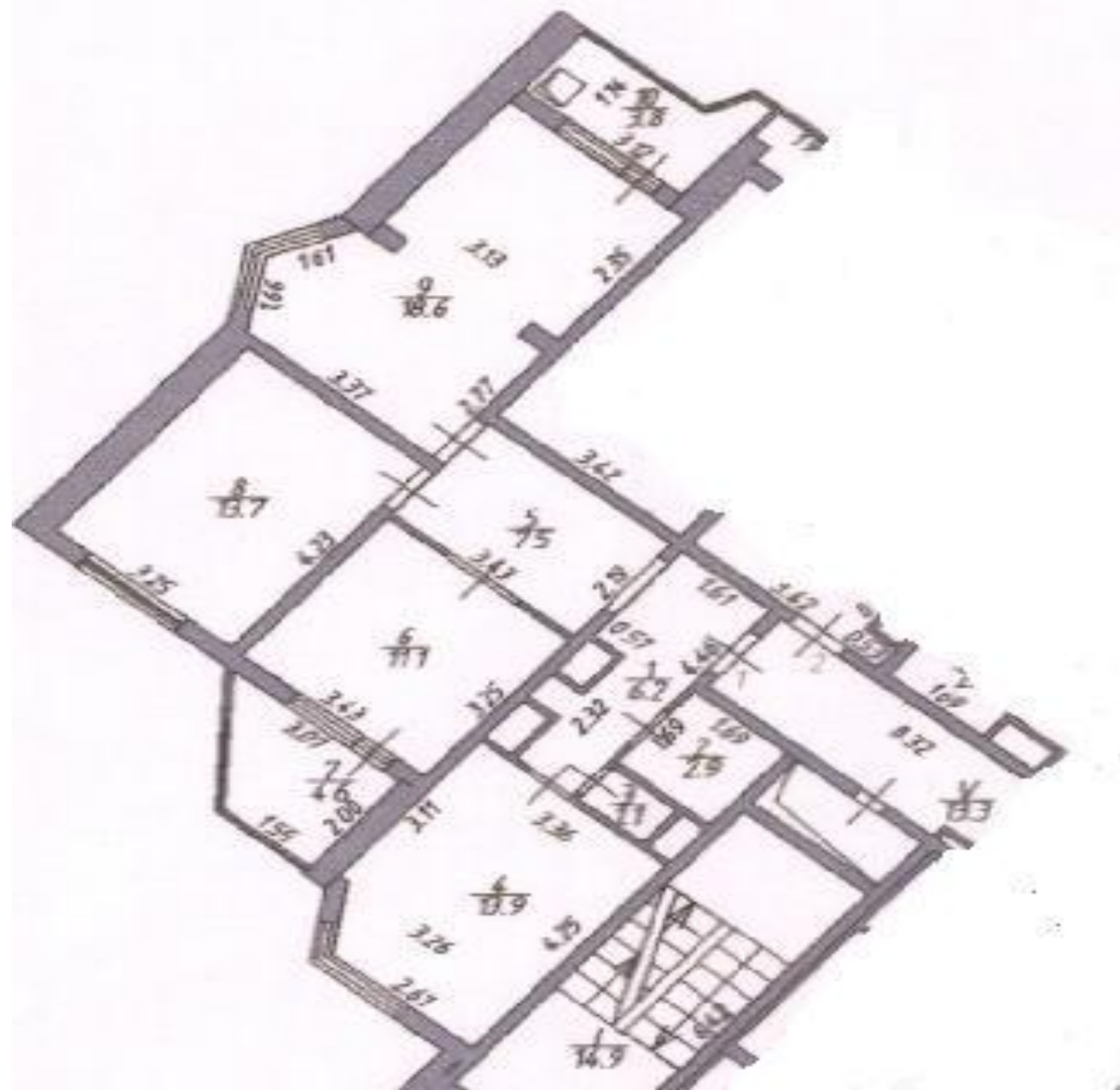


Согласовано	
Инд. № листа	Взам. инд. №
Подп. и дата	

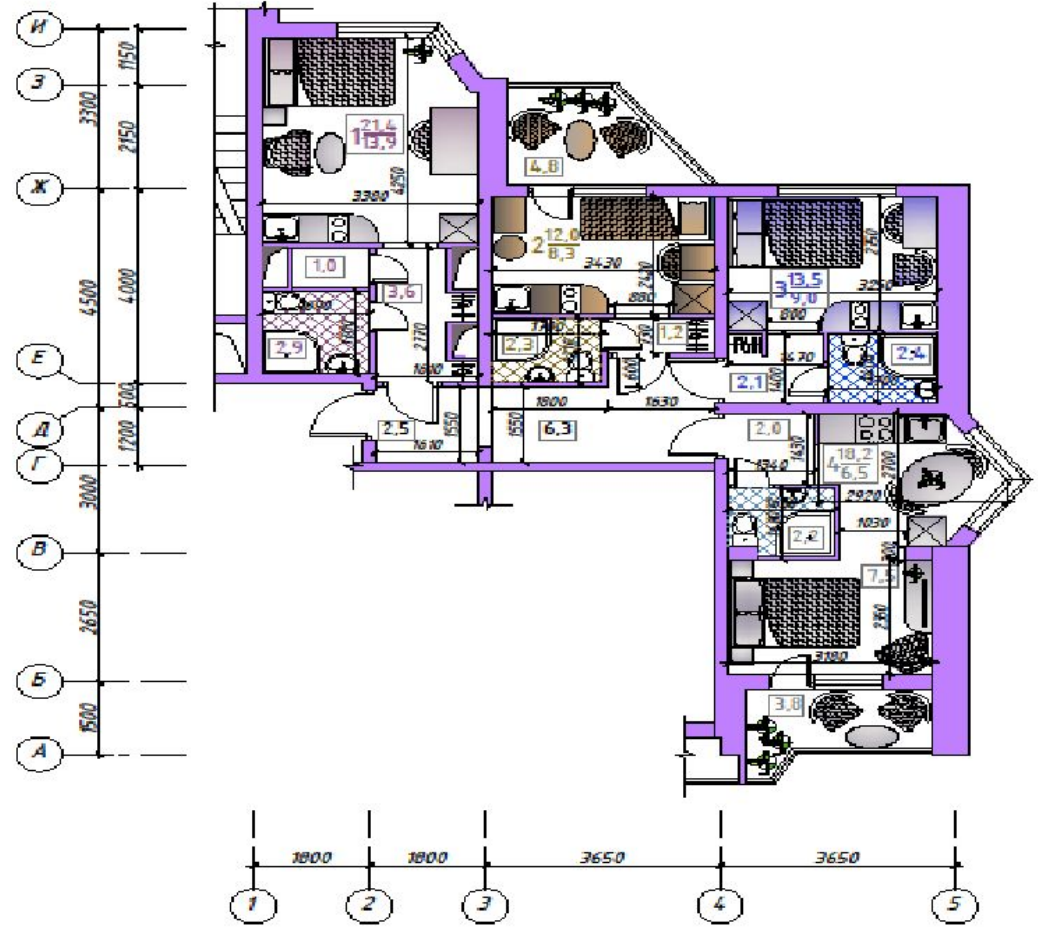
Изм.	Кол. уч.	Лист	№ док.	Подп.	Дата







M 1:100



№№, № инв.	Подп. и дата	Взам инв. №	Согласовано

Изм.	Кол. уч.	Лист	№ док.	Подп.	Дата	Лист
						1