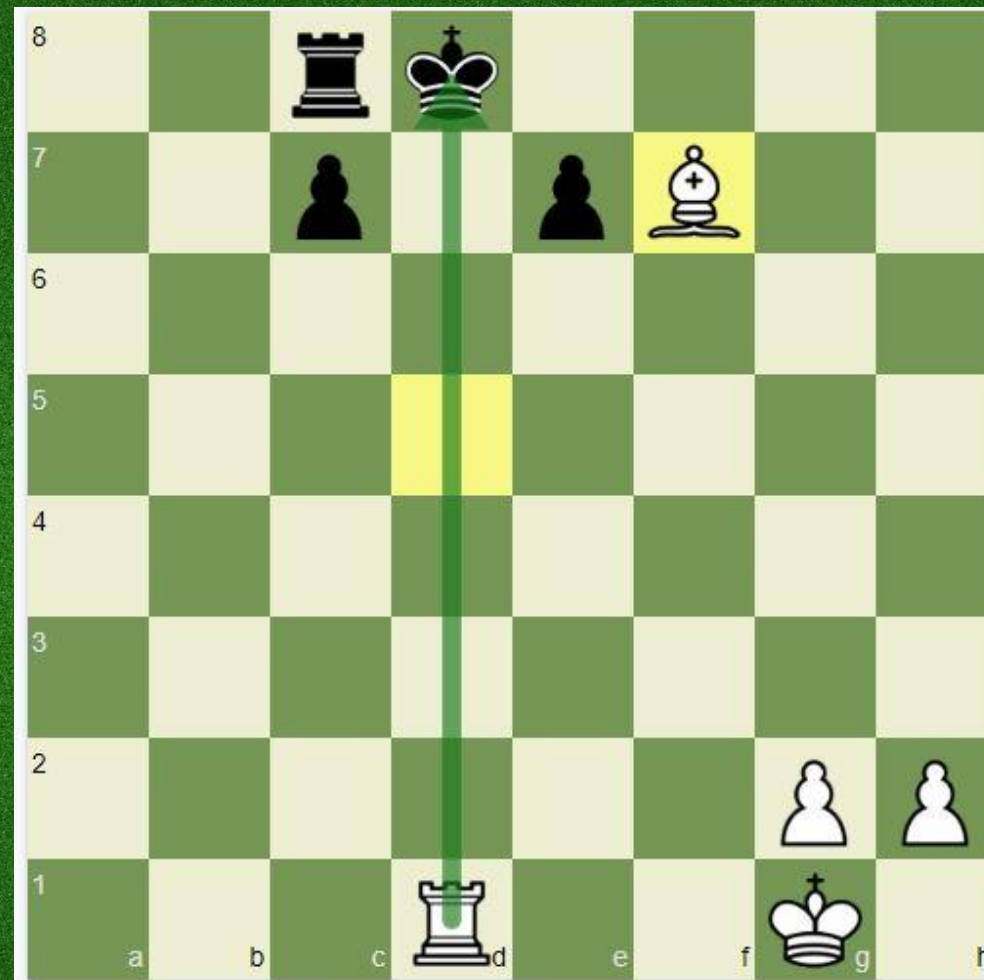
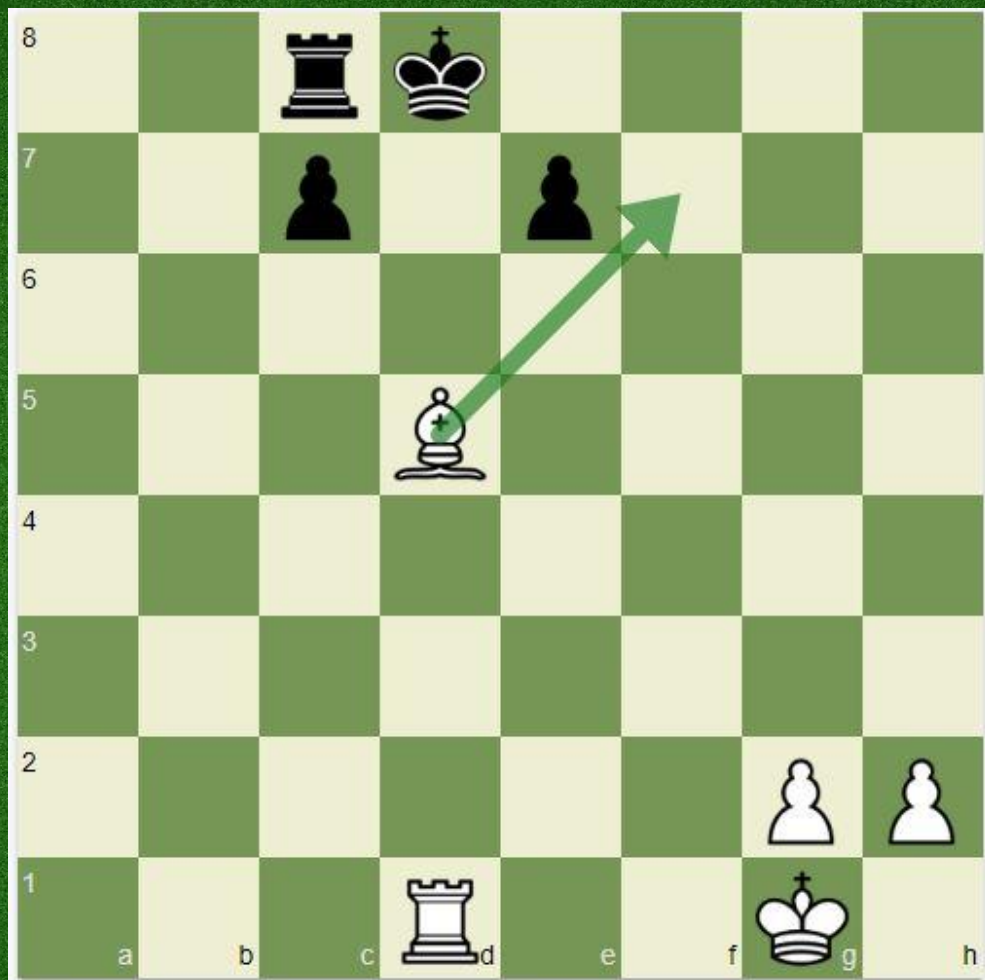




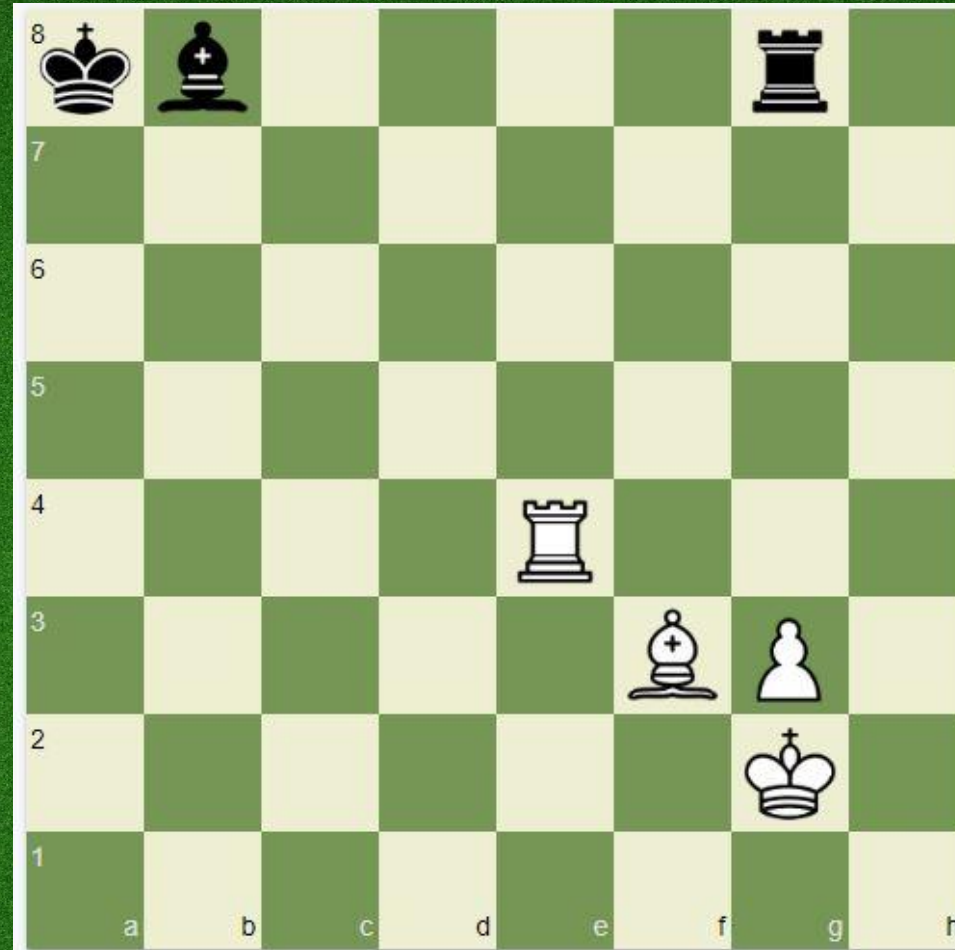
Вскрытый шах

Вскрытый шах — тактический прием, при котором одна фигура отступает, открывая шах стоящей за ней фигуры.



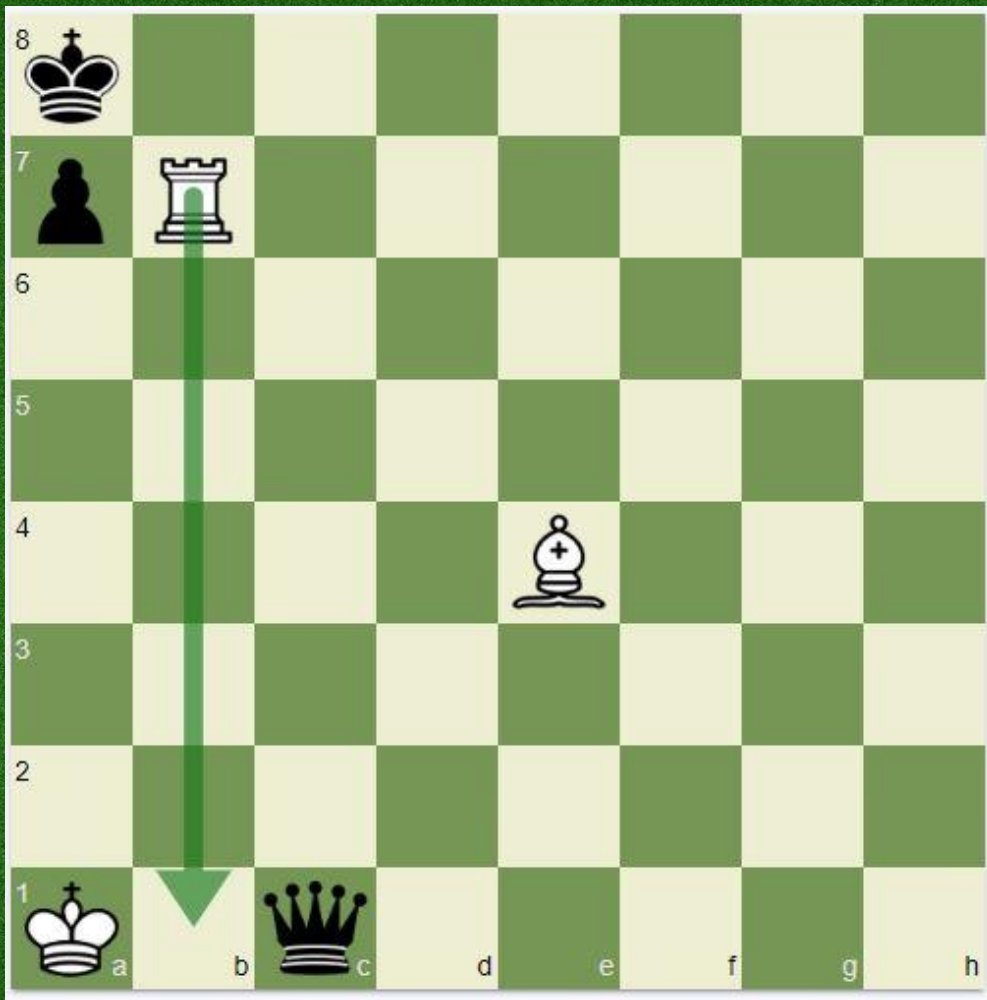
Одна наша фигура сидит в «засаде»(в этой позиции ладья), а вторая ее загораживает, как забор(в этой позиции слон). Отодвинув фигуру в сторону, мы откроем нападение от фигуры из засады. Любой отход слоном откроет шах на короля от ладьи.

Молодец

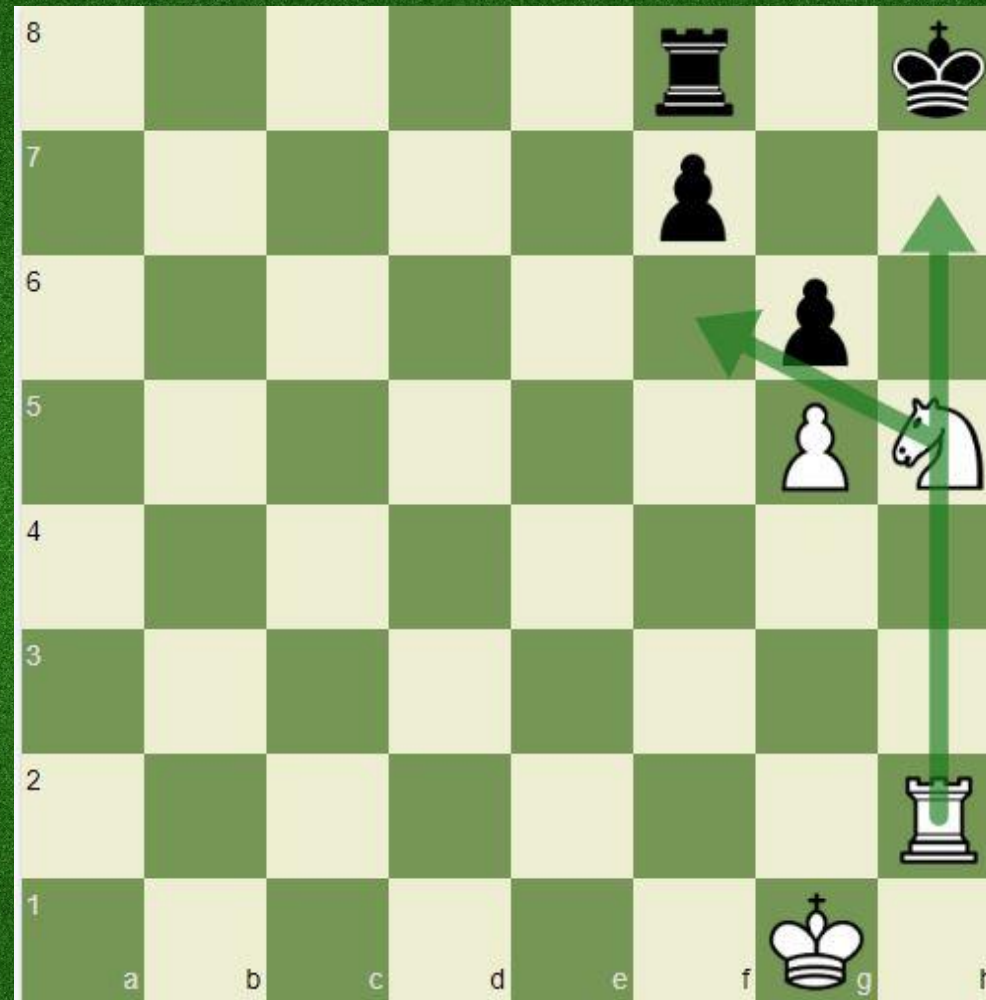


А теперь давай перейдем на lichess и найдем самый лучший ход за белых

Практика на

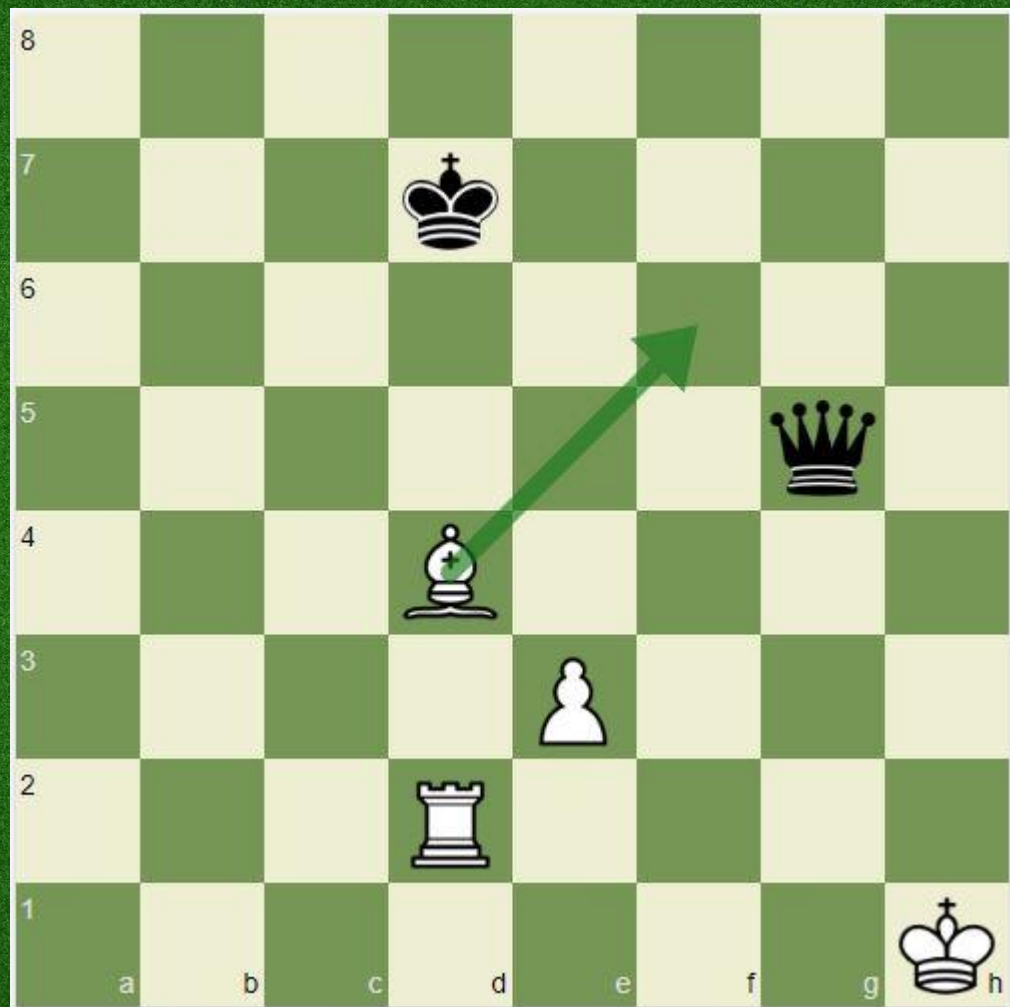


Правильный ход лb1



Правильные ходы
kf6-Kpg7

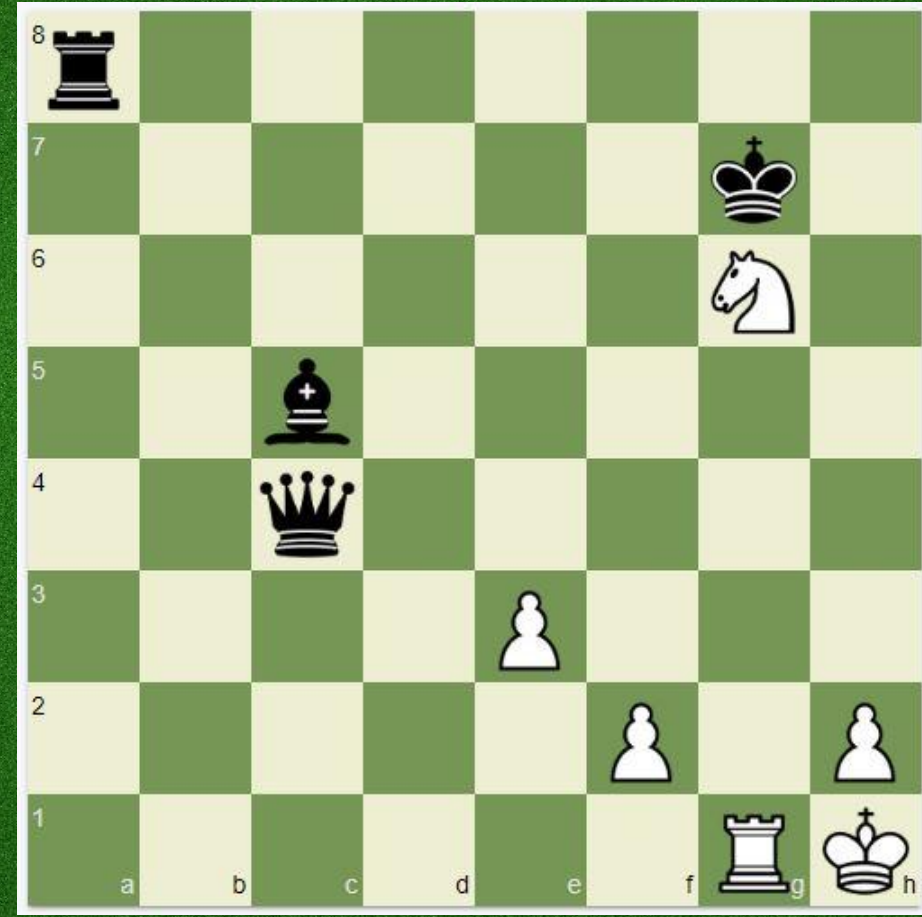
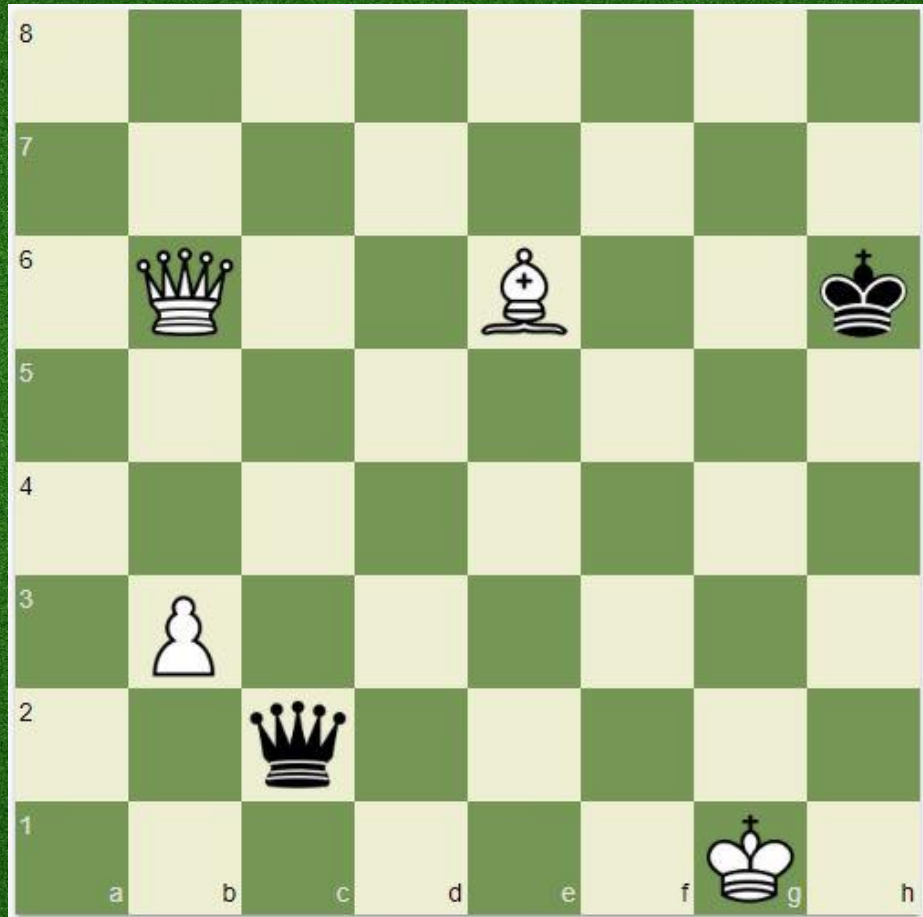
С помощью вскрытого шаха также можно выиграть ценную фигуру соперника. Для этого фигурой - «заборчиком» мы отходим с нападением на фигуру. Пока король защищается от шаха, мы её съедим. Обрати внимание — отход фигурой мы смело можем делать под удар вражеского ферзя. Он не сможет ее съесть, потому что открылся шах на короля и он обязан защищаться от шаха.



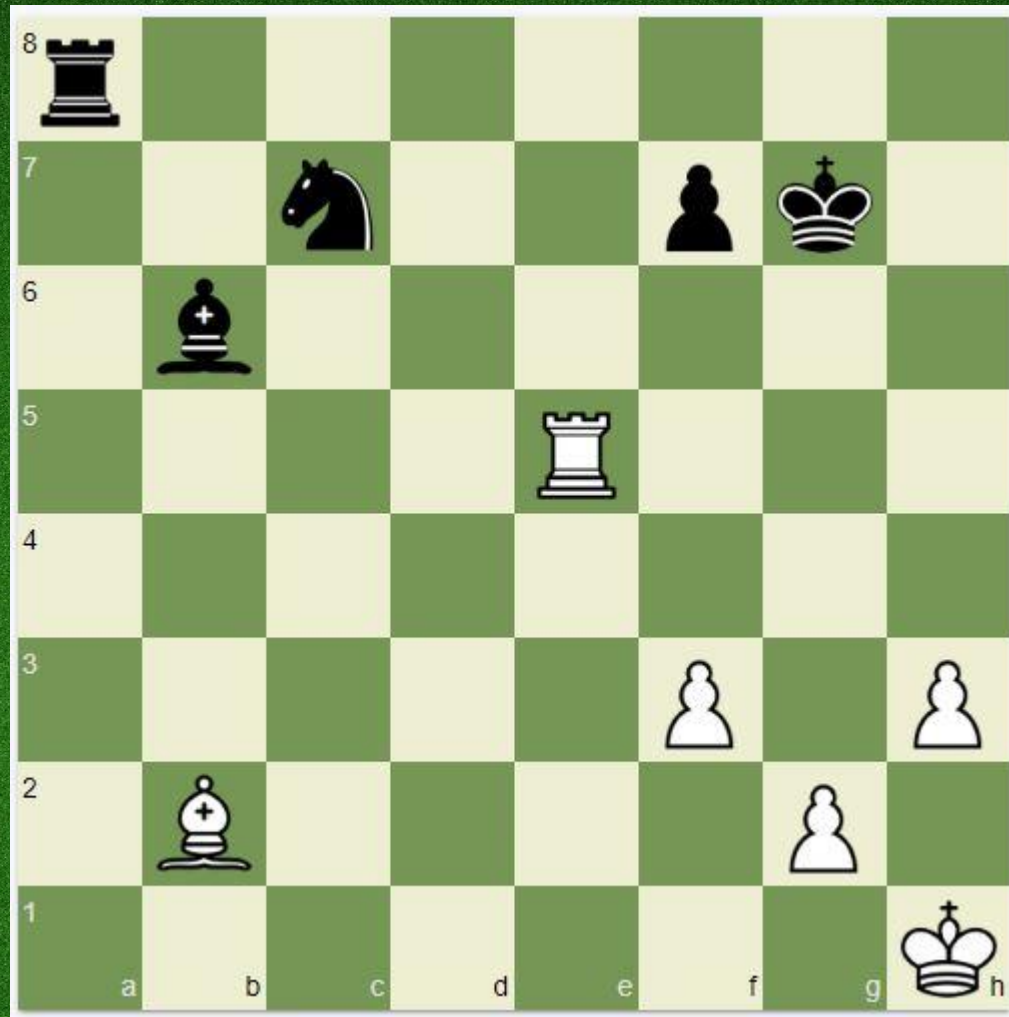
Важное замечание: фигурой
заборчиком может быть любая
фигура, а фигурой в засаде
только линейная фигура

Практика на lichess выйгрыш фигуры с ПОМОЩЬЮ ВСКРЫТОГО ШАХА

cf
5



ke5




лв
5

В этой позиции фигур больше и ладья может напасть на любую из них, поэтому стоит посмотреть какая из них не защищена

Объяснение приема





Я устал, помоги вспомнить
1. Что такое вскрытый шах?
2. Какие фигуры его могут поставить?