

Архитектурные стили Петербурга



Барокко

- Тоска по живописности.
- „прихотливый“, „причудливый“, „новый“, буйство чувств.
- Здание, вылитое из единого куска.
- Раскреповка фасада.
- Лепные „картуши“.
- Причудливые планы.

Петровское барокко

- Простота, сдержанность убранства.
- Высокие кровли „с переломом“.
- Двухцветный окрас.
- Плоскостный фасад.
- Выделение центра.
- Расстекловка.

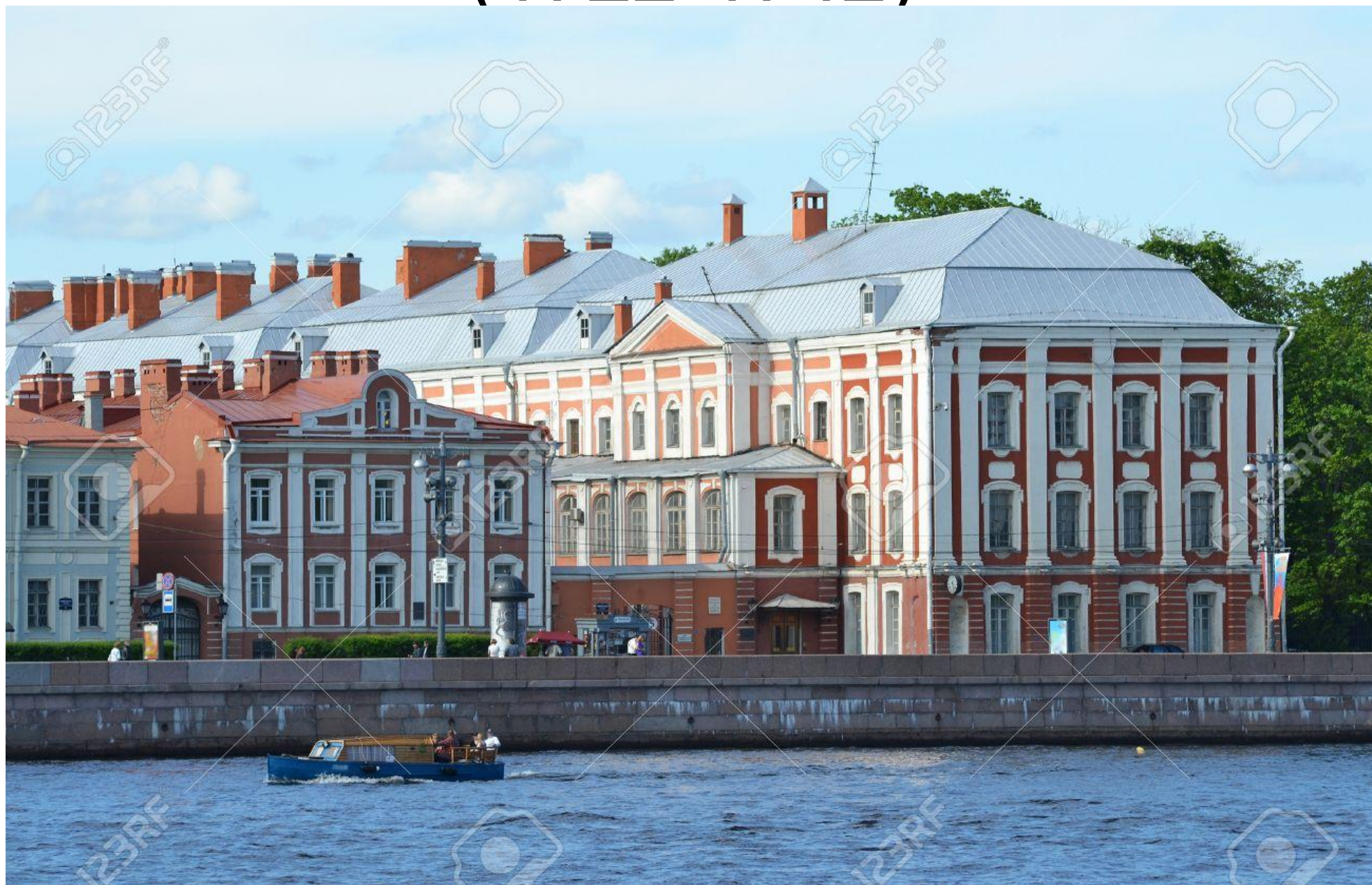
Дворец А.Д.Меншикова (1720).



Кунсткамера (1734).



Здание 12-ти коллегий (1722-1742)



Здание 12-ти коллегий



Елизаветинское барокко

- Огромное количество декоративных деталей
- „Золотой“ цвет.
- Масштабность
- Трехчетвертные колонны

Зимний дворец (1754-1762)



Зимний дворец



ФОТОГРАФ
БАРАБАНШИКОВ СЕРГЕЙ
www.barabanshikov.fishup.ru

Смольный собор (1742-1768-1835)



Большой Екатерининский дворец (1752-1756)



Большой Екатерининский дворец



Строгановский дворец (1752-54)



Классицизм

- Каждое лишнее украшение – вздор.
- Колонны без постаментов.
- Страсть к колоннам.
- Строгая симметрия и уравновешенность
- Монументальные формы
- Портики, колоннады, лоджии, павильоны-ротонды
- Ордерная система

Академия художеств (1764-88).



Мраморный дворец (1768-85).



Таврический дворец (1783-89)



Конногвардейский манеж (1804-07)



Высокий классицизм (ампир).

- Не твердое следование античности, но передача ее духа.
- Циклопичность.
- Целостный ансамбль.
- „Имперский“ колорит.
- Выразительность скульптуры.
- Арматура.

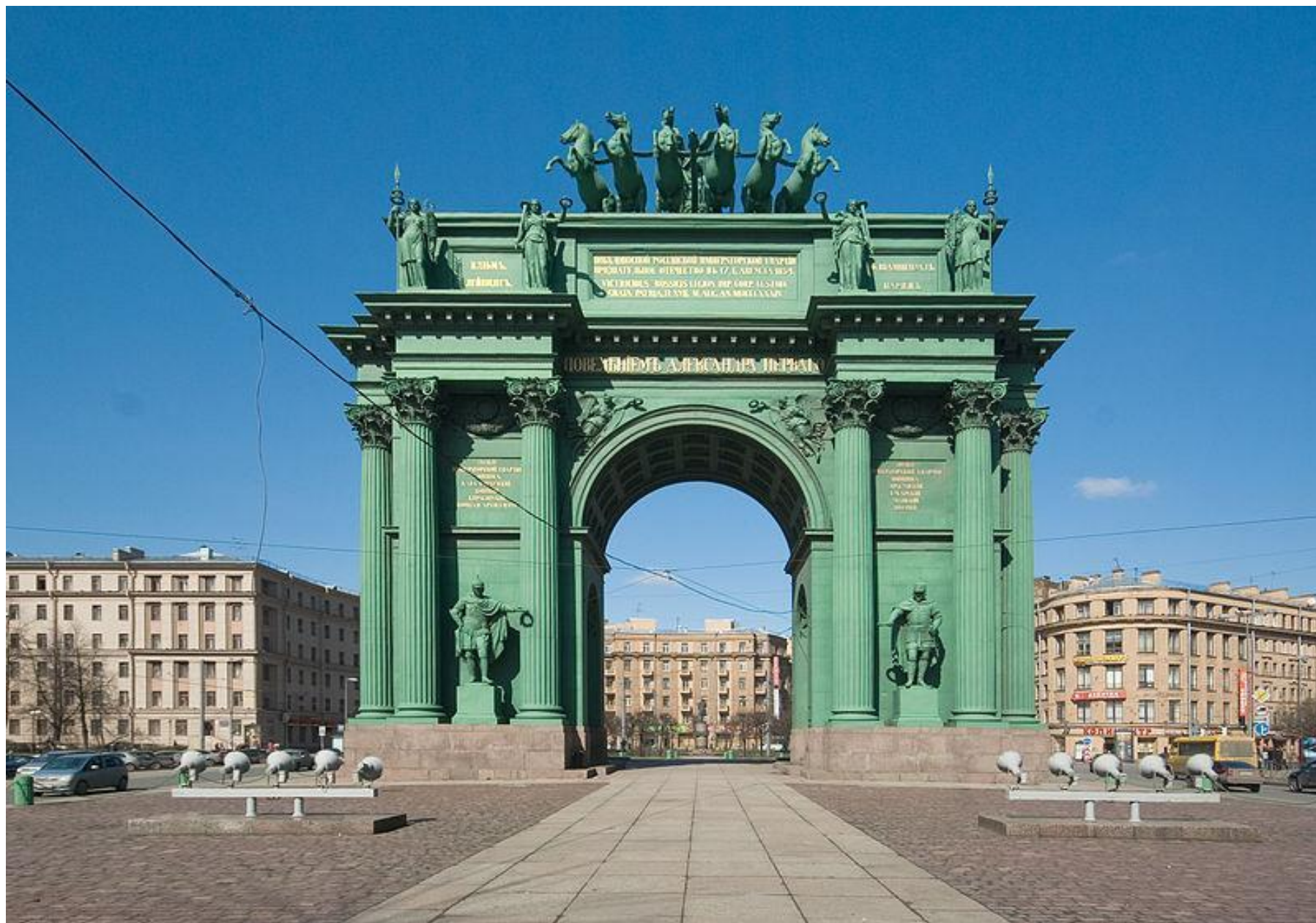
Главный штаб (1819-29).



Конюшни Михайловского замка (левый павильон) 1823-24



Нарвские ворота (1827-34)



Эклектика

- Любить все – любить ничего.
- Неоготика, неоренессанс, необарокко, псевдорусский стиль, мавританский стиль.

Дворец Белосельских-Белозерских (1846-48).





Особняк Стратановича
(1879).

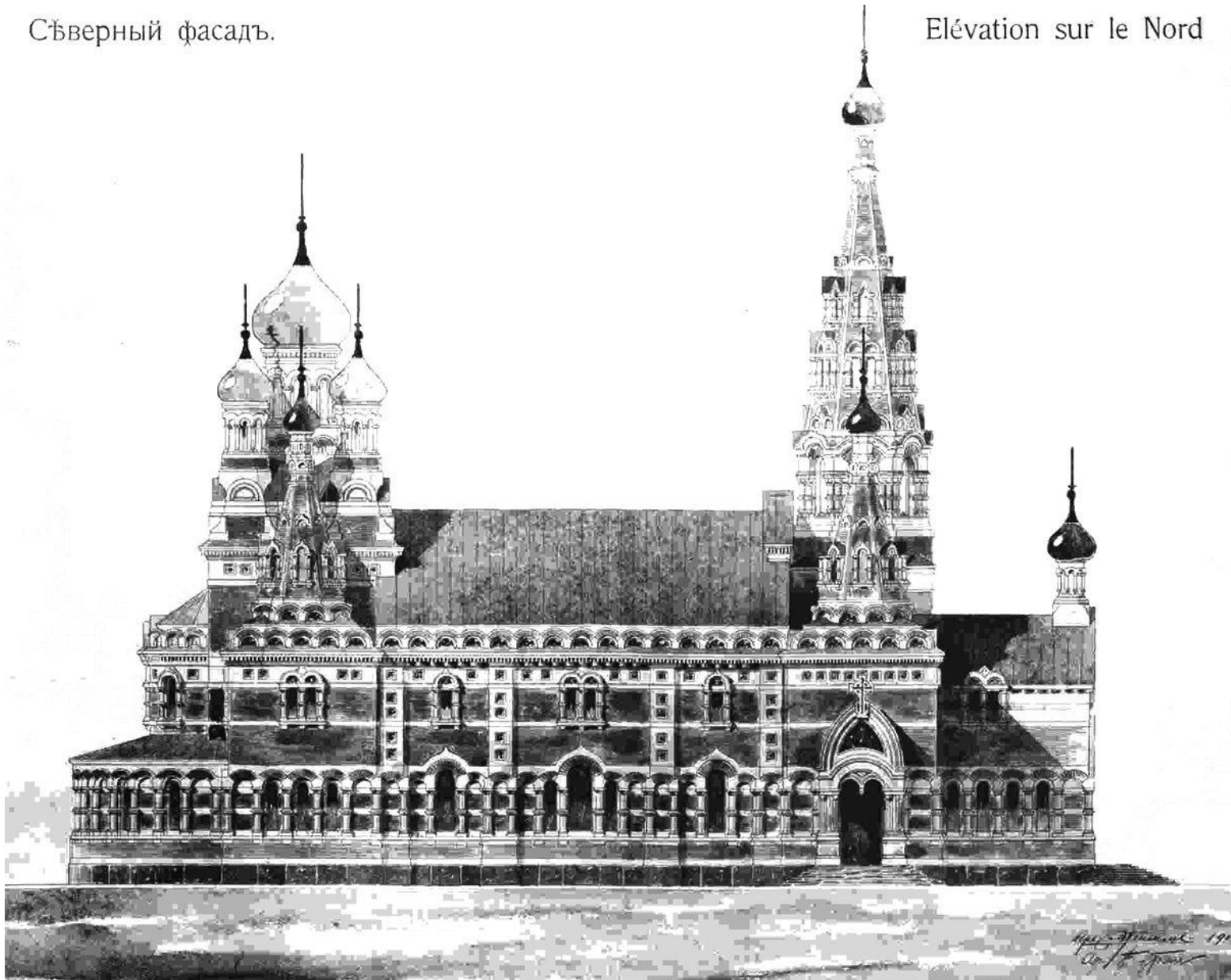
Народный дом В. Н. фон Дервиз (1890)



Усекновения Главы Иоанна Предтечи церковь (1901-03)

Сѣверный фасадъ.

Élévation sur le Nord





Доходный дом А. А. Еремеевой (1903-05)



Модерн

- Новые материалы (бетон, стекло, железо).
- Природные линии.
- Ассиметричность.
- От назначения – к форме.
- Спокойные цвета.
- Практичность.

Дом компании „Зингер“ (1902-04)



Елисейевский магазин (1902-03)



Конструктивизм

- Функциональность
- Научный анализ функциональности здания
- Экономия
- От формы – к содержанию
- Геометричность форм
- Обилие света

ДК им. Горького (1925-27)



Выборгская фабрика-кухня (1929)



Левашовский хлебозавод (1933)



Постконструктивизм (Первый дом Ленсовета, 1931-34)



Сталинская эклектика

- Монументальность
- Творческая переработка ренессанса, классицизма, ампира

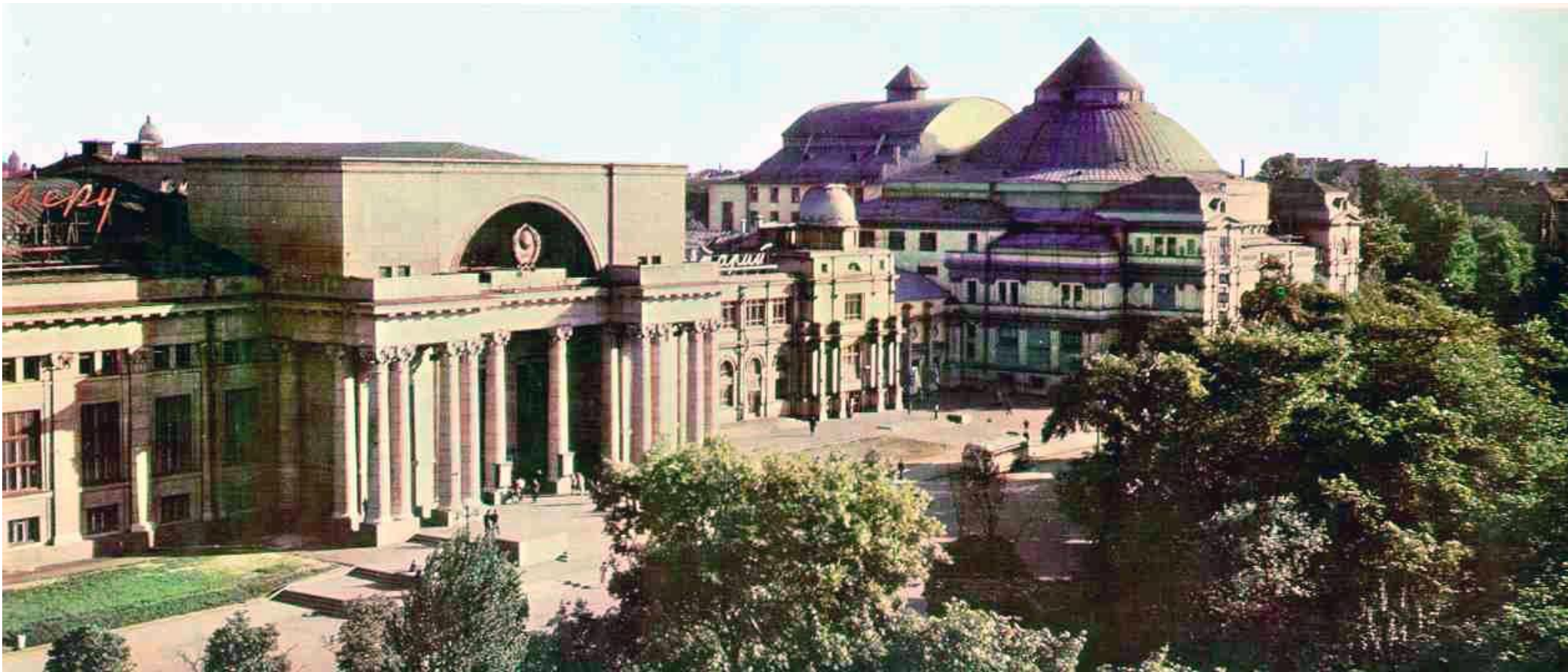
Неоклассицизм (Дом советов, 1936-1941)



Станция Детское село, вокзал (1948-50)



Театр им. Ленинского комсомола (1933-36)





Модернизм

Облицовочные материалы (мрамор, песчаник)

Декоративность

Футуристичность

Функциональность (частично)

ЦНИИ робототехники и технической кибернетики (1973-87)



Инженерная школа одежды (1979)



Ленинградский кораблестроительный институт (1978-90)



СПБГМУ



Брутализм

- Функциональность
- Броская форма
- Остро-выразительная фактура
- Мощь конструкций и объемов
- Материал – красный кирпич, железобетон
- „Честность материала“

Жилой дом (1986)

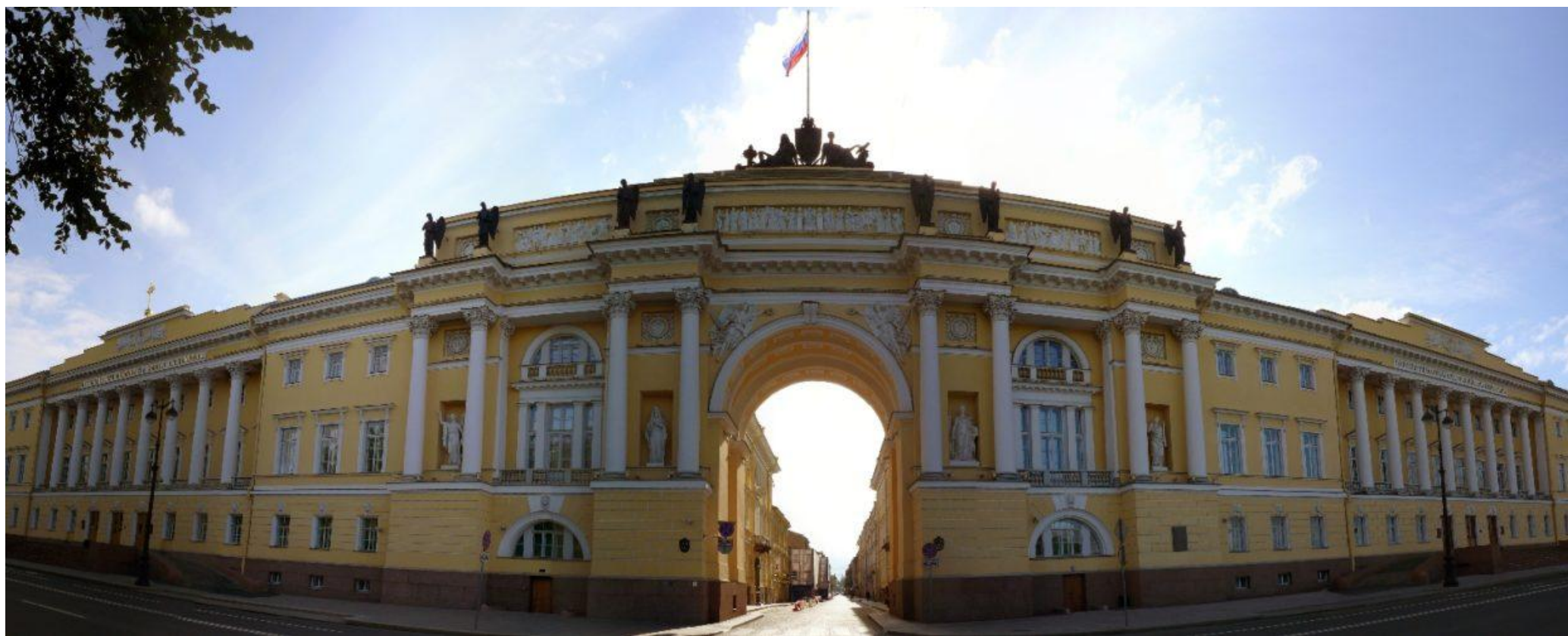


V корпус ЛЭТИ (1972)



Определите архитектурный стиль

Здание Сената и Синода



122-я больница им. Л.Г. Соколова



Здание Биржи



Палаты Кикина



Александровский дворец



Павильон „Эрмитаж“



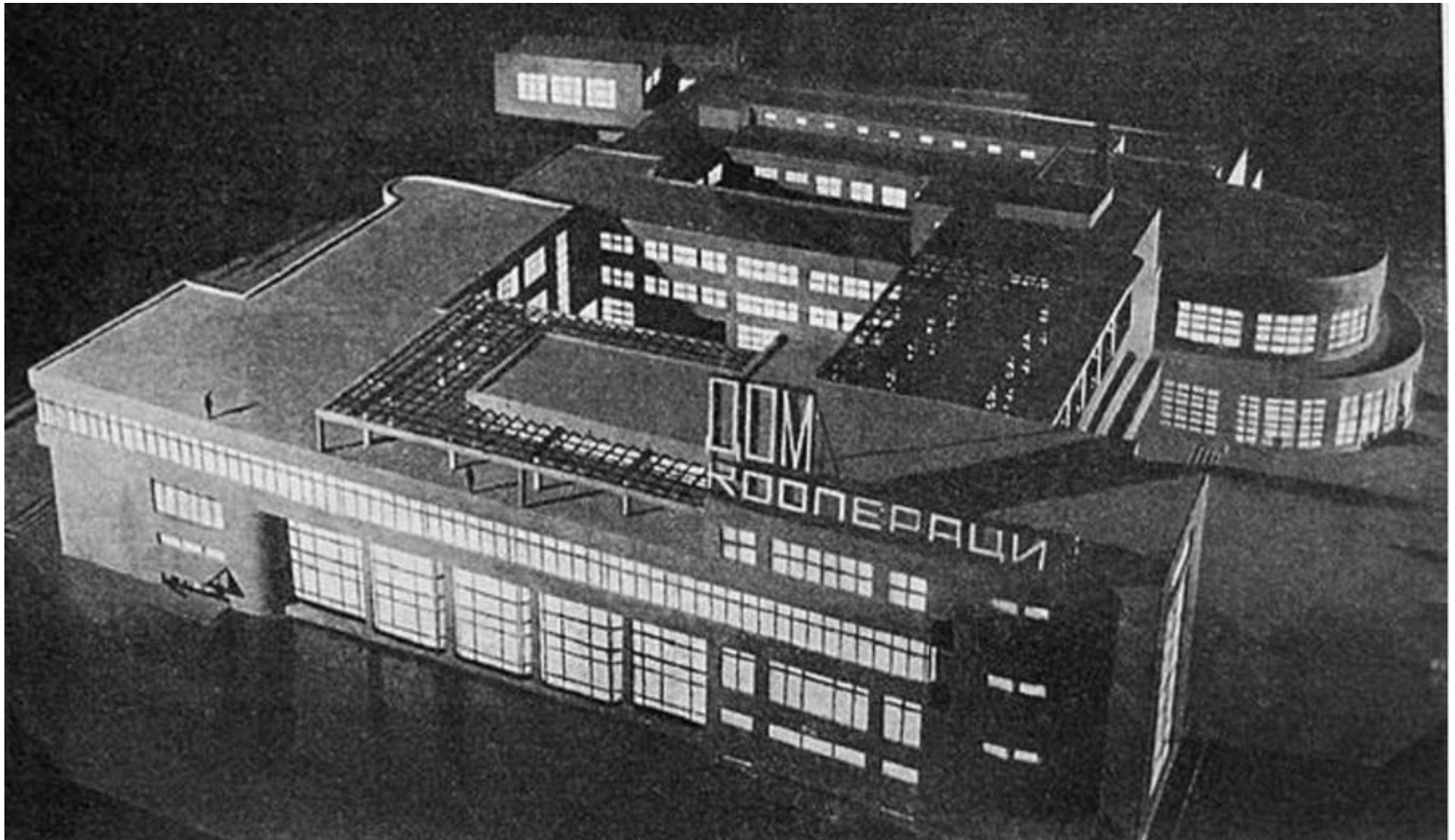
Евангелическая женская больница



Торговый дом "С. Эсдерс и К. Схейфальс"



Нарвская фабрика-кухня



Техникум отраслевых технологий, финансов и права



Морской вокзал

