

ИЗГОТОВЛЕНИЕ БРОШКИ «СОВА»



МБУ ДО «ЛДДТ»

Мастерская «Самоделкинград»

Педагог Антонова Антонина

Анатольевна

МАТЕРИАЛ ДЛЯ РАБОТЫ:

- Фетр;
- Бисер или пайетки;
- Нитка с иглой;
- Клей;
- Бусинки для глаз;
- Ножницы;
- Картон;
- Карандаш.
- металлическая молния (для сумки куртки сапожная)

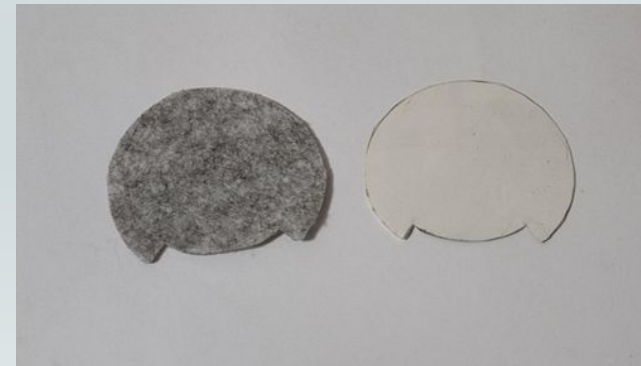
1 шаг-Разрезаем металлический замок на две части



2 шаг-Берем крупную бусинку и ее края хорошенько смазываем клеем, затем приклеиваем к ней молнию спиралью.



3 шаг-Из фетра по трафарету вырезаем туловище совы.



4 шаг-Дорисовываем крылышки и слегка разрезаем.



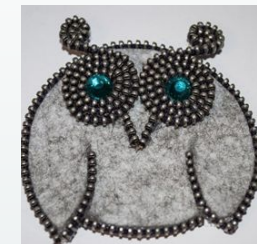
5 шаг-Разрезы оформляем кусочком молнии и далее приклеиваем по всей детали.



6 шаг-Оформляем глазки.



7 шаг-Из маленьких кусочков молнии делаем клюв и приклеиваем.



8 шаг-Для лапок отрезаем 6 маленьких одинаковых кусочков молнии.



9 шаг-Из пайеток или бисера делаем перья.



10 шаг-Крылышки обозначим ниткой, подходящей по цвету к туловищу.



II шаг- На внутреннюю сторону приклеиваем еще один кусочек фетра, вырезанного по шаблону туловища. Приклеиваем или закрепляем нитками застежку.



Брошь — сова своими руками готова!



Творческих успехов!