

Министерство образования Республики Бурятия
ФГБОУ ВО «Бурятский государственный университет»
Медицинский институт

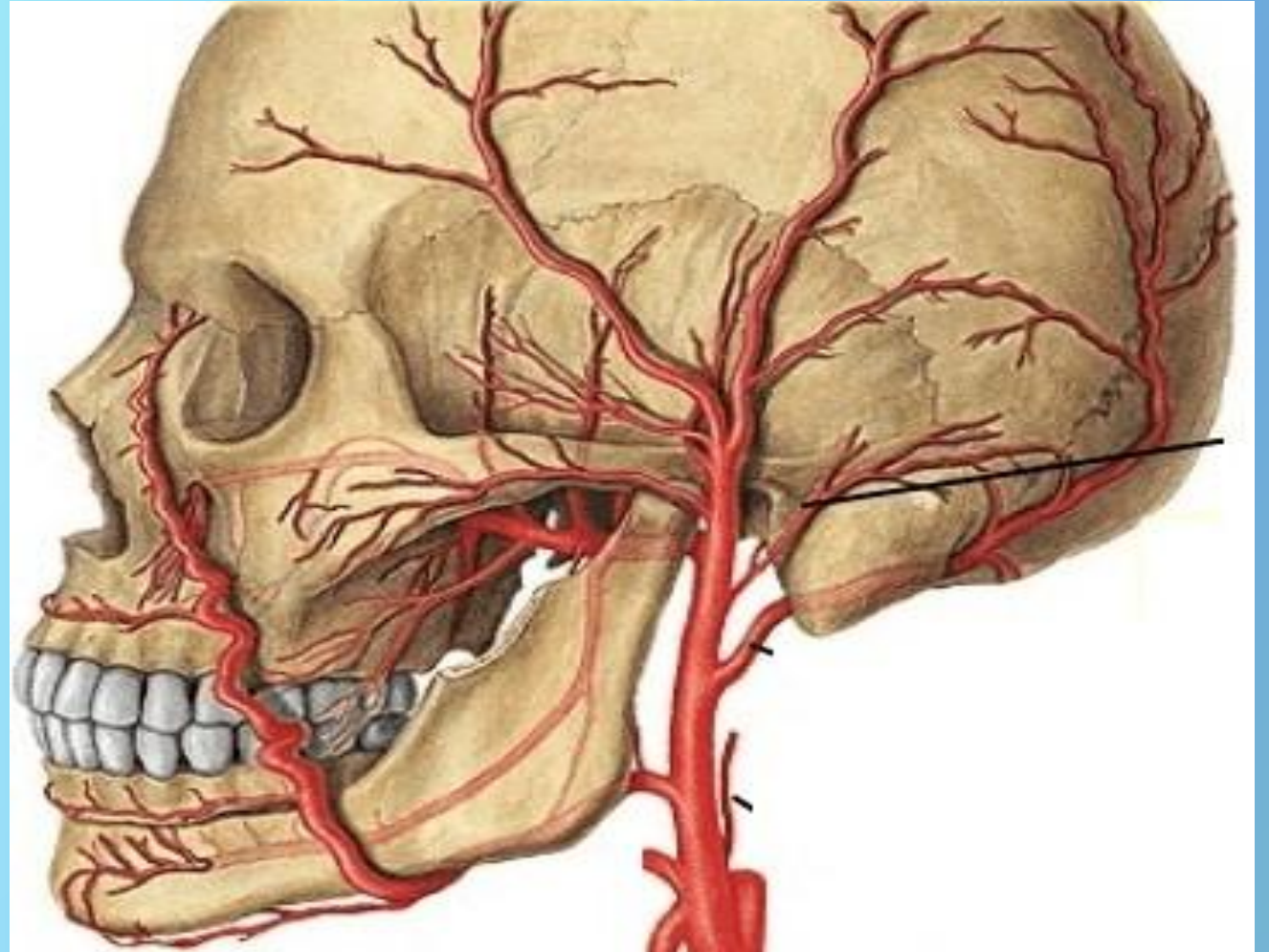
Клиническая анатомия головы

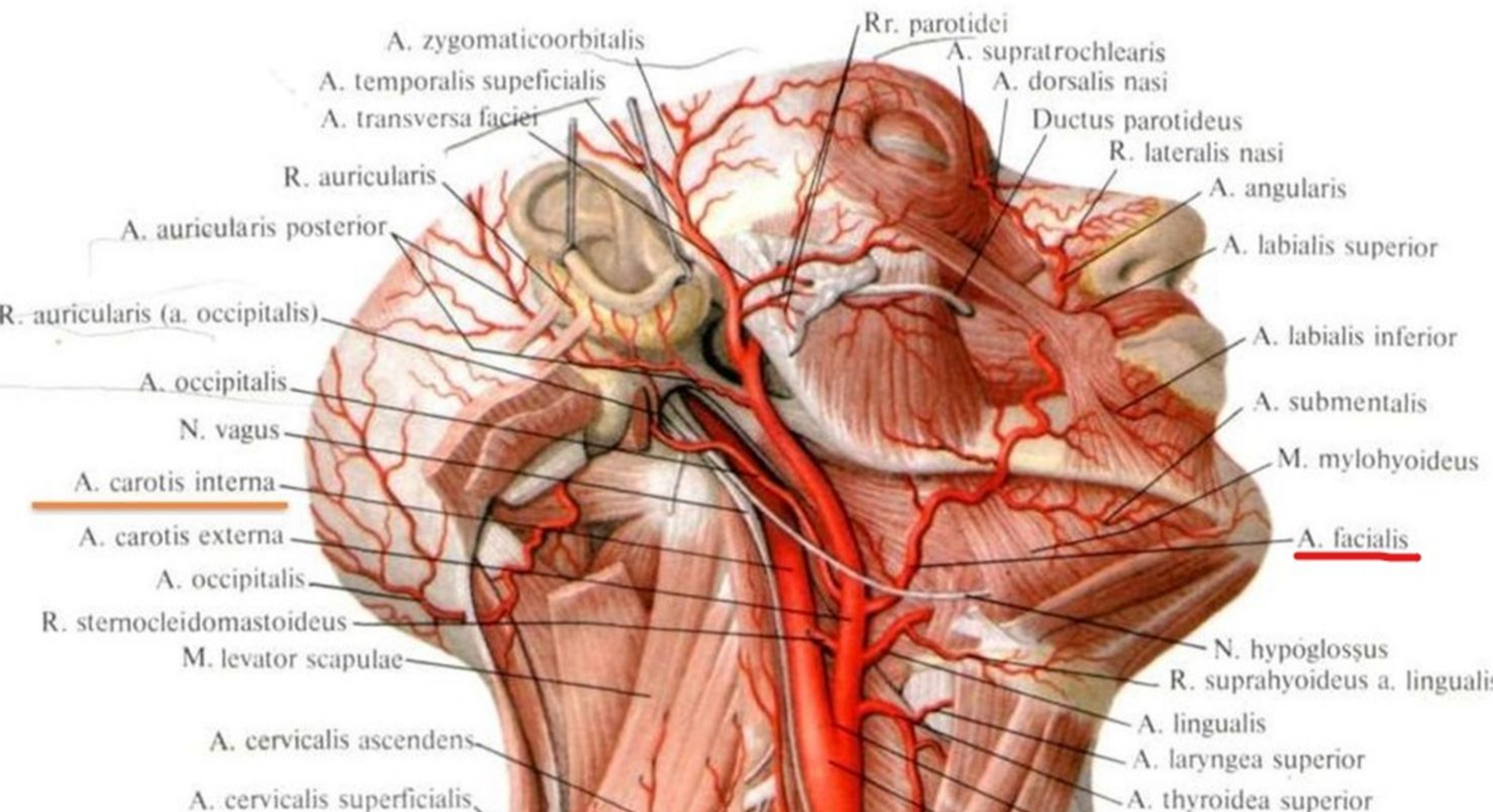
Подготовила: студентка группы
141809 Данзанова Б.Д.

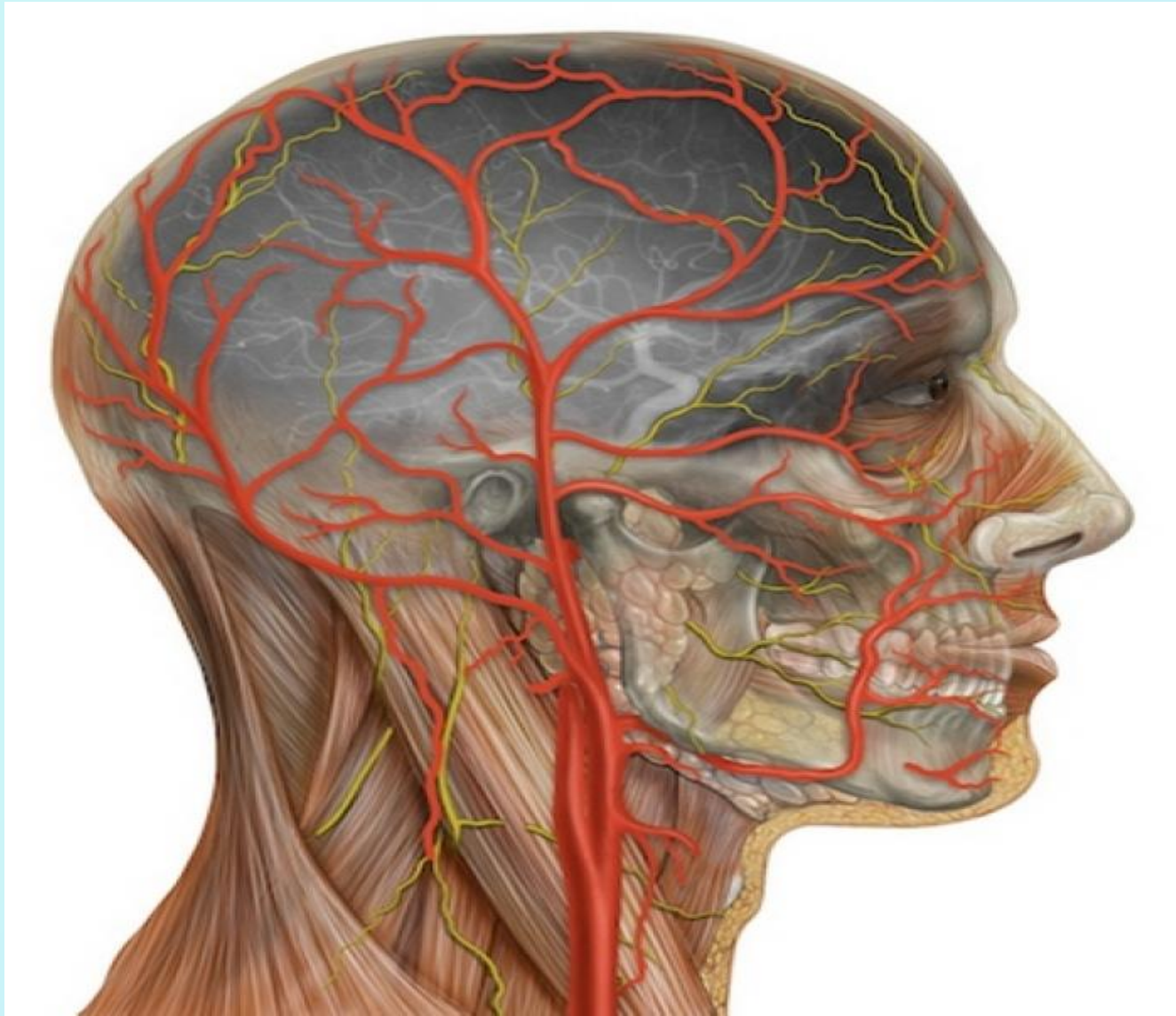
Улан-Удэ, 2019

Топографо-анатомическое обоснование пульсации лицевой и височной артерии

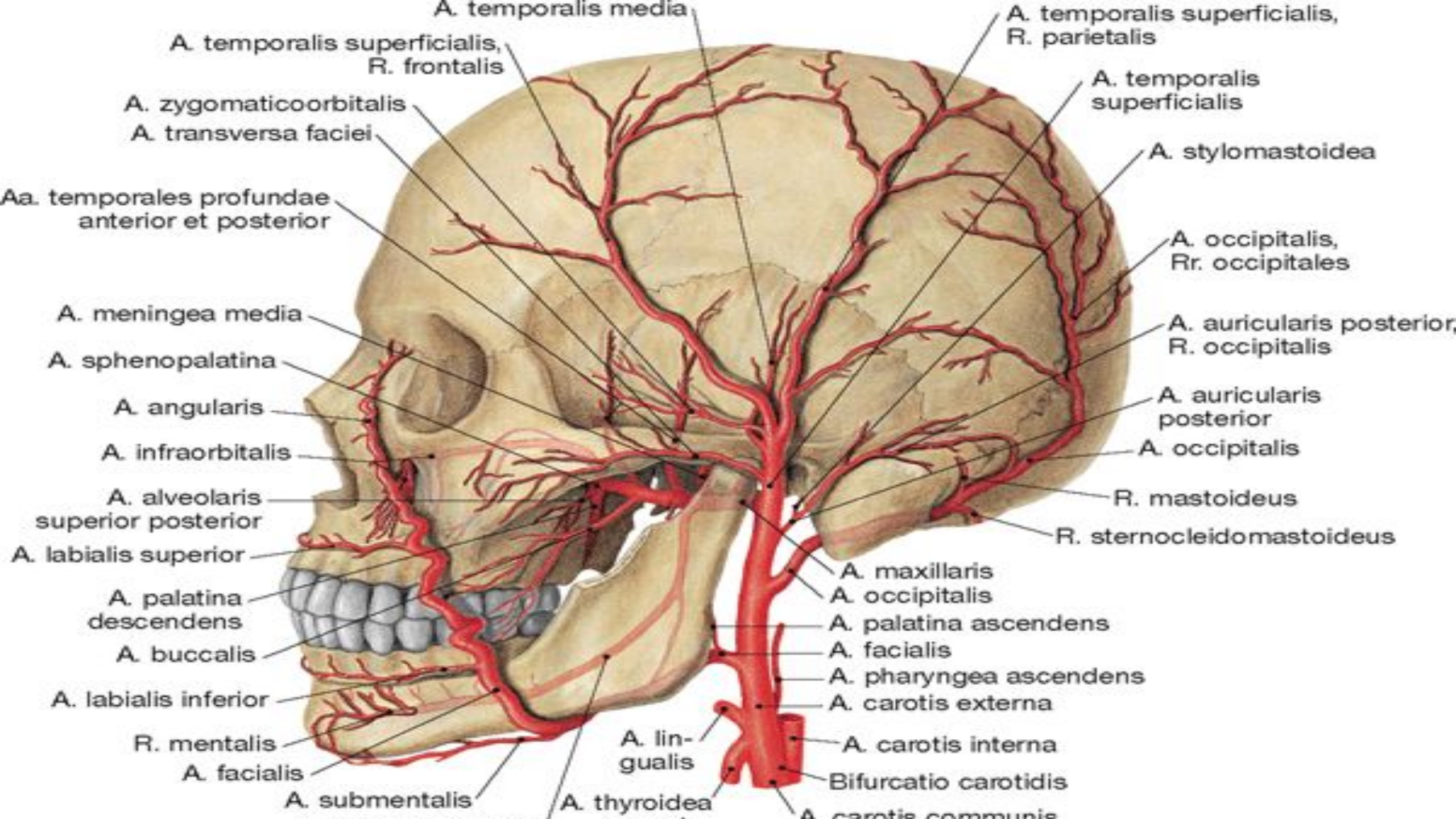
- Пульсация лицевой и височной артерий обусловлена их поверхностным месторасположением.



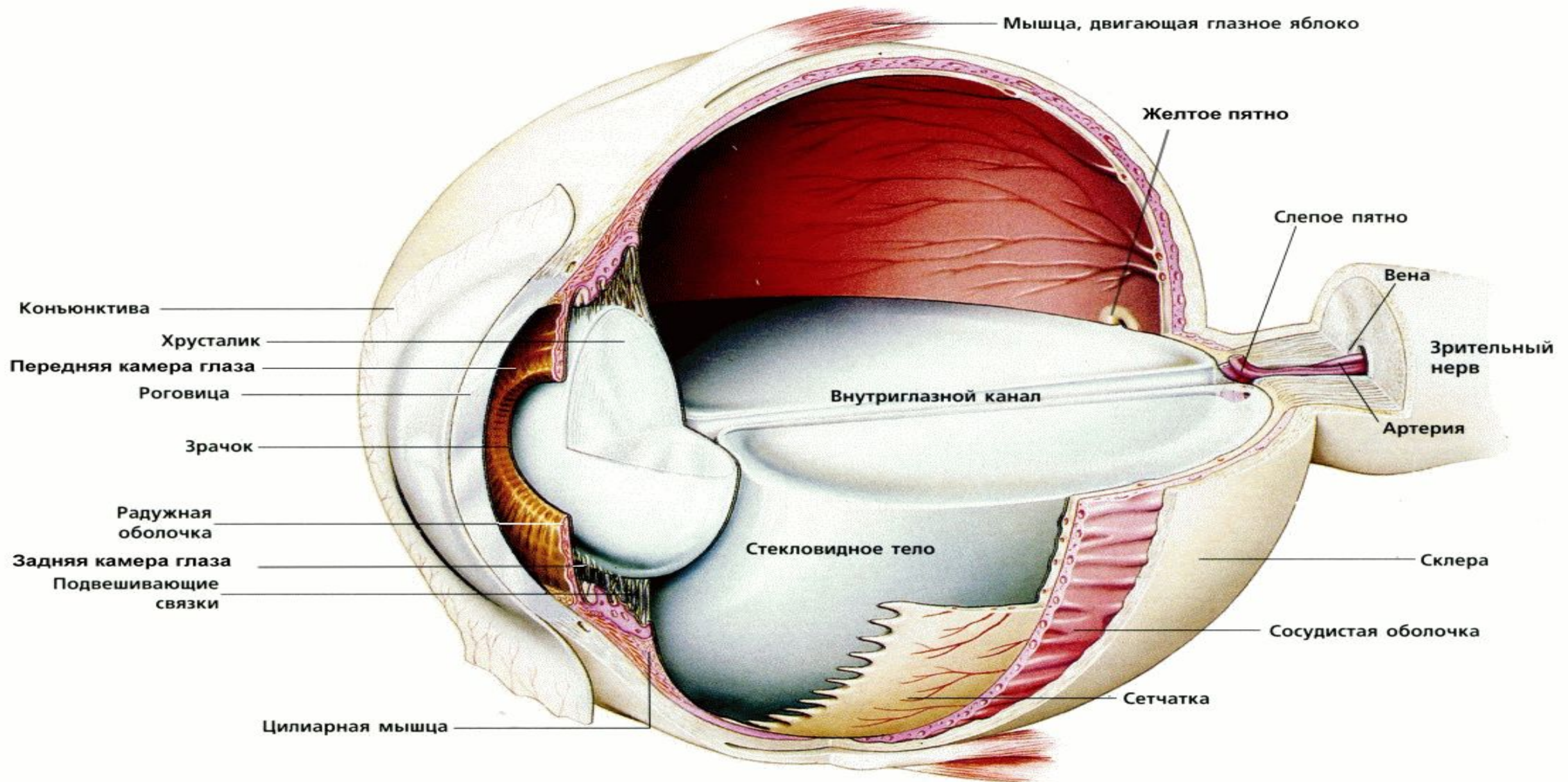




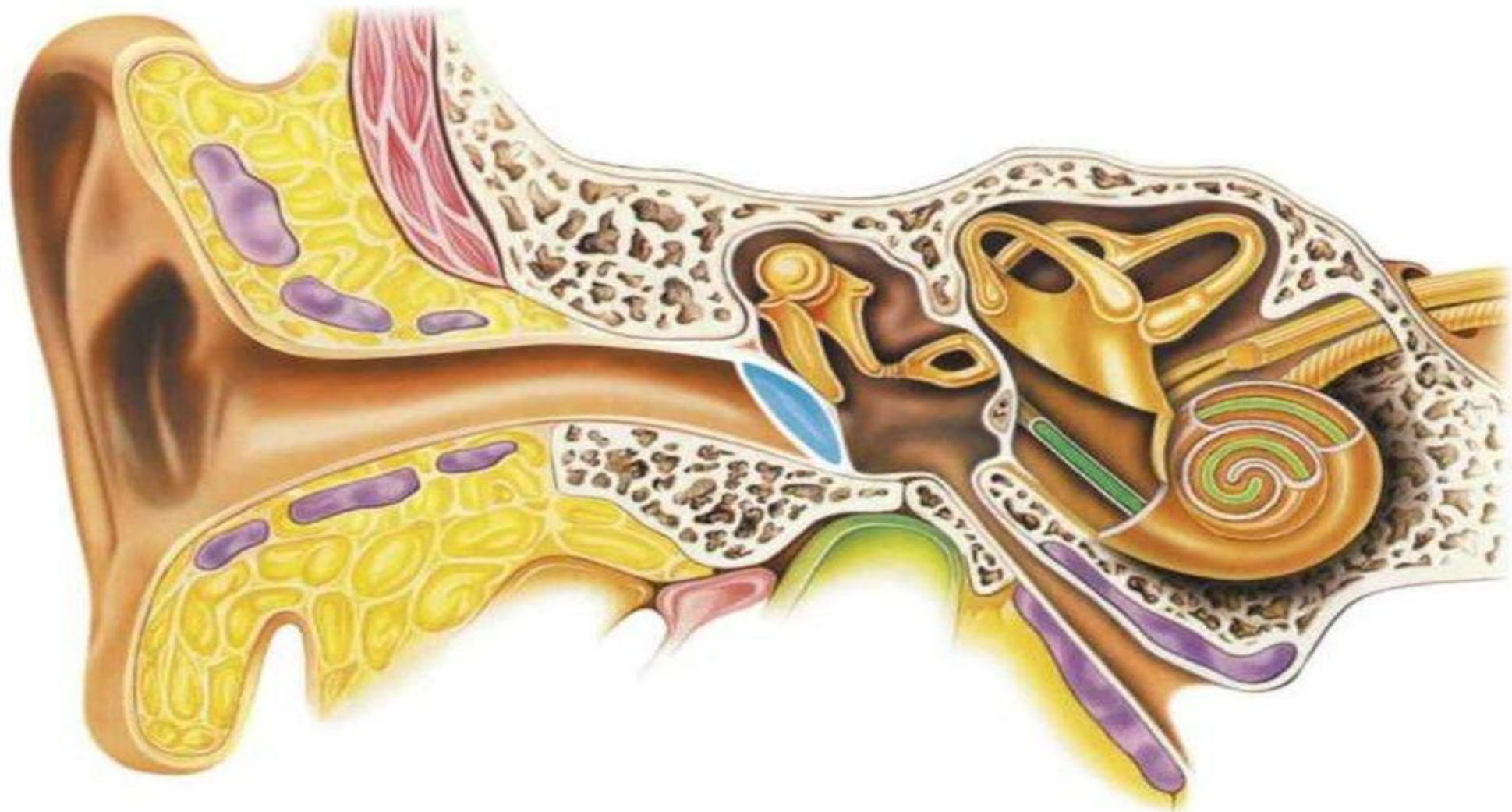
- Поверхностная височная артерия – продолжение ствола наружной сонной артерии.



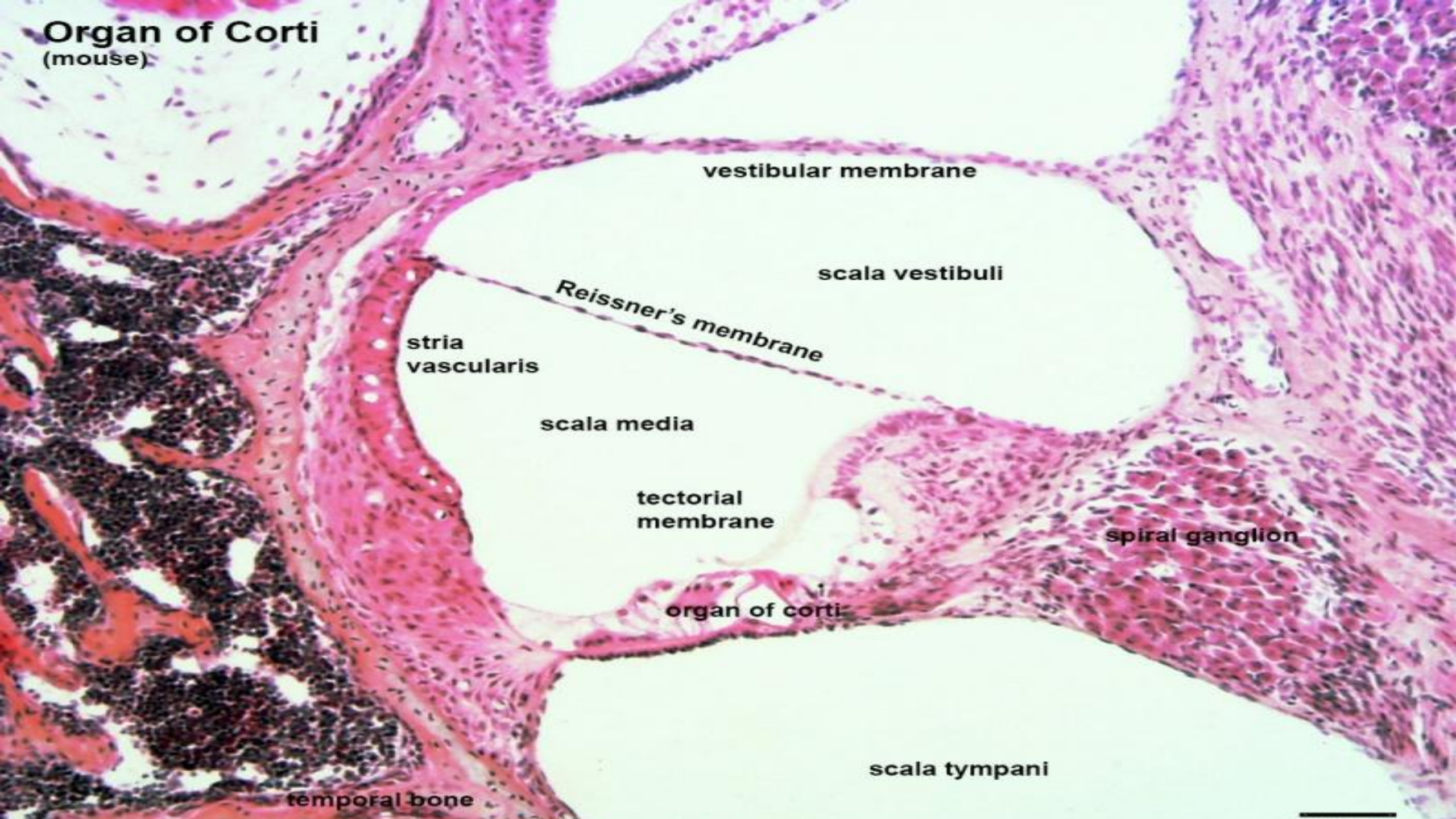
Орган зрения



Строение органа слуха



Organ of Corti
(mouse)



vestibular membrane

scala vestibuli

Reissner's membrane

stria vascularis

scala media

tectorial membrane

spiral ganglion

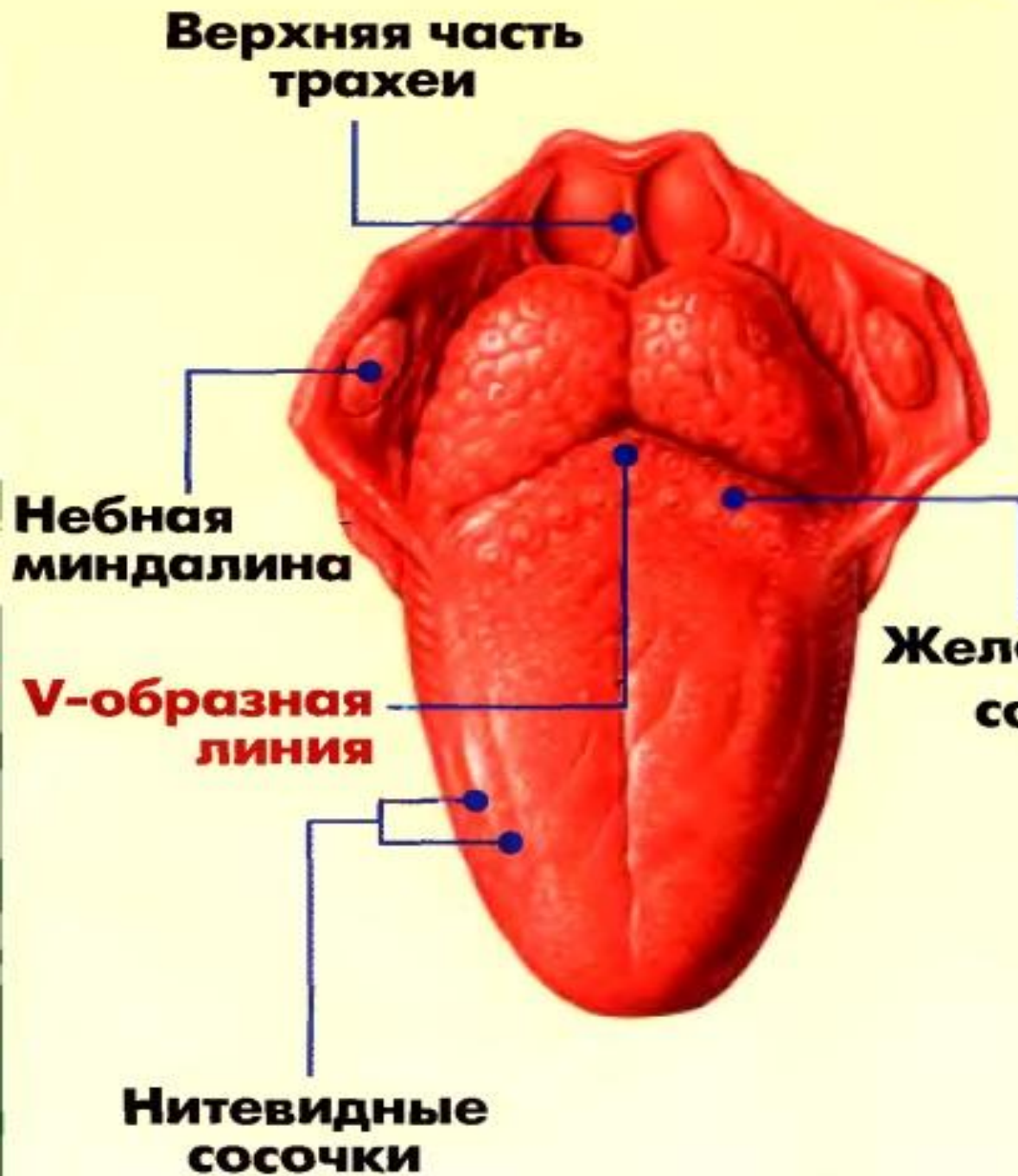
organ of corti

scala tympani

temporal bone

ОРГАН ВКУСА

ВКУСОВЫЕ СОСОЧКИ



Грибовидный



Желобоватый



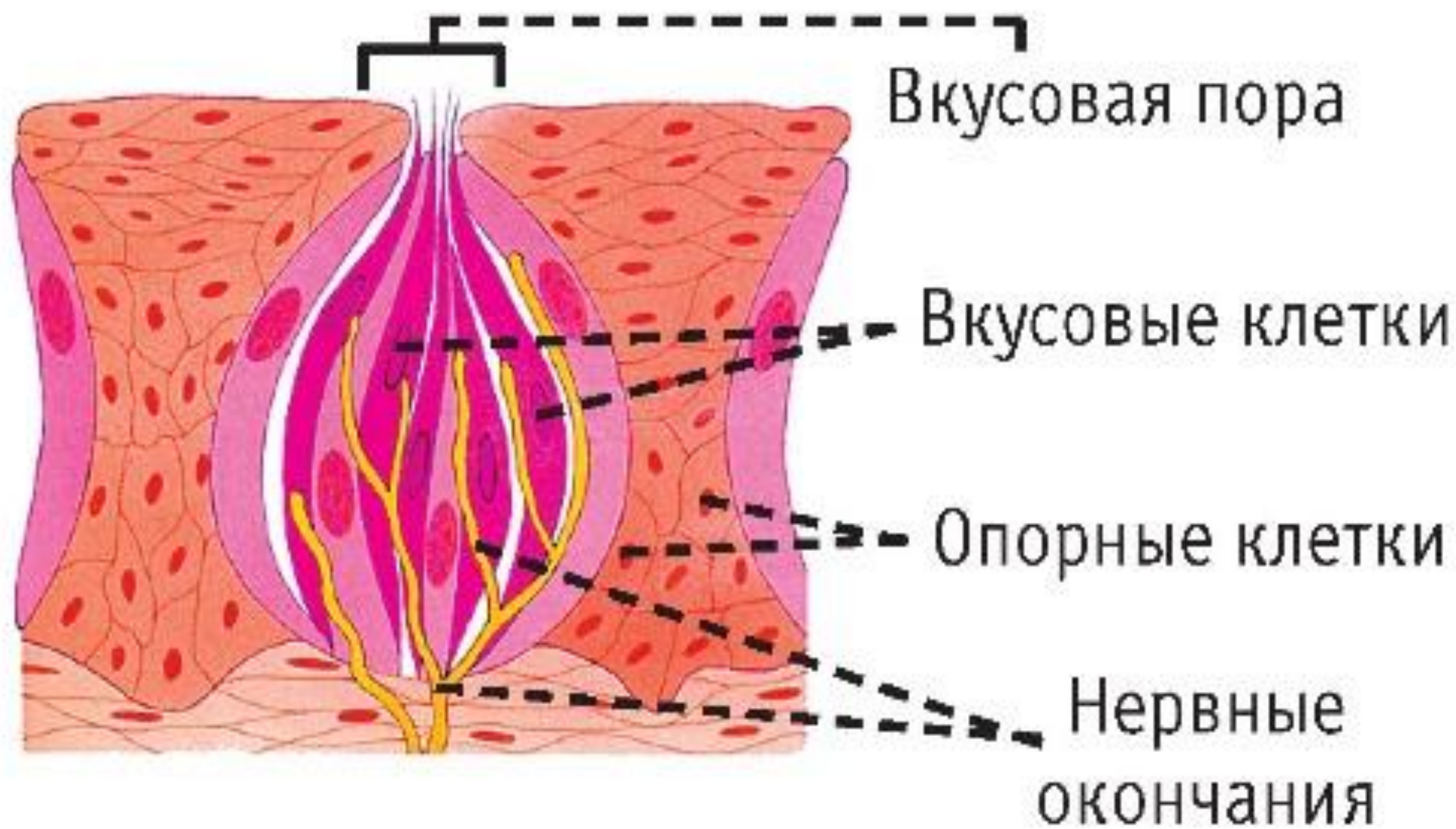
Вкусочная пора



Нитевидный



Листовидный



Орган обоняния

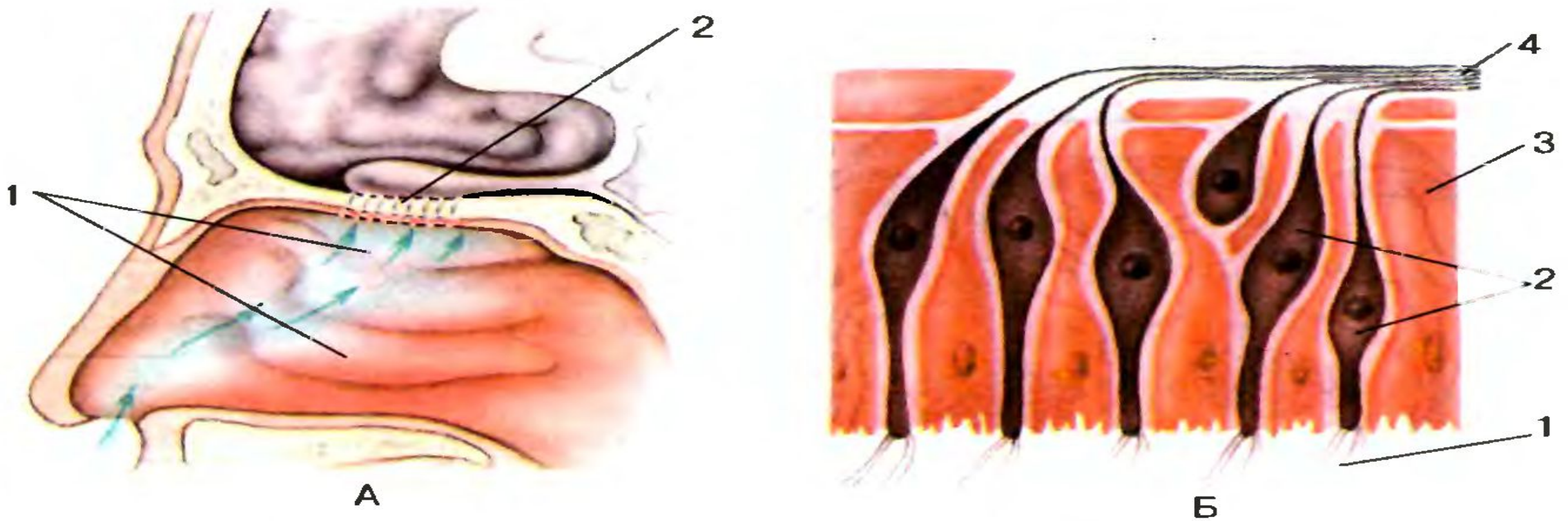
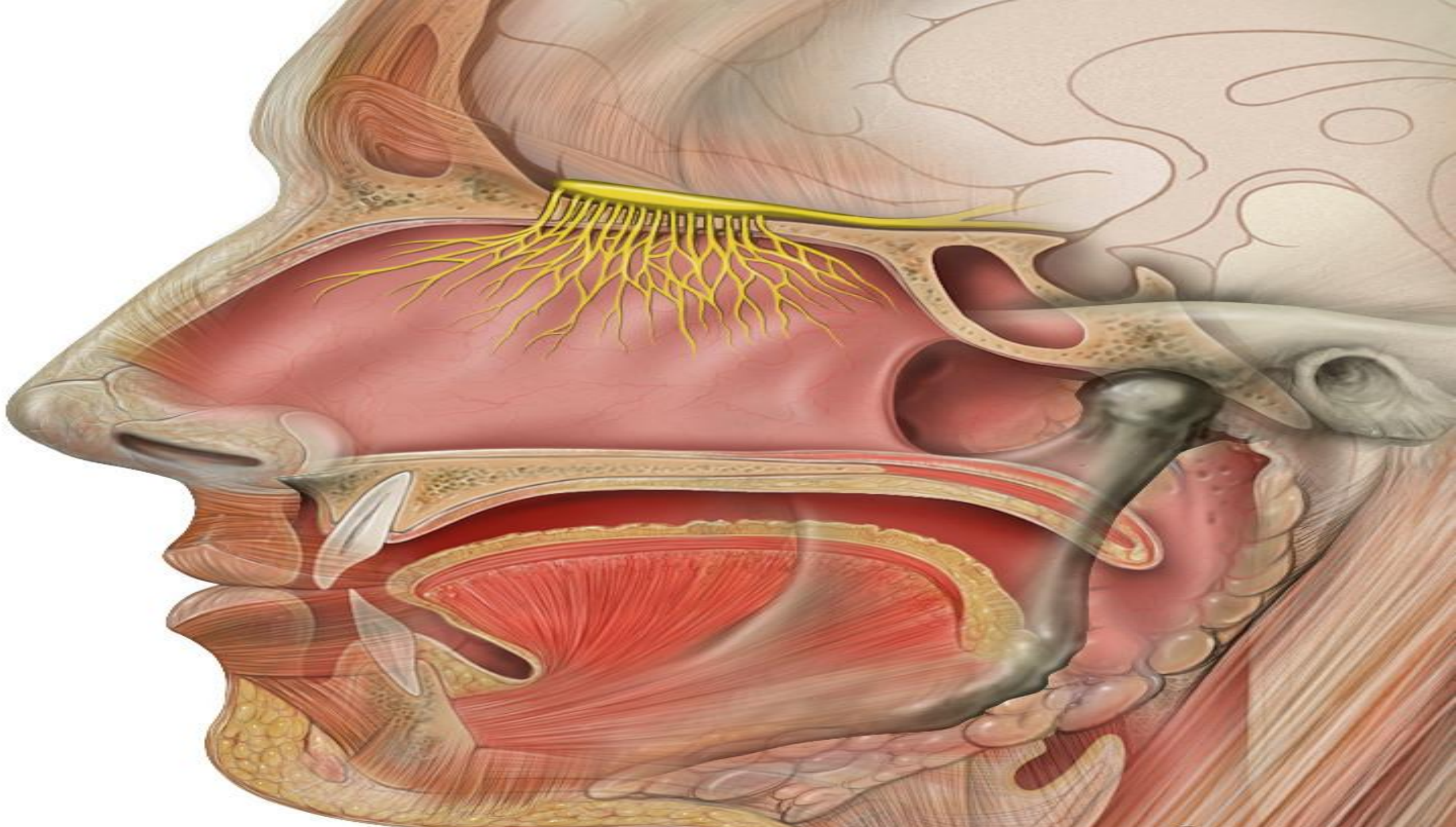
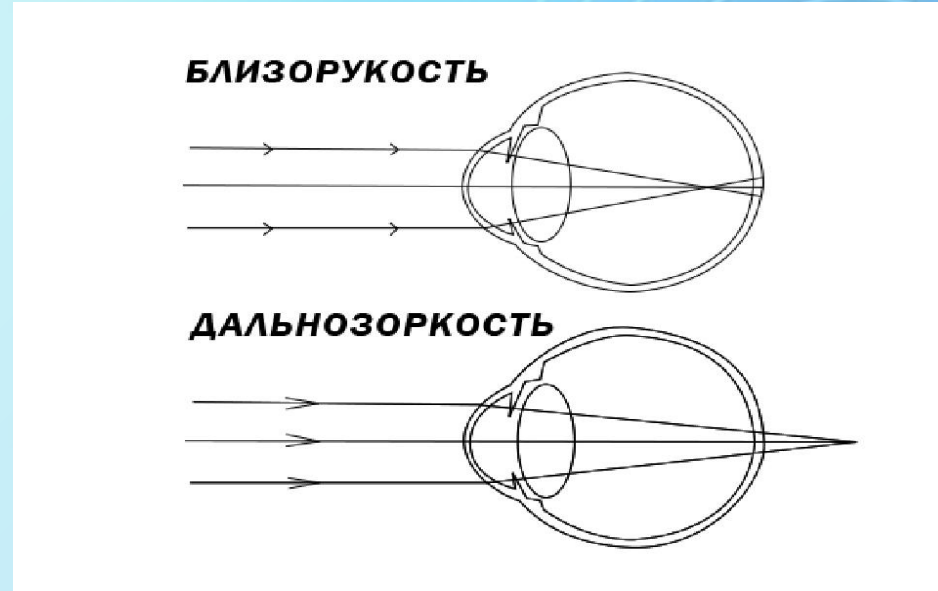


Рис. 111. Орган обоняния.

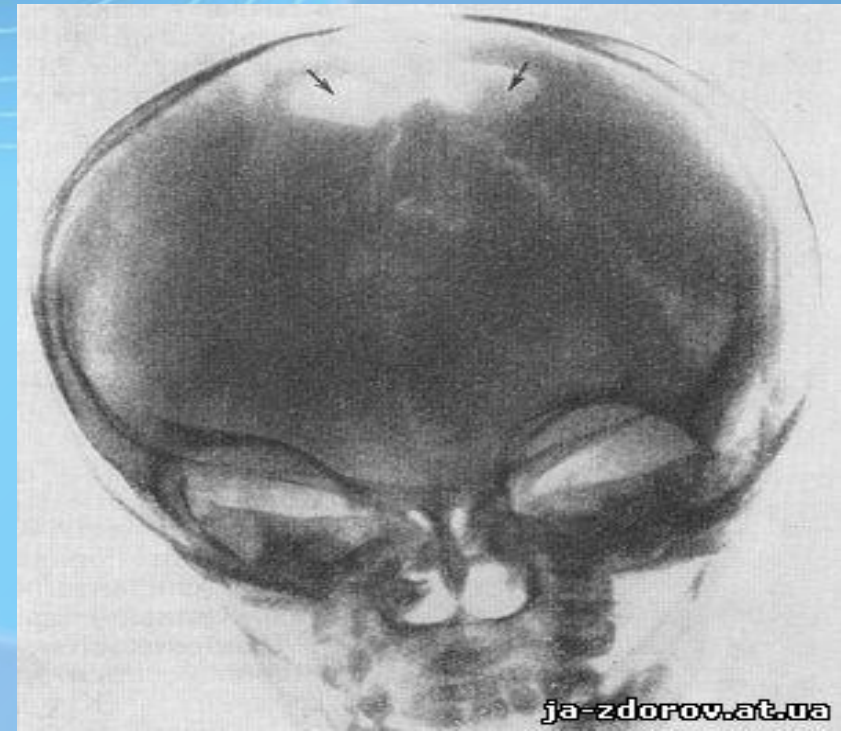
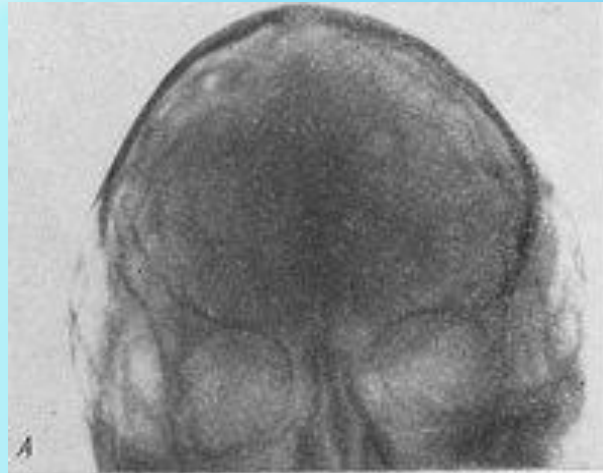
А — расположение органа обоняния в носовой полости: 1 — носовая полость; 2 — обонятельные рецепторы и отходящие от них в головной мозг чувствительные нервы; Б — клеточное строение обонятельных рецепторов: 1 — реснички; 2 — обонятельные клетки; 3 — эпителиальные клетки; 4 — нервные волокна



Аномалии развития органа зрения



Аномалии развития свода черепа





Спасибо за внимание!