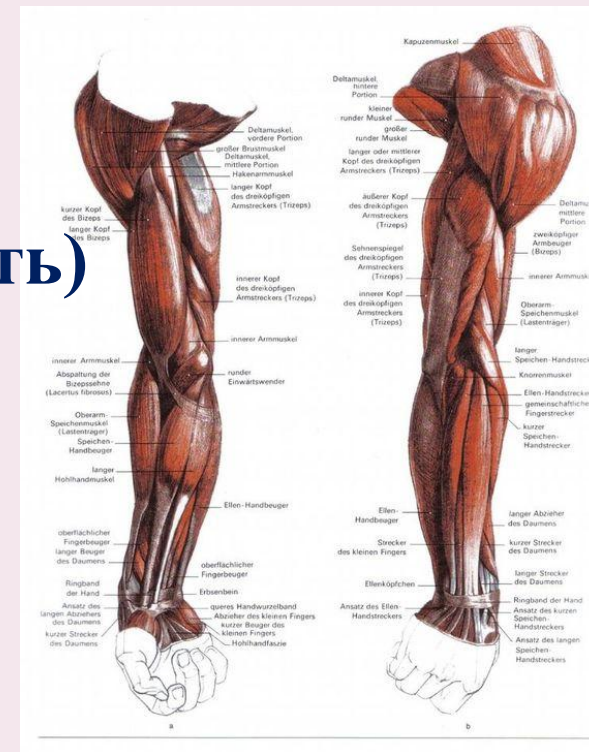


Пластическая анатомия

Мышцы верхней конечности

- Мышцы плечевого пояса.
- Мышцы свободной верхней конечности (плечо, предплечье, кисть)



Самостоятельная работа

1. Написать конспект по теме: мышцы предплечья, мышцы кисти.

Сфотографировать и скинуть.

2. Сделать наброски по теме: мышцы предплечья, мышцы кисти. Подписать все мышцы.

Примеры иллюстраций для набросков смотрите на слайде 3,4.

Сфотографировать и скинуть.

Задание выполнить до 21 апреля.

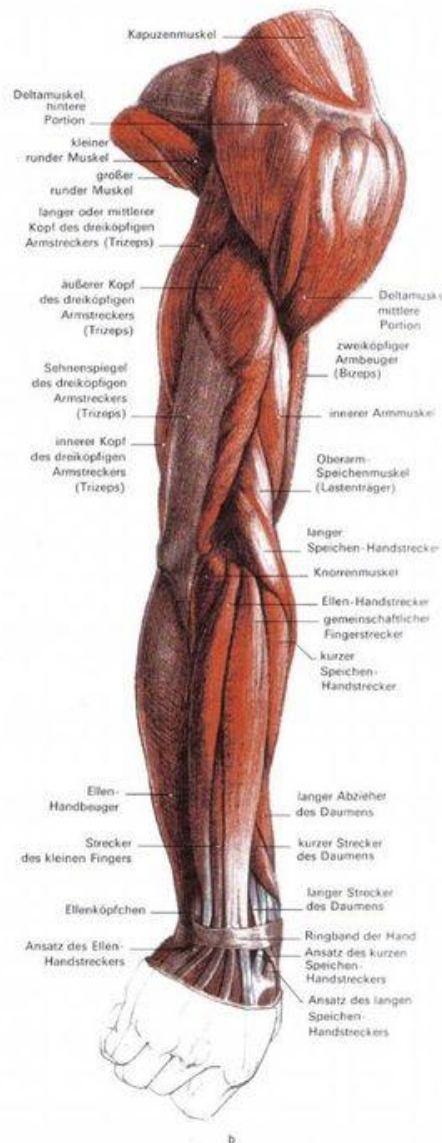
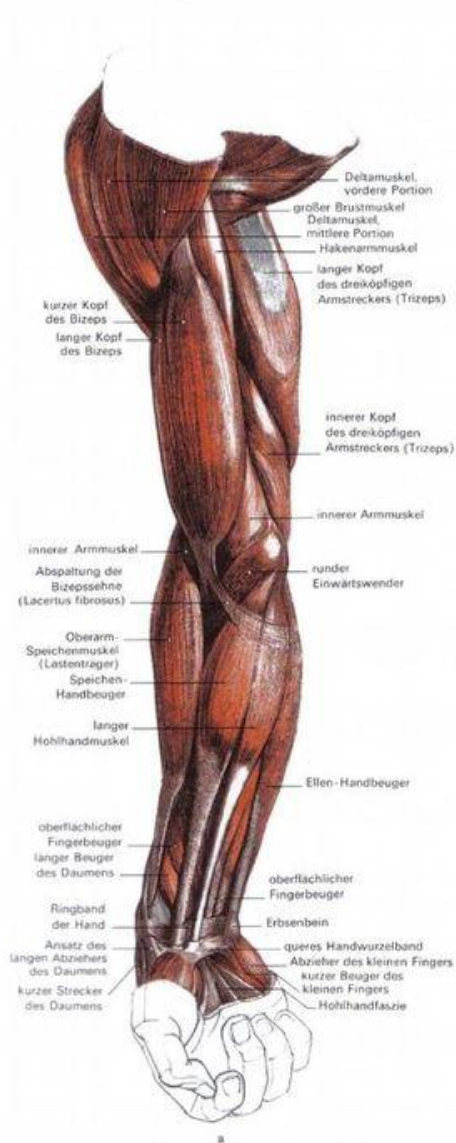
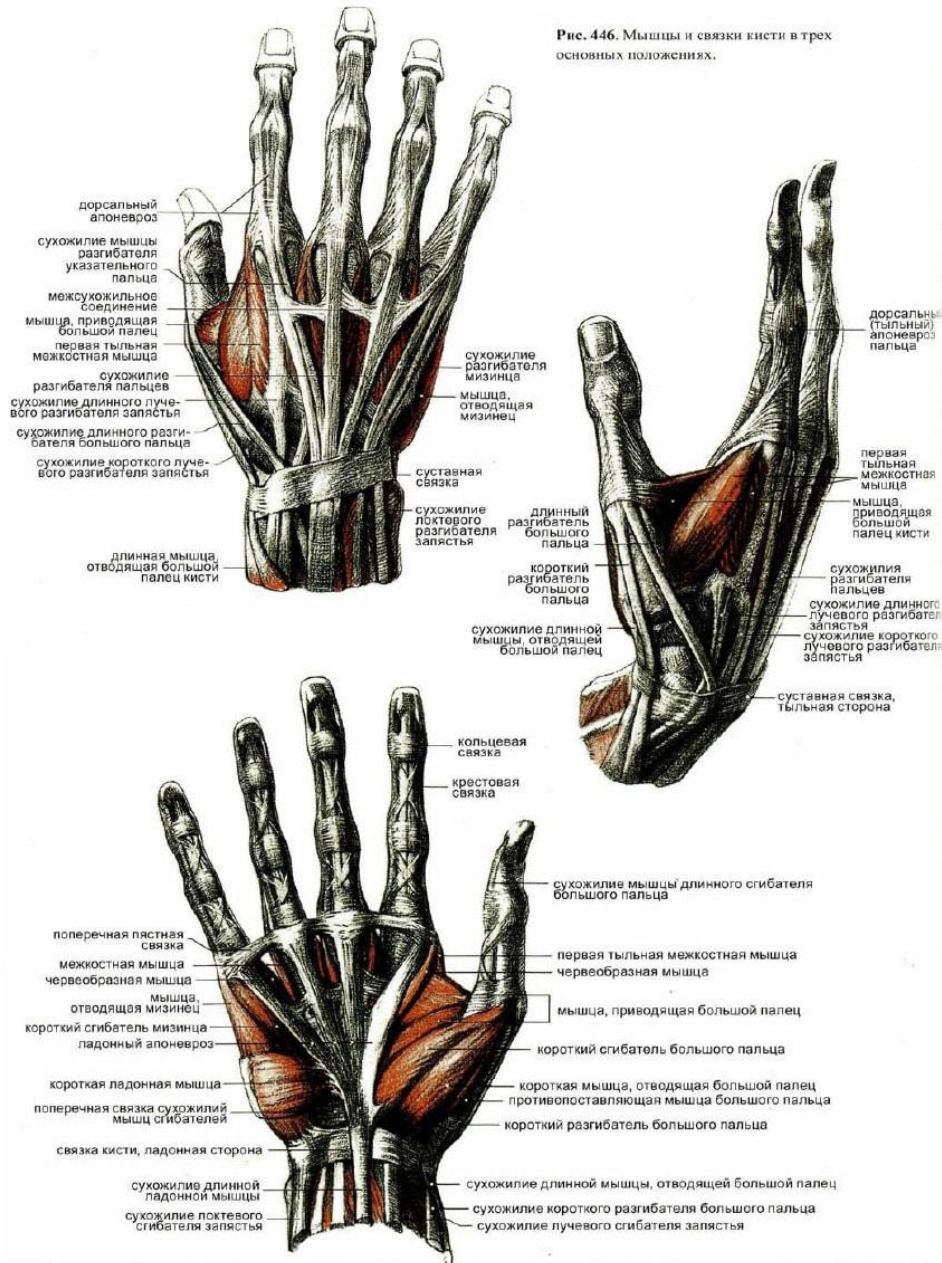


Рис. 446. Мышцы и связки кисти в трех основных положениях.



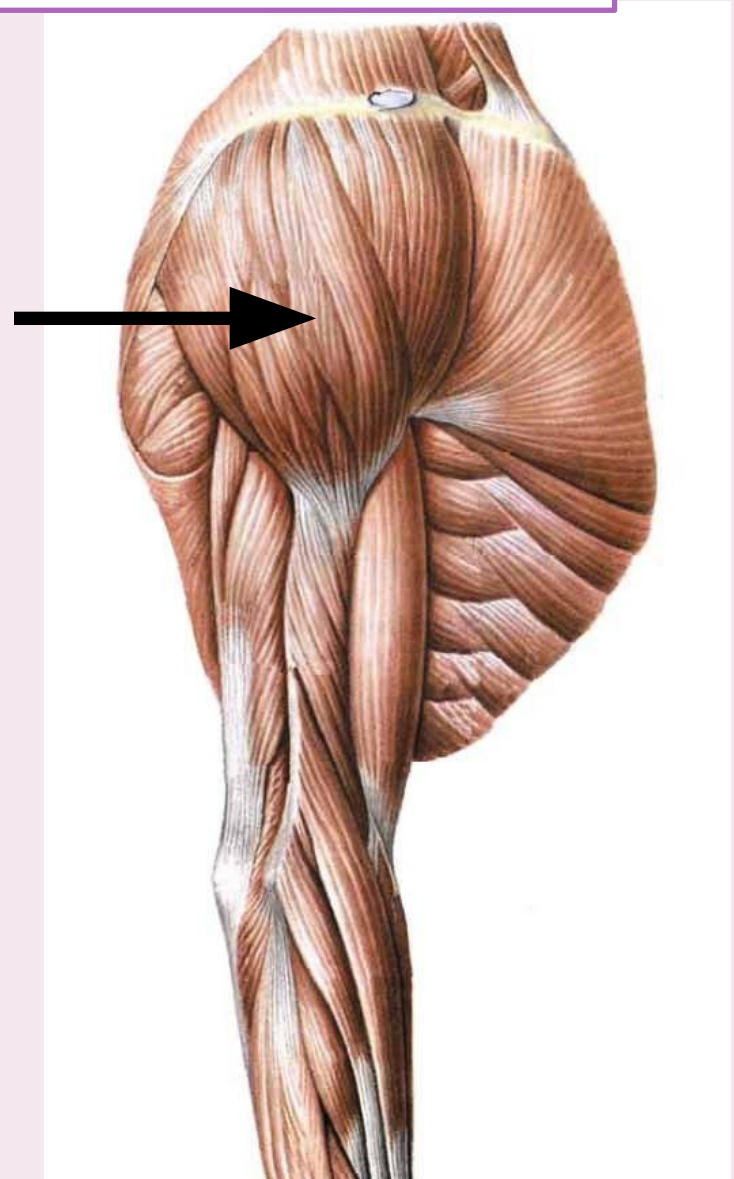
Мышцы плечевого пояса

Дельтовидная мышца

Начало : тремя частями от лопаточной ости, акромиального отростка и ключицы.

Прикрепление : к бугристости плечевой кости.

Функция : сгибает, разгибает, отводит руку.

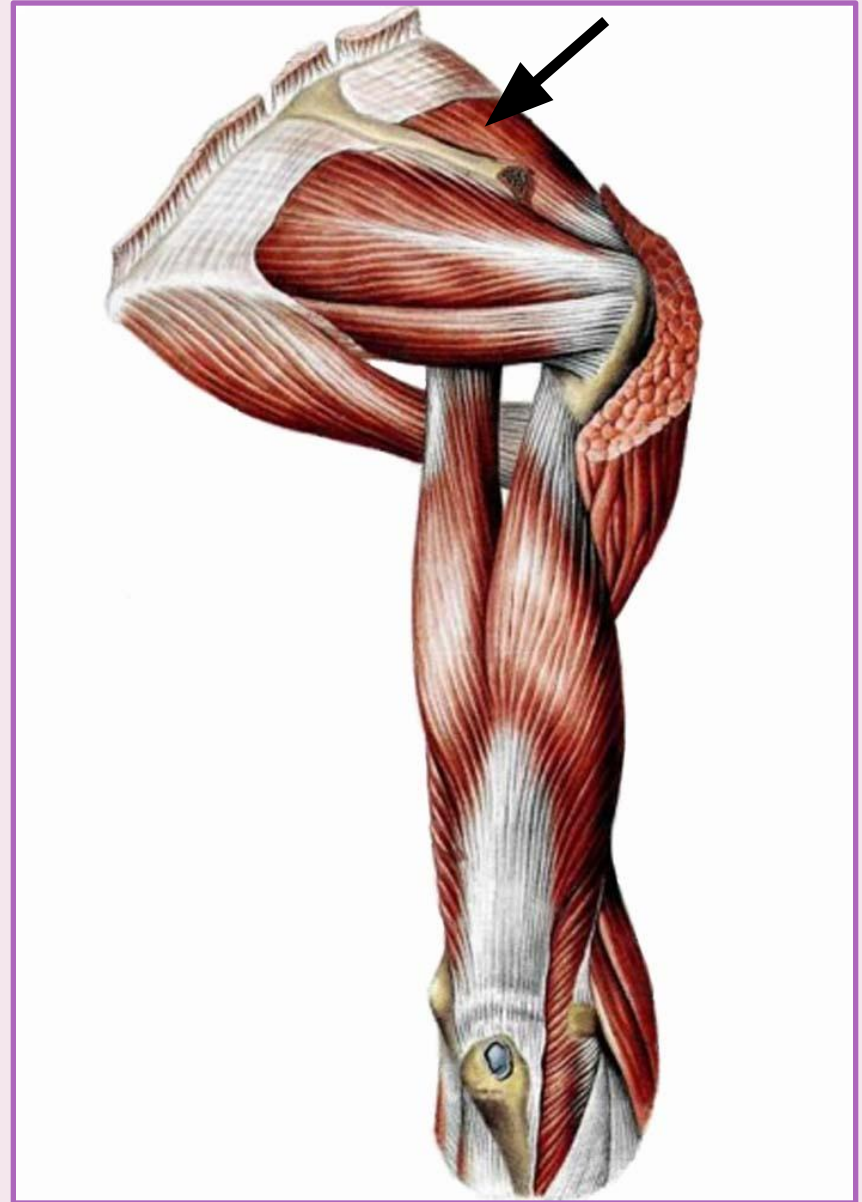


Надостная мышца

Начало : от одноименной ямки лопатки.

Прикрепление : к большому бугорку плечевой кости.

Функция : отводит плечо от туловища.

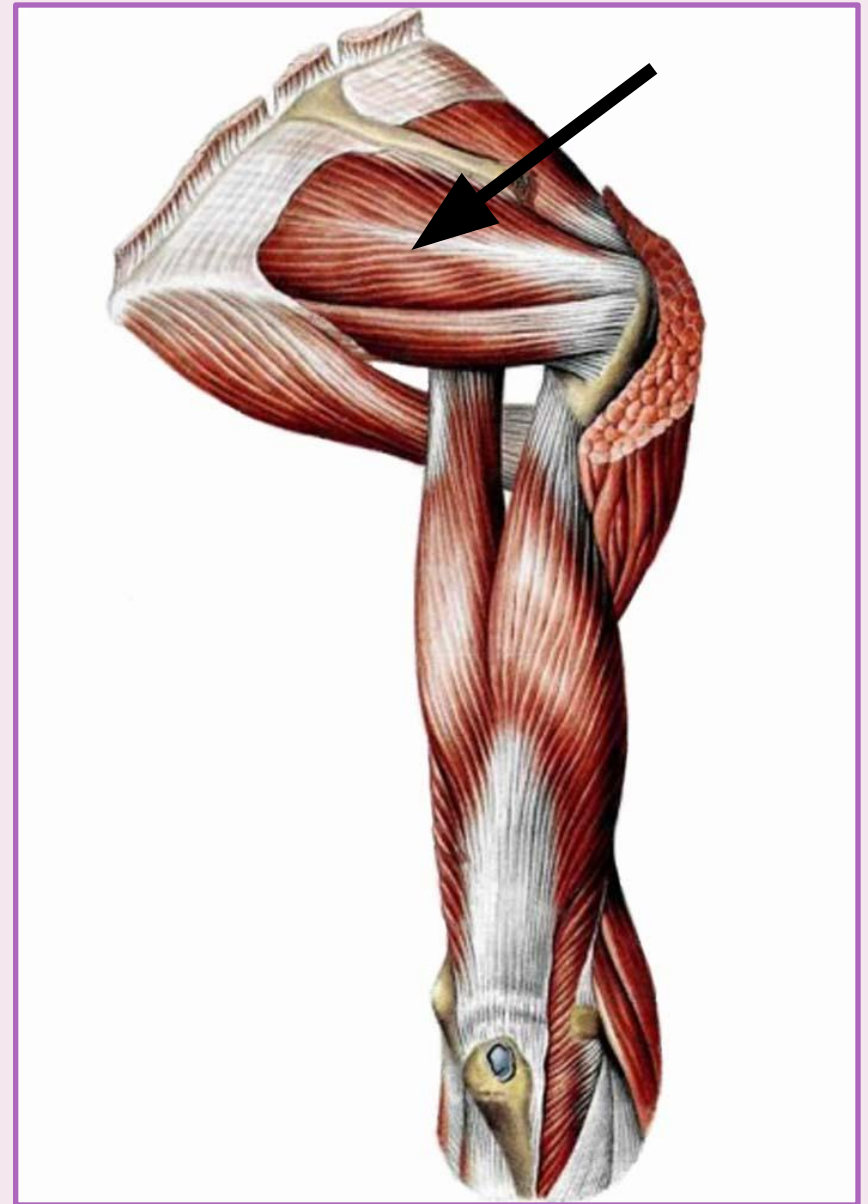


Подостная мышца

Начало : от подостной ямки лопатки.

Прикрепление : к большому бугорку плечевой кости.

Функция : вращает плечо наружу.

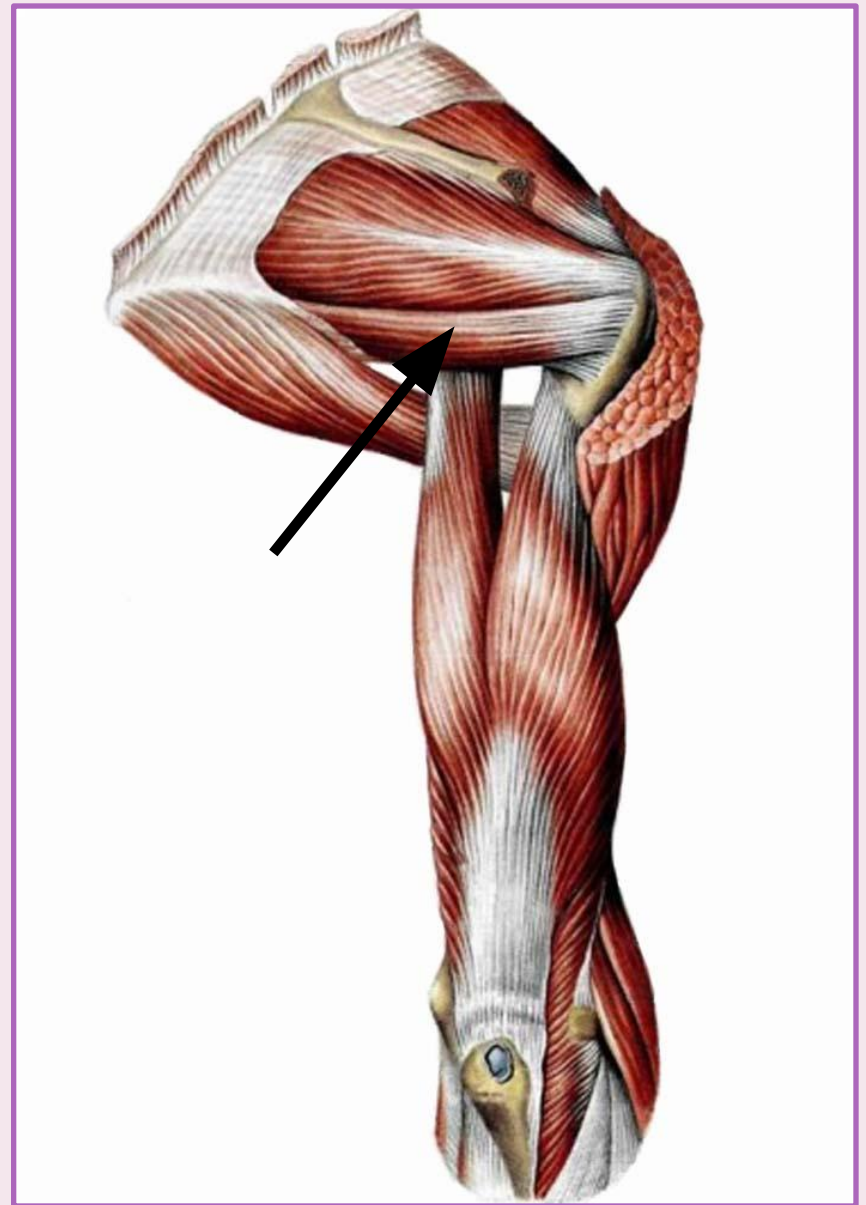


Малая круглая мышца

Начало : от наружного края лопатки.

Прикрепление : к большому бугорку плечевой кости.

Функция : вращает плечо наружу.

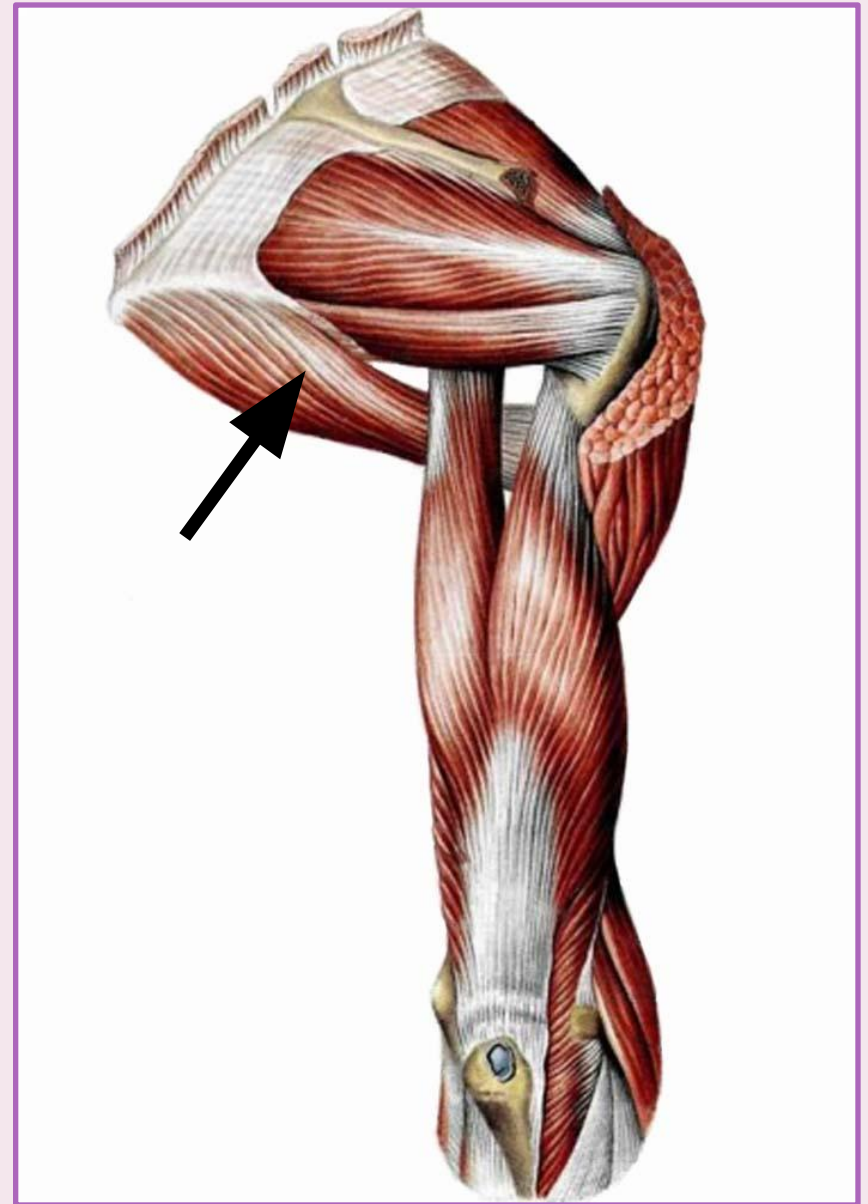


Большая круглая мышца

Начало : от наружного края лопатки.

Прикрепление : к гребню малого бугорка плечевой кости.

Функция : тянет плечо вниз и назад, одновременно вращая его внутрь.



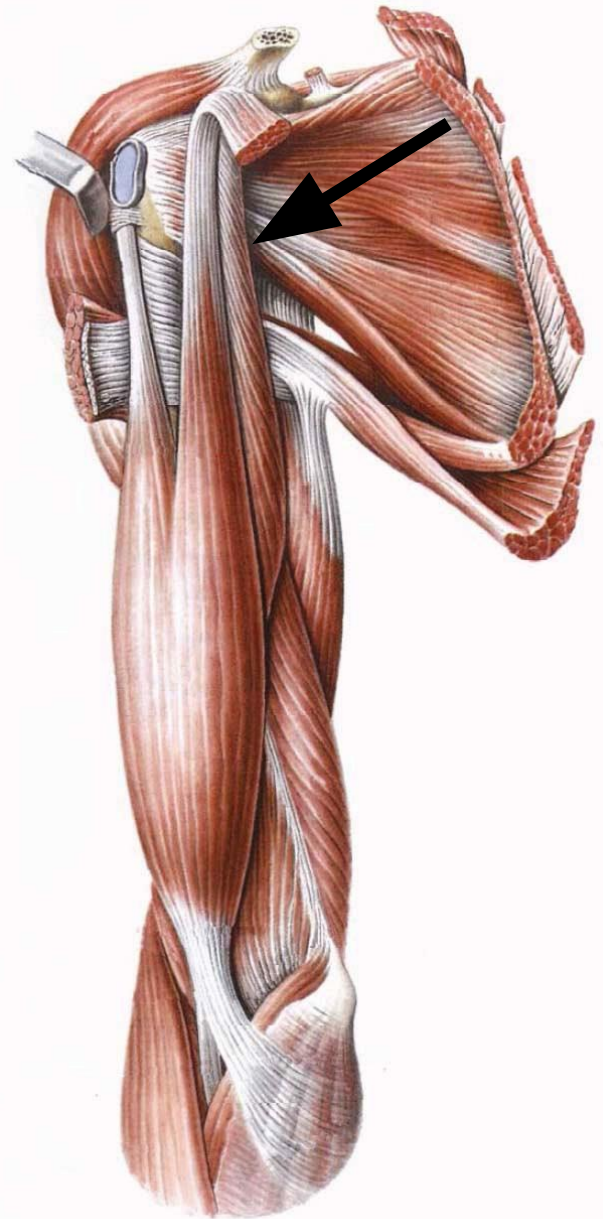
Подлопаточная мышца

Располагается на рёберной (внутренней) поверхности лопатки.

Начало : Занимает всю подлопаточную ямку лопатки.

Прикрепление : к малому бугорку плечевой кости.

Функция : Вращает плечо внутрь, натягивает сумку плечевого сустава, препятствуя ее ущемлению при движениях.



Мышцы свободной верхней конечности

- Мышцы плеча.**
- Мышцы
предплечья.**
- Мышцы кисти.**

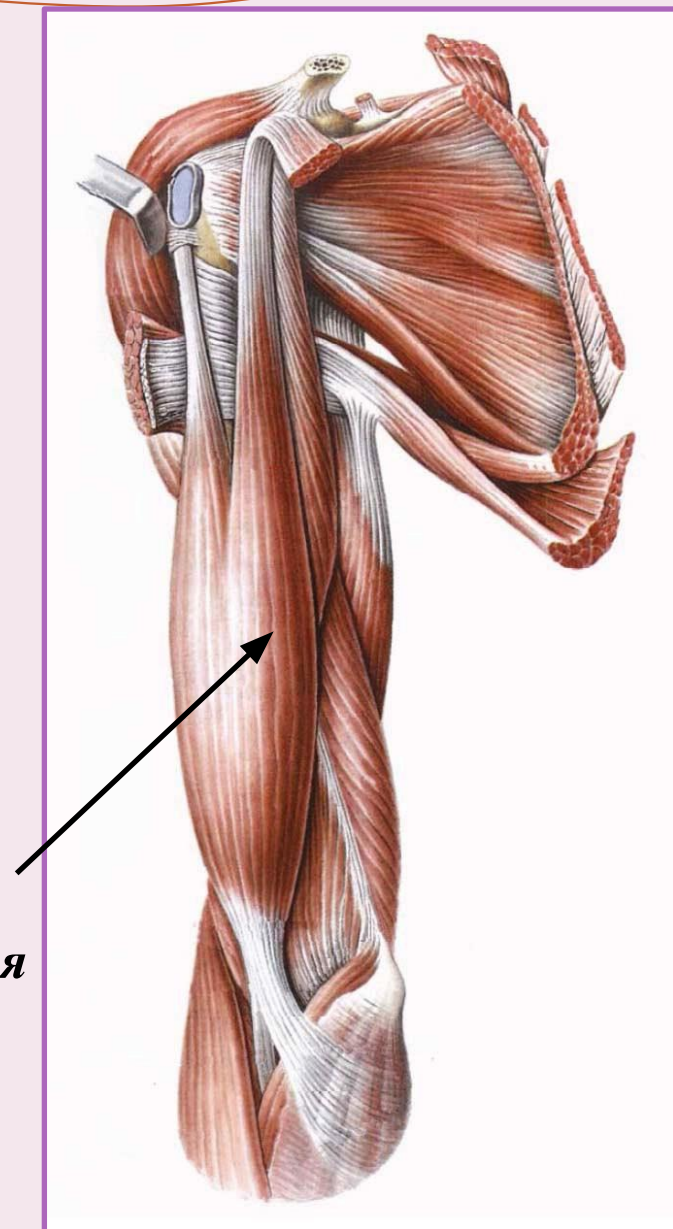
Мышцы плеча. (Сгибатели)

Двуглавая мышца плеча.

Начало : двумя головками:
длинной – от верхнего края
суставной впадины лопатки и
короткой – от клювовидного
отростка лопатки.

Прикрепляется : общим
сухожилием к бугристости
лучевой кости.

Функция : сгибает плечо и
предплечье.



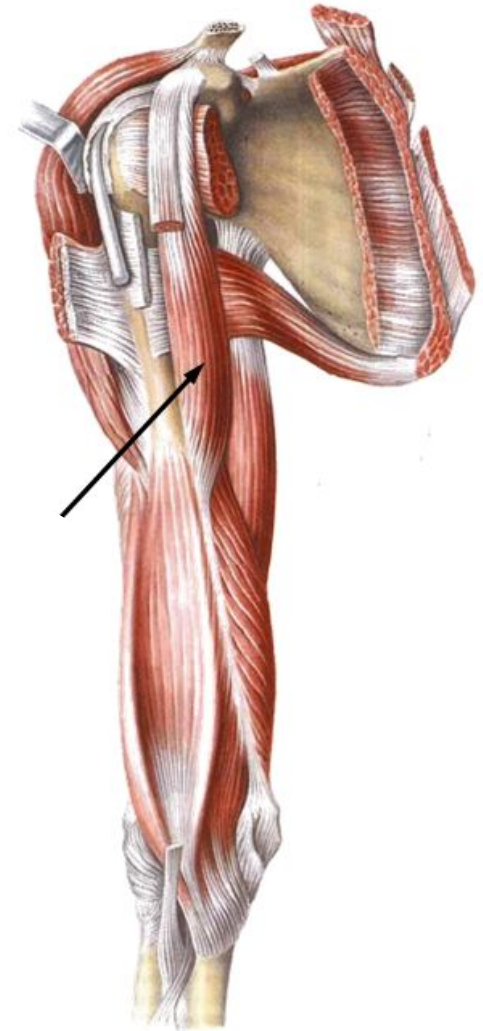
*Двуглавая
мышца*

Клювоплечевая мышца.

Начало : от клювовидного отростка лопатки вместе с короткой головкой предыдущей мышцы.

Прикрепляется : на плечевой кости ниже гребня малого бугорка.

Функция : сгибает и приводит плечо к туловищу.

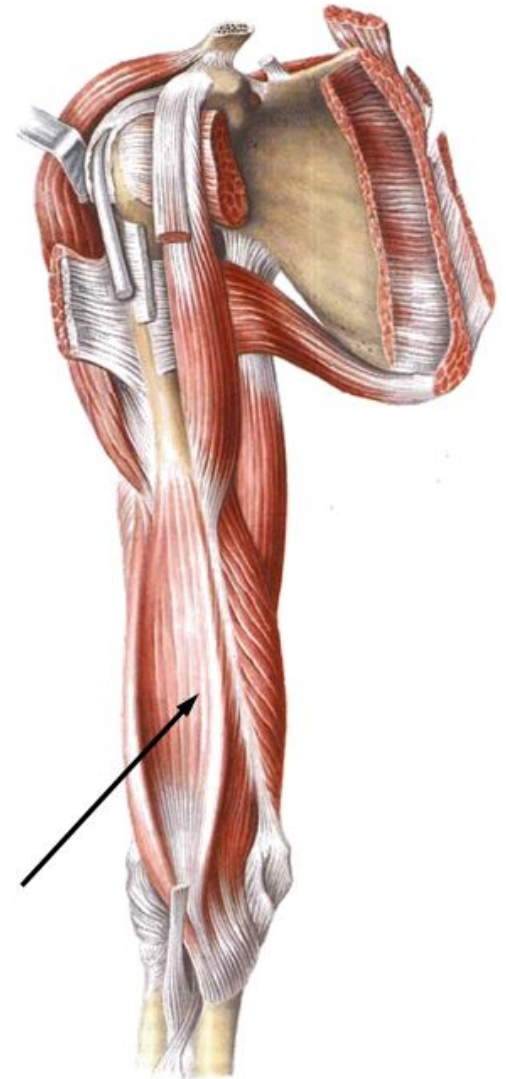


Плечевая мышца.

Начало : от плечевой кости.

Прикрепляется : к бугристости локтевой кости.

Функция : сгибает предплечье.



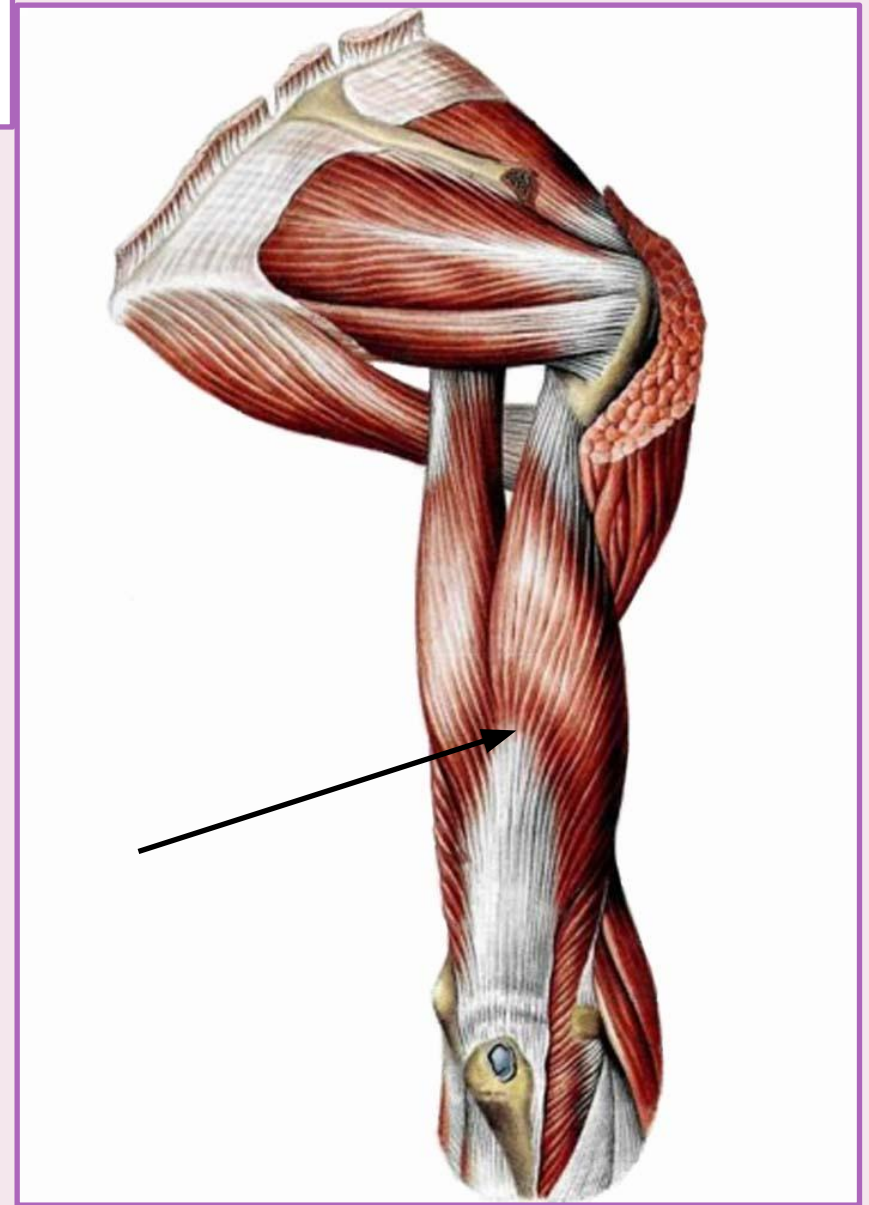
Мышцы плеча. (РАЗГИБАТЕЛИ)

Трехглавая мышца.

Начало : тремя головками: от нижнего края суставной впадины, лопатки, наружной и внутренней – от соответствующих поверхностей плечевой кости.

Прикрепляется : к локтевому отростку локтевой кости.

Функция : разгибает предплечье.

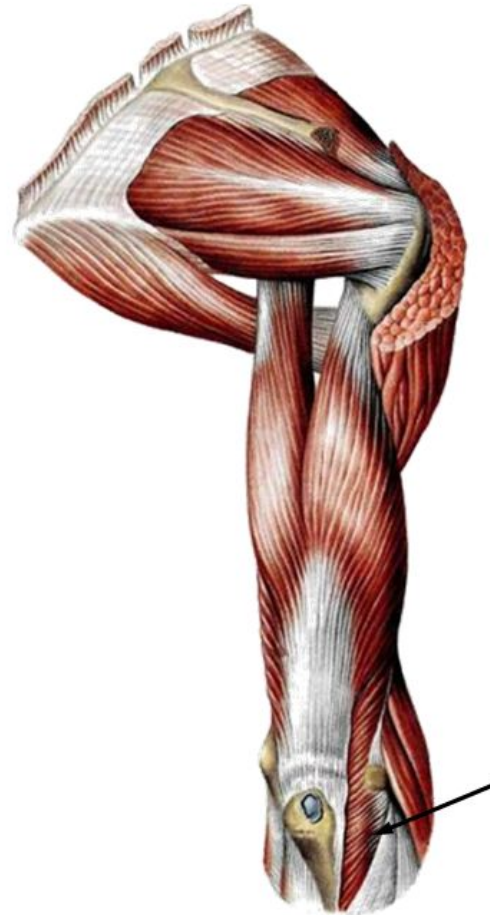


Локтевая мышца.

Начало : от наружного надмыщелка плечевой кости.

Прикрепляется : к локтевой кости.

Функция : участвует в разгибании предплечья.



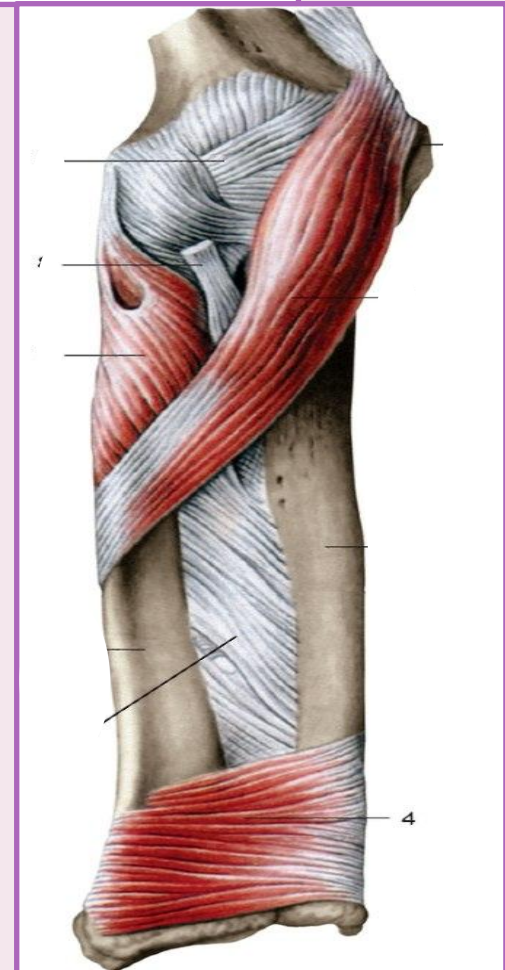
Мышцы предплечья. (СГИБАТЕЛИ) Глубокий слой

Квадратный пронатор

Начало : передняя поверхность локтевой кости.

Прикрепляется : передняя поверхность и наружный край лучевой кости.

Функция : поворачивает лучевую кость вовнутрь.

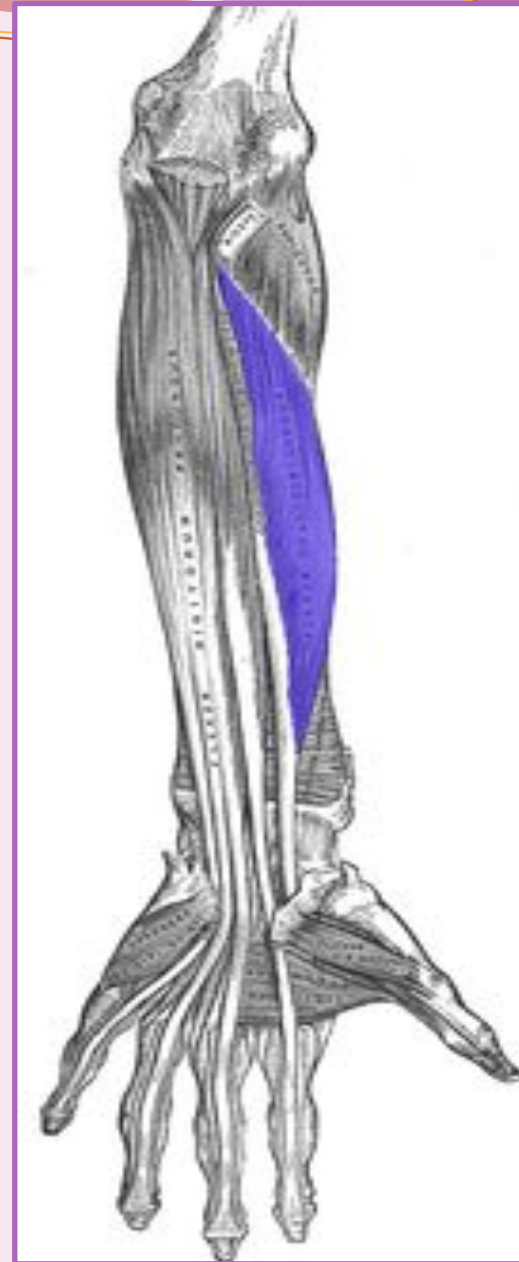


Длинный сгибатель большого пальца

Начало : передняя поверхность
лучевой кости.

Прикрепляется : к ногтевой
фаланге большого пальца,
на ладонной поверхности.

Функция : сгибает ногтевую
фалангу большого пальца.



Глубокий сгибатель пальцев

Начало : передняя
поверхность лучевой кости.

Прикрепляется : к ногтевой
фаланге большого пальца,
на ладонной поверхности.

Функция : сгибает ногтевую
фалангу большого пальца.



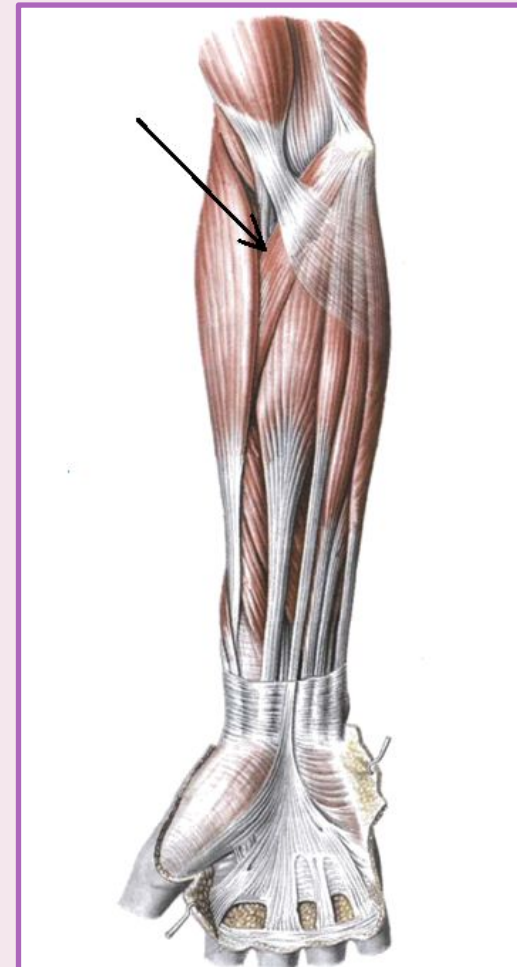
Мышцы предплечья. (СГИБАТЕЛИ) Поверхностный слой

Круглый пронатор.

Начало : от медиального надмыщелка плечевой кости .

Прикрепляется : к середине лучевой кости.

Функция : пронирует и сгибает предплечье и кисть.



Лучевой сгибатель запястья (кисти).

Начало :от медиального надмыщелка плечевой кости.

Прикрепляется :к основанию II пястной кости.

Функция : сгибает кисть, участвует в ее отведении.



Длинная ладонная мышца.

Начало : от медиального надмыщелка плечевой кости.

Прикрепляется : в ладонный апоневроз .

Функция : напрягает ладонный апоневроз, сгибает кисть.



Поверхностный сгибатель пальцев.

Начало : от медиального надмыщелка плечевой кости, венечного отростка локтевой кости, а также от верхней части лучевой кости.

Прикрепляется : к боковым поверхностям средних фаланг II — V пальцев.

Функция : сгибает кисть, и II — V пальцы.



Локтевой сгибатель запястья (кисти).

Начало : от медиального надмыщелка плечевой кости, вторая — от локтевого отростка локтевой кости.

Прикрепляется : к гороховидной кости.

Функция : сгибает кисть и приводит ее.



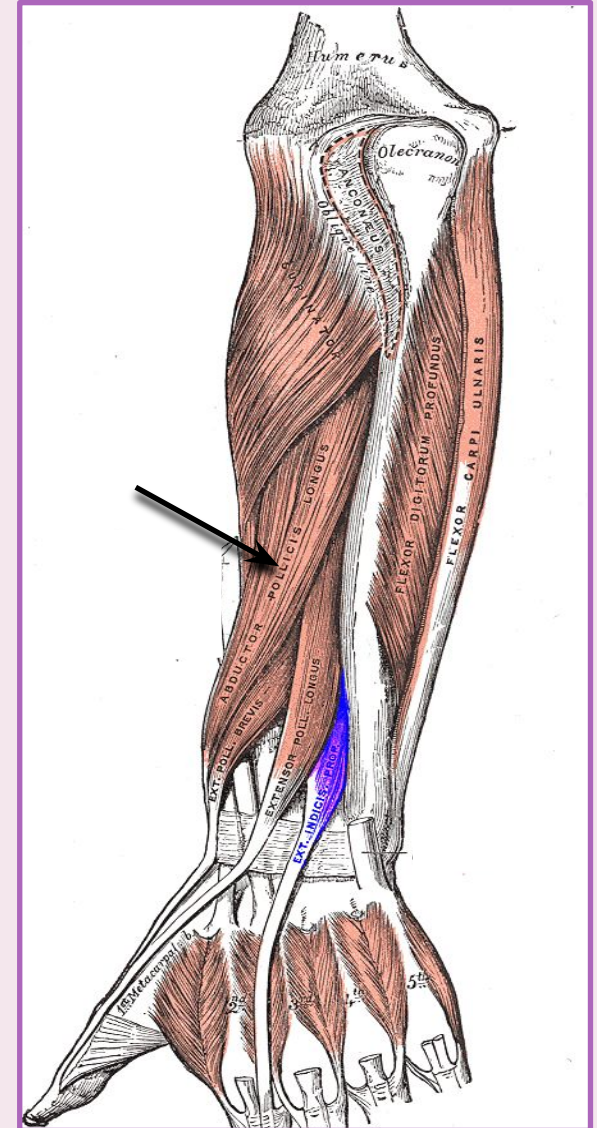
Мышцы предплечья. (РАЗГИБАТЕЛИ) Глубокий слой

Длинная мышца, отводящая большой палец кисти

Начало: от локтевой и лучевой кости, капсулы локтевого сустава

Прикрепляется: к основанию I пястной кости

Функция: отводит большой палец и всю кисть

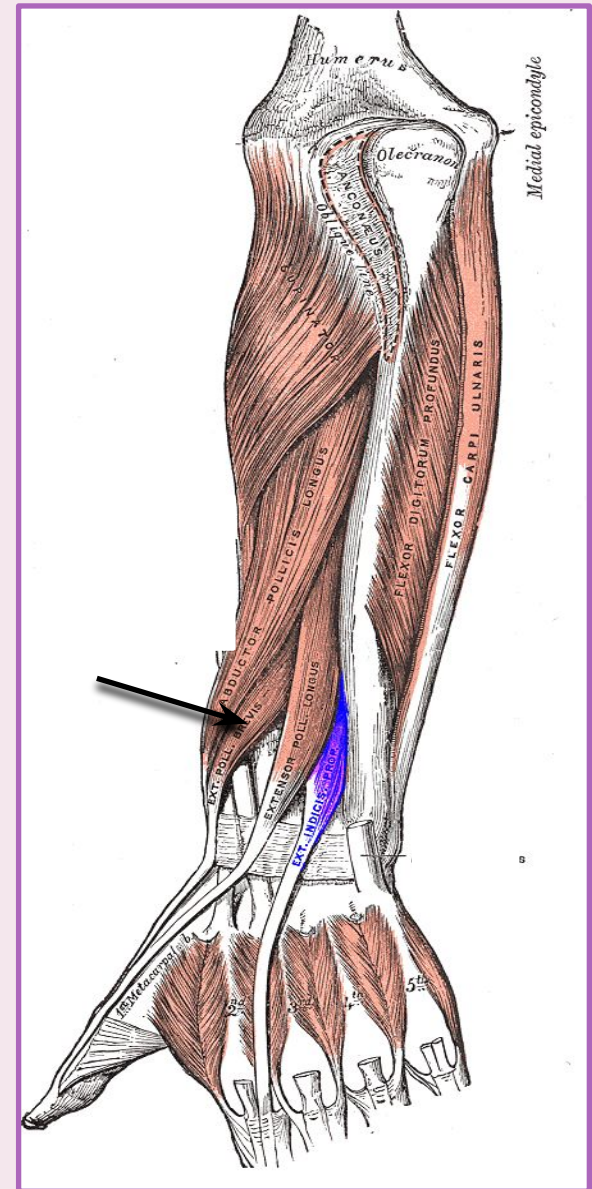


Короткий разгибатель большого пальца кисти

Начало: от задней поверхности
лучевой кости

Прикрепляется: к
проксимальной фаланге большого
пальца кисти

Функция: разгибает и отводит
большой палец кисти

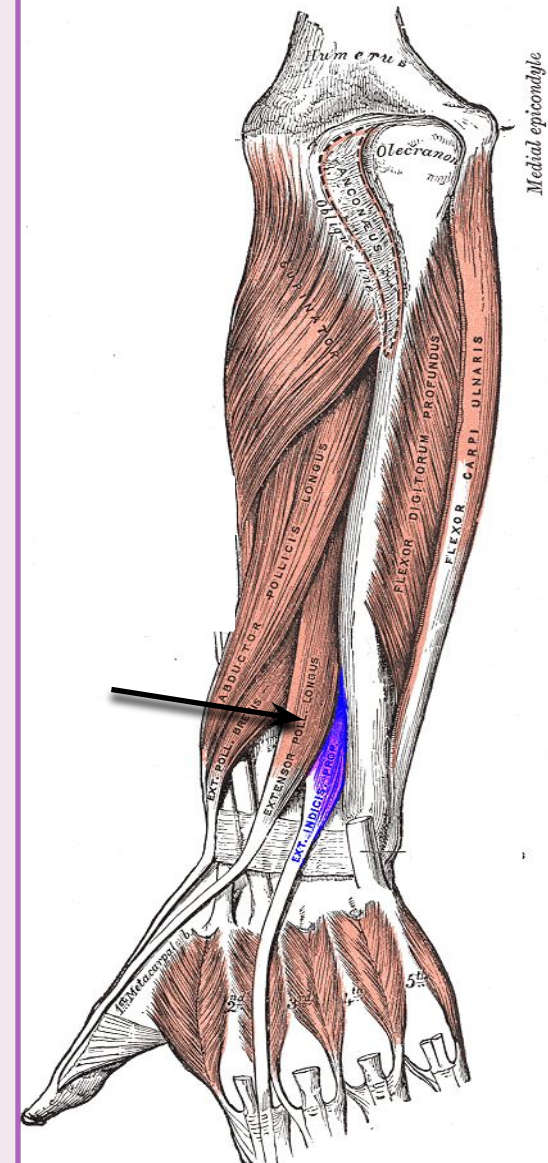


Длинный разгибатель большого пальца кисти

Начало: от задней
поверхности локтевой кости

Прикрепляется: к дистальной
фаланге большого пальца
кисти

Функция: разгибает большой
палец кисти

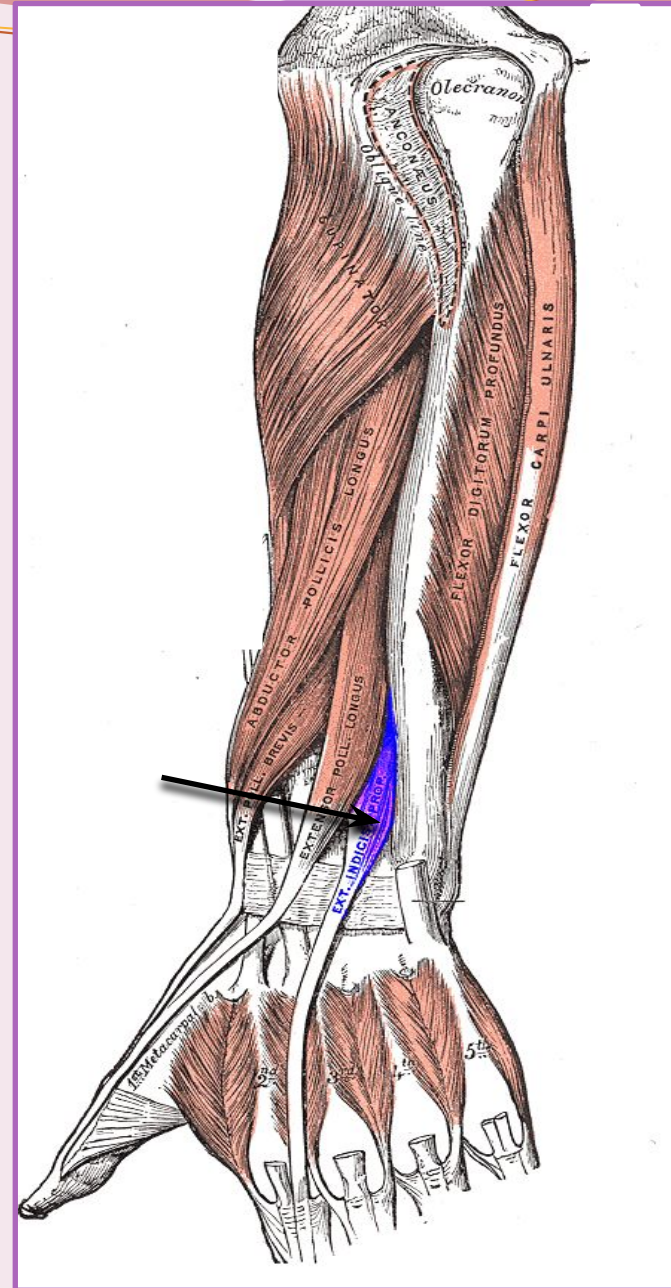


Разгибатель указательного пальца

Начало: от задней поверхности локтевой кости.

Прикрепление: к проксимальной фаланге указательного пальца.

Функция: разгибает указательный палец.

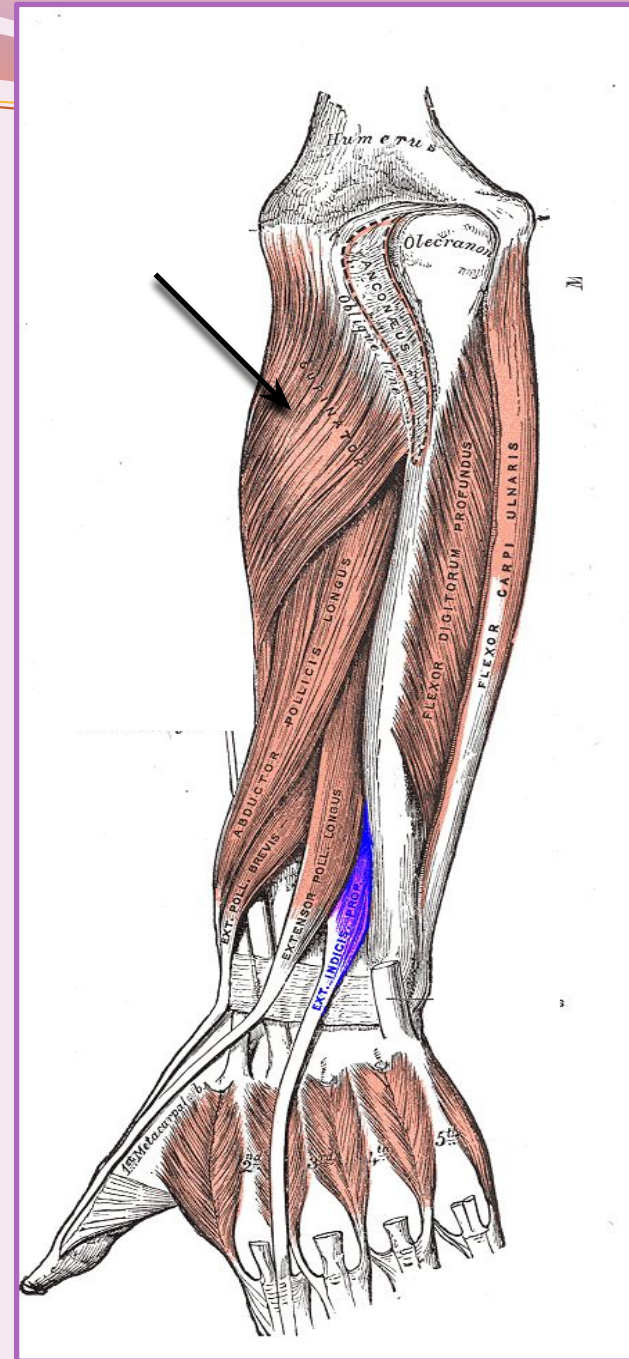


Мышца супинатор

Начало: от латерального надмыщелка плечевой кости, капсула локтевого сустава.

Прикрепление: к верхней трети лучевой кости.

Функция: поворачивает кнаружи предплечье и кисть.



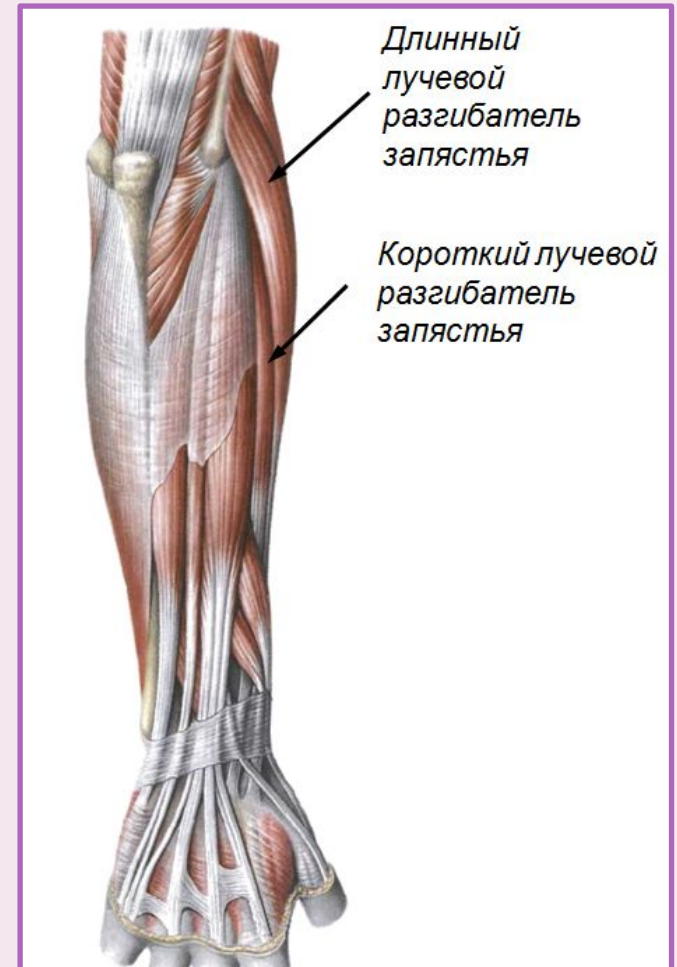
Мышцы предплечья. (РАЗГИБАТЕЛИ) Поверхностный слой

Длинный и короткий лучевые разгибатели запястья (кости).

Начало : от латерального надмыщелка плечевой кости.

Прикрепляется : к основанию II и III пястной костей.

Функция : разгибают предплечье, разгибают и отводят кисть.

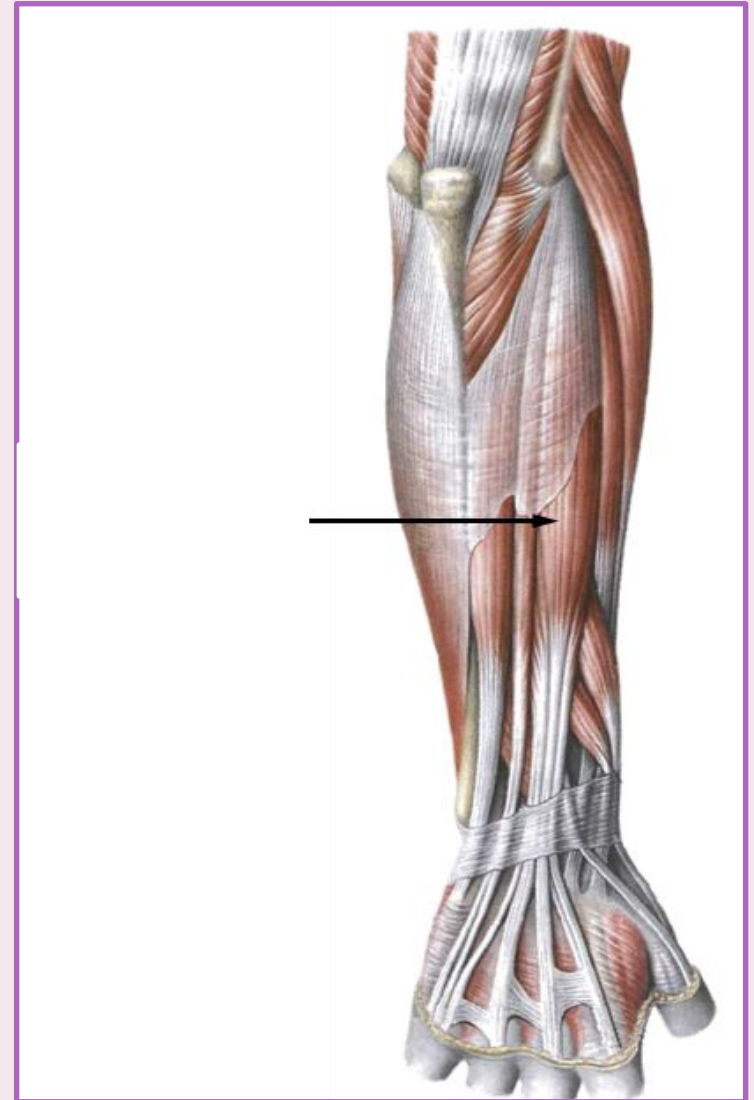


Разгибатель пальцев.

Начало : от латерального надмыщелка плечевой кости.

Прикрепляется : к тыльной стороне средней и ногтевой фаланг II—V пальцев.

Функция : разгибает II—V пальцы и кисть.

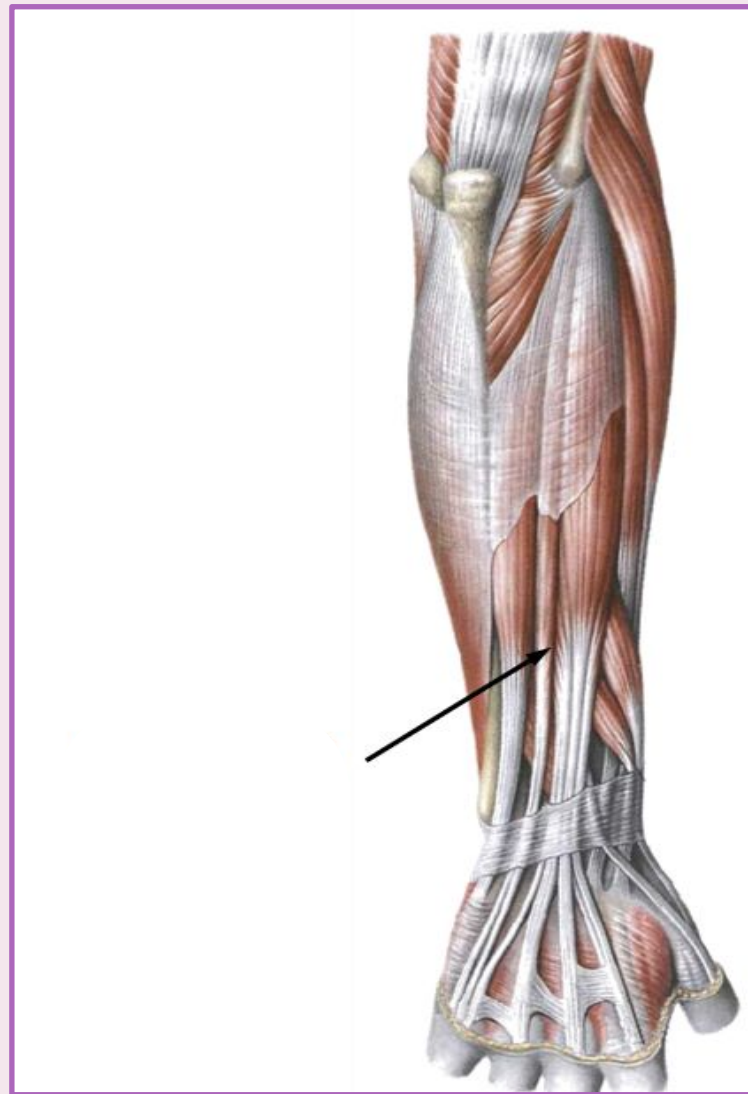


Разгибатель мизинца.

Начало : имеет общее начало с разгибателем пальцев.

Прикрепляется : к основанию средней и ногтевой фаланг мизинца.

Функция : разгибает мизинец.

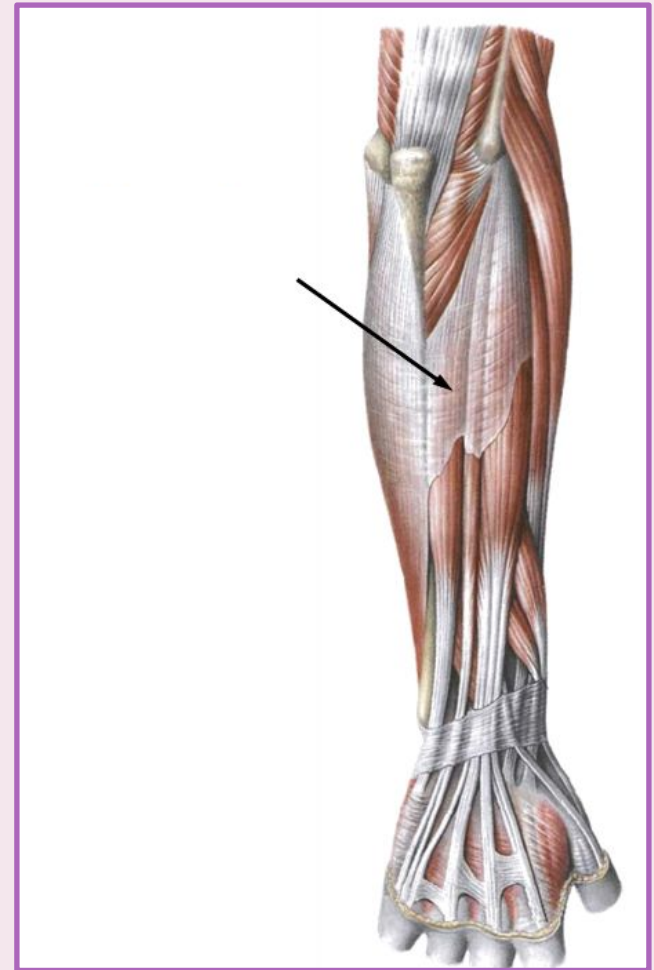


Локтевой разгибатель запястья.

Начало : от латерального надмыщелка плечевой кости.

Прикрепляется : к основанию V пястной кости.

Функция : разгибает и приводит кисть.

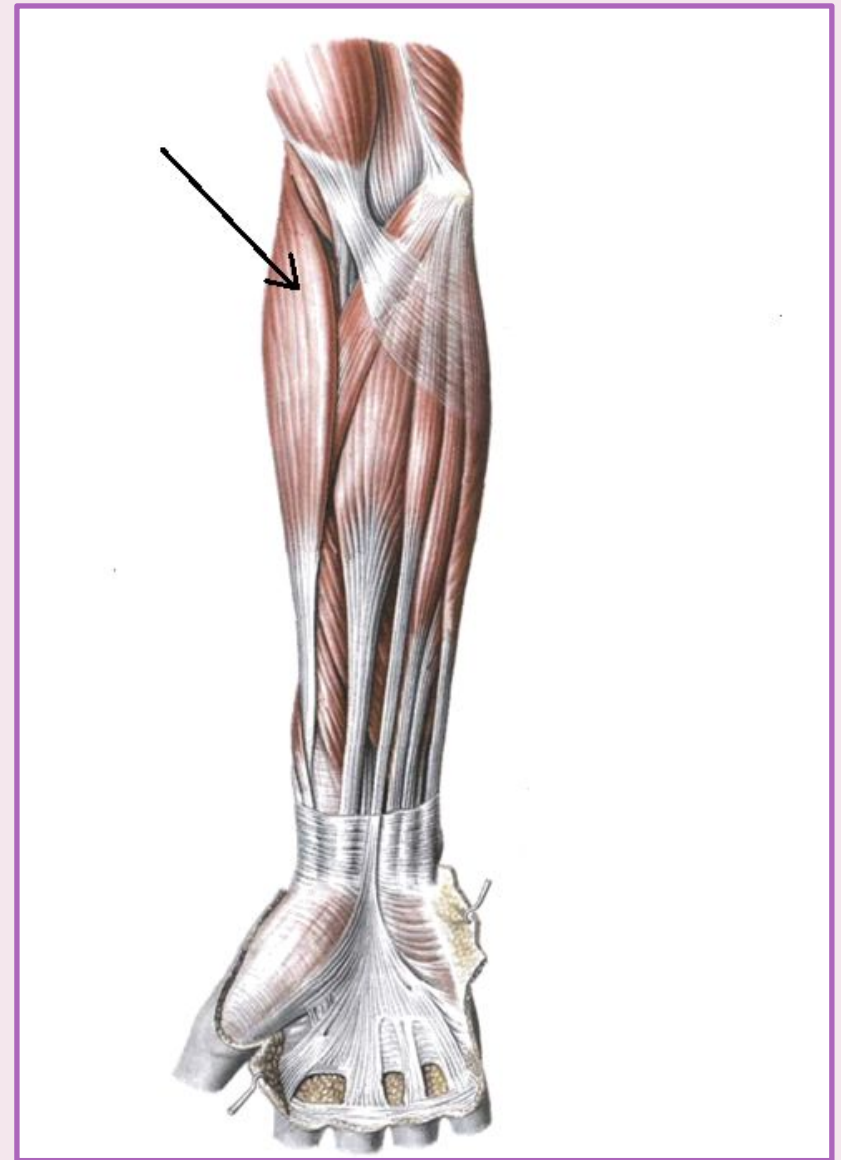


Плечелучевая мышца.

Начало : над латеральным надмыщелком плечевой кости.

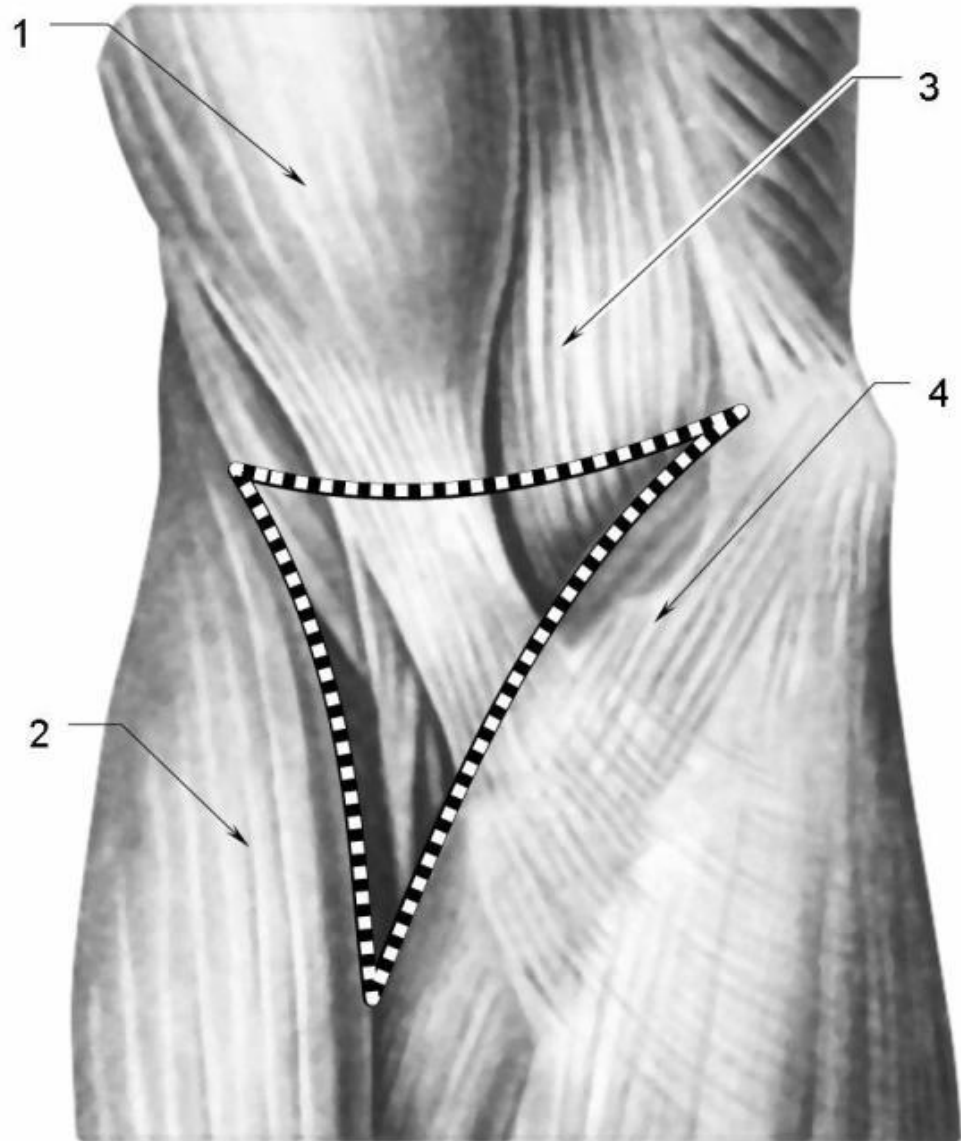
Прикрепляется : к нижнему концу лучевой кости.

Функция : осуществляет сгибание в локтевом суставе.



Локтевая ямка.

Расположена в области локтевого сгиба, она медиально ограничена круглым пронатором, латерально ограничена плечелучевой мышцей, а дно ее образует плечевая мышца.



Мышцы кисти.

Мышцы мизинца

Мышцы мизинца

- Мышца, отводящая мизинец.
- Мышца, противопоставляющая мизинец.
- Короткий сгибатель мизинца.

Функция: сгибают, отводят и приводят большой палец и мизинец.



Мышцы большого пальца

1. Короткая мышца, отводящая большой палец.

Функция: отводит большой палец.

2. Мышца, противопоставляющая большой палец.

Функция: противопоставляет большой палец остальным.

3. Короткий сгибатель большого пальца

Функция: сгибает 1 фалангу большого пальца.

4. Мышца, приводящая большой палец

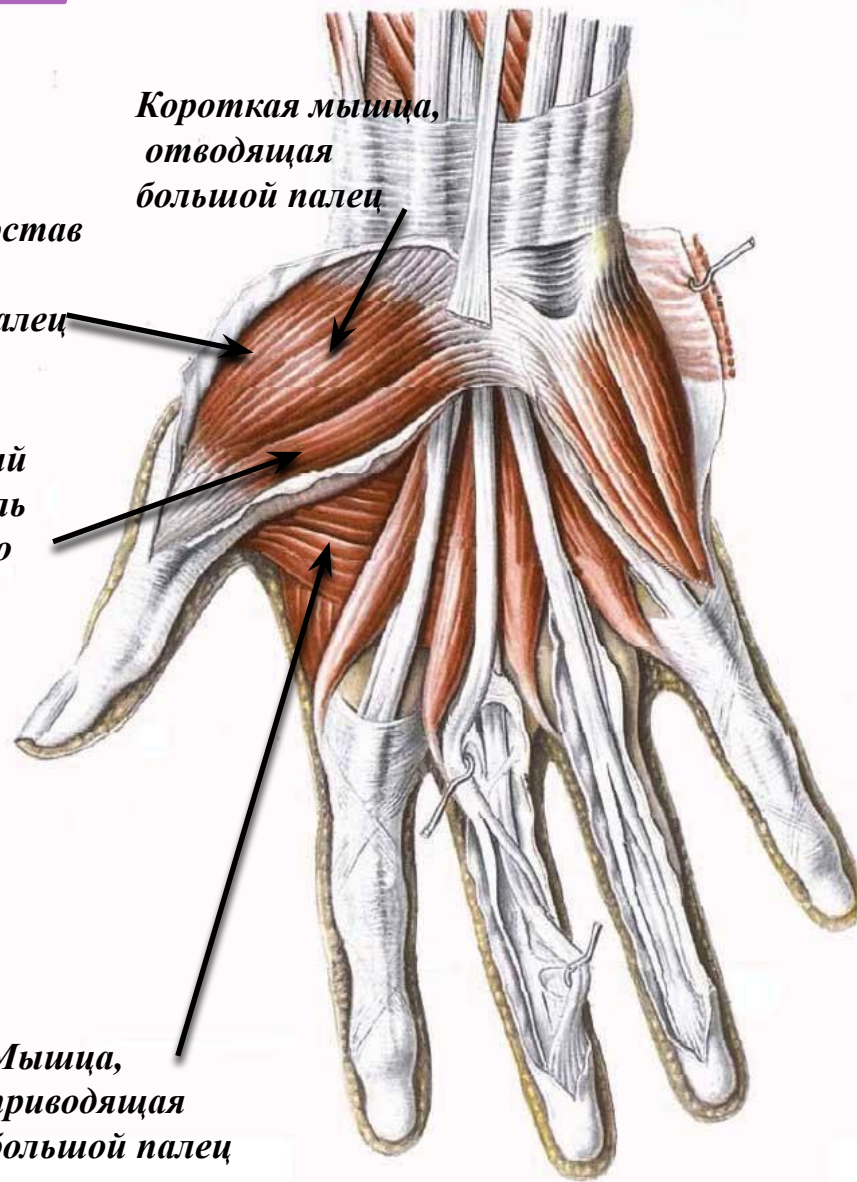
Функция: приводит большой палец к остальным.

Мышца, противопоставляющая большой палец

Короткая мышца, отводящая большой палец

Короткий сгибатель большого пальца

Мышца, приводящая большой палец

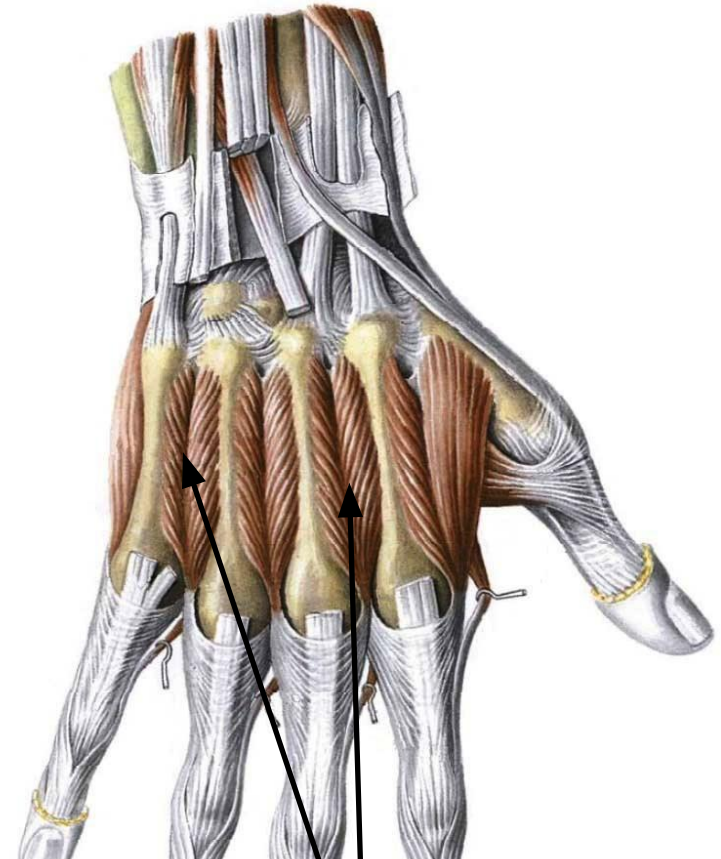
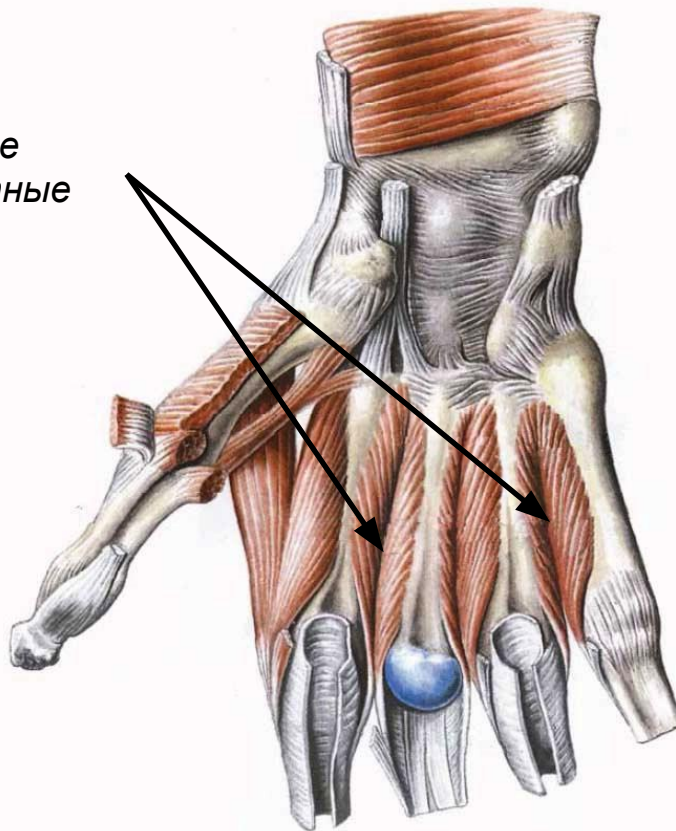


Мышцы кисти.

- Ладонные межкостные мышцы
- Тыльные межкостные мышцы

Функция: участвуют в отведении и приведении 2-4 пальцев

*Ладонные
межкостные
мышцы*



*Тыльные
межкостные
мышцы*