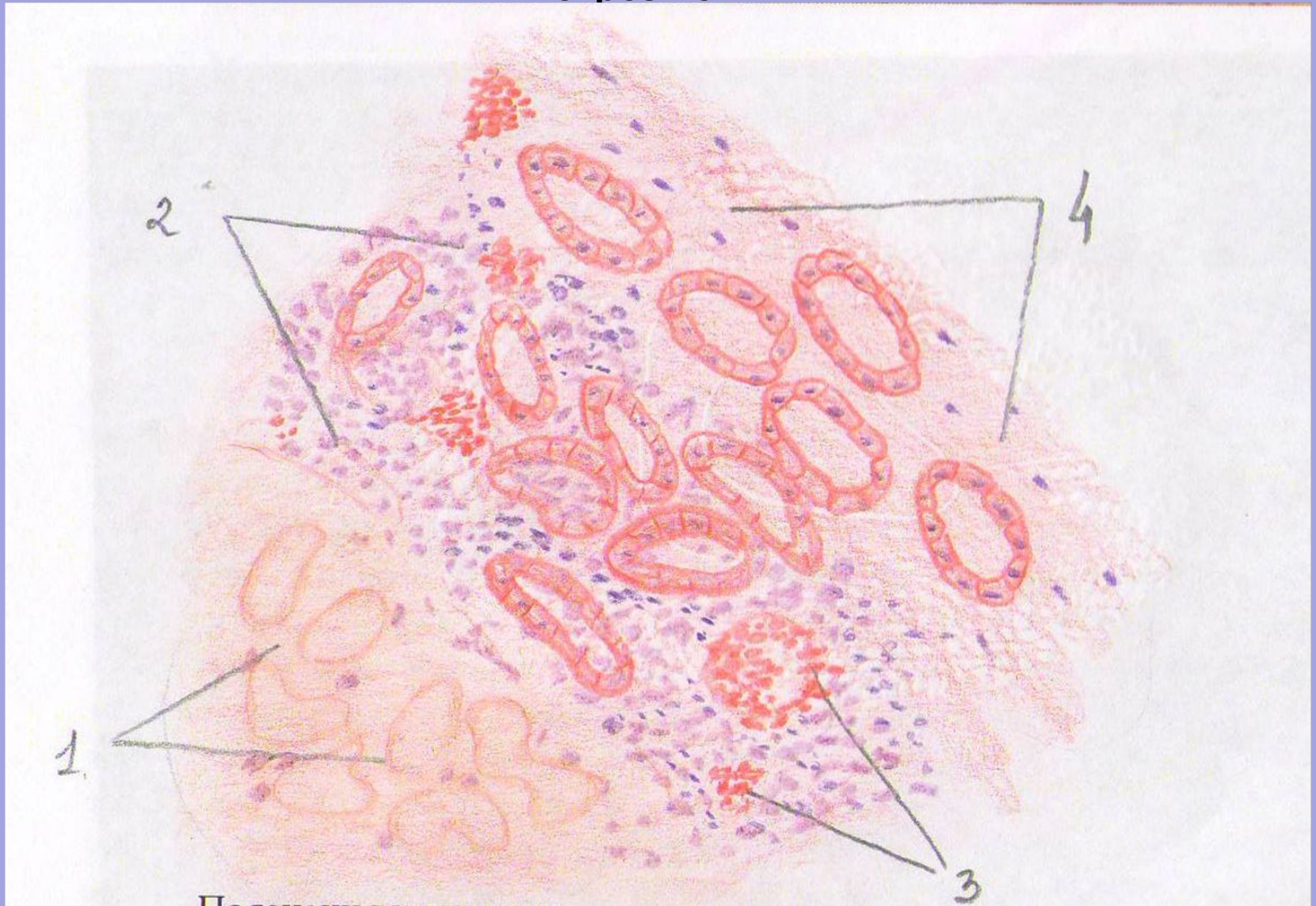
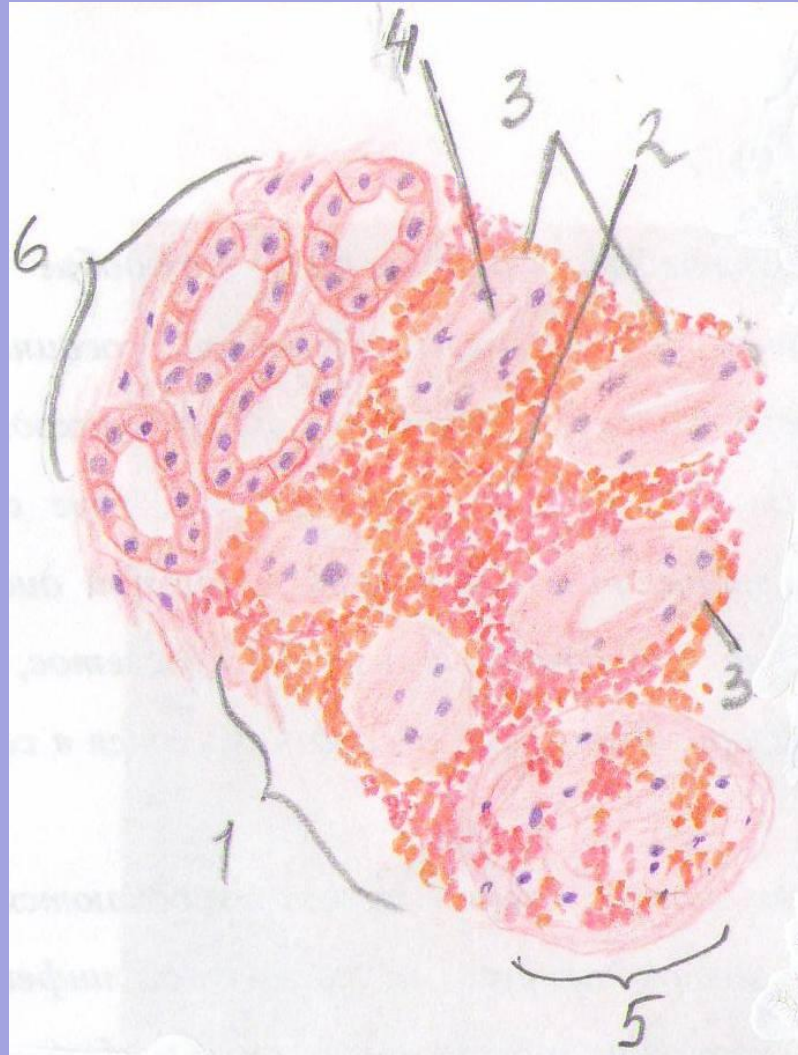


## Некроз почки



- 1. Зона некроза почечной ткани с деструкцией клеточных элементов и зернистым распадом клеток почечного эпителия;
- 2. Зона перифокального (пограничного) воспаления, изобилующая клеточным инфильтратом;
- 3. Резко инъецированные сосуды в состоянии перифокального воспаления;
- 4. Зона относительно здоровой почечной ткани

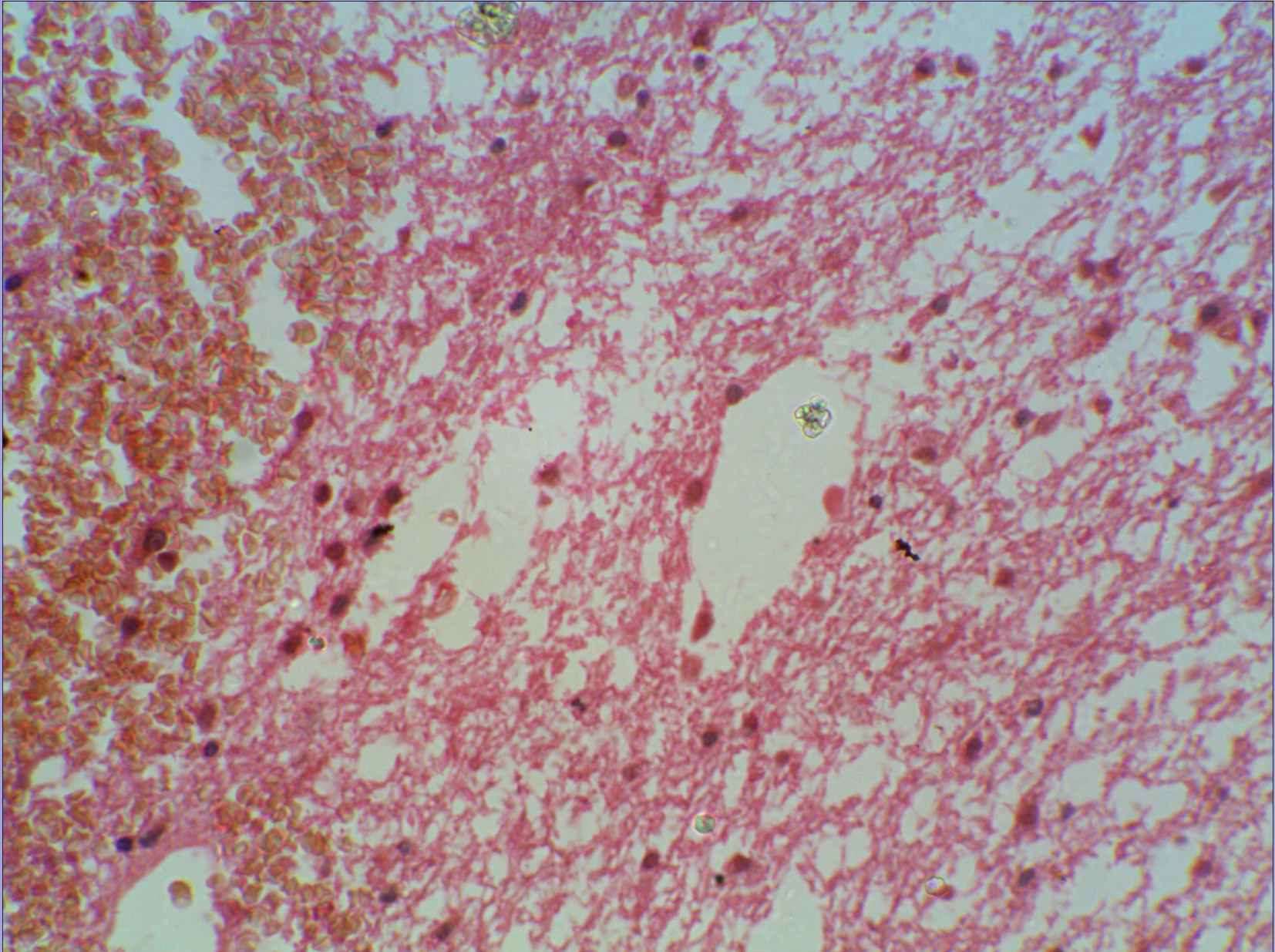
## Кровоизлияние в почке



- 1. зона кровоизлияния,
- 2. резко кровенаполненные сосуды и излившаяся кровь в интерстициальном пространстве почечной ткани,
- 3. почечные канальцы, далеко отодвинутые друг от друга,
- 4. суженные просветы почечных канальцев,
- 5. почечный клубочек в зоне кровоизлияния (сосуды клубочка резко инъецированы, кровь мелкими лужицами выходит в пространство между капсулой клубочка и клубочком,
- 6. почечная ткань, не затронутая кровоизлиянием.

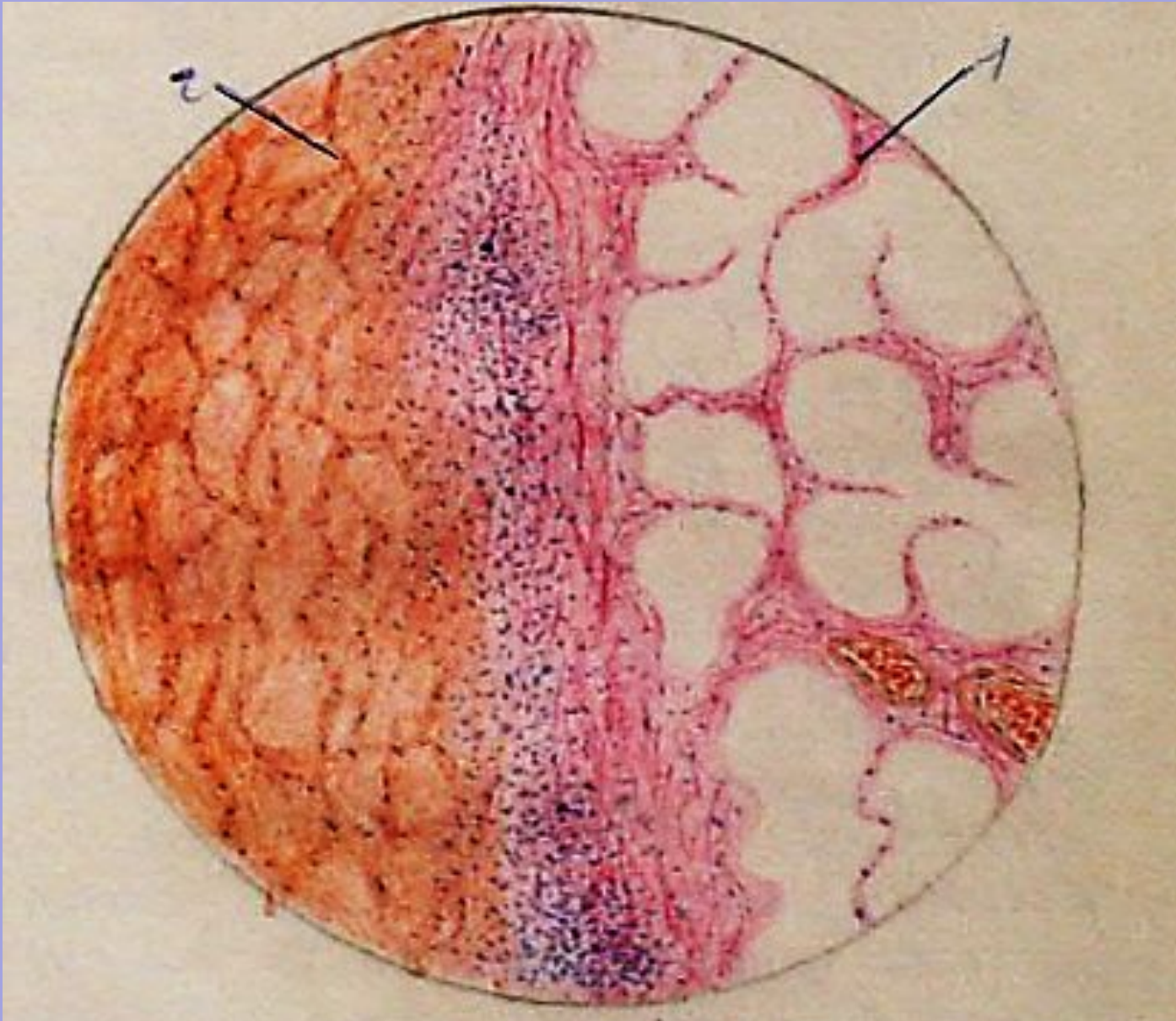


# Кровоизлияние в мозг

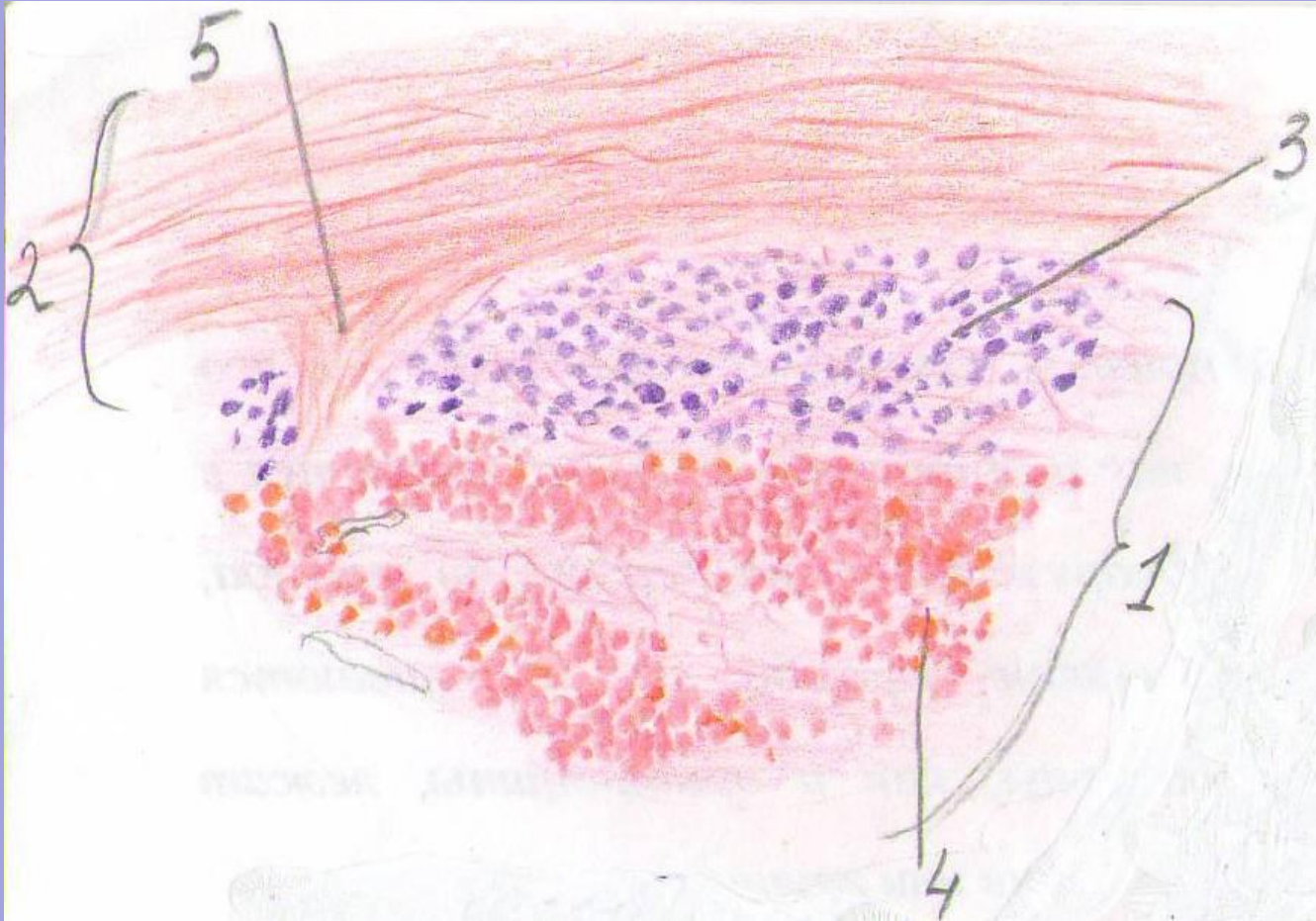




## Геморрагический инфаркт легкого.

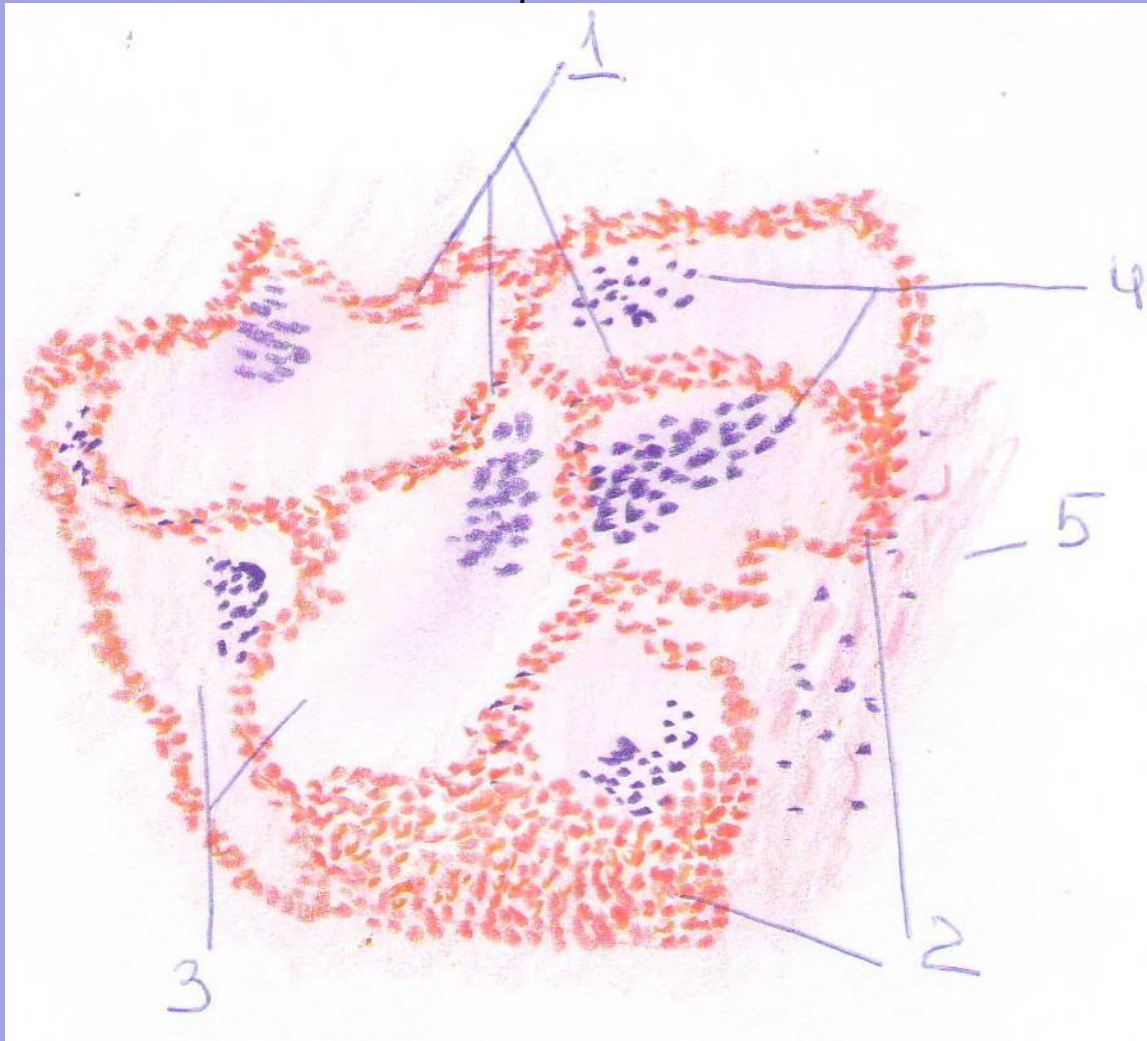


## Смешанный тромб



- 1. масса тромба, обтурирующая кровеносный сосуд,
- 2. стенка сосуда,
- 3. белый тромб, состоящий из масс фибрина, лейкоцитов, тромбоцитов и небольшого количества эритроцитов,
- 4. красный тромб, состоящий из масс эритроцитов, фибрина, и небольшого количества лейкоцитов, тромбоцитов,
- 5. начало организации тромба (врастание в него соединительной ткани со стороны стенки сосуда).

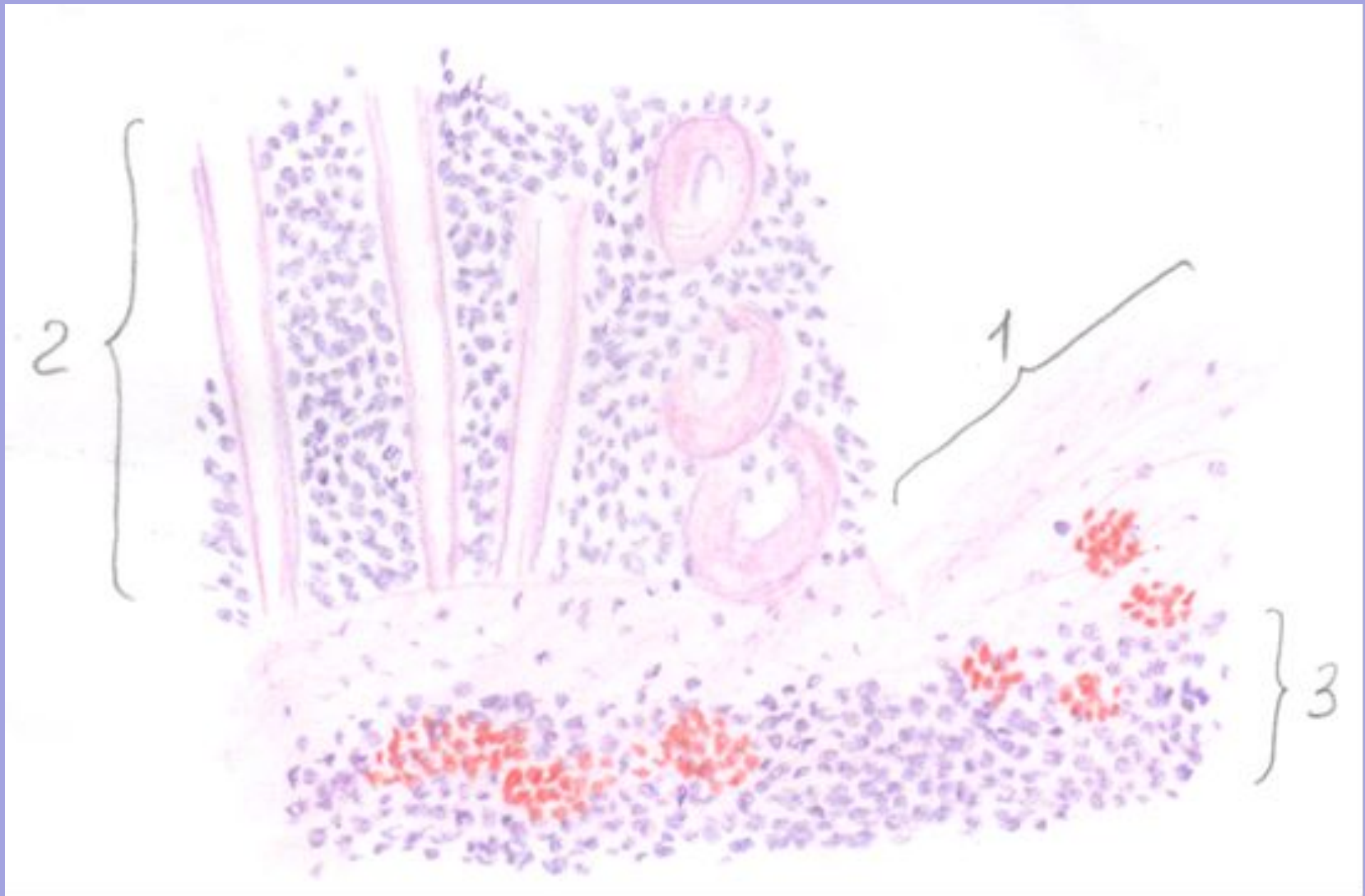
## Серозная пневмония



- 1. Резко инъецированные сосуды в межальвеолярной интерстициальной ткани (воспалительная гиперемия);
- 2. Резко инъецированный крупный легочный сосуд;
- 3. Серозный экссудат в просвете альвеол;
- 4. Скопление ПЯЛ, десквамированного эпителия, лимфоцитов в серозном экссудате;
- 5. Интерстициальная ткань в состоянии отека.

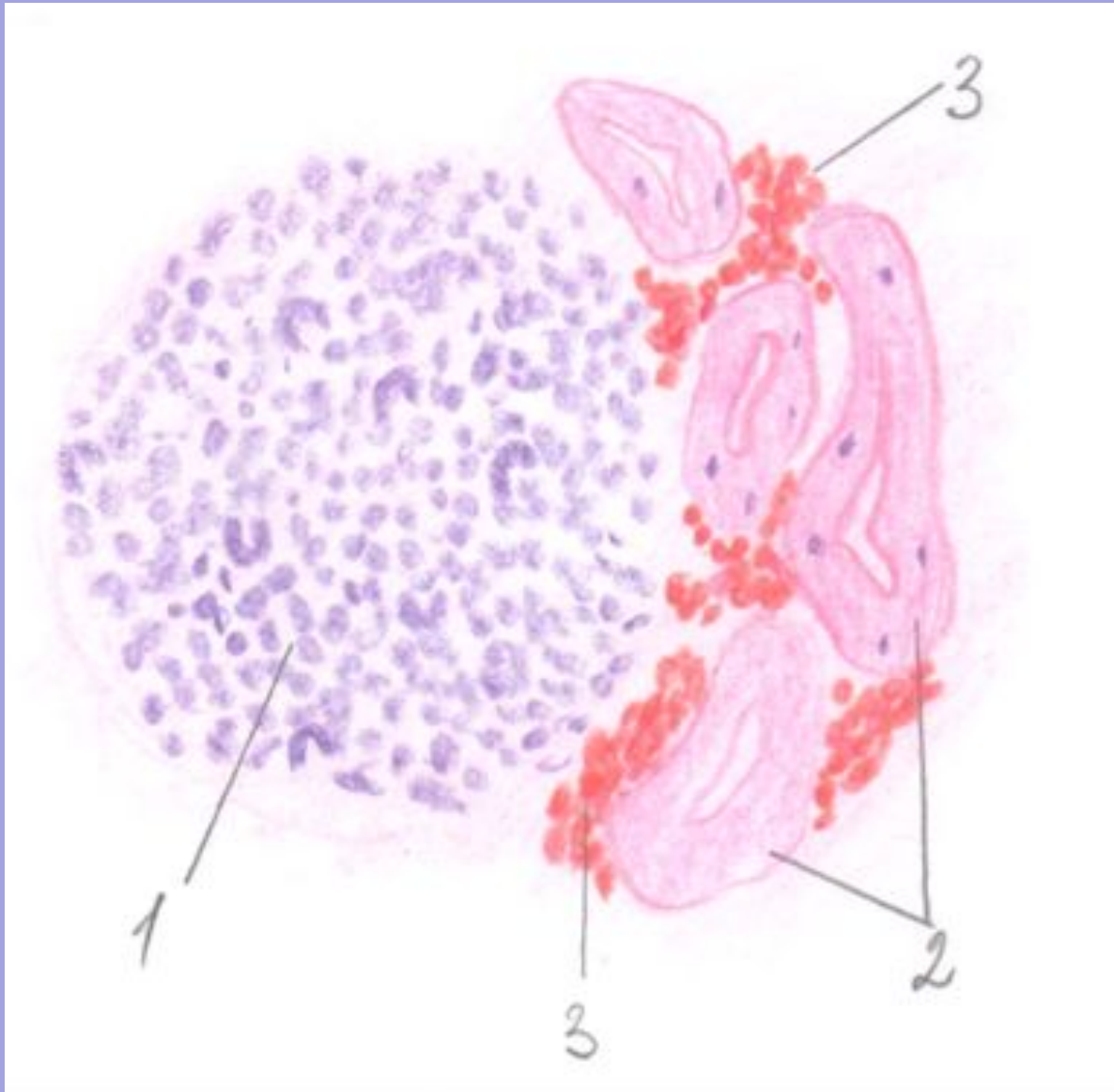


## Дифтереритический колит



- 1. Зона глубокого некроза слизистой и части подслизистой толстого кишечника;
- 2. Дистрофически и некробиотически измененная часть слизистой кишечника, резко инфильтрированная лейкоцитами;
- 3. Вал пограничного воспаления.

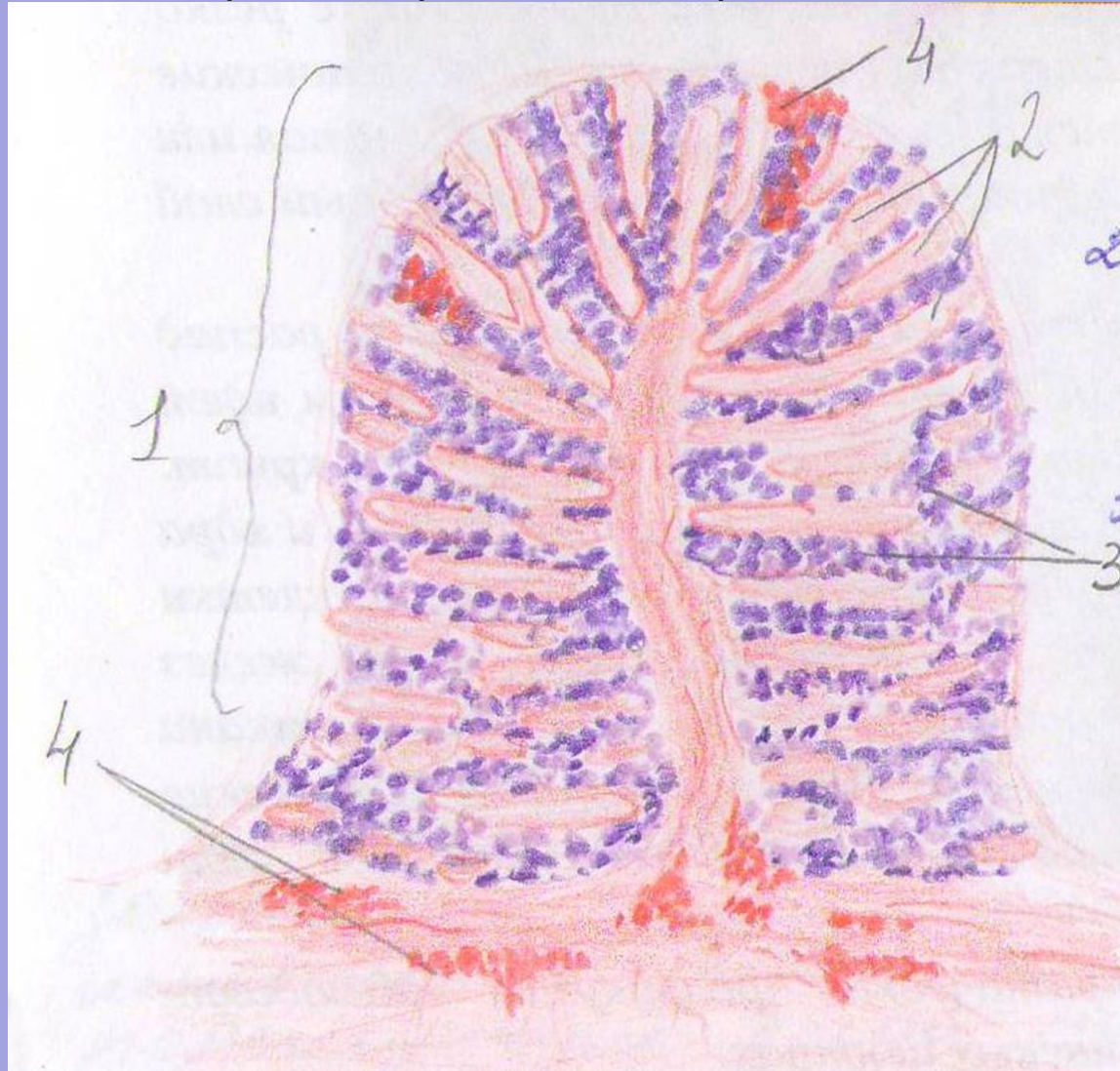
# Гнойный нефрит



- 1. Микроабсцесс в почечной ткани на месте почечного клубочка;
- 2. Почечные канальцы в состоянии зернистой дистрофии;
- 3. Межканальцевые капилляры в состоянии острой воспалительной гиперемии.

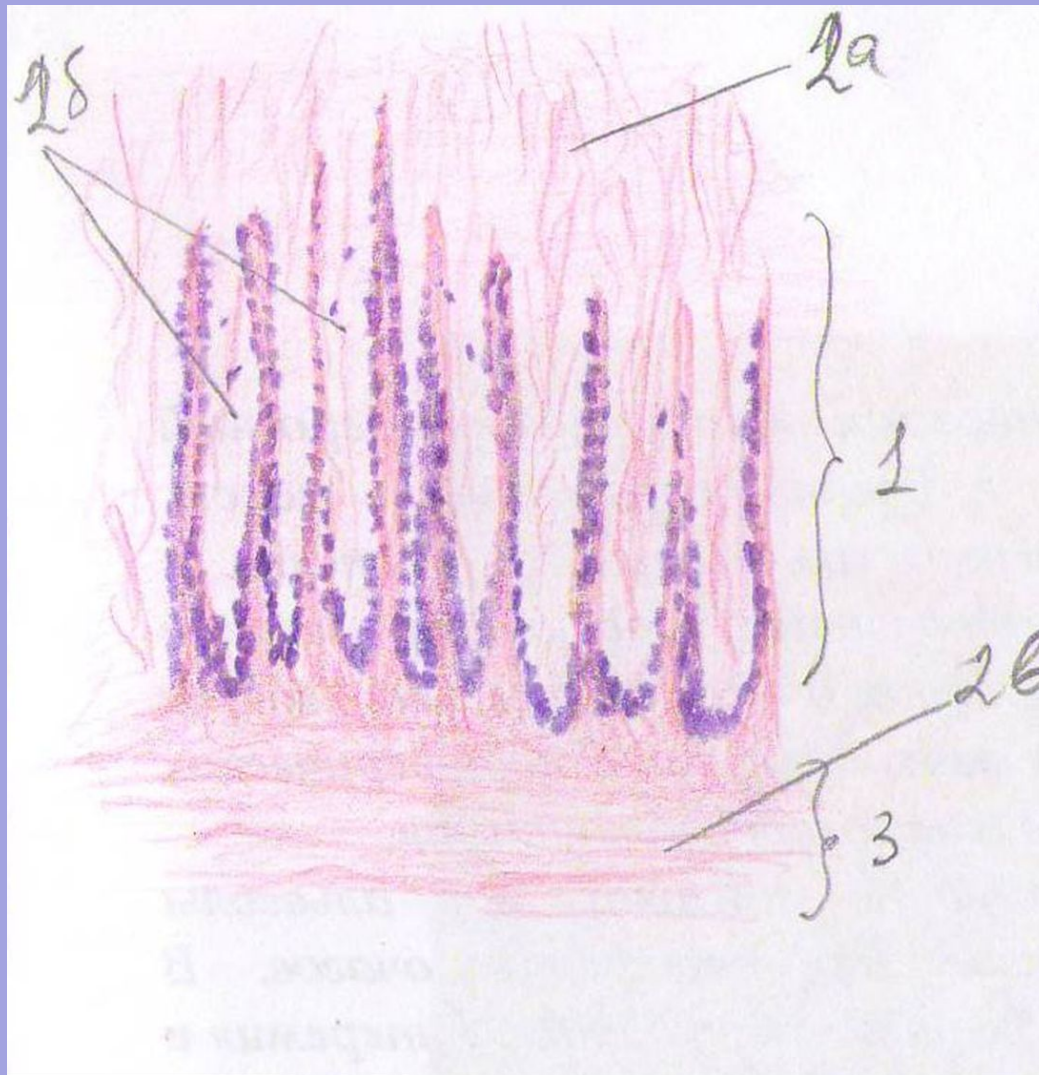


## Острый катаральный энтерит



- 1. Слизистая оболочка кишечника в состоянии острого катара;
- 2. Утолщенные и отечные ворсинки с десквамированным эпителием;
- 3. Катаральный экссудат в просвете между ворсинками;
- 4. Гиперемированные сосуды;
- 5. Подслизистая оболочка в состоянии отека.

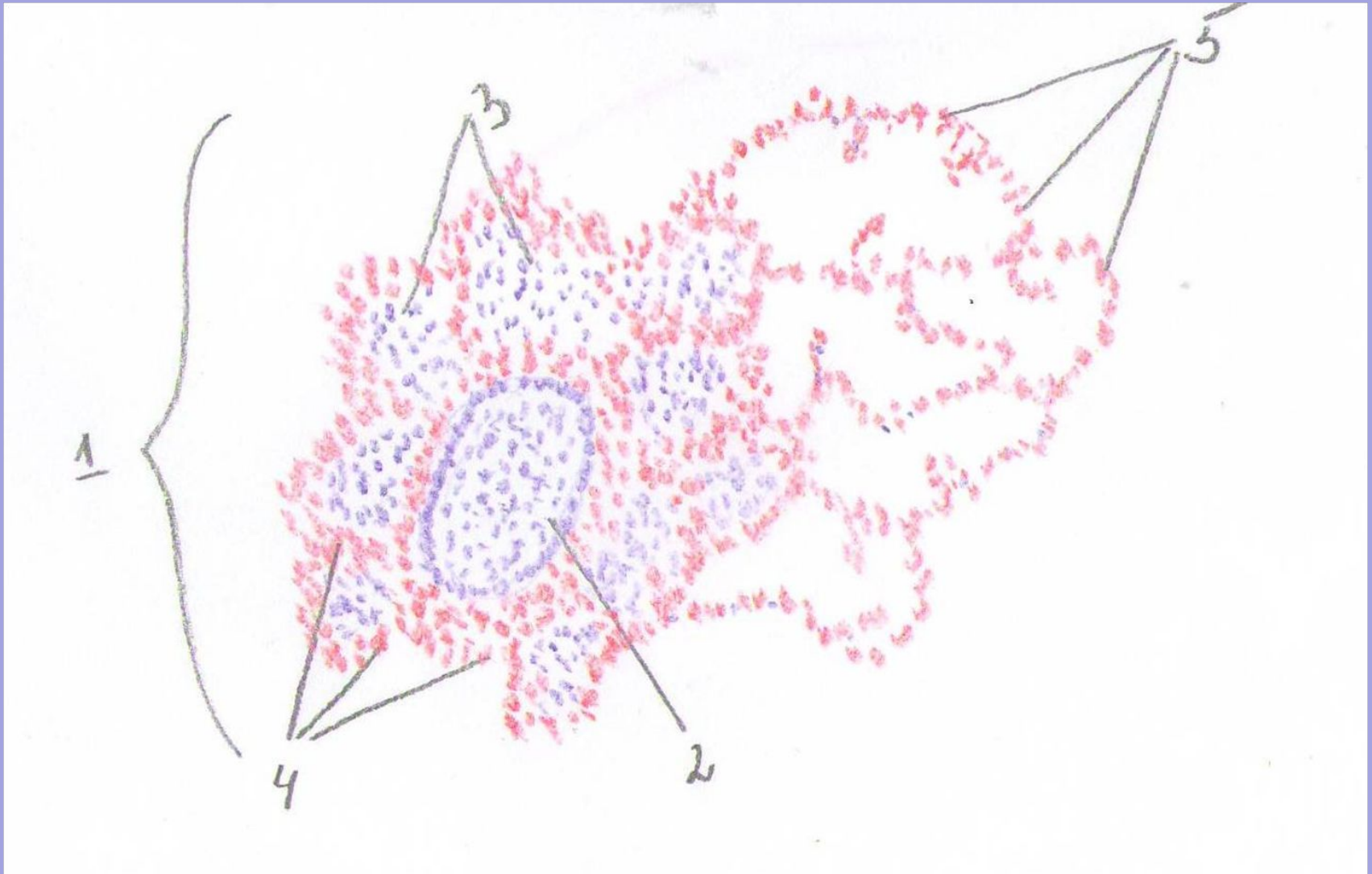
## Хронический катаральный энтерит



- 1. Слизистая оболочка кишечника в состоянии атрофии;
- 2. Разросшаяся соединительная ткань:
  - А. над слизистой;
  - Б. между ворсинками;
  - В. В подслизистой оболочке;
- 3. Утолщенная подслизистая оболочка за счет разраста в ней соединительной ткани.

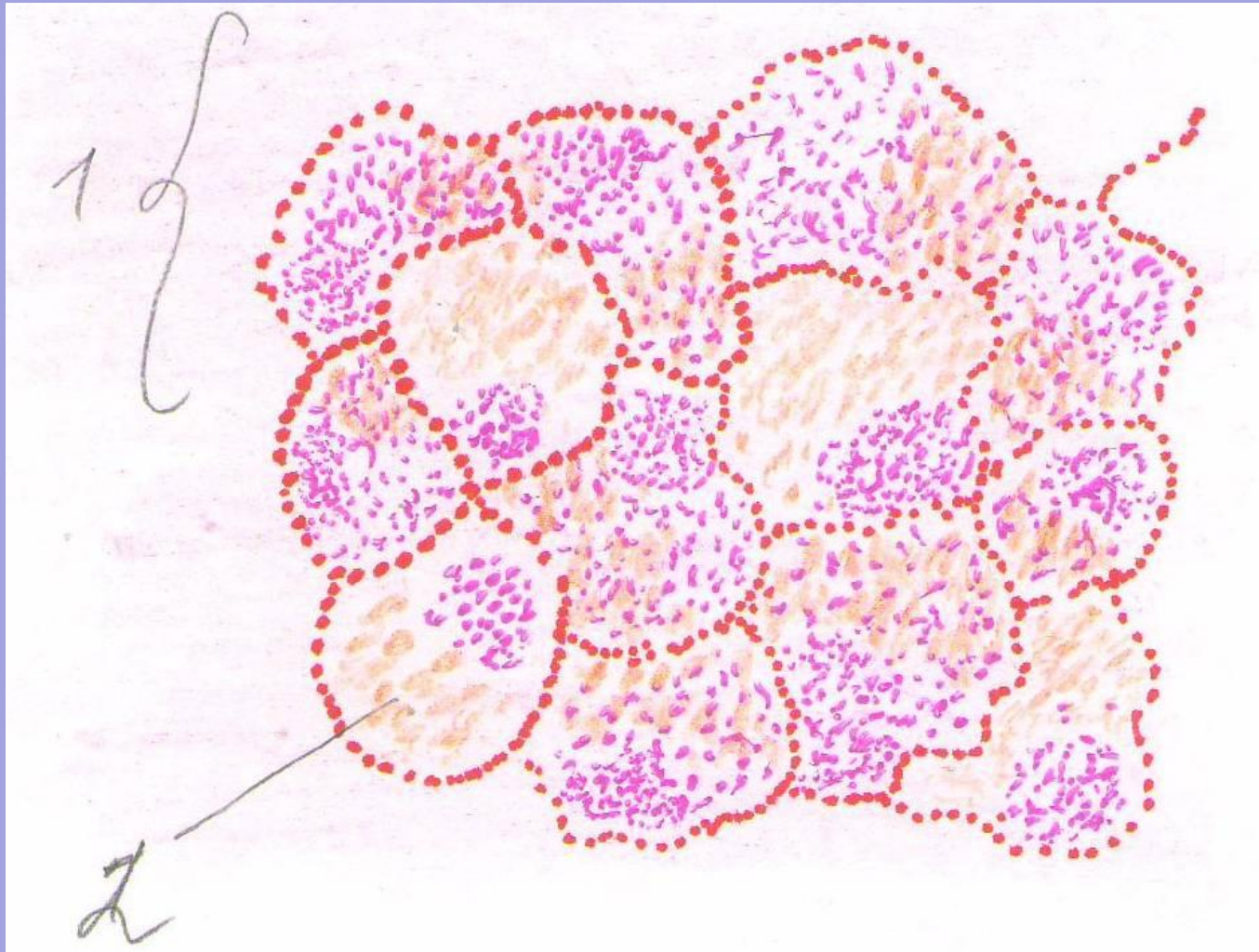


# Катаральная бронхопневмония



- 1. Зона легкого в состоянии катарального воспаления;
- 2. Бронх, заполненный катаральным экссудатом;
- 3. Альвеолы, заполненные катаральным экссудатом;
- 4. Сосуды в состоянии воспалительной гиперемии;
- 5. Альвеолы в состоянии компенсаторной эмфиземы.

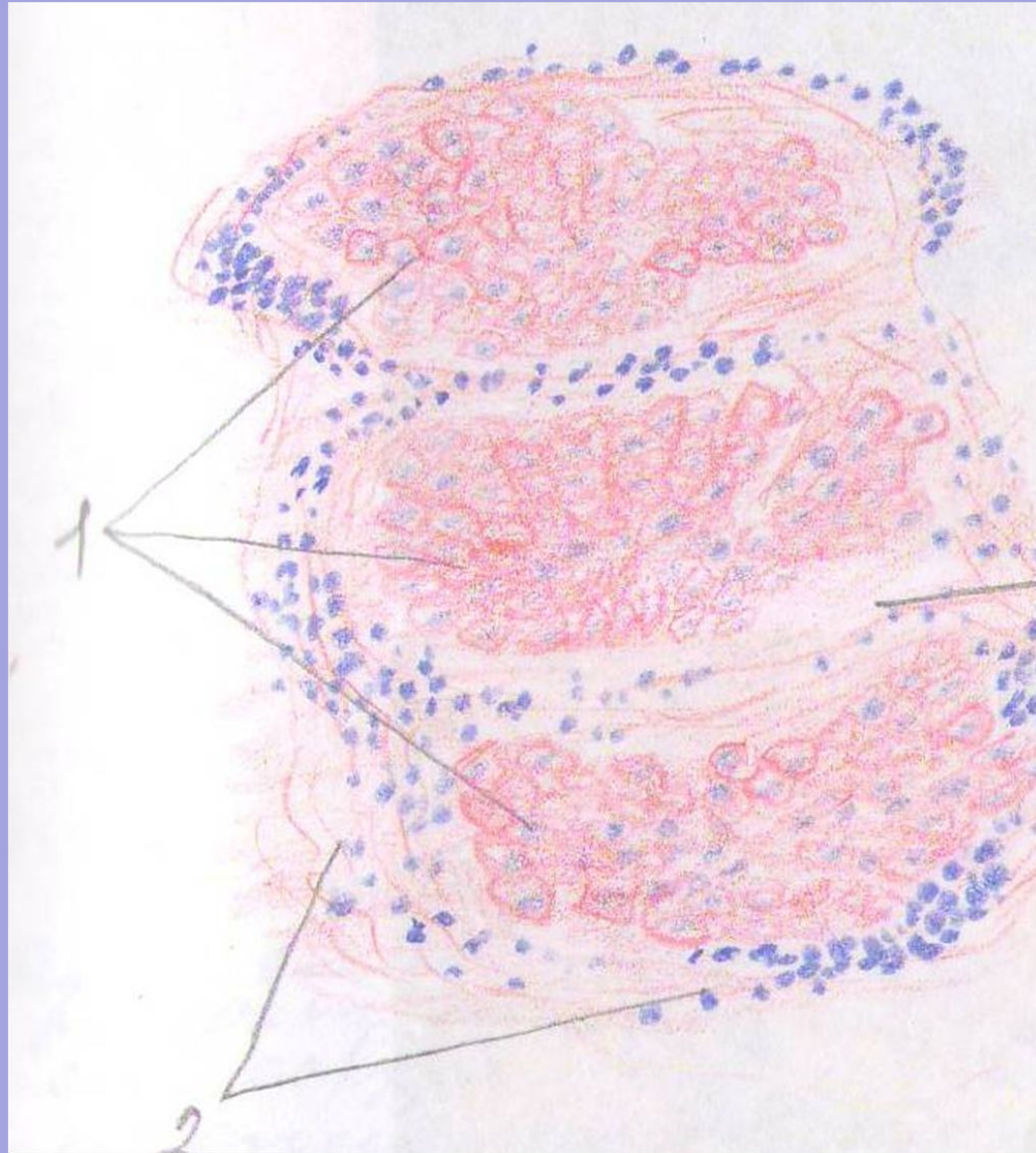
# Гнойно-геморрагическая пневмония



- 1. Альвеолы, заполненные гнойно-геморрагическим экссудатом
- 2. Резко инъецированный сосуд в состоянии острой воспалительной гиперемии



# Атрофический цирроз печени



- 1. Атрофированные, уменьшенные в объеме печеночные дольки;
- 2. Обширные и широкие поля соединительной ткани, окружающие атрофированные печеночные дольки.