

Toshkent Davlat Stomatologiya instituti
Bolalar Stomatologiyasi fakulteti

Mavzu: Pastki jag' topografiyasi

Bajardi: Pulatov Avaz

Tishlarning turli guruhlarida tish bo'shlig'i va kanallarining topografiyasi.

- **Tish bo'shlig'i**-turli xil konfiguratsiyaga ega bo'lgan murakkab tizimdir.
- Tish bo'shlig'i toj va ildizga bo'linadi.



- Ushbu nisbat hayot davomida o'zgaradi. Bunga sabab Yosh kattalashishi bilan, tish bo'shlig'ida ikkilamchi dentin xosil bo'lishi hisoblanadi.

Tish bo'shlig'ining 8 ta konfiguratsiyasi mavjud.



Tun I



Tun II



Tun III



Tun IV



Tun V



Tun VI



Tun VII

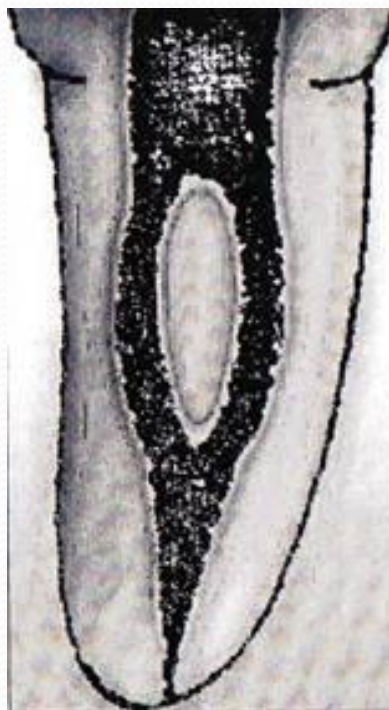


Tun VIII

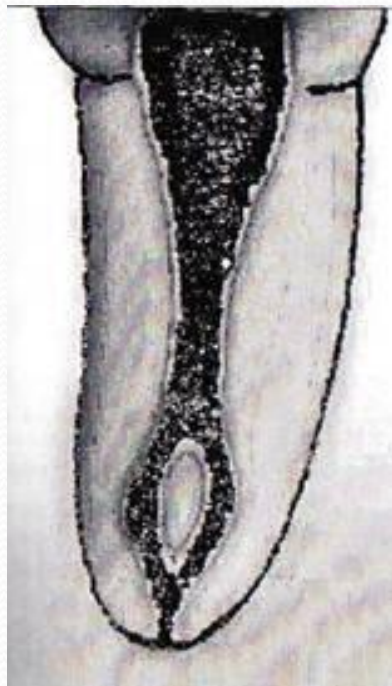
- **I tipning tuzilishi** - bitta ildiz kanalining mavjudligi, bu turdagi ildiz kanali ko'pincha markaziy kurak tishlarda joylashgan.



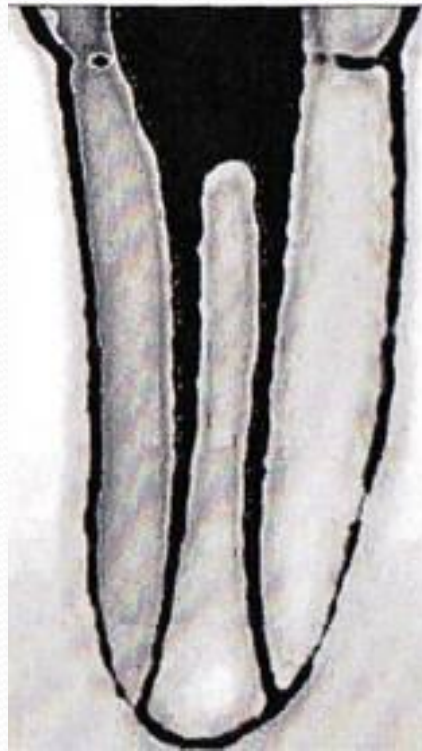
- **II tip** - bu ikki ildiz kanali bilan boshlanib,ildizning o‘rta qismida birlashadi va bitta apikal bilan tugaydi.



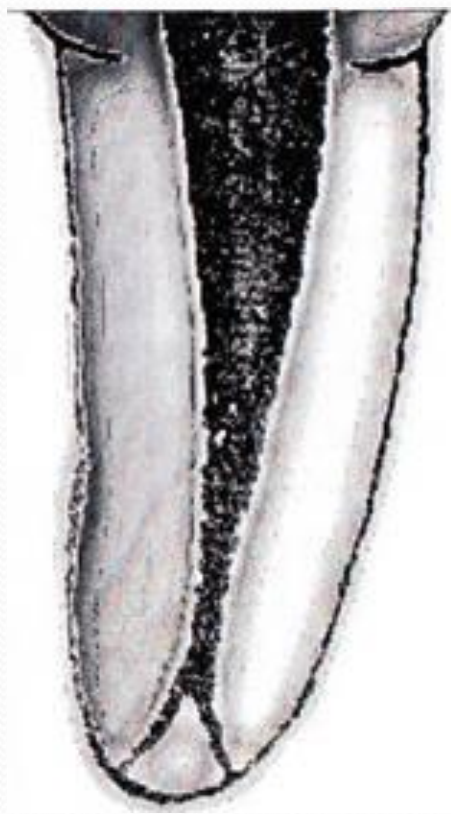
- **III -tip-**Tish ildizining pastki uchdan bir qismida ikkita kanalga ajraladi va apikal qism yaqinida yana birlashib oladi. Bu konfiguratsiya bakavoy tishlarda uchraydi.



- **IV -tip-**Bitta ildizda ikkita mustaqil kanal bo‘ladi va ular ildiz oxirida ikkita apikal teshik orqali chiqadi. Bunday kanal pastki premolyar, molyar va kurrak tishlarda uchraydi



- **V тип** — bitta ildizda bitta kanal bo‘ladi lekin oxirida ikkiga ajralib apeksdan ikkita bo‘lib chiqadi. Bunday kanal ko‘pincha pastki birinchi premolyarlarda uchraydi



- **VI тип Pulpa** kamerasidan keyin ikkita kanal bilan boshlanib ildiz oʻrtasida birlashadi va apeksdan chiqishda ikkiga boʻlinadi



- **VII тип** — pulpa kameradan keyin bitta kanal bilan boshlanib ildiz oʻrtasida torayadi va ikkiga ajraladi keyin yana birlashib apeksdan chiqishda ikkiga boʻlinadi

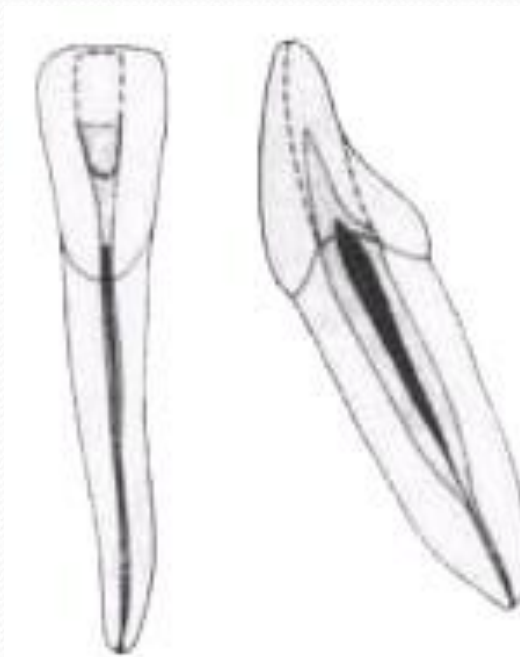


- **VIII тип** — Bitta ildizda 3 ta kanal bo‘ladi



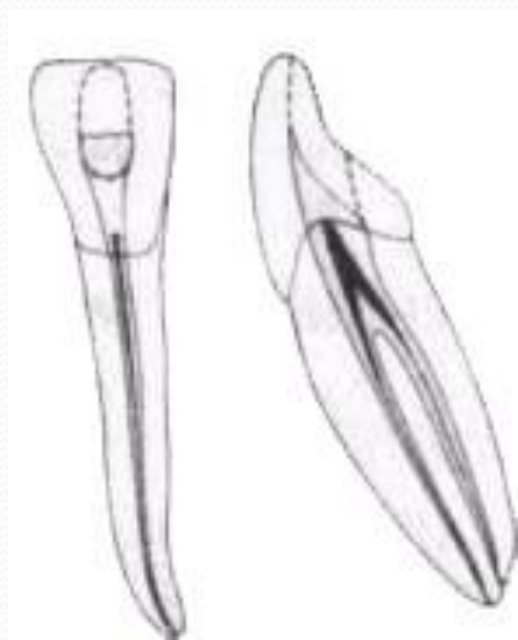
Пастки жагнинг марказий курак тишлари.

- Ургача узунлиги 21 мм (19-23мм), 70% - 1 илдизи, 1 канали бор. 30% - 2 канал учрайди. Илдиз купинча тугри 20% холатда дистал томонга эгилган булади. Тиш бушлиги тил томондан очилади



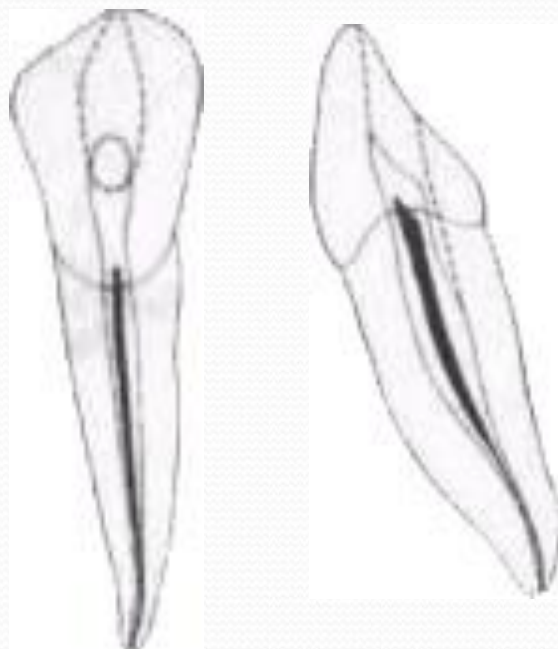
Пастки жагнинг ён курак тишлари.

Уртача узунлиги 22 мм (20-24 мм). 57% тишнинг 1 илдизи, 1 канали булади, 30% - 2 илдиз - 2 канал, 13%- 2та кушилиб кета- диган каналлар мавжуд. Купинча илдиз учи дистал томонга эгилган булади. Тиш бушлиги тил томонидан очилади



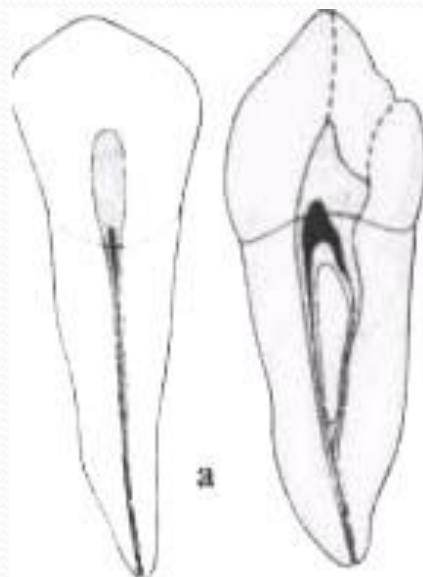
Пастки жагнинг козик тишлари

- Уртача узунлиги 26 мм (26,5-28,5 мм). Одатда бу тишда 1 илдиз, 1 канали бор, лекин 6%-иккита канал булиши мумкин. Канал яхши утувчи. кенг,овал шаклда Тиш бушлиги тил томонидан очилади. Илдиз каналига кириш учун бушлик гумбази олинади, каналга кириш жойи воронкасимон кенгайтирилади



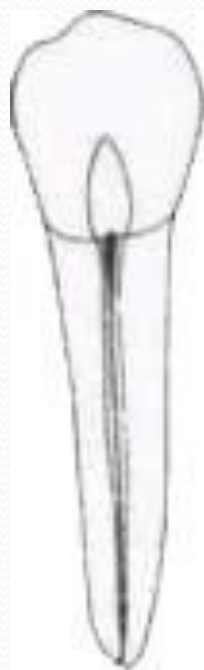
Пастки жагнинг биринчи премоляри

- Уртача узунлиги 22 мм (20-24 мм), 73,5%-1 илдиз, 1-канал бор; 6,5% - иккита кушиладиган канали булиши мумкин; 19,5%- 2 илдиз ва 2 канал хдм учрайди. Тиш бушлиги буйин кисмидан пастрокда кенгаяди ва илдиз учига бориб тораяди



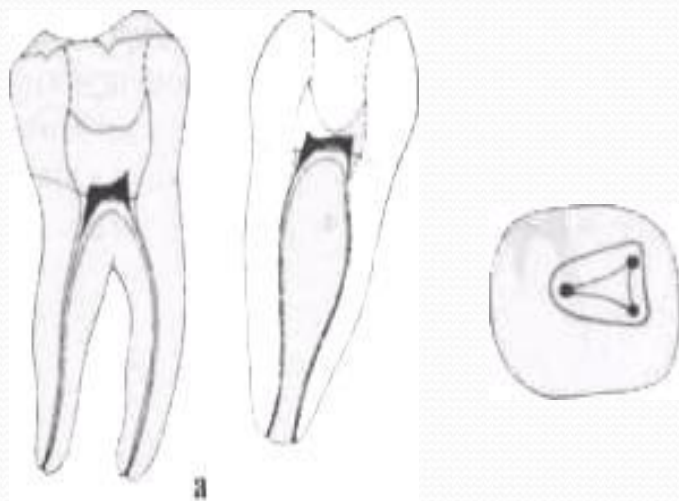
Пастки жагнинг иккинчи премоляри.

- Пастки жагнинг иккинчи премоляри. Уртача узунлиги 22 мм (20-24 мм). 86,5%-1 илдиз, 1 канал бор, ле-кин 13,5%-2 илдиз, 2 канал булиши мумкин. Илдиз канали яхши утувчи. Илдиз бироз дистал томонга букилган. Тиш бушлиги чайнов юзаси оркали очилади



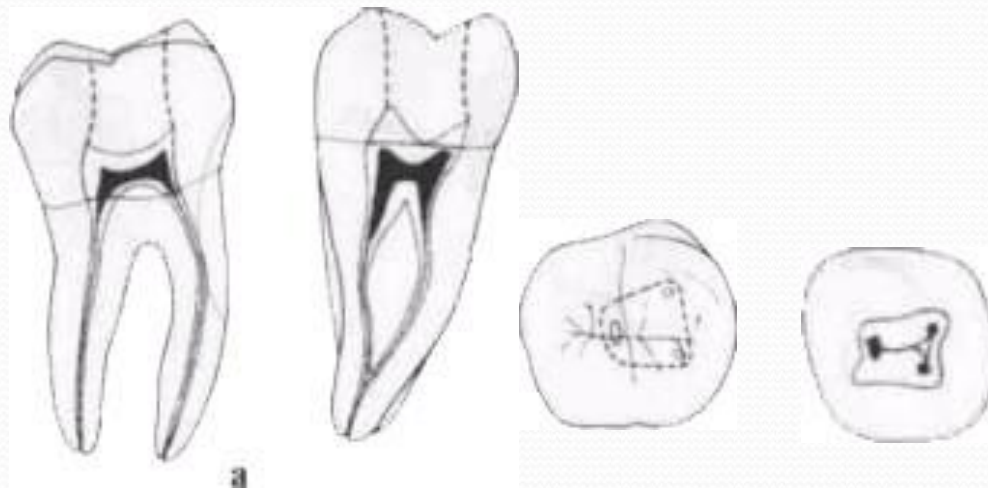
Пастки жагнинг бириичи моляри

- Уртача узунлиги 22 мм (20-24 мм). Одатда иккита илдизи (97,8%), 3та капали бор. 2,2% учта илдиз учраши мумкин. Дистал канали овал шаклда, яхши утувчи, медиал. Илдиз- да иккита канал - медиал-лунж ва медиал-тил, 40-45% иккала канал битта чуқки тешиги билан тугалланади. Каналларга кириш те-шиклари учбурчакни эслатади. Тиш бушлиги чайнов юзадан дистал канал томонга очилади.



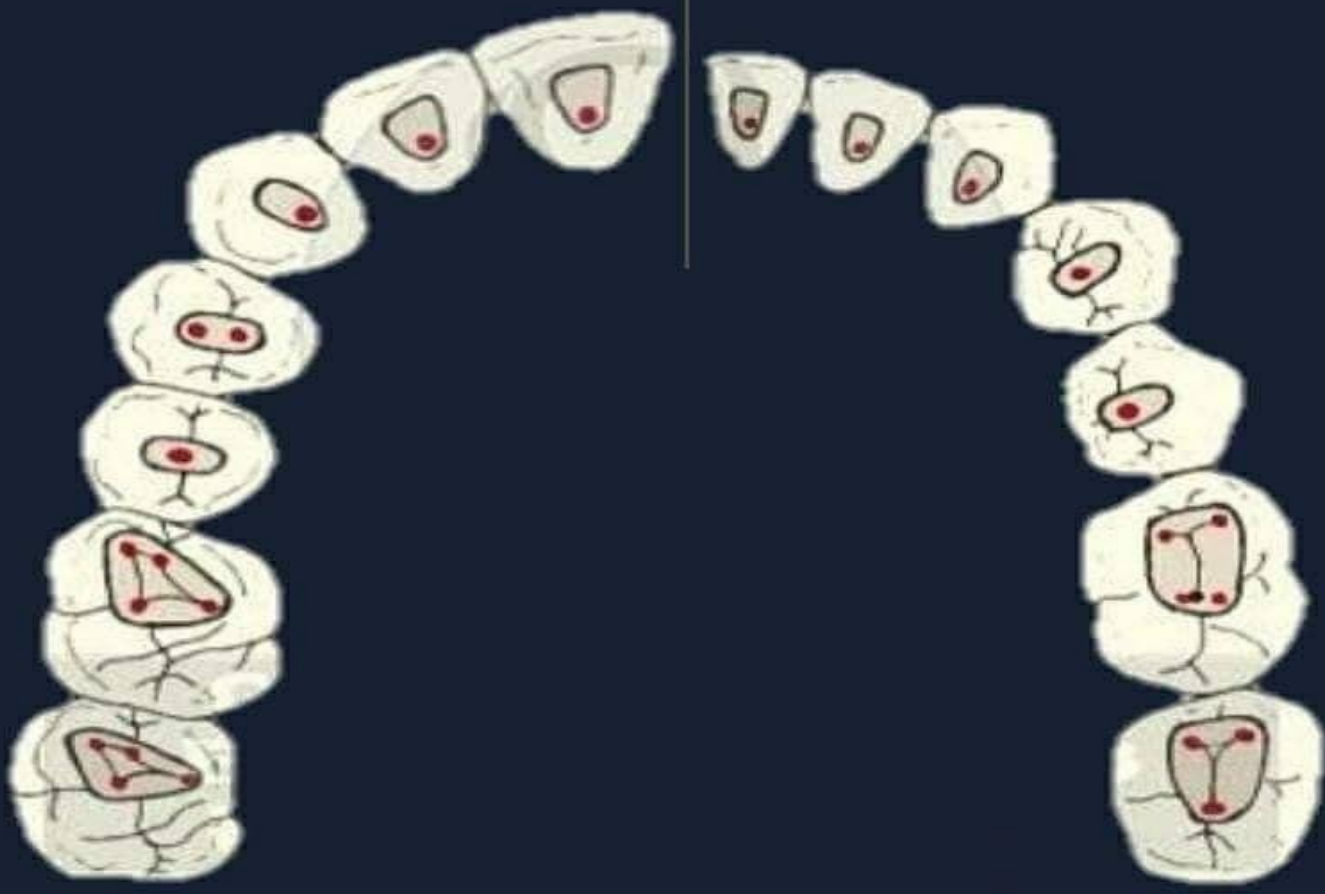
Пастки жагнинг иккинчи моляри.

- Уртача узунлиги 21мм (19-23 мм). Одатда 2 илдизи, 3 канали бор. Мезиал каналлари 49% чуққида кушилиб кетади. Дистал илдизда битга канал булиб, 28% - 2та булиши ҳам мумкин. Дистал илдиз 74%) тугри йуналган, мезиал илдиз эса 84% дистал томонга кийшайган, 8% медиал ва дистал илдизлар кушилиши мумкин. Тиш бушлиги уртада жойлашган булиб, туртбурчакни эслатади. Тиш бушлиги чайнов юзадан очилади.



Maxillary teeth

Mandibular teeth



ROOT CANAL ORIFICE LOCATIONS



E'TIBORINGIZ UCHUN RAHMAT