



ЖИВОТНОВОДСТВО

- **Вы узнаете**

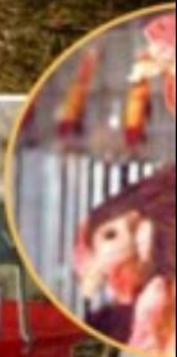
- 1. Об особенностях животноводства как отрасли народного хозяйства.
- 2. Об отраслевом составе животноводства.

- **Как вы думаете**

- С чем связаны различия в специализации животноводства различных территорий России?

Структура животноводства





Особенности отрасли.

1. Животноводство обеспечивает население пищевыми продуктами (мясом, молоком, яйцами и др.), а также сырьём для лёгкой промышленности.
2. Размещение отраслей животноводства связано с количеством и характером кормов (кормовой базой)



**СКОТОВОДСТВО -
крупный рогатый скот**

заполните таблицу

направление	Кормовая база	размещение
Молочно-мясное	сочные корма – травы, корнеплоды	Лесная зона
Мясо-молочное	(луга – пастбища) грубые корма – сено, концентрированные корма - зерно	степи

Овцеводство



распространено в сухостепных, а также в предгорных и горных районах страны.

Свиноводст

во

Отрасль тяготеет к крупным городам, население которых является потребителем продукции свиноводства.

птицеводст

во

предприятия расположены рядом с крупными городами. Отрасль использует зерновые корма.



Оленеводст

во

районы тундры и северной тайги. Кормовой базой для оленей служат мохово-лишайниковые пастбища.

верблюдоводс

тво.



**юг Европейской России
(Калмыкия)**

В горных районах Южной Сибири население занято разведением *яков и маралов*.



Пчеловодство



Башкортоста
н,
Татарстан ...

Коневодство



Район распространения

развито на Северном Кавказе, юге Урала и Сибири (горно-степные районы Алтая, Бурятии и Якутии)

Причина

Транспорт для степных и горных народов



Звероводство (в последние десятилетия также применяется термин «меховая индустрия») — отрасль сельского хозяйства, которая специализируется на разведении ценных пушных зверей с целью получения их шкурок.



Основными направлениями являются такие звери как норка, серебристо-чёрная лисица, голубой песец, нутрия, речной бобр, соболь, шиншилла и др.



РЫБОЛОВСТВО

ВО



Шелководство – отрасль сельского хозяйства ,
занимающаяся разведением шелкопрядов для
получения шелковичных коконов – сырья для
изготовления натурального



Структура животноводства



Проверим знания

- 1. Назовите основные отрасли животноводства России.
- 2. Какие направления скотоводства вы знаете?
- 3. В какой природной зоне основным видом животноводства является оленеводство?
- 4. Как связано направление животноводства с характером имеющихся местных кормов?





ДОМАШНЕЕ ЗАДАНИЕ



§ 4