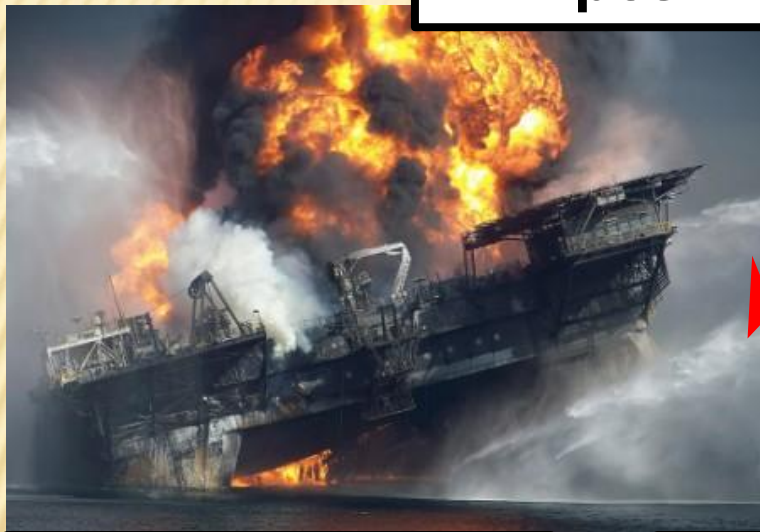


# **ОБЩИЕ СВЕДЕНИЯ О ЧРЕЗВЫЧАЙНЫХ СИТУАЦИЯХ**

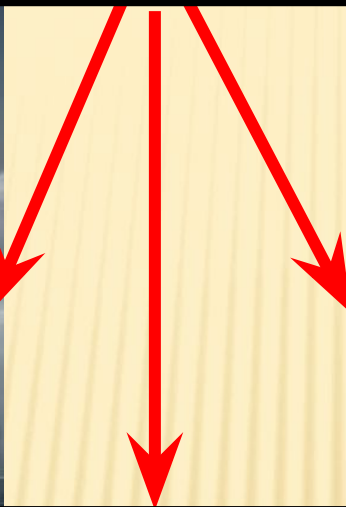
---

# ПО ХАРАКТЕРУ ВОЗНИКНОВЕНИЯ

## Чрезвычайные ситуации



**Техногенного  
характера**



**Природного  
характера**



**Социального  
характера**

# ЧРЕЗВЫЧАЙНАЯ СИТУАЦИЯ

## ТЕХНОГЕННОГО ХАРАКТЕРА

**Неблагоприятная обстановка на определенной территории, сложившаяся в результате аварии, катастрофы или иного бедствия, которые могут повлечь или повлекли за собой человеческие жертвы, ущерб здоровью людей, окружающей среде, значительные материальные потери и нарушения жизнедеятельности людей**

# АВАРИЯ

**Опасное техногенное происшествие, создающее на объекте угрозу жизни и здоровью людей, а также приводящее к разрушению зданий и сооружений, к нарушению производственного процесса, к нанесению ущерба окружающей природной среде**

# **КАТАСТРОФА**

**Крупномасштабная авария,  
повлекшая за собой  
многочисленные человеческие  
жертвы, значительный  
материальный ущерб и другие  
тяжелые последствия**

# ПО МАСШТАБУ ОХВАЧЕННОЙ ТЕРРИТОРИИ

ЧС техногенного характера

```
graph TD; A[ЧС техногенного характера] --> B[Локальная ЧС]; A --> C[Местная ЧС]; A --> D[Территориальная ЧС]; A --> E[Региональная ЧС]; A --> F[Федеральная ЧС]; A --> G[Международная ЧС];
```

Локальная ЧС

Местная ЧС

Территориальная ЧС

Региональная ЧС

Федеральная ЧС

Международная ЧС

# ПОРАЖАЮЩИЕ ФАКТОРЫ И ВОЗДЕЙСТВИЕ ИСТОЧНИКА ЧС

*НЕ ВЫХОДЯТ ЗА ПРЕДЕЛЫ:*

ЧС техногенного характера

Локальная ЧС

Местная ЧС

Территориальная ЧС

Региональная ЧС

Федеральная ЧС

Международная ЧС

Производственного участка или объекта.

Число погибших:  
до 4.

Число пострадавших:  
до 10

# ПОРАЖАЮЩИЕ ФАКТОРЫ И ВОЗДЕЙСТВИЕ ИСТОЧНИКА ЧС

*НЕ ВЫХОДЯТ ЗА ПРЕДЕЛЫ:*

ЧС техногенного характера

Локальная ЧС

Местная ЧС

Территориальная ЧС

Региональная ЧС

Федеральная ЧС

Международная ЧС

Населенного пункта,  
города, района.

Число погибших:

5-10.

Число  
пострадавших:

11-50



# ПОРАЖАЮЩИЕ ФАКТОРЫ И ВОЗДЕЙСТВИЕ ИСТОЧНИКА ЧС

*НЕ ВЫХОДЯТ ЗА ПРЕДЕЛЫ:*

ЧС техногенного характера

Локальная ЧС

Местная ЧС

Территориальная ЧС

Региональная ЧС

Федеральная ЧС

Международная ЧС

Субъекта РФ  
(республики, края,  
области,  
автономного  
образования).

Число погибших:  
11-100.

Число  
пострадавших:  
51-100

# ПОРАЖАЮЩИЕ ФАКТОРЫ И ВОЗДЕЙСТВИЕ ИСТОЧНИКА ЧС

*ОХВАТЫВАЮТ ТЕРРИТОРИЮ:*

ЧС техногенного характера

Локальная ЧС

Местная ЧС

Территориальная ЧС

Региональная ЧС

Федеральная ЧС

Международная ЧС

Двух-трех субъектов РФ.

Число погибших:  
11-100.

Число пострадавших:  
51-100

# ПОРАЖАЮЩИЕ ФАКТОРЫ И ВОЗДЕЙСТВИЕ ИСТОЧНИКА ЧС

*ОХВАТЫВАЮТ ТЕРРИТОРИЮ:*

ЧС техногенного характера

Локальная ЧС

Местная ЧС

Территориальная ЧС

Региональная ЧС

Федеральная ЧС

Международная ЧС

Четырех и более  
субъектов РФ.

Число погибших:  
более 100.

Число  
пострадавших:  
более 500

# ПОРАЖАЮЩИЕ ФАКТОРЫ И ВОЗДЕЙСТВИЕ ИСТОЧНИКА ЧС

*ОХВАТЫВАЮТ ТЕРРИТОРИЮ:*

ЧС техногенного характера

```
graph TD; A[ЧС техногенного характера] --> B[Локальная ЧС]; A --> C[Местная ЧС]; A --> D[Территориальная ЧС]; A --> E[Региональная ЧС]; A --> F[Федеральная ЧС]; A --> G[Международная ЧС]; G --> H[Более одного государства];
```

Локальная ЧС

Местная ЧС

Территориальная ЧС

Региональная ЧС

Федеральная ЧС

Международная ЧС

Более одного  
государства

# ВИДЫ ЧС ТЕХНОГЕННОГО ХАРАКТЕРА



# ПОЖАРЫ И ВЗРЫВЫ



# ХИМИЧЕСКОЕ ПРЕДПРИЯТИЕ

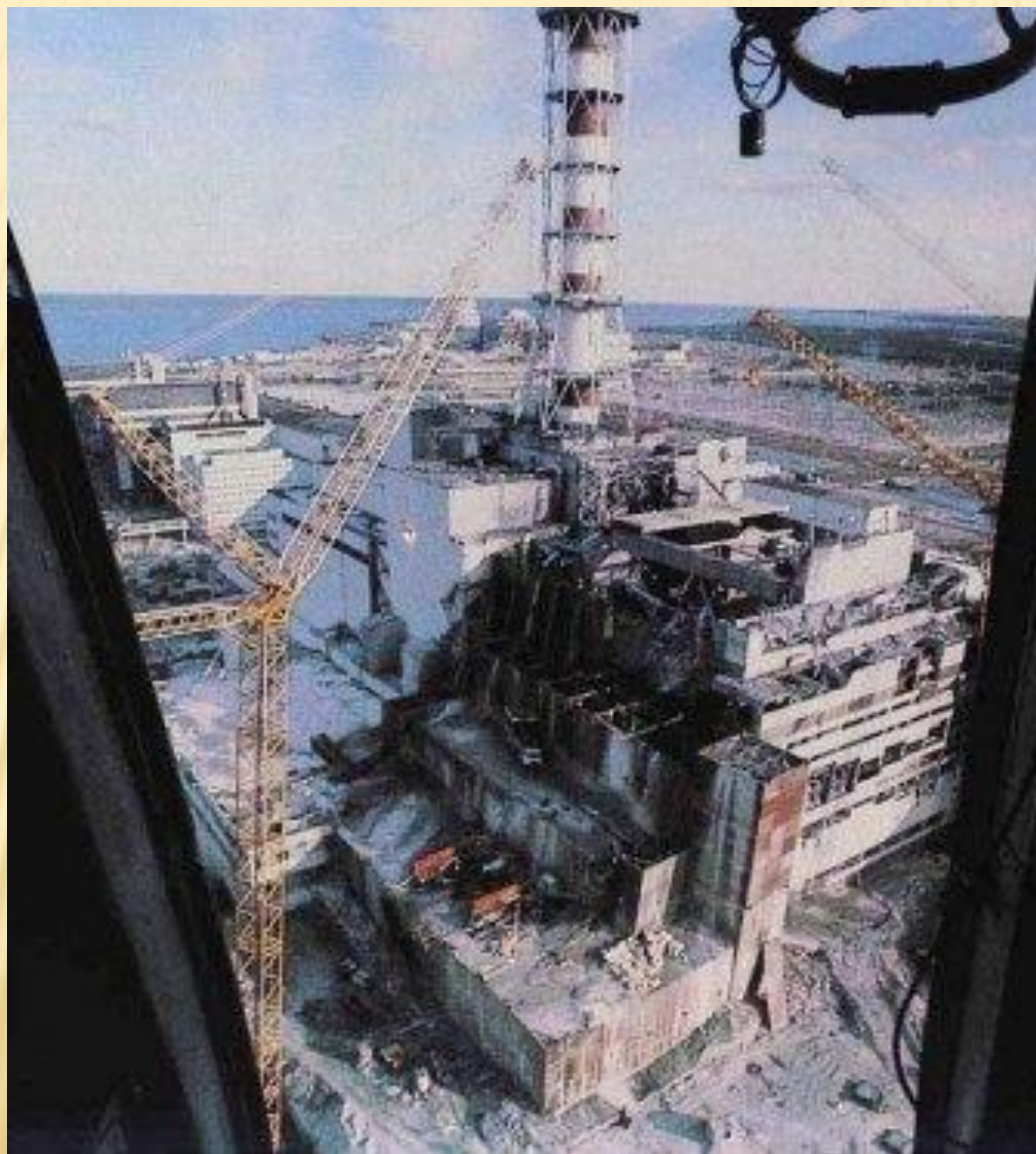


# АВАРИИ С ВЫБРОСОМ ОХВ





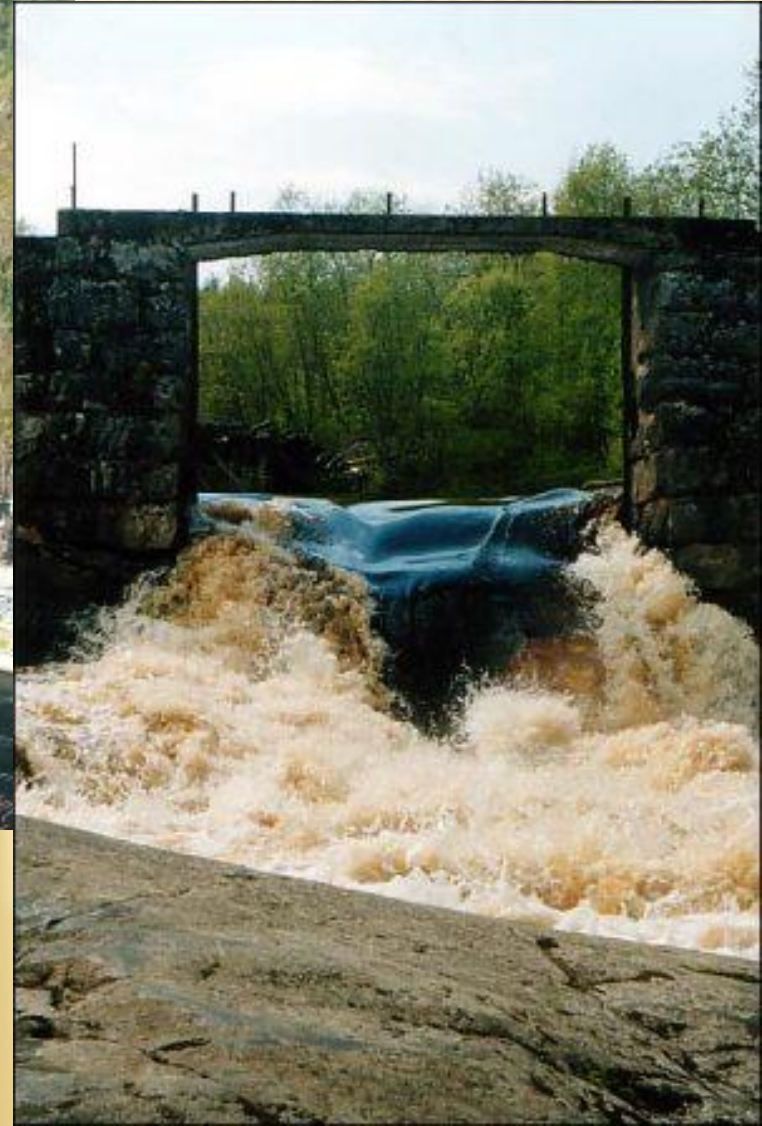
# АВАРИИ С ВЫБРОСОМ РВ



# АВАРИИ С ВЫБРОСОМ РВ



# ГИДРОДИНАМИЧЕСКИЕ АВАРИИ



# ГИДРОДИНАМИЧЕСКИЕ АВАРИИ



# ОЧИСТНЫЕ СООРУЖЕНИЯ



# ЭЛЕКТРОЭНЕРГЕТИЧЕСКИЕ СИСТЕМЫ



# ВНЕЗАПНОЕ ОБРУШЕНИЕ ЗДАНИЙ



# ВНЕЗАПНОЕ ОБРУШЕНИЕ ЗДАНИЙ





# ТРАНСПОРТНЫЕ АВАРИИ



# ТРАНСПОРТНЫЕ АВАРИИ



# АВАРИИ НА КОММУНАЛЬНЫХ СИСТЕМАХ ЖИЗНЕОБЕСПЕЧЕНИЯ



# АВАРИИ С ВЫБРОСОМ БИОЛОГИЧЕСКИ ОПАСНЫХ ВЕЩЕСТВ



# ПОТЕНЦИАЛЬНО ОПАСНЫЙ ОБЪЕКТ

**(ПОО)**

Объект, на котором  
*используют, производят,  
перерабатывают, хранят или  
транспортируют*  
*радиоактивные,  
пожаровзрывоопасные,  
опасные химические и  
биологические вещества,  
создающие реальную угрозу*

# ОСНОВНЫЕ ПРИЧИНЫ ТЕХНОГЕННЫХ АВАРИЙ И КАТАСТРОФ

1

Износ технологического оборудования, транспортных средств и основных производственных фондов

2

Некачественные приборы обнаружения и контроля опасных и вредных факторов производства

3

Низкая технологическая надежность систем обеспечения безопасности в промышленности и системах управления

4

Низкий уровень компетенции и ответственности специалистов

5

Увеличение масштабов использования опасных веществ и

6

Размещение вредных и ПОО вблизи жилых зон и систем их жизнеобеспечения

7

Недостаточный контроль за состоянием ПОО

8

Малое количество исправно работающих локальных систем оповещения об авариях на ПОО

# РЕКОМЕНДАЦИИ ДЛЯ ОБЕСПЕЧЕНИЯ БЕЗОПАСНОСТИ СЕМЬИ В СЛУЧАЕ ЧС

1

Постараться выяснить степень потенциальной опасности своего места жительства (работы, учёбы) – по передачам местного радио и ТВ, по свидетельствам соседей, по прошлым событиям

2

Заранее подготовить «тревожный чемодан» – минимальный набор предметов первой необходимости (одежда, обувь, смена белья, продукты питания, вода, аптечка, предметы гигиены). Положить в него документы, деньги, ценные бумаги и др.

3

Услышав предупредительный сигнал «Внимание всем!» (сирены, гудки предприятий и транспорта) немедленно включить радио (ТВ) и прослушать информацию о возникшей опасности и порядке действий