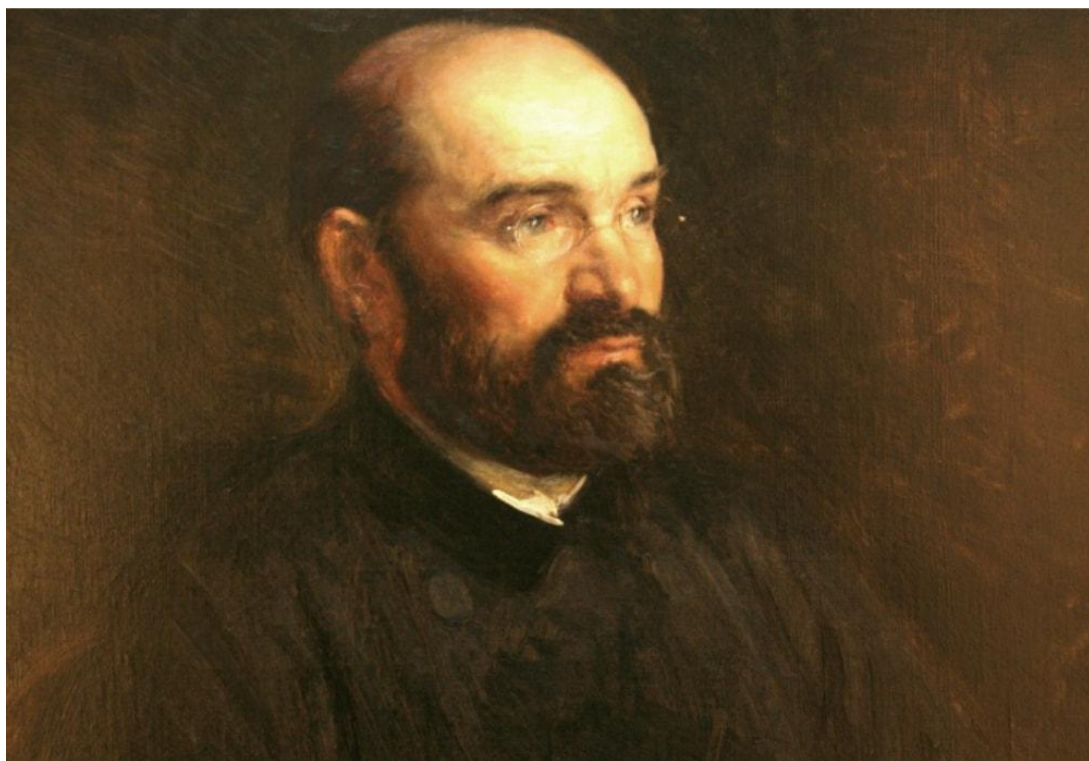




# Зоны Захарьина-Геда

Подготовила: Пушмина Галина, гр. 1942

# Первоисследователи

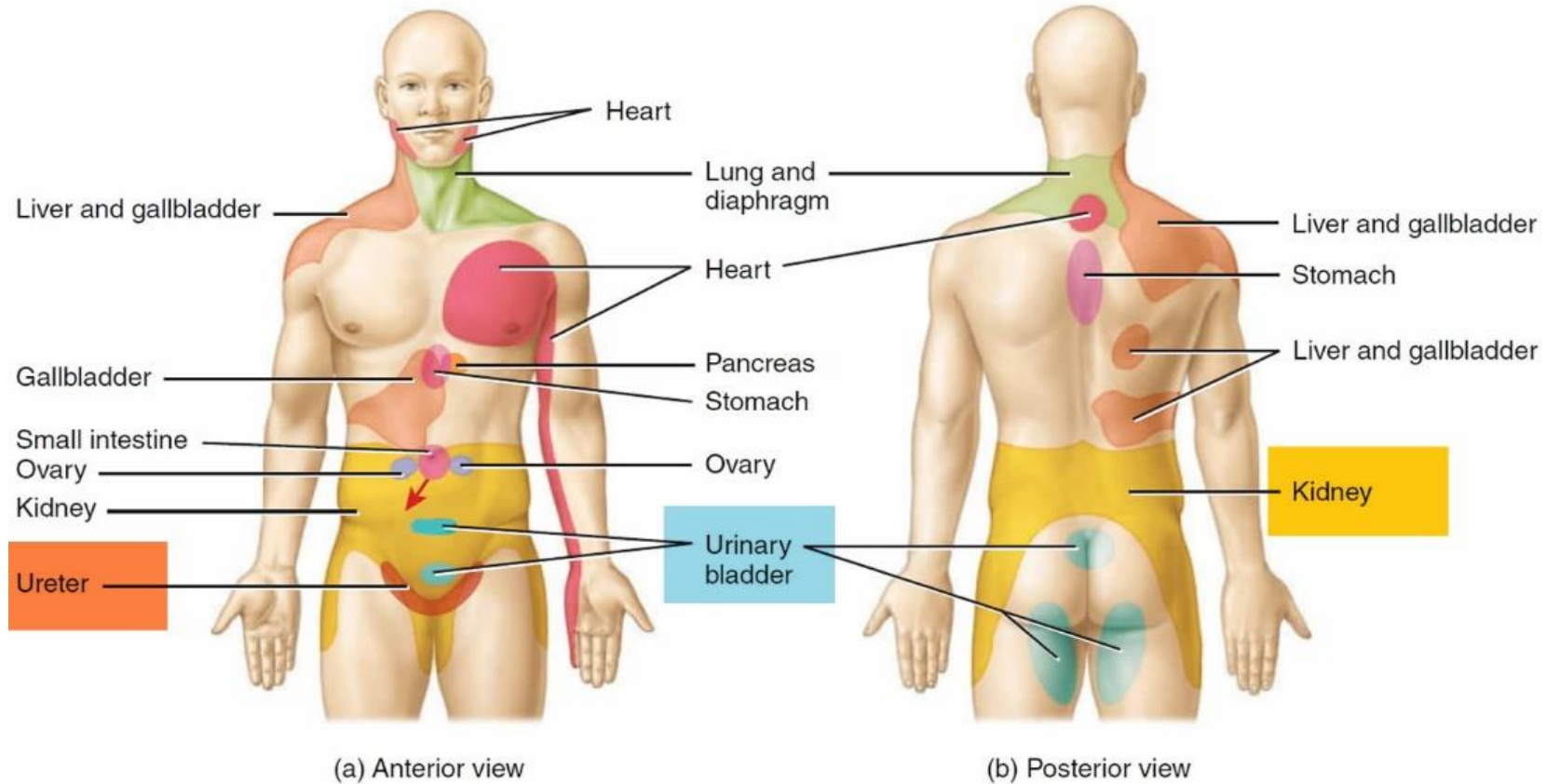


Г. А. Захарьин (1829-1879 гг.)



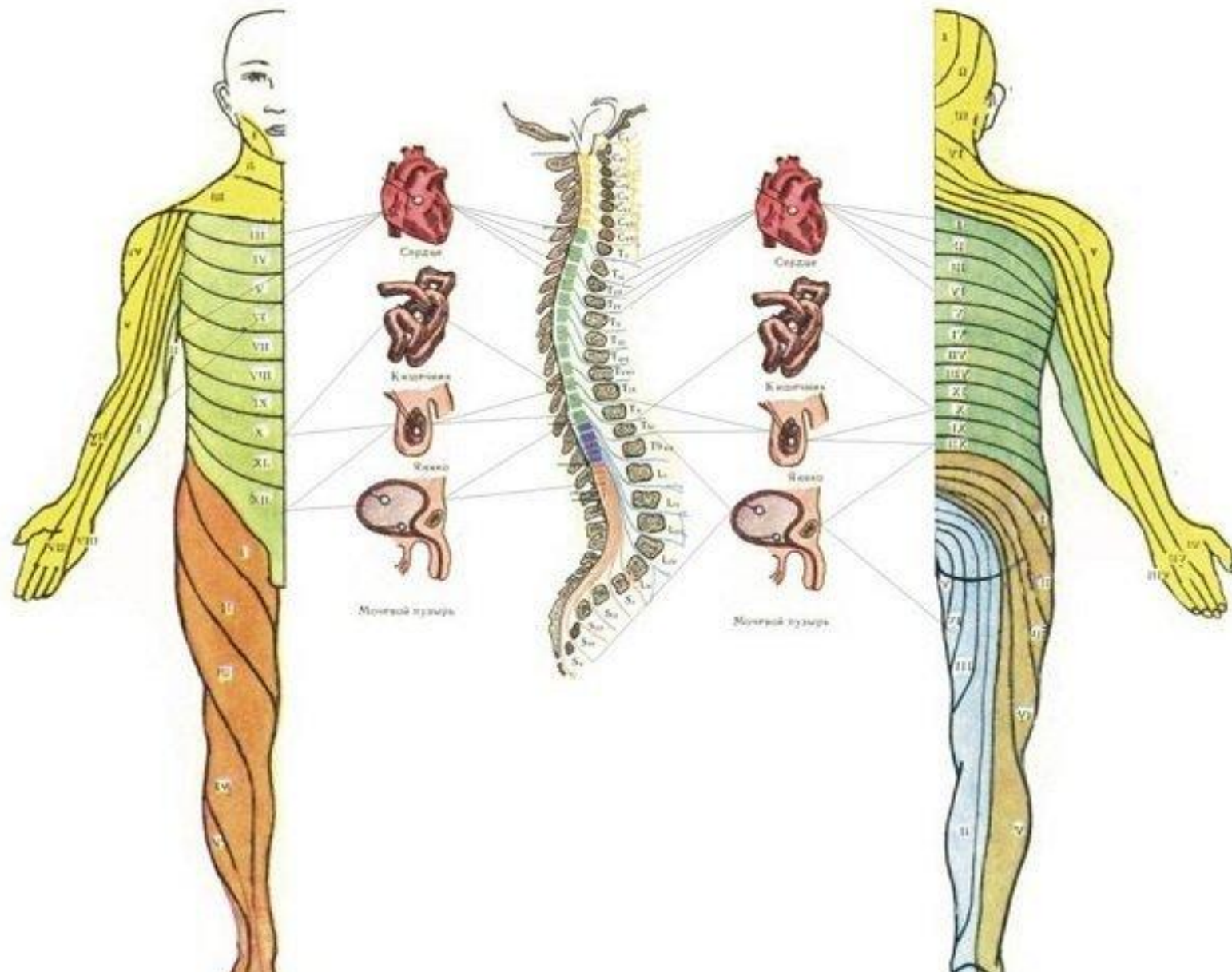
Г. Гед (1861—1940 гг.)

# Что такое зоны Захарьина-Геда?



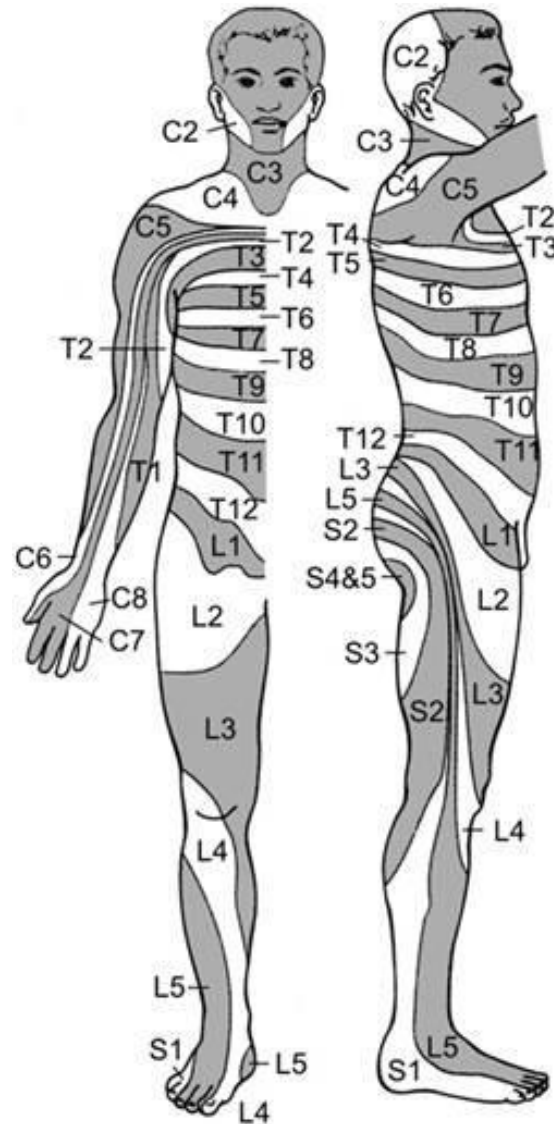
- участки кожи, в которых при заболеваниях внутренних органов часто появляются отраженные боли и изменения чувствительности в виде болевой и температурной гиперестезии

# Взаимосвязь дерматомов и спланхнотомов





# Отражённая боль

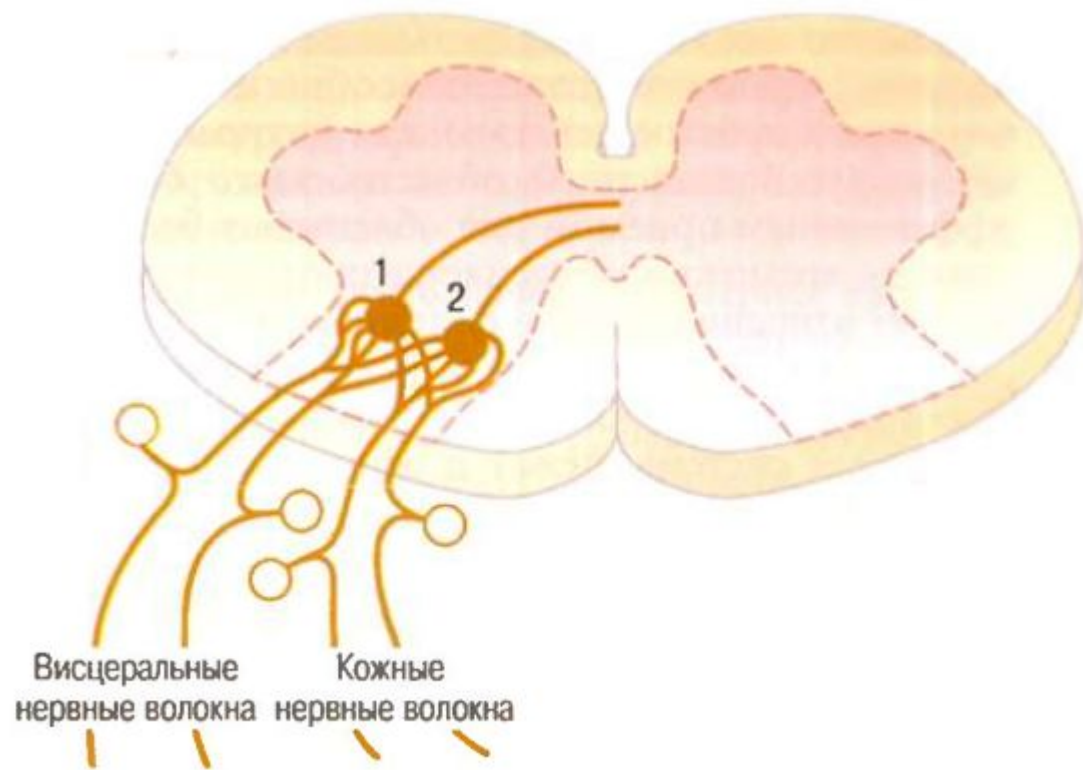


- это боль в частях тела, достаточно удаленных от источника боли

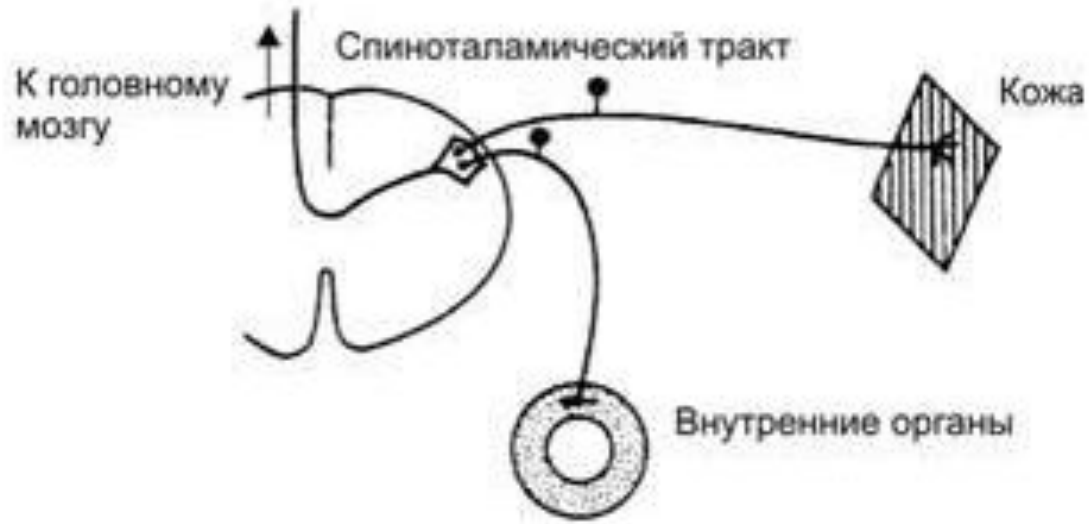
## **Правило дерматомеров:**

Отраженная боль обычно возникает в структурах, развивающихся из одного и того же эмбрионального сегмента, или дерматомера

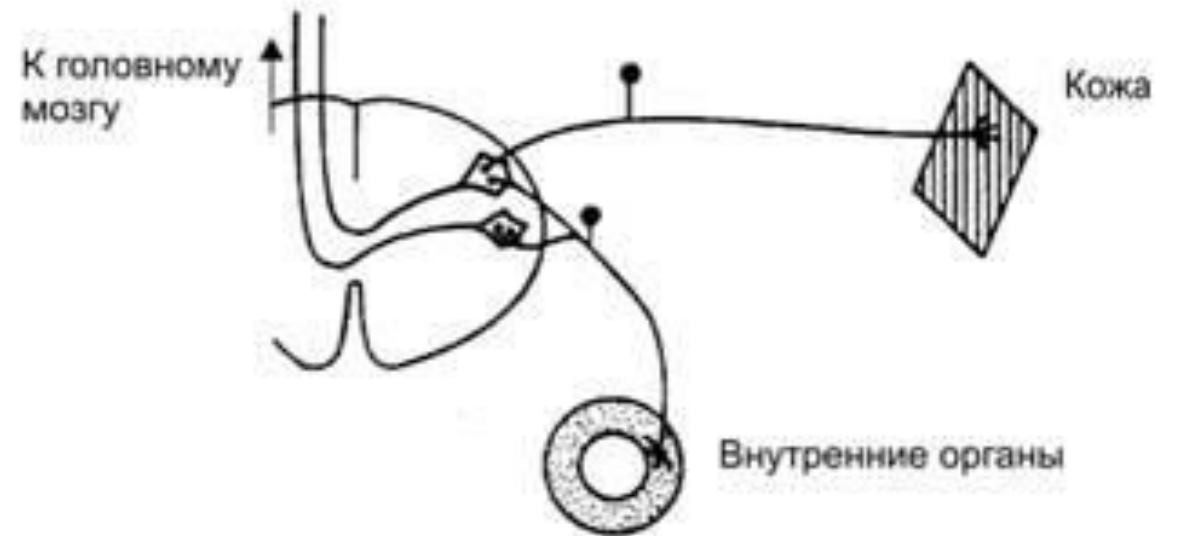
# Механизм возникновения отражённых болей



# Механизм возникновения отражённых болей



ТЕОРИЯ КОНВЕРГЕНЦИИ



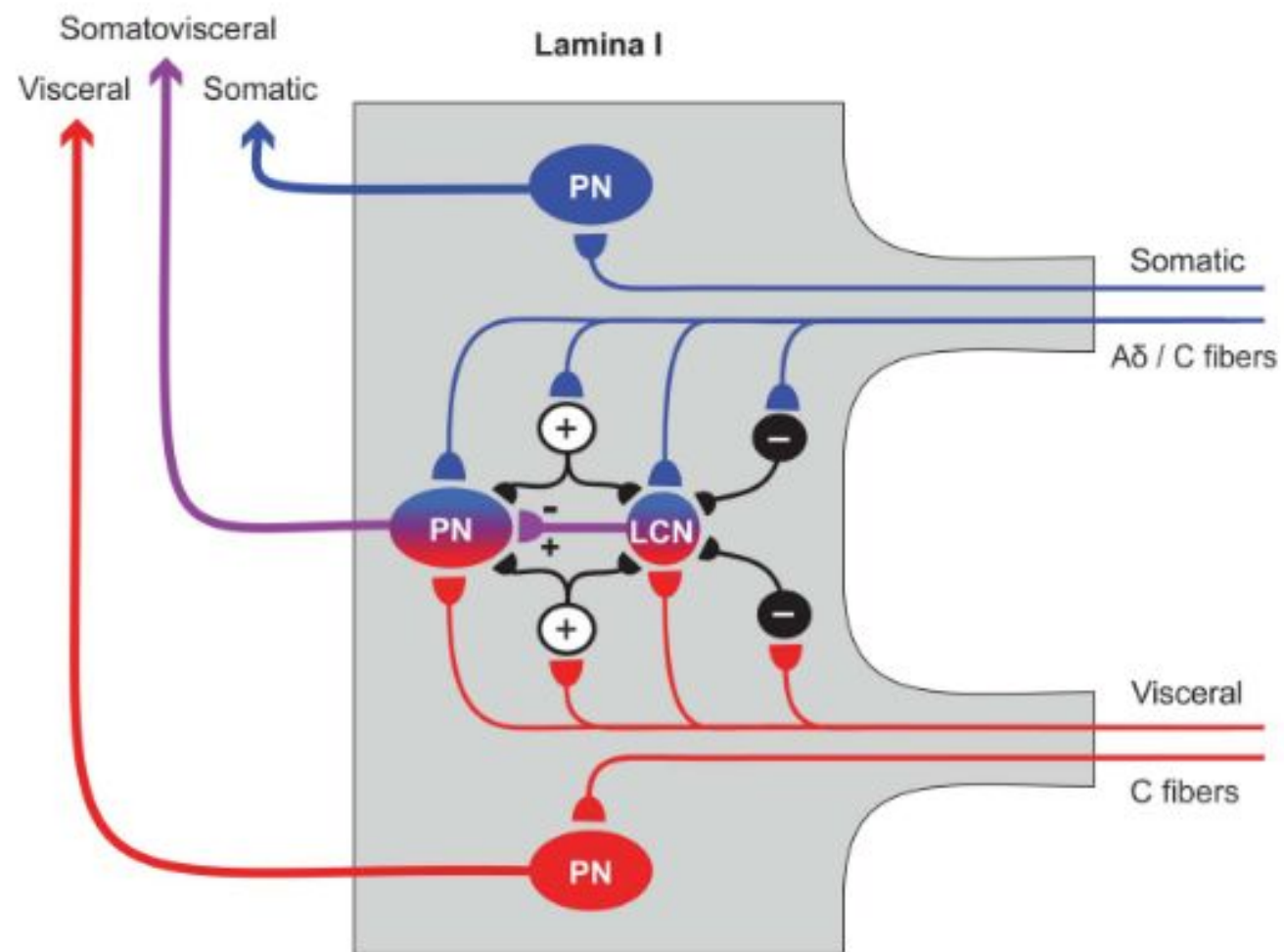
ТЕОРИЯ ОБЛЕГЧЕНИЯ

# Механизм возникновения отражённых болей

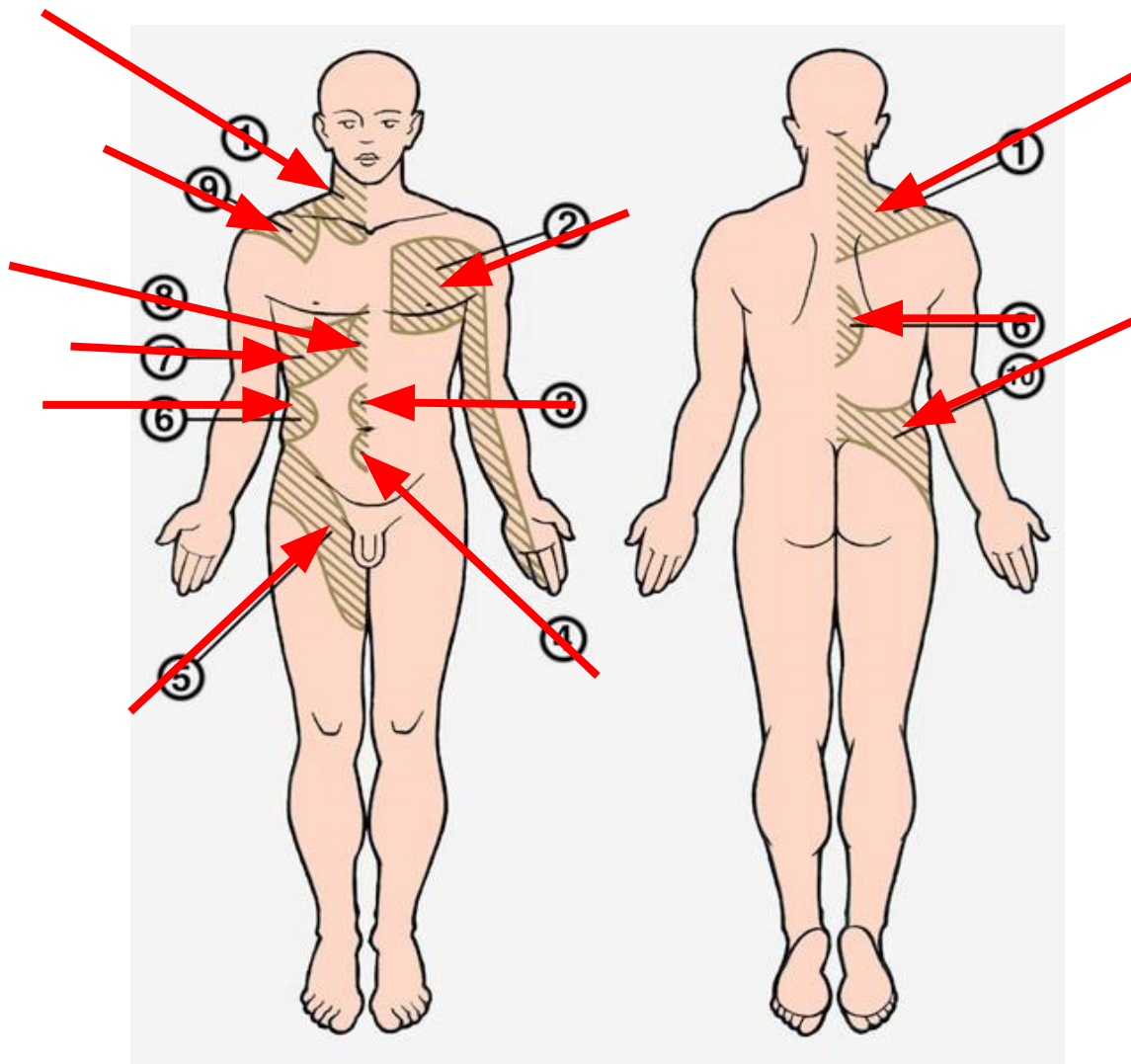




# Локальная группа нейронов



# Локализация болей при различных заболеваниях внутренних органов



- 1 - легкие и бронхи
- 2 - сердце
- 3 - кишечник
- 4 - мочевого пузырь
- 5 - мочеточники
- 6 - почки
- 7 и 9 - печень
- 8 - желудок и поджелудочная железа
- 10 - мочеполовая система

# *Способы выявления зон Захарьина – Гедда*

- приподнятие участка кожи с подкожной жировой клетчаткой
- лёгкий укол (выявление гиперестезии)
- касание теплым предметом кожи (выявление аллодинии)

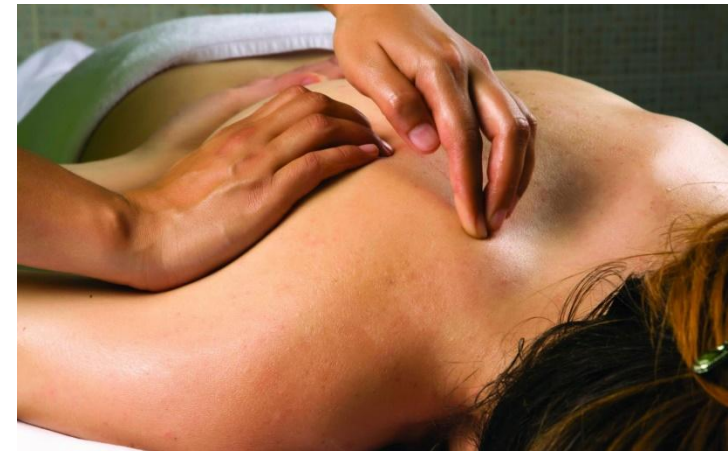
# Значение

- Выявление боли и гиперестезии, сопоставление ее границ со схемами Захарьина-Геда, позволяют предположить поражение внутреннего органа.
- Первичные признаки органичных поражений.



# Терапия

- акупунктура (иглоукалывание)
- моксотерапия (прогревание биологически активных точек специальными тлеющими палочками)
- акупрессура (точечный массаж)





СИБИРСКИЙ ГОСУДАРСТВЕННЫЙ  
МЕДИЦИНСКИЙ УНИВЕРСИТЕТ

Спасибо за внимание!