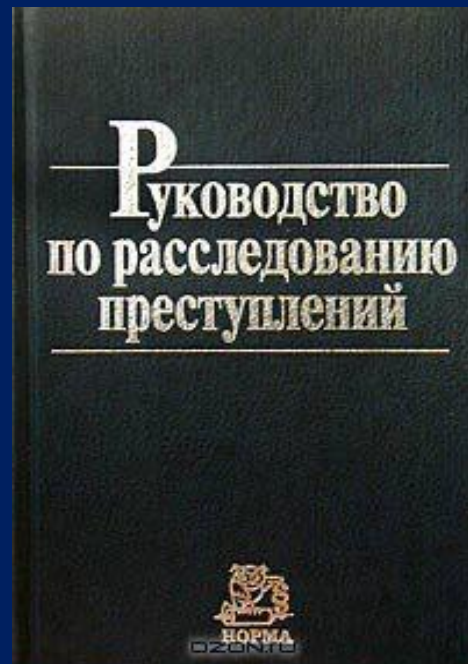


МЕТОДИКА РАССЛЕДОВАНИЯ ДОРОЖНО-ТРАНСПОРТНЫХ ПРОИСШЕСТВИЙ



СТРУКТУРА МЕТОДИКИ

- 1. Криминалистическая характеристика ДТП.**
- 2. Обстоятельства, подлежащие установлению.**
- 3. Типовые исходные следственные ситуации и типовые версии.**
- 4. Первоначальные следственные действия и ОРМ. Особенности проведения отдельных следственных действий по делам рассматриваемой категории.**
- 5. Использование специальных знаний.**

ВИДЫ ДОРОЖНО-ТРАНСПОРТНЫХ ПРОИСШЕСТВИЙ

Столкновение

Опрокидывание

Наезд на стоящее транспортное средство

Наезд на препятствие

Наезд на пешехода

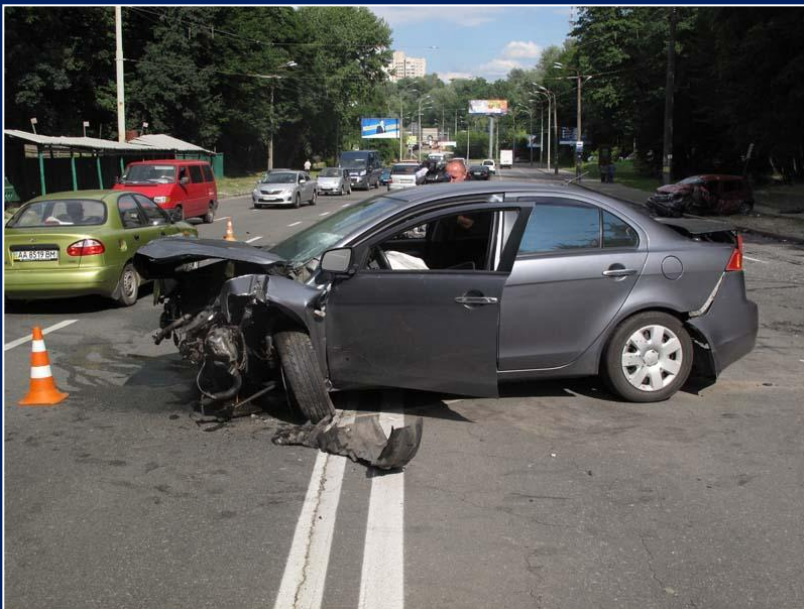
Падение пассажира

Иной вид ДТП



СТОЛКНОВЕНИЕ

это происшествие, при котором движущиеся транспортные средства столкнулись между собой или с подвижным составом железных дорог



ОПРОКИДЫВАНИЕ

это происшествие, при котором движущееся транспортное средство опрокинулось

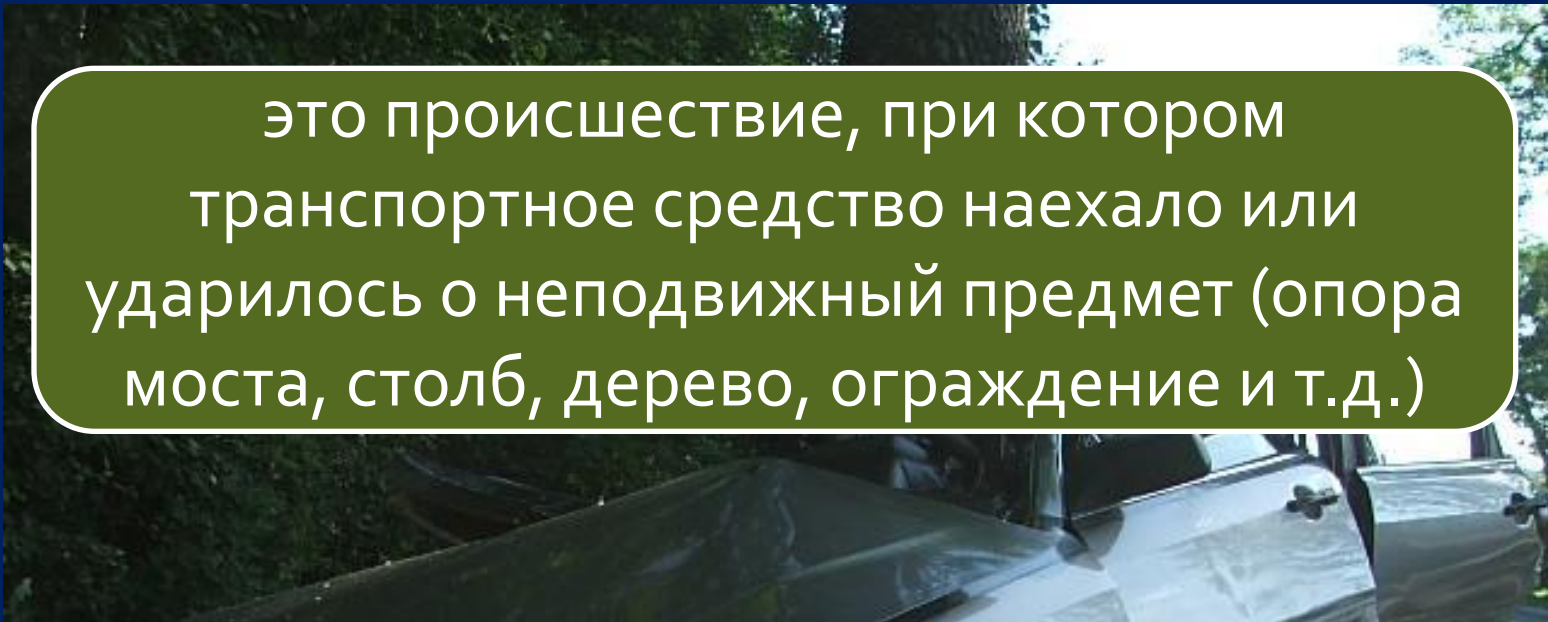


НАЕЗД НА СТОЯЩЕЕ ТРАНСПОРТНОЕ СРЕДСТВО



НАЕЗД НА ПРЕПЯТСТВИЕ

это происшествие, при котором транспортное средство наехало или ударилось о неподвижный предмет (опора моста, столб, дерево, ограждение и т.д.)



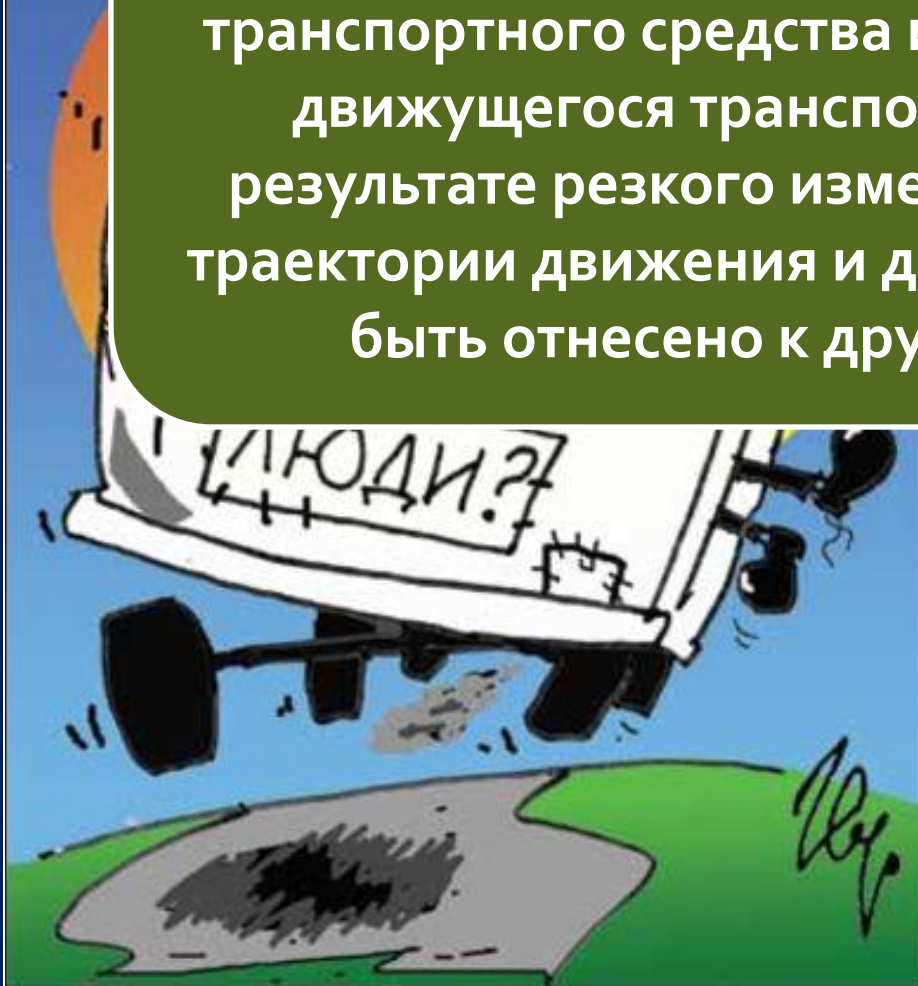
НАЕЗД НА ПЕШЕХОДА

это происшествие, при котором транспортное средство наехало на человека или он сам натолкнулся на движущееся транспортное средство



ПАДЕНИЕ ПАССАЖИРА

это происшествие, при котором произошло падение пассажира с движущегося транспортного средства или в салоне (кузове) движущегося транспортного средства в результате резкого изменения скорости или траектории движения и др., если оно не может быть отнесено к другому виду ДТП.



ИНОЙ ВИД ДТП

Сюда относятся падение перевозимого груза или отброшенного колесом предмета на человека, наезд на животное или другое транспортное средство, наезд на лиц, не являющихся участниками дорожного движения, наезд на внезапно появившееся препятствие (упавший груз, отделившееся колесо)



МЕХАНИЗМ (ФАЗЫ) ДОРОЖНО-ТРАНСПОРТНОГО ПРОИСШЕСТВИЯ

Начальная фаза

Развивается в условиях движения ТС и пешеходов, сложившихся перед возникновением опасной ситуации



Кульминационная фаза

Состоит из событий, вызывающих наиболее тяжелые последствия



Финальная фаза

Обычно совпадает с прекращением движения ТС

Обстоятельства, подлежащие установлению

- В нарушениях каких правил выразились действия виновного, повлекшие общественно опасные последствия.
- Где, когда и при каких обстоятельствах, каким образом произошло ДТП.
- Какие последствия наступили в результате ДТП.
- Имеется ли причинная связь между нарушениями правил безопасности движения и эксплуатации транспорта и наступившими последствиями.
- Какова форма выражения вины (легкомыслие или небрежность) лица, совершившего преступление.
- Какие действия (или бездействие) повлекли наступление общественно опасных последствий.
- Кто совершил преступное нарушение правил безопасности движения и эксплуатации транспорта.
- Какие обстоятельства способствовали совершению преступления.

ИСХОДНЫЕ СЛЕДСТВЕННЫЕ СИТУАЦИИ

- водитель, автомобиль и потерпевший находятся на месте происшествия;
- водитель скрылся, оставив на месте происшествия автомобиль и потерпевшего;
- водитель скрылся, оставив на месте происшествия потерпевшего;
- водитель скрылся с места происшествия и увез потерпевшего.



Ситуация 1

На месте происшествия находятся все участники произошедшего события, транспортные средства, очевидцы



Ситуация 2

Водитель скрылся на своем транспортном средстве, оставив на месте происшествия пострадавшего



Ситуация 3

Водитель скрылся на своем транспортном средстве, оставив на месте происшествия пострадавшего



Ситуация 4

Водитель оставил место ДТП на своем транспортном средстве, забрав с собой пешехода



СЛЕДСТВЕННЫЕ ВЕРСИИ

- происшествие стало результатом нарушения Правил дорожного движения водителем
- причина происшествия – нарушение Правил дорожного движения пешеходом
- происшествие явилось результатом выпуска в эксплуатацию заведомо технически неисправного автомобиля лицом, ответственным за безопасную работу транспорта
- происшествие возникло в результате непреодолимой природной силы (наводнение, землетрясение и т.п.),
- случайное стечение обстоятельств, не охватываемых предвидением участников ДТП

Первоначальные следственные действия

- **осмотр места происшествия: осмотр транспортного средства, осмотр трупа**
- **допросы свидетелей ДТП**
- **освидетельствование водителя и потерпевшего с целью установления алкогольного и наркотического опьянения**
- **допрос водителя**
- **допрос потерпевшего**
- **назначение судебных экспертиз**

ОСМОТР МЕСТА ПРОИСШЕСТВИЯ

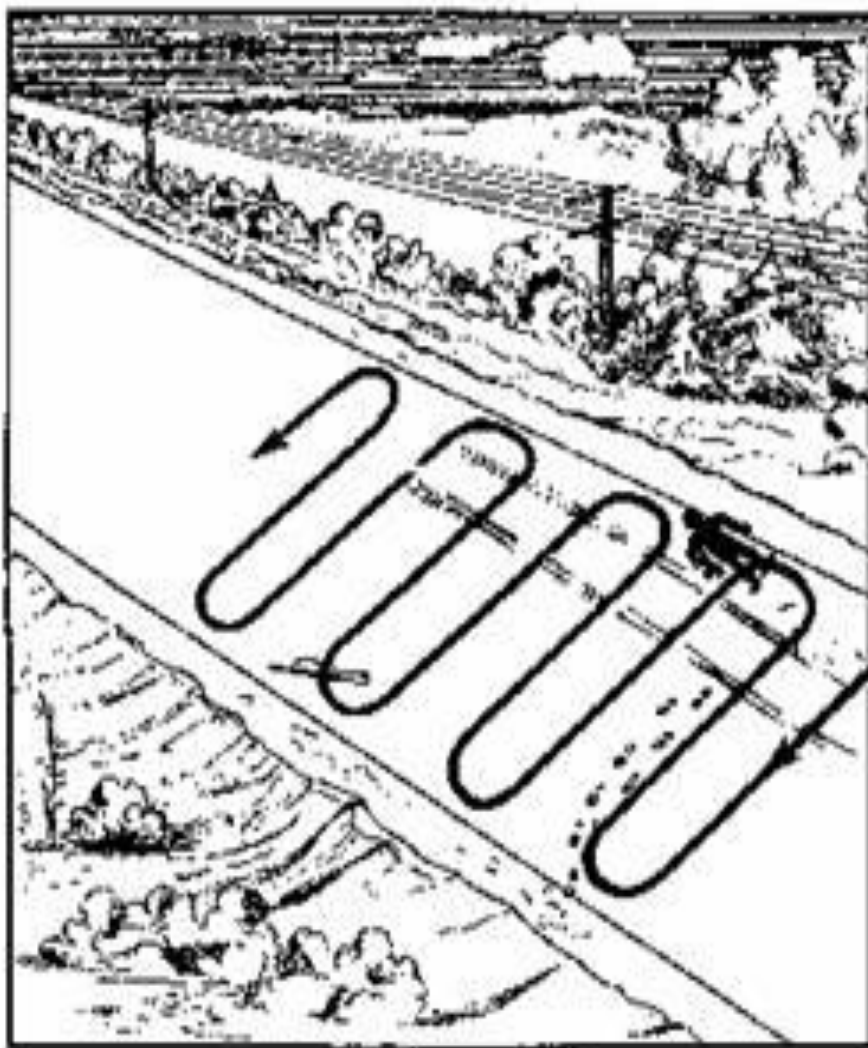
Осмотр места происшествия почти всегда предшествует другим следственным действиям и является одним из основных способов собирания доказательств по делам данной категории



ЛИЦА, УЧАСТВУЮЩИЕ В ОСМОТРЕ МЕСТА ДТП

- дознаватель (следователь),
- инспекторы ГИБДД УМВД,
- оперативные сотрудники,
- сотрудники МЧС России (спасатели, пожарные),
- судебно-медицинский эксперт, ветеринар, врачи «Скорой медицинской помощи»,
- специалист в области эксплуатации ТС,
- специалист-криминалист,
- специалист – автотехник,
- кинолог со служебно-розыскной собакой.

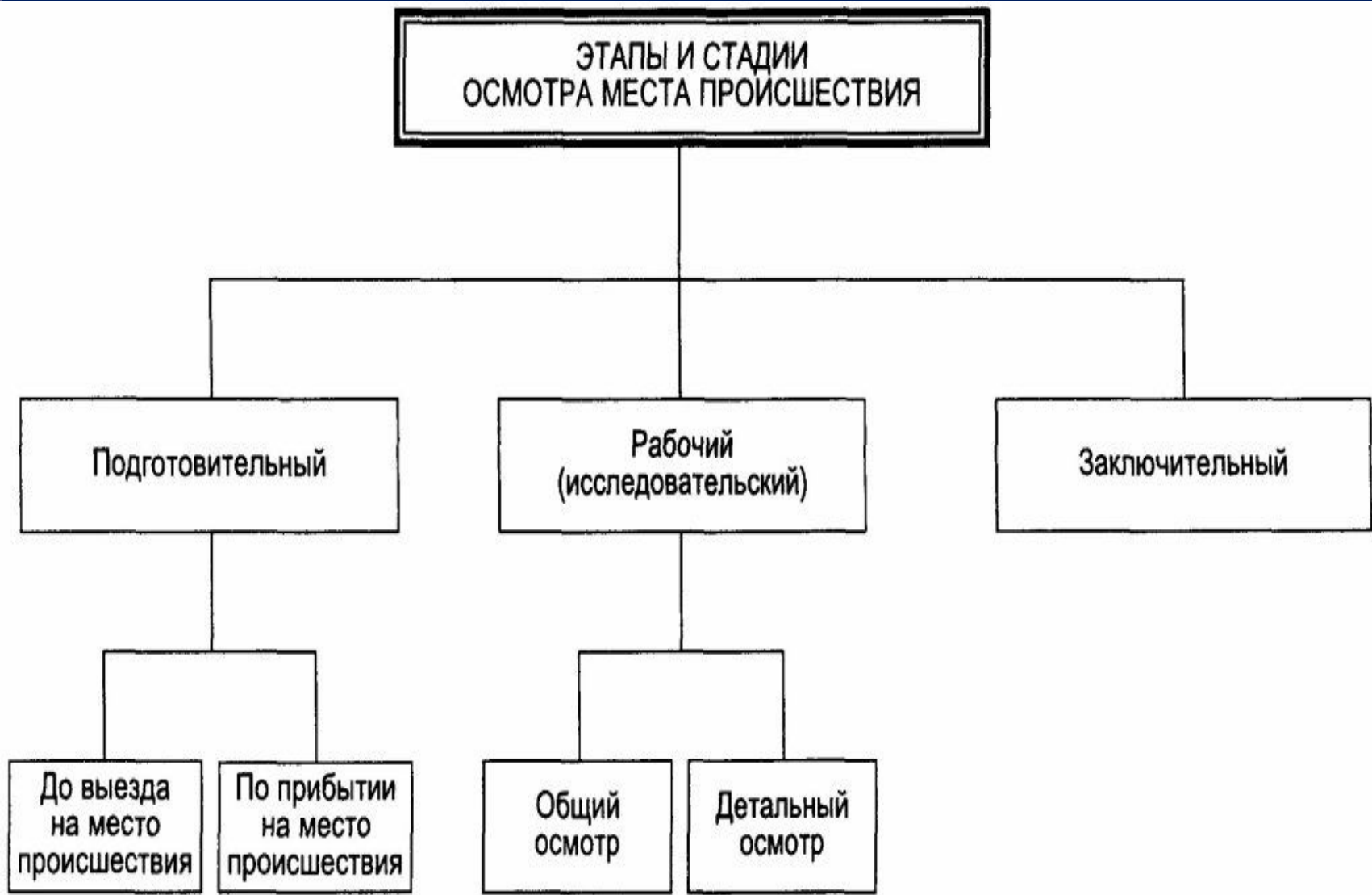
ВИД ОСМОТРА МЕСТА ДТП



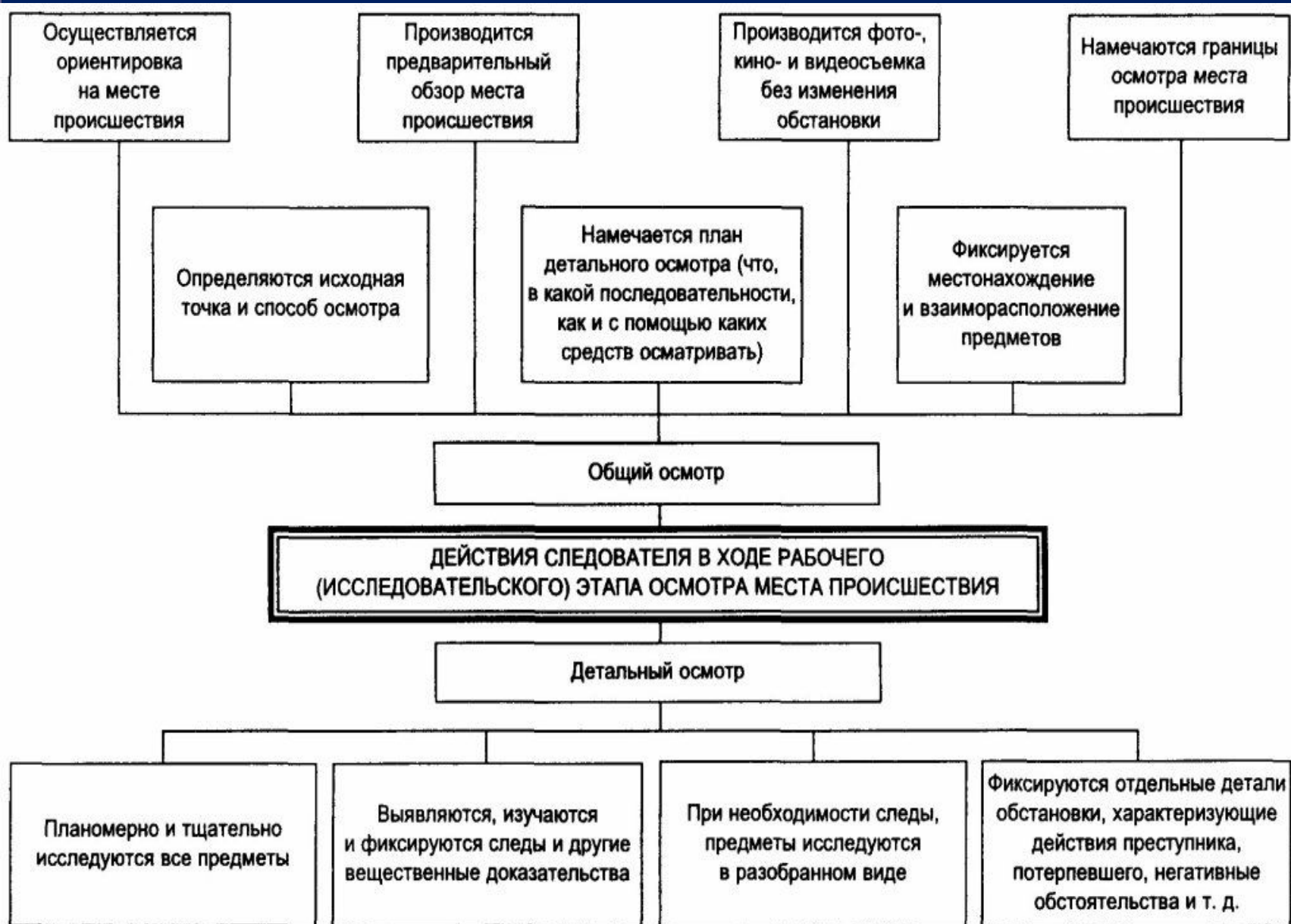
Линейный осмотр



ЭТАПЫ И СТАДИИ ОСМОТРА МЕСТА ДТП



ДЕЙСТВИЯ СЛЕДОВАТЕЛЯ



ПРОТОКОЛ ОСМОТРА

- Фиксация дорожных условий

- качество дорожного покрытия (асфальт, грунт, бетон и т.п.),
- эксплуатационное состояние дорожного покрытия (степень износа, влажность наледь и т.п.),
- особенности (спуск / подъем, поворот и т.п.),
- наличие кюветов (обочин, тротуаров, газонов),
- наличие дорожных знаков и светофоров,

- Фиксация следов ДТП

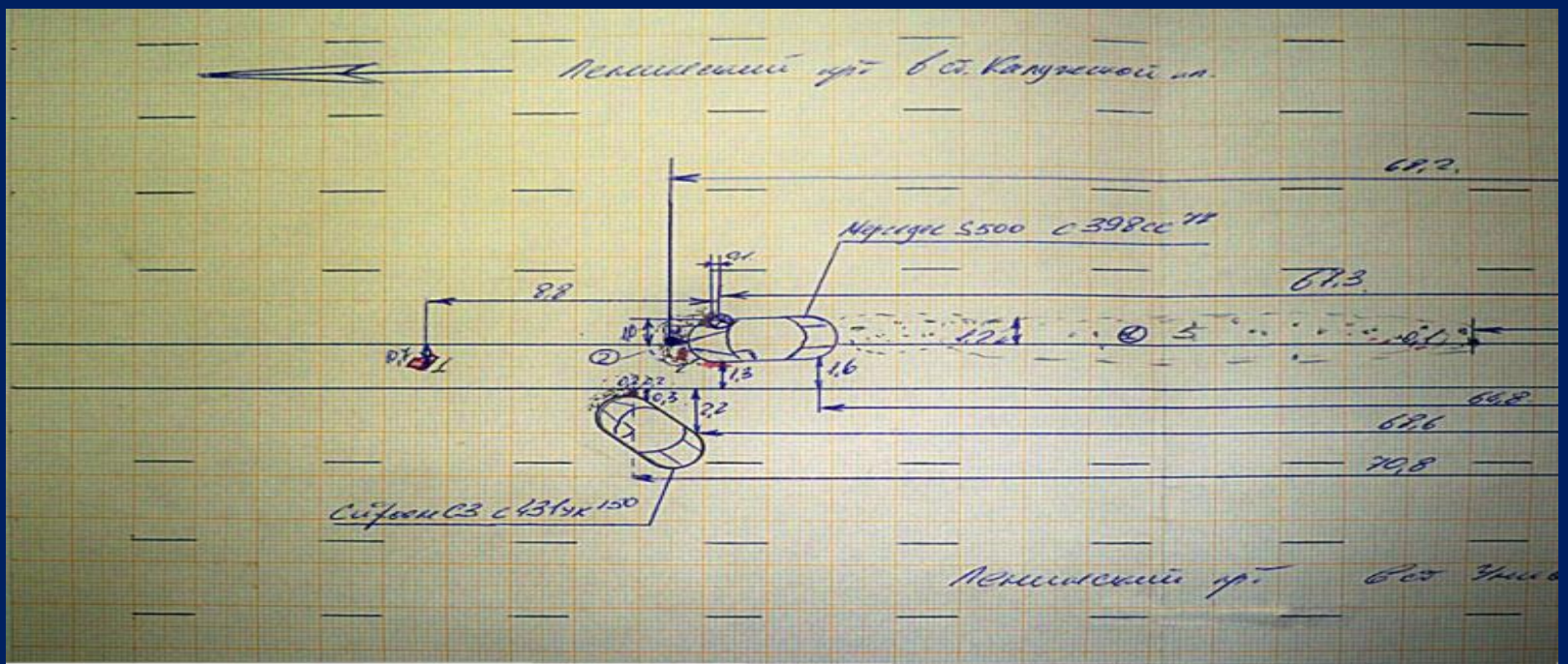
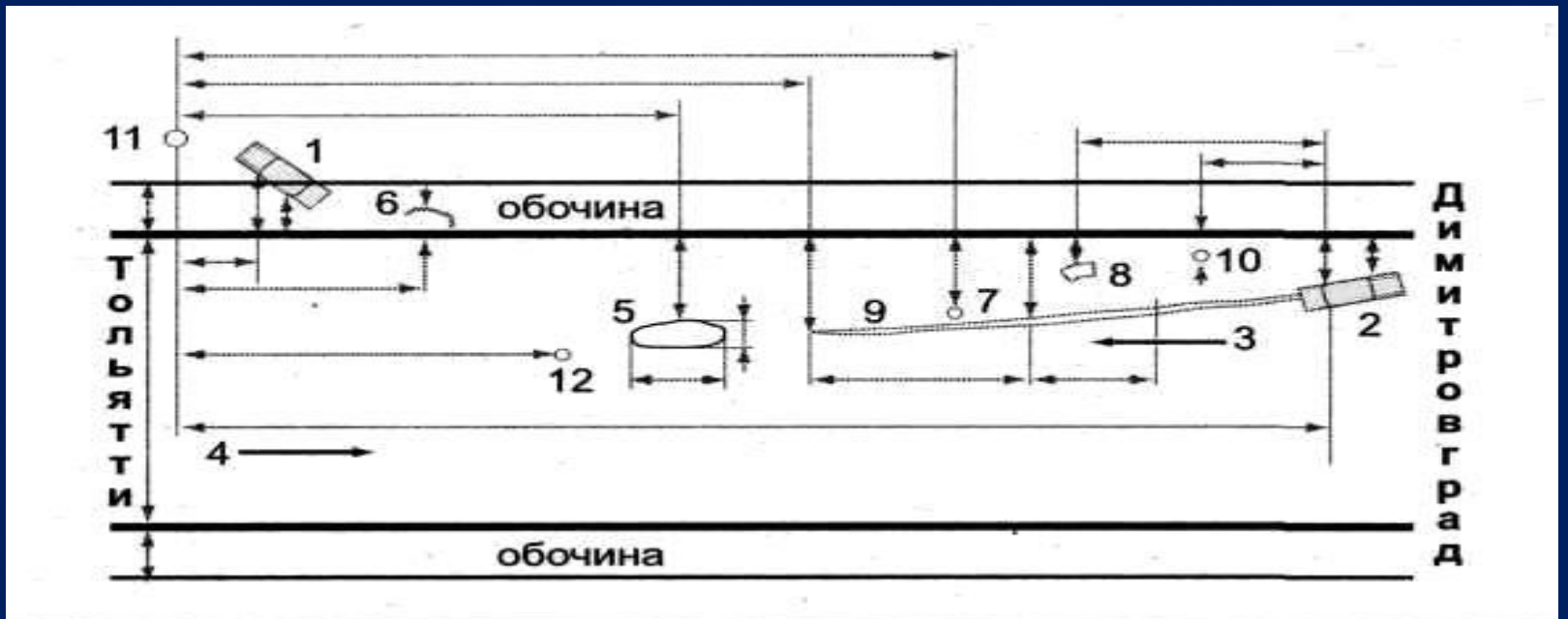
- наличие, характер и протяженность тормозного пути,
- наличие следов на дорожном покрытии (кровь, ЛКП, ГСМ и т.п.),
- наличие и характер повреждений на препятствиях,
- наличие и характер повреждений на транспортных средствах.

- Фиксация результатов осмотра трупа (-ов), пострадавших

- расположение трупа, его поза и трупные явления,
- наличие следов и повреждений на теле, одежде и обуви погибшего.

- Фиксация результатов осмотра транспортного средства

- расположение ТС на месте ДТП, его тип, марка, номер,
- наличие и расположение вещественных доказательств в ТС,
- показания приборов, состояние тормозов, положение рычагов.



СРЕДСТВА ОБНАРУЖЕНИЯ, ФИКСАЦИИ И ИЗЪЯТИЯ СЛЕДОВ НА МЕСТЕ ДТП



ДОПРОСЫ

это совокупность познавательных и
установочных операций, выполняемых
следователем, дознавателем по находящемуся в
производстве уголовному делу с целью получить
и зафиксировать показания об обстоятельствах,
имеющих значение для расследуемого дела



Свидетелей



Потерпевшего



Подозреваемого

СУДЕБНО-МЕДИЦИНСКАЯ ЭКСПЕРТИЗА

Некоторые вопросы относительно механизма развития аварийного происшествия могут быть разрешены при проведении судебно-медицинской экспертизы. Эксперту-медику может быть предложено установить положение потерпевшего в момент первичного контакта и последующего движения транспорта. В некоторых случаях важно определить физическое состояние водителя, наличие у него определенных свойств (недостаточной остроты зрения, дальтонизма, глухоты и т.д.).

Дорожно-транспортные экспертизы



ТЕХНИЧЕСКИЕ ЭКСПЕРТИЗЫ

Трасологическая экспертиза. Установление механизма дорожно-транспортного происшествия, причины ДТП и принадлежность полученных повреждений к данному происшествию путем исследования следов на транспортных средствах и месте ДТП.

Автотехническая экспертиза. Установление технического состояния транспортных средств, оценка автомобиля. Экспертиза общего состояния автомобиля, характера полученных повреждений и стоимости восстановления автомобиля, оценка ущерба после ДТП.

Автодорожная экспертиза. Установление состояния автомобильных дорог, дорожного обустройства и т.

д.

Психофизиологическая экспертиза

- **Определить время реакции водителя в зависимости от конкретных обстоятельств дорожной обстановки, предшествовавшей ДТП.**
- **Определить наличие возможности своевременной оценки водителем опасной ситуации.**
- **Определить наличие возможности выполнения водителем необходимых действий в сложившейся дорожно-транспортной ситуации.**
- **Определить наличие возможности неправильного восприятия водителем создавшейся перед ДТП дорожно-транспортной ситуации.**
- **Определить наличие возможности предотвращения водителем ДТП с учетом психофизиологического воздействия на него различных обстоятельств и т.п.**
- **Определить время реакции пешехода в зависимости от конкретных обстоятельств дорожно-транспортной обстановки, предшествовавшей ДТП.**
- **Определить наличие возможности оценки пешеходом опасной ситуации.**
- **Установить действия пешехода с ситуационно-психологической точки зрения в конкретной дорожно-транспортной обстановке.**
- **Установить причинную связь между действиями пешехода и ДТП.**

Ситуационная

(исследование обстоятельств ДТП)

- 1) установление того, как должен был действовать водитель с точки зрения безопасности движения;**
- 2) оценка действий водителя с точки зрения их соответствия техническим требованиям нормативных актов и требованиям правил безопасности движения;**
- 3) установление места расположения транспортных средств в заданные моменты времени;**
- 4) определение скорости движения транспортных средств в заданные моменты времени;**
- 5) определение тормозного и остановочного пути, расстояний, преодолеваемых транспортным средством в заданные промежутки времени, а также возможности предотвратить столкновение путем торможения;**
- б) определение времени преодоления транспортным средством заданных участков пути и др.**