



Тема:

«Основные компоненты клетки»

Цели обучения:

Определять основные компоненты клетки

Задачи изучения:

- Объяснить основные особенности растительной и животной клетки
- Определять основные компоненты клетки

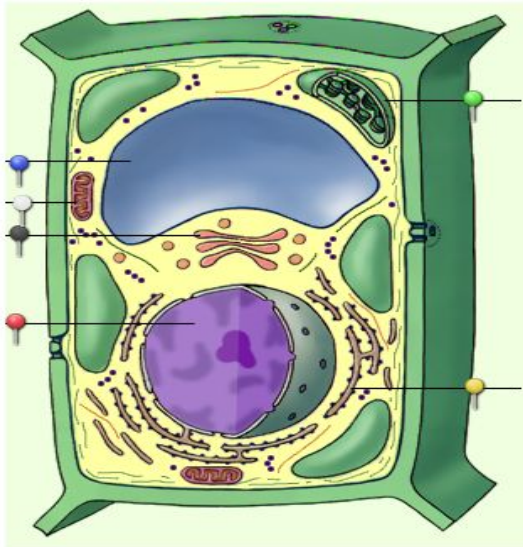
Интерактивное задание

Строение клетки растений

LearningApps.org

Поиск Все упражнения Новое упражнение Вход

Строение клетки растений 2015-04-01



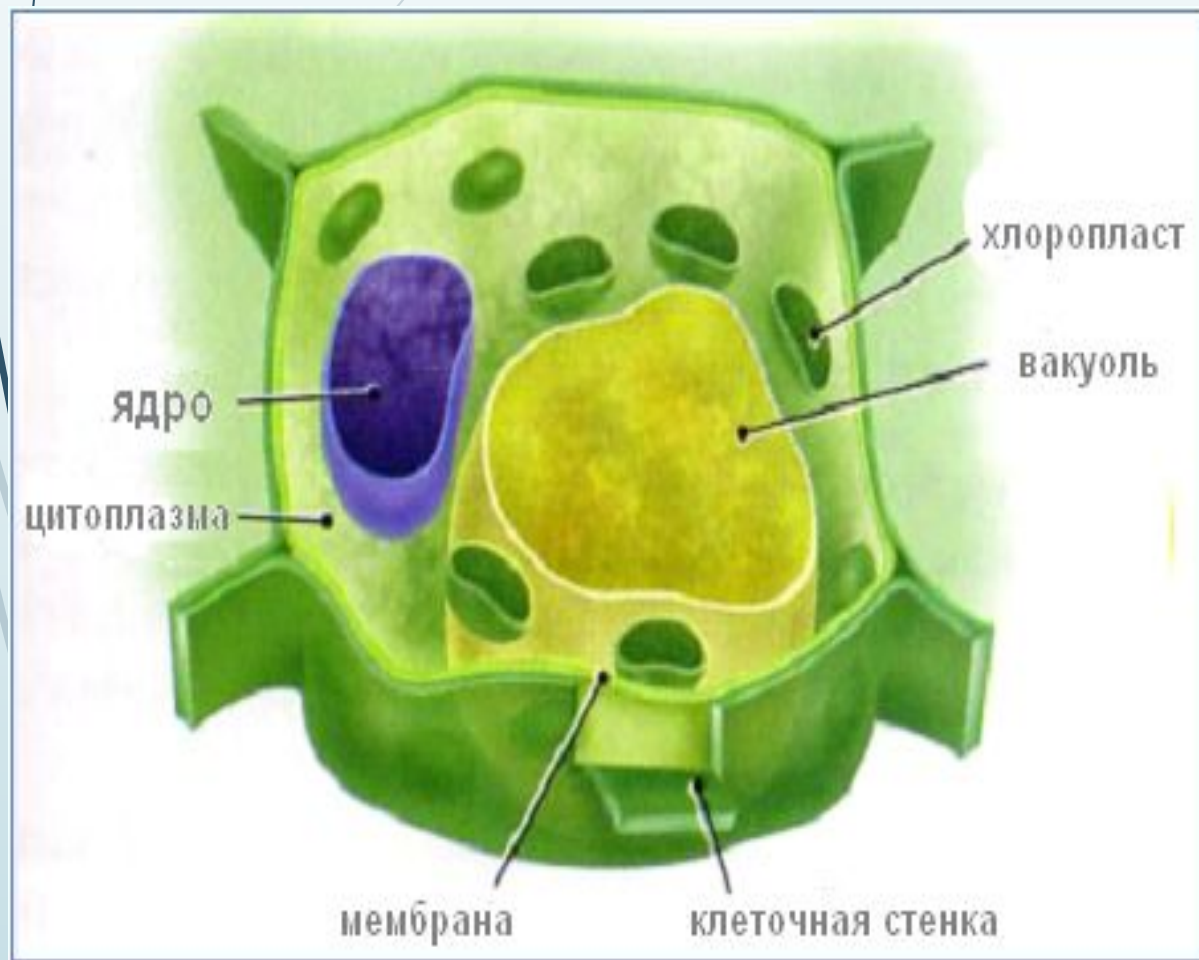
The diagram shows a cross-section of a plant cell. It features a thick green cell wall, a large blue central vacuole, a purple nucleus, and several green chloroplasts. Other organelles like the endoplasmic reticulum and Golgi apparatus are also visible. Colored dots (blue, white, black, red, yellow, green) are placed around the cell, with lines pointing to specific organelles, indicating an interactive labeling task.

?

✓

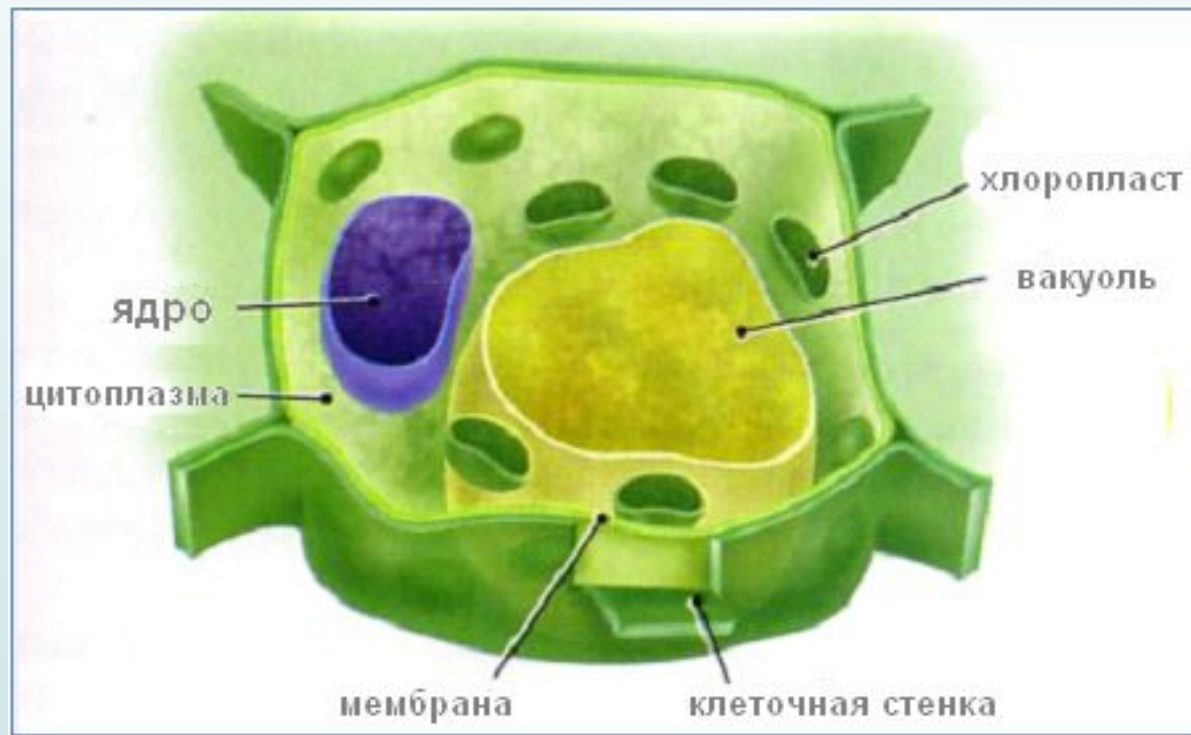
<https://learningapps.org/1466536>

Показ видео о клетке



1 группа:

Изучите строение растительной клетки



2 группа

Изучите строение животной клетки.





Дескрипторы Обучающийся

Объясняют основные особенности растительной или животной клетки

Определяют основные компоненты клетки

Указывают функции компонентов клетки






Автобусная остановка

- Обмен информацией между группами по принципу «Автобусной остановки». В каждой группе для объяснения остается один лидер, остальные члены группы идут в другие группы и слушают объяснения вопроса другой группы.
- После объяснения каждая группа оставляет комментарии на стикерах в виде «Две звезды, одно пожелание»

Заполните таблицу

Компонент клетки	Изображение	Особенности	Присутствует в клетках растений/животных



Дескрипторы Обучающийся

Определяют основные компоненты клетки

Рисуют схематические изображения

Объясняют основные особенности растительной или животной клетки

Определяют присутствие в растительных и животных клетках



Игра Quizlet.live по теме: Клетка

ИЗУЧАТЬ

ИГРАТЬ

ЗАУЧИВАНИЕ КАРТОЧКИ ПИСЬМО ПРАВОПИСАНИЕ ТЕСТ ПОДБОР ГРАВИТАЦИЯ LIVE

Сортировка: Оригинал

строение клетки	цитоплазматическая мембрана и цитоплазма	☆	🔊
цитоплазма	полужидкая внутренняя среда клетки	☆	🔊
цитоплазматическая мембрана	обладает избирательной полупроницаемостью	☆	🔊
э.п.с	транспорт веществ	☆	🔊
рибосомы	синтез белка	☆	🔊

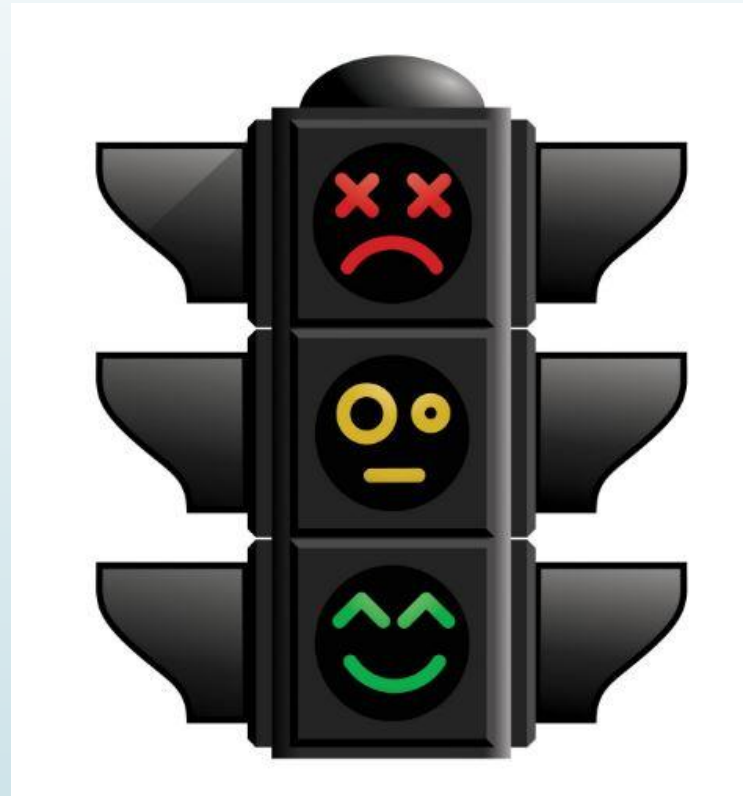
<https://quizlet.com/226276487/flash-cards/>

A decorative graphic on the left side of the slide. It features a dark blue vertical bar on the far left. A black arrow points to the right from the top of this bar. Several thin, light blue lines curve upwards and to the right from the bottom left area, overlapping the list of tasks.

Выводы:

- Каковы особенности растительной клетки
- Перечислите особенности животной клетки
- Приведите примеры компонентов клетки
- Укажите их функции

Рефлексия





Домашнее задание

- Создайте модель клетки
- Выучите термины на 3 языках
- Повторить материал