

Природные каркасы Российской Федерации

Валитов Р.Г.

ЭКОЛОГИЧЕСКИЙ КАРКАС РОССИИ

Индикативная схема по состоянию
на 31 декабря 2014 года



Условные обозначения:

- Особо охраняемые природные территории (ООПТ)
- Ключевые природные территории вне ООПТ
- Природный связующий ландшафт
- Участки с затруднёнными экологическими связями
- Селитебные (застроиваемые) территории

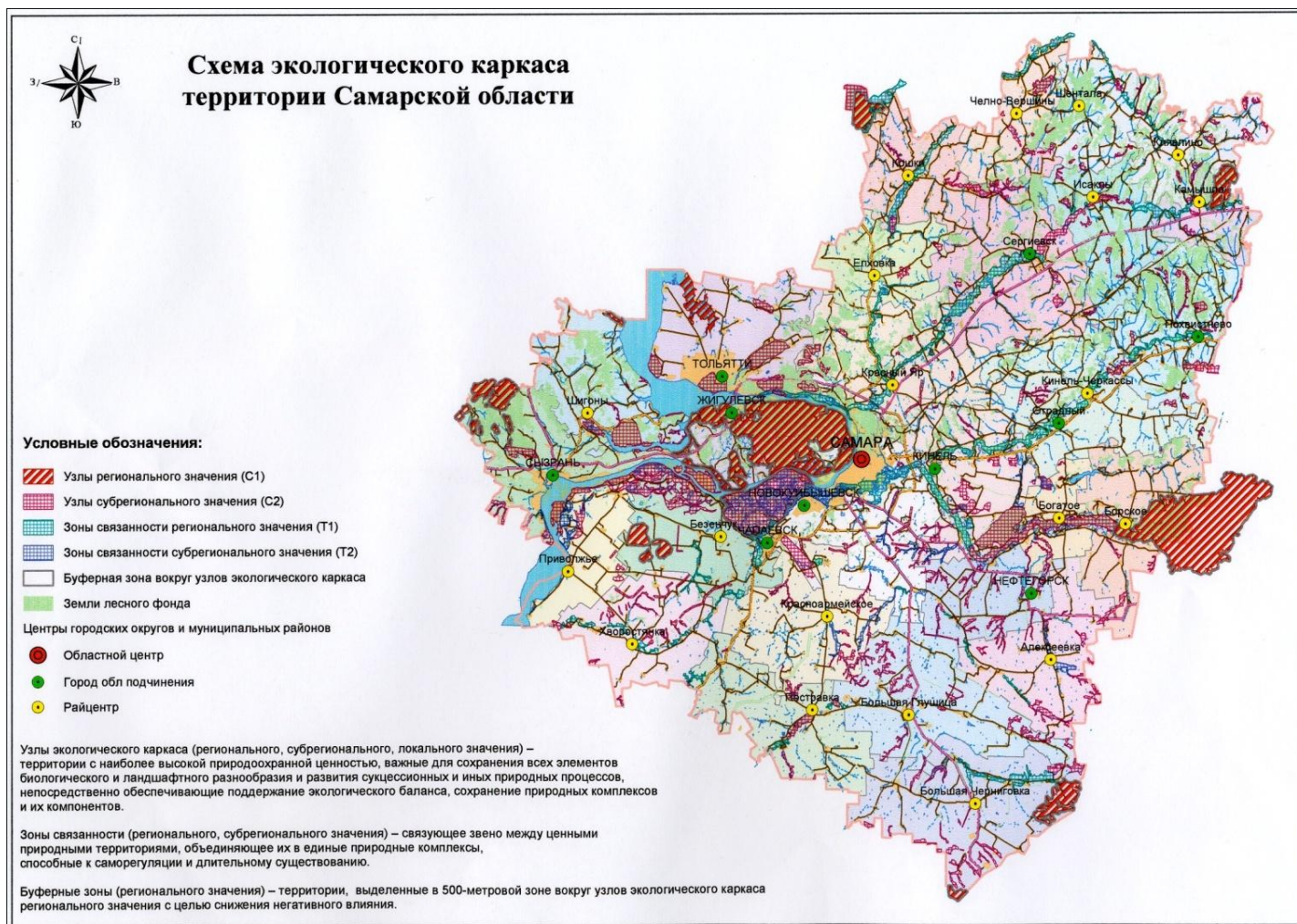
Масштаб



Схема составлена благодаря гранту Русского географического общества (Договор № 32/2013 - И4 от 30.05.2013), в рамках деятельности его Постоянной природоохранительной комиссии, при поддержке Института географии РАН (проект 4.1 Программы № 12 Отделения наук о Земле РАН) и Некоммерческого партнёрства "Програмный мир".
Автор-составитель: Н.А. Соболев.
Редактор: А.А. Тишков.

© Русское географическое общество, 2013-2015.
© Институт географии Российской академии наук, 2013-2015.
© Некоммерческое партнёрство «Програмный мир», 2013-2015.
© Н.А. Соболев, 2013-2015.

Региональный экологический каркас Самарской области



Экологический каркас территории

- *Под экологическим каркасом территории понимается совокупность ее экосистем (с индивидуальным режимом природопользования для каждого участка), образующих пространственно организованную инфраструктуру. Данная инфраструктура отражает поддержание экологической стабильности территории, предотвращая потерю биоразнообразия и деградацию ландшафта.*

Методика выявления регионального экологического каркаса Самарской области включает в себя следующие основные определения:

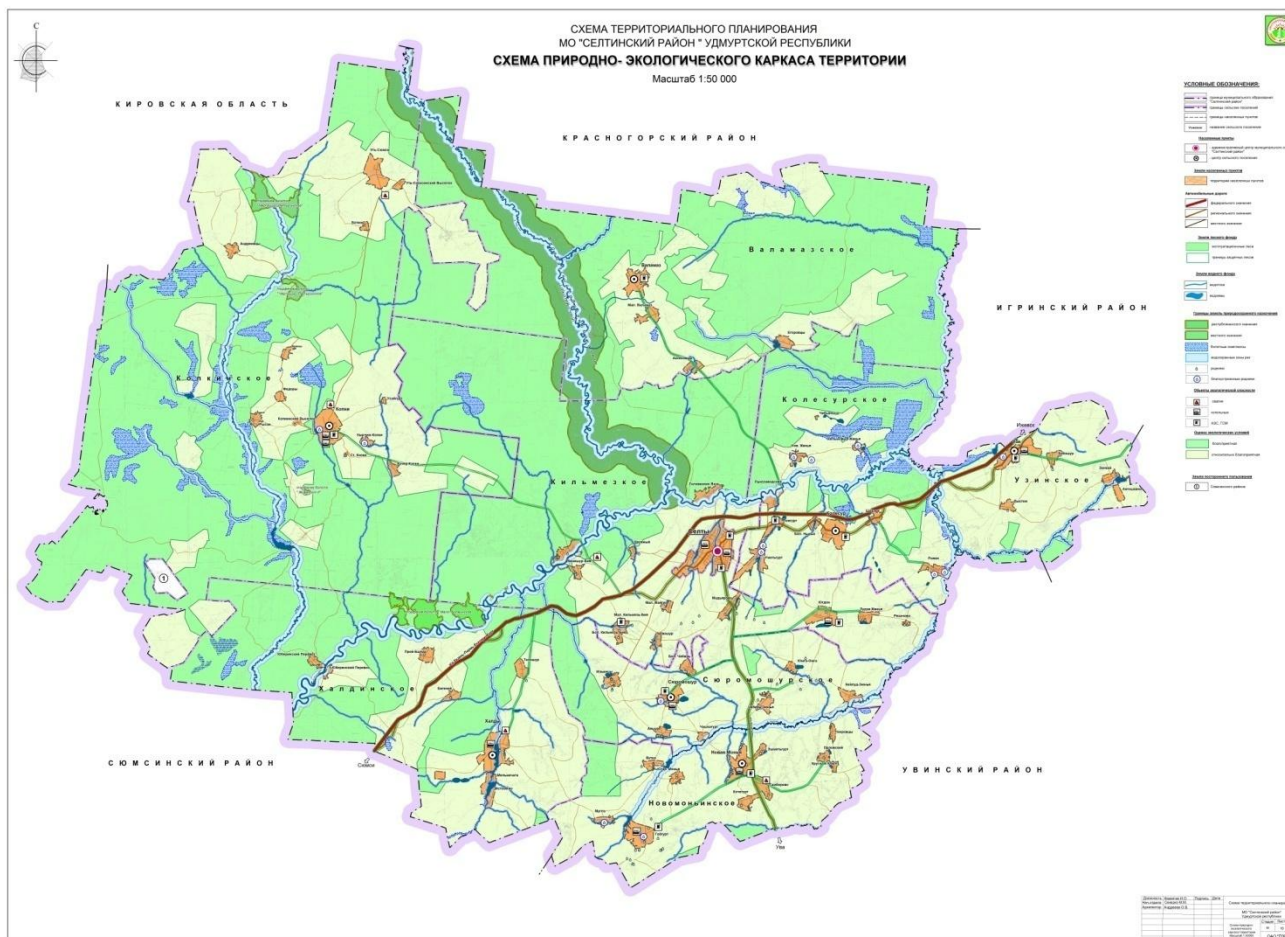
- *экологический каркас* – взаимосвязанная совокупность территорий, которые имеют минимальные для региона антропогенные изменения пространственной структуры и минимально достаточные для долговременного сохранения основных природных характеристик региона, в первую очередь – биологического разнообразия;
- *охраняемые природные территории (ОПТ)* – территории, на которых хозяйственная деятельность в той или иной степени ограничена с целью сохранения представленных экосистем или их отдельных элементов (определенных биологических видов, сообществ, геологических образований или геоморфологических структур, или др.), оптимизации природопользования, сохранения природных ресурсов, поддержания баланса условий среды и т.п.;
- *особо охраняемых природных территорий (ООПТ)* – такого типа ОПТ, природоохранный режим, категории, условия создания и функционирование которых регламентируются специальным законодательством (в частности, федеральным и региональным законами «Об особо охраняемых природных территориях» и принятыми в их развитие нормативными актами);
- *системы охраняемых природных территорий (СОПТ)* – комплекс функционально и территориально взаимосвязанных охраняемых природных территорий, организованных с учетом природной структуры региона и форм хозяйственной деятельности в целях обеспечения экологического каркаса адекватным природоохранным правовым статусом и режимом.

Элементами экологического каркаса Самарской области определены:

- *узлы экологического каркаса* (регионального, субрегионального, локального значения) – территории с наиболее высокой природоохранной ценностью, важные для сохранения всех элементов биологического и ландшафтного разнообразия и развития сукцессионных и иных природных процессов, непосредственно обеспечивающие поддержание экологического баланса, сохранение природных комплексов и их компонентов;
- *зоны связанности* (регионального, субрегионального значения) – связующее звено между ценными природными территориями, объединяющее их в единые природные комплексы, способные к саморегуляции и длительному существованию;
- *буферные зоны* (регионального значения) – территории, выделенные в 500 -метровой зоне вокруг узлов экологического каркаса регионального значения с целью снижения влияния возможных негативных антропогенных и природных процессов.

Удмуртская республика.
Селтинский район

Природно-экологический каркас Селтинского района Удмуртской республики



Г. Тверь

Схема регионального природного каркаса Тверской области

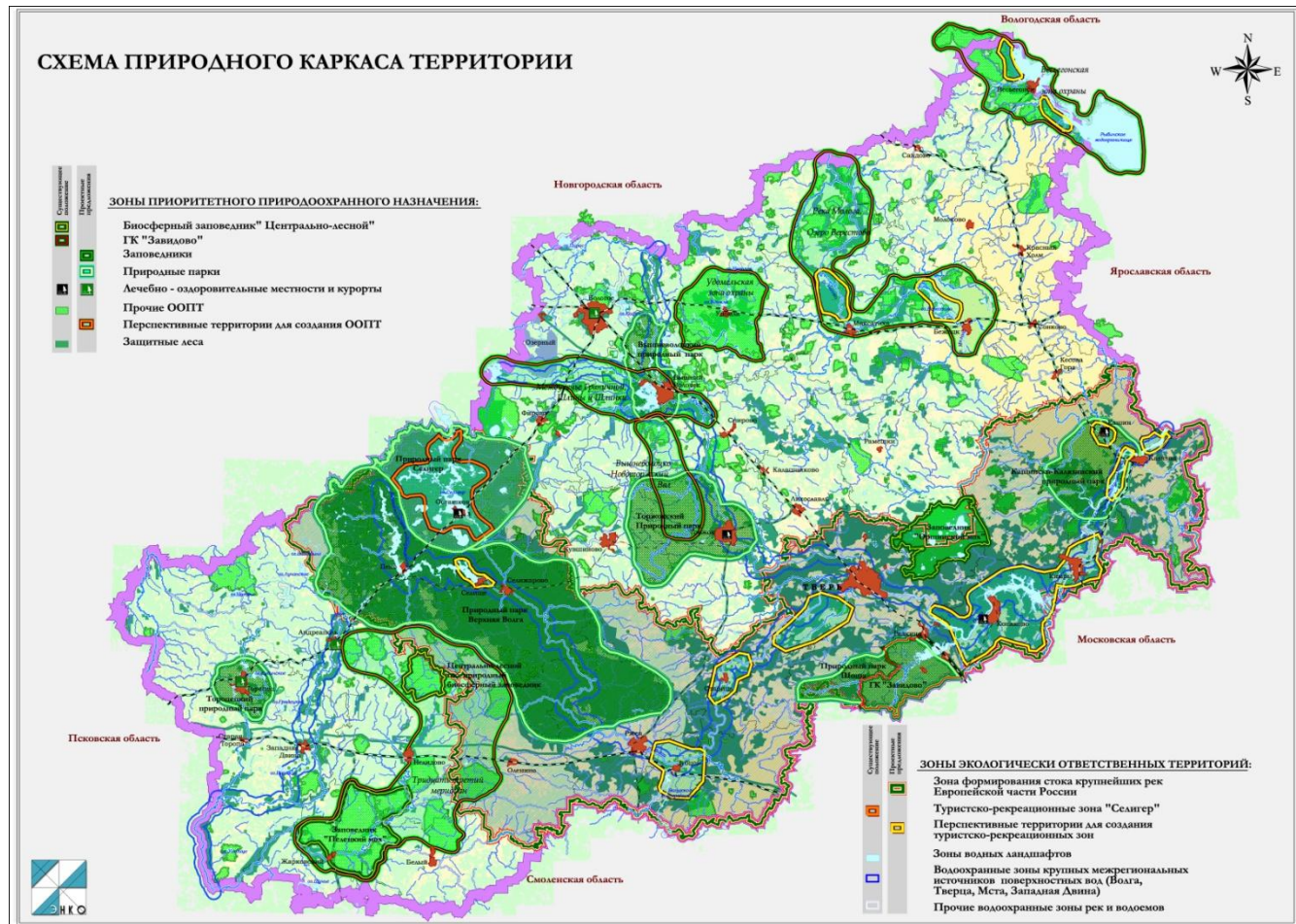
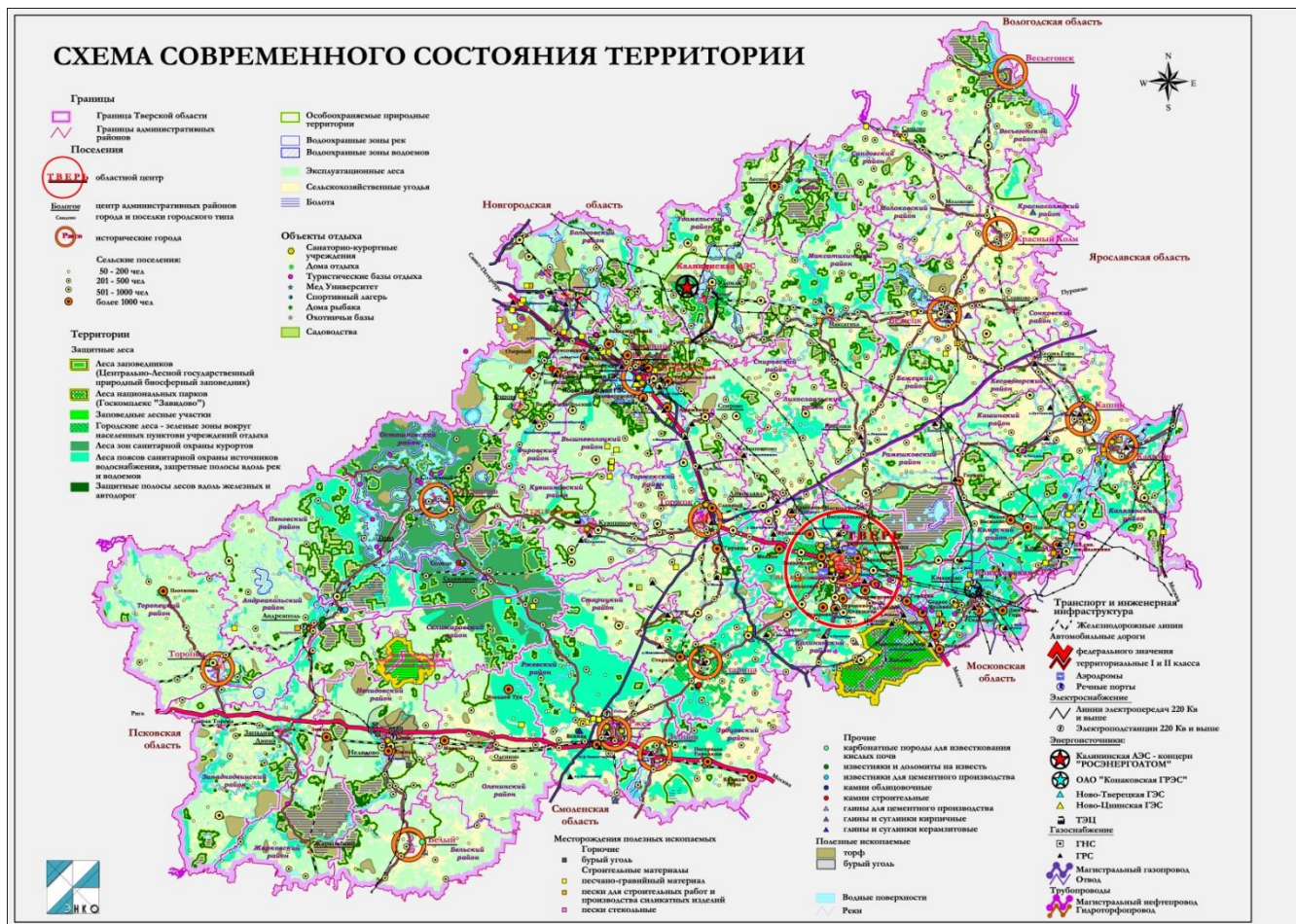


Схема современного состояния Тверской области



Г. Оскол. Экологические проекты

ЭКОЛОГИЧЕСКИЙ КАРКАС



Сохранение уникального «лица» города и городских ландшафтов



Зеленые линии

**Световая
архитектурно-
пространственная
композиция**

**Экологичный
транспорт**

ЭКОЛОГИЧЕСКИЙ КАРКАС



Набережная в индивидуальной жилой застройке



УЧАСТОК 1

УСЛОВНЫЕ ОБОЗНАЧЕНИЯ

- Граница прибрежной защитной полосы
- Существующие здания и сооружения
- Мощение тротуарной плиткой
- Существующие деревья
- Уличный торшер освещения

ЭКСПЛИКАЦИЯ

- Детская площадка, корт
- Решетчатый пешеходный мост
- Магазин

ЭКОЛОГИЧЕСКИЙ КАРКАС



Экопартер I транзитной набережной



УЧАСТОК 3

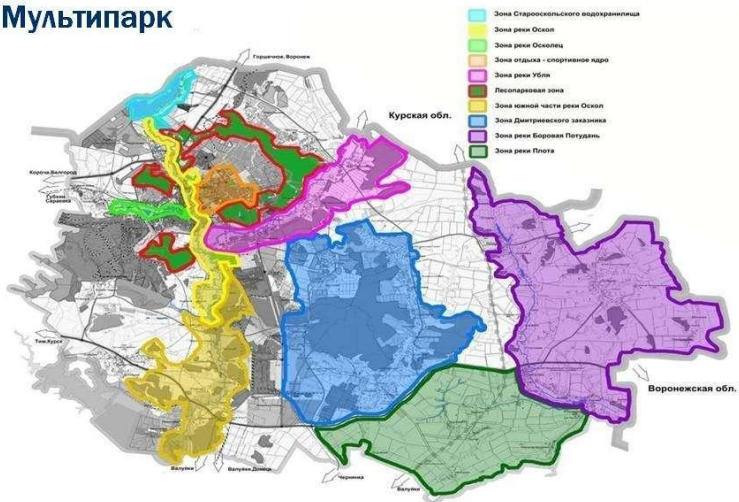
УСЛОВНЫЕ ОБОЗНАЧЕНИЯ

- Граница прибрежной защитной полосы
- Существующие здания и сооружения
- Мощение тротуарной плиткой
- Высаживаемые злаковые
- Высаживаемые деревья
- Существующие деревья
- Скамья с урной
- Уличный торшер освещения

ЭКОЛОГИЧЕСКИЙ КАРКАС



Мультипарк



ЭКОЛОГИЧЕСКИЙ КАРКАС



Детский парк «Остров приключений»



ЭКОЛОГИЧЕСКИЙ КАРКАС



Транзитная набережная



- УСЛОВНЫЕ ОБОЗНАЧЕНИЯ**
- Высокая/средняя АЭП, подмывающая территорию
 - Граница прибрежной защитной полосы
 - Существующие здания и сооружения
 - Дорожки из гравийного отсева
 - Существующие деревья
 - Сквозь с урны
 - Уличный ландшафт освещения
- ЭКСПЛИКАЦИЯ**
10. Пешеходный мост
 11. Место выноса отхода

ЭКОЛОГИЧЕСКИЙ КАРКАС



Пляжная набережная



- УСЛОВНЫЕ ОБОЗНАЧЕНИЯ**
- Высокая/средняя АЭП, подмывающая территорию
 - Граница прибрежной защитной полосы
 - Существующие здания и сооружения
 - Дорожки из гравийного отсева
 - Песчаное покрытие моста
 - Существующие деревья
 - Сквозь с урны
 - Уличный ландшафт освещения
 - ▲ Место отхода под деревьями
- ЭКСПЛИКАЦИЯ**
12. Зиделет для бейсболки
 13. Туалет
 14. Вроч, инструктор
 15. Парковочная зона
 16. Парковка 77м/м
 17. Парковка 18 м/м
 18. Кафе, магазин
 19. Пристань
 20. Место отхода у воды
 21. Водокрут
 22. Детская игровая площадка (1-3 год, 4-7 лет)

ЭКОЛОГИЧЕСКИЙ КАРКАС



Набережная «Пикник-зона»



УЧАСТОК 7

УСЛОВНЫЕ ОБОЗНАЧЕНИЯ

- Высоковольтная ЛЭП, подлежащая переносу
- Границы прибрежной защитной полосы
- Социальные здания и сооружения
- Дорожки из гравийного отсева
- Раскрасное покрытие тротуара
- Социальные деревья
- Высокорослые деревья
- Скамья с урной
- Уличный торшер освещения

ЭКСПЛИКАЦИЯ

- 23 - Воркут
- 24 - Тротуар
- 25 - Торговая точка
- 26 - Баскетбольная площадка
- 27 - Детская игровая площадка (1-3 года, 4-7 лет)
- 28 - Беседка, барбекю

ЭКОЛОГИЧЕСКИЙ КАРКАС



Концепция благоустройства набережной реки Оскол в районе Старой мельницы

-  Набережная «Пикник – зона»
-  Детский парк «Остров приключений»
-  пляжная набережная
-  Транзитная набережная
-  Экопартнер I транзитная набережная (укрепленная)
-  Набережная в многоэтажной жилой застройке (укрепленная)
-  Набережная в индивидуальной жилой застройке



Калужская область

Природно-экологический каркас Калужской области

